

WOLUMAG 1150

WWW.WOLUMAG.INFO

OCTOBRE / OKTOBER 2019

MENSUEL DE WOLUWE-SAINT-PIERRE | INFOBLAD VAN SINT-PIETERS-WOLUWE



DES ZONES DE CYCLO-PARTAGE
ZONES VOOR FIETSDLEN (P13)



ART EN VITRINE
KUNST IN DE ETALAGE (P53-55)



ACCUEIL DES HABITANTS LE 15/10
WELKOMSTAVOND VOOR DE
INWONERS OP 15/10 (P57)



DOSSIER PROPRETÉ/NETHEID

LA PROPRETÉ, L'AFFAIRE
DE TOUS
NETHEID, IEDERS ZAAK

NOS BIENS
EN VENTE

Sorimo

VENTE LOCATION PROJETS NEUFS ESTIMATION GESTION

Woluwe-Saint-Pierre
Parc Parmentier



Ref: 3787582

Maison rénovée avec goût et matériaux de qualité. Pièces de vie de plus de 50 m², bureau, 5 chambres à coucher, 2 salles d'eau. Jardin, caves et garage. PEB : G.

Woluwe-Saint-Pierre
Place Dumon



Ref: 3857523

Stockel, vaste demeure offrant de nombreuses opportunités. 350 m² habitables sur une parcelle de 8,5 ares. 6 chambres, bureau et studio. Piscine couverte. Caves et garage. PEB G.

Woluwe-Saint-Pierre
Stockel



Ref: 3851528

Rez-de-chaussée 2 chambres avec jardin dans un petit immeuble de taille réduite à 200 mètres de la Place Dumon. Bien totalement remis à neuf. PEB : E.

Woluwe-Saint-Pierre
Chant d'Oiseau



Ref: 3825498

Penthouse de +/- 190 m² rénové. 55 m² de séjour, 5 chambres et balcon. L'appartement dispose d'une cave. Garage en option. PEB : E+

Woluwe-Saint-Pierre
Jules César



Ref: 3012370

Parc de Woluwé, appartement 5 chambres en parfait état. Terrasse sud à l'arrière. Parking en option. PEB D.

Woluwe-Saint-Pierre
Forêt de Soignes



Ref: 3850897

Sainte-Alix, vaste demeure récente sur 15 ares. Agréables espaces de réception, 7 chambres et family room. Double garage et cave. PEB : C

SOMMAIRE | INHOUDSTAFEL | TABLE OF CONTENT |

Octobre / Oktober 2019



29



30



30

EDITO / WOORD VAN DE BURGEMEESTER	4-5
DOSSIER DU MOIS / DOSSIER VAN DE MAAND	6-11
INFOS UTILES / NUTTIGE INFO	13-18
TRAVAUX / WERKEN	18-21
NOUVEAUX COMMERÇANTS / NIEUWE HANDELAARS	22-23
COMMUNE DURABLE / DUURZAME GEMEENTE	24-25
SPORT	26
LA VIE COMMUNALE EN IMAGES / HET LEVEN IN DE GEMEENTE IN FOTO'S	29-32
ANNIVERSAIRES / VERJAARDAGEN	32-33
L'INVITÉ DU MOIS / GAST VAN DE MAAND	34
ASSOCIATIONS / VERENIGINGEN	36-37
CULTURE / CULTUUR	38-39
AGENDA	41-48
WSP EN CHIFFRES / CONCOURS / SPW IN CIJFERS / WEDSTRIJD	49
RENDEZ-VOUS À WSP / AFSPRAKEN IN SPW	51-59
LES ECHEVINS / DE SCHEPENEN	61-73
CPAS / OCMW	75
LES GROUPES POLITIQUES / POLITIEKE FRACTIES	77-85
NUMEROS UTILES / NUTTIGE TELEFOONNUMERS	86

RETROUVEZ-NOUS AUSSI SUR WOLUWE1150.BE ET  FACEBOOK.COM/WOLUWE1150
VOLG ONS OP WOLUWE1150.BE EN  FACEBOOK.COM/WOLUWE1150

Magazine d'information locale de Woluwe-Saint-Pierre édité à 22.000 exemplaires par l'asbl Wolugraphic, distribué gratuitement dans toutes les boîtes aux lettres de Woluwe-Saint-Pierre.

Informatief magazine van de gemeente Sint-Pieters-Woluwe, uitgegeven op 22.000 exemplaren door de vzw Wolugraphic en gratis verdeeld in alle brievenbussen van Sint-Pieters-Woluwe.

Wolumag respecte la charte rédactionnelle cosignée par tous les élus de la commune. Elle peut être consultée sur le site www.wolumag.info. Les articles signés n'engagent la responsabilité que de leurs auteurs.

Wolumag respecteert het redactioneel charter dat door alle verkozenen van de gemeente ondertekend werd. Het charter kan geraadpleegd worden op de website www.wolumag.info. De verantwoordelijkheid voor de ondertekende bijdragen berust bij de auteur(s).

Editeur responsable / Verantwoordelijke uitgever : Benoît Cerexhe
Administrateur-délégué / Afgevaardigde bestuurder : Antoine Bertrand

Adresse / adress
Avenue Charles Thielemanslaan 93 - Bruxelles / Brussel
TVA/BTW Wolugraphic: 424 772 304

Rédaction / redactie : Gaëlle Daneels - 02/773.07.47
gdaneels@woluwe1150.be

Publicité / Advertenties : Worldwidecom - P. Molitor
GSM : 0475/306.439
Email: pub@wolumag.info

Composition & Mise en page : Sandrine van Ysendyck
10heuresdix@gmail.com / gsm : 0474/ 59 60 56

Photos / foto's : Patrick Rahier
prahier@woluwe1150.be / gsm : 0478/ 608 308

Ne paraît pas en janvier et en août.
Verschijnt niet in januari en augustus.



Imprimé à l'encre végétale sur papier recyclé à 60%
Gedrukt met plantaardige inkt, op voor 60% gerecycleerd papier

PUBLIC CLEANLINESS, A COLLECTIVE GOAL OPENBARE NETHEID, EEN COLLECTIEVE DOELSTELLING

Every day, we work to develop the quality of life for the benefit of our inhabitants. The cleanliness of our roads and public spaces plays a decisive role in our environment. A winning partnership between municipal services, the Bruxelles-Propreté Regional Agency and... the citizens can contribute to this.

The **field teams** are on the front line to ensure the daily sanitation and cleanliness of our neighbourhoods, and we want to thank them warmly: 21 municipal sweepers - whom you know well - spread throughout our neighbourhoods, spruce up our public spaces and 100 km of streets; 2 workers clear the 4368 storm drains; 3 teams ensure the regular emptying of public trash cans and the removal of illegal dumps.

Working together with them, we take care to select the **most appropriate equipment** to carry out their missions. Last June, a **new gas-powered truck (CNV)**, for example, joined the fleet: more comfortable for the team, more capacity, more energy efficient, and less polluting.

Many **local public services** are set up to assist you in the sorting and disposal of waste: **selective collection** provided by Bruxelles-Propreté, **Proxy Chimik** for hazardous waste, the **container park in Val des Seigneurs**, and the «**Petits Riens**» service for «**second hand**» objects. In addition, the **6 Give-Boxes** installed in public places are a great success, and also allow the donation and reuse of objects.

Alongside the public authorities, **citizens' associations** are mobilizing to organize neighbourhood **composts**, **donation centres**, and **repair cafés** to repair damaged objects. Congratulations to them for their commitment to promoting **reuse!**

Meetings are also held for **extensive cleaning campaigns**. On the administrative side: the next municipal «cleanliness operation» will take place from 18 to 29 November. On the citizen side: we would like to congratulate the 180 children of the International School of Brussels and the inhabitants who took part in the recent **World Cleanup Day**. Thank you to the services that supported the organization of these operations.

To stay on top of a green and clean town, **we need you**: citizens, inhabitants, shopkeepers, school parents, and students from Woluwe-Saint-Pierre. Too often still, a large portion of cleaning missions address **littering**. A broad prevention campaign was carried out in May 2018 and **concrete solutions** were proposed by the municipality (rigid bins to avoid bags torn apart by animals, bags for dog excrement, pocket ashtrays, ...). Sanctions will have to be imposed vis-à-vis those who do not respect the collective interest.

Finally, to go further still, we have the will to work towards «**zero waste**», by registering Woluwe-Saint-Pierre in the network «Zero Waste Cities» through its public action. We want to limit the production of waste or packaging in municipal activities and places and continue to make our administration exemplary and inspiring for all.

Isn't the best waste the one that doesn't exist?

Benoit Cerexhe, Mayor
Caroline Lhoir, First Alderwoman, in charge of public cleanliness



Dagelijks werken we aan de ontwikkeling van de kwaliteit van het leven ten behoeve van onze inwoners. De netheid van onze wegen en openbare ruimtes speelt een doorslaggevende rol in ons milieu. Een winnend partnerschap tussen de gemeentelijke diensten, het Gewestelijk agentschap Net Brussel en ... de burgers draagt hiertoe bij.

De **teams op het terrein** staan in de eerste lijn om te zorgen voor de dagelijkse schoonmaak en netheid van onze wijken, en we willen hen hartelijk bedanken: 21 gemeentelijke straatvegers - die u goed kent - verspreid over onze verschillende wijken, maken de openbare ruimte en 100 km straten schoon; 2 werknemers reinigen de 4368 goten; 3 teams zorgen voor het regelmatig legen van de openbare vuilnisbakken en het verwijderen van slukstorten.

We zorgen ervoor dat we samen met hen **de meest geschikte uitrusting** kiezen om hun missies uit te voeren. Afgelopen juni is er bijvoorbeeld **een nieuwe gasvrachtwagen (CNV)** bijgekomen: comfortabeler voor het team, met meer capaciteit, energiezuiniger en minder vervuilend.

Er zijn tal van **lokale openbare diensten** beschikbaar om u te helpen bij het sorteren en verwijderen van afval: selectieve inzameling door Net Brussel, **Proxy Chimik** voor gevaarlijk afval, **het containerpark van de Herendal**, de dienst «**Spullenhulp**» voor «**tweedehands**» goederen. Daarnaast zijn de **6 Give-Boxes** die in openbare ruimtes zijn geïnstalleerd zeer succesvol en maken ook het schenken en hergebruiken van voorwerpen mogelijk.

Naast de overheid mobiliseren **burgerverenigingen zich om wijkcompost, weggeverijen en Repair Café's** te organiseren om beschadigde voorwerpen te herstellen. Gefeliciteerd met hun inzet om **hergebruik** te bevorderen!

Ook worden er **afspraken** gemaakt voor **grote schoonmaakcampagnes**. Aan de kant van het gemeentebestuur: de volgende gemeentelijke «**netheidsactie**» vindt plaats van 18 tot 29 november. Aan de kant van de burger: we willen de 180 kinderen van de «International School of Brussels» en de inwoners die deelnamen aan de zeer recente **World Cleanup Day** feliciteren. Bedankt aan de diensten die de organisatie van deze operaties hebben ondersteund.

Om onze gemeente groen en schoon te houden, **hebben we u nodig**: burgers, bewoners, handelaars, ouders en studenten van Sint-Pieters-Woluwe. Maar al te vaak gaat het bij een groot deel van de schoonmaakmissies nog steeds om **gebrek aan burgerzin**. In mei 2018 werd een grote preventiecampagne gevoerd en de gemeente stelt **concrete oplossingen** voor (harde vuilnisbakken om te vermijden dat de vuilniszakken door dieren opengereten worden, zakjes voor hondenuitwerpselen, draagbare asbakjes...). Er moeten sancties worden opgelegd aan degenen die het collectieve belang niet respecteren.

Om nog verder te gaan, is het ons beleid om «**nul-afval**» te bereiken door Sint-Pieters-Woluwe in het netwerk «Zero Waste Cities» op te nemen via het overheidsbeleid. Op deze manier willen we de productie van afval of verpakkingen in gemeentelijke activiteiten en plaatsen beperken en ons bestuur voorbeeldig en inspirerend blijven maken voor iedereen. Het beste afval is afval dat niet bestaat.

Benoit Cerexhe, Burgemeester
Caroline Lhoir, Eerste Schepen, verantwoordelijk voor Openbare Netheid



LA PROPRETÉ PUBLIQUE, UN OBJECTIF COLLECTIF

Chaque jour, nous œuvrons pour développer la qualité de vie au profit de nos habitants. La propreté de nos voiries et espaces publics joue un rôle déterminant dans notre environnement. Un partenariat gagnant entre les services communaux, l'Agence régionale Bruxelles Propreté et... les citoyens pourra y contribuer.

Les équipes de terrain sont en première ligne pour assurer, au quotidien, le nettoyage et la propreté de nos quartiers, et nous tenons à les remercier chaleureusement : **21 balayeurs communaux** - que vous connaissez bien - répartis dans nos différents quartiers, bichonnent les espaces publics et les 100 kms de rues ; **2 ouvriers** curent les 4368 avaloirs ; **3 équipes** assurent la vidange régulière des poubelles publiques et l'enlèvement des dépôts clandestins.

Nous veillons à sélectionner, avec eux, le matériel le plus adéquat pour réaliser leurs missions. En juin dernier, un **nouveau camion roulant au gaz** (CNV) a par exemple rejoint la flotte : plus confortable pour l'équipe, d'une plus grande capacité, économe en énergie et moins polluant.

De nombreux services publics de proximité sont mis en place pour vous aider dans le tri et l'évacuation des déchets : **collectes sélectives** assurées par Bruxelles Propreté, **Proxy Chimik** pour les déchets dangereux, **parc à conteneurs** du Val des Seigneurs, **service des «Petits Riens»** pour les objets de «seconde main». En outre, les **6 Give-Box** installées dans des lieux publics rencontrent un franc succès, et permettent également le don et le réemploi d'objets.

Aux côtés des pouvoirs publics, des associations de citoyens se mobilisent pour organiser des **composts de quartier**, **des donneries**, **des Repair Cafés** pour réparer les objets endommagés. Bravo pour leur engagement en faveur du réemploi !

Des rendez-vous sont également donnés pour des campagnes de nettoyage d'ampleur. Côté administration : la prochaine **«opération propreté»** communale aura lieu du 18 au



29 novembre. Côté citoyen : nous tenons à féliciter les 180 enfants de l'International School of Brussel et les habitants qui ont participé au tout récent **World Cleanup Day**. Merci aux services qui ont soutenu l'organisation de ces opérations.

Pour maintenir le cap d'une commune verte et propre, nous avons besoin de vous : citoyens, habitants, commerçants, parents, directions d'école et étudiants de Woluwe-Saint-Pierre. Trop souvent encore, **une grande partie des missions de nettoyage relèvent d'incivilités**. Une large campagne de prévention a été menée en mai 2018 et des solutions concrètes sont proposées par la commune (poubelles rigides pour éviter les sacs éventrés par les animaux, sachets pour déjections canines, cendriers de poche,...). Des sanctions devront être prises vis-à-vis de celles et ceux qui ne respectent pas l'intérêt collectif.

Enfin, pour aller plus loin encore, nous avons la volonté de tendre vers le **«zéro déchet»**, en inscrivant Woluwe-Saint-Pierre dans le réseau **«Zero Waste Cities»** au travers de son action publique. Nous voulons ainsi limiter la production de déchets ou d'emballages dans les activités et lieux communaux, et continuer à rendre notre administration exemplaire et inspirante pour toutes et tous.

Le meilleur déchet n'est-il pas celui qui n'existe pas ?

Benoit Cerexhe, Bourgmestre
Caroline Lhoir, première Echevine en charge de la Propreté

SPREEKUR

Elke maandag, behoudens uitzondering, vanaf 17u30.
Gelieve op voorhand een afspraak te maken op het nummer
02 773 05 34.

A VOTRE ÉCOUTE

Permanence tous les lundis, sauf exception, à partir de 17h30.
Merci de prendre rendez-vous au 02 773 05 34.

LA PROPRETÉ, L'AFFAIRE DE TOUTES ET TOUS

Parce que le meilleur déchet est celui qui n'existe pas, découvrez dans ce dossier une série de trucs et astuces pour moins jeter. Difficile, cependant, de ne pas générer de déchets du tout. Nous aborderons donc aussi les différents services et aides à la gestion des déchets offerts par la commune et par Bruxelles Propreté, ainsi que les quelques comportements à adopter pour contribuer à la propreté de votre quartier.

QUELQUES PISTES POUR JETER MIEUX... ET MOINS !

LES 4R

Une bonne habitude à prendre avant un achat est de se remémorer les 4 «R»: **Refuser, Réduire, Réutiliser et Recycler**. Et de faire un tour des Donneries, Give Boxes et Repair cafés présents sur le territoire de la commune. **Contactez le service Agenda 21 pour les infos pratiques (agenda21@woluwe1150.be).**

THE FOOD WASTE WATCHERS

Il s'agit d'une nouvelle initiative pour inviter les Bruxellois à éviter le **gaspillage alimentaire**. Ce nouveau site propose à chacune d'analyser sa propre consommation pendant quatre semaines en suivant trois étapes:

- mesurer combien on gaspille
- se pencher sur les raisons du gaspillage
- s'intéresser aux solutions, ou comment réduire son gaspillage.

LES COMPOSTS DE QUARTIER

Le compost permet de revaloriser localement nos déchets alimentaires et constitue donc la solution idéale de proximité. Vous n'avez ni terrasse, ni jardin? Vous pouvez rejoindre l'un des six sites de compostage mis en place par des habitants de Woluwe-Saint-Pierre.

- **Joli-Bois** (parc de Meurers). Infos : danielevancrom@brutele.be 0477/57 09 07 <http://prenonsletemps.be/compost>
- **Venelles vertes** (trois sites dans les Venelles). Infos : Venellesvertes@gmail.com
- **Bémel** (122 rue du Bémel). Infos : tritri1150-compost@yahoo.fr - <http://www.chantoiseauid.be/compost.aspx>
- **Centre des Aromates** (rue René Declercq 60). Infos : centredesaromates@gmail.com
- **Cité de l'Amitié** (avenue Pierre Vander Biest 27B). Infos : edd.capfamille@outlook.com - 0474/203.447.
- **Parkôlégum'** (64 avenue Jules de Trooz). Infos : lilipatier@yahoo.fr

Le site regorge de nombreuses propositions de solution et de fiches pratiques.

Infos : <https://foodwastewatchers.wordpress.com>

COMMERCES «CONTENANTS BIENVENUS»

Vous pouvez privilégier les achats en vrac et les commerçants affichant l'autocollant «Contenants bienvenus» ou inviter vos commerçants préférés à rejoindre le mouvement Zero Waste Belgium. Faire vos courses avec vos propres contenants permet de réduire les emballages et d'acheter les quantités dont vous avez réellement besoin.

Infos : www.zerowastebelgium.org/fr/autocollant-contenants-bienvenus/



LA GESTION DES DÉCHETS PAR BRUXELLES PROPRETÉ

Bruxelles Propreté assure la collecte à domicile de la majorité des déchets en Région bruxelloise. Rappel des différents types de sacs et leur contenu autorisé :

- **Sac bleu** : bouteilles, flacons et bidons en plastique, emballages métalliques (canettes, boîtes de conserve, couvercles et bouchons métalliques de bocaux et bouteilles), plats, ravers et barquettes en aluminium, aérosols alimentaires et cosmétiques, désodorisants et cartons à boissons (jus, soupe, lait, crème fraîche, etc.). Les autres types de plastique ne sont pas recyclés et vont dans le sac blanc.

- **Sac jaune** : papiers et cartons propres.

- **Sac orange/bac orange** : déchets alimentaires (restes de repas, épluchures de fruits et légumes, trognons, marc de café, sachets de thé, papiers essuie-tout, mouchoirs et serviettes en papier).

- **Sac vert** : feuilles mortes, fleurs fanées, herbes, plantes, tailles de haies et d'arbustes, tontes de pelouse. Attention, les branchages doivent être liés en fagots d'un mètre de long maximum et déposés à côté du sac vert.

- **Sac blanc** : les déchets ménagers pour lesquels il n'existe pas encore de filière de recyclage. Exemples : pots de yaourt, barquettes pour la viande ou le poisson, etc.



LES «PROXY CHIMIK»

Les déchets chimiques ménagers peuvent être rapportés au «Proxy Chimik». Sont concernés : certains produits d'entretien et de nettoyage corrosifs, les produits de jardinage, les produits colorants, parfums, briquets, extincteurs, graisses et huiles de friture, piles et batteries, produits médicaux et thermomètres, articles pour voiture, peintures, vernis, produits d'impression (cartouches d'encre notamment), ampoules, néons et aérosols (non cosmétiques et alimentaires).

Retrouvez les emplacements et horaires des Proxy Chimik (7 sur notre territoire) sur www.arp-gan.be/fr/localisation.html



LES BULLES À VERRE

Elles sont destinées aux bouteilles, bocaux et flacons en verre transparent (blanc ou de couleur). Le verre non-transparent va au Recypark.



LE RECYPARK

Le parc à conteneurs du val des Seigneurs (n°146) accueille gratuitement les appareils électriques, électroniques, électroménagers et multimédia, détecteurs d'incendie, déchets chimiques ménagers (max 5 litres), déchets de construction et de jardin, encombrants ménagers, ampoules, néons (max 10), luminaires, lampadaires et lampes, frigolite, miroirs, métaux, palettes en bois, PMC, papiers-cartons, piles et batteries, pneus déjantés (max 5), peinture (max 30 litres), plastique dur, plâtre, verre, bois (sauf souches et troncs) et les vêtements/textiles.

L'accès au Recypark est réservé aux habitants de Woluwe-Saint-Pierre et de Woluwe-Saint-Lambert, sur présentation de leur carte d'identité. Il est conseillé de privilégier autant que possible un passage en semaine.

Heures d'ouverture :

- Mardi de 9h à 18h45
- Mercredi de 9h à 18h45
- Jeudi de 9h à 15h45
- Vendredi de 9h à 15h45
- Samedi de 9h à 15h45

Depuis février 2018, les objets en bon état sont récupérés afin d'être revalorisés dans les magasins des **Petits Riens**.

LA COLLECTE DES ENCOMBRANTS À DOMICILE

Le saviez-vous ? Chaque ménage bruxellois bénéficie d'un enlèvement gratuit de 3m³ d'encombrants ménagers par an (meubles, appareils électro-ménagers, bibelots, etc).

Infos et prises de rendez-vous : 0800/981.81.

APPLICATION RECYCLE!

Disponible sur Android et IOS, elle est la référence pour toutes vos questions pratiques sur les déchets dans votre quartier : aperçu des collectes, des points d'apport volontaire (exemple : bulles à verre), guide pratique pour trier.

Recycle! est une initiative de Bebat, Fost Plus et Recupel, avec la collaboration des intercommunales de gestion des déchets.



DES PETITS GESTES POUR AMÉLIORER LA PROPRETÉ DE VOTRE RUE

Les balayeurs communaux assurent au quotidien l'entretien et le nettoyage de nos quartiers. Vous pouvez donner un coup de pouce à leur formidable travail et contribuer à rendre notre environnement plus propre par quelques gestes simples :

- **Utiliser un container orange pour les déchets organiques** : il permet d'éviter que les sacs ne soient éventrés par les animaux sauvages, attirés par les restes de nourriture. Le container orange est gratuitement disponible à la maison communale et au Recypark de Woluwe-Saint-Pierre.
- **Adopter un comportement civique** : jet de mégots ou de canettes, déjections canines non ramassées, non-respect des horaires de sortie des poubelles, etc. L'incivisme empoisonne le quotidien de tout un chacun et coûte cher à la communauté, car nos ouvriers passent un temps considérable à nettoyer les déchets abandonnés sur la voie publique. Pour ces raisons, la commune a lancé une campagne de lutte contre les incivilités en 2018. Une brochure détaillant les différentes réglementations en la matière (notamment issues de notre Règlement Général de Police), les amendes administratives appliquées, mais aussi les acteurs qui contribuent au bon respect de notre cadre de vie avait été distribuée en toutes boîtes. Elle est toujours disponible sur www.woluwe1150.be/campagne-de-lutte-contre-les-incivilités, tout comme le Règlement Général de Police (rubrique Prévention – Sécurité).

En cas de non-respect de ces réglementations, la commune a le pouvoir d'infliger des Sanctions Administratives Communales (SAC), par le biais de ses 17 agents constatateurs.

Vous êtes témoin d'incivilités sur le territoire de la commune ? N'hésitez pas à envoyer un mail à sac@woluwe1150.be (intervention dans les 24h).

- **Utiliser un cendrier de poche** : disponible gratuitement à l'accueil de l'hôtel communal et réutilisable. La commune entend ainsi lutter contre le jet de mégots, tout en proposant une alternative qui améliore la propreté mais aussi la santé publique.

- **Organiser une campagne de ramassage collective dans votre rue ou votre quartier** : le Service Propreté de la commune pourra vous aider dans votre initiative (sacs, gants, pinces,...)



- **Utiliser une poubelle rigide** : disponible à la maison communale au prix de 11€, elle permet de lutter contre la problématique des sacs éventrés par les animaux. Il incombe au propriétaire du sac éventré de nettoyer les saletés occasionnées sur la voie publique.

LES CAMPAGNES PROPRETÉ, DEUX FOIS PAR AN

Outre son travail quotidien, l'équipe des balayeurs procède, deux fois par an, à un nettoyage approfondi des rues, avec curage des avaloirs, balayage mécanique et manuel des trottoirs, des filets d'eau et des chaussées. Ces **grandes campagnes de propreté** ont lieu au printemps et à l'automne. La prochaine se déroulera **du 18 au 29 novembre 2019**. Les dates d'intervention par quartier seront publiées dans le Wolomag de novembre.



CONTACT

Une suggestions ? Une question ?
proprete@woluwe1150.be
 02/773.06.04.

POUR ALLER PLUS LOIN :

Quelques livres disponibles dans nos bibliothèques :

Béa Johnson, «**Zéro Déchet : 100 astuces pour alléger sa vie**»

Jérémie Pichon, «**Famille presque zéro déchet : ze guide**»

Géraldine Rémy, «**Les secrets de la licorne**»

NETHEID, IEDERS ZAAK

Omdat het beste afval het afval is dat niet bestaat, ontdekt u in dit dossier een reeks tips en trucs om afval te verminderen. Het is echter moeilijk om helemaal geen afval te produceren. We bespreken dus ook de verschillende afvalbeheerdiensten en -hulpmiddelen die de gemeente en Net Brussel aanbieden, alsook enkele te volgen gedragswijzen om bij te dragen tot de netheid van uw buurt.

EEN PAAR IDEEËN OM BETER EN MINDER WEG TE GOOIEN!

DE 4 WOORDEN

Een goede gewoonte voordat u een nieuw product koopt, is om deze 4 woorden te onthouden: **Weigeren, verminderen, hergebruiken en vervolgens recycleren.** En om een kijkje te gaan nemen in weggeverijen, Give Boxes en Repair cafés die aanwezig zijn op het grondgebied van de gemeente. **Voor praktische informatie, neem contact op met de dienst Agenda 21 (agenda21@woluwe1150.be).**

THE FOOD WASTE WATCHERS

Dit is een nieuw initiatief om de Brusselaars uit te nodigen om **voedselverspilling** te vermijden. Deze gloednieuwe website biedt iedereen de mogelijkheid om vier weken lang in drie stappen zijn eigen verbruik te analyseren:

- meten hoeveel men verspilt
- de redenen van de verspilling aanpakken
- interesse tonen in oplossingen, of hoe de hoeveelheid afval verminderen.

WIJKCOMPOST

Compost maakt het mogelijk om ons voedselafval lokaal te hergebruiken en is dus de ideale lokale oplossing. Als u geen terras of tuin heeft, zijn er zes compostsites die door de bewoners van Sint-Pieters-Woluwe zijn aangelegd:

De website staat vol met vele voorstellen voor oplossingen en praktische fiches

Info: <https://foodwastewatchers.wordpress.com>

WINKELS «EIGEN VERPAKKINGEN WELKOM»

U kunt ervoor kiezen om in bulk te kopen en bij winkels met de «Eigen verpakkingen welkom» sticker uw boodschappen te doen of uw favoriete winkels uit te nodigen om deel te nemen aan de Zero Waste Belgium beweging. Winkelen met uw eigen containers vermindert de verpakking en stelt u in staat om de hoeveelheden te kopen die u echt nodig heeft.

Info: <http://www.zerowastebelgium.org/nl/sticker-eigen-verpakking-welkom/>

- **Mooi-Bos** (de Meurerspark). Info: danielevancrom@brutele.be 0477/57 09 07 <http://prenonsletemps.be/compost>
- **Groene drevekens** (drie sites in de Drevekens). Info: Venellesvertes@gmail.com
- **Bemel** (122 Bemelstraat). Info: tritri1150-compost@yahoo.fr <http://www.chantoiseauid.be/compost.aspx>
- **“Centre des Aromates”** (René Declercqstraat 60). Info: centredesaromates@gmail.com
- **Vriendschapswijk** (Pierre Vander Biestlaan 27B). Info: edd.capfamille@outlook.com - 0474/203.447.
- **“Parkôlégum”** (Jules de Troozlaan 64). Info: lilipatier@yahoo.fr



HET AFVALBEHEER DOOR NET BRUSSEL

Net Brussel zamelt het grootste deel van het huishoudelijk afval in het Brussels Gewest in. Ter herinnering : de verschillende soorten zakken en hun toegestane inhoud:

- **Blauwe zak:** plastic flessen, flacons en bidons, metalen verpakkingen (drankblikjes, conservenblikken, metalen deksels en doppen voor bokalen en flessen), aluminium schotels, bakjes en schaaltes, spuitbussen van voedingsmiddelen en cosmeticaproducten, deodoranten, en drankverpakkingen (sap, soep, melk, verse room, enz.). Andere soorten plastic worden niet gerecycleerd en gaan in de witte zak.
- **Gele zak:** schoon papier en karton.
- **Oranje zak/oranje bak:** etensresten (restjes van maaltijden, fruit- en groenteschillen, pitten, koffiedik, theezakjes, papieren handdoeken, papieren zakdoeken en servetten).
- **Groene zak:** dode bladeren, verwelkte bloemen, onkruid, planten, snoeisels van hagen en struiken, gras. Let op, de takken moeten in bundels van maximaal een meter lang worden samengebonden en naast de groene zak worden geplaatst.
- **Witte zak:** huishoudelijk afval waarvoor nog geen recyclingkanaal bestaat. Voorbeelden: yoghurtpotjes, schaaltes voor vlees of vis, enz.



DE "PROXY CHIMIK"

Huishoudelijk chemisch afval kan worden teruggebracht naar de «Proxy Chimik». Dit betreft: bepaalde bijtende reinigings- en onderhoudsproducten, tuinproducten, kleurstoffen, parfums, aanstekers, brandblusapparaten, vetten en frituurolie, batterijen, medische producten en thermometers, autoprodukten, verven, vernissen, printproducten (met name inktpatronen), gloeilampen, neonlichten en spuitbussen (niet voor cosmetica en voedingsmiddelen). **De locaties en uurregelingen van de Proxy Chimik (7 op ons grondgebied) zijn te vinden op www.arp-gan.be/fr/localisation.html**



GLASCONTAINERS

Ze zijn bestemd voor flessen, bokalen en flacons van doorzichtig glas (wit of gekleurd). Het ondoorzichtige glas gaat naar het Recypark.



HET RECYPARK

Het containerpark (Herendal 146) biedt gratis toegang voor elektrische, elektronische, huishoudelijke apparaten en multimedia, branddetectoren, huishoudelijk chemisch afval (max. 5 liter), bouw- en tuinafval, grof huisvuil, gloeilampen, neonlampen (max 10), armaturen, straatlantaarns en lampen, frigoliet, spiegels, metalen, houten pallets, PMD, papier-karton, batterijen, banden zonder velg (max 5), verf (max 30 liter), hardplastic, pleisterwerk, glas, hout (met uitzondering van boomstronken en boomstammen) en kleren/textiel.

De toegang tot het Recypark

is beperkt tot de inwoners van Sint-Pieters-Woluwe en Sint-Lambrechts-Woluwe, op vertoon van hun identiteitskaart. Het is raadzaam om zoveel mogelijk de voorkeur te geven aan een weekdagbezoek.

Openingsuren:

- Dinsdag van 9u tot 18u45
- Woensdag van 9u tot 18u45
- Donderdag van 9u tot 15u45
- Vrijdag van 9u tot 15u45
- Zaterdag van 9u tot 15u45

Daarnaast worden sinds februari 2018 ook voorwerpen in goede staat gerecupereerd om te worden gehervuurd in de winkels van **Spullenhulp**.

OPHALING VAN GROFVUIL AAN HUIS

Wist u dat? Elk Brussels huishouden geniet van een gratis ophaling van 3m³ groot huisvuil per jaar (meubels, huishoudapparaten, prullaria, enz.).

Info en afspraak: 0800/981.81.

RECYCLE!-APP

Beschikbaar op Android en IOS, het is de referentie voor al uw praktische vragen over afval bij u in de buurt: overzicht van de inzameling, vrijwillige bijdragepunten (bijvoorbeeld: glascontainers), praktische handleiding voor het sorteren.

Recycle is een initiatief van Bebat, Fost Plus en Recupel, in samenwerking met de intercommunales voor afvalbeheer.



KLEINE HANDELINGEN OM DE NETHEID VAN UW STRAAT TE VERBETEREN

De gemeentelijke straatvegers zijn verantwoordelijk voor het dagelijks onderhoud en de schoonmaak van onze wijken. U kunt hen een duwtje in de rug geven en helpen om uw omgeving schoner te maken met een paar eenvoudige handelingen:

- **Gebruik een oranje container voor organisch afval:** het voorkomt ook dat de zakken opengereten worden door dieren die aangetrokken worden door voedselresten. De oranje container is gratis verkrijgbaar op het gemeentehuis en in de Recyparks.
- **Burgerzin tonen:** het weggooien van sigarettenpeuken of blikjes, niet opgeruimde hondenuitwerpselen, het niet respecteren van de uurregelingen om uw vuilniszakken buiten te zetten, enz. Gebrek aan burgerzin vergiftigt ieders dagelijks leven en kost de gemeente veel geld, want onze werknemers besteden veel tijd aan het opruimen van verlaten afval op de openbare weg. Om deze redenen is de gemeente in 2018 gestart met een campagne tegen overlast. Een brochure met de verschillende reglementen op dit vlak (met name uit ons algemeen politiereglement), de toegepaste administratieve boetes, maar ook de actoren die bijdragen tot het respect voor onze leefomgeving werden in alle postbussen verspreid. Deze is altijd beschikbaar op <https://www.woluwe1150.be/nl/campagne-tegen-de-overlast/>, evenals het algemeen politiereglement (sectie Preventie - Veiligheid).

In geval van niet-naleving van deze voorschriften heeft de gemeente de bevoegdheid om via haar 17 vaststellende ambtenaren gemeentelijke administratieve sancties (GAS-boetes) op te leggen.

Bent u getuige van overlast op het grondgebied van de gemeente? Stuur gerust een e-mail naar sac@woluwe1150.be (interventie binnen 24 uur).

- **Gebruik een draagbaar asbakje:** gratis verkrijgbaar bij het onthaal van het gemeentehuis en herbruikbaar. Op deze manier wil de gemeente de strijd aanbinden tegen het weggooien van sigarettenpeuken en stelt tegelijkertijd een alternatief voor dat de netheid maar ook de volksgezondheid verbetert.



- **Organiseer een collectieve inzamelcampagne in uw straat of wijk:** u kunt contact opnemen met de gemeentelijke afvaldienst om u te helpen met uw initiatief (tassen, handschoenen, tangen, ...).



- **Gebruik een harde vuilnisbak:** verkrijgbaar op het gemeentehuis voor 11€, het helpt om het probleem van door dieren opengereten zakken te bestrijden. Wij herinneren u eraan dat het de verantwoordelijkheid is van de eigenaar van de gestripte zak om het vuil dat op de openbare weg terecht komt weer op te ruimen.

NETHEIDSCAMPAGNES, TWEE KEER PER JAAR

Naast het dagelijkse werk voert het veegteam twee keer per jaar een grondige reiniging van de straten uit, inclusief het schoonmaken van goten, mechanisch en handmatig vegen van trottoirs, watergoten en wegen. **Deze grote netheidscampagnes** vinden plaats in het voor- en najaar. De volgende campagne vindt plaats **van 18 tot 29 november 2019**. De interventiedata per wijk zullen in november in de Wolumag worden gepubliceerd.



CONTACT

Heeft u suggesties of vragen? Stuur een e-mail naar proprete@woluwe1150.be of bel naar 02/773.06.04



Votre santé au centre de notre savoir-faire

Une solution pour vos maux de dos

Le corset DAUM® est une ceinture dynamique et corrective, réalisée sur mesure, conçue par Monsieur DAUM, Maître en technique orthopédique.

Ce corset aide les patients atteints de maladies chroniques de la colonne vertébrale et bénéficie de recherche continue depuis 30 ans au sein des ateliers de l'Orthopédie LUCAS, en étroite collaboration avec les médecins spécialistes du rachis.

Le corset DAUM® reporte la charge de pression du tronc vers un système pneumatique et exerce ainsi un effet immédiat de décompression de la colonne en souffrance. Cette ceinture innovante, contrairement au corset rigide d'immobilisation, permet au patient de maintenir l'activité musculaire et de préserver ses occupations. Léger et confortable, le corset DAUM® se place facilement et ne se distingue pas sous les vêtements.

Nos solutions pratiques

- Corset Daum®
- Collier cervical
- Corsets, lombostats et ceintures lombaires
- Prothèses mammaires et lingerie adaptée
- Sous-vêtements angora et laine
- Prothèses pour membres inférieurs et supérieurs
- Tensiomètres et matériel médical
- Articles de soins pour patients stomisés



- Bandages herniaires
- Articles de soins de l'incontinence
- Bas à varices et bas de maintien
- Genouillères, chevillères, coudières...
- Béquilles, cannes, chaises percées
- Semelles orthopédiques
- Pédicure médicale



DES ZONES DE CYCLO-PARTAGE

Nouveaux moyens de locomotion efficaces, peu encombrants et polluants, les véhicules de cyclo-partage – et les trottinettes électriques en particulier – sont néanmoins parfois utilisés par des personnes peu scrupuleuses, qui les déposent n'importe où.

Face à cette réalité, la commune a décidé de créer des «drop zones» (ou zones de dépôt) où parquer son deux-roues en toute convivialité. **Partout où cela est possible, un marquage sera réalisé de part et d'autre des passages piétons**, où le code de la route interdit le stationnement des voitures. Ces drop zones seront équipées d'arceaux et seront clairement indiquées par un marquage au sol et une signalisation verticale.

Une première zone de dépôt a été créée début septembre au carrefour de l'avenue du Val d'Or et de la rue Martin Lindkens. Une vingtaine d'autres zones seront déployées dans une première phase du projet dans les quartiers les plus fréquentés de la commune : Montgomery, Stockel, Centre, Chant d'Oiseau ou encore Sainte-Alix. Leur déploiement sera ensuite multiplié si cette phase s'avère concluante. Ce projet s'intègre au plan de développement d'une centaine d'arceaux par an prévu par le Collège.

Parallèlement à ces mesures d'accompagnement, **une réponse rapide doit être apportée en cas de mauvais stationnement**. Il est déjà possible de signaler directement une trottinette encombrante via les applications des opérateurs ou leur site internet. La commune s'engage à contacter chaque société de cyclo-partage en vue de convenir de délais très rapides de remise en ordre (quelques heures). En dernier recours, elle dispose toujours de la possibilité d'infliger des sanctions administratives communales sur base du Règlement Général de Police.



ZONES VOOR FIETSDLEN

Fietsdeelvoertuigen - en elektrische steps in het bijzonder - zijn nieuwe, efficiënte, ruimtebesparende en minder vervuilende vervoermiddelen, maar ze worden soms gebruikt door gewetenloze mensen die ze overal achterlaten.

Met het oog op deze realiteit heeft de gemeente besloten om «dropzones» (of opslagzones) te creëren waar ze hun tweewielers op een ordelijke manier kunnen parkeren. **Waar mogelijk worden aan weerszijden van voetgangersoversteekplaatsen**, waar het verkeersreglement het parkeren van auto's verbiedt, markeringen aangebracht. Deze dropzones worden voorzien van fietsnietjes en worden duidelijk aangegeven met grondmarkeringen en verticale borden.

Begin september werd een eerste opslagzone gecreëerd op het kruispunt van de Guldendallaan de Martin Lindkensstraat. In de eerste fase van het project zullen nog een **twintigtal andere zones** worden ingericht in de meest bezochte wijken van de gemeente: Montgomery, Stokkel, Centrum, Vogelzang en Sint-Aleidis. Als deze fase succesvol blijkt te zijn, zullen deze zones worden vermenigvuldigd. Dit project maakt deel uit van het ontwikkelingsplan van een honderdtal fietsnietjes per jaar voorzien door het College.

Parallel aan deze begeleidende maatregelen **moet er ook snel worden gereageerd in het geval van slecht parkeren**. Het is nu al mogelijk om een hinderlijke step direct te melden via de applicaties van de operators of hun website. De gemeente verbindt zich ertoe om contact op te nemen met elk fietsdelenbedrijf om zeer snelle doorlooptijden (enkele uren) af te spreken. Als laatste redmiddel heeft de gemeente altijd de mogelijkheid om gemeentelijke administratieve sancties op te leggen op basis van het algemeen politiereglement.

IMPORTANT : LA RENCONTRE CITOYENNE DU 6 OCTOBRE EST REPORTÉE !

La rencontre citoyenne prévue le dimanche 6 octobre au Centre communautaire du Chant d'Oiseau est reportée au jeudi 5 décembre de 20h à 22h.

Plus d'infos : www.woluwe1150.be – rencontres citoyennes.

BELANGRIJK : DE ONTMOETING MET DE BURGER VAN 6 OKTOBER IS UITGESTELD!

De ontmoeting met de burger die voorzien was voor zondag 6 oktober in het Gemeenschapscentrum van Vogelzang is uitgesteld tot donderdag 5 december van 20u tot 22u.

Meer info : www.woluwe1150.be – ontmoetingen met de burger.

1 JOUR SANS CAMBRIOLAGE

P.A.J. (le service Prévention de la commune) et la cellule de prévention de la Zone de Police Montgomery participent pour la sixième année consécutive à la campagne «1 jour sans cambriolage» qui aura lieu la semaine du 14 octobre. Cette campagne vise à sensibiliser la population aux bons réflexes à adopter pour diminuer le risque de cambriolage.

À cette occasion, les conseillères en prévention vol de la zone de police et de la commune tiendront **un stand d'information et de sensibilisation le jeudi 17 octobre de 16h à 19h dans le hall de la population de la maison communale**. Alors n'hésitez pas à les rejoindre pour recevoir des conseils.

Par ailleurs, elles peuvent effectuer une visite de votre habitation afin d'analyser son niveau de sécurité contre les cambriolages et vous donner des conseils pour la renforcer.

Ce service est gratuit. **Pour en bénéficier, contacter le 02/773.07.25 (service Prévention de la commune) ou le 02/788.95.35 (service Prévention de la Zone de Police Montgomery).**



1 DAG ZONDER INBRAAK

Voor het zesde opeenvolgende jaar nemen P.A.J. (de preventiedienst van de gemeente) en de preventiecel van de politiezone Montgomery deel aan de campagne tegen inbraken « 1 dag zonder ». Deze gaat dit jaar door tijdens de week van 14 oktober. Deze campagne beoogt de bevolking te sensibiliseren om goede gewoonten aan te nemen en zo het risico op inbraak te verminderen.

De diefstalpreventieadviseur van de gemeente en de politiezone zullen **een infostand houden op 17 oktober van 16 tot 19 uur in de hall van de dienst bevolking van het gemeentehuis**. Aarzel niet om langs te gaan en advies te vragen.

Wij herinneren U eraan dat zij gratis een bezoek bij U thuis kunnen brengen om een veiligheidsanalyse uit te voeren en advies met verbeterpunten te geven. Om een afspraak te maken met de diefstalpreventieadviseur van de gemeente, **bel naar het nummer 02/773.07.25. Om een afspraak te maken met de diefstalpreventieadviseur van de politiezone Montgomery, bel naar het nummer 02/788.95.35.**



SERVICE DE MÉDIATION DE PROXIMITÉ POUR RÉGLER LES CONFLITS

Vous résidez ou travaillez sur le territoire communal ? Vous vivez un conflit et vous désirez le résoudre à l'amiable ? Vous êtes désireux de participer à un processus où vous serez acteur de changement ?

La commune propose un service de médiation de proximité qui prend en charge, de manière neutre et impartiale, différents types de conflits interpersonnels : problèmes de voisinage (nuisances sonores, olfactives, problèmes de végétation, difficultés de communication, etc.), problèmes familiaux ou encore conflits entre propriétaire et locataire. La confidentialité est garantie.

Ce service est gratuit et vous offre l'opportunité de mettre un terme à une situation difficile sans devoir directement vous tourner vers les services de police ou une procédure judiciaire.

Infos: Sandra Lopo au 0473/717.003 - slopo@woluwe1150.be - Les entretiens n'ont lieu que sur rendez-vous.

SÉANCE D'INFORMATION SUR LA SÉCURITÉ LE 23 OCTOBRE

L'ASBL PAJ (service Prévention de la commune) organise, en collaboration avec la cellule Prévention de la Zone de Police Montgomery, une séance d'information sur votre sécurité. Si vous avez besoin de conseils pour vous défendre contre le cambriolage, l'arnaque et la criminalité en rue, **rendez-vous le mercredi 23 octobre de 19h à 21h au Centre communautaire de Joli-Bois (Drève des Shetlands, 15, salle Taverne). Entrée gratuite. Infos au 02/773.07.25.**



LES RÉSULTATS DE L'ENQUÊTE LOCALE DE SÉCURITÉ

En mars 2018, la zone de police Montgomery participait à l'Enquête Locale de Sécurité, la première d'envergure depuis 2008. Les résultats très instructifs contribueront à établir les nouvelles priorités du prochain Plan Zonal de Sécurité 2020-2025.

En partenariat avec la police fédérale, le SPF Intérieur et les autorités locales, un questionnaire a été envoyé à 4.200 personnes âgées d'au moins 15 ans et provenant d'un échantillon aléatoire extrait du Registre National. Le but était de sonder la perception du quartier, le sentiment d'insécurité, la propension à porter plainte, la prévention et l'appréciation des services de police. 29,64 % des destinataires ont répondu à l'enquête en tout anonymat.

QUELQUES RÉSULTATS

- 78% des résidents se sentent «rarement» voire «jamais» en **insécurité** dans leur quartier.
- 55 % estiment que la «**vitesse inadaptée au trafic**» est un problème dans leur quartier.
- Le **stationnement sauvage** (46 %), les **dépôts clandestins et déchets en rue** (42 %), le **comportement agressif au volant** (49 %), le **vol de vélos** (36 %) et les **cambriolages** dans les habitations (41 %) complètent la liste des préoccupations les plus souvent citées.
- 12 % des personnes reconnaissent avoir été victimes d'une **intrusion dans leur ordinateur** ou leur smartphone et 8,93 % ont été victimes d'une escroquerie en ligne
- 50,2% des répondants ont connaissance des conseils de prévention en matière de cambriolage. Seulement 49,13% connaissent le service d'aide policière aux victimes, 46,21% le marquage des vélos et 45,10% la surveillance des habitations pendant leur absence.
- L'attitude et le comportement des policiers envers le citoyen sont particulièrement bien appréciés : 72,77% sont (très) satisfaits.

La zone de police Montgomery s'appuiera sur ces résultats pour établir les nouvelles priorités du prochain Plan Zonal de Sécurité 2020-2025.

Vous pouvez retrouver les résultats détaillés de l'Enquête Locale de Sécurité pour votre commune sur www.moniteurdesecurite.policefederale.be/moniteurdesecurite/2018



RESULTATEN VAN DE LOKALE VEILIGHEIDSENQUÊTE

In maart 2018 nam de politiezone van Montgomery deel aan de Lokale Veiligheidsenquête, het eerste grote onderzoek sinds 2008. De zeer informatieve resultaten zullen bijdragen tot de vaststelling van nieuwe prioriteiten voor het volgende Zonale Veiligheidsplan 2020-2025.

In samenwerking met de federale politie, de FOD Binnenlandse Zaken en de lokale overheden werd een vragenlijst gestuurd naar 4.200 personen van 15 jaar en ouder uit een willekeurige steekproef uit het Rijksregister. Het doel was om de perceptie van de wijk, het gevoel van onveiligheid, de neiging om een klacht in te dienen, de preventie en de waardering van de politiediensten te beoordelen. 29,64% van de ontvangers reageerde anoniem op het onderzoek.

ENKELE RESULTATEN

- 78% van de bewoners voelt zich «zelden» of «nooit» **onveilig** in hun wijk.
- 55% is van mening dat «**snelheid ongeschikt voor het verkeer**» een probleem vormt in hun wijk.
- **Wildparkeren** (46%), **sluikstorten en straataval** (42%), **agressief rijgedrag** (49%), **fietsendiefstal** (36%) en **inbraken** in woningen (41%) vervolledigen de lijst van de meest genoemde problemen.
- 12% van de mensen geeft toe het slachtoffer te zijn geweest van een **inbraak in hun computer of smartphone** en 8,93% is het slachtoffer geweest van een onlinezwendel.
- 50,2% van de respondenten is op de hoogte van de tips voor inbraakpreventie. Slechts 49,13% is op de hoogte van de politiedienst voor slachtofferhulp, 46,21% van de markering van fietsen en 45,10% van het toezicht op woningen tijdens hun afwezigheid.
- Vooral de houding en het gedrag van politieagenten ten opzichte van de burger wordt zeer gewaardeerd: 72,77% is (zeer) tevreden.

De politiezone van Montgomery zal deze resultaten gebruiken om nieuwe prioriteiten vast te stellen voor het volgende Zonale Veiligheidsplan 2020-2025.

De gedetailleerde resultaten van de lokale veiligheidsenquête voor uw gemeente kunt u vinden op <http://www.moniteurdesecurite.policefederale.be/veiligheidsmonitor/2018/>



ALERTÉ DIRECTEMENT EN SITUATION D'URGENCE ?

INSCRIVEZ-VOUS SUR WWW.BE-ALERT.BE

BE-ALERT VOUS INFORME SUR LES SITUATIONS D'URGENCE

Notre commune est inscrite à la plateforme de communication d'urgence BE-Alert. Il s'agit d'un système d'alerte qui permet aux autorités (bourgmestre, gouverneur, Ministre de l'Intérieur) de diffuser un message à la population lors de situations d'urgence, via appel vocal, SMS ou e-mail.

De la sorte, les personnes inscrites reçoivent rapidement les recommandations utiles à leur sécurité et sont informées de l'évolution de la situation. Woluwe-Saint-Pierre avait utilisé la plateforme BE Alert lors de la démolition du bâtiment du Chien Vert en octobre 2018, ce qui avait permis d'informer instantanément par SMS les nombreux riverains et personnes de passage dans le quartier de la situation et des consignes de sécurité.

Rendez-vous sur <http://be-alert.be> pour vous inscrire et recevoir les messages.



METEEN VERWITTIGD BIJ EEN NOODSITUATIE?

REGISTREER JE VIA WWW.BE-ALERT.BE

BE-ALERT INFORMEERT U OVER NOODSITUATIES

Onze gemeente is ingeschreven op het noodcommunicatieplatform BE-Alert. Het gaat om een waarschuwingssysteem dat overheden toelaat (burgemeester, gouverneur, Minister van Binnenlandse Zaken) om snel berichten te verspreiden aangaande noodsituaties, via een noodoproep, SMS of e-mail.

Op die manier ontvangen de ingeschreven personen snel de nodige aanbevelingen in verband met hun veiligheid en worden ze ook op de hoogte gehouden van de evolutie van de toestand. Sint-Pieters-Woluwe heeft dit platform al gebruikt voor de afbraak van het gebouw Groene Hond in oktober 2018, waardoor onmiddellijk de vele omwonenden geïnformeerd werden per sms aangaande de situatie en veiligheidswenken hebben gekregen.

Ga naar de site <http://be-alert.be> om u in te schrijven om zo de berichten te ontvangen.

APPRENDRE MALGRÉ LA MALADIE

L'association l'Ecole à l'Hôpital et à Domicile (EHD) cherche à répondre au souhait des enfants malades de poursuivre au mieux leur scolarité durant leur maladie et leur convalescence. Des professeurs se rendent auprès des jeunes et adaptent les cours à leurs besoins et possibilités. Les cours donnés sont gratuits.

Grâce à leur intervention, les enfants et les jeunes peuvent réintégrer leur école aussi tôt que possible et dans les meilleures conditions. Un ballon d'oxygène qui les aide aussi à oublier pour un temps leurs problèmes de santé!

Cette belle association, basée à Woluwe-Saint-Pierre, peut fonctionner grâce à la générosité de nombreux professeurs bénévoles.

Plus d'infos : 02/770.71.17
(du lundi au vendredi de 10h à 12h30)
info@ehd.be
<https://www.ehd.be/>
Adresse : rue de la Cambre 77,
1150 Woluwe-Saint-Pierre.



VOS DROITS ET OBLIGATIONS EN TANT QUE CONDUCTEUR EN SITUATION DE HANDICAP

Il n'est pas toujours simple de se déplacer dans Bruxelles lorsqu'on souffre d'un handicap. Les places de parking sont peu nombreuses et souvent occupées par un automobiliste indécis.

Vous nous téléphonez régulièrement pour nous faire part de situations irrespectueuses en matière de stationnement. Il nous paraît dès lors important de rappeler que toute personne en situation de handicap a, comme tout autre usager de la route, des devoirs... mais aussi des droits.

VOS DROITS

- Stationner aux emplacements réservés aux personnes handicapées indiqués par le signal E9, accompagné du pictogramme représentant un fauteuil roulant.
- Stationner pour une durée illimitée au sein d'une zone bleue ou aux emplacements à durée de stationnement limitée.
- Stationner pour une durée illimitée et gratuitement aux emplacements publics payants.
- En Région de Bruxelles-Capitale, la carte de stationnement pour personnes handicapées est valable dans toutes les zones, y compris rouge et orange.

Attention : les parkings privés payants ne sont pas concernés par ces dispositions.

VOS OBLIGATIONS

- La carte ne peut être utilisée que si le titulaire conduit le véhicule ou accompagne le conducteur en tant que passager.
- Cette carte doit être apposée, en évidence, sur la face interne du pare-brise ou la partie avant du véhicule.
- Le côté recto doit être visible et mentionner clairement le numéro de la carte, le sigle officiel et, le cas échéant, la date d'expiration de validité.
- Si le véhicule dépasse l'emplacement délimité, il lui est interdit d'y stationner.

QUE FAIRE EN CAS D'INFRACTION ?

Si un véhicule occupe indûment un emplacement pour personnes handicapées, vous pouvez appeler le 101 ou le 02/788.53.43.

OBTENIR UNE CARTE DE STATIONNEMENT POUR PERSONNES HANDICAPÉES

N'hésitez pas à contacter le service des Affaires Sociales (02/773.05.60 – affaires.socials@woluwe1150.be) pour plus d'infos.

UW RECHTEN EN PLICHTEN ALS AUTOBESTUURDER MET EEN HANDICAP

Voor mensen met een handicap is het niet eenvoudig om zich in Brussel te verplaatsen. Het aantal voorbehouden plaatsen is beperkt en vaak worden die dan nog bezet door onoplettende chauffeurs.

Veel van onze burgers nemen regelmatig contact met ons op om respectloze parkeersituaties te melden. Het is belangrijk om elke weggebruiker eraan te herinneren dat de persoon met een handicap verplichtingen heeft, maar ook bepaalde rechten.

UW RECHTEN

- Parkeren op een plaats die voorbehouden is voor mensen met een handicap zoals aangeduid door het bord E9, met het pictogram van een rolstoel.
- Parkeren voor onbeperkte tijd in een blauwe zone of op een plaats voor beperkte parkeertijd.
- Voor onbeperkte tijd en gratis parkeren op openbare betalende parkeerplaatsen.
- In het Brussels Hoofdstedelijk Gewest is de parkeerkaart voor mensen met een handicap geldig in alle zones, ook de rode en oranje.

Opgelet: betalende privéparkings zijn niet gebonden aan die regels.

UW PLICHTEN

- De kaart mag alleen worden gebruikt als de kaarthouder het voertuig bestuurt of als passagier bij de bestuurder in het voertuig zit.
- De kaart moet zichtbaar aangebracht worden langs de binnenkant van de voorruit, of op een andere plaats vooraan in het voertuig.
- De voorkant van de kaart moet duidelijk zichtbaar zijn en het kaartnummer, het officiële logo en – indien van toepassing – de vervaldatum moeten duidelijk vermeld zijn.
- Als het voertuig groter is dan de afgebakende parkeerplaats is het verboden om er te parkeren.

WAT DOEN BIJ EEN OVERTREDING?

Als een voertuig onrechtmatig op een parkeerplaats staat die voorbehouden is voor mensen met een handicap, dan kan u het nummer 101 belen of dat van de lokale politie: 02/788.53.43.

EEN PARKEERKAART VOOR MENSEN MET EEN HANDICAP VERKRIJGEN

Contacteer de dienst Sociale Zaken (02/773.05.60 – affaires.socials@woluwe1150.be) voor meer informatie.

Informations issues de la campagne «Respect» réalisée par Bruxelles Mobilité
Informatie uit de campagne «Respect» van Brussel Mobiliteit





RÉAMÉNAGEMENT DE L'AVENUE BARON D'HUART

Débuté cet été, le réaménagement de l'avenue Baron d'Huart, entre la place Dumon et la rue F. De Keuster, s'est achevé pour la rentrée. Le chantier a été rondement mené et terminé en 5 semaines au lieu de 8 initialement prévues.

Ces travaux constituaient en fait le deuxième volet du permis d'urbanisme octroyé pour les travaux de réaménagement de la place Dumon. Ils redonnent ainsi à cette artère prestigieuse tout son cachet. Voici les aménagements réalisés :

- Création d'un revêtement de plain-pied par la suppression du muret, permettant une meilleure circulation des usagers faibles
- Rétablissement d'une allée centrale piétonne conviviale
- Mise en place du stationnement de part et d'autre de la berme centrale. Les emplacements seront délimités, pour assurer un stationnement respectueux de tous les usagers.

Par ailleurs, 16 nouveaux arbres (des érables de Freeman) seront plantés à la saison des plantations, soit à partir de novembre.



RÉNOVATION DE L'AIRE DE JEUX DE LA CITÉ DE L'AMITIÉ

Depuis plusieurs semaines, les enfants de la Cité de l'Amitié bénéficient de nouveaux jeux pour s'amuser au grand air.

Les modules précédents, fort abimés et ne respectant plus les normes en vigueur, avaient dû être retirés. Les nouveaux jeux sont en fait ceux de l'ancienne plaine de jeux Eléonore, à laquelle la commune a dû renoncer, suite à la vente du terrain sur laquelle elle se trouvait par son propriétaire. Le grand module d'escalade et d'aventure et la balançoire ont donc trouvé une nouvelle vie et feront le bonheur d'autres enfants de la commune. Les matériaux utilisés sont durables et non traités. Du bois de robinier, de sapin et d'épicéa a été utilisé pour les modules et les copeaux. La création d'une zone de jeux pour les plus petits est également à l'étude, cette dernière devrait voir le jour au printemps 2020.



HERAANLEG VAN DE BARON D'HUARTLAAN

Begin deze zomer startte de heraanleg van de Baron d'Huartlaan, tussen het Dumonplein en de F. De Keusterstraat, en bij de start van het nieuwe schooljaar was alles klaar. De werf werd zeer goed geleid en had slechts 5 weken nodig in plaats van de voorziene 8 weken.

De werken bestonden in het uitvoeren van het tweede deel van de stedenbouwkundige vergunning die was uitgereikt voor de heraanleg van het Dumonplein. Zo heeft deze prestigieuze laan haar vroeger cachet weer helemaal terug. Ziehier wat er zo allemaal gebeurd is :

- Aanleg van een wegbedekking op één gelijk niveau waardoor zwakke weggebruikers veel makkelijker kunnen circuleren
- Herstel van het gezellige centrale wandelpad
- Aanleg van een parkeerzone aan weerskanten van het centrale wandelpad. De parkeerplaatsen zijn speciaal aangeduid, zodat er correct zou worden geparkeerd met respect voor de andere weggebruikers.

Overigens zullen er ook 16 nieuwe bomen (zgn. Freeman esdoorns) aangeplant worden vanaf november, het beste seizoen om bomen aan te planten.



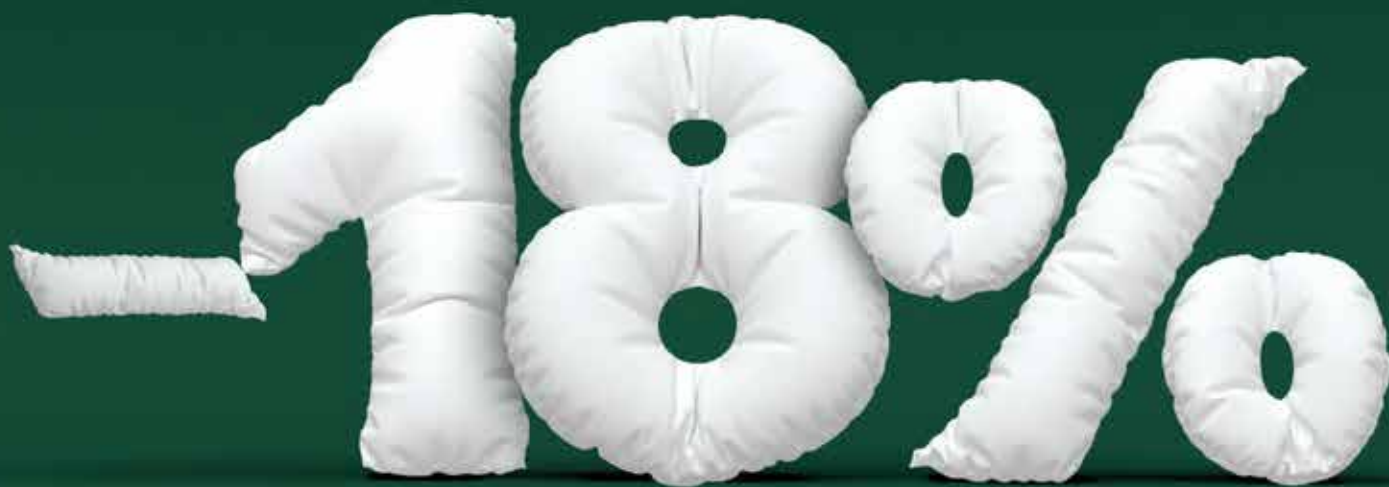
RENOVATIE VAN DE SPEELPLAATS VAN DE VRIENDSCHAPSWIJK

Sinds enkele weken genieten de kinderen van de Vrienderschapswijk van nieuwe speeltuigen om zich in de open lucht te vermaken.

De vorige modules, die zwaar beschadigd waren en niet meer voldeden aan de geldende normen, moesten worden verwijderd. De nieuwe spelen zijn in feite die van de voormalige speeltuin van Eleonora, die de gemeente moest opgeven na de verkoop door de eigenaar van het terrein waarop het was gelegen. De grote klim- en avonturenmodule en de schommel hebben een nieuw leven gevonden en zullen andere kinderen van de gemeente gelukkig maken. De gebruikte materialen zijn duurzaam en onbewerkt. Voor de modules en houtschilfers werd Robinia, den en sparhout gebruikt. Ook de inrichting van een speeltuin voor de allerkleinsten is in studie, en zou in het voorjaar van 2020 aangelegd moeten worden.



La nuit, le plus beau moment de la journée



SUR LA LITERIE, LE LINGE DE LIT, LES CANAPÉS-LITS, RELAX ET DRESSING

au bon repos

MAISON DEKOCK, SINCE 1898

Place de la Chapelle 10 Kapellemarkt,
1000 Bruxelles - Brussel
+32(0)2 511 43 98 | aubonrepos.be

Du 12 Octobre au 2 Novembre

OUVERT LES DIMANCHES 20 ET 27 OCTOBRE



*voir conditions
en magasin



DE GRIBAUMONTLAAN IS WEER OPEN : UW HANDELAARS VERWACHTEN U

De Gribaumontlaan heeft deze zomer een grondige renovatie ondergaan die echt noodzakelijk was en waar de omwonenden en de weggebruikers al lang op wachtten. Niet alleen de bovenste laag werd vernieuwd, maar ook de hele fundering eronder werd heraangelegd, zodat deze renovatie ook duurzaam in de tijd wordt. Het kruispunt Gribaumont/Hertog- en F. Gaystraat werd eveneens volledig herdacht : het rondpuntje werd weggenomen en werd vervangen door een verhoogd verkeersplateau. Door

deze nieuwe aanleg zal de snelheid van de wagens, die daar soms veel te snel reden, sterk verminderd worden, en daardoor wordt het verkeer ook veel aangenamer en veiliger voor voetgangers en de klanten van de omliggende handelszaken. Na enkele weken werken is de wijk weer toegankelijk en de handelaars staat weer klaar om u te ontvangen. U (her)ontdekt ze hier op deze pagina en ook op de braderie Montgomery-Gribaumont op 5 oktober (meer info op pagina 53).



Aaxe Titres services
rue du Duc 4 / Hertogstraat 4



Pharmacie Gribaumont
Gribaumont 18



Passion Chocolat
Gribaumont 20



Slagerij / Boucherie Rudy
Gribaumont 21



Restaurant Galya
Gribaumont 22



Boulangerie-pâtisserie Les Délices
Gribaumont 23

WERVEN VAN DE NUTSBEDRIJVEN



Vivaqua, Sibelga, Proximus en IRISnet zetten hun werkzaamheden verder in de Centrumwijk. Het gaat om de volgende straten: **Felix Poelsstraat, Jean Deraeckstraat, Louis Thysstraat, Pierre de Cockstraat, Donkerstraat en het Meiersplein.**

Brutele voert momenteel ook verschillende interventies uit : **Gouvernementsweg** (einde van de werf voorzien voor midden oktober), **Kosmonautenlaan** (einde voorzien voor begin oktober), **Antoine de Saint Exupérylaan** (einde voorzien voor midden oktober).

Vivaqua voert werken uit in de Lotharingenlaan, die eveneens half oktober zouden moeten gedaan zijn.

Ten slotte werden volgende werven beëindigd : **Kellestraat, Mareydestraat, Pierre Vander Biestlaan, Perspectiefaan en de Jean-Baptiste Verheydenstraat.**

L'AVENUE GRIBAUMONT ROUVERTE : VOS COMMERÇANTS VOUS ATTENDENT

L'avenue Gribaumont a bénéficié cet été d'une rénovation en profondeur bien nécessaire et attendue par ses riverains et utilisateurs. Tout le coffre de la voirie a été refait, et pas uniquement le revêtement en surface, rendant cette rénovation plus durable dans le temps. Le carrefour Gribaumont/Duc/Gay a également été totalement repensé : l'îlot central a été supprimé au profit d'un plateau surélevé. Ce nouvel aménagement permet

de réduire la vitesse des voitures, parfois excessive dans cette artère, et rend aussi la circulation plus agréable et sûre pour les piétons et clients fréquentant les commerces à proximité.

Après quelques semaines de travaux, le quartier est à nouveau accessible et les commerçants sont prêts à vous accueillir. (Re) découvrez-les dans cette page mais aussi lors de la braderie-brocante du 5 octobre dans le quartier (plus d'infos en page 53).



Chez Christian, alimentation générale
Gribaumont 27



Coiffure Vincent Fouret
Gribaumont 29



Couture 2000
François Gay 348



Coiffure Dany
François Gay 352



Librairie Woluwe
François Gay 354



Brasserie Le Gribaumont
François Gay 356

CHANTIERS DES IMPÉTRANTS



Vivaqua, Sibelga, Proximus et IRISnet poursuivent leurs travaux dans le quartier du Centre. Les artères suivantes sont concernées : **Place des Maïeurs, rues Félix Poels, Jean Deraeck, Louis Thys, Pierre de Cock et Sombre.**

Brutele réalise plusieurs interventions actuellement : **route Gou-vernementale** (fin du chantier prévue mi-octobre), **avenue du Cosmonaute** (fin prévue début octobre), **avenue Antoine de Saint Exupéry** (fin prévue mi-octobre).

Vivaqua réalise des travaux dans l'avenue du Lothier, qui devraient se terminer autour de la mi-octobre également.

Enfin, les chantiers d'impétrants suivants sont terminés : **rue Kelle, rue Mareyde, avenue Pierre Vander Biest, avenue de la Perspective, rue Jean-Baptiste Verheyden.**

Nouveaux commerçants

DE WOLUWE-SAINT-PIERRE

Chaque mois, nous vous présentons les commerces qui ont ouvert récemment à Woluwe-Saint-Pierre ou à proximité directe, et qui contribuent au dynamisme économique de notre commune.

COINCOIN, pour les amateurs de pasta

Le restaurant CoinCoin, ouvert au coin de l'avenue Jules de Trooz et de la rue Jean Wellens par Matthieu Léonard (déjà concepteur de Jules & Charles et A Confesse) se définit comme un «bistrot pour mangeurs de pasta». Un concept simple qui fait la part belle aux produits de qualité : Rigatoni al ragù, pâtes à la saucisse, macaronis jambon-fromage, linguine alle vongole, pâtes fraîches maison, antipasti (charcuteries, fromages, fruits de mer), desserts maison et bien d'autres encore. Un lunch (entrée et plat) est également proposé le midi (pas le mercredi). La cuisine est ouverte en continu.

13 avenue Jules de Trooz, 1150 Woluwe-Saint-Pierre.

Ouvert dimanche et lundi de 11h à 21h30, mardi, jeudi et vendredi de 11h à 22h30,

mercredi de 17h30 à 22h30. 02/567.29.02 - info@coincoinresto.be

www.facebook.com/CoinCoinresto



COIN DE FOLIE : prêt-à-porter féminin

Cette boutique de prêt-à-porter féminin multimarque dédiée à la femme moderne et chic est située sur la Place Dumon, aux numéros 27-29. Ce nouveau Fashion Store a été ouvert par un jeune couple, Frédéric et Femcke. Avec ses 20 ans d'expérience dans le conseil de mode, Femcke vous proposera une large gamme de vêtements pour femmes, des accessoires, bijoux et sacs, avec des nouveautés régulières.

Place Dumon 27-29, 1150 Woluwe-Saint-Pierre.

Ouvert lundi de 12h à 18h, du mardi au samedi de 10h à 18h.

Site internet, Facebook et Instagram : coindfolie.be



TWIST AGAIN : yoga et boutique de vêtements

Artiste, styliste et professeur de yoga, Irina Tsarine a décidé de mêler ses passions en un concept store original. Elle y propose des vêtements pour femmes qu'elle a créés, mais aussi différents cours de yoga, pour tous les niveaux, avec des professeurs diplômés. Le studio de yoga est chauffé avec des lampes infrarouges et plongé dans une semi-obscurité qui favorise la rencontre avec soi-même.

7 avenue Louis Gribaumont, 1150 Woluwe-Saint-Pierre.

Voir le site web pour l'horaire des cours : www.twistagain-yogastudio.com

0474/997.710. Instagram et Facebook : Twist Again Yoga Studio



CHAUSSURES TIRONE : réouverture après rénovation

Spécialisée dans la chaussure confort et présente à Woluwe-Saint-Pierre depuis 44 ans, l'enseigne Tirone a rouvert ses portes après transformation et changement de direction. Si l'espace commercial est rénové, la philosophie, elle, ne change pas : accueil personnalisé, conseils professionnels et grand choix de chaussures de qualité pour hommes et femmes, disponibles en différentes tailles et convenant aussi pour le port de semelles orthopédiques. Un service de cordonnerie est également disponible.

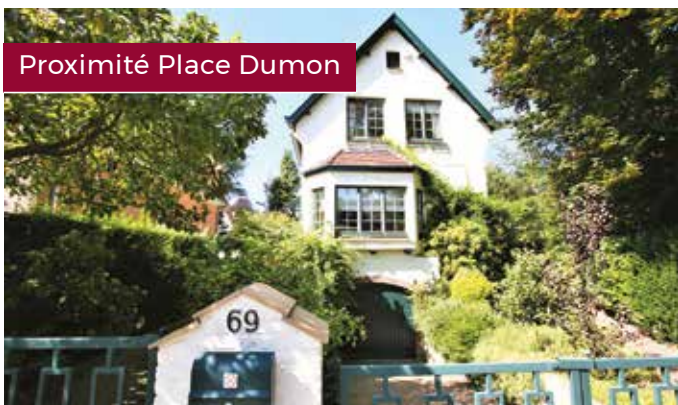
12 rue René Declercq, 1150 Woluwe-Saint-Pierre.

Ouvert du mardi au samedi de 10h à 18h30.

02/771.40.27 – Facebook : @Tironechaussures



Proximité Place Dumon



A LOUER Villa coup de coeur de $\pm 260\text{m}^2$ hab meublée. Salon, salle à manger, cuisine super équipée et fantastique véranda/jardin d'hiver donnant sur le jardin. 3 ch, sdb, sdd. Au sous-sol, espace bureau, caves, buanderie et garage. PEB F Réf. 3795446

Proximité des Quatre Bras



A LOUER Villa de charme de $\pm 150\text{m}^2$ habitables offrant un living de 40m^2 avec FO, cuisine équipée, 3 ch, bureau, 3 sdb. Garage et cave. Jardin d'une superficie de 7 ares bien orienté avec vue sur la forêt. A visiter. PEB 561 kWh/m² Réf. 3792595

Proximité Etangs Mellaerts



A VENDRE Magnifique villa contemporaine de $\pm 500\text{m}^2$ hab sur ± 27 ares privés. Réceptions, cuisine avec coin à déj, bureau, 6 ch, 6 salles d'eau. Conciergerie. Caves et garage 3 voitures. Jardin paysagé avec piscine chauffée. PEB E Réf. 3819225

Val Duchesse



A VENDRE Très beau penthouse avec $\pm 60\text{m}^2$ de terrasses avec vues sur la verdure. Séjour avec cuisine ouverte, buanderie, 3 ch, sdd, sdb. Emplacements de parkings disponibles. Sous régime TVA. PEB C- Réf. 3836093

Woluwe-Saint-Lambert

55 % VENDU



SO
STOCKEL

Situé entre le Parc Malou et la place Dumon, implanté dans un parc de 2 ha 35, en intérieur d'îlot, le projet s'articule en 3 bâtiments totalisant 138 appartements. Du studio au 3 chambres, ils bénéficient de belles terrasses ou de jardins privés. Dernières normes énergétiques. Projet résolument qualitatif.

www.victoire.be/sostockel

+32 2 777 15 10



14/11/19: "ICI, LA TERRE" ONTDEKKINGSAVOND VAN DE PERMACULTUUR

Luisteren naar de natuur en maatregelen nemen voor de toekomst. Dit zou de permacultuurbenadering kunnen samenvatten, geïllustreerd in de documentaire «Ici, la Terre», geregisseerd door Luc Dechamps, Woluwnaar.

©Christophe Timmermans



We stelden hem een paar vragen ter gelegenheid van de vertoning die op donderdag 14 november in W:Hall, in het kader van de Documentaire Maand, zal plaatsvinden.

Wat is permacultuur?

«Permacultuur is een technisch en reflectief instrument dat verder gaat dan biologische landbouw. Het biedt een globaal perspectief: we raken ook aan onderwijs, politiek, geld, energie, sociale kwesties.... Kortom, een constructieve manier van leven in harmonie met ons ecosysteem».

Wat was u van plan met het maken van deze film?

«In een wereld die misschien een beetje angstig lijkt, wilde ik laten zien dat we in een positieve spiraal terecht kunnen komen, dat er oplossingen bestaan. Permacultuur is er één van, maar het is niet de enige: er zijn ook steden in transitie, die zeer talrijk zijn in België, sociale en solidaire kruidenierswinkels, lokale valuta's, korte voedselvoorzieningsketens, enz.»

Wat is het belang van permacultuur in de individuele zin?

«Permacultuur gaat over het creëren van een reflectie op de wereld van morgen en zien wat ik op mijn niveau kan doen, waar ik ook woon. Het is niet nodig om over 3 hectare grond te beschikken: dit kan heel goed op kleine collectieve moestuinen, zoals in Sint-Pieters-Woluwe. Permacultuur creëert ook banden en interacties tussen mensen.

OVERZICHT VAN DE AVOND:

19u30: Ontdekkingsworkshops (duurzame voeding, plantenwereld, collectieve moestuinen, compost, creativiteit...). In aanwezigheid van duurzame wijken en actieve verenigingen in SPW.
20u30: Filmvertoning De sessie wordt gevolgd door een debat met Luc Dechamps en Jean-Cédric Jacmart, oprichter van Ferme de Desnié.

OVER DE FILM "ICI, LA TERRE":

Luc Dechamps toont ons het dagelijkse leven van de Ferme de Desnié, op de hoogten van Spa, waar trainers, ontwerpers en stagiairs in overvloed aanwezig zijn. We ontdekken de permacultuur aan de hand van hun getuigenissen: een prachtig project dat rekening houdt met de natuur, de mens en een rechtvaardige verdeling in de maatschappij. Een kennismaking met de permacultuur die je een voorproefje zal geven!

Info en reservatie:

www.whalll.be/spectacle/ici-la-terre



SAMEDI 05/10 À 14H : PROMENADE GUIDÉE SUR LES CHAMPIGNONS (EN FRANÇAIS, +/- 2H)

Départ de la place de l'Orée.
Pas de panier ni de couteau....
Cueillette interdite en forêt de Soignes !.
Info : colchique00@gmail.com ou 0486/349.410.
Organisation : Prenons le temps.



MERCREDI 09/10 DE 16H À 20H : REPAIR CAFÉ À L'ARA

Rue de la Limite 48
(Cité de l'Amitié).



14/11/19 : «ICI, LA TERRE»

SOIRÉE DÉCOUVERTE DE LA PERMACULTURE

Ecouter la nature et agir pour le futur. Tel pourrait résumer la démarche de la permaculture, illustrée dans le documentaire «Ici, la Terre», réalisé par Luc Dechamps, Wolusanpétrusien.

Nous lui avons posé quelques questions à l'occasion de la projection qui aura lieu le jeudi 14 novembre au W:Halll, dans le cadre du mois du Doc.

et de voir ce que je peux faire à mon niveau, peu importe où j'habite. Pas besoin d'avoir 3 hectares de champ : cela peut très bien se faire sur des petits potagers collectifs, comme on en trouve à Woluwe-Saint-Pierre. La permaculture permet aussi de créer du lien et des interactions entre les gens».

Qu'est-ce que la permaculture ?

«La permaculture est un outil technique et de réflexion qui va plus loin que l'agriculture biologique. Elle offre une perspective globale : on touche également à l'éducation, la politique, l'argent, l'énergie, le social... Bref, un mode de vie constructif en harmonie avec notre écosystème».

Quelle était votre intention en réalisant ce film ?

«Dans un monde qui peut sembler un peu anxieux, je voulais montrer que l'on pouvait entrer dans une spirale positive, que des solutions existent. La permaculture est l'une d'entre elles, mais ce n'est pas la seule : il y a aussi les villes en transition, qui sont d'ailleurs très nombreuses en Belgique, les épiceries sociales et solidaires, les monnaies locales, les marchés en circuit court, etc.»

Quel est l'intérêt de la permaculture au sens individuel ?

«La permaculture permet de créer une réflexion sur le monde de demain

PROGRAMME DE LA SOIRÉE :

19h30 : Ateliers-découvertes (alimentation durable, monde végétal, potagers collectifs, compost, créativité...). En présence de quartiers durables et associations actives à Woluwe-Saint-Pierre.

20h30 : Projection du film. La séance sera suivie d'un débat avec Luc Dechamps et Jean-Cédric Jacmart, fondateur de la Ferme de Desnié.

A PROPOS DU FILM «ICI, LA TERRE» :

Luc Dechamps nous montre le quotidien de la Ferme de Desnié, sur les hauteurs de Spa, où fourmillent formateurs, concepteurs et stagiaires en permaculture.

On découvre la permaculture à travers leurs témoignages : un magnifique projet qui prend en compte la nature, l'être humain et le partage équitable au sein de la société. Une initiation à la permaculture qui va vous donner le goût des choses !

Infos et réservation :

www.whalll.be/spectacle/ici-la-terre



Agenda des activités durables

DIMANCHE 20/10 DE 14H30 À 16H30: 10^e DONNERIE DE JOLI-BOIS

Au CCJB (accès par le 100 avenue du Haras : nouvel espace plus spacieux). Dépôt de 10h30 à 11h30. Un bénévole du quartier vous aidera à entretenir et/ou réparer votre vélo de 14h30 à 16h30.
Organisation : Prenons le temps

DIMANCHE 27/10 DE 14H À 17H : REPAIR CAFÉ DU CHANT D'OISEAU

Au CCCO, 40 avenue du Chant d'Oiseau.
Organisation : Chant d'Oiseau Quartier Durable.
Infos : chantdoiseauqd@gmail.com



SAMEDI 16/11 DE 14H À 16H : ATELIER DE FABRICATION DE PRODUITS D'ENTRETIEN ET COSMÉTIQUES ÉCOLOGIQUES

Au Chalet Balis (rue Balis 4). PAF : 5€. Inscription obligatoire : info@prenonsletemps.be
- Dans le cadre de la Semaine Européenne de Réduction des Déchets (SERD).
Organisation : Prenons le temps





Actus Sport 1150

Inauguration de l'allée du fair-play à Sportcity



Dans le cadre des journées du fair-play, organisées par le Panathlon du 7 au 15 septembre en Fédération Wallonie-Bruxelles, une allée du fair-play a été inaugurée à Sportcity le 13 septembre. Quatre plaques ont ainsi été placées sur le chemin reliant l'avenue Salomé à l'avenue des Grand-Prix. Les élèves de 6ème secondaire du centre Scolaire Eddy Merckx (CSEM) ont réalisé un relai symbolique entre les quatre plaques. À l'origine de cette initiative : une étroite collaboration entre Woluwe-Saint-Pierre et le Panathlon Wallonie-Bruxelles, qui ont pour ambition commune de soutenir et d'encourager les valeurs de respect et de la tolérance dans le sport. Une cinquantaine d'autres lieux en Wallonie et à Bruxelles ont également une allée ou une venelle du fair-play.



La Bruxelloise le 20 octobre

La 9ème édition de La Bruxelloise aura lieu le dimanche 20 octobre, au départ du stade Fallon à Woluwe-Saint-Lambert. Ce jogging a pour objectif de récolter des fonds qui seront reversés à la Fondation Saint-Luc au profit de la recherche contre le cancer du sein. La Bruxelloise est une course avant tout destinée aux femmes. Les hommes qui souhaitent participer doivent arborer une touche féminine et ne sont pas repris dans le classement final. Des distances de 3, 6 et 9 km sont prévues. Les enfants de 6 à 12 ans pourront s'essayer à la Brusseleke, une course de 1500m.

Rendez-vous dimanche 20 octobre à 10h au stade Fallon. Inscriptions : www.la-bruxelloise.org

Tournoi de fin de saison du TC Les Eglantiers

Le Tennis Club Les Eglantiers a organisé son grand tournoi de fin d'été la dernière semaine d'août. 650 joueurs de toutes les catégories et de tous les âges y ont participé, ce qui en fait l'un des plus grands tournois de Bruxelles et du Brabant. Une manche du critérium de Belgique de tennis en fauteuil roulant s'est déroulée en parallèle, réunissant 20 participants. A noter que **Sportcity accueillera les championnats de Belgique de handi-tennis les 2 et 3 novembre prochains**. Notre centre sportif avait déjà été le théâtre de l'édition 2017 de ces championnats.



Bal des Sports le 18 octobre

La sixième édition du bal des sports, couplé à la remise des mérites sportifs, aura lieu le vendredi 18 octobre au Centre culturel (salle Fabry). Le repas affiche complet. Néanmoins, vous êtes tous les bienvenus à la soirée dansante animée par Jean-François David, dès 22h (10€ l'accès à la soirée). Les clubs sportifs seront mis à l'honneur et, comme chaque année, les bénéficiaires de la soirée leur seront reversés.

Réchauffez votre intérieur avec le bois, matière noble par excellence.



**321, Chaussée de Louvain
1932 Woluwé-St-Etienne**

Parking privé - ouvert du lundi au samedi
de 10h00 à 18h30 - fermé le dimanche
tél : 02/771 15 11 - www.marie-beth.com





**DEMO
4-5
OCT**

MALVOYANT?

**VENEZ DÉCOUVRIR
VOTRE SOLUTION**

DANS VOTRE CENTRE BASSE VISION À STOCKEL

*Espace***VISION**

**Stockel Square, rue de l'Eglise 96a/45 - 1150 Woluwe-Saint-Pierre
02.771.89.09 - stockel@espacevision.be
www.espacevision.be**

LA VIE COMMUNALE en images

PLUS DE PHOTOS / MEER FOTO'S OP  WOLUWE1150

HET LEVEN IN DE GEMEENTE in foto's

Festi-W:Hall et inauguration du W:Halll rénové

Le Centre culturel W:Halll a fait l'objet d'importants travaux de rénovation ces derniers mois, destinés à le doter d'espaces d'accueil et de travail plus modernes et conviviaux (voir notre dossier du mois en septembre). L'inauguration de ces nouveaux locaux a eu lieu les 14 et 15 septembre lors du Festi-W:Halll, un week-end de fête regroupant des ateliers, spectacles, concerts, activités pour enfants, etc.



Festi-W:Halll en inhuldiging van de gerenoveerde W:Halll

Het Cultureel Centrum W:Halll is de afgelopen maanden gerenoveerd, waarbij een grote ontvangsthal is gemaakt en meer modernere en gezelligere werkplekken voor het personeel (zie het dossier van de maand van September). De inhuldiging van de nieuwe lokalen vond plaats in het weekend van 14-15 september tijdens het Festi-W:Halll, met workshops, voorstellingen, concertjes, activiteiten voor kinderen, etc.



Parcours d'artistes du Centre-Montgomery

En marge du Festi-W:Halll, avait lieu la 5ème édition du parcours d'artistes du Centre-Montgomery. Une partie des œuvres étaient exposées les 14 et 15 septembre dans la salle Fabry (ainsi que le vendredi 13 au soir pour le vernissage) et les artistes ont également ouvert les portes de leur atelier et de leur univers les deux après-midis du samedi et du dimanche. De belles découvertes, comme à chaque édition.



Le meilleur de la Thaïlande sur la Place Dumon

Le festival Essence of Thailand a, comme chaque année, remporté un franc succès. Les divers stands proposant de délicieuses spécialités thaïs, mais aussi des massages et des produits artisanaux ont ravi les amateurs. Des démonstrations de danses traditionnelles et de Muay Thai ont complété le programme de cette belle journée, qui s'est déroulée le dimanche 8 septembre sur la Place Dumon.



Journée sans voiture : la place Dumon en fête

Chaque année, le «Village à la Ville» organisé par la commune dans le cadre de la Journée sans Voiture s'installe dans un quartier différent de Woluwe-Saint-Pierre. Le 22 septembre dernier, c'est la Place Dumon qui accueillait les festivités. De nombreuses animations étaient au programme : théâtre, découverte de produits équitables, brocante aux vélos, activités autour de la mobilité (réparation de vélos, piste d'habileté, découverte de la mobilité de demain), vélo smoothies, massages, jeux, espace de convivialité, petite restauration équitable, etc.



Autoloze zondag : feest op het Dumonplein

Elk jaar organiseert de gemeente het « dorp in de stad » in het kader van de autoloze zondag, telkens in een andere wijk van Sint-Pieters-Woluwe. Afgelopen zondag 22 september was het de beurt aan het Dumonplein. Er stonden talloze activiteiten op het programma: theater, eerlijke wereldhandel-producten, fietsenrommelmarkt, activiteiten rond mobiliteit (fietsenherstellingen, fietsparcours, ontdekken van de mobiliteit van morgen), fietssmoothies, massages, spelletjes, gezellige ruimtes, een hapje duurzaam eten, etc.

Lancement d'une rue scolaire avenue des Eperviers

Une rue scolaire été mise en test le 16 septembre dernier dans l'avenue des Eperviers, pour une durée de 12 semaines. Aux heures d'entrée et de sortie des classes de l'école du Chant d'Oiseau, une partie de l'avenue est fermée à la circulation motorisée, pour améliorer la sécurité des enfants, mais aussi la qualité de l'air aux abords de l'école. La rue est alors réservée aux modes de déplacement doux. Les habitants peuvent toutefois quitter la rue en voiture, à faible vitesse. Une exception est également prévue pour les services de secours et d'utilité publique. Si le test s'avère concluant, ce principe pourrait être étendu à d'autres rues situées aux abords d'écoles. Nous vous tiendrons bien sûr informés.

Par ailleurs, la commune recherche des bénévoles pour aider à la gestion des barrières qui délimitent la rue scolaire. Si vous êtes disponible de 8h à 8h30 et/ou de 15h à 15h30 (mercredi de 11h50 à 12h20), ne fut-ce qu'un jour par semaine et souhaitez participer à ce beau projet, contactez le service Mobilité : 02/773.06.91 – mobilite@woluwe1150.be



Conférence-débat sur la maladie d'Alzheimer

La commune a organisé, le 10 septembre dernier, une conférence sur la maladie d'Alzheimer et ses troubles apparentés, en collaboration avec l'ASBL Alzheimer Belgique. Un public nombreux (150 personnes environ) a ainsi pu bénéficier des explications de l'excellent professeur Swine, qui a su parler en des termes simples et concrets de cette maladie affectant plus de 200.000 personnes en Belgique. Il a également donné de précieux conseils aux familles et aux aidants pour leur permettre d'accompagner au mieux leurs proches atteints. Philippe Meeus, président de l'ASBL Alzheimer Belgique était le modérateur de la soirée, qui a également permis aux nombreux participants de témoigner et de s'exprimer sur cette maladie.

World Cleanup Day

Dans le cadre du World Cleanup Day 2019, la commune de Woluwe-Saint-Pierre a accueilli 180 enfants de l'école International School of Brussels (ISB), encadrés par 70 adultes, pour une action de ramassage de déchets dans le quartier de Joli-Bois et en Forêt de Soignes. Par ailleurs, toujours dans le cadre du World Cleanup Day, la commune a proposé aux habitants de participer à deux opérations de ramassage des déchets dans le quartier du Centre et à la Cité de l'Amitié.

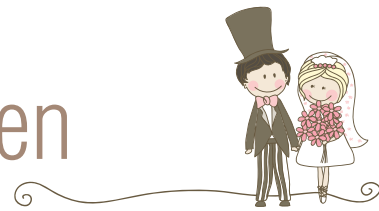


Françoise a retrouvé son chien après 6 ans

C'est une belle histoire qui s'est déroulée il y a quelques semaines à Sainte-Alix. Alors qu'elle sort de l'église après avoir assisté à un mariage, Françoise Van Hauwaert, habitante de l'avenue de la Faisanderie, reçoit un appel téléphonique d'un inspecteur de la brigade canine de la Zone de Police Montgomery. Il vient de retrouver son chien, disparu en 2013, après avoir scanné sa puce. Une belle surprise pour Françoise et sa famille, qui ne croyaient plus revoir Houston, leur Springer anglais, désormais âgé de 11 ans. Le chien a été retrouvé en bonne santé, même s'il présentait des traces de claustrophobie et était agité. Françoise soupçonne qu'il ait pu servir de reproducteur pendant ces 6 années. Ses pattes présentaient aussi des traces laissant penser qu'il avait parcouru une longue distance. L'hypothèse de Françoise est que son chien, devenu trop vieux pour la reproduction, a été abandonné dans la nature et qu'il est parvenu à revenir dans son quartier. Même si on ne saura jamais avec certitude ce qu'il a vécu, Houston pourra en tout cas couler des vieux jours heureux et sereins auprès de sa famille.



Anniversaires / Verjaardagen



Chaque mois, nous mettons à l'honneur les centenaires et les couples qui fêtent leurs noces d'or, de diamant, de brillant et de platine. Si c'est votre cas, n'hésitez pas à contacter le secrétariat communal (02/773.05.14). Vous serez conviés, avec votre famille, à une réception à l'hôtel communal.



NOCES DE PLATINE ♥ 24/08/19

Les époux Meurens – Dedobbeleer ont célébré leurs 70 ans d'union le 24 août. Monsieur a réalisé toute sa carrière à la Poste. Ancien volontaire de guerre, André Meurens est connu pour avoir été Vice-Président des Anciens Combattants de Woluwe-Saint-Pierre et donc très impliqué dans les cérémonies patriotiques. Micheline Dedobbeleer a été couturière. Les époux ont un fils, une petite-fille et un arrière-petit-fils.



NOCES D'OR ♥ 24/08/19

Le Comte et la Comtesse Galard de Béarn ont fêté leurs 50 ans de mariage le 24 août. Le Comte a fait de sa passion sa profession, en devenant professeur de golf. La comtesse, elle aussi amatrice de golf (elle a été championne de Belgique en 1968), s'est occupée de l'éducation des trois enfants du couple. Les époux ont également huit petits-enfants.



NOCES D'OR ♥ 30/08/19

Le Baron de Fierlant Dormer et la Vicomtesse le Hardy de Beaulieu ont célébré leurs 50 ans d'union le 30 août. Océanographe, Guy de Fierlant Dormer a été collaborateur scientifique à l'Institut royal des Sciences naturelles de Belgique. Anne le Hardy de Beaulieu s'est occupée de l'éducation des trois enfants des époux, qui ont également sept petits-enfants.

Anniversaires / Verjaardagen



NOCES D'OR ♥ 31/08/19

Monsieur et Madame Deblander – Vanderkelen ont fêté leurs 50 ans de mariage le 31 août. Monsieur a été technicien projet-manager au Shape. Madame a réalisé toute sa carrière à la Royale Belge. Les époux n'ont pas eu d'enfant, mais sont très proches de leurs neveux et nièces et des enfants de ceux-ci, dont ils s'occupent avec plaisir.



NOCES DE DIAMANT ♥ 31/08/19

Les époux Roosenboom - Haubruge ont célébré leurs 60 ans de mariage le 31 août. Monsieur était instituteur, tandis que Madame était puéricultrice à la crèche communale Les Libellules. Passionnés d'informatique et de pêche (pour Monsieur) et de jardinage et lecture (pour Madame). Les époux ont 3 enfants, 7 petits-enfants et 2 arrière-petits-enfants.



NOCES D'OR ♥ 31/08/19

Monsieur et Madame De Myttenaere – Baily ont fêté leurs 50 ans d'union le 31 août. Jacques De Myttenaere a été instituteur à l'école Jean 23 (section Parmentier) avant d'en devenir le directeur durant 13 ans. Andrée Baily a été, quant à elle, institutrice à Mater Dei durant toute sa carrière. Les époux ont deux enfants et cinq petits-enfants.

NOCES D'OR - 23/08/19

Monsieur et Madame Bruiez – Pollet ont fêté leurs 50 ans de mariage le 23 août. Monsieur a été ingénieur civil, d'abord chez ASEC (Ateliers de Constructions Electriques de Charleroi) et ensuite chez Solvay. Madame était professeur de solfège dans différents conservatoires à Bruxelles. Les époux ont deux enfants et deux petits-enfants.



NOCES D'OR ♥ 07/09/19

Monsieur et Madame Dumont – Delperdange ont fêté leurs 50 ans de mariage le 7 septembre. Monsieur a été comptable pour la compagnie textile du Marais et ensuite pour la RTBF, tandis que Madame a été puéricultrice à l'école de la Flèche avant de se consacrer à l'éducation de leurs quatre enfants. Le couple a également quatre petits-enfants.

NOCES D'OR ♥ 13/09/19

Monsieur et Madame Poot – Godfrine ont célébré leurs 50 ans d'union le 13 septembre. Jacques Poot a d'abord servi durant trois ans à l'Armée comme technicien en Allemagne, avant de travailler à la CGER. Marie Godfrine était infirmière. Les époux ont deux enfants, qui habitent également à Woluwe-Saint-Pierre.

NOCES DE DIAMANT ♥ 14/09/19

Les époux Delplace – Roubaud ont célébré leur 60ème anniversaire de mariage le 14 septembre dernier. Monsieur a exercé la profession d'informaticien (analyste-programmeur) tandis que Madame était fonctionnaire au marché commun. Le couple a deux enfants, quatre petits-enfants et un arrière-petit-fils.

Max. THE KID POLITICIAN

En septembre 2013, Maxim (surnommé Max) était déjà à l'honneur dans le Wolumag. Âgé de six ans, le petit garçon avait alors réalisé un dessin du Roi Philippe pour lequel il avait reçu les félicitations du souverain, et rencontré le Premier ministre de l'époque, Elio Di Rupo. 6 ans plus tard, le petit Max a bien grandi, parcouru beaucoup de chemin et interviewé des dizaines de personnalités.



À première vue, Maxim est un jeune garçon comme les autres. À 12 ans, il vient de rentrer en première secondaire, il adore jouer au foot avec ses copains, dessiner, faire de la musique ou encore pratiquer le Qwan Ki Do, un art martial. Mais Max est aussi intéressé par la politique depuis son plus jeune âge, une passion beaucoup moins répandue quand on a 6 ans (et même 12). Peu après avoir dessiné le Roi Philippe, il a ainsi commencé à réaliser des interviews de personnalités politiques et à les diffuser sur sa chaîne Youtube, «Kid Politician».

Didier Reynders, Charles Picqué, Joëlle Milquet, Olivier Maingain, Christos Doukeridis, Emir Kir, Céline Fremault, Pierre Kompany, Benoit Cerexhe, etc. De nombreux grands noms de la politique bruxelloise et même nationale se sont arrêtés devant le micro tendu par Max, tantôt amusés, surpris ou perplexes face à ce petit garçon à la

fois plein d'aplomb et de candeur. Au fil du temps, les questions de Max ont bien sûr évolué, même si son objectif reste le même : expliquer plus simplement la politique et découvrir les hommes et les femmes qui la font sous un autre jour.

Durant toutes ces années, Maxim a également continué à dessiner. Dernièrement, il a réalisé plusieurs planches de BD sur la commune, et notamment sur la fermeture de la piscine de Sportcity cet été.

Quand on lui demande s'il aimerait travailler dans la politique plus tard, Maxim hésite encore. Il se verrait bien aussi «Businessman» et diriger plusieurs entreprises. À 12 ans, tous les rêves sont permis. Qui sait si Max ne sera pas encore notre invité du mois dans quelques années...



WSP VUE PAR MAXIM

Après avoir habité durant plusieurs années dans le quartier du Centre, Maxim vit désormais, avec ses parents et sa sœur, dans le quartier du Chant d'oiseau. Voici ses lieux préférés :

- La bibliothèque du Centre**
- La maison communale**
- Le centre culturel W:Hall**
- Le parc de Woluwe**
- La Bibliotheca Wittockiana**

Pour suivre Max, rendez-vous sur sa page Facebook «The Kid Politician» ou sa chaîne Youtube «Kid Politician».



ADMIREZ VOTRE NOUVELLE CUISINE COMME SI ELLE ÉTAIT DÉJÀ INSTALLÉE CHEZ VOUS



JOURNÉES PORTES OUVERTES

du 03/10 au 15/10



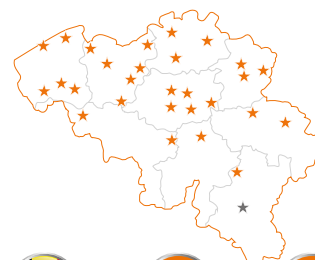
Visitez l'une des salles d'exposition de votre région:

Grimbergen

Vilvoordsesteenweg 397
tél. 02 251 30 64

Rhode-Saint-Genèse

Chaussée de Waterloo 246a
tél. 02 380 30 85



OUVERT LE DIMANCHE

LUN-SAM: 9H À 19H - DIM. ET JOURS FÉRIÉS: 10H À 18H
FERMÉ LE MERCREDI

ATELIERS CULINAIRES
GRATUITS
DIMANCHE 6 & 13 OCTOBRE | 13H - 17H



Qualité
belge



10 ans
de garantie



Pas
d'acompte

Centres de quartier et associations



Changeons le quotidien
des personnes
aveugles et malvoyantes

EQLA SENSIBILISE À LA DÉFICIENCE VISUELLE

L'association Eqla lance la campagne #commetoutlemonde, une campagne de sensibilisation à la déficience visuelle. À travers un clip vidéo, un spot radio et des affiches, Eqla veut faire passer un message fort : les personnes aveugles et malvoyantes peuvent, elles aussi, vivre leur vie comme tout le monde.

Depuis 1922, l'association Eqla (anciennement Œuvre Nationale des Aveugles) agit avec et pour les personnes aveugles et malvoyantes.

Grâce à différents services de proximité, Eqla favorise leur inclusion dans la société en construisant avec elles des solutions d'autonomie et d'épanouissement :

- accompagnement global et personnalisé
- formations aux nouvelles technologies
- accès à des activités culturelles et de loisirs...

Eqla propose également des formations et des animations autour de la déficience visuelle, afin de sensibiliser le grand public et les professionnels aux réalités du handicap visuel.



Eqla : Boulevard de la Woluwe 34 bte 1, 1200 Bruxelles - info@eqla.be – 02/241.65.68

<https://eqla.be/> - <https://www.facebook.com/eqla.asbl> - https://www.instagram.com/eqla_asbl/

4 JEUNES SANPÉTRUSIENS À MADAGASCAR AVEC L'ONG DÉFI BELGIQUE AFRIQUE

Cet été, Ines, Juliette, Dorsan et Léa, quatre jeunes de Woluwe-Saint-Pierre, se sont envolés à Madagascar avec l'ONG Défi Belgique Afrique. Après 8 jours de formations basées sur les inégalités mondiales durant l'année, ils sont partis trois semaines, accompagnés de leurs correspondants malgaches, à la découverte de ce beau pays et de sa culture. Au programme, construction d'un terrain de basket dans une école, reboisement de mangroves, animation d'enfants, visites de projets, partage de réflexions et débats, etc.

Chaque année, l'ONG Défi Belgique Afrique envoie près de 300 jeunes en Afrique (Burkina Faso, Sénégal, Bénin, Rwanda, Maroc et Madagascar). Aller à la rencontre de jeunes d'un autre continent, échanger et travailler avec eux, découvrir leur quotidien et leur parler du nôtre, n'est-ce pas là un pas concret vers un monde plus tolérant ?

Inès, 15 ans témoigne : «Ce projet m'a appris à être plus solidaire, mieux informée et engagée. J'ai énormément évolué et grandi. Nous apprenions continuellement, sur la culture malgache, sur une autre vision du monde ou encore grâce aux nombreux débats qui nous poussaient à réfléchir. On peut tous apporter notre pierre pour la construction d'un monde différent».



Plus d'informations sur www.ongdba.org

GC KONTAKT : KOOKWORKSHOPS BOLLYWOODKEUKEN EN MAROKKAANS KOKEN - 8/10, 16/10

Dit najaar ontdekken we de Marokkaanse en de Bollywoodkeuken. Lamia en Laila zijn onze twee expertes in deze wereld van exotische smaken. Schrijf je in en leer van deze twee dames hoe je ook thuis hun gerechten klaarmaakt. We bereiden o.a. een heerlijke curry, brewats en tajine.

Tijdstip: 19u30 – 22u30

Prijs: € 20 (eten en drankje inbegrepen)

Leeftijd: volwassenen

Organisatie: Fret en Verzet i.s.m. GC Kontakt

Plaats/Afspraak: GC Kontakt

In GC Kontakt kan je deelnemen aan allerhande cursussen en activiteiten.

Heb je interesse in sport of roer je graag in de potten?

Neem dan contact met ons op.

Info & inschrijven: GC Kontakt, 02/762.37.74, kontakt@vgc.be - Orbanlaan 54, 1150 SPW



L'ACTUALITÉ DU CCCO

Trois nouvelles activités démarrent :

- **Baby-Yoga**, mercredi de 16h30 à 17h30, de 2 à 3 ans et demi. Infos : Nadine Wergifosse au 0485/388.498 - diwan@telenet.be
- **Voyages en couleurs**, ateliers mêlant arts plastiques et arts scéniques pour découvrir les 4 éléments. Pour les 7-11 ans, un **samedi par mois de 14h à 17h**, à partir du 19/10. Infos : 0473/434.126 - anaomlight@gmail.com et 0475/553.992.
- **Apprendre l'italien autrement** (cours pour débutants), samedi de 9h30 à 10h30. Infos : marzia.rezzin@telenet.be

Plusieurs événements en octobre :

- **Vendredi 04/10 : vernissage de l'exposition de Patricia Louprania**
- **Dimanche 06/10 de 14h30 à 17h : atelier croquis aquarellé.** Inscription: valerie.daniels@protonmail.com
- **Samedi 19/10 de 10h à 12h : jeux de société pour les 3-8 ans.** Infos : Graziella Jost, graziella.jost@etsc.eu

Infos : 02/673.76.73 – ccco@woluwe1150.be
www.facebook.com/cccowsp - 40 avenue du Chant d'Oiseau

AU CENTRE CROUSSE

- **Ateliers pour enfants, adolescents et adultes. Nouveaux cours :** Capoeira (adultes et enfants) et Biodanza «Vivencia for all» (adultes).
- **Locations de salles** pour événements et ateliers (tarif ateliers : entre 9€ et 12€/heure).
- **Ludothèque** (avec le soutien de la Cocof) : prêt de jeux et jouets pour les 0-99 ans et plus. Grand choix de jeux géants et d'animations. **Mercredi de 15h à 18h et samedi de 10h à 12h30.**
- **Children's Library :** nombreux livres en anglais pour enfants et adolescents. **Mercredi de 15h à 17h30 et samedi de 10h à 12h30.** Infos : www.thechildrenslibrary.be
- **25/10 de 17h à 20h : Halloween.** Infos et inscriptions : www.asblcentrecrousse.net
- **Du 28 au 31/10 : stages pour enfants de 3 à 7 ans**, par Action Sport. Infos : www.actionsport.be



Infos : www.asblcentrecrousse.net ou
02/771.83.59. 11 rue au Bois.
info@asblcentrecrousse.net



EN OCTOBRE À L'ARA

- **Jeudi 03/10 à 11h : atelier culinaire participatif**, «Saveurs de chez vous» (inscription obligatoire)
- **Mercredi 09/10 de 17h à 20h : Repair Café**
- **Les 10, 17 et 25 octobre : découverte du musée de la médecine** en 3 séances avec l'ASBL Arts et Publics
- **Moments conviviaux** les lundis (13h-15h), mercredis (14h-17h) et vendredis (15h-18h). Venez échanger autour d'un café.
- **Activités hebdomadaires :** Qi Gong (lundi de 9h30 à 10h30), Gymsana (mardi de 9h30 à 10h30) et yoga (vendredi de 10h45 à 12h15)
- **Un événement familial, un atelier ou une conférence à organiser ? Pensez au Centre ARA !**

Infos : 0479/138.333 - 48 rue de la Limite (à la Cité de l'Amitié)
ara.asbl@gmail.com – Facebook : Asbl A.R.A.

AU CCJB EN OCTOBRE



- **Événement «girly» organisé par Patine et déco**, dimanche 06/10 de 10h30 à 17h30 : faites votre shopping dans une ambiance détendue (vêtements, bijoux, déco, pose vernis, bulles et vins belges ...) Ouvert à tous. Facebook : Patine et déco.
- **Brocante aux jeux et jouets**, samedi 12 octobre de 9h à 13h. Bar disponible.
- **Impro**, mardi 15 octobre à 20h. Infos et réservation : www.improvisation.be
- **Halloween**, samedi 26/10. Après le traditionnel cortège (départ à 17h de la plaine de jeux des Dames Blanches), rdv au CCJB pour les animations (château gonflable...) et le potage au potiron. Ainsi que l'incontournable parcours en compagnie des 'Ghostbusters' de 18h à 19h30. Fin des animations à 20h.

Infos : 02/779.91.22 - 15 drève des Shetlands.
ccjb@woluwe1150.be - www.joli-bois.be



À LA VILLA FRANÇOIS GAY

Il reste de la place aux cours suivants (voir brochure sur le site pour plus d'infos) :

- **Adultes :** danses grecques ou orientales, yoga intensif, conversation en anglais ou espagnol, photography in English ou atelier de cuisine;
- **Enfants:** éveil musical 3-6 ans, Mindfulness 6-9 ans, néerlandais ou Recycling Art/Récup'Art 6-9 ans;
- **Ados :** danse moderne;
- **En famille :** bulle de mères, danse parents-enfants 6-10 ans ou magie.

Quelques dates :

- **Dimanches 06 & 10/10 de 15h à 16h : «Happy me/ Moi en joie» :** Mindfulness & Art pour 6-9 ans. Infos : 0471/232.693 ou pat.veiga@gmail.com
- **Dimanche 20/10 de 15h à 16h30 : Recycling Art/Récup'Art.** Infos : 0471/232.693 ou pat.veiga@gmail.com
- **Dimanches 06 & 27/10 de 11h30 à 12h30 : Danses parents-enfants 6-10 ans.** Infos : 0470/070.510 ou slak.konnina@gmail.com



Infos : 0475/687 922 (Présidente) ou
0471/841 942 (gestionnaire)
www.villa-francoisgay.be
info@villa-francoisgay.be
Rue François Gay 326

W:Hall Media Biblio

FUREUR DE LIRE 2019

Durant quatre jours, du mercredi 16 octobre au samedi 19 octobre, un programme alléchant et original attend les jeunes et les moins jeunes autour de trois thèmes différents : l'humour à la bibliothèque du Centre, la grainothèque à la bibliothèque de Joli-Bois et la littérature flamande à la bibliothèque du Chant d'Oiseau.

Les bibliothécaires jeunesse de la bibliothèque du Centre vous feront découvrir leurs albums humoristiques préférés lors d'une séance de lecture pour les enfants de 5 à 8 ans. Elles proposent également aux enfants de 8 à 13 ans de participer à un concours de blagues et de devinettes, dont les meilleures seront récompensées. Et puisque plus on est de fous, plus on rit, une soirée-jeux pour les ados (à partir de 13 ans) et les adultes aura lieu à la bibliothèque du Centre.

À la bibliothèque de Joli-Bois, une grainothèque vient de voir le jour. C'est l'occasion de former les adultes qui le désirent à la récolte et à la conservation de graines, mais aussi de montrer que les ouvrages de jeunesse contiennent des merveilles pour expliquer aux enfants de 2 à 5 ans ce qu'est une graine et comment elle grandit.

Les auteurs flamands de BD ont le vent en poupe. Une exposition de planches issues de ces BD, à la section adulte de la bibliothèque du Chant d'Oiseau, mettra l'accent sur l'originalité de leur travail. L'exposition est assortie d'un jeu auquel petits et grands pourront participer. En section jeunesse, une animation autour de l'album «Monstre, ne me mange pas !» de Carl Norac et Carll Cneut réunira des binômes parents/enfants de 6 à 9 ans autour des règles et interdits transmis par les parents et l'esprit de liberté des enfants.

Plus d'infos dans l'agenda central de ce Wolumag ainsi que sur <https://biblio.woluwe1150.be>

LA FUREUR DE LIRE

W:Hall Media



WHALLOWEEN

Si trouille il y a, ce sera à la médiathèque en ce délicieux mois d'octobre. Deux activités sont au menu de ce terrifiant banquet.



MERCREDI 16 OCTOBRE À 14H : CINÉ-GOUTER «L'ÉTRANGE NOËL DE M. JACK» (DÈS 7 ANS)

Conte gothique et macabre, mais aussi tendre et drôle, «L'étrange Noël de Monsieur Jack» est aussi une comédie musicale. Tout y est ! Du chat noir à Halloween, de Frankenstein à l'humour noir. Il y a des rimes, des monstres, des rêves et des cauchemars. C'est tout l'univers de Tim Burton qui est condensé dans ce film.

La projection sera suivie d'un délicieux goûter proposé par la Pâtisserie Goossens (située avenue de Trooz 25).

Prix : 6€ pour le film et le goûter (entrée gratuite pour les grands-parents accompagnés d'un enfant). **Au WhallStation. Réservation souhaitée : 02/773.05.88.**

SAMEDI 26 OCTOBRE DE 14H À 17H : ATELIER DE CRÉATION «SPÉCIAL HALLOWEEN»

Histoire de bien décorer la maison en cette soirée d'Halloween, viens réaliser tes propres figurines et monstres. Prévois quelques vêtements qui peuvent être tachés, ton imagination fera le reste. Pour les enfants de 4 à 10 ans. Prix : 5€. Sur réservation uniquement : 02/773.07.92 ou ateliers@whall.be

Et pour rester dans l'ambiance : venez découvrir une sélection spéciale de films plus délicieusement effrayants et effroyablement plaisants les uns que les autres, le tout à prix d'ami. Même pas peur !



PROGRAMME MUSICAL TRÈS ÉCLECTIQUE EN OCTOBRE AU W:HALL

Blues, rock, folk, chanson française, musique classique, artistes belges ou étrangers, il y en aura pour tous les goûts en octobre au W:Hall.



Pour les distraits, on vous rappelle la venue de la jolie rouquine **Axelle Red** le samedi 5 octobre avec son nouvel «Electro Acoustic Tour» encensé par la presse. Samedi 5 octobre à 20h30.

Alice Spa et ses musiciens nous plongent dans un univers intimiste et féérique, tantôt drôle, tantôt mélancolique... En partenariat avec Glaieuls Paradise qui propose des soirées musicales centrées autour de la rencontre intimiste et chaleureuse avec l'univers d'un artiste. Mercredi 9 octobre à 20h30.

Eliane Reyes (piano) et Marc Sabbah (alto) en concert avec MGConcerts dont la vocation est de partager le goût de la musique classique en mettant en avant la jeune génération de musiciens. Jeudi 10 octobre à 20h30.

À travers de nouvelles étendues acoustiques, le dernier album de **Lylac**, «The Buffalo Spirit», fruit d'un road-trip de plusieurs mois dans les profondeurs de l'Ouest américain, cherche la lumière, le soleil et le grand air. Vendredi 11 octobre à 20h30.

Et enfin, le cycle **Blues on the Dancefloor** commence avec le double concert du 24 octobre.

La musique de **Wille And The Bandits** est un mélange détonnant de folk, rock et blues roots tandis que **Fred and the Healers** jouent leurs propres chansons de blues électrique. Le jeudi 24 octobre à 20h30.

Notez déjà les dates des autres concerts du cycle :

Ghalia Volt & The Blues Bones : samedi 1er février 2020

The Blue Chevys & Boogie Beasts : samedi 7 mars 2020

Steven Troch Band & Black Cat Biscuit : samedi 25 avril 2020

Réservez les 4 concerts du cycle Blues et recevez une place pour le concert de Bai Kamara du 7 mai 2020.

Et pour les plus jeunes de 5 à 99 ans, venez passer en 57 minutes de l'état de Moldus à celui d'Apprenti Magicien en une leçon de magie et de voyage au cœur de ses secrets... mais chut... ceux-ci doivent être précieusement gardés... D'Eric Antoine, auteur et metteur en scène. Interprété par Calista Sinclair. «**Comment devenir magicien en moins de 57'**». Dimanche 20 octobre à 16h.



W:Hall SHOW 93 av. Ch. Thielemans - 1150 Bruxelles - www.whoall.be - 02/773 05 88

W:Hall MEDIA 93 av. Ch. Thielemans - 1150 Bruxelles - www.whoall.be/media - 02/773 05 84

W:Hall BIBLIO (LE RÉSEAU DES BIBLIOTHÈQUES FRANCOPHONES)


• Centre: 02/773.05.82 - bib.centre@woluwe1150.be - 02/773.05.83 • Joli-Bois: 02/435.59.21 - bib.jb@woluwe1150.be - 02/435.59.22 • Chant-d'Oiseau: 02/773.06.70 - bib.cho@woluwe1150.be - 02/773.06.71



Le plaisir
de conduire



LA TOUTE NOUVELLE BMW SÉRIE 3 TOURING.

 DONNONS PRIORITÉ À LA SÉCURITÉ.

Informations environnementales (AR 19/03/04) : www.bmw.be

5,1-8,9 L/100 KM • 133 - 202 G/KM CO₂ (WLTP)

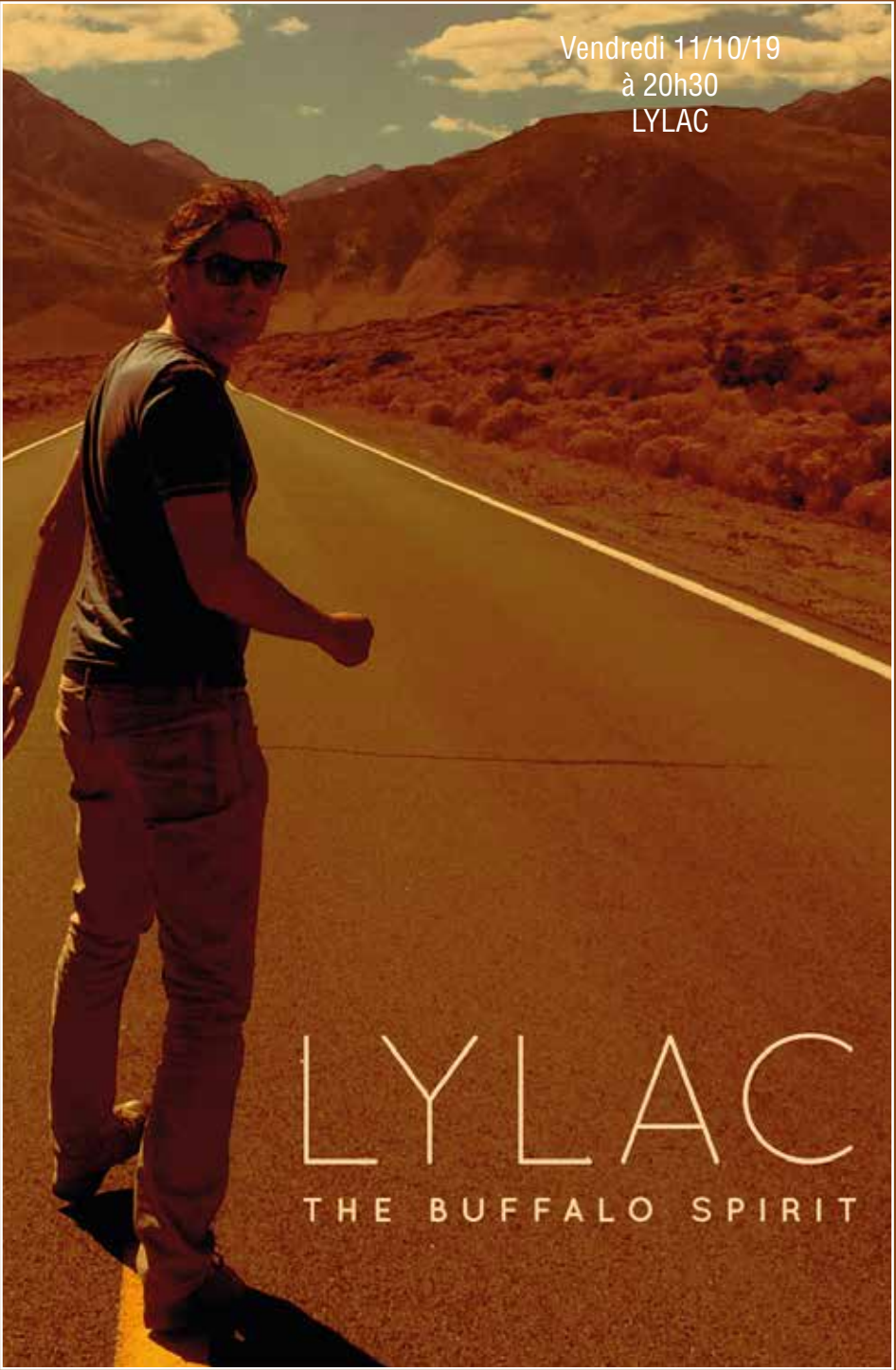
Jean-Michel Martin West

Grote Baan 336
1620 Drogenbos
Tél. 02 521 17 17
www.jmmartin.bmw.be

Jean-Michel Martin East

Rue François Desmedt 96
1150 Bruxelles
Tél. 02 772 08 20
www.jmmartin.bmw.be

Vendredi 11/10/19
à 20h30
LYLAC



Agenda #WOLUWE1150

OCTOBRE / OKTOBER - 2019

SPECTACLES | VOORSTELLINGEN |

MUSIQUE - MUZIEK

SAMEDI 05/10/19 À 20H30

AXELLE RED

Au Whalll. Infos et réservations : www.whalll.be – 02/773.05.88.

MERCREDI 09/10/19 À 20H30

ALICE SPA

Jeune chanteuse bruxelloise aux sonorités pop-folk acoustique en français. Cycle de concerts du Glaieuls Paradise. Au W:Halll (salle Whalllstation). Réservations : www.whalll.be – 02/773.05.88.

JEUDI 10/10/19 À 20H30

ELIANE REYES (PIANO) ET MARC SABBAAH (ALTO)

Cycle de concerts de musique classique, en partenariat avec MGConcerts. Au Whalll (salle Fabry). Infos et réservations : www.whalll.be – 02/773.05.88.

VENDREDI 11/10/19 À 20H30

LYLAC : «THE BUFFALO SPIRIT»

Au Whalll (salle Fabry). Infos et réservations : www.whalll.be – 02/773.05.88.

JEUDI 24/10/19 À 20H30

WILLE AND THE BANDITS & FRED AND THE HEALERS

Cycle blues. Au Whalll (salle Fabry). Infos et réservations : www.whalll.be – 02/773.05.88.

THÉÂTRE - THEATER

DU 02/10 AU 13/10/19 (mardi au samedi à 20h15, dimanche à 16h)

LES COMBUSTIBLES

À la Comédie Volter, 98 av. des Frères Legrain.
Réservations : 02/762.09.63 - www.comedievolter.be

MAANDAG 07/10/19 OM 20U15

MENEER LINH

Theater Tieret. In het Cultureel Centrum Whalll.
Tickets en info : 02/773.05.92 - kunst.cultuur@woluwe1150.be

MAANDAG 14/10/19 OM 20U15

ROBERTO ZUCCO

Nok. In het Cultureel Centrum Whalll.
Tickets en info : 02/773.05.92 - kunst.cultuur@woluwe1150.be

MAANDAG 21/10/19 OM 20U15

RACE

Van David Mamet. In het Cultureel Centrum Whalll.
Tickets en info : 02/773.05.92 - kunst.cultuur@woluwe1150.be

JEUNE PUBLIC - JONG PUBLIEK

DIMANCHE 20/10/19 À 16H

COMMENT DEVENIR MAGICIEN EN MOINS DE 57 MINUTES...

Un spectacle d'Eric Antoine, interprété par Calista Sinclair. Au Whalll.
Infos et réservations : www.whalll.be – 02/773.05.88.

JEUNESSE | JEUGD |

SAMEDI 12/10/19 DE 10H À 10H45

BOUQUIN CÂLIN

Livres, comptines, marionnettes et jeux de doigts pour les tout-petits de 6 mois à 3 ans. Bibliothèque du Chant d'Oiseau. Entrée gratuite. Réservation obligatoire : 02/773.06.71.

MERCREDI 16/10/19 À 14H

CINÉ-GOÛTER : L'ÉTRANGE NOËL DE MONSIEUR JACK (à partir de 7 ans)

Une séance ciné suivie d'un délicieux goûter. Au W:Halll (salle Whallstation). Infos et réservations: 02/773.05.88 – www.whalll.be

MERCREDI 16/10/19 DE 18H À 19H

SOIRÉE DOUDOU : «PETITES GRAINES DEVIENDRONT GRANDES»

Pour les 2-5 ans. Bibliothèque de Joli-Bois. Gratuit, réservation obligatoire : 02/773.59.71.

MERCREDI 16/10/19 DE 18H À 19H

CARACTÈRE DE COCHON !

Animation autour de l'album «Monstre, ne me mange pas !» de Carl Norac et Carll Cneut. Pour des binômes parents/enfants de 6-9 ans. Bibliothèque du Chant d'Oiseau. Gratuit, réservation obligatoire: 02/773.06.71.

DU MERCREDI 16/10/19 AU SAMEDI 19/10/19

FAIS-NOUS RIRE !

Concours de blagues et devinettes. Pour les 8-13 ans. Bibliothèque du Centre. Gratuit, sans réservation. Infos : 02/773.05.83.

JEUDI 17/10/19 DE 18H À 19H

ECLATS DE RIRE

Lectures d'albums humoristiques pour les 5-8 ans. Bibliothèque du Centre. Gratuit, réservation obligatoire : 02/773.05.83.

SAMEDI 19/10/19 DE 10H À 12H

A QUOI TU JOUES ?

Jeux de société pour les 3-8 ans. Au CCCO, 40 av. du Chant d'Oiseau. Inscription nécessaire : graziella.jost@etsc.eu

SAMEDI 19/10/19 DE 10H À 10H45 OU DE 11H À 11H45

BOUQUIN CÂLIN

Bibliothèque de Joli-Bois. Gratuit, réservation obligatoire : 02/773.59.71.

SAMEDI 19/10/19 DE 14H À 17H

VOYAGES EN COULEURS

Ateliers mêlant arts plastiques et arts scéniques pour découvrir les 4 éléments. Pour les 7-11 ans. Au CCCO, 40 av. du Chant d'Oiseau. Inscriptions : 0473/434.126 – 0475/553.992



Jeune public : magicien en 57 min.



Jeunesse : l'étrange de Noël...



Conférence : Woody Allen

JEUNESSE | JEUGD |

SAMEDI 19/10/19 DE 14H30 À 15H30

HEURE DU CONTE : «IL ÉTAIT UNE FOIS... L'AFRIQUE»

Pour les enfants de 4 à 8 ans avec la conteuse Ingrid Bonnevie.
Bibliothèque du Centre. Gratuit, sans réservation. Infos : 02/773.05.83.

VENDREDI 25/10/19 DE 10H À 10H45

BOUQUIN CÂLIN

Bibliothèque du Centre. Gratuit, sans réservation. Infos : 02/773.05.83.

VENDREDI 25/10/19 DE 17H À 20H

HALLOWEEN AU CENTRE CROUSSE

Participation gratuite sur réservation : www.asblcentrecrousse.net - Adresse : 11 rue au Bois.

SAMEDI 26/10/19 DE 14H À 17H

ATELIER DE CRÉATION «SPÉCIAL HALLOWEEN»

Pour les enfants de 4 à 10 ans. Prix : 5€. Sur réservation : 02/773.07.92 ou ateliers@whalll.be

MERCREDI 30/10/19 DE 14H À 18H

HALLOWEEN AU JARDIN DES FRANCISCAINES

Organisé par le Cercle Montgomery Gribaumont.
Infos : 0484/319.039 – cercle.mg.president@gmail.com

CONFÉRENCES | CONFÉRENCES |

DIMANCHES 06/10, 13/10 ET 20/10/19

CYCLE DE CONFÉRENCES : «WOODY ALLEN, LE PESSIMISTE GAI»

Cycle proposé par le Whalll Media et présenté par Olivier Lecomte. 06/10 à 11h : conférence «Du Gagman au Stand Up». 13/10 à 10h30 : ciné-brunch «Sleeper». 20/10 à 11h : conférence «Retour au burlesque». Au W:Halll. Infos et réservations: 02/773.05.88 – www.whalll.be

SAMEDI 12/10/19 DE 14H À 16H

EGYPTOLOGICA : LES ENFANTS D'HORUS

Au W:Halll (salle Capart). Infos et réservations : 02/736.93.31 - www.egyptologica.be

DIMANCHE 13/10/19 À 15H

EXPLO DU MONDE : MAROC, LE PAYS BERBÈRE

Au W:Halll (Auditorium). Infos et réservations : 02/773.05.88 - www.explorationdumonde.be

MERCREDI 16/10/19 DE 19H30 À 21H30

GRAINES D'AVENIR

Formation à la récolte et à la conservation de semences. Bibliothèque de Joli-Bois.
Gratuit, réservation obligatoire : 02/773.59.70.

VENDREDI 18/10/19 À 14H

LA MARQUISE DE SEVIGNÉ, UNE ÉPISTOLIÈRE AVANT LA LETTRE

Par Apolline Elter, chroniqueuse et romancière. Qui ne connaît pas la marquise de Sévigné, rendue célèbre par la correspondance qu'elle entretint avec sa fille, Françoise, comtesse de Grignan. Comment comprendre que ses missives aient eu un tel impact ? Au W:Halll (salle Capart). Prix : 8€. Inscriptions : 02/773.05.32 - stj@woluwe1150.be

CONFÉRENCES | CONFERENTIES |

SAMEDI 19/10/19 DE 9H À 17H

QUESTIONS-RÉPONSES

À l'institut Redouté-Peiffer, rue du pommier, 1070 Anderlecht. Par le Cercle Royal Horticole et Avicole de Woluwe-Stockel. Inscription indispensable : www.cercle-horticole-woluwe.be
info@cercle-horticole-woluwe.be – 02/675.77.70.

SAMEDI 19/10/19 À 10H

JOURNÉE D'EGYPTOLOGICA

Naissance des dieux, naissance des pharaons.

Au W:Hall (salle Capart). Infos et réservations : 02/736.93.31 - www.egyptologica.be

MARDI 22/10/19 À 20H ET DIMANCHE 27/10/19 À 15H

EXPLO DU MONDE : ISLANDE, AU GRÉ DES VENTS

Au W:Hall (Auditorium). Infos et réservations : 02/773.05.88 - www.explorationdumonde.be

MERCREDI 23/10/19 DE 19H À 20H30

COURS DU SOIR : SAVEURS ET SAVOIRS

La nourriture «pour enfants», de la survie aux multinationales

Au W:Hall (salle Capart). Infos et réservations : 02/649.02.21 - genevieve.lacroix@skynet.be

MERCREDI 06/11/19 DÈS 18H30

ADOPTER UN ANIMAL DANS LES MEILLEURES CONDITIONS

Au W:Hall (salle Fabry). Accès libre. Plus d'infos en page 59 et au 02/773.07.74.

EXPOS | TENTOONSTELLINGEN |

DU MERCREDI 16/10/19 AU SAMEDI 19/10/19

LA BANDE DESSINÉE VUE DE FLANDRE

Exposition de planches de BD d'auteurs flamands, visible aux heures d'ouverture de la bibliothèque du Chant d'Oiseau. Entrée libre. Infos : 02/773.06.70.

CINÉMA | CINEMA |

MARDI 08/10/19 À 14H30 ET 20H30

CINÉCRAN : «EDMOND»

L'histoire d'Edmond Rostand et de sa plus célèbre pièce, «Cyrano de Bergerac».

Au W:Hall (Auditorium). Réservations : www.whall.be – 02/773.05.88.

MARDI 29/10/19 À 14H30 ET 20H30

CINÉCRAN : «LA FAVORITE»

L'histoire de l'ambitieuse Abigail Hill, favorite de la reine Anne d'Angleterre au début du 18ème

siècle. Au W:Hall (Auditorium). Réservations : www.whall.be – 02/773.05.88.

MARDI 05/11/19 À 14H ET 20H

THE EXTRAORDINARY FILM FESTIVAL

Ce Festival propose une image positive de la personne en situation de handicap.

Au W:Hall (salle Fabry). Réservations : www.whall.be – 02/773.05.88.

SENIORS | SENIOREN |

TOUS LES MARDIS DE 13H30 À 16H

CYBERCAFÉ

Astuces, conseils ou échanges relatifs à l'informatique. Au W:Hall Media.

Réservation souhaitée : cybercafe.whall.eneo@gmail.com – 0477/967.196 ou 0498/586.820.

TOUS LES JEUDIS DE 14H À 16H

LIEU CONVIVAL

Pour boire un verre, discuter, jouer à un jeu de société, etc. À la cafétéria de la Résidence Roi Baudouin, Clos des Chasseurs 2. Consommations à régler sur place par Bancontact.

Inscription souhaitée : 02/773.05.60 - ccca@woluwe1150.be

LUNDIS 14/10 ET 28/10/19 DE 13H30 À 15H30

CLUB INFORMATIQUE POUR SENIORS

RDV au W:Hall.

Prix : 3€ (café et biscuits offerts). Inscription obligatoire : 02/773.05.60 - ccca@woluwe1150.be

LUNDI 14/10/19 DE 14H À 17H

THÉ DANSANT

Au W:Hall (salle Fabry). Entrée Gratuite.

Inscription souhaitée : stj@woluwe1150.be - 02/773.05.32.

ANIMATIONS | ANIMATIES |

DU 30/09 AU 27/10/19

ART EN VITRINE

Les artistes de la commune exposent leurs œuvres dans les vitrines des commerces.

Voir le plan en pages 54-55.

TOUS LES LUNDIS À PARTIR D'OCTOBRE 2019

COURS COLLECTIFS DE GUITARE D'ACCOMPAGNEMENT

Tous styles. Méthode sans solfège, claire et vivante. Ouvert à tous.

Au Centre Crousse, 11 rue au Bois. Infos et inscriptions : 0479/453.893.

DU VENDREDI 04/10 AU DIMANCHE 06/10/19

BRADERIE DE STOCKEL

Bonnes affaires dans les commerces et food trucks vous attendent tout le week-end.

SAMEDI 05/10/19 DE 8H À 18H

BROCANTE MONTGOMERY-GRIBAUMONT

750 exposants et de nombreuses animations.

Infos : 0484/319.039 – cercle.mg.president@gmail.com

SAMEDI 05/10/19 À 14H (durée : environ 2h)

PROMENADE GUIDÉE : LES CHAMPIGNONS

Par Prenons le Temps Joli-Bois. RDV à la Place de l'Orée.

Gratuit. Infos : colchique00@gmail.com - 0486/349.410.

DIMANCHE 06/10/19 À 14H (durée : 1h30)

VISITE GUIDÉE : L'ÉGLISE NOTRE-DAME DE STOCKEL

Une réalisation audacieuse de 1962, qui fait la part belle au verre et au béton. RDV rue de l'église.

Gratuit, réservation indispensable : info@arkadia.be ou 02/319.45.60.

ANIMATIONS | ANIMATIES |

MERCREDI 09/10/19 DE 16H À 20H

REPAIR CAFÉ AU CENTRE ARA

Rue de la Limite 48 (Cité de l'Amitié).

SAMEDI 12/10/19 DE 9H À 13H

BROCANTE AUX JOUETS ET LIVRES

Au CCJB, 15 drève des Shetlands. Infos : 02/779.91.22.

MARDI 15/10/19 DE 17H À 20H30

SOIRÉE D'ACCUEIL DES HABITANTS

Au W:Hall (salle Fabry). Tous les habitants sont les bienvenus. Infos en page 57.

MERCREDI 16/10/19 DÈS 18H

SOIRÉE LGBTQI+ ET PROJECTION DU FILM «UNA MUJER FANTÁSTICA»

Au W:Hall. Entrée gratuite, réservation souhaitée : DH-MR@woluwe1150.be - Infos en page 52.

VENDREDI 18/10/19 DE 20H À 22H

RIONS UN PEU... BEAUCOUP... PASSIONNÉMENT !

Soirée-jeux (dès 13 ans). Bibliothèque du Centre. Gratuit, réservation obligatoire : 02/773.05.82.

SATURDAY 19TH OCTOBER FROM 10:00-14:00 HRS

NEARLY NEW CLOTHING AND ACCESSORIES SALE

Looking for a bargain? Come to the BCWCB (British & Commonwealth Women's Club asbl) : rue au Bois 509. Open to everyone. More info : www.bcwcb.org

DIMANCHE 20/10/19 DE 14H30 À 16H30

DONNERIE ET RÉPARATION DE VÉLOS

Par Prenons Le Temps Joli-Bois. Au CCJB, 100 avenue du Haras. Infos : <http://prenonsletemps.be>

JEUDI 24/10/19 DE 19H À 20H30

CLUB D'ÉCHANGES LITTÉRAIRES AVEC AURELIA JANE LEE, ÉCRIVAIN

Thématique : «Traces d'une disparue». Livres proposés : «Summer» de M. Sabolo et «Ariane» de M. Leroy. Bibliothèque du Centre. Entrée libre. Infos : 02/773.05.82.

SAMEDI 26/10/19 DE 17H À 20H

HALLOWEEN À JOLI-BOIS

Départ du cortège à la plaine de jeux des Dames Blanches à 17h.

Arrivée au CCJB à 18h, animations jusqu'à 20h. Infos : 02/779.91.22.

DIMANCHE 27/10/19 DE 14H À 17H

REPAIR CAFÉ DU CHANT D'OISEAU

Au CCCO, 40 avenue du Chant d'Oiseau. Infos : chantdoiseauqd@gmail.com



Conférence : la marquise de Sevigné



Animation : Braderie de Stockel



Cinéma : Edmond

EDMOND

*Il y a les choses que vous
avez très envie de faire ...*

*Et celles dont nous
pouvons vous décharger*



02 770 70 68

www.aaxe.be

**Pour le ménage, Aaxe Titres-Services met à votre disposition
une aide ménagère pour 4, 6, 10... heures/semaine.**

À VOUS DE CHOISIR !

Du lundi au vendredi de 9h00 à 12h30 et de 13h30 à 17h30

Aaxe  **TITRES-
SERVICES**

Votre aide-ménagère dans le grand Bruxelles

WSP en chiffres SPW in cijfers

8%

Le nombre de délits commis au sein de la Zone de Police Montgomery (Woluwe-Saint-Pierre, Woluwe-Saint-Lambert et Etterbeek) a baissé de 8% entre 2017 et 2018. La criminalité diminue de manière constante ces dernières années au sein de notre zone puisque par rapport à 2008, cette baisse est de l'ordre de 20% pour l'ensemble des délits. Ces résultats sont notamment le fruit d'une politique volontariste en matière de sécurité et de la très bonne collaboration entre la Zone de Police et les trois communes qui la composent. Découvrez plus en détail le bilan 2018 de la ZP Montgomery dans le rapport annuel qui sera très bientôt déposé dans votre boîte aux lettres.

8%

Het aantal misdrijven dat begaan werd in de Politiezone Montgomery (Sint-Pieters-Woluwe, Sint-Lambrechts-Woluwe en Etterbeek) is met 8% gedaald tussen 2017 en 2018. De criminaliteit vermindert de laatste jaren op constante wijze in onze politiezone aangezien er in vergelijking met 2008 een daling is met 20 % voor alle misdrijven samen. Deze resultaten zijn het gevolg van een volutaristisch veiligheidsbeleid en van een zeer goede samenwerking tussen de Politiezone en de drie gemeenten die er deel van uitmaken. U vindt meer details over het jaar 2018 in het jaarverslag van de Politiezone Montgomery dat u weldra in uw brievenbus zal vinden.

WEDSTRIJD / CONCOURS

QUESTION : Où a été inaugurée la première rue scolaire de Woluwe-Saint-Pierre, le 16 septembre dernier ?

VRAAG : Waar werd de eerste schoolstraat van Sint-Pieters-Woluwe ingehuldigd op 16 september ?

Envoyez votre réponse à l'adresse mail wolumag@gmail.com **avant le 15 octobre 2019**. Les 10 gagnants seront désignés par tirage au sort parmi les bonnes réponses. Chaque gagnant reçoit deux places, valables deux mois, au cinéma Le Stockel. Seules les participations émanant de citoyens de Woluwe-Saint-Pierre seront prises en compte.

Stuur ons uw antwoord op dit adres: wolumag@gmail.com, **vóór 15 oktober 2019**. Uit de goede antwoorden zullen tien winnaars bij lottrekking worden aangeduid. Elke winnaar krijgt twee plaatsen, geldig gedurende 2 maanden, voor de bioscoop Le Stockel. Enkel de inzendingen van inwoners van Sint-Pieters-Woluwe zullen in aanmerking worden genomen.

Réponse à la question de septembre/Antwoord op de vraag van september

LA PASSERELLE

GAGNANTS / WINNAARS

Corine Houbart, Marceline Kuhnémant, John M. Lee, Philippe Jacqmin, Isabelle Decamps, Suzanne Van Elst, Arnaud Van Geirt, Colette Zwaenepoel, Patrick Fontaine et/en Stephane Wolff remportent chacun deux places, valables deux mois, au cinéma Le Stockel. Les gagnants se présentent au cinéma munis de leur carte d'identité et de ce Wolumag, à la séance de leur choix. De winnaars melden zich in de cinema met hun identiteitskaart en met deze wolumag voor de voorstelling van hun keuze.



WOLU MAG
WWW.WOLUMAG.INFO

ALEXANDRE PIRSON

Woluwe-Saint-Pierre prend en main et organise le cyclopartage

FRANÇOISE DE CALLATAY

Nos écoles, aussi, sont en transition

ANTOINE BERTRAND

Place aux enfants: quand citoyenneté rime avec climat !

CARINE KOLCHORY

La commune peut, elle aussi, être active dans la prévention santé !

DOMINIQUE HARMEL

Stationner sur la place Dumon

RAPHAËL VAN BREUGEL

L'éducation permanente au centre des jeux culturels

HELMUT DE VOS

Reactie op het artikel van OpenMR in de Wolumag van september

PHILIPPE VAN CRANEM

Le Centre de soins de jour



 Avenue du Tennis 29
 B-1150 Brussels
 www.yourwayimmo.com
 christine@yourwayimmo.com

 0486 583 254

VOTRE BOUTIQUE REAL ESTATE

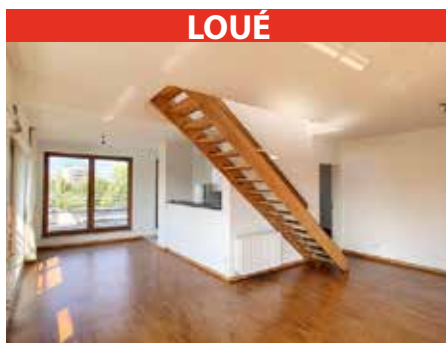


Christine Seeber
Real estate agent
IPI n° 509.303

Vous souhaitez vendre ou louer votre bien immobilier?

Mon agence vous offre un service multilingue et individualisé et une assistance personnelle pour la mise en location, la vente ou la gestion de votre immeuble.

N'hésitez pas à me contacter - je suis à la recherche de biens de qualité dans votre quartier pour ma clientèle surtout européenne et internationale.



Avenue Jules Du Jardin 23 - 1150 Bruxelles (Woluwe-Saint-Pierre)

Tél & Fax: 02/770 24 14 - www.lemucha.be -  **Le Mucha**

Fermé le dimanche soir et le lundi

LES DEUX FORMATIONS D'ÉFÉLIA
(6 JOURNÉES NON CONSÉCUTIVES POUR CHACUNE)

Saison 2019 - 2020



*Observer, écouter,
comprendre et agir*

Alimentation bio-compatible

BRUXELLES

1. Les fondements de la bio-nutrition
2. Nécessité et dangers des sucres
3. Révélation éclatantes sur les graisses
4. Les clés essentielles pour l'équilibre intestinal
5. Pour une approche alimentaire hypotoxique
6. Eaux de santé et les jus frais de légumes

Les facteurs naturels de santé

BRUXELLES

1. Pour une libération des forces d'autogénération.
2. Exercices physiques et mobilisations réparatrices
3. Oxygène-respiration et repos physiologique
4. Paix thérapeutique et hygiène naturelle
5. Miracles de la lumière solaire et de l'hydrothérapie
6. Dépollution et assainissement de l'habitat(ion)

Infos: 02/675 69 39 - info@efelia.be - www.efelia.be

Un «cabaret» pour la bonne cause au W:Hall

Le Lions Club Bruxelles Chant d'Oiseau organise un spectacle, «Cabaret», les vendredi 11 et samedi 12 octobre à 20h au W:Hall.

Un spectacle inédit avec les danseurs et chanteurs de l'école de danse de Joëlle Morane. Les bénéfices de la soirée sont destinés à soutenir le projet de création d'une «Maison - Alimentation - Solidarité» qui aura pour objectifs la lutte contre la pauvreté et la solitude et le renforcement des liens sociaux (distribution d'aliments et de vêtements, bar à soupe, aide au logement, intégration, accès à l'information et à la culture).

Il s'agit d'un projet du Club Lions Bruxelles Chant d'Oiseau, avec le soutien de la commune et du CPAS de Woluwe-Saint-Pierre, et d'autres partenaires associatifs.

Infos : 0476/419.246
lionschantdoiseau@gmail.com
www.Lionsclubs.org



Le Lions Club Bruxelles Chant d'Oiseau est heureux de vous inviter au spectacle Cabaret

CABARET

CABARET 2019

VEN. 11 & SAM. 12 OCTOBRE 2019
 20H00 - W:HALLL
 CENTRE CULTUREL DE WOLUWE-SAINT-PIERRE

COMÉDIE MUSICALE

NOTRE CLUB S'EST ATTACHÉ DEPUIS PLUS DE 25 ANS À SOUTENIR DE NOMBREUX PROJETS VISANT À FAVORISER LE DÉVELOPPEMENT ET L'INTÉGRATION DE JEUNES DANS LE TISSU SOCIAL DE BRUXELLES.

UN NOUVEAU PROJET DE LIEU OUVERT POUR UNE ALIMENTATION SOLIDAIRE (ALIMENTS, BAR À SOUPE,...) D'ELABORATION À WOLUWE-SAINT-PIERRE EN PARTENARIAT AVEC LA COMMUNE, LE CPAS, LA SECTION LOCALE DE LA CROIX ROUGE ET ENERGIESOUPESOLIDAIRE.

PRIX DES PLACES : DE 20 À 35 € - COCKTAIL APRÈS LE SPECTACLE

INFOS ET RÉSERVATION OBLIGATOIRE VIA WWW.CABARET2019.BE

LE PRÉSIDENT DU CLUB POUR 2019-2020 - THIERRY VAN BECKEL
 CONTACT : [LIONSCHANTDOISEAU@GMAIL.COM](mailto:lionschantdoiseau@gmail.com) - WWW.LIONSCLUBS.ORG



Laurence Bibot au W:Hall avec son dernier spectacle

Drôle comme à son habitude, celle qui fut à ses débuts «Miss Bricola», l'assistante des «Snuls» dans les séquences du «Professeur Décodeur», qui rejoindra l'équipe du «Jeu des dictionnaires» pour la RTBF et qui anime une chronique sur «Matin Première» vient au W:Hall pour présenter son dernier spectacle de stand up : «Bibot Distinguée».

Laurence Bibot manie avec dextérité l'art du décalage entre l'élégance de l'emballage et la trivialité du propos.

Elle vous fera vivre un One-Woman show alliant le bon et le mauvais goût.

Une représentation unique du spectacle aura lieu le 15 novembre à 20h au W:Hall.

Infos et réservations : <https://www.weezevent.com/bibot-distinguee-4>. Ce spectacle est organisé au profit des œuvres soutenues par le Lions Club Uccle Kawberg.

Les Baladins du Miroir au Parvis Sainte-Alix

Du 22 au 25 novembre, les Baladins du Miroir installeront leur chapiteau sur le Parvis Sainte-Alix pour vous proposer l'exclusivité bruxelloise de leur nouvelle création : «Désir, terre et sang». Il s'agit de l'adaptation par Dominique Serron de trois pièces rurales de Lorca dans laquelle s'affrontent dans un combat sans merci le désir et les traditions oppressantes. Ce spectacle sera porté par la poésie, le chant et la danse. Les spectateurs qui le souhaitent pourront s'associer aux parties chorales spontanément ou en s'y préparant. Ce spectacle, qui s'adresse à tous, s'envisage aussi comme une défense de la femme dans un monde aux rigueurs inhumaines.

Plus d'infos et réservations : www.whalll.be – 02/773.05.88.



Soirée LGBTQI+ et projection du film «Una mujer fantástica»

La commune de Woluwe-Saint-Pierre célèbrera la diversité et les droits LGBTQI+, en vous proposant une soirée exceptionnelle rythmée par des rencontres, des témoignages et la projection d'un film primé aux Oscars ! Rendez-vous le mercredi 16 octobre dès 18h.

2019 célèbre le **50^e anniversaire des émeutes de Stonewall**, déclenchées le 28 juin 1969 après de multiples violences policières dans le bar gay 'Stonewall Inn' dans le Greenwich Village (New York). Ces émeutes marquent le début du mouvement pour les droits des personnes LGBTQI+ à travers le monde. L'année suivante naissait également la première Marche des fiertés - initialement appelée Gay Pride.

À l'occasion de cet anniversaire, les services des Droits humains et de l'Égalité des chances vous invitent le mercredi 16 octobre dans l'auditorium du W:Hall pour une grande soirée. La focale sera mise sur les droits des personnes transgenres.

Dès 18h, un **apéro** sera offert et permettra d'aller à la rencontre des différentes associations présentes : Le Refuge, Genre Pluriels, Gris Wallonie-Bruxelles, Transkids, Amnesty International et L-Tour.

À 19h15, la soirée se poursuivra par une série de **témoignages**, sur scène, de personnes impliquées dans les questions transidentitaires, avec une prestation de Camille Pier.

À 20h, nous vous proposons de découvrir «**Una mujer fantástica**» du réalisateur chilien Sebastián Lelio. Primé aux Oscars en 2018 dans la catégorie «meilleur film étranger», il



met en scène l'actrice transgenre Daniela Vega dans un drame touchant et flamboyant. Daniela Vega y joue Marina Vidal, une jeune serveuse transgenre pleine de rêves qui, à la mort de son compagnon, se voit contrainte de s'affirmer comme une femme forte... et fantastique. Sebastián Lelio définit son film comme étant à la fois la célébration et l'examen de son personnage principal. Marina Vidal est un être humain en constant changement invitant les spectateurs à explorer les limites de leur propre empathie.

Par ailleurs, **cet évènement fait partie des activités organisées dans le cadre de la Semaine Européenne de la Démocratie locale** organisée par le Conseil de l'Europe pour fêter la signature de la Charte Européenne de l'Autonomie Locale le 15 octobre 1985.

HORAIRE :

18h : Ouverture des portes, apéro et rencontres des associations

19h15 : Témoignages

20h : Projection du film

Au W:Hall (Auditorium). Entrée gratuite, mais réservation souhaitée, via DH-MR@woluwe1150.be ou au 02/773.05.62.

Krazy Horses ACT.3 : Het grote Banket

Krazy Horses ACT.3 is een interactieve performance die het publiek m doorheen de voorbereidingen van een groot banket. De performance suggereert antwoorden op de dromen die gehoord werden bij de bewoners tijdens de voorbereidingen van het nieuwe lokaal cultuurbeleidsplan.

Krazy Horses ACT.3 est une performance interactive qui vous guide dans les préparatifs d'un grand banquet.

Iedereen is welkom! Tout le monde est le bienvenu! Everybody is welcome!



25/10 & 26/10/2019, 18:00,
W:Hall Passerelle
Info: Ciska Vandendriessche
0478/524.948
cvandendriessche@woluwe1150.be
Facebook: krazy horses



Prix des Arts : appel à candidatures

Le Prix de cette année sera attribué à un artiste dans la catégorie photographie, image imprimée et art numérique. Cette catégorie comprend la gravure (sur bois, eau-forte,...), la photographie et toutes œuvres imprimées réalisées par le biais d'un dispositif numérique.

Le premier prix est fixé à 2.500 €, le 2ème à 1.000 € et une mention à 500 €.

Inscription jusqu'au 1er novembre sur
www.woluwe1150.be
Infos : nkhtouta@woluwe1150.be
mpierloot@woluwe1150.be



KUNST IN DE ETALAGE ART EN VITRINE

12^e EDITION - EDITIE 30/09 - 27/10/19

Exposition itinérante des artistes de Woluwe-Saint-Pierre auprès des commerces locaux
Tentoonstelling van de kunstenaars uit Sint-Pieters-Woluwe in samenwerking met de lokale handelaars

12^e Edition d'Art en Vitrine

Du 30 septembre au 27 octobre, une trentaine d'artistes exposeront dans plusieurs commerces de la commune. Durant quatre semaines, les vitrines mettront à l'honneur l'œuvre de l'artiste.

VOTEZ POUR VOTRE COUP DE CŒUR JUSQU'AU 25/10

Il vous suffit de remplir le bon de participation (1 par personne), disponible chez les commerçants participants et au service Animation de la commune. Vous gagnerez peut-être le prix du votant (un bon de 100 euros à valoir dans un des commerces participants).

REMISE DES PRIX LE 29 OCTOBRE

En clôture de cette exposition, une soirée de remise de prix sera organisée au Centre Culturel W:Hall (salle Fabry). Au programme de cette soirée :

19h : «Le grand voyage», concert de la Cie Saltaris (musique tzigane). Trois femmes musiciennes, chanteuses et danseuses, vous emmènent à travers divers paysages musicaux européens ensoleillés, celtiques ou italiens, balkaniques, tsiganes ou andalous, sous la dynamique de petites percussions et au gré des accords mélodieux du violon et de l'accordéon.

20h : Remise des prix

20h30: Apéro dinatoire

Plus d'infos : 02/773.05.36 – caguado@woluwe1150.be

12^e editie van Kunst in de Etalage

Van 30 september tot 27 oktober zullen een dertigtal kunstenaars in verschillende winkels in de gemeente exposeren. Vier weken lang zullen de etalages het werk van de kunstenaar belichten.

STEM OP JE FAVORIET TOT 25 OKTOBER

Het enige wat u hoeft te doen is het deelnameformulier in te vullen, dat verkrijgbaar is bij de deelnemende winkeliers en bij de Dienst Animatie. U wint misschien wel de prijs van het publiek (een waardebon van 100 euro in een van de deelnemende winkels).

PRIJSUITREIKING OP 29 OKTOBER

Ter afsluiting van deze tentoonstelling vindt in het W:Hall Cultureel Centrum (Fabryzaal) een prijsuitreiking plaats. Programmatie van de avond :

19u : «Le grand voyage», concert van de groep 'Saltaris'. 3 vrouwen nemen je al zingend en dansend mee op rondreis door de Zuid-Europese landen, aan de hand van kleine percussie instrumenten en melodieuze akkoorden gespeeld op een accordéon en viool nemen ze ons mee naar warme en zuiderse oorden.

20u : Prijsuitreiking

20u30 : Drink met versnaperingen.

Meer informatie: 02/773.05.36 – caguado@woluwe1150.be

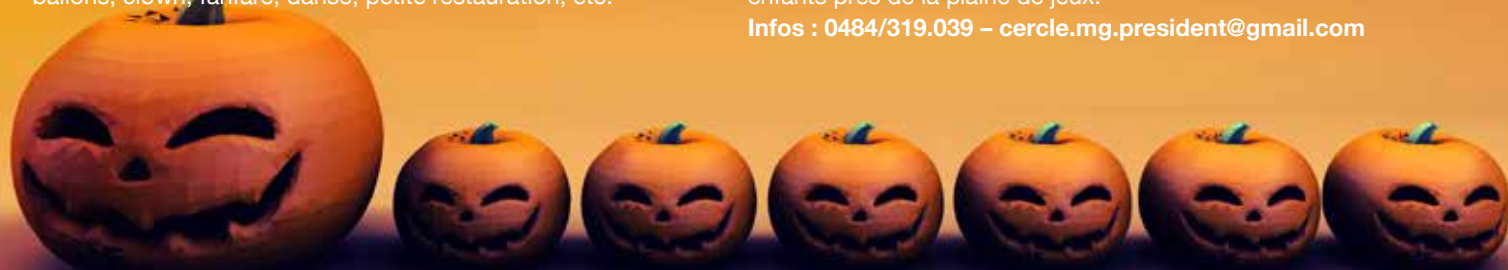
Brocante et Halloween dans le quartier Montgomery-Gribaumont

Le Cercle Montgomery-Gribaumont sera particulièrement actif en ce mois d'octobre et vous proposera deux événements à ne pas manquer :

La grande brocante du quartier (750 exposants !) aura lieu le samedi 5 octobre de 8h à 18h. De nombreuses animations pour petits et grands sont aussi prévues : château gonflable, grimage, ballons, clown, fanfare, danse, petite restauration, etc.

Une fête d'Halloween se déroulera le mercredi 30 octobre de 14h à 18h dans le Jardin des Franciscaines, situé rue François Gay. Goûter, animations diverses, musique et jeux attendent les enfants près de la plaine de jeux.

Infos : 0484/319.039 – cercle.mg.president@gmail.com



COMMERÇANTS PARTICIPANTS - DEELNEMENDE HANDELAARS

CHANT D'OISEAU VOGELZANG

01. L'Atelier de Sandrine

MONTGOMERY GRIBAUMONT

01. Le Fair-Play
02. Snack Saint-Michel
03. Le Zorba
Crush Wine
Le Grand Duc
04. Passion Chocolat

CENTRE - CENTRUM

01. Jules & Charles
02. Pharmacie du Chien Vert
03. Refuel
Le Dagobert
Feuille de Menthe
Comme t'y es belle

04. Patrick's Hairgarden
05. Elles disent
06. Saponi d'Italia Er Mejo
07. Atelier Couture Maria
Folie Grecque
08. Funérailles P. Vanhorenbeke
09. La Table Saint-Pierre

RUE AU BOIS - BOSSTRAAT

01. Luc Rentmeesters
02. Au Bois Gourmet
Voyages Olivier
Coiffure Référence
03. Le Belvédère
Hockey Tennis Player
04. Le Mucha
05. Coiffure Gisèle Prévot
Terra Travellers

STOCKEL - STOKKEL

01. Urban Tri Sports
Vivobarefoot
02. Oxfam
Coiffure Générations

03. Hayoit
Stopover Travel
Au fil de vos idées
04. De Witte
05. Shoes & Keys Services
06. Eclat Cacao
07. Coiffeur Gentlemen's
08. Life 2
B-Nice
Anne-Sophie
Mark Sound
09. Créaflor
10. Voyages Nomades
11. Olywood Toys

SAINTE-ALIX - SINT-ALEIDIS

01. Tian Yuan House
02. Keurslager Christopher
Lingerie Marie-France
Le Sainte-Alix
03. Au 42
Tiroir aux surprises
04. La Fleur de Pain
05. Greuse
06. Optolux
Orthopédie Mestag





Plus d'infos en page 53 - Meer info op pagina 53

ARTISTES PARTICIPANTS - DEELNEMENDE KUNSTENAARS

Anne-Marie, Antje Rumpel, Bogaert Dominique, Bona, Cagli Paula, Capart Michel, Carmen Cortizo, Catherine Lorgé, Daniel Dekeuleneer, Deleu Geneviève, Denise Van Der Vaet, Descamps Suzanne, Dhem Annick, Dhem Marie-José, Dulière Joëlle, Galina, Jean De Backer, Léo Kockaert, Madette, Marci Bayona, Marie-France Thibaudeau, Neve H, Oscax, Paternostre Olivier, Serge Brouxhon, Stan Arte, Sylviane Gaussin, Sylvie Dumas de Vaulx, Tode, Verhoest - Hantzen.





ESSENTIA CONCEPT BEAUTÉ
LA QUINTESSENCE POUR VOTRE PEAU

La beauté de votre peau ne demande qu'à être révélée.

LIGHTSKIN™



COMPLEMENTS NUTRI

ADVANCED
NUTRITION
PROGRAMME™

SOIN VISAGE

ENVIRON®
a beautiful skin for a lifetime

MAQUILLAGE

jane iredale
THE SKINCARE MAKEUP™

VERNIS SEMI-PERMANENT

O·P·I

Rue Louis Jasmin 37 | 1200 Bruxelles
Parking aisé et gratuit

www.essentia-concept-beaute.be

Nadège Soret
0474 69 99 15



Le STOCKEL

Cinéma

*Redécouvrez tout le plaisir du cinéma authentique
dans une salle entièrement rénovée*



www.cinemalestockel.com

Welcome

Soirée d'accueil des habitants le 15 octobre

Tous les deux ans, la commune organise une soirée d'accueil des habitants. Si les nouveaux Wolusanpétrusiens sont personnellement invités par courrier, la soirée est ouverte à l'ensemble des habitants de Woluwe-Saint-Pierre. Le Collège des Bourgmestre et Echevins et tous les services communaux seront présents, ainsi que les centres de quartier, la police, le CPAS, la Croix-Rouge mais aussi des institutions régionales telles que Bruxelles Propreté ou Homegrade (centre de conseil et d'accompagnement sur le logement). Ces différents acteurs seront à votre disposition pour répondre à vos questions et vous donner toutes les informations nécessaires dans des matières aussi variées que la sécurité de votre habitation, les aides sociales, la culture, le sport, les animations, l'éducation, l'accueil de la petite enfance, les projets urbanistiques, les initiatives en matière de développement durable, le logement, etc.

Mardi 15 octobre de 17h à 20h30 dans la salle Fabry du centre culturel (93 avenue Charles Thielemans). Accès libre.

Welkomstavond voor de inwoners op 15 oktober

Om de 2 jaar organiseert de gemeente een welkomstavond voor de nieuwe inwoners. De nieuwe Woluwenaars worden persoonlijk per post uitgenodigd, maar de avond staat open voor alle inwoners van Sint-Pieters-Woluwe. Het college van Burgemeester en Schepenen en alle gemeentelijke diensten zullen aanwezig zijn, evenals de wijkcentra, de politie, het OCMW, het Rode Kruis, maar ook gewestelijke instellingen zoals Net Brussel of Homegrade (centrum voor advies en ondersteuning op het gebied van huisvesting). Deze verschillende actoren staan tot uw beschikking om uw vragen te beantwoorden en u alle nodige informatie te geven over uiteenlopende onderwerpen zoals de veiligheid van uw woning, sociale bijstand, cultuur, sport, animaties, onderwijs, kinderopvang, stedenbouwkundige projecten, initiatieven voor duurzame ontwikkeling, huisvesting, enz.

Dinsdag 15 oktober van 17u tot 20u30 in de Fabryzaal van het Cultureel centrum (93 Charles Thielemanslaan). Gratis inkom.

Reception evening for residents on October 15th

Every two years, the town organizes a reception evening for residents. While new Wolusanpétrusiens receive a personal letter of invitation, the evening is open to all residents of Woluwe-Saint-Pierre. The College of the Mayor and Aldermen and all municipal services will be present, as well as neighbourhood centres, the police, the CPAS, and the Red Cross, as well as regional institutions such as Brussels Cleanliness and Homegrade (a housing counselling and support centre). These various operators will be at your disposal to answer questions and give you all the necessary information on a range of matters from the security of your home, to social assistance, culture, sports, entertainment, education, childcare, urban planning projects, sustainable development initiatives, housing, etc.

October 15th from 5 pm to 8.30 pm in the Fabry room of the cultural centre (93 avenue Charles Thielemans). Free entry.

Thé dansant le 14 octobre

La prochaine édition du thé dansant pour les seniors aura lieu le lundi 14 octobre de 14h à 17h dans la salle Fabry du Centre culturel. L'ambiance s'annonce comme toujours très conviviale, entre pas de danse sur les airs joués par Salvatore Caltagirone et discussions amicales autour d'un verre. L'entrée est gratuite, avec un café et un morceau de tarte offerts. L'inscription est par contre souhaitée : stj@woluwe1150.be - 02/773.05.32. Les personnes ayant des difficultés à se déplacer peuvent contacter le Wolubus (0498/588.022), qui se fera un plaisir de les amener au thé dansant et de les reconduire ensuite chez elles.



Le Bourgmestre et l'Echevine des Aînés ont le plaisir de vous inviter au prochain

De Burgemeester en de Schepenen van Ouderen nodigen u graag uit voor de volgende

THÉ DANSANT

Le **lundi 14 octobre 2019**, de 14 à 17 heures à la salle Fabry (W:Hall) Avenue Charles Thielemans, 93 1150 Woluwe-Saint-Pierre

Op **maandag 14 oktober 2019**, van 14 tot 17 uur in de Fabryzaal (W:Hall) Charles Thielemanslaan, 93 1150 Sint-Pieters-Woluwe

Avec la participation de l'ASBL Met de deelname van de vzw "Souris Danse" & de Salvatore Caltagirone



STOCKEL VILLAGE

SHOPS WITH HEART

04.10 - 06.10

BRADERIE

05.10 - 06.10

WEEKEND

du

van de

CLIENT

KLANT

Animations déambulatoires, Ambulante animaties
with a musical touch & some foodtrucks on Sunday



Weekend du client - Weekend van de klant - 78 Participants

Pharmacie Apotheek Stockel - Bijouterie Vanbergen - La Passion du Gout - B Nice - Best Choice Algarve
Phil dans ta cave - Creaflo Brussels - La Poissonnerie de Stockel - Epicurieuse - Esprit Stockel - La Bécasse
De Snip - Marcela Couturiere - Adrians resto - Di Piu - Grand Optical - CLUB - Galler - Le Vestiaire - Proximus
ICI PARIS XL - Tagawa - Twice As Nice - Tom&Co - Via Toscana - Weckx & Compagnie - Yves Rocher - Les 3
filles à maman - Les délices de mon moulin - L'île aux bonbons - Match - May Floor - Mode's - Maniet - Multi-
Home-Services - Myriam / Gylance - Pepe & Ricotta - Parma - Pictro - Power Vap - Wooly - Rue de Garennes
Shoe & Key Services - Steed & Barney's - KBC - Kruidvat - K'rterie - La Foulardière - Laurence - Leonidas
Amadeus - Arbre Mandarine - B&O Newsagency - Berghen Store Stockel - Café crème - Caroll - Car Wash
Steam Solution - Casa - Cassis - Coco Nails & Spa - Cricket & Co - Décosphère - Elisa Blue - Espace Repro
Espace Vision - Eurowines - Geneviève Lethu - Les Petits Riens - Illy Square Espresso Bar - JSC Coiffure
Neuhaus - DI - Presence Prevail - Slagerij Van Hoorde - Mark Sound - Pour vous les filles - Via Toscana

Parking Stockel Square (P1 + P2): Gratuit le Dimanche 6/10 - Gratis op Zondag 6/10

Le Xmas Festival restera un jour de plus sur la place Dumon

Du 10 au 15 décembre 2019, c'est toujours sous un beau chapiteau chauffé aux allées aérées que vous pourrez venir faire vos achats de Noël auprès de nombreux exposants soigneusement sélectionnés.



Le Xmas Festival reste aussi le lieu de fête pour un petit verre en famille ou entre amis ou pour profiter des spécialités gourmandes du monde dans le village de la convivialité, à l'abri sous l'auvent de la place.

Le «Festival des Artistes en Arts Plastiques» reviendra aussi avec des artistes de qualité.

Nouveau cette année : la soirée d'inauguration n'aura plus lieu le mercredi soir mais bien le mardi soir. Un jour de plus donc pour venir faire la fête et ses achats de Noël.

APPEL À CANDIDATURES

Il ne reste plus que quelques possibilités pour vous faire connaître :

Festival des Artistes en Arts Plastiques : artistes peintres, photographes ou graveurs.

Zone animation : dans la zone centrale du chapiteau, profitez de faire connaître votre activité au travers d'une animation, d'ateliers/workshops, de représentations (exemples : atelier d'art floral, relooking, lecture de votre livre, représentation de votre dernier single, etc.)

Village festif : Horeca du monde, venez faire déguster votre spécialité.

Infos et inscriptions : www.xmasfestival.be
info@xmasfestival.be - 02/370.61.11.



Conférence : adopter un animal dans les meilleures conditions

Dans le cadre d'une collaboration avec Bruxelles Environnement, la commune de Woluwe-Saint-Pierre vous invite à une première conférence sur le bien-être animal, le mercredi 6 novembre à partir de 18h30, au W:Hall, Centre culturel de Woluwe-Saint-Pierre (Salle Fabry).

AU PROGRAMME, VOUS TROUVEREZ :

Dès 18h30, des stands d'associations actives en matière de bien-être animal, dont Cat Rescue;

À 19h, la conférence «Devenir propriétaire d'un animal : conseils et réflexions», donnée par la Professeure Claire Diederich de l'Université de Namur, du Département de Médecine vétérinaire;

Et à 21h, un verre de l'amitié.

Cette conférence abordera les questions relatives à l'accueil d'un nouvel animal (lieu d'acquisition, temps, moyens, hébergement, communication, etc.).

Accès libre. Informations complémentaires via 02/773.07.74 ou bienetreanimal@woluwe1150.be

Tour des lettres en faveur des filles du Burkina Faso



Le jour du Grand Départ du Tour de France, Amnesty International avait également entamé son Tour des Lettres pour venir en aide aux filles du Burkina Faso victimes de mariage forcé et précoce. La section locale d'Amnesty International s'est lancée le défi d'envoyer 525 lettres (comme le nombre de victoires d'Eddy Merckx) au président du Burkina Faso pour lui rappeler son engagement d'éradiquer le fléau des mariages forcés des jeunes filles.



Après un départ sur les chapeaux de roue (plus de 170 lettres ont déjà été signées), le Tour des Lettres continue près de chez vous. Vous trouverez ainsi des lettres à signer à l'hôtel communal, au W:Hall, à la médiathèque, dans les trois bibliothèques francophones (Centre, Joli-Bois et Chant d'Oiseau), ainsi que dans les cinq centres de quartier (Joli-Bois, Chant d'Oiseau, ARA, Villa François Gay et Crousse).

Le sprint final du Tour des Lettres d'Amnesty International aura lieu lors du Xmas Festival en décembre sur la Place Dumon. Encore 354 lettres et on y est !

Plus d'infos ? Contactez le groupe local d'Amnesty International: respgr31@ibf.be



KING'S SHOPS



King's Shops Forest

Boulevard de la deuxième armée britannique 43, 1190 Forest

King's Shops Kraainem

Wezembeeklaan 89, 1950 Kraainem

Tel 02/538.42.38 www.kingsshops.be - info@kingsshops.be

WOLUWE-SAINT-PIERRE PREND EN MAIN ET ORGANISE LE CYCLOPARTAGE

Depuis leur arrivée dans notre paysage urbain il y a plus d'un an maintenant, les véhicules en «libre-service» – et les trottinettes électriques en particulier – font beaucoup parler d'eux. Nouveaux moyens de locomotion efficaces, ayant un impact positif sur la qualité de l'air, moins encombrants que les voitures,... pour les uns, ils sont pour d'autres dangereux – tant pour l'utilisateur que pour les autres –, utilisés par des gens peu scrupuleux quant aux endroits où ils les parquent !

Face à cette réalité, j'ai décidé d'inscrire notre commune dans **une démarche proactive afin de mieux réguler le stationnement des véhicules partagés tout en respectant le principe du «libre-service»**. Après consultation des acteurs concernés, nous avons lancé une série de **mesures innovantes**.

Le code de la route interdisant de se garer à - de 5 mètres d'un passage pour piéton, j'ai souhaité utiliser ces **«espaces perdus» pour encourager le développement de la mobilité alternative à Woluwe-Saint-Pierre**.

Partout où cela est techniquement possible, **ces espaces seront progressivement aménagés en drop zones/zones de dépôt qui inciteront les utilisateurs à y déposer leurs véhicules cyclopartagés**. Ces drop zones seront également dotées **d'arceaux qui favoriseront le stationnement du vélo (lancement dès octobre d'un plan de déploiement de 100 arceaux/an sur la commune)**. Ces zones vont contribuer à struc-

turer **le free floating** pour l'utilisateur qui saura où prendre et déposer son véhicule en s'assurant de ne constituer aucune gêne.

Ainsi, j'ai pu inaugurer **la toute première drop zone début septembre** dans le quartier du centre (avenue du Val d'or).

En tout, une vingtaine de zones seront déployées dans une première phase pilote dans les quartiers les plus fréquentés de la commune, tels que Montgomery, Stockel, Centre, Chant d'Oiseau ou encore Sainte-Alix. Leur déploiement sera ensuite multiplié si cette phase s'avère concluante.

A TERME NOUS ESPÉRONS, EN COLLABORATION AVEC LES OPÉRATEURS :

- **obtenir les flux utilisateurs** de plusieurs opérateurs afin de définir où il est pertinent d'installer les dropzones
- que les dropzones soient répertoriées et visibles sur les différentes applications et signalées comme **« hotspots »**
- qu'un système de récompense voit le jour pour les utilisateurs des **dropzones**, telle qu'**une réduction accordée sur le prochain trajet**.

Enfin, une réponse rapide doit être apportée en cas de **signallement d'un véhicule gênant**. Il est déjà possible de signaler directement une trottinette encombrante via les applications des opérateurs ou leur site internet. Egalement en charge de la transition numérique, j'aimerais à terme que cette possibilité soit intégrée à l'application régionale **FixMyStreet**. En dernier recours, nous disposons de la possibilité d'infliger des sanctions administratives communales sur base du Règlement Général de Police.

Alexandre Pirson

Echevin responsable de
Urbanisme
Mobilité
Transition numérique
Emploi

Coordonnées :
+32.(0)2.773.05.02
Maison communale
de Woluwe-Saint-Pierre
av. Thielemans, 93
1150 Bruxelles

apirson@woluwe1150.be





PONÇAGE SANS POUSSIÈRES

Le ponçage de parquets constitue l'une de nos grandes spécialités. Nous utilisons actuellement une technique révolutionnaire nous permettant de décaper vos anciens parquets et escaliers à l'aide d'un système de ponçage sans poussières.



POSE DE PARQUETS

Nous apportons le savoir-faire de l'artisan parqueteur, combiné à une équipe de pose qualifiée, efficace et dynamique.

Nous travaillons avec du **bois de première qualité** et utilisons les produits les plus adaptés pour la mise en œuvre de votre chantier



VENTE DE PARQUETS

A.D.E Parquets met à votre disposition **une gamme complète et variée de parquets de qualité** (labellisés FSC et/ou PEFC pour la plupart) qui pourront répondre à vos envies (parquet massif en chêne, contrecollé, sol stratifié, multicouche, fini d'usine, bâtons rompus, vieilli ou huilé, etc).

ADE
PARQUETS

Avenue Prekelinden, 70
1200 Bruxelles

Tél. : +32 (0)2 732 77 50

E-mail : info@adeparquets.be



www.adeparquets.be

NOS ÉCOLES, AUSSI, SONT EN TRANSITION

Connaissez-vous l'effet colibri ? La fable amérindienne popularisée par Pierre Rabhi est la suivante.

«Un jour, dit la légende, il y eut un immense incendie de forêt. Tous les animaux terrifiés, atterrés, observaient impuissants le désastre. Seul le petit colibri s'activait, allant chercher quelques gouttes avec son bec pour les jeter sur le feu. Après un moment, le tatou, agacé par cette agitation dérisoire, lui dit : «Colibri ! Tu n'es pas fou ? Ce n'est pas avec ces gouttes d'eau que tu vas éteindre le feu !»

Et le colibri lui répondit : «Je le sais, mais je fais ma part.»»

La préservation du climat et de la biodiversité est l'affaire de tous, et tous nous pouvons apporter notre contribution. L'exemplarité du colibri est dans l'action, et une action altruiste. Avec ses ailes, il aurait pu simplement fuir le feu. Sa part peut paraître bien maigre mais, **en agissant, nous stimulons d'autres à eux aussi «se bouger», et avons dès lors un effet d'entraînement.** Voir sa petite-fille avec une gourde incite la grand-mère à ne plus acheter des bouteilles en plastique ! Bien sûr, les entreprises et les pouvoirs publics, nationaux et supranationaux, ont un rôle majeur à jouer dans la transition écologique. Il faut donc faire pression sur ces acteurs, par nos comportements de consommation et par nos actions citoyennes. Mais nous pouvons agir aussi sur le terrain, comme particulier ... et comme autorité communale.

Confrontés à la réalité des dérèglements climatiques et de la perte de biodiversité, les jeunes interpellent légitimement le monde des adultes. C'est vrai à la maison et dans les commerces. C'est aussi vrai, fort heureusement, dans les écoles de nos quartiers. Et **les projets d'établissement intègrent chaque année davantage de considérations environnementales.** C'est bon pour la planète ... et en outre cela améliore directement la qualité de vie au quotidien.

Voici quelques exemples glanés non dans les champs, rares à Woluwe, mais dans nos écoles. **Au Chant d'Oiseau, la première rue scolaire de Woluwe-Saint-Pierre est entrée dans une phase test.** À l'heure de l'ouver-

ture des portes des établissements scolaires, la rue est apaisée. Oui, pour les parents habitués à déposer leur enfant en voiture à deux mètres de celles-ci, il y a un petit changement à adopter, mais au service du calme, de la sécurité et du temps de la parole. **Dans une de nos écoles, les élèves de 6ème primaire iront dorénavant à la piscine à vélo.** Autant joindre le sport au sport ! Dans d'autres, on s'est engagé résolument dans la voie de **l'amélioration de la qualité nutritionnelle des collations et de la réduction des déchets.** C'est super, les deux vont souvent de pair ! La **verdurisation des cours de récréation** progresse, et des **bacs potagers** fleurissent, au sens propre comme figuré, grâce à la collaboration des services communaux. **Au centre scolaire Eddy Merckx, notre école secondaire à proximité du Centre Sportif, les élèves ont inauguré l'allée du Fair Play** et, avec Bruxelles Propreté, **le tri sélectif sera à l'honneur.**

Certes, ce ne sont que de petites choses mais, outre leur incidence immédiate, sachons voir que ces pas modestes participent à la stimulation du respect mutuel et de l'intelligence relationnelle, de l'estime de soi, de l'entrepreneuriat, de la persévérance et, pour ne rien gâcher, de l'optimisme.

Vivent les colibris, de tout âge ! Et qu'ils sachent que nos écoles continueront de progresser sur le chemin de la transition écologique, avec une écoute active de toute suggestion de tout un chacun !



Françoise
de Callatay-Herbiet

Echevine responsable de
Enseignement francophone,
Académies francophones
Parascolaire
Ecole des Devoirs

Coordonnées :
02/773.05.07.

Av. Thielemans, 93
1150 Bruxelles

fdecallatay@woluwe1150.be





VANDERKINDERE
A U C T I O N E E R

Hôtel de ventes aux enchères publiques mensuelles
Quelques résultats obtenus



Bloemaert Cornelis II (1603-1692).
Entourage de «Le royaume d'Hadès
selon Virgile» crayon sanguine sur
papier filigrané.

Estimation : 1.000/1.500€
VENDU : 135.000€

**LES CLASSIQUES DE
LA HAUTE-EPOQUE
À NOS JOURS**

- Tableaux
- Arts asiatiques
- Bijoux et joaillerie
- Sculptures
- Horlogerie
- Mobilier
- Porcelaines
- Argenterie
- Faïences

DU XX^{ème} ET XXI^{ème} SIÈCLE

- Tableaux et sculptures
modernes
- Tableaux et sculptures
contemporains
- Arts Décoratifs
- Fashion et Vintage
- Bijoux de créateurs



**Attribué à Elsheimer Adam
(1574/78 – 1610/20).**
Huile sur cuivre «L'adoration de
l'enfant Jésus»

Estimation : 7.000/10.000€
VENDU : 368.750€

Dépôt de lots, si vous souhaitez inclure un bien à vendre dans l'une de nos prochaines ventes, contactez-nous sans tarder par e-mail info@vanderkindere.com ou par téléphone +32.2.344.54.46 aux fins de fixer un rendez-vous en nos bureaux ou sur place, si nécessaire, et l'un de nos deux experts mettra ses compétences à votre service afin de réaliser au mieux et au plus vite vos dépôts.

GRAND PARKING PRIVÉ

Chaussée d'Alseberg 685-687, Alsebergsesteenweg – Bruxelles 1180 Brussel
Tel : +32 2 344 5446 – Fax : +32 2 3436187
www.vanderkindere.com – info@vanderkindere.com

PLACE AUX ENFANTS: QUAND CITOYENNETÉ RIME AVEC CLIMAT !

Cette journée d'éveil à la citoyenneté met, pour sa 25ème édition, l'accent sur la préservation du climat. À travers différents parcours, la jeunesse de Woluwe-Saint-Pierre découvrira des organisations impliquées dans la transition vers un environnement durable.



Place aux Enfants, c'est un samedi d'animations pour les enfants âgés de 8 à 12 ans, coordonnées dans nombre de communes francophones et dont le but est de faire des jeunes des citoyen-ne-s responsables. Un quart de siècle que cela dure ! Cette année, on marque le coup, en voulant que «Place aux Enfants se bouge pour le climat !».

DU REPAIR ATELIER A LA CHIMIE VERTE

Concrètement, le matin, les jeunes pourront visiter un des dix lieux proposés sur le territoire bruxellois, dont plusieurs sont focalisés sur le climat. Parmi ceux-ci, Greenpeace fera découvrir sa campagne sur l'alimentation durable, Repair Together expliquera comment donner une deuxième vie aux objets endommagés, Sportcity fera visiter ses installations énergétiques performantes ou encore l'Experimentarium de chimie de l'ULB présentera les enjeux de l'énergie et le rôle de la chimie.

LA PLANTATION D'UN VERGER EN GUISE D'APOTHÉOSE

L'après-midi, après un conte sur l'importance de la banquise par la Professeure Atchoum, les jeunes se réuniront rue François Desmedt pour planter un mini-verger «Place aux Enfants», composé de dix pommiers, et marquer ensemble leur attachement à la préservation de leur environnement : élément essentiel à un futur désirable.



PLACE AU CLIMAT !




Climat, citoyenneté, jeunesse : cette journée nous/me réjouit car elle permettra aux jeunes de notre commune de se saisir de façon ludique des grands enjeux actuels et de mener une réflexion sur ce que chacun-e peut faire à son échelle. Je suis d'autant plus ravi que cette journée se déroule pendant la Semaine Européenne de la Démocratie locale. Enfants, parents, prenez donc votre agenda et faites-y une «place» de choix pour ce bel évènement !

Antoine Bertrand

Echevin responsable de
Transition énergétique
Bâtiments publics
Propriétés communales
Jeunesse
Vie économique (com-
merces, classes moyennes
et indépendants)

Coordonnées :
02/773.07.73.
Av. Thielemans, 93
1150 Bruxelles

antoine.bertrand@
woluwe1150.be

 BertrandAnt
 AntBertrand
 antoine.bertrand.ecolo

En collaboration avec l'Échevine de la Transition écologique, Caroline Lhoir, cette édition, portée par les services Jeunesse et Espaces verts, aura lieu le samedi 19 octobre 2019 de 8h45, au départ du Centre communautaire de Joli-Bois, jusqu'à 17h.
Pour plus d'informations et l'inscription (avant le lundi 7 octobre), contactez jeunesse@woluwe1150.be



CHÂSSIS ET PORTES

fenêtres de haute performance au prix
des fenêtres classiques !!!

PVC

BOIS

ALU

DÉCOUVREZ NOS ACTIONS SUR NOTRE SITE WWW.DECOWINDOW.BE



CHASSIS



STORES



VOLETS



SCREENS



TENTES SOLAIRES



PERGOLAS



BRISE SOLEIL



PORTES



PORTES DE GARAGE



VELUX



MOUSTIQUAIRES



MOTORISATION

www.decowindow.be

Service de mesurage, placement et réparation, motorisation de produits existants

Avenue de Wezembeek, 114 - 1950 Kraainem
Heures d'ouverture : Lundi sur rendez-vous
Mardi-Samedi 10h00 à 18h00
GALERIE COMMERCIALE DU CARREFOUR

Devis gratuit

☎ 02/767.44.69

✉ info@decowindow.be

AGENDA



SANTÉ/AINÉS/FAMILLE/HANDICAP

LA COMMUNE PEUT, ELLE AUSSI, ÊTRE ACTIVE DANS LA PRÉVENTION SANTÉ !

Le système de santé belge compte parmi les plus performants d'Europe, et la plupart des citoyens s'estiment en bonne santé. Toutefois, 25% des Bruxellois.es se plaignent de leur état de santé. Le surpoids et l'obésité sont des déterminants de plusieurs problèmes de santé, notamment les maladies cardiovasculaires. Ils jouent également un rôle important en termes de bien-être global. Une politique volontariste de promotion d'une alimentation saine et équilibrée et d'une activité physique régulière est donc indispensable. Différents niveaux de pouvoir sont compétents en la matière... La commune également ! Pour preuve : le «Plan santé Intercommunal» que lance Woluwe-Saint-Pierre en octobre avec sa voisine, Woluwe-Saint-Lambert.



PLAN SANTÉ INTERCOMMUNAL

Lancement du «Plan santé» par une rencontre réservée au corps médical

Elle aura pour but de réunir, dans une ambiance conviviale, l'ensemble des professionnels de la santé de première ligne (médecins, kinésithérapeutes, pharmaciens, infirmiers...) des communes de Woluwe-Saint-Pierre et Woluwe-Saint-Lambert pour promouvoir le travail interdisciplinaire et les échanges de bonnes pratiques. Au menu : une conférence intitulée «Une assiette équilibrée, premier pas indispensable dans la prévention santé» et un apéritif dinatoire.

Judi 17 octobre de 19h à 22h30 > Salle Fabry du W:Halll. Entrée libre.

Vous faites partie du corps médical et vous souhaitez étendre votre réseau en partageant un moment de détente entre confrères, inscrivez-vous au 02/773.07.27 ou par courriel à shammache@woluwe1150.be.

DOUBLE PROJECTION DU FILM DOCUMENTAIRE «SUGARLAND»

La diffusion de «Sugarland», qui dénonce avec justesse et humour les méfaits du sucre et l'impact de la nourriture industrielle sur notre santé, se déroulera le vendredi 22 novembre. Une première projection sera proposée en journée aux seuls élèves de 6ème primaire des écoles de l'enseignement officiel et libre des deux communes. Une seconde projection vous concerne puisqu'elle se déroulera en soirée pour le tout public.

Vendredi 22 novembre de 19h à 22h30 >

Auditorium du W:halll

Inscriptions : 02/773.07.27 ou

shammache@woluwe1150.be. Entrée libre.



AINÉS

Le thé dansant, un rendez-vous incontournable

Lundi 14 octobre de 14h à 17h > Salle

Fabry du W:halll - Plus d'infos en page 56.

Carine Kolchory

Echevine responsable de
 Famille
 Aînés
 Affaires sociales
 Santé
 Personnes handicapées
 Pension
 Egalité des chances
 Logement dont l'AIS

Coordonnées :
 02/773.05.08.
 Av. Thielemans, 93
 1150 Bruxelles
 Permanences sur
 rendez-vous.
ckolchory@woluwe1150.be



carine.kolchory



CarineKolchory



Carinekolchory

**Special
 Olympics**



FAMILLE/HANDICAP

À Woluwe-Saint-Pierre, Special Olympics Belgium (SOB) propose 33 sports olympiques aux enfants et aux adultes atteints d'un handicap mental.

Vous connaissez un enfant ou un adulte atteint d'un handicap mental qui rêve de faire du

sport et des compétitions sportives ? Sachez que son rêve peut se réaliser. Fondé en 1968 par Eunice Kennedy Shriver, SOB est une asbl établie à Woluwe-Saint-Pierre, qui peut leur proposer une formation sportive dans une trentaine de sports olympiques. Parlez-en autour de vous et n'hésitez pas à soutenir cette institution par un don. **Plus d'infos au 02/779.93.13 – info@specialolympics.be – www.special-olympics.be**





**LECOBEL
VANEAU**
Real Estate Brussels

Lecobel Vaneau Est ouvre ses portes

Notre nouvelle agence Bruxelles Est est heureuse de vous accueillir depuis le 1^{er} septembre Rue Belliard, au cœur du quartier européen. Notre équipe de conseillers vous accompagnera dans tous vos projets immobiliers sur les communes de l'est bruxellois : Schaerbeek, Etterbeek, Auderghem ou encore Woluwe-Saint-Pierre et Woluwe-Saint-Lambert, que ce soit pour vendre, acheter, louer ou investir.

Jérôme HOCHGLOBER

Directeur Lecobel Vaneau Est

LECOBEL VANEAU EST

Rue Belliard 200,
1000 Bruxelles

02 669 70 90
est@lecobel.be

www.lecobel-vaneau.be



SCHAERBEEK

Superbe duplex penthouse de ± 242 m² agrémenté de 2 exceptionnelles terrasses de ± 63 et 51 m². Vaste séjour avec feu ouvert, salle à manger séparée, cuisine super équipée, 4 grandes chambres, 2 salles de douche et cave. Garage en supplément. PEB G. Ref 3743333.

Prix : 795 000 €

AGENCE BRUXELLES SUD

Place Georges Brugmann 11
1050 Ixelles
02 346 33 55
lecobel@lecobel.be

AGENCE BRUXELLES EST

Rue Belliard 200
1000 Bruxelles
02 669 70 90
est@lecobel.be

AGENCE LOCATION

Rue Darwin 49
1050 Ixelles
02 340 72 85
rent@lecobel.be

AGENCE VENTE NEUF

Avenue Louis Lepoutre 112
1050 Ixelles
02 669 21 70
promotion@lecobel.be

STATIONNEMENT SUR LA PLACE DUMON

Pour rappel, sur le centre de la place Dumon, seul un stationnement gratuit de 30 minutes par demi-journée est autorisé, moyennant la prise d'un ticket à l'horodateur avec encodage de la plaque d'immatriculation pour empêcher la prise successive de tickets gratuits à l'horodateur.

Pour faciliter le système d'encodage de votre plaque d'immatriculation et l'organisation du parking, nous avons mis à votre disposition deux stewards qui sont là pour vous guider, répondre à vos questions éventuelles et vous aider à prendre un ticket d'1/2 h gratuite à l'horodateur.

Nous les remercions pour leur présence quotidienne, leur gentillesse et leur patience.

Nous vous remercions de respecter les 30 minutes gratuites qui vous sont imparties pour permettre une bonne rotation des véhicules à la grande satisfaction des utilisateurs et au bénéfice de tous les commerçants. J'attire tout particulièrement votre attention sur le fait que le non-respect des 30 minutes de stationnement gratuites sur la place Dumon entraîne l'application d'une sanction administrative d'un montant de 58 EUR.

Par ailleurs, des zones de stationnement de plus longue durée sont à votre disposition au parking du Stockel square (P1 et P2) ainsi que dans l'avenue Baron d'Huart (P4 - 2 heures et P5 gratuit 3 heures avec disque de stationnement). Merci d'opter pour le stationnement qui correspond à vos besoins et bon shopping !



PARKEERBELEID OP HET DUMONPLEIN

Ik herinner u eraan dat in het centrum van het Dumonplein slechts 30 minuten per halve dag gratis parkeren is toegestaan, op voorwaarde dat u aan de parkeerautomaat een ticket met invoer van de nummerplaat neemt om te voorkomen dat u achtereenvolgens aan de parkeerautomaat gratis tickets kunt nemen.

Om de invoer van uw nummerplaat en de organisatie van de parkeerplaats te vergemakkelijken, hebben wij twee stewards te uwer beschikking gesteld die u begeleiden, uw vragen beantwoorden en u helpen bij het nemen van een gratis 1/2 uurticket aan de parkeerautomaat.

Wij danken hen voor hun dagelijkse aanwezigheid, vriendelijkheid en geduld.

Wij danken u voor het respecteren van de 30 gratis minuten die u worden toegekend om een vlotte rotatie van de voertuigen tot grote tevredenheid van de gebruikers en het voordeel van alle handelaars te verzekeren. Ik wil uw aandacht in het bijzonder vestigen op het feit dat het niet naleven van de 30 minuten gratis parkeren op het Dumonplein leidt tot de toepassing van een administratieve boete van 58 EUR.

Parkeerzones met een langere parkeerperiode staan tot uw beschikking op de parking Stockel square (P1 en P2) evenals op de Baron d'Huartlaan (P4 - 2 uren en P5 3 uren gratis met parkeerschijf).

Bedankt dat u gekozen hebt voor het parkeren die het best bij u past en veel winkelgenot !

Dominique Harmel

Echevin responsable des Finances du Budget Tutelle sur le C.P.A.S.

Coordonnées:
02 / 773.05.01
av. Thielemans, 93
1150 Bruxelles

dharmel@woluwe1150.be



Home & Passion

+ de 600 m² de meubles et décorations à petits prix !!!
Ouvert du mercredi au dimanche de 10h à 18h

*Des fêtes féériques avec
des remises de -50% à -70%*

Place J.B. Degrooff, 3 - (Av Georges Henri) - 1200 Bruxelles
(Face à l'institut des Sourds & Muets)

www.homeandpassion.be

L'ÉDUCATION PERMANENTE AU CENTRE DES ENJEUX CULTURELS

L'éducation permanente vise, selon le décret du 17 juillet 2003, à favoriser une prise de conscience critique des réalités sociétales, à faire émerger une capacité d'analyse et d'action, et à inviter à participer activement à la vie sociale, économique, culturelle et politique. La Déclaration de politique générale de la commune s'inscrit totalement dans ce cadre en axant son action sur la formation et la sensibilisation aux grands enjeux sociétaux du 21^e siècle.

Lancé dans un processus de reconnaissance par la Fédération Wallonie-Bruxelles, notre centre culturel, le W:Hall, a intégré, peu à peu, au sein de sa programmation une série d'activités, de spectacles, de conférences susceptibles de rencontrer les attentes en matière d'éducation permanente et de répondre aux objectifs de la Déclaration de politique générale. C'est aussi l'occasion pour l'ensemble des citoyen.ne.s de profiter d'une programmation différente qui nous fait réfléchir ou nous apporte des compétences nouvelles. Toutes les informations sont disponibles en détail dans la brochure du W:Hall (téléchargeable aussi sur le site). Voici quelques exemples parmi d'autres :

CYCLE AGENDA 21 ET DÉVELOPPEMENT DURABLE

Objectif : Prendre conscience qu'une autre façon de vivre est possible

14.11.2019 à 20h30 : Projection du film "**Ici la Terre**", précédée à 19h30, d'un **atelier végétal**. Ce documentaire est l'occasion de plonger au cœur des enjeux de la permaculture et de ses implications pour notre avenir (Auditorium - 3€).

13.02.2020 à 20h30 : **Conférence de Rob Hopkins** sur le thème de la **transition écolo-**

gique et solidaire ou comment envisager notre avenir de manière positive (Auditorium - 8€)

04.06.2020 à 20h30 : Projection du **film-documentaire "Un monde positif"** de Pascale Sury et de Jonathan Bradfer, ancien journaliste de la RTBF, qui mettent en lumière ceux qui, un peu partout dans le monde, s'évertuent à créer un avenir meilleur et plus juste. (Auditorium - 4€)

PHILOSOPHIE

Objectif : Envisager les problématiques contemporaines à travers le prisme des philosophes (Salle Passerelle à 20h30. Conférence : Dr. B. VANATORU - Entrée gratuite)

19.11.2019 : **Comment faire de la philosophie : des racines et des ailes ?**

17.12.2020 : **La complexité.**

21.01.2020 : **Qu'est-ce que la philosophie antique et en quoi peut-elle interroger la modernité ?**

31.03.2020 : **Le bonheur chez les anciens.**

A tout ceci s'ajoutent les ateliers Cybercafé pour les seniors, tous les mardis après-midi, les ateliers de français langue étrangère, la bibliothérapie proposée au sein des bibliothèques, etc.

Raphaël van Breugel

Echevin responsable de
Culture francophone
Bibliothèques et médiathèque francophones
Éducation permanente
Centres de quartier
Fonds du patrimoine
Jumelages
Relations internationales et européennes
Droits humains

Coordonnées:
02/773.05.06

av. Thielemans, 93
1150 Bruxelles

rvanbreugel@
woluwe1150.be



Ici la Terre



Rob Hopkins
© Miriam Kilingl



Un monde positif



PORTES - CHÂSSIS
PORTES DE GARAGE



Centre logistique
Quartier Diamant - 1200 WSL - 0475 36 24 93
Siège social
Ch. de Tirlemont - 1370 Jodoigne - 010 22 63 07
INFO@DOCKX-SPRL.BE

PVC - BOIS - ALU

Profitez de notre action printemps
Jusqu'à -30% sur nos Portes et Châssis

DES PRIX COMPÉTITIFS À LA POINTE
DE LA TECHNOLOGIE ALLIANT ESTHÉTIQUE, SÉCURITÉ,
ISOLATION, QUALITÉ ET SERVICE.

EN COLLABORATION AVEC LE LEADER ALLEMAND
SCHUCÖ

SCHÜCO

DEVIS RAPIDE ET GRATUIT

PENN&INK
LIV THE LABEL
ROSEMUNDE
PEPE JEANS
BY BAR
YAYA
MAISON ANJE

BECK SONDERGAARD
FIAMME
DEPECHE
GISEL B
KAPTEN & SON
LIKAMI

CONCEPT STORE
CONCEPT STORE
CONCEPT STORE
CONCEPT STORE
CONCEPT STORE



	MADE IN BELGIUM		PRÊT-À-PORTER • ACCESSOIRES • DÉCO	
	ADRESSE 8 RUE BLOCKMANS 1150 WOLUVE-ST-PIERRE	TÉLÉPHONES +32 2 653 77 58 +32 468 16 06 88	MAIL LEVESTIAIRE.STOCKEL@GMAIL.COM	 

ENTREPRISE GÉNÉRALE DE CARRELAGE
ET DE RÉNOVATION DU BÂTIMENT



Centre logistique
Quartier Diamant - 1200 WSL - 0475 36 24 93
Siège social
Ch. de Tirlemont - 1370 Jodoigne - 010 22 63 07
WWW.DOCKX-SPRL.BE - INFO@DOCKX-SPRL.BE

LE SPÉCIALISTE DE LA RÉNOVATION
DE VOTRE SALLE DE BAIN

Adaptation, transformation totale ou partielle.
Tous travaux et finitions incluses.

CARRELAGE – INSTALLATIONS SANITAIRES
CHAUFFAGE – PLOMBERIE – PLAFONNAGE
ELECTRICITÉ (MISE EN CONFORMITÉ)
CLOISONS – FAUX PLAFONDS
PARQUETS – PORTES – CHÂSSIS
TOUTES FINITIONS
PEINTURE – TAPIS PLEIN – ETC.



REACTIE OP HET ARTIKEL VAN OPENMR IN DE WOLUMAG VAN SEPTEMBER

Het artikel van de hand van gemeenteraadslid Dejonghe (OpenMR) behoeft enige rechtzettingen. In de eerste plaats is er de bewering dat de schepen van Nederlandstalige Aangelegenheden “op de vlakte” zou zijn gebleven naar aanleiding van de interpellatie van genoemd raadslid op de gemeenteraad van juni 2019. Niets is minder waar, ik heb op elk punt van de interpellatie een antwoord gegeven, maar die antwoorden heeft “conseillère” Dejonghe uiteraard niet verwerkt in haar artikel.

In de interpellatie en in het artikel werd een inspectieverslag aangehaald van eind maart 2018 (!!!), dus ondertussen al meer dan anderhalf jaar geleden. Als gevolg van dat verslag is een Plan van Aanpak opgesteld door de toenmalige directie; dat plan is ook besproken samen met Kind & Gezin in augustus 2018 en kreeg daar alle lof. Als OpenMR dus in het artikel vraagt dat de gemeente “eindelijk” met een plan zou komen, dan kan enkel maar geantwoord worden dat dat plan er al meer dan een jaar is. Dat wist mevrouw Dejonghe, want dat had ik haar ook zo gezegd als antwoord op de interpellatie, maar dat heeft mevrouw Dejonghe u natuurlijk verzwegen.

Het Plan van Aanpak wordt momenteel uitgevoerd ; er is nog werk aan de winkel, maar de situatie die in het verslag van 2018 werd vermeld, beantwoordt vandaag totaal niet meer aan de realiteit en de erin vermelde feiten doen zich vandaag niet meer voor. De sfeer en werking binnen het kinderdagverblijf zijn er de afgelopen maanden bijzonder goed op vooruit gegaan. Er is dus wel degelijk daadkrachtig gereageerd, en al helemaal geen sprake van wanbeleid.

Wat het verloop van directies betreft : mensen kunnen om tal van redenen van werk veranderen, dat zijn omstandigheden waar de gemeente als organisator uiteraard geen vat op kan hebben : persoonlijke situaties, directrices vonden ander werk dicht bij huis, werden zwanger, ...

Ondertussen bereiken ons heel wat verontwaardigde en afkeurende reacties op het artikel van OpenMR, vanwege ouders die een kindje hebben in het kinderdagverblijf, die vinden dat het artikel fel overtrokken is en totaal niet overeenstemt met de realiteit vandaag in het kinderdagverblijf. Het diensthoofd kinderdagverblijven van de gemeente ontving ook vele telefoontjes van ouders met felicitaties omdat de sfeer de laatste maanden zo goed verbeterd is in het kinderdagverblijf, en die heel tevreden zijn over de werking ervan. Het artikel is belediging voor het goede werk dat vandaag in het kinderdagverblijf verricht wordt.

Bij deze wil ik dan ook de kinderverzorgers van Mooi-Bos een hart onder de riem stoppen, en hen vooral aanmoedigen om op de ingeslagen weg verder te gaan en zich niet te laten ontmoedigen door dergelijk negatieve artikelen die het kinderdagverblijf in een slecht daglicht willen stellen.

Wat betreft het tijdelijke onderkomen voor het kinderdagverblijf van Stokkel: de brandweer heeft in zijn verslag benadrukt dat de toegangstrap verlaagde treden en verlaagde armleuningen heeft en heeft de tijdelijke opvangplaats brandveilig verklaard; de inspectie heeft bovendien schriftelijk verklaard dat de opvangplaats geschikt is voor de kinderopvang. Ook hier dus alweer onnodige paniekzaaij.

Helmut De Vos

Verantwoordelijk voor de Nederlandstalige aangelegenheden (onderwijs, cultuur, bibliotheek, academie, kinderdagverblijven en Brede School)

Statutair Voorzitter Kunst & Cultuur vzw

Contact:
Telefoon : 02/773.05.04
Post : Gemeentehuis van SPW - Ch. Thielemanslaan, 93 - 1150 Brussel
e-mail : hdevos@woluwe1150.be
Spreekuur : donderdag van 16u. tot 17u. op het gemeentehuis, of op afspraak





Dites-lui avec un meuble.

Aménagement d'intérieur
Meubles sur mesures

Plans 2D - Simulations 3D
Suivi de réalisation

info@byjo.design
T. : 0474 60 61 60

BYJO DESIGN®

www.byjo.design



VIAGERIM J.F. JACOBS

Le spécialiste du viager - Rente maximum
indexée - Non taxée - bouquet élevé
Brochure gratuite sur demande.
Aucun frais

2 rue Solleveld
1200 Woluwe-St-Lambert
TEL 02 762 35 17 - 02 762 78 12 -
FAX 02 762 35 98

WOLUMAG 1150

WWW.WOLUMAG.INFO



Bénéficiez de 5% de remise

supplémentaire
en réservant dès
maintenant vos

annonces dans les Wolumag de 2020.

Jusqu'à 20% de remise !

Appelez le 0475 30 64 39

LE CENTRE DE SOINS DE JOUR

Le Centre de soins de jour répond à un réel besoin de la population. C'est avant tout un lieu de vie qui permet aux personnes âgées de conserver leur autonomie le plus longtemps possible. Le personnel du Centre de soins de jour favorise et stimule au maximum les capacités des patients afin de ralentir au mieux l'évolution de la maladie.



Philippe
van Cranem

Président du C.P.A.S.

Ce Centre peut permettre de rompre l'isolement, de raccourcir une hospitalisation, d'éviter un hébergement définitif, d'alléger la prise en charge des familles, de servir d'intermédiaire entre le domicile et l'institution.

Une équipe dynamique et proche des personnes organise tout au long de la journée des activités variées et adaptées aux pathologies et désirs des personnes présentes.

ELLES PEUVENT ÊTRE :

- manuelles et créatives (peinture sur soie, couture, bricolage, vannerie, confection de décorations diverses, travail de la terre,...)
- de stimulation mentale (jeux de société, jeux de mémoire, jeux de mots, ...)
- de stimulation physique (gymnastique douce comme des étirements, jeux de balle, jeux de quilles,...)
- sociales (cuisine et dégustation, jeux de cartes, jeux de société divers,...)
- Des activités extérieures peuvent aussi être proposées, telles que des journées à la mer, des visites de musées, d'expositions, de parcs animaliers, etc.

Les personnes accueillies réalisent aussi des objets, décorations afin de les présenter lors de marchés de Noël. À l'occasion de ces marchés, les familles peuvent découvrir les objets confectionnés et déguster les préparations réalisées par leur proche.

Cela permet d'avoir une idée de ce qui est fait au Centre de soins de jour, ainsi que d'avoir un contact social avec les autres familles et les membres de l'équipe.

CONDITIONS D'ACCÈS

Etre âgé de plus de 60 ans, habiter Woluwe-Saint-Pierre ou une commune limitrophe et souffrir de difficultés physiques ou mentales nécessitant un accompagnement dans la vie de tous les jours.

MODALITÉS

Le centre est ouvert du lundi au vendredi de 8h30 à 16h30. Il a une capacité d'accueil de 10 personnes.

Le transport aller-retour dans un minibus adapté aux chaises roulantes est assuré par le chauffeur du Centre de soins de jour à Woluwe-Saint-Pierre et dans les communes limitrophes.

Son personnel est constitué d'une infirmière sociale, d'une ergothérapeute, d'une kinésithérapeute, d'une aide soignante et d'un chauffeur.

Un café et une collation sont servis deux fois par jour ainsi qu'un repas chaud préparé par la Résidence Roi Baudouin.

PRIX

- **20€** pour la journée, repas compris
- **7€** pour le trajet aller-retour (ou 3,50€ pour un trajet simple) pour les habitants de Woluwe-Saint-Pierre
- **10€** pour le trajet aller-retour (ou 5€ pour un trajet simple) pour les habitants des communes limitrophes
- **12,35€** de cotisation mensuelle

Le CPAS peut bien sûr intervenir financièrement pour les personnes qui n'arriveraient pas à régler l'intégralité de ses frais.

Coordonnées:

02 / 773.59.40.

CPAS

Drève des Shetlands 15

1150 Bruxelles

pvancranem@woluwe1150.be



COORDONNÉES

Val des Epinettes 25 - Jessica Colot - 02/778.11.63 - centredejour@woluwe1150.be



**IMMOBILIERE
WAUTERS**

**IMMOBILIERE
WAUTERS**

sur simple rendez-vous, un conseiller
viendra évaluer GRATUITEMENT votre bien

VENTE - LOCATION - GESTION PRIVATIVE - EXPERTISE

BRUXELLES
AGENCE DE WOLUWE
TEL +32 2 880 6789

BRABANT WALLON
AGENCE DE WAVRE
TEL +32 10 222 100
FAX +32 10 222 402

INFO.BXL@IMMO-WAUTERS.BE INFO@IMMO-WAUTERS.BE
WWW.IMMO-WAUTERS.BE

NOTRE PARTENAIRE SYNDIC :



VICTOR H.

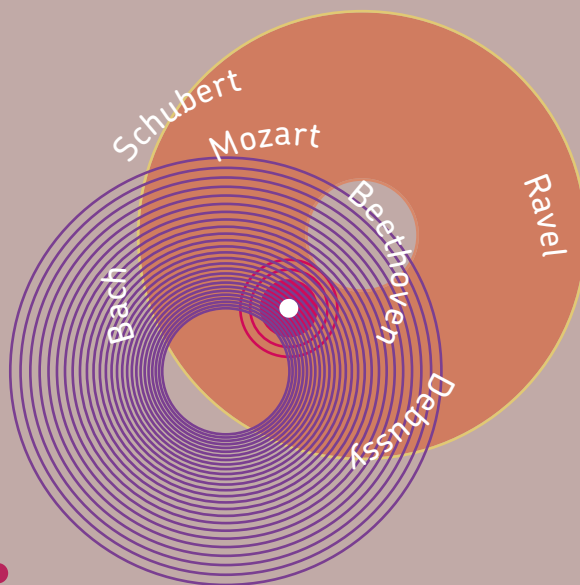
Artisan Garnisseur
Christophe De Nys



Rue David Van Bever 73 - 1150 Bruxelles
Tél : (02) 762 35 68 - Gsm : 0478 201 697
www.artisangarnisseur.be

● Jonathan
Mangelinckx

● Achat collections
Disques vinyles
Musique Classique
33 tours



● contact
0478 /390.829
jmangelinckx@hotmail.com



QUEL AVENIR POUR VOO ET BRUTELE, INTERCOMMUNALE DONT WOLUWE-ST-PIERRE EST ACTIONNAIRE ?

Notre commune possède une participation historique dans l'intercommunale Brutele qui rassemble 6 communes bruxelloises (Uccle, St-Gilles, Auderghem, Evere, Ixelles, Woluwe-St-Pierre) et 24 communes wallonnes. Brutele exploite avec Nethys la marque VOO qui délivre des services de communication (téléphonie, internet, télévision, ...).

Nous avons fait le constat il y a déjà quelques années qu'afin de pérenniser cette activité, il était nécessaire d'adosser Brutele à un groupe plus grand qui dispose de moyens d'investissements, ne soit pas sous la forme d'une intercommunale et soit actif sur l'ensemble du territoire bruxellois et wallon. Tous les acteurs sont en effet d'accord pour dire qu'en restant telle quelle Brutele n'a pas beaucoup de perspectives.

J'ai été désigné en début de mandature, à l'unanimité du conseil communal, pour représenter les intérêts de Woluwe-St-Pierre au conseil d'administration de Brutele. La mission qui m'a été confiée était de voir **comment valoriser au mieux notre actif afin de pouvoir le céder tout en garantissant l'emploi en région bruxelloise et la qualité du service aux clients.**

Un mandat a, par la suite, été donné par le conseil communal de Woluwe-St-Pierre (et les conseils communaux des autres communes associées) au Conseil d'Administration de Brutele afin de négocier avec Nethys, avec lequel nous sommes en «copropriété» sur la marque VOO, pour la sonder sur son intérêt à la reprise des activités VOO. En effet, une vente des actifs de Brutele seule (c'est-à-dire sans Nethys) à un tiers est techniquement et légalement très compliquée vu l'existence d'indivisions entre les deux acteurs.

L'étonnement de Brutele fut très grand lorsque **nous avons appris par la presse mi-septembre que Nethys avait cédé au fond américain Providence, 51% de sa participation dans VOO (en ce compris Brutele !) sans en informer Brutele.** Une clause prévoyant une condition suspensive du rachat de Brutele par Nethys semble avoir été incluse dans la convention de cession à Providence !

Par ailleurs, Brutele n'a pas été informé des conditions de mise en concurrence, de l'existence d'autres offres, ainsi que des garanties offertes pour l'emploi et le projet industriel à Bruxelles.

Ce manque de transparence et d'information a poussé le Conseil d'Administration de Brutele à suspendre toutes discussions avec Nethys.

Il semblerait, à lire les interviews données dans la presse, que Nethys ait surtout veillé à préserver les intérêts économiques liégeois au détriment des autres communes wallonnes et bruxelloises.

Ces pratiques sont évidemment inacceptables et **je serai très vigilant à ce les conditions de transparence et de respect de la concurrence soient respectées afin que le prix offert soit le plus élevé pour l'actionnaire, que le projet industriel garantisse l'activité et l'emploi à Bruxelles et enfin que le service offert aux abonnés reste qualitatif.**

À ce propos je tiens à rassurer tous les clients de VOO et leur dire qu'il **n'y a aucun risque de rupture du service qui leur est offert.**



Damien
De Keyser

Président du conseil communal



Tchin Tchin
D'AFFLELOU

**VOTRE 2^{ème} PAIRE
DE LUNETTES
POUR 1€ DE PLUS***

Afflelou
PARIS



*Pour l'achat d'un équipement optique (1 monture + 2 verres correcteurs), bénéficiez pour 1€ de plus, d'une paire de lunettes de plus. La 2^{ème} paire sera équipée de verres organiques (CR39 blancs) hors options, même correction que ceux du 1^{er} équipement. Montures à choisir parmi la collection Afflelou optiques (prix unitaire maximum de 99€ TTC pour les collections adulte et junior et prix unitaire maximum de 89€ TTC pour la collection enfant). Jusqu'au 31/12/2019. Voir conditions en magasin. Dispositif CE. Demandez conseil à votre opticien.

STOCKEL

Rue de l'Eglise, 141
Tél. 02 770 02 56

ALAIN AFFLELOU

Investissez dans votre avenir.

Partez en séjour linguistique !



ESL
SÉJOURS
LINGUISTIQUES

Avenue de Tervueren 204, 1150 Bruxelles
T 02 203 59 91 E info@esl.be

www.esl.be



Portugal Real Estate Fontana

BestChoiceAlgarve.com

Luxe Villa's
A vendre / Te koop

**3 VASTGOED EXPERTEN STAAN VOOR U KLAAR
OM OP ZOEK TE GAAN NAAR HET IDEALE EIGENDOM**

Meld ons je zoekwensen en wij zoeken met je mee

TRANSFORMATIONS
RÉPARATIONS
DÉTARTRAGE CHAUFFE-EAU
ENTRETIEN CHAUFFAGE
TOITURES

PLOMBERIE BECKERS

02/770 70 12

4 rue Robert Thoreau - 1150 Bruxelles

Entreprises générales de POMPES FUNÈBRES

ABELOOS & FILS

ORGANISATION DE FUNÉRAILLES DE TOUTES CLASSES

INHUMATION - INCINÉRATION - CERCUEILS - COURONNES - LETTRES DE FAIRE-PART
VOITURES - CORBILLARDS - ENSEVELISSEMENT NUIT ET JOUR

TOUTES DÉMARCHES ÉVITÉES AUX FAMILLES
TRANSPORT VILLE ET PROVINCE - ÉTRANGER

Rue François Gay 8 - 1150 Bruxelles

02 770 27 13 - 0479 744 740

N'EN JETONS PLUS, VIVE LE «ZÉRO DÉCHET»!

Le changement climatique et la dégradation environnementale sont étroitement liés à des modes de production et de consommation non durables qui se sont installés ces dernières décennies, basés sur la consommation comme principal vecteur de croissance et sur **l'hypothèse que les ressources sont inépuisables. C'est faux!** La planète n'est pas extensible et ses ressources non plus.

Il est impératif de ménager nos ressources, en les utilisant de façon judicieuse, efficiente, durable et équitable afin d'assurer un avenir positif aux générations futures et de ne pas mettre la planète en danger par l'accumulation de déchets. Ne plus en produire, les considérer comme des ressources à réinjecter dans le cycle de vie: c'est l'objectif du «**zéro déchet**».

Voici quelques pistes d'actions concrètes à mettre en œuvre au quotidien à Woluwe-Saint-Pierre :

Réflexion avant la consommation/l'achat	En ai-je vraiment besoin? Si pas, refusez la cuillère et le sucre avec le café, la paille avec le sirop, l'impression du ticket de caisse, la super promo,...
Réduction des emballages	Emportez des sacs à vrac (fruits et légumes) et des boîtes (viande et fromage) pour les courses pour éviter que sacs et papiers ne finissent dans la poubelle blanche et donc dans l'incinérateur. Tournez le dos aux produits suremballés. Fabriquez vous-mêmes: eau pétillante, dentifrice, savon,... En plus, les enfants adorent... - www.ecoconso.be
Allongement de la vie des produits	Réparez! Allez au Repair Café du Chant d'Oiseau ou de l'A.R.A. (Accueil Rencontre Amitié): plus de 50% des objets en repartent réparés! Osez le seconde main: Smartphones, tablettes,... reconditionnés: backmarket.be , mistergenius.be ,... Vêtements: Le Tiroir aux Surprises (Sainte-Alix), le Vestiaire (avenue Parmentier),... Les 6 Give Boxes sur la commune Les Donneries organisées par prenonsletemps.be à Joli-Bois et par le Chant d'Oiseau Quartier Durable
Partage	Objets: toutes catégories: usitoo.be Livres, jeux, DVD, CD: médiathèque, bibliothèques et les 4 boîtes à livres de la commune (woluwe1150.be)
Inspirez-vous des autres et inspirez-les	https://www.famillezerodechet.com Formations de Bruxelles Environnement

N.B.: Les acteurs de terrain mentionnés dans cet article le sont à titre illustratif; il ne s'agit pas d'une liste exhaustive.



ecolo.wsp@gmail.com



Christiane
Mekongo Ananga
Conseillère communale



Cathy
Vaessen
Conseillère communale



Gerda
Postelmans
Conseillère communale



Sophie
Busson
Conseillère communale

Quartier Commercial,
Quartier vivant!
Winkelbuurt,
Levendige buurt!



Lingerie **Marie France**
Parvis St-Alix 20 1150 Bruxelles
www.lingeriemariefrance.be
lingerie Marie France@skynet.be
+32 2 771 73 76



REFILL STORE
Votre épicerie zéro déchet
vous accueille du mardi au
samedi de 9h30 à 18h45
26 Parvis Ste-Alix
www.refill-store.be



Françoise Vandeville

**Soutien scolaire
à Woluwe-Saint-Pierre**

Coaching scolaire, cours privés d'anglais/
néerlandais, techniques de lecture rapide et
orientation scolaire.

0475373323 - www.coachingvdv.be

**ORTHOPEDIE MESTAG
BANDAGISTERIE**

0477/697.679-02/770.06.04

Ouvert du Lundi au Samedi

10% de remise* sur présentation de ce coupon.
*hors prescription médicale et promotions



Frisse kwaliteit garantte
Voor en kwaliteit gegarandeerd!

Stein-Aldimonsplan 18
1150 Sint-Peters-Woluwe
Tel: 02/770 44 09

Optolux
Opticien conseil

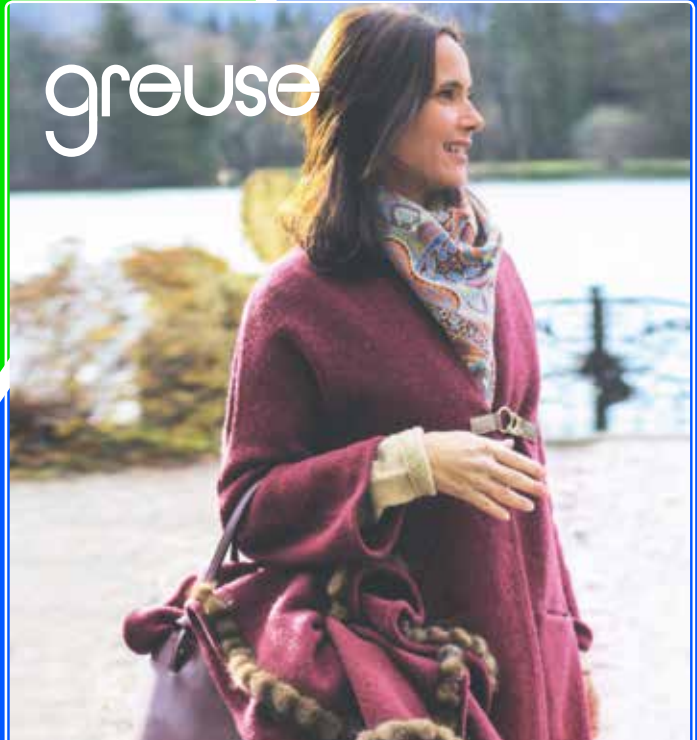
Parvis Ste Alix 21 - 02 779 43 25

PRIMA DONNA



Lingerie Marie France
Parvis St-Alix 20 1150 BXL
www.lingeriemariefrance.be
02 771 73 76

greuse



NOS MARQUES :

BASLER SAINT JAMES' ROSSO35 van Laack
DEVERNOIS LUCIA Gardeur GIESSWEIN
MIRABELL SCHNEIDER **GEIGER BRAX**

BOUTIQUE COUTURE

Parvis St Alix 43 St-Aleydis voorpl - 1150 B - Tél : 02 779 92 43
Facilité de parking - Parkeer mogelijkheden

FUNERAILLES

LEGRAND-JACOB

CEREMONIES TOUS BUDGETS - CREMATION - INHUMATION - UN NUMERO DE TELEPHONE A VOTRE SERVICE 24H SUR 24H

02/779 99 05

PARVIS SAINTE-ALIX 21 - 1150 WSP - WWW.LEGRAND-JACOB.BE - INFO@LEGRAND-JACOB.BE

AUTRES AGENCES:

ETTERBEEK : 02/ 648 13 40
SCHAERBEEK: 02/215 20 20

LES ÉLECTIONS COMMUNALES, IL Y A UN AN DÉJÀ...

Il y a près d'un an, nous nous retrouvions dans les écoles communales de Woluwe-Saint-Pierre pour exercer notre devoir de citoyen. La majorité précédente en sortit renforcée et DéFI reprit sa place dans le collège pour la législature 2018-2024. Petit coup de projecteur sur une partie du travail effectué par notre groupe au sein du conseil communal:

SENSIBILISATION AUX EFFETS D'UNE CONSOMMATION EXCESSIVE DE SUCRE AJOUTÉ

Aujourd'hui, un enfant de 7 ans a déjà mangé plus de sucre que son grand-père de 90 ans durant toute sa vie. Le sucre ajouté se retrouve partout et ce n'est pas sans conséquence pour notre santé. Un travail de conscientisation apparaît absolument nécessaire et c'est dans cet esprit que nous avons interrogé nos Echevines de l'enseignement et des crèches. Carine Kolchory, en charge de la santé, projette également de traiter activement la thématique.



Il faut par exemple interdire à tout bourgmestre ou échevin de cumuler cette fonction avec celle de député. Pour notre équipe c'est chose faite, Carine Kolchory revêt l'écharpe scabinale à la commune, alors que Jonathan de Patoul a pu rejoindre le Parlement bruxellois notamment grâce au très bon score de DéFI sur Woluwe-Saint-Pierre aux dernières élections régionales.

MISE AU TRAVAIL DE PERSONNES PORTEUSES D'HANDICAP AU SEIN DE L'ADMINISTRATION COMMUNALE

Pour nous, le handicap ne doit pas être incompatible avec l'emploi. À Bruxelles, depuis le 2 février 2017, une ordonnance étiquetée DéFI prévoit que 2,5% du personnel soient affectés à des personnes porteuses d'un handicap. Nous avons donc interrogé notre Bourgmestre en charge du personnel communal sur le sujet.

MOTION YOUTH4CLIMATE

Depuis quelques temps, la question du dérèglement climatique est au cœur de l'actualité et particulièrement à travers l'expression d'une jeunesse indignée qui n'hésite plus à descendre dans la rue pour s'exprimer. Nous avons fait voter au conseil communal la motion «Youth4Climate» dans laquelle on retrouve une série de recommandations de lutte contre le dérèglement climatique pour nos différents niveaux de pouvoir mais aussi pour notre Collège des Bourgmestre et Échevins.

BANCS PUBLICS

Une interpellation en juin sur la présence de bancs publics à l'entrée de l'école de Joli-Bois a permis de rassurer les parents qui attendent à la sortie des classes, de nouveaux bancs sont bien disponibles dès la rentrée scolaire. Cela peut paraître plus anecdotique mais cela traduit notre volonté d'être présents dans les quartiers et attentifs à relayer les petits soucis du quotidien de nos concitoyens.

LIEN ENTRE L'HOMME ET L'ANIMAL DANS NOTRE COMMUNE



En région liégeoise, une maison de repos a récemment décidé d'introduire des lapins auprès de ses résidents. Un grand nombre d'études montrent en effet les bienfaits de la présence d'animaux auprès de nos personnes âgées. DéFI souhaite que notre CPAS puisse s'inspirer de pareils projets pour notre commune. Il veut également promouvoir une sensibilisation au respect animal dans nos écoles et permettre l'organisation d'une course de canicross dans le Parc de Woluwe.

Bien décidée à continuer ce travail de fond, toute l'équipe DéFI reste bien entendu à votre écoute pour partager et relayer vos idées et demandes au sein du conseil communal. N'hésitez pas à nous contacter.

DÉFI POUR LE DÉCUMUL

Nous avons toujours été à l'initiative de nombreuses propositions visant à améliorer la bonne gouvernance !

DÉFI



Jonathan
de Patoul

Chef de groupe DéFI
au conseil communal.
Conseiller de police.
0474.838849
jdepato@outlook.com

GARAGE DE STOCKEL

Vous POUVEZ PAS CREVER!



SPECIALISTE PNEUMATIQUE

Grand CHOIX de PNEUS en STOCK



SPÉCIALISTE PNEUS

- Pneus + montage + garantie, vérification gratuite de la pression de vos pneus.
- Véhicules privés
- Véhicules de société ou leasing tels que Arval, Alphabet, Athlon, Belfius, Westlease, Vancia car lease ...

RÉVISIONS / RÉPARATIONS

- Spécialiste indépendant toutes marques.
- Les meilleurs prix de Woluwe St Pierre.
- Accueil personnalisé, une équipe à l'écoute de vos besoins et attentes.
- Tarifs clairs, respect des devis
- Garantie d'un an pièces et main d'oeuvre

ACHAT/VENTE VOITURES D'OCCASION

+32 2 771 00 32

Garage-De-Stockel

Chaussée de Stockel 393
1150 Bruxelles

garage_de_stockel



FUNÉRAILLES - PRÉVOYANCE PATRICK VANHORENBEKE

**Fort de 40 ans d'expérience,
Patrick Vanhorenbeke, son épouse et ses deux fils,
vous proposent :**

- * Assurances obsèques et Contrats anticipés
- * Conseil et dépôt de dernières volontés
- * Organisation complète de funérailles (tous budgets)
- * Devis sans engagement
- * Nous nous déplaçons volontiers à domicile

En plus des gammes traditionnelles, nous vous proposons des cercueils et urnes écologiques



Av. Jules de Trooz, 6 - Woluwe-Saint-Pierre

02 763 46 00

www.patrickvanhorenbeke.be

info@patrickvanhorenbeke.be

LE BUDGET DES CABINETS DES ÉCHEVINS EXPLOSE À WOLUWE-SAINT-PIERRE

Le budget de fonctionnement de certains cabinets scabinaux (principalement Ecolo et DEFI) explose. Contrairement à toutes les pratiques des précédents collèges, il sera dorénavant prévu qu'un échevin puisse engager un collaborateur universitaire de classe A (soit le barème le plus élevé) à 2/3 temps. Certains échevins de la majorité ont décidé d'exploser les coûts de fonctionnement alors que d'autres ont préféré faire confiance à l'administration pour les seconder dans leurs tâches. L'engagement de collaborateurs supplémentaires par certains échevins va augmenter le budget annuel des cabinets à concurrence de dizaines de milliers d'euros.

Cette explosion des coûts des cabinets est ahurissante sachant, que pendant les six dernières années, la même majorité avait pu fonctionner avec un collaborateur de catégorie B pour deux échevins ou que certains échevins n'engageaient aucun collaborateur. Pourquoi subitement, une telle nécessité de se faire assister par un collaborateur et dès lors d'augmenter les dépenses ?

La bonne gestion prônée durant la campagne électorale semble être passée aux oubliettes. Il est étonnant qu'au sein d'un même collège, certains se permettent d'exploser les dépenses et que d'autres soient plus soucieux de l'argent du contribuable. Il va falloir justifier les critères sur lesquels les uns et les autres se basent. La LB a engagé une personne pour 4 échevins, Ecolo 2 personnes pour 3 échevins et DéFi une personne à 2/3 temps

pour une seule échevine. Il faudra nous expliquer pourquoi Ecolo et DéFi ont besoin de tellement plus d'aides que les autres et pourquoi, jusqu'à présent, tous les cabinets d'échevins précédents n'avaient pas eu besoin de tous ces collaborateurs supplémentaires.

Le MR sera attentif durant toute la législature pour éviter que le budget communal ne dérape et que le principe de sobriété soit respecté dans l'usage de l'argent du contribuable. Au lieu de créer des dépenses inutiles et nouvelles, il serait préférable d'être beaucoup plus vigilants avec les impôts des citoyens de notre belle commune. Une gestion plus sérieuse des finances publiques permettrait de pouvoir baisser les impôts des citoyens de Woluwe-Saint-Pierre.

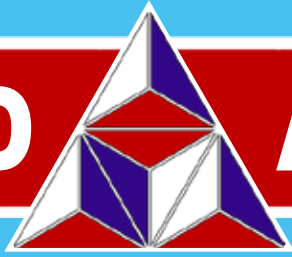


Étienne
DUJARDIN
Conseiller communal
dujardin.wsp@gmail.com



Muriel
GODHAIRD
Conseillère Communale

IMMO



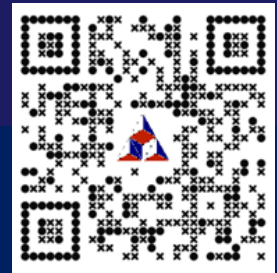
ALPHABITAT

90 ans d'expérience qui font la différence

02-770 31 21

Avenue Jules du Jardin 43

www.alphabitat.be



L'agence immobilière de Woluwe-Saint-Pierre



FUNÉRAILLES STOCKELOISES

POMPES FUNÈBRES
ALTENLOH & GREINDL

02 772 81 02

24H/24 • 7J/7

RUE BLOCKMANS, 9 À 1150 BRUXELLES
(50 M PL. DUMON)

INFO@FUNERAILLES-STOCKELOISES.BE
WWW.FUNERAILLES-STOCKELOISES.BE

- FUNÉRAILLES TOUTES CLASSES
- ENSEVELISSEMENT NUIT ET JOUR
- TOUTES DÉMARCHES ET FORMALITÉS
- TRANSFERTS ET RAPATRIEMENTS PROVINCE, ÉTRANGER
- CORBILLARD ET VOITURES DE DEUIL
- COURONNES EN FLEURS NATURELLES
- FAIRE-PART ET NÉCROLOGIE
- MONUMENTS ET CAVEAUX
- CONTRATS ANTICIPATIFS DE FUNÉRAILLES
- ASSURANCE DÉCÈS



Installations - Réparations:
SANITAIRE - TOITURES

Plomberie Stockelloise

SPRL

EAU - ZINC - GAZ - ADOUCISSEURS - ROOFING - VELUX
CLOISONS - FAUX PLAFONDS - AMÉNAGEMENT DE COMBLES

Rue au Bois 77 - 1150 W.S.P. 02/772 69 14

**TRANSPARENCE ET ACCÈS À L'INFORMATION, BUDGETS PARTICIPATIFS,
INTERPELLATIONS CITOYENNES, RETRANSMISSION DU CONSEIL COMMUNAL**

INSTAURONS ENFIN UNE VRAIE DÉMOCRATIE PARTICIPATIVE À WOLUWE-SAINT-PIERRE

La gouvernance est un terme un peu abstrait ; il désigne pourtant un enjeu essentiel de la vie politique locale, puisqu'il désigne la manière dont est exercé concrètement le pouvoir de l'autorité en place.

Durant la précédente mandature, de nombreux engagements avaient été pris par la majorité en matière de gouvernance (notamment en matière de transparence), mais la plupart d'entre eux sont manifestement restés lettre morte.

Aujourd'hui, l'évolution de la société est telle que plus personne n'oserait contester le droit des citoyens de disposer de toute l'information utile les concernant, ni la nécessité d'aller vers une démocratie plus participative qui permette à chacun d'interpeller aisément l'autorité et d'être pleinement associé à certaines décisions.

Certains efforts ont d'ores et déjà été fournis en matière de transparence : en témoigne l'onglet du même nom sur le site de la commune, qui contient certains documents utiles (notamment le registre amiante de Sportcity ou encore les procurations électorales), mais il reste toujours d'énormes enjeux liés à la mise en place d'une vraie démocratie locale. Nous pensons en priorité à la retransmission du conseil communal. Est-il vraiment concevable au 21ème siècle que les citoyens ne soient pas informés de l'action politique de leurs élus, et ce d'aucune manière que ce soit ? Un an se sera bientôt écoulé depuis l'installation de la nouvelle majorité, et il nous semble

désormais urgent de procéder au compte-rendu du conseil, ou à sa retransmission, comme c'est déjà le cas dans de nombreuses communes. De même, l'accès aux documents communaux doit être garanti avant la tenue du conseil. Cet engagement contenu dans la note de politique générale doit selon nous être mis en place dans les meilleurs délais.

Boitsfort, Bruxelles-Ville, Ganshoren, Etterbeek se sont déjà engagés dans cette voie, qu'attendons-nous pour suivre ce bon exemple ?

De même, la procédure pour déposer une interpellation citoyenne est particulièrement lourde et obsolète dans notre commune, en comparaison de ce qui se fait ailleurs. Nous devons impérativement revoir les conditions de dépôt de ce type d'interpellation, de manière à encourager ces initiatives importantes pour la vitalité de notre démocratie.

Nous demanderons donc la tenue d'une Commission spéciale dédiée à toutes ces questions, afin que chaque citoyen puisse se sentir pleinement impliqué dans la gestion de sa commune. Sur ces beaux enjeux participatifs, très belle semaine à toutes et tous.



PS



Cécile Vainsel

Conseillère communale PS
0495 250 712 - cecile.vainsel@
hotmail.com
Permanences : tous les 1^{er} mercredis
du mois à L'Apéritivo, Place des
Maieurs, de 17H à 19H

NUMÉROS UTILES / NUTTIGE TELEFOONNUMERS

ADMINISTRATION COMMUNALE - WWW.WOLUWE1150.BE - GEMEENTEBESTUUR

Heures d'ouverture / Openingsuren

du lu au ve/van ma tot vr 8.30 > 13.00 - me/wo 14.00 > 16.00

je/do 16.00 > 19.00 uniquement Accueil, Population / alleen Onthaal, Bevolking

Urbanisme/stedenbouw - Ma/Din 8.30 - 12.30 / Je/Do : 8.30 - 12.30 & 16.00 > 19.00

Enquêtes publiques / Openbaar onderzoek

Lu au ve/ma tot Vr : 9.00 > 12.00

Numéro général - **02/773.05.11** - Algemeen nummer

Affaires sociales - **02/773.05.60** - Sociale zaken

Classes moyennes et Indépendants - **02/773.07.82**. - Middenstand en Zelfstandigen

Cabinet du Bourgmestre - **02/773.05.34** - Kabinet van de Burgemeester

Carte riverain - **02/773.05.54** - Bewonerskaart

Culture - **02/773.05.81** - Cultuur - **02/773.07.64**.

Emploi - **02/773.07.42** - Tewerkstelling

Enseignement - **02/773.06.86** - Onderwijs

Environnement - **02/773.06.23** - Leefmilieu

Etat civil - **02/773.05.70** - Burgelijke stand

Jeunesse - **02/773.05.65** - Jeugd

Permis de conduire - passeports - casier judiciaire / Rijbewijs - Paspoorten - Straffblad

02/773.05.44 - 02/773.07.75 - 02/773.05.42

Cartes d'identité : **02/773.05.43 - 02/773.05.46** - Identiteitskaarten

Étrangers : **02/773.05.47 - 02/773.05.31** - Vreemdelingen

Inscriptions/certificats : **02/773.05.41 - 02/773.06.62** - Inschrijvingen/Certificaten

Propreté publique - **02/773.06.28** - Netheid

Recette - **02/773.05.56/57** - Ontvanger

Seniors - **02/773 05 60** - Seniors

Stationnement / réservation d'emplacement - **02/773.07.80** - Parkeerbeleid

Travaux - **02/773.06.28** - Werken

STJ - **02/773.05.32** - ZIJ

Urbanisme - **02/773.06.36** - Stedenbouw

CENTRE CULTUREL ET DE CONGRÈS - CULTUUR EN CONGRESCENTRUM

Billetterie - **02/773.05.88** - Informatie & plaatsbespreking **02/773.05.92**.

Location de salle - **02/773.05.91** - Zaalreservatie

CPAS - **02/773.59.00** - OCMW

Habitations sociales - **02/435.23.50**. - Sociale Woningen

Club Wolu Parc **02/773.07.88**.

Sportcity - **02/773.18.20** - Sportcity

Médiatrice de proximité - **0473/717.003** - Wijkbemiddeling

POLICE - ZONE MONTGOMERY - POLITIE - ZONE MONTGOMERY

dispatching central (24/24) - **02/788.53.43** - dispatching zone Montgomery (24/24)

Division de Woluwe-Saint-Pierre (24/24) - **02/788.93.01** - Afdeling Sint-Pieters-Woluwe (24/24)

Problème en voirie communale - Problemen betreffende het gemeentelijk wegennet

ALLO TRAVAUX - **02/773.06.28** - SOS WERKEN

travaux@woluwe1150.be / werken@woluwe1150.be

PARC À CONTAINERS

L'accès à la déchetterie se fait sur présentation de la carte d'identité.

Adresse : Val des Seigneurs, 146 (quartier de Stockel) 0800/ 98 181

Heures d'ouverture :

Mardi de 09.00 à 18.45

Mercredi de 09.00 à 18.45

Jeudi de 09.00 à 15.45

Vendredi de 09.00 à 15.45

Samedi de 09.00 à 15.45

Par courtoisie, veuillez vous présenter au minimum 15 minutes avant l'heure de fermeture.

CONTAINERPARK

Toegang tot het containerpark op vertoon van uw identiteitskaart.

Adres: Herendal 146 (Stokkel) 0800/ 98 181

Openingsuren:

Dinsdag van 09.00 tot 18.45

Woensdag van 09.00 tot 18.45

Donderdag van 09.00 tot 15.45

Vrijdag van 09.00 tot 15.45

Zaterdag van 09.00 tot 15.45

Gelieve ten minste 15 minuten voor het sluitingsuur toe te komen in het containerpark.

PANNE D'ÉCLAIRAGE?

Pour signaler une panne de l'éclairage public en voirie communale, appelez

Allo Travaux 02/773.06.28. S'il s'agit d'une des voiries régionales (Tervuren, Madoux, Orban, de Hinnisdael, Limite et Brand Whitlock) formez le **0800 94 001**

VERLICHTING DEFECT?

Om een defect aan de openbare verlichting te melden in een

gemeenteweg, bel **SOS WERKEN**

02/773.06.28. Als het gaat om een gewestweg (Tervuren-, Madoux-, Orban-, de Hinnisdael-, Brand Whitlocklaan, en Grensstraat) bel **0800 94 001**



du
01.10
au
31.12

**CHOISISSEZ
VOTRE CADEAU***

-160€

ou

Une paire de
dégressifs

À l'achat de verres
progressifs ZEISS Individual 2
1.6 DVP/DVBlue*

LE SUR MESURE AU PRIX DU PRÊT À PORTER

à l'achat d'une paire de progressifs Zeiss Individual2 1.6 DVP/DVBlue,
la valeur de l'antireflet vous sera offerte (160€)
ou au choix une seconde paire de dégressifs 1,5.

Verres progressifs Individual 2 Duravision Platinum

- Un verre progressif adapté à vos besoins
- Confort et vision exceptionnels
- Conçu sur mesure pour répondre à toutes les exigences individuelles
- Garantie Adaptation 6 mois



envue
opticiens

www.envue.be



📍 Rue de l'église, 114
1150 Bruxelles

☎ 02 772 70 75
0493 97 47 54

✉ info@michilsopticiens.be

www.michilsopticiens.be

*Offre 2019 non cumulable, conditions complètes en magasin.



RENTMEESTERS

UN PRODUIT DE QUALITÉ N'EST PAS FORCÉMENT CHER.
DEMANDEZ VOTRE DEVIS.

02 772 66 77

LUC@RENTMEESTERS.BE - WWW.VOLET.BE
RUE AU BOIS 135 BOSSTRAAT 1150 BRUXELLES



VOLETS / TENTES SOLAIRES / OUTDOOR LIVING / STORES / ELECTRIFICATION DE VOLETS / SCREEN / MOUSTIQUAIRES / PORTES DE GARAGE
ROLLUIKEN / ZONNETENTEN / OUTDOOR LIVING / STORES / ELEKTRIFICATIE VAN ROLLUIKEN / SCREEN / MOUSTIQUAIRES / GARAGEPOORTEN



mais aussi

STORES INTÉRIEURS



VÉNITIEN ALU



VÉNITIEN BOIS



CALIFORNIEN



ROULEAU



PLISSÉ DUETTE



SILHOUETTE



FACETTE



TWIST



STORES TEXTILE