

10/2011

WOLU
mag.be

MENSUEL DE L'INFORMATION À WOLUWE-SAINT-PIERRE
MAANDELIJKSE INFORMATIE TE SINT-PIETERS-WOLUWE



UN NOUVEAU SERVICE

POUR LES ÂNÉS

EEN NIEUWE DIENST VOOR OUDEREN

www.wolumag.be

A VENDRE

**APPARTEMENTS
1-2-3-4 ch**



KRAAINEM

Ref : 1194975

A 100m de la place Dumon, stratégiquement situé et proche d'excellentes communications (Métro, Tram, Bus, Ring, Aéroport,...), à quelques pas d'un centre animé (marché, boutiques, traiteurs, banque, cinéma,...), la Résidence « Cinque Terre » vous propose 12 appartements de 60 à 250m² de 1 à 4 chambres ainsi que 3 surfaces commerciales de 140m² + réserve. Les terrasses arrières des appartements bénéficieront d'une vue dégagée sur les jardins privatifs. Possibilité parking pour 35.000 EUR .

Nous recherchons activement des biens de qualité pour nos clients

Sorimo

Val des Seigneurs 9A-7B
1150 Woluwe-Saint-Pierre

T. 02 772 80 20

E. info@sorimo.be

S. www.sorimo.be

Sorimo
REAL ESTATE

Magazine d'information locale de Woluwe-Saint-Pierre édité à 22.000 exemplaires par l'asbl Wolugraphic, distribué gratuitement dans toutes les boîtes-aux-lettres de Woluwe-Saint-Pierre.

Informatief magazine van de gemeente Sint-Pieters-Woluwe, uitgegeven op 22.000 exemplaren door de vzw Wolugraphic en gratis verdeeld in alle brievenbussen van Sint-Pieters-Woluwe.

Wolumag respecte la charte rédactionnelle cosignée par tous les élus de la commune. Elle peut être consultée sur le site www.wolumag.info. Les articles signés n'engagent la responsabilité que de leurs auteurs.

Wolumag respecteert het redactioneel charter dat door alle verkozenen van de gemeente ondertekend werd. Het charter kan geraadpleegd worden op de website www.wolumag.info. De verantwoordelijkheid voor de ondertekende bijdragen berust bij de auteur(s).

Editeur responsable / Verantwoordelijke uitgever :

Claude Carels- T.0477 47 89 34

Administrateur-Délégué – Afgevaardigde beheerder

Avenue Charles Thielemanslaan 93 – Bruxelles / Brussel

Email: claudio.carels@skynet.be

TVA/BTW Wolugraphic: 424 772 304

Publicité :
Advertenties

Worldwidecom - P. Molitor
Av. Louis Jasminlaan 112
1150 Bruxelles / Brussel
GSM : 0475/306.439 - Fax 02/762.93.47
Email: pub@wolumag.info

Rédaction / redactie : wolu.mag@woluwe1150.irisnet.be

Ont contribué à ce numéro / Hebben meegewerkt aan dit nummer :
Stéphane Buyle, Anne Deltombe, Francis Dubois, Marc Dupont, Pierre Falkenback, Eric Flon, Muriel Frisque, Tim Janssen, Marie-Christine Gevert, Jourik Ghysels, Elisabeth Moens, Véronique Plenevaux, Pierre-Yves Romain, Alexandra Snoeck, Guy Vandersmissen.

Layout & Mise en page

Sandrine van Ysendyck - Maverick - svy@maverick-media.eu

Photos / foto's :

Renaud Ben Lakhal, Joe Demanuele, Eric Flon, Henri Mottart, CRMS.

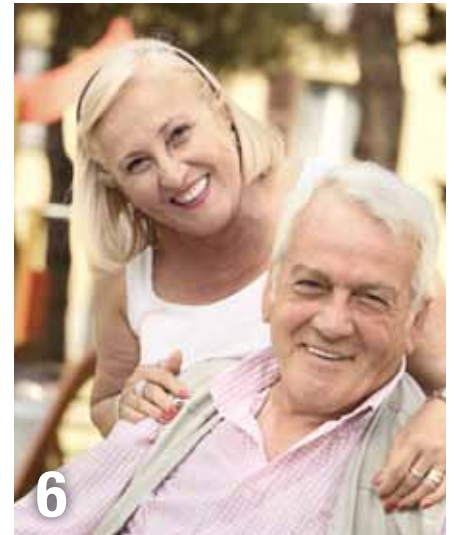
AU SOMMAIRE DE VOTRE MAGAZINE OCTOBRE 2011



Ce logo indique
qu'un diaporama est
en ligne sur

www.wolumag.be

LE BILLET DU BOURGMESTRE	WILLEM DRAPS	4-5
INTERVIEW VAN DE BURGEMEESTER		
DOSSIER DU MOIS – DOSSIER VAN DE MAAND		6-8
PRES DE CHEZ VOUS		9-14
BON A SAVOIR		17-19-22
OFFRES D'EMPLOI		17 & 26
ENVIRONNEMENT		21
AGENDA 21		23
LE MAG DES JEUNES		25
UN WOLUSAMPETRUSIEN A L'HONNEUR : ROBERT DE BAERDEMAEKER		27
ILS ONT CELEBRE LEURS NOCES DE...		28-29
WOLURAMA		30-36
AGENDA		37
ART EN VITRINE – KUNST IN DE ETALAGE		38-39
LES CENTRES COMMUNAUTAIRES		40-41
GEMEENSCHAPSCENTRUM KONTAKT		42
LA MEDIATHEQUE		43
CONCOURS		44
HIER ET AUJOURD'HUI		45
WOLUJEUX/WOLUSPELLETJES		47
NUMEROS UTILES/NUTTIGE TELEFOONNUMERS		74
LES ÉCHEVINS ET LE PRÉSIDENT DU CPAS EN DIRECT		
DE SCHEPENEN EN DE VOORZITTER VAN HET OCMW AAN HET WOORD		
Serge de Patoul : Questions de société et nouvelles technologies		49
Damien De Keyser : Des véhicules électriques pour l'Administration communale		51
Anne-Charlotte d'Ursel : Notre équipe des gardiens de la paix énergisée		53
Jean-Claude Laes : Coup de chapeau à la police		55
Béatrice de Spirlet : Le Conseil Consultatif Communal des Aînés se présente		57
Anne-Marie Claeys : Les retraités de l'Administration à l'honneur		59
Carla Dejonghe : Nieuw Kookboek		61
Philippe van Cranem : La Fureur de Lire fête ses 20 ans		63
Dominique Harmel : Médiation de dettes, un service à votre écoute		65
VOS CONSEILLERS S'EXPRIMENT - UW RAADSLEDEN AAN HET WOORD		
Laurence Smajda/Vincent Jammaers : Les habitations sociales		67
Benoît Cerexhe : Elections communales, message aux citoyens étrangers		69
Claire Renson : Enseignement communal, un enjeu fondamental pour Ecolo		71
Emmanuel Degrez : Soutenons les profs		73





GEMEENTEGRENZEN

Hoe vaak heb ik niet uit de mond van onze bewoners uit de straten die aan de andere gemeentes grenzen, gehoord dat ze zich 'vergeten', 'verwaarloosd', zelfs 'slachtoffer' van de situatie voelen?

Een dossier dat betrekking heeft op verschillende gemeentes, en niet op één enkele, kan vaak moeilijker afgehandeld worden. Bovendien zijn er in een recent, maar intussen voltooid verleden door een aanpalende gemeente abnormale beslissingen genomen op het vlak van mobiliteit en stedenbouw. De betrokken bewoners zullen meteen weten waar dit over gaat. Welnu, ik heb sinds mijn aanstelling als burgemeester toegezien op de nodige samenwerking met alle ons omliggende gemeentes.

Om ons wegennet weer vlot berijdbaar te maken, hebben we met Kraainem de volledige herinrichting van de Vander Elststraat afgesproken (de werken beginnen deze maand), met Sint-Lambrechts-Woluwe hebben we dat gedaan voor de Konkelstraat en de verschillende onderhoudswerken, (waar het wegdek wordt heraangelegd: de Ideaallaan, de Stationsstraat en de Terkamerenstraat), met Etterbeek (Vrijwilligerslaan en het Godeaux-project) en met Oudergem hebben we een akkoord gesloten over de noodzakelijke, grondige renovatie van de Zwartkeeltjeslaan.

IK HEB SINDS MIJN AANSTELLING ALS BURGEMEESTER TOEGEZIEN OP DE NODIGE SAMENWERKING MET ALLE ONS OMLIGGENDE GEMEENTES.

Om overstromingen tegen te gaan werden voorlopige maatregelen overeengekomen met Sint-Lambrechts-Woluwe, om het hoge water ten noorden van de groene wandeling aan de oppervlakte te laten wegstromen. Wezembeek-Oppeem en Kraainem zijn op hun beurt akkoord gegaan om een extra spaarbekken voor overtollig regenwater aan Stokkel mee te financieren.

Voor het reglementair parkeren en de verkeersregels zijn we erg blij met de beslissingen die net in voege zijn getreden in de Centrumwijk ('bewonerszone' met wederzijdse erkenning van de parkeerkaarten), in volle samenwerking met Sint-Lambrechts-Woluwe. Hetzelfde geldt voor onze overeenkomst met Kraainem, waarbij de Fr. Desmedtstraat een eenrichtingsstraat wordt om zo het transitverkeer uit deze kleine straat weg te houden.

Door een hele rist kleine attentiepunten waak ik er bovendien over dat er geen 'vergeten hoeken' meer zijn bij de gemeentegrenzen. Zo wordt bijvoorbeeld het uiteinde van de Perspectiefaan begin 2012 helemaal heraangelegd en komt er aan de Nijvelsedreef, niet ver van de grens met Oudergem, een mooi speeltrein.

Maar laten we vooral niet vergeten dat wij dankzij de historisch bepaalde grenzen deze kleine, maar tegelijkertijd ook voldoende grote, lokale entiteit kunnen besturen zonder daarbij de nabijheid van het bestuur uit het oog te verliezen.

Het zijn ook die grenzen die ervoor zorgen dat de belastingbetalers in Sint-Pieters-Woluwe, met onroerend goed en vergelijkbare inkomens, vaak gevoelig lagere belastingen betalen aan onze kant van de gemeentegrenzen.

How many times have I not heard from our inhabitants who are living in those streets bordering other neighbouring municipalities, that they feel like being 'forgotten', 'neglected' or 'victims' of this situation.

Uw burgemeester,

WILLEM DRAPS

MUNICIPAL BOUNDARIES

How many times have I not heard from our inhabitants who are living in those streets bordering other neighbouring municipalities, that they feel like being 'forgotten', 'neglected' or 'victims' of this situation.

We admit it is often more complex to make progress in a case concerning multiple entities instead of one and that, in a recent but now expired past, anomalous decisions in terms of mobility and planning have been taken unilaterally by a neighbouring municipality which the residents in question will easily identify. Since my accession to the mayoralty, however, I have taken the necessary measures to strengthen the cooperation with all municipalities surrounding us.

SINCE MY ACCESSION TO THE MAYORALTY, I HAVE TAKEN THE NECESSARY MEASURES TO STRENGTHEN THE COOPERATION WITH ALL MUNICIPALITIES SURROUNDING US.

In terms of road rehabilitation, we coordinated the complete renovation of the rue Vander Elst (work to begin this month) with Kraainem, with Woluwe-Saint-Lambert for the rue Konkel and for various other sites where road maintenance was necessary (avenue de l'Idéal, rue de la Station, rue de la Cambre), with Etterbeek (avenue des Volontaires and the Godeaux project) and with Auderghem for the indispensable thorough renovation of the avenue des Traquets.

In the fight against floodings, temporary facilities have been agreed with Woluwe-Saint-Lambert for the surface drainage of high water north of the green walkway. Wezembeek-Oppeem and Kraainem have both expressed their agreement to assume their share of funding for a complementary storm drain nearby Stokkel.

As for the regulated parking and traffic rules, we welcome the decisions which have been introduced in the Quartier du Centre ('resident' zone with mutual recognition of parking cards) in full cooperation with Woluwe-Saint-Lambert. The same applies to Kraainem for the one-way street, rue Fr. Desmedt, in the prevention of transit traffic in this local street.

Through a series of details, I ensure that 'forgotten corners' on the outskirts of the municipality can no longer exist. As an example, the end of the avenue de la Perspective will be completely renovated by early 2012, and a beautiful playground will be constructed in the drève de Nivelles, nearby the border with Auderghem.

We should especially remember that if these borders are purely historical, they allow us to manage a sufficiently wide local entity while maintaining a close proximity.

These same borders also make taxpayers owning real property and a comparable income in Woluwe-Saint-Pierre often pay significantly lower taxes on our side of the municipal boundaries.

Your mayor,

WILLEM DRAPS

LIMITES COMMUNALES



Combien de fois n'ai-je pas entendu, dans la bouche d'habitants de nos rues limitrophes avec d'autres communes, le sentiment d'être « oubliés », « négligés », voire « victimes » de cette situation.

S'il faut admettre qu'il est souvent plus complexe de faire avancer un dossier qui concerne plusieurs entités au lieu d'une seule et que, dans un passé récent mais aujourd'hui révolu, des décisions aberrantes en matière de mobilité et d'urbanisme ont été prises unilatéralement par une commune voisine que les habitants concernés identifieront sans peine, j'ai veillé depuis mon accession au mayorat à renforcer la nécessaire coopération avec toutes les communes qui nous entourent.

En matière de réaménagement de voirie, nous nous sommes coordonnés avec Kraainem pour la rénovation complète de la rue Vander Elst, avec Woluwe-Saint-Lambert pour la rue Konkel et divers chantiers d'entretien de revêtements (avenue de l'Idéal, rues de la Station et de la Cambre), avec Etterbeek (avenue des Volontaires et projet avenue Godaux) ainsi qu'avec Auderghem pour l'indispensable rénovation en profondeur de l'avenue des Traquets.

En matière de lutte contre les inondations,

des aménagements provisoires ont été convenus

avec Woluwe-Saint-Lambert pour l'écoulement en surface des crues au nord de la promenade verte. Wezembeek-Oppem et Kraainem ont, quant à elles, marqué leur accord pour assumer leur part dans le financement d'un bassin d'orage complémentaire à Stockel.

Pour ce qui est du stationnement réglementé et des règles de circulation,

nous nous félicitons des décisions qui viennent d'être instaurées dans le quartier du Centre (zone « riverains » avec reconnaissance réciproque des cartes de stationnement)

en pleine collaboration avec Woluwe-Saint-Lambert. Il en est de même avec Kraainem pour le sens unique rue Fr. Desmedt afin d'éviter la circulation de transit dans ce tronçon de rue à vocation locale.

En outre, **je veille**, par une série de détails, **à ce qu'il ne puisse plus y avoir de « coins oubliés » en périphérie du territoire communal**. Ainsi, à titre d'exemple, l'extrémité de l'avenue de la Perspective sera entièrement refaite début 2012 et une très belle plaine de jeux sera aménagée drève de Nivelles, aux confins d'Auderghem.

Mais surtout, n'oublions pas que si ces limites purement historiques existent, ce sont elles qui nous permettent d'administrer une entité locale de **taille critique suffisante tout en conservant une très grande proximité dans sa gestion**.

Ce sont également ces mêmes limites qui font que les contribuables de Woluwe-Saint-Pierre, à propriété immobilière et revenus

comparables, paient souvent des impôts sensiblement moins élevés de notre côté des "frontières" communales.

Votre bourgmestre

WILLEM DRAPS

PERMANENTIE

De Burgemeester Willem Draps ontvangt de inwoners, die het wensen elke donderdag van 17 tot 19u. Gelieve voorafgaand te verwittigen op nummer 02/773 06 12
Gemeentehuis / 1ste verdieping / Ch. Thielemanslaan 93
wdraps@woluwe1150.irisnet.be

A VOTRE ÉCOUTE

Le Bourgmestre Willem Draps, reçoit tous les jeudis de 17h à 19h, tous les habitants qui le souhaitent. Merci de s'annoncer au préalable au 02/773 06 12
Hôtel communal / 1^{er} étage / av. Ch. Thielemans 93
wdraps@woluwe1150.irisnet.be



LE CONSEIL CONSULTATIF COMMUNAL DES AÎNÉS DE WOLUWE-SAINT-PIERRE EST MIS EN PLACE

D'après de récentes statistiques, la population de Woluwe-Saint-Pierre est de plus ou moins 40.000 habitants. Le quart de cette population est âgé de plus de 60 ans... Environ 10.000 personnes sont donc des Aînés. On vit de plus en plus vieux et surtout à Woluwe-Saint-Pierre.

Au mois de mai 2010, le Conseil Communal a voté la création du futur Conseil Consultatif Communal des Aînés de Woluwe-Saint-Pierre.

Un appel a été lancé, un comité s'est créé pour établir la Charte et les Statuts qui ont été approuvés par le Conseil Communal du 18 novembre 2010. Déjà pour 2011, le Conseil Consultatif Communal des Aînés de Woluwe-Saint-Pierre dispose d'un budget de 5.000€ et, surtout, d'une employée à mi-temps pour assurer la nouvelle permanence du CCCA de Woluwe-Saint-Pierre. Dans nos statuts, nous avons pris la décision que toutes les séances des réunions du Conseil Consultatif Communal des Aînés de Woluwe-Saint-Pierre seront publiques. Ainsi, toutes personnes désirant y participer seront les bienvenues. Les dates de réunions seront toutes reprises dans l'agenda du Wolumag.

L'ambiance de notre nouveau Conseil Consultatif Communal des Aînés est excellente, conviviale et surtout très constructive. Régulièrement, nous tenons nos réunions ; tous et toutes sommes très motivés pour faire fonctionner notre CCCA.

Faites connaissance avec les membres du Conseil Consultatif Communal des Aînés en page 57 de ce Wolumag.

I. NOS OBJECTIFS :

- Aider les Seniors dans leur vie quotidienne, leur apporter une présence dans les moments difficiles de la solitude, une écoute à leurs problèmes.

- Assurer une présence qui se veut efficace pour les seniors au sein de la commune.

- Offrir un moyen d'intervention au conseil communal.

II. NOS PREMIERS PROJETS :

- Créer une brochure d'informations reprenant ce qui existe dans la commune de Woluwe-Saint-Pierre pour les aînés.

- L'organisation de divers événements et de conférences-débats.

PREMIER ÉVÉNEMENT :

Lundi 24 octobre 2011 à 14h30.

Où : Salle 150 Centre Culturel et de Congrès de Woluwe-Saint-Pierre

Conférence – Débat : «**Arnaques et pièges à éviter**»

par Alexis Moerenhout, conseiller juridique au CRIOC (Centre de Recherche et d'Information des Organismes de Consommateurs)

Inscription gratuite souhaitée en page 57 de ce Wolumag





- Coopération avec les différentes associations de la commune qui s'occupent des Aînés.

Appel aux différentes associations de la commune qui s'occupent des aînés dans toutes sortes de domaines (Culture – Loisirs – Associatif – Ateliers – Sport - ...) n'hésitez pas à prendre contact avec **Mélissa Becquaert au 02/773.05.60** afin d'améliorer les activités et les services pour le bien-être de nos Aînés de Woluwe-Saint-Pierre.

III. NOS AÎNÉS VEULENT RESTER ACTIFS

- Création d'une permanence. Personne de contact : Mélissa Becquaert 02/773.05.60. Lundi 14h-16h. Mardi et Jeudi 09h-12h.
- Création d'un atelier « Technologies nouvelles » (gsm, informatique,...)
- Projets intergénérationnels :
 - Échange de savoir
 - Surveillance des plaines de jeux

IV. UNE BONNE COLLABORATION AVEC LES SERVICES COMMUNAUX

Le CCCA entretient des rapports étroits avec, par exemple :

- Le service des travaux publics : la déchetterie (bouteilles - journaux - déchets de jardins - ...)
- Le service social : assistance à domicile - pension - décès d'un conjoint -
- Le service de la population : carte d'identité - carte de riverain - ...)

Le Conseil Consultatif Communal des Aînés de Woluwe-Saint-Pierre se fixe pour mission de maintenir pour nos Aînés **cette qualité de vie qui a fait depuis de nombreuses années la bonne réputation de notre belle commune.** Merci de nous y aider par vos bonnes suggestions, merci de nous encourager par votre présence à nos activités.





DE GEMEENTELIJKE SENIOENRAAD VAN SINT-PIETERS-WOLUWE ZAG HET LICHT

Volgens recente statistieken is een kwart van de 40.000 inwoners van Sint-Pieters-Woluwe ouder dan 60 jaar. In onze gemeente is het goed leven en de bevolking vergriest.

In mei 2010 heeft de gemeenteraad dan ook de oprichting gestemd van een gemeentelijke Seniorenraad. Er werd een oproep gelanceerd en een comité samengesteld om het charter en de statuten op te stellen. Deze werden goedgekeurd door de gemeenteraad van 18 november 2010. Voor 2011 beschikt de Seniorenraad over een budget van 5000 euro, maar eveneens over een halftijds personeelslid dat een permanentie op het gemeentehuis verzekert. Volgens de statuten zijn alle vergaderingen van de Seniorenraad publiek. Iedereen is dus welkom. De vergaderdata worden opgenomen in de agenda van de WoluMag.

De sfeer in de gemeentelijke Seniorenraad is uitstekend en er wordt constructief gewerkt. De leden werken met enthousiasme aan nieuwe projecten. U kan met hen kennismaken op bladzijde... van deze WoluMag.

1. Ons belangrijkste aandachtspunt:

Senioren helpen in hun dagdagelijkse behoeften, een luisterend oor bieden voor allerlei problemen en tijdens moeilijke of eenzame momenten.

2. De eerste projecten

- Een informatieve brochure opstellen waarin alles wat in de gemeente bestaat voor senioren aan bod komt.
- De organisatie van verschillende evenementen.
- De samenwerking met de verenigingen in de gemeente die zich eveneens om senioren bekommeren. (Dit is dus tevens een oproep aan alle verenigingen om zich kenbaar te maken via Mélissa Becquaert – 02.773.05.60)

3. Onze senioren wensen actief te blijven

- Melissa Becquaert heeft een permanentie in het gemeentehuis. Maandag 14u-16u, dinsdag en donderdag 9u-12u. Zij is eveneens telefonisch te bereiken op 02.773.05.60.
- Intergeneratie-projecten

4. Een goede samenwerking met de andere gemeentelijke diensten

De Seniorenraad onderhoudt een goede verstandhouding en samenwerking met bijvoorbeeld de dienst Openbare werken en het containerpark, de sociale dienst (thuiszorg-pensioenen-overlijden van een partner-maaltijden ...) en de dienst Bevolking (identiteitskaarten – parkeerkaarten ...).

De Gemeentelijke Seniorenraad wil voor de senioren in de gemeente de levenskwaliteit hoog houden en hen zoveel mogelijk bijstaan. Suggesties zijn steeds welkom.

U kan natuurlijk ook steeds terecht bij het lokaal dienstencentrum Zoniënzorg. Zij organiseren maaltijden op maandag en donderdagmiddag, voet- en schoonheidsverzorgingen, GSM- en PC-uurtjes, toegang tot de computer... Tevens zijn ze diabetesverdeelpunt aan voordelig tarief. Ze hebben tevens een hele waaier aan activiteiten. Meer info op 0471/79.19.77 (centrumleider Zoniënzorg Noord)



APRÈS LES INONDATIONS, LE DÉBRIEFING AVEC HYDROBRU

Woluwe-Saint-Pierre a subi, les 18 et 23 août dernier, les pires inondations depuis 2006. La commune a pourtant mené des efforts continus depuis une trentaine d'années et des bassins d'orage ont été construits pour faire face à des pluies de récurrence décennale : Joli-Bois (8.000m³), Val des Seigneurs (6.000m³), Bemel (6.000m³), Stockel (1.500m³) et Grand Prix (7.000m³). Mais les changements climatiques semblent modifier l'intensité et la fréquence de ces pluies et, même si d'importants travaux ont été effectués, ils se révèlent aujourd'hui insuffisants...

A l'initiative du bourgmestre, une réunion s'est tenue avec Hydrobru le 15 septembre pour tirer les enseignements des inondations des 18 et 23 août:

Pour ce qui concerne le bas du **quartier de Stockel** : l'étude hydrologique menée à l'initiative d'Hydrobru a clairement montré que les trois ouvrages censés protéger le quartier sont aujourd'hui d'une capacité insuffisante. Il est préconisé des adaptations des collecteurs sous la place Dumon pour permettre un remplissage plus rapide du bassin d'orage Val des Seigneurs I.

La même étude hydrologique pointe la nécessité d'un bassin supplémentaire en aval. Différents sites sont repérés. Hydrobru envisage la réalisation par fonçage d'un bassin de 5.000m³ sous l'avenue Grandchamp. La technique du fonçage présente l'avantage de pouvoir envoyer un tunnelier en profondeur en pratiquant une seule ouverture dans la voirie. Ce choix présente une solution moins pénalisante que le creusement d'un bassin rue des Hiboux. La commune estime néanmoins qu'une capacité de 5.000m³ reste insuffisante.

Pour ce qui a trait à l'**avenue du Manoir d'Anjou**, Hydrobru confirme le début de travaux en 2012 pour réaliser un collecteur de grande section, depuis le carrefour Madoux-Cactus jusqu'au rond-point du Tibet, ce qui permettra d'éliminer définitivement les inondations dans ce quartier.

Pour la zone **Aviation Mille Mètres**, une inspection détaillée des égouts doit déterminer la cause inconnue à ce jour des phénomènes d'inondation qui sont apparus récemment. Laquelle cause ne semble toutefois pas résulter d'un problème de capacité du réseau d'égouts.



A la **rue Jean-Baptiste Dumoulin**, Hydrobru va procéder à un chemisage (la pose d'une espèce de chaussette synthétique et rigide qui étanchéfie et solidifie le conduit de l'intérieur) et des dispositifs individuels anti-retour seront installés dans les immeubles riverains. Les habitants seront contactés prochainement, d'où l'importance de se signaler à la commune. Dans le **quartier Putdael**, une rénovation des égouts est prévue. La gestion des eaux de surface dans le bas de l'avenue Général Baron Empain par un nouvel égout sera étudiée, ainsi que d'autres problèmes existants à la jonction entre les avenues de Tervueren et Villalobar.

Le bas de la vallée de la Woluwe, enfin, constitue le problème le plus important puisque la quasi-totalité des égouts de notre commune et des communes voisines y convergent : deux bassins d'orage d'une capacité de 40.000m³ sont actuellement à l'étude par Hydrobru selon un nouveau procédé de construction. Des travaux qui concernent également Woluwe-Saint-Lambert, encore plus exposée puisque située en aval.



COURS DE DESSIN ET BD

Envie de raconter, envie de dessiner?



Adultes, créez votre carnet personnel, unique et original

Joli-Bois - jeudi de 10h à 12h
Villa Crousse - vendredi de 13h45 à 15h45

Jeunes de 8 à 14 ans, réalisez votre publication

Joli-Bois - vendredi 17h à 18h

Infos et inscriptions : Carine De Brab 0497 35 76 90
e-mail : c.debrab@skynet.be - web : www.debrab.be



A CHAQUE CARREFOUR SON AMÉNAGEMENT...

Marquons un temps d'arrêt sur un cas d'école difficile qui laisse plus d'un usager perplexe : **le carrefour Gribaumont/Duc/François Gay**. La largeur de l'avenue Louis Gribaumont et sa vocation de voirie interquartiers incite certains automobilistes à y rouler (trop) vite, d'autant que les feux y servaient uniquement aux traversées piétonnes. Le réaménagement des lieux a donc été pensé dans dans un double souci de sécurité et de réduction de la vitesse.



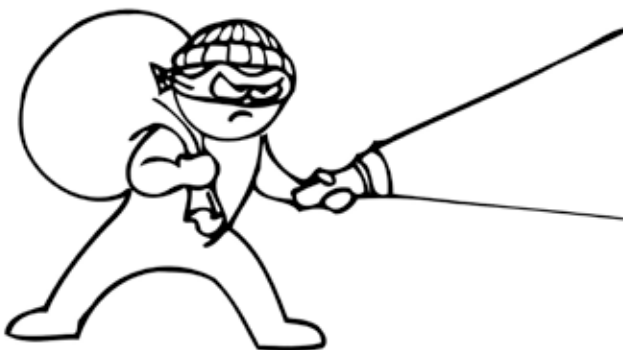
Ceci n'est pas un rond-point ;-)

La solution habituelle, dans pareil cas de figure, consiste à installer soit un rond-point soit un plateau ralentisseur. Deux pistes techniquement irréalisables : par manque de place pour le rond-point, en raison de la pente pour le plateau. Il fallait donc innover. Le choix retenu est la création de deux îlots qui seront plantés de végétation, équipés d'un éclairage public. Des lumières de type led seront utilisées pour en délimiter le contour et un marquage au sol sera effectué. Les feux tricolores seront supprimés. La présence de ces îlots doit permettre aux piétons de s'arrêter en toute sécurité au milieu de la voirie. Pour ralentir le trafic dans le carrefour, on a donc réalisé un faux rond-point franchissable en pavés, de forme légèrement conique, qui sert de ralentisseur. Une solution novatrice mais parfois mal comprise : **les automobilistes n'ont pas l'obligation de contourner ce faux rond-point, ils ont l'autorisation de le franchir**. Pour faire taire les mauvaises langues : à la demande de la commune, les pompiers se sont d'ailleurs rendus sur place avec un camion grande échelle pour effectuer des essais. Ils ont validé l'aménagement. Au bout du compte, les objectifs de ralentissement du trafic et de sécurité pour tous seront atteints...

Bien faire et laisser dire !

AVERTISSEMENT

Des individus se sont récemment présentés chez certains habitants de la commune pour soi-disant sécuriser leurs habitations. Dans leur entreprise de démarchage, ils se disent mandatés par la commune. Ce n'est strictement pas le cas. Ils sont parfois suivis de faux policiers qui exhibent de fausses cartes de Police. Les habitants qui devraient faire l'objet de telles approches sont priés de la signaler à la police au **02/788.93.01**



Aaxe TITRES-SERVICES

Mon aide-ménagère
à Woluwé-St-Pierre!



Utilisez Aaxe Titres-Services !
5,25 €* = 1 titre = 1 heure
*(7,50 € moins déduction fiscale)

Tél: 02 762 60 94
www.aaxe.be

Aaxe Titres-Services Woluwé-St-Pierre
Rue du Duc, 4 - 1150 Bruxelles

VU LE SUCCÈS REMPORTE LORS DES ATELIERS PRÉCÉDENTS, LE SERVICE EMPLOI DE WOLUWE-SAINT-PIERRE, RELANCE LE

« PROJET DE FEMME... »

CE PROJET VOUS CONCERNE SI :

vous avez arrêté de travailler durant quelques années pour élever vos enfants, pour faire le tour du monde,...
vous avez le souhait de reprendre une activité professionnelle, vous ne savez que faire, ni comment vous y prendre, vous aimeriez faire le pas.... mais que vous n'y arrivez pas pour de multiples raisons qui vous sont propres,

Nous vous proposons :

un accompagnement individuel et personnalisé,
des rencontres en groupe avec d'autres femmes poursuivant le même objectif,
un travail de réflexion en profondeur sur votre envie de changement et ses implications concrètes,
des réunions à thème,

Notre objectif,

vous permettre d'établir votre bilan personnel et professionnel, clarifier vos objectifs, et vous donner les moyens de les réaliser, vous communiquer notre savoir-faire en matière de recherche d'emploi, vous accompagner dans la réalisation de votre nouvel objectif professionnel,

Ce stage se tiendra les 18, 20, 24 octobre, suivi de 5 demi-journées à déterminer .

VOUS VOUS SENTEZ POUSSER DES AILES À L'IDÉE DE PARTICIPER À NOTRE INITIATIVE ?...

n'hésitez pas, prenez contact avec Isabelle La Haye ou Geneviève Walckiers, en téléphonant au 02.773.05.63 ou en nous envoyant un mail : emploi@woluwe1150.irisnet.be



PRIX DES ARTS 2011

La commune organise le « Prix des Arts de Woluwe-Saint-Pierre », dont le but est de promouvoir l'expression artistique contemporaine. Ce prix d'un montant de 4.000 euros est attribué à la peinture (huile, acrylique et technique mixte). Le vernissage se tiendra le jeudi 10 novembre à 18h, l'exposition se prolongera du 11 au 18 novembre (de 12 à 18h). Le règlement du concours peut être obtenu auprès du service de la Culture au 02/773.05.97 ou apicron@woluwe1150.irisnet.be

LES SENIORS PRENNENT LA BALLE AU BOND

L'Ace Tennis Académie est fière de vous présenter sa nouvelle formule hivernale 2011/2012 pour seniors. En effet, en créant la nouvelle cellule TSA, entendez la « tennis senior académie », nous avons pour objectif de redonner envie à nos seniors de jouer ou de rejouer au tennis !

Tous les mardis et jeudis matins de 10h à 12h, nous organiserons des entraînements spécifiques de tennis, dans nos installations de Sportcity.

Nous vous proposons de vous inscrire au plus vite, pour une série de 10 séances plus 1 gratuite en groupe de 4 joueurs maximum pour le prix de 100 euros. Ce montant couvrira uniquement les frais de terrain et du professeur attitré. Notre premier cycle débutera le mardi 4 octobre 2011 pour se terminer le jeudi 15/12/2011. Nous vous souhaitons une bonne saison hivernale



RENOUVELLEMENT DES CARTES DE STATIONNEMENT

Pour un prix de 10 euros par an, une carte réservée aux habitants permet d'améliorer les possibilités de stationnement dans la commune. A condition de veiller à son renouvellement dès qu'elle est sur le point d'expirer. Un courrier est envoyé à l'habitant 1 mois avant la fin de sa validité.

Deux possibilités s'offrent aux habitants :

- Sans déplacement via internet (www.woluwe1150.be, rubrique « Stationnement », « Renouvellement des cartes de stationnement pour habitant par internet » : la carte est envoyée par la poste à votre domicile ;
- A l'accueil de la maison communale (du lundi au vendredi de 8h30 à 13h, le mercredi de 14 à 16h, le jeudi de 16 à 19h).

ATTENTION !

En cas de changement de plaque d'immatriculation, le renouvellement de la carte de stationnement par internet n'est possible qu'après avoir d'abord transmis par courriel (cartes.habitant@woluwe1150.irisnet.be):

- Une copie du certificat d'immatriculation du véhicule ;
- Pour les véhicules mis à disposition par une société, une attestation de l'employeur précisant que vous êtes le conducteur principal du véhicule.

Renseignements complémentaires : 02/773.07.33 ou cartes.habitant@woluwe1150.irisnet.be

DIDEROT SUR LES PLANCHES DE VOLTER

La saison 2011-2012 a repris en force à la Comédie Claude Volter. A l'affiche, jusqu'au 15 octobre, « Le Neveu de Rameau » de Diderot, avec Michel de Warzée et Nicolas Pirson dans une mise en scène de Stéphanie Moriau. Précisons que la Comédie Claude Volter accorde une réduction de 10% sur les places pour les habitants de Woluwe-Saint-Pierre. **Infos et réservations : 02.762.09.63 ou www.comedievolver.be**

UN PARC OUBLIÉ ?

Edmond Parmentier, à qui Woluwe-Saint-Pierre doit beaucoup, ne fût-ce que la prestigieuse avenue de Tervueren, était un des grands entrepreneurs au service de Léopold II. Il s'est construit le long de cette avenue une demeure entourée d'un parc à l'anglaise de 12 hectares, digne pendant du parc de Woluwe datant de la même époque. L'alternance de pelouses et de massifs arborés, d'étangs et de rochers artificiels sont caractéristiques pour ce type de parc dont le choix des arbres est remarquable. L'aménagement du parc date maintenant d'il y a plus d'un siècle, les arbres ont donc acquis des dimensions impressionnantes, mais quelques-uns ont récemment succombé. Deux séquoias géants ou plus exactement des wellingtonias (*sequoiadendron giganteum*) appelés « Big Tree » par les Américains, attirent le regard par leur taille impressionnante.

Natura Woluwe organise pour tous les intéressés une visite guidée dans ce parc remarquable le dimanche 23 octobre prochain. L'accueil et les commentaires seront assurés par Edgar Kesteloot.

Le rendez-vous est fixé à 10h30 à l'entrée du parc Parmentier, située avenue Parmentier n°19. N'oubliez pas vos jumelles ! D'autre part, Natura Woluwe vous invite aussi le dimanche 16 octobre prochain à une promenade automnale dans l'arboretum de Groenendael qui, lui, fut créé en 1897 et qui abrite plus de 300 espèces d'arbres différents, parmi lesquels un peuplier du Canada de 43 mètres de haut et d'une circonférence de 6 mètres. On y trouve également des érables à sucre dont la feuille est l'emblème du Canada, ainsi que différentes espèces de chênes.

Rendez-vous à 10h au parking situé Tumuliweg à Groenendael, fin de la promenade vers 12h.



FUNERAILLES STOCKELOISES



Rue Blockmansstraat 9 - 1150B (50m Pl. Dumon)
(02) 772 81 02 - 0475 457 529 - 0476 710 570

Funérailles toutes classes - Ensevelissement nuit et jour - Toutes démarches et formalités - Transferts et rapatriements Province, Etranger - Corbillard et voitures de deuil - Couronnes en fleurs naturelles et artificielles - Faire-part et nécrologie - Monuments et caveaux - Contrats anticipatifs de funérailles - Assurance décès.

Begrafenissen alle klassen - Lijkaflegging dag en nacht - Alle formaliteiten - Vervoer en rapatriëren Provincie en Buitenland - Lijk en rouwwagens - Kronen in natuur en kunstbloemen - Overlijdingsaankondigingen en necrologieën - Gedenksteden en grafkelders - Vooraf besproken contracten - Verzekeringen.



Chaussures orthopédiques et de confort



Nous vous proposons les gammes de chaussures et sandales orthopédiques **BERKEMANN** et **WALDLAÜF** dont les semelles sont amovibles.

Pour chaque secteur d'activité professionnelle (magasin, hôpital, laboratoire ...) ou pour la vie au quotidien, elles vous apportent soutien et confort. Tous les modèles offrent de nombreuses options de personnalisation pour un ajustement parfait pour chaque type de pied (largeurs réglables individuellement par fermeture velcro).

Les chaussures d'intérieur **SABATINI** sont également pourvues d'une semelle ergonomique amovible, elles vous offrent un haut degré de confort par la qualité des matériaux utilisés.

Ces chaussures d'intérieur sont lavables à 30°.

Les sandales anti-varices **VITAL** sont dotées d'une semelle à effet massant qui stimule la circulation du sang et délasser vos jambes.



Remise de 10% à l'achat d'une paire de chaussures. Valable du 3/10/11 au 14/10/11 chez Orthopédie Lucas sur présentation de ce magazine.



Orthopedische en comfort schoenen



De gamma's **BERKEMANN** en **WALDLAÜF** bieden u orthopedische schoenen en sandalen aan waarvan de binnenzolen verwisselbaar zijn.

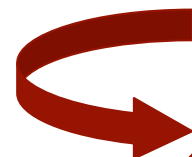
BERKEMANN en **WALDLAÜF** brengen u steun en comfort zowel in het dagelijks leven als bij professioneel gebruik (winkel, hospitaal, laboratorium).

Alle modellen bezitten voor elk voettype talrijke individuele aanpassingsmogelijkheden voor een perfecte pasvorm (individueel aanpasbare breedtes door velcrosluitingen).

De binnenschoenen **SABATINI** zijn voorzien van een ergonomisch en afneembaar zool, zij bieden een hoog comfort dankzij de kwaliteit van de materie.

Deze binnenschoenen zijn wasbaar aan 30°.

De anti-spatader **VITAL** sandalen en hun zool met massage effect bevordert de bloedsomloop en ontspant uw benen.



Korting van 10% bij aankoop van een paar schoenen.

Geldig van 3/10/11 tot 14/10/11 bij Orthopédie Lucas op vertoon van deze magazine.

EXPOSITION

DEUX WOLUSANPÉTRUSIENS À L'HONNEUR

PALOMA ARTIGES



PETER MULLER



Du 14 au 16 octobre, la commune de Woluwe-Saint-Pierre vous invite à découvrir les œuvres de ces deux artistes.

Ces deux peintres contemporains participent aux Ateliers Créatifs du Champ d'Oiseau depuis plusieurs années sous la direction de Massoud Lari.

*P*aloma Artiges peint à l'huile et au couteau sur toile de lin. Ses compositions se structurent en dehors des choix habituels. Son monde pictural est constitué de sujets quotidiens découpés de leurs origines qui se retrouvent dans un espace riche en couleurs.

*P*eter Muller développe sa conception picturale principalement à travers trois sujets: portraits, paysages et scènes avec des figures en mouvement (légèrement) abstraites. Le passage entre les différents types est fluide. Dans l'ensemble, on peut constater une variété de touches et de sujets qui, d'une part, s'intègrent de façon sensible dans une conception générale et, de l'autre, ne laissent pas surgir chez l'observateur l'impression que si l'on connaît un tableau on les connaît tous.

VERNISSAGE LE JEUDI 13 OCTOBRE 2011 À 18H30
EXPO DU VENDREDI 14 AU DIMANCHE 16 OCTOBRE 2011 DE 10H À 18H
SALLE 150 DU CENTRE CULTUREL



+
installation & activation
d'Internet et Belgacom TV
gratis*
installatie & activering
van Internet en Belgacom TV



Offre valable pour tout nouveau client Internet et Belgacom TV
Aanbieding geldig voor elke nieuwe Internet- en Belgacom TV-klant

Votre Belgacom Center de Woluwe-St-Pierre
Avenue Albert Baron d'Huart 19 - 1150 Woluwe-St-Pierre
www.viptel-center.be - Heures d'ouverture : lu - sa : 9h30-18h30

Uw Belgacom Center van St-Pieters-Woluwe
Albert Baron d'Huartlaan 19 - 1150 St-Pieters-Woluwe
www.viptel-center.be - Openingsuren: ma - za: 9u30-18u30



TAKES YOU ALONG

Action valable du 26/09/2011 au 06/11/2011 inclus dans les points de vente participants. Offre limitée aux 10.000 premiers clients. Recevez un téléviseur Samsung 22" pour €1 ou un remboursement de €200 sur une télévision Samsung (min. 32" LED Smart TV) pour tout nouvel abonnement à Belgacom Internet Comfort, Favorite ou Intense et Belgacom TV d'au moins 12 mois. Délai maximum de 30 jours entre de la date d'installation de Belgacom Internet et TV et le remboursement de €200 ou la réception de la télévision 22". Un seul remboursement par télévision et par nouvelle souscription. Cette action est valable sous réserve de disponibilité du service Belgacom TV au domicile du client. Offre non cumulable avec d'autres promotions, à l'exception de la promotion « installation et activation gratuites ». Offre non compatible avec un abonnement GSM Generation MTV ou XL dans un Pack. Les conditions générales, ainsi que la liste des écrans de télévision visés par cette action sont disponibles sur www.belgacom-action-tv.be. * Offre valable jusqu'au 06/11/2011 inclus et non cumulable avec d'autres promos. Grátis: 1- installation par un technicien Belgacom (Standard: €99 ou Advanced: €149) pour tout nouvel abonnement de 12 mois à Internet combiné ou non à un Pack. Si le client opte pour une installation sans fil, les équipements sans fil restent dus, ainsi que les éventuels travaux de raccordement de l'habitation au réseau public 2- Connection Kit (frais d'activation et, le cas échéant, la mise à disposition du modem sans fil pendant la durée du contrat et câblage Belgacom TV) d'une valeur de €50 pour tous les clients. Plus d'infos ou pour connaître la disponibilité de Belgacom TV et/ou du signal HD (dépend de votre installation et si vous vous trouvez dans une zone couverte par le signal HD), adressez-vous à votre vendeur. E.R. : Marnix Somers, Belgacom S.A. de droit public, bd du Roi Albert II, 27, B-1030 Bruxelles - BE0202.239.951. Ne pas jeter sur la voie publique.

Action geldig van 26/09/2011 tot en met 06/11/2011 in alle deelnemende verkooppunten. Aanbieding beperkt tot de eerste 10.000 klanten. Ontvang een 22" Samsung-televisie voor €1 of een terugbetaling van €200 op een Samsung-televisie (minstens 32" LED Smart TV) voor elk nieuw abonnement van minstens 12 maanden op Belgacom Internet Comfort, Favorite of Intense en Belgacom TV. U ontvangt binnen maximaal 30 dagen na de installatie van Belgacom TV en Internet uw terugbetaling van €200 of uw 22" televisietoestel. Een enkele terugbetaling per televisietoestel en per abonnement. De geldigheid van deze actie is afhankelijk van de beschikbaarheid van Belgacom TV in uw zone. Aanbieding niet cumuleerbaar met andere promoties, behalve met de promotie 'gratis installatie en activering'. Aanbieding niet geldig voor klanten die een Pack nemen met een gsm-abonnement Generation MTV of XL. De algemene voorwaarden en de lijst van de televisietoestellen die in aanmerking komen, zijn beschikbaar op www.belgacom-actie-tv.be. *Aanbieding geldig t.e.m 06/11/2011 en niet cumuleerbaar met andere promoties. Grátis: 1- installatie door een technicus van Belgacom (Standard: €99 of Advanced: €149) voor elk nieuw abonnement van twaalf maanden op Internet al dan niet gecombineerd in een Pack. Als de klant kiest voor een draadloze installatie dient hij de draadloze apparatuur, alsook de kosten voor de eventuele werken i.v.m. de aansluiting van de woning op het openbare net te betalen. 2- Connection Kit (activeringskosten en, indien van toepassing, terbeschikkingstelling van de draadloze modem voor de volledige duur van het contract, plus de Belgacom TV-bekabeling) ter waarde van €50: gratis voor alle klanten. Voor meer informatie over de beschikbaarheid van Belgacom TV en/of het hd-sigitaal (hangt af van uw installatie en van het bereik van het hd-sigitaal in uw zone) kunt u terecht bij uw verkoper. V.U.: Marnix Somers, Belgacom nv van publiek recht, Koning Albert II-laan 27, B-1030 Brussel - BE0202.239.951. Niet op de openbare weg gooien.

Tout pour vos plantations d'automne.

Bulbes, arbustes, plantes de haie, fruitiers, rosiers, grimpantes, plantes d'intérieur, espace nature "oiseaux", etc

Terreau, écorces

Paniers légumes bio chaque vendredi (Commande le mardi)



jardinerie

La Serre Outil asbl

Chaussée de Stockel, 377 - 1150 Woluwe - 02/761.00.86

Parking facile et gratuit - Magasin ouvert de 10 à 18h du mardi au samedi

www.laserreoutil.be - jardinerie@laserreoutil.be

ombrestore

Créateur de stores à la mesure de vos fenêtres



Conseils - Mesurage - Fabrication - Installation



Notre atelier de 500 m² vous offrira un service personnalisé et adapté à votre attente

Nous proposons les produits suivants

Tentures - Voilages - Coussins
Stores Américains
Vénitiens bois - Vénitiens aluminium
Panneaux japonais
Stores bambou - Stores verticaux
Stores à Enroulement - Stores plissés
Jardin d'hiver

av. Jules Dujardin, 43 - 1150 Woluwe St Pierre - tel. 02/771 70 13
[ombrestore @ skynet.be](mailto:ombrestore@skynet.be) - www.ombrestore.be

Notre magasin est situé sur le rond point du Tibet, au bout de l'av. J. Dujardin et rue Aux Bois - du mardi au samedi 10:30/12:30 - 14:00/18:00



LA COMMUNE DE WOLUWE-SAINT-PIERRE ENGAGE
POUR ENTRÉE IMMÉDIATE UN(E)

DE GEMEENTE SINT-PIETERS-WOLUWE
WERFT EEN (M/V)

REDACTEUR AU SERVICE DES TAXES

secrétaire administratif niveau B

Missions

- Gestion de la taxe relative au stationnement sur la voie publique
- Gestion de bases de données
- Rédaction de courriers, rapports, délibérations

Compétences techniques

- Baccalauréat (ou équivalent)
- Bilingue (FR-NL)
- Bonne connaissance des outils informatiques (Word, programmes spécifiques)
- Capable de rédiger des courriers
- Bonne orthographe

Compétences comportementales

- Sens des responsabilités
- Esprit d'équipe tout en étant capable de travailler de manière autonome
- Sens du contact

Notre offre

- Contrat de travail à durée indéterminée avec période d'essai de 6 mois
- Rémunération intéressante : l'expérience dans le secteur public et dans le privé (max 6 ans) est prise en considération
- Prime linguistique
- Chèques-repas
- Indemnité vélo (0,20 /km)
- Assurance hospitalisation (après 1 an)
- Régime de vacances annuelles avantageux (31 jours minimum)

Intéressé(e) ? Merci d'envoyer votre lettre de candidature et votre curriculum vitae à la Commune de Woluwe-Saint-Pierre, service du Personnel, avenue Charles Thielemans 93, 1150 Bruxelles

OPSTELLER BIJ DE DIENST BELASTINGEN

Aministratieve secretaris niveau B

Taken

- Beheer van de belasting betreffende het parkeren op de openbare weg
- Beheer van databases
- Opstellen van brieven, rapporten, beraadslagingen

Technische vaardigheden

- Bachelor (of gelijkwaardig)
- Tweetalig (FR-NL)
- Goede beheersing van de informaticatools (Word, specifieke programma's)
- In staat zijn om brieven te schrijven
- Goede spelling

Gedragvaardigheden

- Verantwoordelijkheidszin
- Teamspirit en toch ook bekwaam om zelfstandig te werken
- Gevoel voor contact

Ons aanbod

- Arbeidsovereenkomst voor onbepaalde tijd met een proefperiode van 6 maanden
- Aantrekkelijke bezoldigingsregeling : ervaring in het openbaar ambt en in het privé (max. 6 jaar) wordt in rekening gebracht
- Taalpremie
- Maaltijdcheques
- Fietsvergoeding (0,20 /km)
- Hospitalisatieverzekering (na één jaar)
- Gunstige vakantieregeling (31 dagen minimum)

Interesse ? Gelieve uw kandidatuur en uw curriculum vitae over te maken aan de Gemeente Sint-Pieters-Woluwe, dienst Personeel, Charles Thielemanslaan 93, 1150 Brussel

HALLOWEEN AU CENTRE CROUSSE

LE SAMEDI 22 OCTOBRE 2011 :

diverses animations ouvertes à tous de 10h à 21h.

DE 10H À 13H :

- Brocante des enfants, emplacement sur réservation.
- Portes ouvertes à la ludothèque.

DE 14H À 18H :

Les enfants auront de quoi fêter Halloween en participant aux ateliers qui leur sont dédiés :

- Animation par l'asbl d'un Rôle à l'Autre, stand arène de combat... le jeu de rôle est un jeu dans lequel les participants font travailler leur imagination et leur créativité grâce à l'interprétation de personnages. Guidés par les animateurs de l'asbl D'un rôle à l'Autre, ils seront à la fois acteurs et spectateurs du jeu.
- Activités de bricolage,
- Stand « brochette de bonbons »,
- Espace jeux de société sur le thème Halloween et jeux géants.

DE 18H30 À 20H30 :

grand jeu de l'oie : La chasse aux fantômes (en extérieur) et /ou mini-Boum des enfants.

DE 20H30 À 21H00 :

Un potage au potiron offert par le Centre.

asbl Centre Communautaire CROUSSE
rue au Bois 11 à 1150 Bruxelles
Tél. /Fax : 02/771.83.59
Mail : info@asblcentrecrousse.net
www.asblcentrecrousse.net



RACONTE-MOI DES HISTOIRES AUTREMENT ...

La bibliothèque du Chant d'Oiseau propose un atelier à tous ceux (à partir de 14 ans) qui souhaitent découvrir et enrichir leur pratique de lecture d'albums (savourer les mots, les sons ; laisser surgir quelques-unes de vos voix et de vos émotions ; piocher dans la langue des signes et dérouler le fil des histoires à plusieurs,...).

Cet atelier gratuit est animé par Caroline Husson, comédienne, et se déroule sur deux séances les samedis 8 (14h – 16h) et 22 octobre (14h – 17h).

En prolongement à cet atelier, les plus jeunes (4 – 8 ans) sont conviés de 16h à 17h le samedi 22 octobre à une lecture d'albums curieux et rigolos suite aux découvertes des plus grands !
Entrée libre, inscription souhaitée.



Expérience d'une serial shoppeuse...

J'adore shopper, flâner, la haute couture, le détail en plus... Fashion victim, mais il y a un hic ! Le budget !

Comme beaucoup d'entre nous, je fais partie de celles qui ne peuvent se passer de cette Xième paire de chaussures qui s'assortira si bien avec ma petite robe ou de ce petit top (mais je n'ai pas encore cette couleur là !). Très souvent, il y a un moment où le portefeuille ne suit plus...

Avant, je mettais ma tête en position 'midi moins 5', faisais mes yeux de chiens battus et demandais à Loulou de me prêter un peu d'argent pour que je puisse m'acheter ces bottes Hermès sans lesquels mon hiver serait un enfer...

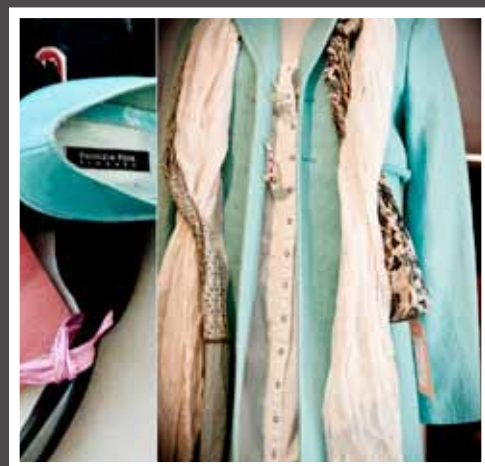
Et un 'beau jour', Loulou en a eu assez, la crise, la crise...

Mais quand on est une vraie shoppeuse, on trouve toujours une solution...

C'est en faisant un petit repérage à Stockel que j'ai découvert **BIS by AS**. Une boutique de vêtements et accessoires seconde main de marques coutures et casual. J'y trouve toujours mon bonheur, LA bonne affaire.

Chez **BIS by AS**, des marques telles que Miu Miu, Marc Jacobs, Louboutin, Prada, Chanel et Dior côtoient Essentiel, Bruhills, Mer du Nord, Comptoir des cotonniers etc.

Les chaussures, les sacs et les bijoux sont de vrais incontour-



nables et ne restent jamais longtemps en magasin. Caroline, la souriante gérante, a toujours d'excellents conseils. Elle sait comment nous mettre en valeur. Et c'est teeeeellement agréable...

Depuis que j'ai découvert **BIS by AS**, je craque sans culpabiliser!

Pour un petit avant-goût, visitez le site www.bisbyas.be ou consultez la page Facebook avec les nouveautés et les actions spéciales.



-10%

sur présentation de ce bon

Offre valable du 1/09 au 30/11/2011

BIS

by AS

LA BIBLIOTHÈQUE AUX PORTES DE L'ÉCOLE !

Convaincu de l'importance du partenariat bibliothèques-écoles, le Réseau des bibliothèques francophones de Woluwe-Saint-Pierre sort le grand jeu au public scolaire de la commune !

Comme chacun s'en doute, les bibliothèques sont une prolifique source d'informations pour les travaux scolaires, mais aussi la caverne d'Ali Baba de la lecture-plaisir ! Encore faut-il savoir s'orienter dans ce dédale de rayonnages... C'est pourquoi les bibliothécaires invitent les classes de tout âge à profiter d'un **large panel d'animations adaptées !**

Pour ce faire, en mai dernier, l'action « Je lis dans ma commune » a été orientée vers les écoles primaires. Chaque élève a reçu un coloriage humoristique reprenant les informations concernant les bibliothèques et un bulletin pour tenter de remporter individuellement un chèque-lire. Chaque enseignant a reçu aussi le catalogue des activités proposées par les bibliothèques. De plus, la classe de 4e C de Notre-Dame des Grâces s'est vu remettre dix chèques-lire pour le meilleur score d'élèves participants !

Chaque année, le Prix Ado-Lisant, à l'initiative des bibliothèques de Woluwe-Saint-Pierre, propose aux 13 – 16 ans six romans de qualité pour lesquels ils peuvent voter (www.adolisant.be). Les classes du secondaire ont l'opportunité de recevoir un des auteurs de la sélection en mars et de profiter du nouveau service mis en place dès la rentrée : **le prêt gratuit des romans des sélections précédentes en 30 exemplaires.**

Bien entendu, un certain nombre (et même un nombre certain !) de classes de tous les niveaux profitent des services des bibliothèques. Les unes viennent régulièrement dans les bibliothèques pour du prêt groupé et/ou des animations de lecture. Les autres se déplacent ponctuellement pour visiter les lieux, en comprendre le rangement afin de faciliter les recherches pour les travaux... ou encore pour participer, par exemple, à un jeu de piste thématique à travers les collections.

Il va sans dire que **chaque classe est accueillie selon ses besoins et spécificités d'enseignement et de niveau** (ordinaire/spécialisé, maternel/primaire/secondaire général et technique). L'objectif de la visite est choisi en concertation avec l'enseignant et les notions sont plus ou moins approfondies selon l'âge des élèves. Il est possible de combiner différentes animations (découverte d'un genre littéraire, lecture thématique, composants du contenu du livre, etc.) pour un cycle d'activités sur l'année. De plus, chaque classe peut emprunter le nombre

de livres correspondant au nombre d'élèves pour le délai désiré en accord avec la bibliothèque.

Pour que chaque classe soit reçue dans les meilleures conditions, elle est accueillie en dehors des heures de prêt. (A noter que la **bibliothèque locale du Centre** met aussi à disposition sa salle **EPN** comprenant 10 ordinateurs ainsi que sa **salle de lecture** aux étudiants pendant les heures d'ouverture au public afin que ceux-ci profitent de bonnes conditions de travail). Les activités sont gratuites et les bibliothèques faciles d'accès à pied ou en transport en commun (bus 36, trams 39-44).

Parce que l'appétit vient en mangeant et que découvrir la bibliothèque avec sa classe est une délicieuse façon de donner le goût de la lecture aux élèves... aux écoles, le réseau des bibliothèques francophones déroule le tapis rouge !

Renseignements :

Bibliothèque locale du Centre	02. 773.05.82 /83
Bibliothèque de Joli-Bois	02. 773.59.70/71
Bibliothèque du Chant d'Oiseau	02. 773.06.70/71





Films à l'affiche

Les Schtroumpfs
La Guerre des Boutons
Identité secrète
The Three Musketeers
Tintin : Le Secret de la Licorne

Prochainement

Twilight 4 (1ère partie)
Rhum diary
Alvin et les Chipmunks 3
Happy Feet 2
Puss in the Boots

Cinéma Le Stockel

Tarifs

enfants jusqu'à 12 ans inclus: 5,50 €
adolescents, jeunes, étudiants, seniors: 6,50 €
adultes: 7,50 €

Horaires

www.lestockel.be
www.cinebel.be/lestockel
www.cinenews.be/lestockel



NOUVELLE COLLECTE DES HUILES ET GRAISSES DE FRITURE

Grâce à votre participation et à vos apports volontaires, les collectes d'huile de friture ont été augmentées de 185 % en 2010. Félicitation à vous ! Vos apports sont importants car ils permettent de donner une nouvelle vie à ces déchets en les recyclant en biodiesel.

Fort de ce succès, VALORFRIT organise à nouveau en ce mois d'octobre 2011 (du 1er au 30 octobre) une grande collecte d'huile de friture usagée.

COMMENT Y PARTICIPEZ ?

Ramenez pendant tout le mois d'octobre vos huiles usagées au parc à conteneurs ou au « Proxy Chimik » (le camion blanc qui collecte les déchets chimiques des ménages et qui stationne aux lieux, jour et heures repris sur le tableau ci-dessous).

Durant cette période et à chaque visite à notre déchetterie, vous recevrez un ticket de tombola par litre d'huile ou de graisse de friture usagée correctement collectée. Peut-être serez-vous l'heureux gagnant d'un des nombreux lots de cette tombola.



COMMENT SAVOIR SI VOUS AVEZ GAGNÉ ?

Sur chaque ticket de tombola reçu, vous trouverez un code. Renvoyer ce code par SMS au 6019 ou introduisez-le sur le site de VALORFRIT à l'adresse :

www.valorfrit.be/moisdelacollecte

QUELS PRIX ?

En 2010, les résultats ont été pour la Région bruxelloise :

	Lots à gagner	Lots gagnés	
		FR	NL
Vélo (valeur 1600 EUR) :	10	3	0
Friteuses :	20	8	1
Bons de restaurant :	20	6	1
Tickets de cinéma :	500	152	9

Les 3 vélos ont été gagnés par des habitants des communes de Molenbeek, Auderghem et Uccle. A vos bidons...

UN SERVICE DE PROXIMITÉ : LE RAMASSAGE DES DÉCHETS CHIMIQUES « PROXY CHIMIK »

Chaque mois, à date et heure fixes, l'Agence Bruxelles-Propreté collecte les déchets chimiques.

QUELS DÉCHETS SONT COLLECTÉS : les aérosols, les produits de jardinage, les piles et batteries, les huiles et graisses de friture, les produits médicaux et thermomètres, les produits d'entretien et de nettoyage, les peintures, les lampes (TL, économiques, etc.), les produits d'impression

Lieux	Jour	Heure	Jour du mois		
			Oct.	Nov.	Déc.
Place DUMON – Av Orbanlaan	1 ^{er} mercredi du mois	16h.00 – 16h.45	5	/	7
Parvis Ste-Alix – St-Aleidis voorplein	2 ^{ème} mercredi du mois	16h.00 – 16h.45	12	9	16
Parvis église St-Paul – Voorplein St-Pauluskerkerk	2 ^{ème} mercredi du mois	17h.00-17h.45	/	9	/
Place de l'Orée - Bosrandplaats	2 ^{ème} mercredi du mois	17h.00-17h.45	12	/	14
Maison communale – Gemeentehuis (Ave. Charles THIELEMANSlaan, 93)	2 ^{ème} mercredi du mois	18h.00-18h.45	12	9	14
Parvis des Franciscains – Franciskanen voorplein	3 ^{ème} mercredi du mois	18h.00-18h.45	19	16	21

REPRISE DES CONFÉRENCES DU CERCLE HORTICOLE ET AVICOLE DE WOLUWE-STOCKEL

Pour tous les amoureux de la nature, le CERCLE HORTICOLE ET AVICOLE DE WOLUWE-STOCKEL recommence ses conférences

AGENDA DES CONFÉRENCES

- 9 octobre 2011 : M.PONCE : Les vins de plantes.
- 23 octobre 2011 : M. VASSART : La culture des légumes en pots.
- 13 novembre 2011 : M. CARELS : A chaque village ses hirondelles.
- 27 novembre 2011 : MARC BAUWENS : Les Bonsaïs.
- 11 décembre 2011 : M.WASTERLAIN : Le traitement de nos cultures à base de plantes : pourquoi ? quoi ? comment ?

OÙ : les conférences se donnent de 09h45 à 12h00,

À : l'école communale de Stockel, rue Vandermaelen, 61-1150 Woluwe-Saint-Pierre.

POUR EN SAVOIR PLUS : N'hésitez pas à consulter le site : <http://www.cercle-horticole-woluwe.be>.



LA NOUVELLE VIE DES BORDURES EN PIERRE BLEUE

Voici une vingtaine d'années encore, les entrepreneurs qui exécutaient des travaux de voirie prenaient bien soin de récupérer les pavés en porphyre et les bordures de trottoir qu'ils enlevaient pour les remplacer. Souvent, ils les revendaient au prix fort...

Depuis, la commune a eu son attention attirée par le travail mené par le grand architecte belge Marc Corbiau, qui a mis en œuvre rue de La Cambre des bordures en pierre bleue dressées dans des aménagements de jardin. Des réalisations qui recourent à un matériau naturel, durable car recyclé, local car il s'agit d'une pierre du pays. De par le caractère brut du matériau employé, le travail de l'architecte s'inscrit dans une démarche résolument contemporaine.

Bien inspirée, la commune a décidé, dans ses cahiers des charges, de ne plus permettre qu'un entrepreneur emporte ce précieux type de matériau lors de travaux de voirie. Elle

les stocke, en très grand nombre, et les réutilise pour la confection de parterres, de murs de soutènement, d'obstacles divers sur la voie publique. L'utilisation du matériau de récupération est multiple et sa conception maison : c'est un peu devenu la marque de fabrique de Woluwe-Saint-Pierre. Une touche qui lui confère un caractère unique mais qui ne donne son plein effet qu'une fois les pierres nettoyées et la végétation installée. Précisons que, dans les bacs à plantation, une membrane d'étanchéité est glissée à l'intérieur du « pot ». Un moyen simple, pas cher et esthétique d'agrémenter les espaces publics de la commune.



GROUPE D'ACHAT «ÉNERGIE SOLAIRE», C'EST PARTI !

Comme annoncé dans les éditions précédentes du Wolumag, la commune de Woluwe-Saint-Pierre apporte son soutien à la constitution de groupes d'achats de panneaux solaires (thermiques et photovoltaïques). Après le franc succès des séances d'information qui ont eu lieu en septembre, nous passons en ce début d'octobre à la deuxième étape, à savoir la présentation des installateurs potentiels et l'établissement de devis. Pour participer à cette étape, il faut impérativement avoir été présent à une des séances d'information.

Contact : Muriel FRISQUE 02/773.06.18
mfrisque@woluwe1150.irisnet.be.

Si, pour une raison ou l'autre, vous n'avez pu assister à ces séances, la commune de Watermael-Boitsfort accompagne elle aussi des groupes d'achats selon la même formule et également avec l'ASBL Energies et Ressources. Une soirée surtout axée sur le solaire thermique aura lieu le 4 octobre et une autre sur le photovoltaïque le 27 octobre. **Pour toute information complémentaire à ce sujet : info@grach.be. Tout savoir sur les primes : www.bruxellesenvironnement.be**

AANKOOPGROEP «ZONNE-ENERGIE», OP DE RAILS GEZET

In vorige nummers van Wolumag kon u al lezen dat de gemeente Sint-Pieters-Woluwe haar steun verleent aan de oprichting van groepen die gezamenlijk (thermische en fotovoltaïsche) zonnepanelen aankopen. Na het succes van de infosessies die in september gehouden werden, is het nu tijd om een tweede stap te zetten, namelijk de voorstelling van mogelijke installateurs et het opmaken van een bestek. Om aan deze stap deel te nemen, moest u aanwezig zijn tijdens één van voorbije informatiesessies.

Contact : Muriel FRISQUE 02/773.06.18
mfrisque@woluwe1150.irisnet.be.

Als u om een of andere reden niet heeft kunnen deelnemen aan deze sessies : ook de gemeente Watermaal-Bosvoorde begeleidt aankoopgroepen volgens dezelfde formule en eveneens met de vzw "Energie et Ressources" . Op 4 oktober wordt een avond georganiseerd die vooral gaat over thermische zonne-energie, op 27 oktober eentje over fotovoltaïsche zonne-energie. **Voor meer informatie over dit onderwerp: info@grach.be. Wilt u meer weten over premies ? Ga naar www.leefmilieubrussel.be**



DISCOVER CONNECT ENJOY



Choisissez votre club
sur aspria.be



ASPRIA ARTS-LOI
Le meilleur du sport
et du bien-être
02 508 08 12



ASPRIA ROYAL LA RASANTE
Un monde de découverte
dans la verdure de Woluwe
02 609 19 10



ASPRIA AVENUE LOUISE
Le club privé le plus
exclusif de Bruxelles
02 610 40 73

Aspria : un style de vie

Des activités bien-être, sportives
et sociales dans les endroits
les plus prestigieux de Bruxelles.

Le samedi 22 octobre, les trois clubs Aspria organisent l'Indoor Marathon Solidaire au profit de l'Opération 11.11.11.

Que vous soyez membre Aspria ou non, participez à cette grande journée solidaire.

Informations et inscriptions sur : www.aspria.be/jesoutiens



DE L'ORIENTATION À LA DÉSORIENTATION...

- Vous travaillez dans un PMS, vous êtes enseignants et vous êtes régulièrement confrontés à des jeunes qui ne sont pas à l'aise dans leur orientation. Vous voyez des jeunes qui sont perdus, qui ne font pas leurs études par choix mais par dépit.

- Vous êtes le père ou la mère de ce jeune qui est démotivé par l'école parce que l'option qu'on l'a encouragé à prendre ne lui convient pas.

L'ASBL PAJ et son antenne scolaire vous proposent de participer à la journée d'étude « De l'orientation à la désorientation » ce mardi 18 octobre de 8H45 à 16H30 au Centre Culturel de Woluwe-Saint-Pierre.

La journée d'étude visera à croiser les regards de différents spécialistes et présentera des pistes de réflexions et d'actions concrètes à mener par chacun d'entre nous.

Avec l'intervention de :

- Pr. Marc Demeuse: Psychologue et Directeur de l'INAS, UMONS
- Dr. Thierry Lebrun: Psychiatre et Psychanalyste (La Petite Maison)
- M. Bernard De Vos: Délégué Général aux Droits de l'Enfant
- Mme Natacha Duroisin: Chercheuse aspirante au FNRS (INAS-UMONS)

Ainsi que d'un membre du Cabinet de la Ministre de l'enseignement obligatoire, de l'Institut Don Bosco, d'un CPMS, du SIEP, du SAS Le Seuil et de la FAPEO.

Infos : www.paj-asbl.com. Inscription obligatoire avant le 08/10 via emoens@woluwe1150.irisnet.be ou au 02/773.07.25.



Le blog de viasano

BOUGER vers l'école a toi de jouer !!!

Pour te rendre à l'école, il existe d'autres alternatives que la voiture. Bien souvent, on utilise la voiture pour plein de petits trajets. Or en ville, un trajet sur deux vers l'école fait moins de 3 kilomètres. Quand il s'agit de plus long trajets, il y a les embouteillages, les places de parking difficiles à trouver, les changements dans les transports et la lenteur des escalators. Abandonner la voiture pour la marche ou le vélo, on a tendance à croire que cela n'a pas d'influence sur notre activité physique. C'est faux !!! La marche rend plus endurant et améliore la santé du cœur et des poumons. Monter les escaliers et faire du vélo améliore la respiration et le rythme cardiaque.

Pense donc à oublier la voiture et tu gagneras même du temps pour te rendre à l'école ! A pied, faire 500 mètres te prendra 5 minutes ; **A vélo, à**

une allure de 15 km/h, il te faudra à peine 12 minutes pour faire 3 kilomètres. Sache enfin que la vitesse moyenne d'une voiture dans les embouteillages est de 10km/h.

Maintenant c'est à toi de bouger

A dans un mois pour d'autres trucs...



Benjamin Duploux
Chef de Projet Viasano

bduploux@woluwe1150.irisnet.be



LA COMMUNE DE WOLUWE-SAINST-PIERRE ENGAGE
POUR ENTRÉE IMMÉDIATE UN(E)

SURVEILLANT DE CHANTIER

MISSIONS

- Assumer tous les contacts avec les entrepreneurs
- Surveiller les travaux exécutés

CONDITIONS DE RECRUTEMENT

- être titulaire d'un diplôme de l'enseignement secondaire supérieur ou de l'enseignement supérieur de type court avec orientation technique • être en possession d'un permis de conduire B • avoir une très bonne connaissance du néerlandais

NOTRE OFFRE

- contrat de travail à durée indéterminée avec période d'essai de 6 mois
- rémunération intéressante : l'expérience dans le secteur public et dans le privé (max 6 ans) est prise en considération • prime linguistique • chèques-repas
- indemnité vélo (0,20€/km) • assurance hospitalisation (après 1 an) • régime de vacances annuelles avantageux (31 jours min.)

INTÉRESSÉ(E) ? Merci d'envoyer votre lettre de candidature, votre curriculum vitae et une copie du diplôme à la Commune de Woluwe-Saint-Pierre, service du personnel, avenue Charles Thielemans 93, 1150 Bruxelles

RESPONSABLE DU DÉPARTEMENT : "RESSOURCES HUMAINES ET SUPPORT À L'ADMINISTRATION"

MISSIONS ET RESPONSABILITÉS

- Vous êtes chargé des responsabilités de Gestionnaire des Ressources Humaines telles que définies par l'art. 70 ter § 1er de la nouvelle loi communale.

Avec le Secrétaire Communal, vous êtes le moteur de la mise en œuvre de la vision de l'administration communale et des principes RH : politique et gestion cohérentes et prévisionnelles, développement organisationnel proactif et pilotage des performances pour toute l'administration.

- En tant que Responsable du département Ressources Humaines et Support à l'administration, vous assurez un fonctionnement optimal de tous les services de support de l'administration (politique RH, administration du personnel, informatique, accueil et autres services transversaux et/ou de support interne). C'est vous qui dirigez et encadrez votre personnel et qui êtes le réel coach de votre équipe.

- En tant que membre du comité de direction, vous contribuez à des conseils stratégiques et à la synergie au-delà des limites des différents départements et équipes de l'administration communale.

CONDITIONS DE RECRUTEMENT

- Être porteur d'un diplôme de master ou équivalent. • Expertise en gestion de ressources humaines. • Expertise et capacité de gestion des ressources et des services de support interne. • Capacité d'apprentissage et d'auto-développement. • Compter au minimum 5 ans d'expérience pertinente pour la fonction. • Très bonne connaissance de la deuxième langue nationale (à confirmer avant votre nomination définitive par un brevet art. 11 délivré par le Selor). La connaissance de l'anglais représente un atout. • Réussir l'examen de recrutement.

NOTRE OFFRE

- Nomination à titre définitif après un stage d'un an • Rémunération intéressante : l'expérience dans le secteur public et dans le privé est prise en considération • Perspectives de carrière • Prime linguistique • Chèques-repas • Indemnités de déplacement – éventuellement une voiture de service ou une indemnité équivalente (conditions extra-légales à discuter après sélection). • Assurance hospitalisation (après 1 an) • Régime de vacances annuelles avantageux (31 jours min.)

INTÉRESSÉ(E) ? La description de fonction et les conditions spécifiques de recrutement sont disponibles auprès du service du Personnel (adresse mail : personnel@woluwe1150.irisnet.be). La description de fonction est également disponible sur le site web www.woluwe1150.be. Merci d'envoyer votre lettre de sollicitation, accompagnée d'un curriculum vitae détaillé, d'une copie du diplôme et d'un exposé précis des titres et expériences au plus tard le 10 novembre 2011 (cachet de la poste faisant foi) à l'adresse suivante : Commune de Woluwe-Saint-Pierre, division du personnel, avenue Charles Thielemans 93, 1150 Bruxelles

DE GEMEENTE SINT-PIETERS-WOLUWE
WERFT EEN

OPZIEKER DER WERKEN (M/V)

AAN VOOR ONMIDDELLIJKE INDIENSTTREDING

TAKEN

- Instaan voor alle contacten met de ondernemers
- De werken die worden uitgevoerd controleren

AAANWERVINGSVOORWAARDEN

- houder zijn van een diploma hoger secundair onderwijs of hoger onderwijs korte type in een technische richting • in het bezit zijn van een rijbewijs B • over een zeer goede kennis van het Frans beschikken

ONS AANBOD

- arbeidsovereenkomst voor onbepaalde tijd met een proefperiode van 6 maanden • aantrekkelijke bezoldigingsregeling : ervaring in het openbaar ambt en in het privé (max. 6 jaar) wordt in rekening gebracht
- taalpremie • maaltijdcheques • fietsvergoeding (0,20€/km) • hospitalisatieverzekering (na één jaar) • gunstige vakantieregeling (31 dagen minimum)

Geïnteresseerd ? Gelieve uw handgeschreven sollicitatiebrief samen met uw curriculum vitae en fotocopy van het diploma te verzenden naar de Gemeente Sint-Pieters-Woluwe, afdeling Personeel, Charles Thielemanslaan 93, 1150 Brussel

DEPARTEMENTSVERANTWOORDELIJKE : "VERANTWOORDELIJKE VAN HET DEPARTEMENT HUMAN RESSOURCES EN ONDERSTEUNING AAN DE ADMINISTRATIE" (M/V) AAN

MISSIE EN VERANTWOORDELIJKHEDEN

- U draagt de verantwoordelijkheden van de Human Resources Manager zoals gedefinieerd in art. 70 ter §1 van de nieuwe gemeentewet.

Samen met de Gemeentesecretaris, bent u de motor voor het realiseren van de visie van het gemeentebestuur en de HR principes uit; u staat onder andere in voor een (HR)visie, een coherent en vooruitlopend HR beleid en -beheer, een proactieve organisatieontwikkeling en de aansturing van de prestaties voor het hele gemeentebestuur.

- Als Departementsverantwoordelijke Human Resources en Ondersteuning aan de Administratie, verzekert u het optimaal functioneren van alle ondersteunende diensten (HR beleid, personeelsadministratie, informatica, onthaal en andere transversale of intern ondersteunende diensten). U leidt en ondersteunt uw personeel en bent de daadwerkelijke coach van uw team.

- Als lid van het directiecomité, levert u strategisch advies aan de mandatarissen en u draagt bij tot een goede samenwerking en synergie over de grenzen van de verschillende departementen en teams van het gemeentebestuur heen.

AAANWERVINGSVOORWAARDEN

- Houder zijn van een master diploma of gelijkwaardig • Expertise in HR beleid en beheer • Expertise in middelenbeheer en met betrekking tot interne ondersteuning en dienstverlening • Leercapaciteit en zelfontwikkeling • Minimum 5 jaar voor de functie relevante ervaring • U beschikt over een heel goede kennis van de tweede landstaal (dit dient voor uw definitieve benoeming bevestigd te worden door een attest "art. 11" afgeleverd door Selor). Kennis van het Engels vormt een pluspunt. • Slagen in het aanwervingsexamen

ONS AANBOD

- Benoeming in vast verband na een stage van één jaar • Aantrekkelijke bezoldigingsregeling : ervaring in het openbaar ambt en in de privé sector worden in rekening gebracht • Interessante loopbaanperspectief
- Taalpremie • Maaltijdcheques • Verplaatsingsvergoeding – eventueel een dienstwagen of een gelijkwaardige vergoeding (extralegale voordelen te onderhandelen na de selectie) • Hospitalisatieverzekering (na één jaar)
- Gunstige vakantieregeling (31 dagen minimum) in het privé (max. 6 jaar) wordt in rekening gebracht • taalpremie • maaltijdcheques
- fietsvergoeding (0,20 /km) • hospitalisatieverzekering (na één jaar)
- gunstige vakantieregeling (31 dagen minimum)

GEÏNTERESSEERD ? De functiebeschrijving met de specifieke aanwervingsvoorwaarden kunt u bekomen bij de personeelsdienst (personnel@woluwe1150.irisnet.be). De functiebeschrijving is ook beschikbaar op de website: www.woluwe1150.be. Gelieve uw sollicitatiebrief, samen met een uitgebreide curriculum vitae, een kopie van het diploma en een nauwkeurige uiteenzetting van de kwalificaties en ervaringen in te dienen per brief en dit uiterlijk op 10 november 2011 (post datum geldt als bewijs) op het volgende adres : Gemeente Sint-Pieters-Woluwe, afdeling personeel, Charles Thielemanslaan 93, 1150 Brussel.

A LA RENCONTRE DE ROBERT DE BAERDEMAEKER

L'avocat Robert De Baerdemaeker préside l'Ordre des barreaux francophones et germanophone de Belgique (OBFG). Il nous parle de sa fonction, des défis qui attendent la justice et de son Woluwe...

Wolumag : Qu'est-ce que l'OBFG et quel est le rôle de son président ?

R. De B. : Je préside l'Ordre des barreaux francophones, qui sont au nombre de treize, et germanophone, il n'y en a qu'un, soit quatorze au total. Le président exerce un rôle de fonction réglementaire, de formation, de représentation des avocats à l'extérieur et, plus généralement, de défense des justiciables.

WM : Quels sont les défis qui vous attendent ?

R. De B. : D'abord, comme tout un chacun, l'avenir du pays... Est-ce qu'on va défédéraliser la justice, par exemple ? Mon rôle est de veiller à ce qu'on aille vers un mieux pour le justiciable. Mon devoir est d'être au service de la population. A cet égard, je suis très attentif à la mise en œuvre de l'Arrêt Salduz promulgué par la Cour européenne des Droits de l'Homme et qui préconise la mise à disposition d'un avocat lors d'une garde à vue. La Belgique est en retard, or c'est un principe de droit fondamental qui ne concerne pas que les bandits. Si vous êtes par exemple impliqué dans un grave accident de circulation et placé en garde à vue, sous le choc vous risquez de dire des bêtises ou d'être rudoyé. La présence d'un avocat peut s'avérer très précieuse.

WM : Dans le même esprit, vous êtes aussi très attaché à la déontologie...

R. De B. : Je dispense un cours de déontologie des professions judiciaires à Louvain-la-Neuve. Et je constate un vif intérêt des jeunes pour les valeurs, c'est encourageant et rassurant. Il se passe des choses positives et j'ai la chance d'en être le témoin et l'artisan. Le fait de donner ce cours est un turbo et un retour à la recherche de valeurs centré sur la confiance.

WM : Quel est votre rapport à la commune de Woluwe-Saint-Pierre, manifestement très prisée des avocats qui sont nombreux à y avoir élu domicile ?

R. De B. : J'y ai vécu en deux temps. Je m'y suis marié en 1982, puis j'ai émigré vers Saint-Gilles. Je suis revenu m'y installer en 1993, dans une maison ancienne de caractère de la rue Eggerickx qu'avait habitée l'écrivain Marie Denis. Un coup de foudre. Woluwe-Saint-Pierre est une commune très agréable, aérée et très centrale. Le rond-point Montgomery n'est pas loin de là où je vis. Woluwe-Saint-Pierre, c'est un peu la campagne à la ville. Les enfants y bénéficient aussi d'un excellent environnement.



WM : Quel événement récent vous a marqué dans la vie de la commune ?

R. De B. : Sans conteste l'inauguration du prolongement de la ligne de tram 94. J'y ai assisté en présence du bourgmestre. C'est fondamental pour la commune, un événement qui constitue une ouverture de plus avec un moyen de transport collectif, propre et de surface. Assister à pareille inauguration, en ville, au XXI^e siècle n'est pas anodin...



Pourquoi vendre en viager ?

Vendre en viager est la solution choisie par de nombreux seniors afin de recevoir un capital important ainsi qu'une rente mensuelle indexée et nette d'impôt. Le viager peut être libre ou occupé. Demandez une étude viagère personnalisée et gratuite de votre bien immobilier.

Nos experts vous répondent :

02 340 16 39
www.viagerbel.be



VIAGERBEL

Av. Franklin Roosevelt, 112 b.5 - 1050 Bruxelles - T. 02 340 16 39

"Experts Immobiliers Agréés I.P.I. : 101.987 - 501.482"



NOCES DE DIAMANT ♥ 20 AOÛT 2011

Le 20 août 2011, **Monsieur et Madame Blondeau-Goethals** ont célébré leurs 60 ans de mariage. Ils s'étaient unis le 16.08.1951 à Courtrai et se sont installés à Woluwe-Saint-Pierre depuis plus de 50 ans. Ils ont 4 enfants, 14 petits-enfants et 5 arrière-petits-enfants.



NOCES DE DIAMANT ♥ 20 AOÛT 2011

Le 20 août 2011, **Monsieur et Madame Baijot-Dufrane** ont célébré leurs 60 ans de vie commune. Tous deux enseignants, ils s'étaient mariés le 25.07.51. Très attachés à leur famille, ils ont 6 enfants, 13 petits-enfants et 2 arrière-petits-enfants.



NOCES D'OR 26 AOÛT 2011

Cinquante ans précisément après s'être dit oui, **Monsieur et Madame Hommelez-Varlez** ont célébré leurs noces d'or en présence du bourgmestre Willem Draps. Ils ont deux enfants et cinq petits-enfants.



NOCES DE DIAMANT ♥ 25 AOÛT 2011

Monsieur et Madame Thys-Capoen ont fêté leurs noces de diamant très exactement 60 ans après avoir convolé le 25 août 1951 à Woluwe-Saint-Lambert. Ils ont une fille, trois petits-fils ainsi qu'une arrière-petite-fille.



NOCES DE BRILLANT ♥ 26 AOÛT 2011

Le 26 août 2011, Monsieur et Madame Rodembourg-Albert ont été reçus par le bourgmestre Willem Draps pour célébrer leurs 65 ans de mariage. Ils s'étaient mariés le 10 août 1946. Grands voyageurs, ils rendent régulièrement visite à leur plus jeune fils, prêtre au Canada. Ils attendent un 3^{ème} arrière-petit-enfant pour le mois de novembre.



NOCES DE DIAMANT ♥ 8 SEPTEMBRE 2011

Monsieur et Madame de Schorlemer-van Wassenhove s'étaient dit oui le 1er septembre 1951. Ils ont célébré leurs 60 ans d'union en présence du bourgmestre Willem Draps et de l'échevine Anne-Charlotte d'Ursel. Ils ont deux enfants et trois petits-enfants.



NOCES DE BRILLANT ♥ 10 SEPTEMBRE 2011

Le 10 septembre 2011, Monsieur et Madame Allaer-Coudron ont fêté le 65^{ème} anniversaire de leur mariage en présence du bourgmestre Willem Draps. Unis depuis le 07.09.1946, ils sont établis à WSP depuis 1952 et ont été les premiers à habiter av. Joseph Rutten, dans le quartier Sainte-Alix.



DIAMANTEN BRUILOFT ♥ 27 AUGUSTUS 11

Op 27 augustus 2011 vierden de heer en mevrouw Huyghe - Van Cauteren hun 60ste huwelijksverjaardag in het bijzijn van Carla Dejonghe. Ze trouwden op 11.08.1951 in Schaerbeek. Ze wonen in Sint-Pieters-Woluwe vanaf 1976.



NOCES D'OR ♥ 31 AOÛT 2011

Monsieur et Madame Van Elst-Claes ont célébré leurs 50 ans de mariage jour pour jour après s'être unis le 31 août 1961. Ils ont 4 enfants et 17 petits-enfants.



NOCES D'OR 3 SEPTEMBRE 2011

Monsieur et Madame Van Assche-Campo ont célébré leurs noces d'or. Ils s'étaient mariés le 9 septembre 1961. Monsieur est passionné de jardinage et de bricolage. Madame est férue de lecture. Ils ont 3 enfants et 7 petits-enfants.



NOCES DE BRILLANT 3 SEPTEMBRE '11

Le 3 septembre '11, le bourgmestre Willem Draps recevait Monsieur et Madame Demets-Paeckmeyer à l'occasion de leur 65^{ème} anniversaire de mariage. Ils ont convolé le 24.08.1946 et participé à de nombreux concours de danse dans leur jeunesse. Famille nombreuse, les époux partent souvent en vacances avec leurs enfants, petits-enfants et arrière-petits-enfants.



NOCES D'OR 10 SEPTEMBRE 2011

Le 10 septembre 2011, le bourgmestre Willem Draps accueillait Monsieur et Madame Rozberg-Zaludkowski, mariés depuis 50 ans. Ils se sont installés à WSP dès 1971. Médecin de renom, Monsieur a dirigé le service de cardiologie du CHU Saint-Pierre. Madame s'est quant à elle épanouie en tant que dessinatrice, peintre, illustratrice et créatrice en publicité.

*Ils ont fêté
leurs noces*







QUE WOLUWE EST BELLE VUE DU CIEL...

A bord d'un hélicoptère, le photographe Simon Schmitt a survolé Woluwe-Saint-Pierre à basse altitude pour saisir la beauté contrastée de ses différents quartiers : du Chant d'Oiseau aux Venelles, de Sainte-Alix au parc de la Woluwe, du Centre sportif au Palais Stoclet, il a capté sous des angles variés toutes les richesses naturelles et patrimoniales de la commune. A découvrir en détail sur notre site en ligne www.wolumag.be, vous y repérez peut-être le toit de votre maison...





JOURNÉE SANS VOITURE

Brocante, espace zen, découvertes culinaires, forêt enchantée, fanfares et spectacles, initiation au vélo,... : même si la pluie a quelque peu refroidi les enthousiasmes, la journée sans voiture du 18 septembre s'est déroulée dans une ambiance conviviale et festive sur le parvis Sainte-Alix et le long de la rue au Bois. Loin des gaz d'échappement et pour le plus grand plaisir des cyclistes en herbe.



la forêt enchantée au Parvis Ste Alix

LA THAÏLANDE ILLUMINE LA PLACE DUMON

Les caprices de la météo n'ont pas empêché des milliers de personnes de converger vers la place Dumon, le dimanche 11 septembre, pour assister à la 6ème édition d'Essence of Thailand, rehaussée par la présence du nouvel ambassadeur, Mr Apichart Chinwanno. Au menu des festivités : un florilège de parfums alléchants, de mets savoureux, de danses gracieuses et de démonstrations de boxe thaïlandaise. Les plus audacieux auront même profité d'un massage traditionnel. De quoi repartir du bon pied vers la prochaine édition !



Le nouvel ambassadeur de Thaïlande, Mr Apichart Chinwanno, remet symboliquement au Bourgmestre, Willem Draps, des produits traditionnels de son pays.





TENNIS CLUB "LES EGLANTIERS" UNE BALLE JAUNE ENTRE LES GOUTTES

C'est le dimanche 4 septembre que s'est clôturée la 35^e édition du tournoi de tennis du T.C. Les Eglantiers, à Sportcity. Plus de 680 joueurs, jeunes et adultes, y ont participé. Grâce à un spectacle de qualité et des graines de champion en devenir, le tournoi aura offert des moments de plaisir et de joie aux nombreux amateurs de la petite balle jaune. Notons au passage que l'organisation a dû faire preuve de beaucoup d'imagination pour permettre à tout ce monde de jouer en si peu de temps, vu les conditions météorologiques désastreuses. Nous tenions à remercier la collaboration du T.C. L'Ombrage et de l'Orée. Toutes nos félicitations aux joueurs et joueuses, ainsi qu'à Daniel Lagase, l'organisateur et Président de club, ainsi qu'à M. Bernard Wattiez, le juge arbitre. Merci aux nombreux sponsors et à l'école de tennis « ATA » pour leur collaboration et rendez-vous pour le tournoi 2012. Pour trouver tous les résultats, n'hésitez pas à visiter le site www.tournoi.org. Et place, dorénavant, aux travaux de rénovation des courts au club Les Eglantiers. Ils ont débuté en septembre et se prolongeront pendant plusieurs mois. A l'arrivée, ce sera tout bénéfique pour nos tennismen.

LES GÉANTS DE SORTIE À LA BRADERIE DE KONKEL

Malgré les caprices de la météo, la traditionnelle braderie de la rue Konkél n'a pas démenti, le 4 septembre dernier, le succès populaire qu'elle remporte chaque année. La manifestation, portée à bout de bras par les habitants de la rue, emmenés par Mesdames Paquot et Franssen, a vu défiler les géants de la commune. Devant l'enthousiasme des habitants, le périmètre de la braderie qui constitue un trait d'union entre les deux Woluwe pourrait s'étendre à l'avenir...



TIFFANYS



Bagheera By Tiffanys

Place Dumon 8

1150 Stockel

Tél: 02/772 77 79

*Accento - Armani Jeans – Brax – D.Exterior – Epice – Fraas – Gerard Darel – Gigue – Jeff
Le Tricot Perugia – Les Cordes – Majestic Super 3 – Maliparmi – Max Mara Weekend
Moncler - Nationality – Oakwood – Pyaar – Titto - Xandres*

www.tiffanys.be

Ouvert de 9h30 – 18h30



DERBY WOLUSAMPÉTRUSIEN EN HOCKEY

Le premier derby de la saison a tenu toutes ses promesses sur le terrain de l'Ombrage, les joueurs des deux formations affichant une concentration à la mesure de l'enjeu dès l'ouverture de la rencontre. Mais ce sont les visiteurs qui s'en sont retournés avec la victoire au bout de la crosse. Le match retour aura un sérieux air de revanche...



Le bourgmestre, Willem Draps, Jean-Michel Martin et l'Echevin Damien De Keyzer ont été bien reçus par Mr Feller du Club de l'Ombrage



DATE/DATUM	HEURE/JUR	ACTIVITÉ/ACTIVITEIT	LIEU/PLAATS	REMARQUE/OPMERKING
Jusqu'au 30/10	Heures d'ouverture de la médiathèque	Exposition de photos de «Rise Kriss Pics»	Médiathèque Av. Charles Thielemans 93	Entrée gratuite
01/10/2011	20h30	Christophe	Auditorium du Centre culturel 93 av. Charles Thielemans	Chanson française. Billetterie : www.art-culture.be ou 02/773.05.81
02/10/2011	De 9 à 13h	Brocante de quartier	Centre communautaire Kontakt av. Orban 54	
05/10/2011	20h30	Eloge de l'oisiveté	Centre culturel 93 av. Charles Thielemans	Théâtre. Billetterie : www.art-culture.be ou 02/773.05.81
06/10/2011	De 10 à 11h	Bouquin Câlin	Bibliothèque du Centre	Pour les enfants de 0 à 3 ans. Rens. 02.773.05.83
06/10/2011	A 20h	Conférence : le don d'organes	Salle Capart du Centre culturel	Entrée gratuite. Rens. 02/773.07.48
Du 8/10 au 29/10/2011	Permanent	Art en vitrine	Dans 70 commerces de la commune (voir p.38-39)	Infos et votes : 02-773.05.36 – vplenevaux@woluwe1150.irisnet.be
08/10/2011	De 10 à 10h30	Bouquin Câlin	Bibliothèque du Chant d'Oiseau	Pour les enfants de 0 à 3 ans. Rens. 02.773.06.71
08/10/2011	De 14 à 16h	Atelier « Raconte-moi des histoires autrement »	Bibliothèque du Chant d'Oiseau	Pour les adultes. Rens. 02.773.06.71
09/10/2011	A 10h30	24 ^e édition des « Foulées des Flosses »	Départ au Centre sportif, av. Salomé 2	Courses à pied de 8 et 15 km. Rens. www.enjambee.be
09/10/2011	De 6 à 13h30	Brocante couverte	Colruyt du Centre	Rens. 02/762.02.20 (de 10 à 19h)
09/10/2011	A 16 heures	Banquise – Théâtre Maât	Salle Fabry du Centre culturel 93 av. Charles Thielemans	Jeune public. Billetterie : www.art-culture.be ou 02/773.05.81
10/11/2011	A 20h	Conférence : les jouets de Saint-Nicolas	Salle Capart du Centre culturel	Entrée gratuite. Rens. 02/773.07.48
10/10/2011	20u15	De Mannen	Cultureel Centrum	Info 02/773.05.92
12/10/2011	A 20h30	La chute	Cabaret du Centre culturel 93 av. Charles Thielemans	Théâtre. Billetterie : www.art-culture.be ou 02/773.05.81
Du 12/10 au 05/11/2011	Heures d'ouverture des bibliothèques	Fureur de Lire	Réseau des bibliothèques francophones	Tout public
13/10/2011	A 20h30	Pink Turtle	Auditorium du Centre culturel 93 av. Charles Thielemans	Swing. Billetterie : www.art-culture.be ou 02/773.05.81
13/10/2011	A partir de 14h30	Thé dansant	Centre communautaire de Joli-Bois 100 av. du Haras	Info : 02/773.05.32
15/10/2011	A 20h30	L'Illuminé	Auditorium du Centre culturel 93 av. Charles Thielemans	Théâtre. Billetterie : www.art-culture.be ou 02/773.05.81
15/10/2011	De 14 à 15h	Heure du Conte « Spéciale Fureur de Lire »	Bibliothèque du Centre	Pour les enfants de 4 à 8 ans. Rens. 02.773.05.83
15/10/2011	De 14 à 17h	Ateliers animés par Philippe Brasseur, auteur-illustrateur	Bibliothèque du Centre	Tout public. Rens. 02.773.05.83 ou 02.773.06.71
15/10/2011	De 17 à 18h	Vernissage de l'exposition « 20 auteurs-illustrateurs belges »	Bibliothèque du Centre	Tout public. Rens. 02.773.05.83
16/10/2011	De 10h à 12h	Découverte de l'Arboretum de Groenendael	Rendez-vous au parking situé Tumuliweg à Groenendael (près du Bosmuseum)	Balade proposée par Natura Woluwe
20/10/2011	De 10 à 11h	Bouquin Câlin	Bibliothèque du Centre	Pour les enfants de 0 à 3 ans. Rens. 02.773.05.83
22/10/2011	De 10 à 21h	Halloween	Centre Communautaire Crousse 11, rue au Bois	Diverses animations ouvertes à tous. Rens. 02.771.83.59
22/10/2011	De 14 à 17h	Atelier « Raconte-moi des histoires autrement »	Bibliothèque du Chant d'Oiseau	Pour les adultes. Rens. 02.773.06.71
22/10/2011	De 16 à 17h	Lecture « Raconte-moi des histoires autrement »	Bibliothèque du Chant d'Oiseau	Pour les enfants de 4 à 8 ans. Rens. 02.773.06.71
23/10/2011	De 10h30 à 12h	Découverte du Parc Parmentier	Rendez-vous 19 avenue Parmentier	Balade proposée par Natura Woluwe
23/10/2011	A 16 heures	Une paire d'amis Théâtre du Papyrus	Salle Fabry du Centre culturel 93 av. Charles Thielemans	Jeune public. Billetterie : www.art-culture.be ou 02/773.05.81
24/10/2011	14h30	Conférence-débat : arnaques et pièges à éviter	Salle 150 du Centre culturel par Alexis Moerenhout (Crioc)	Inscription gratuite au 02/773.05.60 ou mbecquaert@woluwe1150.irisnet.be
24/10/2011	20u15	Achter de wolken	Cultureel Centrum	Info 02/773.05.92
25/10/2011	A 14h30 et 20h30	Des hommes et des dieux	Auditorium du Centre culturel 93 av. Charles Thielemans	Cinéma
26/10/2011	19h30	Scala & Kolacny Brothers	Théâtre Saint-Miche, rue Père Eudore Devroyestraat 1040 Bruxelles	Concert au profit des associations Enfance Tiers Monde & l'œuvre belgo-colombienne de l'Enfance. Rés. www.etmscala2011.be
26/10/2011	De 18 à 19h	Soirée Doudou « Entre chien et chat »	Bibliothèque du Centre	Pour les enfants de 2 à 5 ans. Rens. 02.773.05.83
27/10/2011	20h	Conseil Communal	Hôtel Communal	
27/10/2011	A 20h30	Richard Ruben	Auditorium du Centre culturel 93 av. Charles Thielemans	Humour. Billetterie : www.art-culture.be ou 02/773.05.81
28/10/2011	A 20h30	Été 67	Auditorium du Centre culturel 93 av. Charles Thielemans	Chanson française. Billetterie : www.art-culture.be ou 02/773.05.81

NUMÉRO DE RÉSERVATION UNIQUE POUR LE CENTRE CULTUREL DE WSP : 02/773.05.88

LES DIFFÉRENTES CATÉGORIES:

EXPOSITION

SPORT

CONCERT/RECITAL/SPECTACLE

JEUNES: SPORT, ANIMATION, LECTURE

CONFÉRENCE

CINÉMA-THÉÂTRE

ANIMATION/BROCANTE/BOURSE/FÊTE

Commerçants - Handelaars :

Montgomery - Gribaumont

1. Nature-Elle
2. Couture 2000
3. Table Saint-Pierre

Centre - Centrum

1. Urbanus
2. Aristo
3. Goossens
4. Pharmacie du Chien Vert
5. Coiffure Alizée
6. Fleur d'Ô
7. Coiffure Ingrid
8. Coiffure PHG Patrick

9. Elles disent...
10. Retouche Maria
11. Coiffure R Création
12. Schoonejans N.V.

Station/R. au Bois - Bosstr.

1. Ets. Heusy Alexis
2. Mobilparts
3. Luc Rentmeesters
4. Histoire d'Elles
5. Voyages Olivier
6. Coiffure Référence
7. Winston
8. Coiffure Gisèle Prévôt

Stockel - Stokkel

1. Bis by AS
2. Coiffure Zin Zen

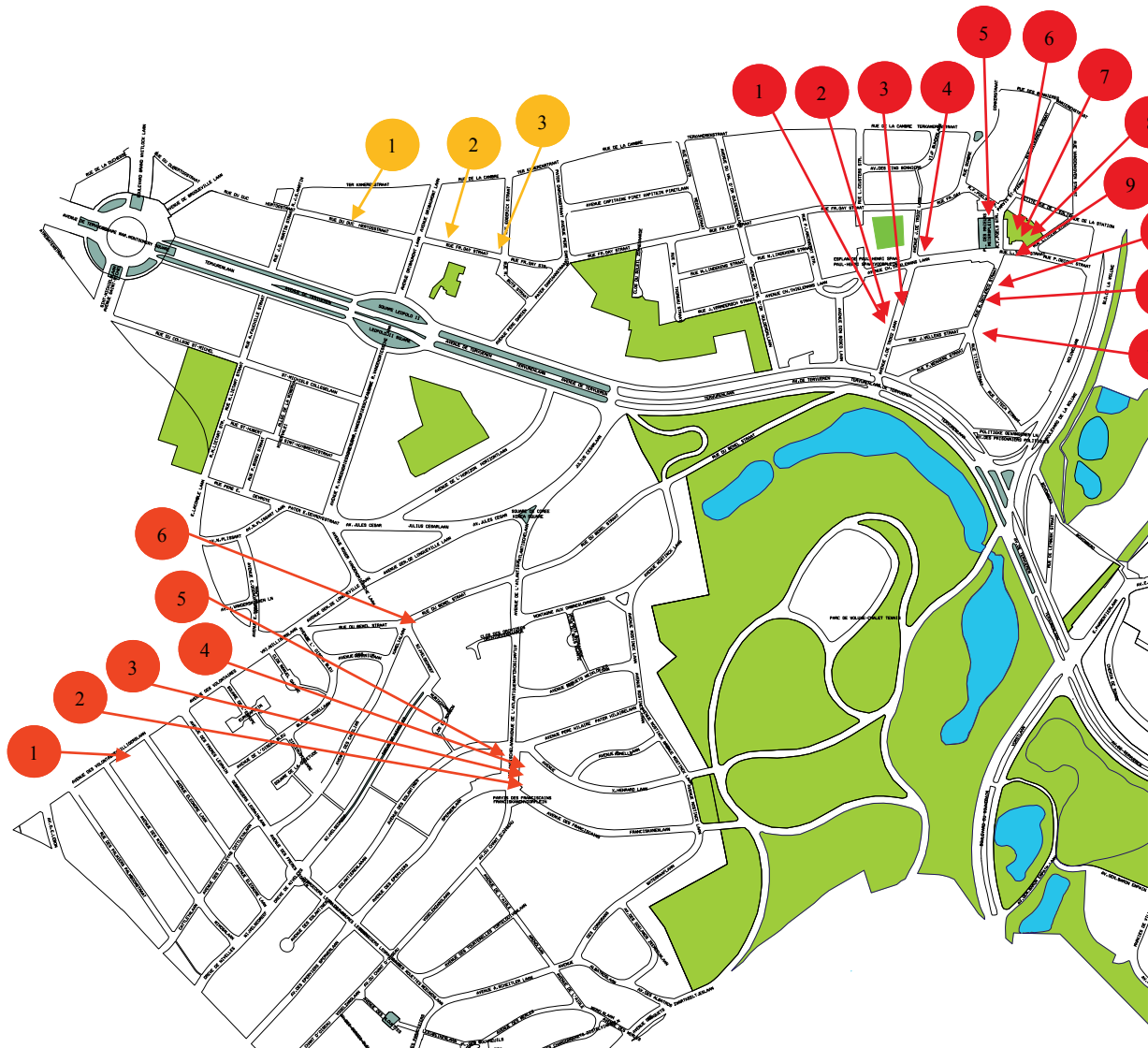
3. Antarès
4. Gentiane Institut
5. La Serre Outil
6. Espace Florilège
7. Oxfam
8. Neuhaus
9. Maison Hayoit
10. Eclat Cacao
11. Boutique Clichy
Gilance Stockel
La Foulardière
Laurence
12. Maroquinerie Myriam
13. Pharmacie Christiaens
14. Parenthèse
15. Mine de Rien
16. Les As du Placard

17. Home Literie
18. L'Epicurieuse
19. Plaisir en Soie
20. Colvert New
21. Mark Sound
22. AS Smartshopping
23. Kids Town
24. Coin de Table
25. Creaflor
26. Scherzo
27. Di piu
28. Présence
29. Corné Port Royal
30. Quality Lab
31. Altenloh
32. Alain Afflelou
33. Opticien Michiels

Artistes

Artiesten :

Beeckmans M.A.
Bona
Brouxhon Serge
Brouyaux M.-A.
Cagli Paula
De Cuyper Vincent
De Decker Elisabeth
Depaep Dominique
Depaep Jean
Dhem M. J.
Gaby
Gallart Sylvia
Geenen Jaap
Génie Karin
Gouders Patrick
Graindor Christine
Hennart Cécile
Hoyois Nicole
Jeff
Kockaert Léo
Larock Arielle
Lfiz
Madette
Larock Arielle
Pavard Xavier
Richelot Francine
Silvio
Speliers Jean
Stan Arte
Tenzer Françoise
Toth
Toubeau Janine
Verhoest-Hantzen



4e édition - 4e editie : ART

Du 8 au 29 octobre 2011, la commune organise la 4^{ème} édition d' "Art en Vitrine". L'idée est d'associer pendant 3 semaines, vous aurez l'occasion de les découvrir. A l'issue de cette exposition peu ordinaire, plus intéressante que la traditionnelle, vous recevrez une brochure avec le plan et la liste des artistes et des commerçants participants et un talon pour voter. Ce talon sera remis à la commune. La remise des prix aura lieu **le jeudi 27 octobre à 19h** dans la salle 150 de la Maison communale et vous serez invités à assister à la remise des prix.

Van 8 tot 29 oktober organiseert de gemeente de 4de editie van « Kunst in de Etalage » om artiesten te ontdekken. In de komende 3 weken kan u deze gaan ontdekken. Er worden verscheidene prijzen uitgedeeld, waaronder voor de beste artiesten. Hierop staat ook een strook waarmee u uw stem kan uitbrengen. De brochure is verkrijgbaar bij de gemeente. De prijsuitreiking vindt plaats op **donderdag 27 oktober om 19u** in zaal 150 van het gemeentehuis. U wordt verzocht om aanwezig te zijn bij de prijsuitreiking.



Sainte-Alix - Sinte-Aleidis

- 1. Chez Sophie
- 2. Discovery Travel
- 3. Tiroir aux surprises
- 4. Parole de Fleurs
- 5. Optolux
- 6. Le Point de beauté
- 7. Malibran

Chant d'Oiseau - Vogelzang

- 1. Coiffure Guy
- 2. Pharmacie Maryfar
- 3. Le Gourmet
- 4. Choisi fin
- 5. La Paillote
- 6. Pharmacie Lefebure



EN VITRINE - KUNST IN DE ETALAGE 2011

...ncier les artistes et les commerçants. Quelque 70 commerçants ont donc décoré leur vitrine des oeuvres d'artistes et, pendant leurs prix seront attribués, dont le prix du Public pour lequel vous êtes invités à voter. A cet effet la commune a édité une broquette brochure est disponible auprès des commerçants, à la maison communale ou sur simple demande. Vous y êtes tous cordialement invités. Infos et votes : 02.773.05.36 – vpleneaux@woluwe1150.irisnet.be.

...sten en handelaars te laten samenwerken. Een zeventigtal winkeliers gaan in hun vitrine een kunstwerk exposeren en gedu...er ook de prijs van het Publiek. De gemeente geeft een brochure uit met een plan en de lijst van deelnemende handelaars en...baar bij de deelnemende winkels, in het gemeentehuis of op aanvraag. Iedereen is van harte welkom. Alle info: 02.773.05.36 of vpleneaux@woluwe1150.irisnet.be.

LES CENTRES DE QUARTIER

CENTRE CROUSSE www.asblcentrecrousse.net 02/771.83.59 - rue au Bois 11 à 1150 Bruxelles

Le Centre vous accueillera dès le 26 octobre, le bureau (02/771.83.59) sera ouvert durant les travaux de rénovation.

PROGRAMMATION POUR LA RENTRÉE 2011/2012 :

ATELIERS ADULTES : Aquarelle, Bouquets, Cartonnage, Conversation en espagnol, Dentelle, Garnissage, Guitare, Piano, Psychodrame, Sophrologie, Antigym, Assouplissement, Atelier dos et gymnastique d'entretien, gymnastique seniors « Réharmonisation corporelle 60+ », Méthode de libération des cuirasses Qi Gong, Yoga.

NOUVEAU : "Carnets dessinés" : Mme De Brab (auteur de la BD "Sac à Puces") : 0497/35.76.90 ou c.debrab@skynet.be Confection d'un cahier illustré, carnet de route, album de famille, journal de bord, recueil de souvenirs... Notions de base du dessin réaliste et de mise en page.

*Pour les cours ci-dessous, programmés au Centre CROUSSE : Ecole d'Arts SASASA - Infos et inscriptions : www.sasasa.be ou vers le GSM 0475/201.300 *Chant (Niv 1 & 2), Photo (Niv 1 & 2), Ecriture, Sculpture, Dessin, BD, Vidéo, Pilates, Zumba, Tai Chi, Massage thaï, Psycho - connaissance de soi. Cycle de 12 cours : du 26/9/11 au 15/12/11

ATELIERS POUR ENFANTS : Art-thérapie, English is fun, Flamenco, Guitare, Piano.
Stages vacances Toussaint : le 31/10 et du 02 au 04/11/2011 - contact : 0474/83.87.17.

ACTIVITÉS PERMANENTES : Ludothèque : le mercredi de 15h à 18h ou le samedi de 10h à 12h30 / Bibliothèque anglaise : le mercredi de 15h à 17h30 ou le samedi de 10h à 12h30. / Location de salles : La Villa Crousse ouvre ses portes pour vos fêtes diverses, nombre conseillé d'invités : 75. Cuisine équipée « Horeca ». Les locaux sont libres de traiteur, brasseur, ...

AGENDA : **Le samedi 22 octobre 2011 :** Halloween. Diverses animations, ouvertes à tous de 10h à 21h.
Programme sur notre site ou sur demande.
Le dimanche 13 novembre 2011 : La « Fureur de jouer » de 11h à 17h.

CENTRE COMMUNAUTAIRE DE JOLI-BOIS

Drève des Shetlands 15 - 1150B - 02/779 91 22 - ccjb@woluwe1150.irisnet.be - www.ccjb.be

Le samedi 1er octobre de 13h30 à 18h : 2ème "bourse aux vêtements de seconde main" pour adultes et enfants organisée par le CCJB.

Le mercredi 12 octobre de 14h30 à 16h30 : ATELIER CUISINE POUR ENFANTS DE 5 A 12 ANS. Viens apprendre à cuisiner en t'amusant dans la nouvelle cuisine équipée du Centre Communautaire de Joli Bois

Le jeudi 13 octobre de 14h30 à 18h30: THE DANSANT. A l'initiative de madame Béatrice de SPIRLET, échevine des seniors, et de madame Carla DEJONGHE, schepen van senioren, un thé dansant et une animation musicale sont organisés dans la grande salle AGORA du Centre Communautaire de Joli Bois. Un après-midi... pour danser ou tout simplement se voir. Entrée: 5 euros (gâteau-café inclus) réservation à l'avance; 7 euros à l'entrée sans réservation. Réservation : madame MARCO: 02:773 05 32

Les 14/15/21 et 22 à 20h et le 16 à 15h: THEATRE... La troupe du Théâtre des Parenthèses de Kraainem vous présente "La Soupière", une pièce écrite par Robert Lamoureux, dans une mise en scène de Marcel Thiry. Infos et réservations: Ph. van Bastelaer 02/759.86.00

Le 15 octobre de 09h00 à 17h00: journée "Place aux Enfants" organisée par la commune de WSP. INFOS: adeltombe@woluwe1150.irisnet.be

Le mercredi 26 octobre de 14h30 à 16h30 : ATELIER CUISINE POUR ENFANTS DE 5 A 12 ANS. Viens apprendre à cuisiner en t'amusant dans la nouvelle cuisine équipée du Centre Communautaire de Joli Bois

le samedi 29 octobre: Le Centre Communautaire de Joli Bois organise son premier "Halloween à Joli Bois" en collaboration étroite avec les habitants du quartier. Départ à 16 h30 de la place Dewandre, le cortège passera dans les rues avoisinantes avec un arrêt Parvis Sainte-Alix et, vers 18 heures, arrivée au Centre Communautaire avec la visite de la maison hantée. Il y aura des histoires de sorcières et de la potion magique offerte par le CCJB.

ENTREE GRATUITE. infos sur l'événement au 02/779.91.22

PLUS D'INFORMATIONS ET DE DÉTAILS SUR WWW.CCJB.BE

MAISON DE QUARTIER VILLA FRANÇOIS GAY

Rue François Gay, 326 -

1150B - 02/772.86.89 - www.villa-françoisgay.be

Les programmes de la saison 2011-2012 seront sur le site internet Portes ouvertes et inscriptions mercredi 14 octobre 2011, les inscriptions peuvent se prendre en dehors de ce jour-là directement auprès des animateurs. villafgay@hotmail.com

	Lundi	Mardi	Mercredi	Jeudi	Vendredi	Samedi
Matin						
Après-midi						
Soir						

Couture	Dessin
Bridge	Guitare
Whist	Echecs
Magie	Reliure
Couture-Stylisme	Salsa
	Yoga
Relaxation par la Sophrologie	Langues
	Tables de conversation



CENTRE COMMUNAUTAIRE DU CHANT D'OISEAU

Av. du Chant d'Oiseau, 40 – 1150 B - 02/673.76.73. - www.everyoneweb.fr/CCCO - ccco@woluwe1150.irisnet.be

Cette année 2011 pourra être considérée comme l'année des enfants. De nombreuses activités leur seront dédiées. Elles se dérouleront durant le cours de l'année au Centre Communautaire du Chant d'Oiseau. Ces activités prendront la forme d'une activité le mercredi après-midi, de stages pendant les vacances et bien d'autres...

LE 6 DÉCEMBRE, saint Nicolas viendra nous rendre visite au Centre. Vous êtes tous les bienvenus...

Le Centre vous proposera également de nombreuses conférences sur des thèmes variés.

ACTIVITÉS PERMANENTES POUR TOUS...

LANGUES : - **Anglais** : Mme Vande Wal 02/660.44.36 et Pam Hamilton 0475/59.78.48 - **Français** : table de conversation et cours pour débutants Mme Toullec 0479/73.24.05 - **Italien** : "Mundula" Mme Tremblay 02/673.76.73

JEUX ET RENCONTRES : - **Jeux de cartes whist et bridge** (3x20) Mme Huyghe 02/770.28.18 - **Echecs** M. Van Landewijck 02/736.89.26 - **Table de l'Amitié** Mme Sablon 02/673.76.73 - **Pyramide** Mme Jacob 02/735.69.17

EXPRESSIONS ARTISTIQUES : - **Club des poètes** Mme de Lavansy 02/512.65.64 - **Atelier de lecture** Mme Bonduel 02/762.29.11 - **Atelier Théâtre Seniors** Mme Dulière 02/675.67.27 - **Art floral** Mme Jackie Timper 02/672.52.83

ACTIVITÉS CORPORELLES : - **Gymnastique** pour dames Mme Martine Renders 0473/69.09.72 - **Stretching** Véronique Vandiest 0478/75.93.00 - **Pilates** Helen Pilkington 0498/51.96.68 Site Web : hpilkington@skynet.be - **Tai Chi Chuan** Mme Wendelen 02/762.93.85 Email : bea@masterdingacademy.eu - **Qi Gong** Jean-Jacques Vierendeels 0476/93.39.59 et Vincent Blondiau 0498/12.75.77 Email : info@mingmen.be - **MLC** Mme Guldix 0479/50.51.84 et Mme Crousse 0485/40.10.24 - **Gymsana "Prévention des chutes"** Mme Jeanne Savez 0479/52.02.26

ET ENCORE... : - **"Club Escapades"** : promenades pédestres en Brabant wallon Mr. Robert Vennin 02/771.32.00 ou 0473/12.38.28 - **Sociaal Vervoer Brussel** : si vous avez un problème de déplacement 02/544.12.44 - **Réunions Weight Watchers**: Vanessa Calabro 0488/98.48.67 - **Réunions AA** : 010/61.61.16

POUR VOUS RESTAURER
Club Resto Communautaire : Table d'Hôte mardi, mercredi et vendredi de 12h à 13h entrée, plat, dessert préparés sur place 10€ réservation la veille de 10h à 12h30 02/673.76.73

POUR VOS FESTIVITÉS... (NEW)

- Prêt gratuit de gobelets en plastique réutilisables, de 40 assiettes plastiques (Walt Disney) pour enfants et de 2 chaises hautes pour enfants 02/673.76.73 - Venez profiter de nos salles en location et de l'espace jardin meublé (Tables + Chaises) 02/673.76.73 - Venez fêter au Centre l'anniversaire de votre enfants 02/673.76.73

AGENDA

Dimanche 2 octobre 2011 et Samedi 29 octobre 2011 - de 9h30 à 17h00 Formation à l'auto-hypnose "Changement et Transformation" par Carlos Ydigoras 0472/494 871 – Site Web : <http://Hypnoconnexion.be>

Samedi 8 octobre 2011 - de 9h30 à 18h00 Atelier pratique de sensibilisation à : «La Méthode Resseguier» par Josiane Hollez et Françoise Janssens (Kinésithérapeutes formatrices).

Vendredi 14 octobre 2011 - à 20h00 Soirée d'information sur l'énergie par le Groupe Pilote du Quartier durable du Chant d'Oiseau

Dimanche 16 octobre 2011 - Journée Atelier MLC "Ma relation à l'amour" par France Agéliguldix 0479/50.51.84 - Site Web : www.franceguldix.be

Dimanche 30 octobre 2011 - Journée Atelier "Ecouter les secrets de son âme" par Olivier Hildevert 0470/54.21.79 – Email : olivierhildevert@free.fr - Site Web : www.lesames.eu



CENTRE COMMUNAUTAIRE A.R.A. : Accueil, Rencontres, Amitié

Rue de la limite, 48 1150 Bruxelles Contact: Anna Oszust 0479/13.83.33

Le centre communautaire ARA est doté d'une salle et d'une cuisine équipée pouvant accueillir une soixantaine de convives. Pour une somme modique, les habitants ont un lieu pour organiser anniversaires, fêtes familiales ou autres manifestations.

GYM BIEN-ETRE pour les « 50 ans et plus » NOUVELLE ACTIVITE. Tous les mardis matins de 9h30 à 10h30. 1re séance gratuite le 4 octobre 2011.

CREAMITIE : (mercredi matin) un groupe de dames seniors et moins valides venant coudre et broder, tricoter ou faire du patchwork, du bricolage : Struelens Madeleine : 02/772 21 30 mad.struel@gmail.com

DECALAGE ASBL organise le jeudi soir un atelier de cyclo-danse pour les personnes handicapées 02/772 19 52 info@decalage.be

CAP FAMILLE : (mercredi après-midi) : animations pour enfants (atelier théâtre, vidéo, visites d'expositions)...02/772 50 95 edd.capfamille@yahoo.fr

KIBUBU CLUB DE RUGBY. L'école des Jeunes mercredi, vendredi, samedi : R. Pierson 0496/50 45 94 рпиersonbob@yahoo.fr



Kontakt

GEMEENSCHAPSCENTRUM

Kontakt is het Nederlandstalig gemeenschapcentrum van Sint-Pieters-Woluwe. U kan er terecht voor alle-
rhande cursussen: taallessen, conversatietafels, crea-
tieve ateliers.. Kontakt organiseert ook verschillende
culturele activiteiten als tentoonstellingen, lezingen en
culturele rondleidingen. Er kunnen tevens aan democra-
tische prijzen lokalen gehuurd worden voor activiteiten
als vergaderingen, repetities of feestjes.

**GC Kontakt - Orbanlaan 54 - 1150 Sint-Pieters-Wo-
luwe - 02 762 37 74 - kontakt@vgc.be
<http://kontakt.vgc.be>**

UITZONDERLIJKE RONDLEIDING IN DE MOOI-BOSWIJK

Uniek aan deze wandeling, onder leiding van natuurgids Arnold
Windey, is dat de gids niet enkel tekst en uitleg zal geven over de
grote variëteit aan planten en bomen, maar dat hij ook aandacht zal
schenken aan de geschiedenis van deze wijk.

Tijdens deze toer zal blijken dat niet alleen de bevolking van de
gemeente een grote verscheidenheid kent, maar ook de planten
blijken uit alle windstreken van de planeet te komen. Of wist u dat er
alleen al in deze buurt blauwe Atlasceders, Perzische slaapbomen,
kale Japanse esdoorns, Chinese vernisbomen.. en -niet ver van de
Sinte-Aleiskerk- Antarctische beuken groeien? De nabijheid van
het bos, waar we als de tijd het toe laat even zullen passeren, is daar
niet vreemd aan.

Maar zoals gezegd, zal u ook meer leren over het ontstaan en de
groei van deze relatief jonge wijk. De gids leidt u langs het Sinte-
Aleidisvoorplein. Hier in de buurt stond lang een boerderij die
een communistisch geïnspireerde commune huisvestte onder de
bevolgen leiding van de idealistische anarchist Emile Chapelier. Maar
de gids doorkruist ook de 'Oude Wijk' of de 'Maroc' en u leert hoe
deze buurten zich ontwikkelden en waaraan ze hun naam te danken
hebben.

Kortom, een wandeling die ook leerrijk zal zijn voor mensen die de
wijk al (denken te) kennen. Trouwens, voor de kleinsten die aan de
wandeling deelnemen, heeft de gids een verrassing in petto!

PRIJS: 2,5 (ONDER 12 JAAR GRATIS)

AFSPRAAKPLAATS: BOSRANDPLEIN, NR 493/495

TIJDSTIP: 14U-16U

FOTOTENTOONSTELLING: MALTESER LANDSCHAPPEN

Iedereen droomt wel eens weg van exotische reisbestemmingen
zoals het piepkleine eiland Malta. Professioneel fotograaf Joe Dema-
nuele is er geboren en getogen. In z'n vrije tijd trekt hij er op uit om
deze parel uit alle mogelijke hoeken op camera vast te leggen. Het
resultaat kan u binnenkort zelf bewonderen in GC Kontakt.

GEMOED

Voor zijn achtste verjaardag kreeg Demanuele zijn eerste fototoestel-
letje. Op zijn dertiende experimenteerde de man met foto-ontwik-
keling, en drie jaar later kon hij zich na een zomer hard werken voor
het eerst een ietwat degelijk apparaat aanschaffen. Al gauw deden
familie, vrienden en kennissen beroep op Joe voor allerhande fami-
liekiekjes of fotomateriaal van ander moois. Nadien trad hij toe tot
The Malta Photographic Society waar hij met zijn plaatjes maande-
lijks aan wedstrijden deelnam. Sindsdien viel Demanuele het geluk
ten deel te kunnen publiceren in binnen- en buitenlandse kranten,
magazines en boeken.

Zijn werk bestaat voornamelijk uit portretten en inte-
rieurs. Wanneer Joe landschappen kiekt, is dat eigenlijk puur voor
zijn plezier. In ieder geval benadrukt de man dat hij in een bepaalde
gemoedstoestand dient te verkeren, wil hij in staat zijn een -naar zijn
normen- kwalitatieve landschapsfoto te produceren. Het grootste
genoegen scheidt Demanuele in het zien overspringen van emoties
van de foto naar de toeschouwer.

Deze Maltese fotograaf houdt er van om de pure schoon-
heid weer te geven van hetgeen hij fotografeert. Hij zweert bij
traditionele fototechnieken, aangezien die ongeëvenaarde resultaten
zouden opleveren.

MALTA IN KONTAKT

Wordt het weer in oktober al wat guurder? Kom dan genieten van
deze Zuiderse fototentoonstelling. Het ruige, Maltese landschap bes-
taat vooral uit rotsachtige formaties, talloze baaien en inhammen en
in het noordwesten enkele zandstranden. De unieke manier waarop
deze pracht op de lens vastgelegd wordt, maakt een bezoekje zeker
de moeite waard.

14/10 VRIJDAG

Malteser landschappen

Fototentoonstelling Joe Demanuele

Tijdstip: Vernissage: 19u30. Tot 30/10 tijdens openingsuren GC
Kontakt.



LA MÉDIATHÈQUE

Ce mois-ci, la Médiathèque vous propose dans son espace exposition un photographe à découvrir absolument !

CHRISTOPHE MÉLANGE - répondant à l'appellation Rise Kriss Pics dans le monde virtuel - est un artiste belge mêlant photographie, mise en scène et art digital afin de laisser s'exprimer son univers.

Son parcours commence par la réalisation de portraits de type éditorial qui lui permettront d'acquérir une technique riche et variée dans le domaine de la retouche.

Vite lassé par les compositions classiques et le rendu fade et conventionnel de ce type de cliché, il décide de pimenter ses images lisses et impeccables en les malmenant.

Commence alors un travail basé sur un mariage de contraires et de contrastes donnant naissance à des oppositions

visuelles dérangeantes mais également fascinantes, où la beauté côtoie la laideur et où l'élégance devient malsaine.

Son évolution se prolonge dans la noirceur lorsque, inspiré par une scène marquante d'un film d'horreur, il décide de s'aventurer dans le monde tourmenté des phobies, des cauchemars et de l'effroi. Terreurs d'enfants ou frayeurs adultes, le domaine regorge de richesses à exploiter graphiquement et en devient son domaine de prédilection.

Étonnant pour certains ou repoussant pour d'autres, l'univers de Rise Kriss Pics se découvre à la Médiathèque de Woluwe-Saint-Pierre pendant tout le mois d'octobre.



SI VOUS SOUHAITEZ EXPOSER DANS NOTRE ESPACE, CONTACTEZ-NOUS.

A très bientôt.

L'équipe de la Médiathèque communale de Woluwe-Saint-Pierre

NOS HEURES D'OUVERTURE

MARDI / MERCREDI / JEUDI 12h30>18h30

VENDREDI 12h30>19h

SAMEDI 10h30>18h30

TÉL: 02 773 05 84

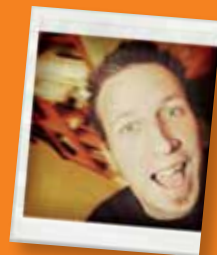
wsp@lamediatheque.be / www.lamediatheque.be

NOS MÉDIATHÉCAIRES



PATRICIA VANDENTHOREN

Resp. musique et histoires pour enfants, cinéma documentaire, chanson française



DIDIER VANEESBECK

Resp. cinéma, musique afro-américaine, musique de films et jeux



FRANÇOIS HAUTOT

Resp. rock, variété, cdrom documentaires et de langues

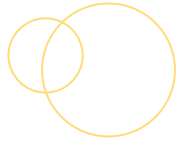


BENJAMIN LEROT

Resp. jazz, musique du monde et collection littérature cd audio

GRAND CONCOURS / GROTE WEDSTRIJD

DÉCOUVREZ LE LIEU MYSTÈRE ET GAGNEZ / WIE DE GEHEIMZINNIGE PLAATS KENT EN WIN !



COMMENT ?

Chaque mois, nous publions une carte postale ancienne de WSP. Reconnaissez ce lieu et répondez en remplissant le formulaire en ligne (sur www.wolumag.info/concours), **avant le 15 octobre 2011**. Les gagnants seront tirés au sort parmi les bonnes réponses. (règlement complet sur www.wolumag.info/concours)



HOE ?

Elke maand publiceren wij een oude postkaart met de afbeelding van een geheimzinnige plaats in SPW. Herken deze plaats en vul het formulier in (op www.wolumag.info/wedstrijd) **vóór 15 oktober 2011**. De winnaars zullen getrokken worden uit de goede antwoorden. (volledig reglement op www.wolumag.info/concours).

Un indice : ce restaurant existe toujours !

A GAGNER/TE WINNEN :

Les trois gagnants, tirés au sort, remporteront un prix en vin ou champagne d'une valeur de 30 euros.

De drie winnaars, bij loting gekozen, zullen een prijs onder de vorm van wijn of champagne krijgen ter waarde van 30 euro.

LES GAGNANTS / DE WINNAARS

Il fallait répondre/Het goede antwoord was:
La Route Gouvernementale vue de l'avenue François Peeters.

Les gagnants/ De winnaars
1ER PRIX/1STE PRIJS: Anne-Marie Sanders
2È PRIX/2DE PRIJS: Francine Serckx
3È PRIX/3DE PRIJS: Danielle Caron



L'expérience
et
la jeunesse,
avec une équipe renforcée

Promotion d'automne

-20%

Jusqu'au 31/10/2011
Tot met

Drève de Nivelles, 127
1150 Woluwe-Saint-Pierre
T: 02/672.98.90

www.eurocleaning1150.be

EUROCLEANING

Nettoyage à Sec - Blanchisserie

Maître teinturier depuis 50 ans, nous perpétons la tradition de nettoyer et redonner de la fraîcheur à vos vêtements, pièces en tissus de votre maison et lieu professionnel.

Services de nettoyage et repassage pour une vaste gamme de textiles :

Vos vêtements
Votre linge de maison
Vos cuirs, daims et fourrures
Vos tapis
Vos tentures et voiles
Vos vêtements de cérémonie, tissus délicats
Edredons, couvertures, draps
Tapis
Salons déhoussables



PETITE HISTOIRE DU NOM DES RUES DE WOLUWE-SAINT-PIERRE

PAR PIERRE FALKENBACK SECRÉTAIRE COMMUNAL HONORAIRE



LA CITÉ DE L'AMITIÉ:

Madame Ganshof van der Meersch a offert à l'ASBL " Association Nationale pour le Logement des Handicapés " cinq hectares de terrain, à condition que les logements à construire soient adaptés puis attribués à 15% de handicapés en chaise roulante.

Le but étant de :

- promouvoir l'intégration sociale des personnes handicapées parmi les valides, en leur procurant un logement adapté dans un environnement qui leur est entièrement accessible ;
- leur permettre de vivre chez eux en concrétisant leur légitime désir d'autonomie et d'indépendance.

La "Société Nationale du Logement" a financé les travaux et construit, en 1978, une première phase du projet avec 329 logements sur trois hectares du site où la commune de Woluwe-Saint-Pierre a participé au financement de certains services.

L'ensemble est entièrement occupé depuis 1980.

Un certain nombre de voiries a été tracé, des noms assez poétiques

leur ont été attribués:

- ANGLE JAUNE (RUE DE L')**
- CIEL BLEU (RUE DU)**
- DEMI-LUNE (PLACE DE LA)**
- FLEUR D'ORANGER (RUE DE LA)**
- HERBES SAUVAGES (CARRÉ AUX)**
- TEMPS DES CERISES (RUE DU)**

sushi's

NOUVEAU - NIEUW - NEW

SUSHI'S STOCKEL
88, rue de l'Eglise - 1150 Woluwé-Saint-Pierre
 (à côté du Match de Stockel Square)
02/762.62.62

OUVERT - OPEN

lundi-jeudi
 maandag-donderdag
 monday-thursday
 11h30-14h30 / 17h30-22h00

vendredi-vrijdag-friday
 11h30-14h30 / 17h30-22h30

samedi-zaterdag-saturday
 11h30-22h30

SUR PLACE - TERPLAATS - EAT IN
À EMPORTER - MEENEMEN - TAKE AWAY
LIVRAISON - LEVERING - DELIVERY*

* Zone de livraison limitée - Beperkte levering gebied - Limited delivery area

resto-sushis.com





BELISOL CHASSIS ET PORTES

PVC – ALUMINIUM – BOIS

La compétence Belisol vous accompagne pour la vie.

Les professionnels de Belisol, vous conseilleront au mieux et vous proposeront toujours la solution adaptée à votre style de vie et à votre habitation.

- Châssis et portes sur mesure en PVC, aluminium et bois avec 10 ans de garantie
- Conseils pour l'obtention de primes et financements possibles
- Rénovation et maisons neuves
- Plus de 30 ans d'expérience
- Travail soigné et de qualité

Pour plus d'info: www.belisol.com



BELISOL
châssis et portes

Pour plus d'informations, visitez nos showrooms à :

BELISOL Bruxelles

Boulevard du Souverain 153 - 1160 Bruxelles
Tél. 02 772 50 40 - brussels@belisol.com

BELISOL Wavre

Chaussée de Louvain 172 - 1300 Wavre
Tél. 010 86 22 63 - wavre@belisol.com

BELISOL Waterloo

Boulevard Henri Rolin 1 - 1410 Waterloo
Tél. 02 352 60 70 - waterloo@belisol.com



WOLUJEUX

PROPOSÉS PAR MONIQUE DEBRAY / SOLUTIONS PAGE 72

SUDOKU

Complétez la grille de sorte que chaque ligne, chaque colonne, chaque carré de 3x3 contiennent les 9 lettres différentes du jeu. Lorsque vous aurez complété la grille, un mot formé de ces 9 lettres différentes s'inscrira de gauche à droite ou de haut en bas.

			3		2	4		
7		4	5					9
				4		7		
	6	9			1			
		2		9	3			
		1			4			
9			1		7		6	
3		6						8
	2							9

MOTS FLÉCHÉS

RÉUNIR	GRIVOISES	MÉPRIS		ÉPROUVÉE
MINEUR	VOLÉE DE COUPS	FIN D'INFINITIF		
PEU SONORE				
OUÏE				
		AU-DESSUS DU ROI		
		RICHE SYMBOLE		
ÉPREUVES				
ESPRIT				
		ARTICLE		
		PERROQUET		
BEAU			VASTE ÉTENDUE	DANS CE PAYS
UN TIERS				
	PASSA SOUS SILENCE			
	POSSESSIF			
RESSERRÉ				
PARTIE DE CAMPAGNE				

TIERCÉ DANS LE DÉSORDRE

à chaque ligne choisissez une des trois lettres proposées de manière à pouvoir écrire les noms de trois chanteurs en utilisant toutes les lettres.

C	I	L			
E	G	H			
A	N	L			
O	M	E			
S	R	F			
M	O	I			
A	R	A			
S	N	T			

MOTS CROISÉS

	1	2	3	4	5	6	7	8	9	10
1										
2										
3		■			■					
4							■			
5						■			■	
6			■				■			
7										■
8			■					■		
9						■				
10			■							

HORIZONTALEMENT

- 1. Il cherche toujours la petite bête. - 2. Qui captive. - 3. Note de musique. - Pares. - 4. Qui montre de la méchanceté. - Feuilleté. - 5. Ville de Syrie. - Lettres de service. - 6. Article. - Autre nom du capucin. - Période de la vie. - 7. Il facilite les embouteillages. - 8. Ainsi nommé pour la forme. - Aussi vieux. - Conjonction. - 9. Séjour des vivants. - Mille-pattes. - 10. En matière de. - Escomptes.

VERTICALEMENT

- 1. Demi-portion. - 2. A bon dos. - Occasionnées. - 3. Appendice charnu. - 4. Ustensile de cuisine. - 5. Lettre grecque. - Énormes. - 6. Affluent de l'Eure. - Divinité marine. - 7. Dieux protecteurs du foyer. - Ouverture pour violon et violoncelle. - 8. Courant alpestre. - Chaîne d'Italie. - Cité biblique. - 9. Rivière de Bretagne. - Long et menu. - 10. Sommaire. - Possessif.

REDUCTION*

6€

SUR NOTRE
NOUVEAU
LAVAGE,
LE
KÉNOLOGON

* Réduction valable du 01/10/2011 au 31/10/2011 inclus sur présentation de ce bon. Offre non-cumulable.

CAR WASH & GO



LAVAGE KÉNOLOGON, HAUTE PROTECTION



CAR WASH & GO • 2, Avenue Charles Thielmans Laan B-1150 Woluwé-Saint-Pierre
02/772.43.53 • www.carwashandgo.be

IDÉE
INTÉRIEUR

3000 m² d'idées meubles



Vive la rentrée cocoon !

Dépliant disponible sur www.idee-interieur.be



Nos coordonnées:

Idée Intérieur

La Chasse

20 Rue des Champs

1040 Etterbeek

Belgique

Tél: 02-640.47.46

Fax: 02-640.81.14

www.idee-interieur.be

Heures d'ouvertures:

Lundi - samedi: 10-18h30

Dimanche: 13-17h

Ameublement - Décoration - Extérieur - Luminaires

Salons, canapés, tables, chaises, salles à manger, dessertes, fauteuils, buffets, chambres, lits, lampes, lampadaires, bougies et senteurs, mobilier de jardin, chaises longues, ...

Education permanente : cycle de conférences 2011-2012

QUESTIONS DE SOCIÉTÉ ET NOUVELLES TECHNOLOGIES

PÉDAGOGIE ET APPRENTISSAGES

Le mercredi 26 octobre 2011 à 20h : « **Comment détecter et traiter la dysphasie chez l'enfant ?** » Qu'est-ce que la dysphasie, quels en sont les signes révélateurs, comment vivre au quotidien avec une dysphasie et apprendre à « compenser » ? Conférence animée par Sandrine Van Oost, logopède, inspirée par G. Lovenfosse et en collaboration avec l'Association des Parents d'Enfants Aphasiques et Dysphasiques.

Le mercredi 28 mars 2012 à 20h : « **Le haut potentiel chez l'enfant** ». Qu'est le haut potentiel, comment le déceler et y faire face ?

Le mercredi 25 avril 2012 à 20h : « **Le haut potentiel chez l'adulte** ». Comment agir dans la vie quotidienne et professionnelle ?

A l'approche de la période stressante des examens, Mélanie Roche, chercheuse à l'ULB, parlera des difficultés rencontrées par un enfant présentant les signes d'un haut potentiel et proposera une seconde conférence qui s'adresse directement aux adultes à « haut potentiel ».

SOCIÉTÉ ET PRÉVENTION

Le 1er décembre 2011 à 20h : « **Prévenir le suicide ? Pas tout seul** » Comment réagir à la souffrance de l'autre ? Disposons-nous de ressources pour contribuer à une démarche de prévention ? Pas tout seul en tout cas... Cette conférence est « tout public » et sera présentée par Paulette Duhaut, intervenante clinique au Centre de Prévention du Suicide. Le jeudi 8 décembre 2011 à 20h : **Atelier thématique sur la prévention du suicide pour les professionnels** par le Centre de Prévention du Suicide dans les locaux de la bibliothèque du Centre.

NOUVELLES TECHNOLOGIES

Le mercredi 16 novembre 2011 à 20h : « **Nos données sur le web, en a-t-on le contrôle ?** » comment sécuriser au maximum les données personnelles que chacun peut poster sur le net.

Le mercredi 25 janvier 2012 à 20h : « **La téléphonie à l'heure d'Internet... webmail, skype, iphone** ». Quelles sont les différentes technologies qui nous permettent de téléphoner autrement ?

Le mercredi 15 février 2012 à 20h : « **Les réseaux professionnels et non professionnels** » Etat des lieux des différents réseaux disponibles sur le web.

Le mercredi 9 mai à 20h : « **Les logiciels alternatifs** ». Comment travailler avec les logiciels gratuits disponibles sur Internet. Sont-ils efficaces, sûrs ?

Les conférences seront données par des formateurs du Centre Informatique (LCI), asbl bruxelloise qui propose des formations tout public en informatique.

Ces conférences sont gratuites et se dérouleront dans la salle 150 du Centre culturel et de Congrès de Woluwe-Saint-Pierre, 93 avenue Charles Thielemans, excepté celle du 28 mars 2012 qui aura lieu dans la salle Fabry. Pour plus d'informations : Serge de Patoul (sdepatoul@woluwe1150.irisnet.be) ou Catherine Deroover (cderoover@woluwe1150.irisnet.be)

PERMANENCE:

SERGE de PATOUL, 1^{er} ÉCHEVIN

reçoit sur rendez-vous en son cabinet de l'hôtel communal, 93 av. Charles Thielemans, contact 02 773 05 62 ou

sdepatoul@woluwe1150.irisnet.be



SERGE de PATOUL

1^{er} ÉCHEVIN

ENSEIGNEMENT FRANCOPHONE

EDUCATION PERMANENTE

COOPÉRATION INTERNATIONALE

02 773 05 07 BUREAU

02 773 05 62 Secrétariat

sdepatoul@woluwe1150.irisnet.be

Restaurant
Les Deux Maisons

Pierre DEMARTIN et son équipe espèrent vous faire passer un moment agréable en leur compagnie

Menu spécial Homard

4 services : 60€

Avec vins : 82€

(jusqu'au 15 octobre)

Menu spécial Gibier

4 services : 55€

Avec vins : 77€

5 services : 60 €

Avec vins : 82€

(à partir du 18 octobre)



81 Val des Seigneurs 1150 Bruxelles. Tél & Fax : 02 771 14 47 - Fermé le dimanche et le lundi

Du 8 au 11 décembre 2011



Marché Euro Noël

17^{ème} édition

Reste encore quelques places disponibles
pour les exposants, artisans, commerçants
de Woluwé-Saint-Pierre.

Infos et réservation:
0477 478 934

Place Dumon
Stockel

Une initiative de Wolu Events

LA COMMUNE SE MET AU COURANT

Des véhicules électriques pour l'Administration communale

Les véhicules électriques commencent à disposer d'une technologie suffisamment fiable et performante pour être utilisés à des fins professionnelles.

La Commune a ainsi testé pendant une semaine, au mois de septembre, une voiture électrique. L'enthousiasme fut généralisé puisque nous avons pu ainsi nous rendre compte de la facilité d'utilisation et de recharge du véhicule ainsi que de sa parfaite adaptation au milieu urbain.

Le Collège inscrira au budget de l'année prochaine des montants en vue de l'acquisition de plusieurs véhicules électriques qui seront attribués à différents services de l'Administration.

Ces véhicules présentent de nombreux avantages :

- **ÉCONOMIQUES** : leur consommation est très limitée et ne coûte pas cher ;

- **SILENCIEUX** : le niveau sonore est très limité ;

- **ÉCOLOGIQUES** : aucune émission de CO2 liée à l'utilisation et donc pas de pollution.

Leur recharge se fait de façon très facile avec un adaptateur, soit dans le garage de la maison communale, soit au magasin communal. La recharge complète des batteries dure 8 heures pour une autonomie de conduite de plus de 100 km. Une recharge rapide est par ailleurs possible en 40 minutes, pour autant que l'on dispose de courant triphasé, ce qui est le cas à la maison communale. Voilà un beau geste pour l'environnement et le confort de nos habitants.

Ces véhicules suivent la tendance déjà adoptée par le collège qui a décidé l'achat d'un appareil électrique « Glutton » destiné à aspirer les déchets sur la voie publique. Espérons qu'avec les progrès technologiques futurs, le parc automobile de la Commune pourra compter de nombreux véhicules électriques adaptés aux différents services à la Population.

Enfin, nous remercions Monsieur DEROANNE, habitant de Woluwe-Saint-Pierre, qui a rendu possible l'essai de la smart électrique.



DAMIEN DE KEYSER

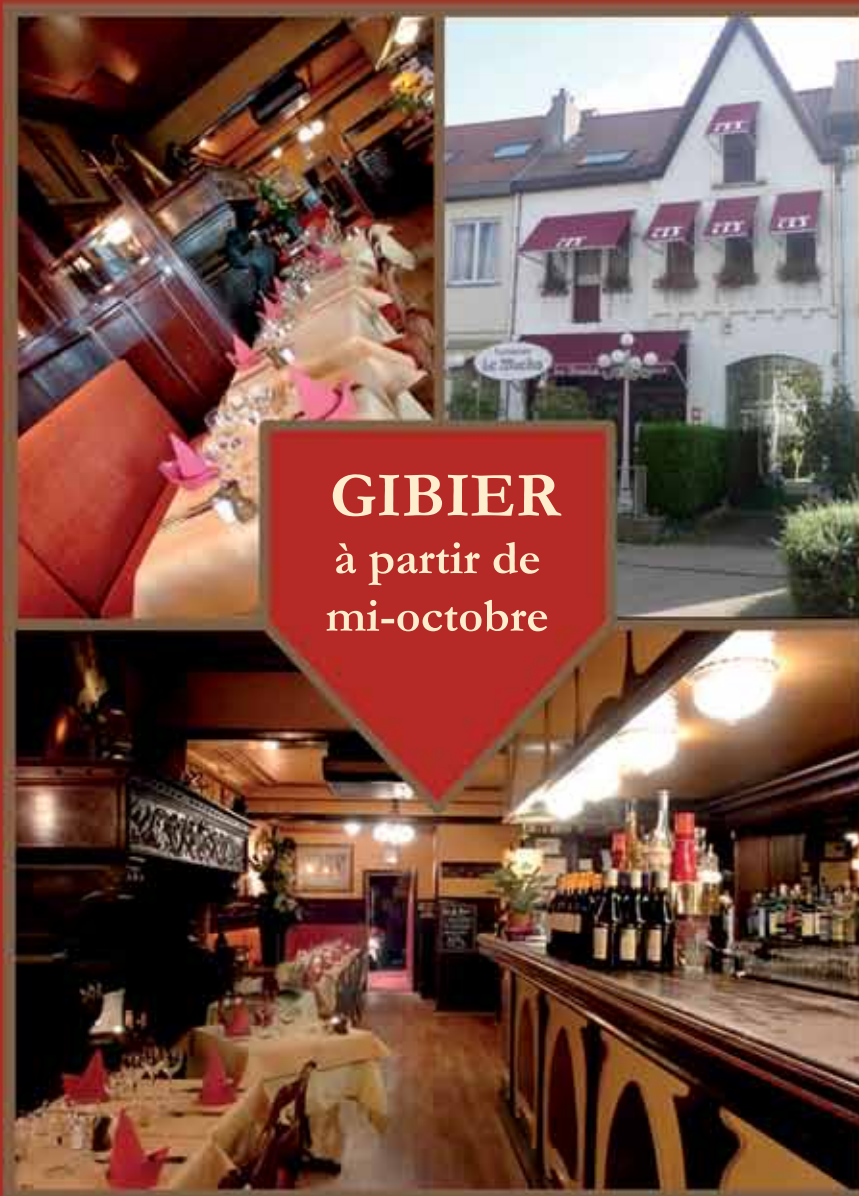
ECHEVIN
PROPRIÉTÉS COMMUNALES
LOGEMENT
EMPLOI ET CHÔMAGE
CULTES

02 773 07 73 BUREAU
02 773 07 42 Secrétariat
ddekeyser@woluwe1150.irisnet.be

Restaurant

Le Mucha

Une histoire de goût



GIBIER
à partir de
mi-octobre

Menu disponible sur www.lemucha.be

Av. Jules Du Jardin 23 - 1150 Bruxelles (Woluwé-Saint-Pierre)

Tél & Fax : 02.770.24.14 - www.lemucha.be

NOTRE ÉQUIPE DES GARDIENS DE LA PAIX ÉNERGISÉE

En cette rentrée scolaire, nous voulions mettre à l'honneur l'équipe dynamique des gardiens de la paix de la commune !
Composée d'une douzaine d'agents, elle assure une présence quotidienne aux abords des écoles et sur les trajets empruntés par les nombreux étudiants qui fréquentent nos établissements scolaires pour assurer une traversée en toute sécurité ou apporter conseil et information.

Leur mission ne s'arrête pas là : présents en équipe dans les quartiers, aux abords des commerces ou dans les espaces publics, ils assurent, par leurs observations et leur écoute,

un relais essentiel entre le citoyen et l'autorité communale. Par le rappel au respect de certaines règles communales, ils participent également au maintien de la qualité de vie dans les espaces publics et les quartiers.

Dans un souci permanent de rendre le meilleur service à la population, les membres de l'équipe suivent actuellement tour à tour la formation qui leur est destinée à l'ERAP (Ecole Régionale d'Administration Publique). De plus, notre team renforce ses collaborations avec ses partenaires de la commune, de la Police, de la STIB,...

LES RENCONTRES CITOYENNES SONT DE RETOUR

Après quelques mois d'absence, nous revenons à votre rencontre au sein même de votre quartier. Pour cette nouvelle édition, nous vous invitons à venir parler des amendes administratives.

Canettes ou papiers jetés en rue, tags, déjections canines sur le trottoir, dépôts sauvages, terrains non entretenus. Autant d'exemples d'incivilités contre lesquelles la commune s'engage à lutter en mettant en place une politique efficace de sanctions administratives.

Cette soirée de rencontre vous donnera l'occasion de comprendre qui agit, comment et pourquoi. Comment améliorer notre cadre de vie est une préoccupation constante qui nous anime et à laquelle vous êtes invité à prendre part.

Les prochaines dates sont :
3 octobre 2011 à 20h à la salle Capart du Centre Culturel, avenue Charles Thielemans 93, et le
24 octobre 2011 à 20h au Centre Communautaire de Joli-Bois.
Infos : E. Moens 02/ 773.07.25



ANNE-CHARLOTTE d'URSEL

ECHEVIN
PRÉSIDENTE DE L'ASBL PRÉVENTION-ANIMATIONS-
JEUNESSE
COORDINATION DES CENTRES DE QUARTIERS

02/773 05 61 **SECRETARIAT**
02/773 05 04 **BUREAU**
acdursel@woluwe1150.irisnet.be

HOME DESIGN



*Notre mission, vous offrir le meilleur service en termes de rénovation
Un seul interlocuteur de la conception à la réalisation*



COUP DE CHAPEAU À LA POLICE

4 heures du matin. On sonne avec insistance à la porte de ma maison.

Prudent, je vais voir à la fenêtre ce dont il s'agit.

C'est la police !

Elle me signale que quelqu'un a cassé une vitre de ma voiture, garée devant chez moi.

Bonne nouvelle : la police a intercepté

l'auteur présumé des faits.

Le bris de la vitre a alerté le chien d'un voisin et ses aboiements ont réveillé un autre voisin.

Voyant ce qui se passait, celui-ci a immédiatement téléphoné à la police, dont une patrouille n'était pas loin et a pu intercepter une personne qui s'enfuyait.

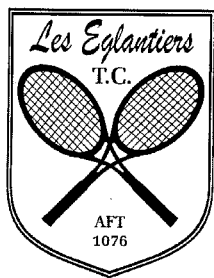
Quelques semaines plus tard, le Parquet m'écrit pour me signaler qu'il a décidé

de poursuivre l'auteur de l'infraction et que l'affaire est déjà fixée à une audience devant le Tribunal correctionnel.

Décidément, les choses n'ont pas traîné !

Coup de chapeau à la police et merci à ceux qui ont eu le bon réflexe de l'appeler sans tarder.

Comme on le voit, la sécurité c'est notre affaire à tous.



TOURNOI DE TENNIS DES EGLANTIERS

Malgré des conditions climatiques peu engageantes, le tournoi organisé par le club de tennis de notre Centre sportif Sportcity a remporté un très grand succès cette année.

Merci aux organisateurs et bravo à tous les participants !

Nos joueurs seront heureux d'apprendre que les terrains extérieurs (qui avaient pris un sacré coup de vieux) vont être totalement remis à neuf.



JEAN-CLAUDE LAES

ECHEVIN

FINANCES – BUDGET – SPORT –
PRÉSIDENT DE LA COMMISSION DES RELATIONS
EUROPÉENNES

02/773 05 08 BUREAU
02/773 05 36 Secrétariat
jlaes@woluwe1150.irisnet.be

restaurant
Medicis
traiteur



L'Ecriteau à 36 €

Goujonnettes de barbe parfumée au sansho,
avocat et tomates vinaigrette
OU

Marinière de grosses crevettes
aux poires rissolées et noisettes
OU

Terrine de canard col vert au fenouil
et noix de cajou

Bar grillé en écailles, beurre de crevettes grises
à l'estragon
OU

Selle d'agneau rôti au thym, poivrons rouges
et aubergines confites, coulis de fèves
OU

Noisettes de veau, marmelade d'échalote
et rhubarbe, moutarde et Crémone

Cheesecake de ricotta et mûres
OU

Syllabub de fruits d'automne et cassonade
OU

Pomme confite au caramel,
quenelle de chocolat

L'Ecriteau peut vous être servi, apéritif,
sélection de vin et café compris au prix de 55,00 €

Avenue de l'Escrime 124 Schermlaan - Bruxelles 1150 Brussel

Fermé le samedi midi et le dimanche

Tél. : +32(0)2 779 07 00 Fax : +32(0)2 779 19 24

www.restaurantmedicis.be info@restaurantmedicis.be

efelia

Enseignement pour l'écologie et la santé

**SÉMINAIRE de
GASTRONOMIE-DIÉTÉTIQUE**

*Approche inédite, théorique et pratique
de l'alimentation naturelle*

Les recherches les plus fiables en matière de nutrition démontrent que l'alimentation saine et véritablement adaptée à notre physiologie est non seulement compatible avec les plaisirs de la table mais aussi déterminante dans le maintien de la forme, la prévention des maladies et la restauration de la santé.

La gastronomie diététique fondée sur une alimentation solide, répond à ces considérations pour déboucher ainsi sur une approche alimentaire aussi efficace quant à ses effets thérapeutiques, que gratifiante par les plaisirs qu'elle peut octroyer à ceux qui la pratiquent dans les règles de l'art.

CYCLE DE 6 SAMEDIS OU DIMANCHES NON CONSÉCUTIFS

- 1 • Les secrets de l'alimentation naturelle
- 2 • Ce qu'il faut savoir sur les sucres
- 3 • Révélation sur les graisses
- 4 • Clés pour l'équilibre intestinal
- 5 • Les aliments anodins qui nous intoxiquent
- 6 • Les compléments alimentaires naturels

Donné à Bruxelles et à Namur par Alain Mahieu

Renseignements et brochure: 02/675 69 39

www.efelia.be — info@efelia.be

Av des Eglantines, 83 - 1150 Bruxelles



**Funérailles Patrick
VANHORENBEKE**

Bureaux :

6, avenue Jules De Trooz - 1150 W-St-Pierre (de 9h à 17h)

14, rue de la Tarentelle - 1070 Anderlecht (sur rdv)

Funérailles traditionnelles et écologiques :

A votre service depuis plus de 30 ans pour l'organisation
complète de funérailles

respectueuses, nous vous
recevons dans nos bureaux
à Woluwe-Saint-Pierre et
Anderlecht ou nous nous
déplaçons à votre domicile
partout dans Bruxelles.



Nous vous proposons également,
en plus de notre gamme de
cercueils traditionnels en
bois, une nouvelle alternative
naturelle et artisanale en herbe
marine ou jacinthe d'eau pour
des funérailles écologiques.

Nous sommes à votre service 24h/24, 7j/7 en cas de décès.
N'hésitez pas à nous contacter pour tous renseignements.

Tél.: 02.763.46.00 - Fax : 02.763.41.43

www.patrickvanhorenbeke.be

Le Conseil Consultatif Communal des Aînés de Woluwe Saint Pierre



Liste des membres

Me Béatrice de Spirlet Présidente
 Me Carla Dejonghe Vice-Présidente
 M Jean Magnus Vice-président
 Me R. Becker
 M G. Calmant
 M Ed. Cerfontaine
 Me M. de Bonhome
 Me M. de Clippele
 M J. de Spirlet
 Me G. Diaroumeyer-Sabatier
 Me A-M. Dupir-Schottey
 Me A. Janssens
 Me M. Luwana
 Me M. Piron
 M G. Van Dyck
 Me D. Weerts
 Me C. Wolter

Conférence Gratuite - Inscription souhaitée

Un premier événement
Le lundi 24 octobre 2011

à 14h30 - Salle 150 (maison communale)

Conférence-débat

Dans les réseaux sociaux et autres rencontres de la vie :

« Arnaques et Pièges à éviter »

par Alexis Moerenhout

Conseiller juridique au CRIOC

Le « Centre de Recherche et d'Information des Organisations de Consommateurs » a pour but de promouvoir la protection du consommateur. L'objet de cette conférence, est d'attirer notre attention et de nous rendre plus vigilant face aux arnaques.

La conférence sera suivie d'un drink.

Inscription auprès du secrétariat de
Madame de Spirlet Echevine des Seniors

CCCA de Woluwe Saint Pierre
 Avenue Charles Thielemans, 93
 1150 Bruxelles

Ou par téléphone, ou par mail

Téléphone : 02 773 05 60

Messagerie : mbecquaert@woluwe1150.irisnet.be

À NOS SENIORS

Aux seniors qui sont intéressés à témoigner de leur expérience de vie, ou autre anecdote, contactez-moi.



BÉATRICE de SPIRLET

ECHEVIN
 SENIORS – PATRIMOINE

0475/98 14 45 GSM
 02/779 91 37 TÉLÉPHONE
 02/773 05 99 SECRÉTARIAT
 bdespirlet@woluwe1150.irisnet.be

BMW X1



Le plaisir
de conduire



LA JOIE EST CE QUE VOUS EN FAITES.

Ski, voile, golf, shopping... quels que soient vos projets, la BMW X1 est toujours prête à vous accompagner. La petite sœur de la famille des BMW X révèle un Sports Activity Vehicle compact et agile, disponible en versions 4x4 ou 4x2. Ce véritable concentré de liberté et de sensations affiche également une puissance et une efficacité de tous les instants grâce aux dernières technologies BMW EfficientDynamics. Découvrez-la chez nous au cours d'un essai passionnant.

LA JOIE EST LA BMW X1.

BMW EfficientDynamics Moins d'émissions. Plus de plaisir.

G&CO

Jean-Michel Martin
Rue François Desmedt 96
1150 Bruxelles
Tél: 02 772 08 20
info.woluwe@jmmartin.net.bmw.be
www.jmmartin.bmw.be

Jean-Michel Martin
Boulevard Industriel 125
1070 Bruxelles
Tél: 02 521 17 17
info.anderlecht@jmmartin.net.bmw.be
www.jmmartin.bmw.be

J-M Martin - Centre d'occasions
Boulevard Industriel 111-113
1070 Bruxelles
Tél: 02 556 29 30
gregory.courtin@jmmartin.net.bmw.be
www.jmmartin.bmw.be

BMW Financial Services vous propose des formules financières novatrices, que vous soyez particulier ou professionnel. Avec les contrats d'entretien avantageux BMW Serenity, votre BMW est maintenue en pleine forme. Votre BMW bénéficie durant 5 ans des services de mobilité BMW Mobile Care.

 **DONNONS PRIORITÉ À LA SÉCURITÉ.**

Informations environnementales (AR 19/03/04) : www.bmw.be

4,5-8,2 L/100 KM • 119-191 G/KM CO₂

LES RETRAITÉS DE L'ADMINISTRATION À L'HONNEUR

Notre commune met un point d'honneur à remercier ses fonctionnaires au terme de leur parcours professionnel. C'est ainsi que, deux fois l'an, nous organisons une sympathique réception regroupant tous ceux qui ont atteint l'âge de la pension durant le semestre écoulé.

A cette occasion, le Chef du service du personnel retrace en détail et avec verve le parcours de chacun d'entre eux au sein de l'administration. Le Collège, quant à lui, tient à leur exprimer sa gratitude pour les services rendus et leur souhaiter une nouvelle tranche de vie heureuse.

Les ponts ne sont pas définitivement rompus pour autant. En effet, l'association des pensionnés assure les contacts et met la main à la pâte pour l'organisation du traditionnel dîner annuel des pensionnés communaux. Le nombre de participants croît d'année en année. Pour le 18 octobre prochain, nous comptons près de 360 inscrits. Le succès est donc au rendez-vous. Pour eux c'est un jour de sortie et de fête, pour nous l'occasion d'accueillir à nouveau en nos murs ceux qui y ont passé tant d'années de leur vie.

C'est un temps fort pour consolider les liens existants, pour prendre de nos nouvelles respectives et ressasser les bons souvenirs attachés à leur carrière parmi nous avec les chefs de service et leurs anciens collègues.

Bref, nous continuerons de mettre sur pieds des moments de convivialité et espérons retrouver nos pensionnés en bonne forme l'année prochaine.

Het is ons een waar plezier de gepensioneerden van de gemeente jaarlijks warm te onthalen. Hun aantal neemt van jaar tot jaar toe : de grote ruimte van de Fabryzaal wordt stilaan te klein ! Het is steeds met dezelfde vreugde dat zij deze gelegenheid te baat nemen om hun herinneringen op te frissen, om nieuwe banden te leggen, een groet te brengen aan de aanwezige diensthooften en het glas te heffen met voormalige collega's.

Zeker weten, de komende ontmoeting van 18 oktober 2011 wordt opnieuw een uitzonderlijke dag.



ANNE-MARIE CLAEYS

ECHEVIN
PERSONNEL COMMUNAL – INFORMATIQUE – AFFAIRES
SOCIALES – FAMILLE – PENSIONS – SANTÉ PUBLIQUE –
PERSONNES HANDICAPÉES – ÉGALITÉ DES CHANCES –
ACCUEIL EXTRASCOLAIRE

02/773 05 06 BUREAU
02/773 07 48 Secrétariat
amclaeys@woluwe1150.irisnet.be

ABC le store

Michèle Gadola

www.abcstore.be



Habillage esthétique & technique de la fenêtre

Votre spécialiste compétence et confiance

Stores intérieurs - Décoration textile

Volets battants en aluminium - Volets roulants

Stores extérieurs - Tentes solaires - Screen

We speak English

A deux pas de la place Dumon

TEL 02 763 00 62 - 0473 56 47 42

Rue Blockmans, 7 - 1150 Bruxelles - info@abcstore.be - www.abcstore.be

Ouvert du mardi au samedi de 11h00 à 18h00



JEUDI
DONDERDAG

13

OCTOBRE
OKTOBER

2011

À PARTIR DE
VANAF 14^H30

CENTRE COMM. JOLI-BOIS / GC MOOI-BOS
AV. DU HARAS 100 - STOETERIJLAAN 100

THÉ DANSANT AVEC/MET THE VARYTHMIC QUARTET

Entrée: €5 (gâteau - café inclus)
réservation à l'avance ou €7 à
l'entrée.

Inkom: €5 (incl. taart - koffie) in
voorverkoop of €7 aan de kassa

Info: 02 773 05 32

À l'initiative de Mme B. de Spirlet, échevine des seniors & Mevr. C. Dejonghe, schepen van senioren

NOUVEAU LIVRE DE CUISINE

Vous êtes cordialement invité le vendredi 7 octobre à 19h30 au CC Kontakt, av. Orban 54, à la présentation du livre "Cuisiner sans frontières".

L'idée de ce livre était de réunir les habitants autochtones de Woluwe-Saint-Pierre et les nombreux étrangers résidant la commune autour de la table. Une vingtaine de personnes ont participé à l'aventure. Chacune d'entre elles raconte son arrivée à Bruxelles, son installation dans l'un de nos quartiers et nous dévoile les secrets de sa recette préférée ou d'une spécialité de son pays d'origine.

La présentation du livre sera suivie d'une réception au cours de laquelle vous pourrez goûter quelques recettes du livre.

Inscription (gratuite): 02.773.07.64 ou culture@woluwe1150.irisnet.be

NIEUW KOOKBOEK

We heten u graag welkom op vrijdag 7 oktober om 19u30 in GC Kontakt voor de presentatie van het boek "Koken zonder grenzen".

Inwoners van de gemeente, komende uit alle windstreken, hebben aan deze uitgave meegewerkt. Ze vertellen hoe ze hier belandden en verklappen een typisch gerecht uit hun streek of land van herkomst. De presentatie van het boek, dat ook te koop zal zijn, wordt gevolgd door een receptie. U zal er kunnen proeven van enkele recepten.

Inschrijving: 02.773.07.64 of [cultuur@woluwe1150.irisnet.be](mailto:culture@woluwe1150.irisnet.be)



CARLA DEJONGHE

SCHEPEN
NEDERLANDSTALIGE AANGELEGENHEDEN
MIDDENSTAND
CLASSES MOYENNES

02/773 05 05 KANTOOR
02/213 71 50
cdejonghe@woluwe1150.irisnet.be



VOTRE MUSÉE



VOTRE EXPOSITION
07.10.2011 > 14.01.2012

VOIX & VISIONS

**LES CHEFS-D'ŒUVRE
DE LA COLLECTION KOOPMAN
de la Bibliothèque nationale
des Pays-Bas**

Bibliotheca Wittockiana

23 rue du Bemelstraat - 1150 Brussels
T 02 770 53 33 - www.wittockiana.org - info@wittockiana.org

Avec le soutien de la Communauté française



COMMUNAUTÉ FRANÇAISE DE BELGIQUE

KB

Koninklijke Bibliotheek
Nationale bibliotheek
van Nederland

Duvel



Koninkrijk der Nederlanden



2011, LA FUREUR DE LIRE FÊTE SES 20 ANS

En 2011, les bibliothèques de Woluwe-Saint-Pierre font la part belle au thème des 20 ans ! Un programme très varié est annoncé du 12 octobre au 5 novembre

EN SECTIONS DES ADULTES :

La bibliothèque locale du Centre fêtera les 20 ans des Editions de l'Olivier qui ont acquis au fil des années une réputation de découvreur de talents (Richard Ford, Jonathan Franzen, Cormac Mc Carthy, Jean-Paul Dubois, Olivier Adam, etc...)

La bibliothèque filiale de Joli-Bois proposera un panorama de la littérature belge des 20 dernières années (Xavier Hanotte, Thomas Gunzig, Armel Job, Erwin Mortier...)

La bibliothèque filiale du Chant d'Oiseau emmènera les lecteurs à la rencontre des Editions Casterman en présentant 20 bandes dessinées coups de cœur de ces 20 dernières années (Le cycle des Cyann de Bourgeon, Un ciel radieux de Taniguchi, La vraie vie du docteur Aga d'Alix Girod de l'Ain...)

EN SECTIONS JEUNESSE :

Les sections jeunesse proposeront une exposition de 20 auteurs-illustrateurs belges de ces 20 dernières années (Kitty Crowther, Rascal, Mario Ramos, Nathalie Quintart...). Cette exposition sera répartie dans les 3 bibliothèques.

Le samedi 15 octobre de 14h à 15h, Ingrid Bonnevie donnera une heure du conte « Spéciale Fureur de Lire » à la bibliothèque du Centre. Le même jour, de 14h à 17h, Philippe Brasseur, auteur-illustrateur, y animera 3 ateliers tous publics (Et si on s'inventait des histoires ; 1001 activités autour du livre ; atelier zinzin des objets quotidiens / 1 heure par atelier).

Le vernissage de l'exposition aura lieu de 17h00 à 18H00.

POUR LES GRANDS « D'AU MOINS 20 ANS » :

La Fureur de Lire, fidèle au slogan « partageons-la », valorise toutes les initiatives où la lecture est au centre d'échanges et est moteur de liens sociaux.

A cette occasion, les bibliothécaires vous proposent de partager vos coups de cœur littéraires de l'époque de vos 20 ans. Pour cela, il vous suffit de compléter le blog « Mon livre ma Passion » et d'envoyer vos coups de cœur à l'adresse mail : bib.blog@woluwe1150.irisnet.be. Les 20 premiers participants recevront un chèque-livre de 10,00 €.



PHILIPPE van CRANEM

ECHEVIN
CULTURE – URBANISME – BIBLIOTHÈQUES
TUTELLE SUR LE CPAS

02/773 05 99 **SECRETARIAT**
pvancranem@woluwe1150.irisnet.be

EFC Stockel • Avenue de Hinnisdael, 12 • 1150 Bruxelles • Tel: 02/772.70.21



Moniteurs et cours collectifs

Ambiance conviviale

Amaigrissement

EUROPEAN Fitness Club

THE HUMAN CLUB

info@europeanfitnessclub.be

Tonification

Remise en forme

Cardio fitness

Sauna, hammam et jacuzzi



Royal Wellness • Chaussée de Bruxelles, 63 • 1410 Waterloo • Tel: 02/354.94.65

areuse



Nos marques :

BASLER CAROLINE BISS DEVERNOIS
FRANKENWALDER Gardeur GIESSWEIN
LUCIA SCHNEIDER WEILL Weinberg

Boutique Couture

Parvis St Alix 43 St-Aleydis voorpl - 1150 B - Tél : 02 779 92 43
Facilité de parking - Parkeer mogelijkheden

AaxeTitres-Services

Ici, votre repassage

Aaxe TITRES-SERVICES

Merci de votre confiance

**Rue au Bois 234 B
Woluwe-Saint-Pierre**

WWW.AAXE.BE
02 770 90 68

Aaxe TITRES-SERVICES

DE DIENST SCHULDBEMIDDELING : EEN DIENSTVERLENING MET AANDACHT VOOR U

De economische en maatschappelijke crisis die in Europa toeslaat ontziet de Brusselaars niet. Volgens de berekeningen van de Nationale Bank van België raakte gedurende 2010, één op tien Brusselaars die een lening aangingen in moeilijkheden bij het afbetalen ervan (10,6%).

De dienst schuldbemiddeling biedt in het kader van deze veranderende maatschappelijke realiteit een heuse ondersteuning voor wie gebukt gaat onder steeds omvangrijker wordende financiële problemen. Deze dienst staat open voor elkeen, zorgt voor de nodige begeleiding en belast zich ondermeer met het voeren van onderhandelingen tot het bekomen van een afbetalingsplan ten gunste van de persoon die te kampen heeft met een schuldenoverlast.

Elke minnelijke schikking begint met het opstellen van een begrotingsplan op basis van een inkomsten- en uitgaven-tabel dat ingevuld dient te worden door de aanvrager. Deze inlichtingen laten toe een duidelijk zicht te hebben op het totaal van de inkomsten en de lasten van de schuldenaar en dus zijn financiële situatie in kaart brengen.

Deze eerste stap is onontbeerlijk vermits zij toelaat het maandelijks bedrag dat kan aangewend worden om de schuld af te lossen weer te geven. Bij het vaststellen van dit bedrag worden welbepaalde prioriteiten geëerbiedigd zodat de schuldenaar een menswaardig leven kan leiden.

Na de opmaak van een begroting kan er een afbetalingsplan opgesteld worden. Dit afbetalingsplan is het voorwerp van onderhandelingen met de schuldeiser(s) en dient door hen goedgekeurd te worden.

Wanneer de schuldeiser(s) zijn (hun) akkoord geeft (geven), zal deze overeenkomst vermijden dat de intresten de pan uitrijzen.

Naast het bedingen van een afbetalingsplan, biedt deze dienst aan de schuldenaars eveneens de bijstand en de begeleiding bij het inleiden van een gerechtelijke procedure tot het bekomen van een collectieve schuldenregeling.

Voor meer informatie aarzel niet de verantwoordelijke van de dienst schuldbemiddeling, de heer Quentin Pissart, te contacteren

Contactpersoon

de heer Quentin Pissart Verantwoordelijke van de schuldbemiddelingsdienst
02/ 773.59.53 qpissart@woluwe1150.irisnet.be

LA MÉDIATION DE DETTES : UN SERVICE À VOTRE ÉCOUTE

La crise économique et sociale qui frappe toute l'Europe n'épargne pas les Bruxellois. Selon les données chiffrées de la Banque nationale de Belgique pour l'année 2010, un emprunteur bruxellois sur dix connaît un défaut de paiement (soit 10,6%).

Confronté aux problèmes financiers grandissants des ménages, le service de médiation de dettes du CPAS effectue un véritable travail de soutien. Ce service, ouvert à tous, assure guidance et négociation d'un plan d'apurement en faveur de la personne surendettée.

Toute médiation amiable débute par l'élaboration d'un projet de budget sur base d'une grille budgétaire remplie par le débiteur.

Ces informations permettront d'avoir une vision claire sur l'ensemble des ressources et des charges du débiteur et par conséquent sur la situation financière de celui-ci.

Cette première étape est indispensable car elle permet de déterminer la quotité mensuelle qui pourra être affectée au remboursement des dettes. Et cela tout en respectant des critères de priorité afin de permettre au débiteur de mener une vie conforme à la dignité humaine.

Suite à l'élaboration du budget, un projet de plan de remboursement pourra être établi. Ce plan de remboursement devra être négocié avec les créanciers et soumis à leur accord.

En cas d'accord des créanciers, la médiation de dettes permettra d'éviter l'effet boule de neige des intérêts.

Outre la médiation amiable, le service propose également un accompagnement et une guidance aux débiteurs devant entamer une procédure judiciaire de règlement collectif de dettes.

Pour toute information complémentaire, n'hésitez pas à contacter Monsieur Quentin Pissart, gestionnaire du service de médiation de dette.

Personne de contact

Monsieur Quentin Pissart
Gestionnaire du service
de médiation de dettes
02/ 773.59.53
qpissart@woluwe1150.irisnet.be



DOMINIQUE HARMEL

PRÉSIDENT DU CENTRE PUBLIC
D'ACTION SOCIALE (CPAS)

02/773 59 40 **SECRETARIAT**
dharmel@woluwe1150.irisnet.be

L'oxygénation positive

Nos fenêtres de nouvelle génération,
garantissent une respiration sans déperdition

Grâce aux innovations Inter Optimal,
protégeons l'oxygène



CHÂSSIS



PORTES

INTER OPTIMAL

Gsm : 0484/ 79 79 75

Tél / Fax : 02/ 734 78 74

E-mail: info@interoptimal.be

CHÂSSIS en PVC blanc, aluminium et bois,
de couleur ou imitation bois

Qualité Allemande

Double ou triple vitrage super-isolant

Sécurité anti-vol sur tous nos modèles

Bannes solaires, **VOLETS**

Storens de fabrication Belge (Wilms)

PORTES de garage sectionnelles et basculantes
marque Hörmann

10 ans de garantie sur tous nos produits

Primes à l'isolation & déductions fiscales

Financements possibles

Travail soigné et de qualité

VISITEZ NOTRE SHOW-ROOM: **AV. ROGIER, 377** 1030 Bruxelles

SIÈGE SOCIAL: Rue F. BOSSAERTS, 78 1030 Bruxelles

www.interoptimal.be

LES « HABITATIONS SOCIALES », 685 LOGEMENTS DANS DIFFÉRENTS QUARTIERS DE WSP (1)

Régulièrement, nous vous tenons au courant – via ce journal – de notre travail au sein des asbl communales, dans lesquelles nous nous investissons tous les deux depuis maintenant près de cinq ans.

Ce mois-ci, pleins feux sur les « **Habitations sociales** », la **société de logements sociaux** de la commune.

Constituée sous forme de société coopérative dotée de 13.397 parts, la société est gérée par un Conseil d'administration de 15 membres : 7 représentants de la Commune (détentrices de 6.050 parts, auxquelles il faut ajouter les 3.519 parts qu'elle détient via le CPAS), 7 représentants des particuliers (détenteurs au total de 2.778 parts) ainsi qu'un représentant de la Région (détentrices de 1.050 parts). Une Déléguée sociale et un « Conseil consultatif des locataires » assistent également aux réunions du Conseil d'administration.

Si certains logements de la société sont de construction récente (par ex. une partie des immeubles du **Val des Epinettes** construits fin des années '90 ou les immeubles de **l'Avenue Prince Baudouin** construits au début des années 2000), d'autres sont nettement plus anciens.

La majorité du patrimoine de la société est ainsi constitué – par ordre décroissant d'importance – d'immeubles construits dans les années '70 (les 324 logements de la Cité de l'Amitié ainsi que ceux de **l'Avenue Pierre Vander Biest**, de **l'Avenue des Dames Blanches** et de la **Rue Léopold**

Rom), '80 (**Avenue Jan Olieslagers**), '50 (**Rue Jean-Baptiste Dumoulin** et **Rue au Bois** ainsi qu'une partie du Val des Epinettes et de l'Avenue des Dames Blanches), ainsi que d'une quinzaine d'habitations construites à la fin des années '20.

Un mot concernant la Cité de l'Amitié : de nombreuses personnes à mobilité réduite habitent la Cité, dont une soixantaine se déplacent en voiturette et habitent dans des appartements comportant différents aménagements spécifiques : portes intérieures coulissantes, portes d'entrée de biais pour un accès plus facile, évier et armoires suspendus à une crémaillère afin de pouvoir régler la hauteur, barres d'appui aux baignoires, vannes thermostatiques plafonnant la température de l'eau afin d'éviter les brûlures, ...

Avec les années, ce patrimoine mobilier et immobilier a bien sûr vieilli, de sorte qu'aujourd'hui **des rénovations importantes** sont nécessaires. Nous aurons l'occasion d'y revenir dans un prochain article.



LAURENCE SMAJDA

ADMINISTRATEUR CENTRE SPORTIF
CONSEILLER COMMUNAL LB

0477/810.417
smajda.laurence@gmail.com



VINCENT JAMMAERS

ADMINISTRATEUR-DÉLÉGUÉ CENTRE SPORTIF
CHEF DE GROUPE LB AU CONSEIL COMMUNAL

0485/180.281
vincentjammaers@gmail.com



Sirre

Depuis 1935



*Boulangerie - Pâtisserie
Chocolat - Glace
Réceptions - Cadeaux*

*Ouvert du mardi au samedi de 7h à 18h30 et dimanche de 7h à 13h30 - Fermé le lundi
Rue de l'Eglise, 147 - 1150 Woluwé - Tel : 02/772.59.57 - www.sirre.be*

Remise de

100 €

à l'achat de verres progressifs
Myview Solitaire Protect +*


RODENSTOCK

* Voir conditions en magasin, offre valable jusqu'au 30/11/11.




MICHILS OPTICIENS
BRUXELLES

Rue de l'Eglise 114
1150 Bruxelles (Stockel)
02/772.70.75
www.michilsopticiens.be

ELECTIONS COMMUNALES DANS UN AN : MESSAGE AUX CITOYENS ÉTRANGERS

Il n'est pas trop tôt pour s'inscrire comme électeur

Dans un an, le 7 octobre 2012, nous serons appelés à élire un nouveau conseil communal. Nous ne sommes pas encore en campagne électorale, certes, mais il n'est pas trop tôt pour commencer à y penser et notamment **rappeler aux citoyens étrangers qui résident dans notre commune** que, depuis 2000, ils peuvent participer comme électeurs à ces élections.

Les citoyens étrangers constituent près d'un tiers de la population de notre commune. Ouverte sur le monde, avec de nombreuses ambassades et autres missions diplomatiques installées sur son territoire, Woluwe-Saint-Pierre compte 12.645 étrangers sur une population totale de 39.500 habitants. Près de 150 nationalités différentes y cohabitent, les ressortissants européens constituant le plus important contingent des expatriés.

Ces habitants étrangers auront, comme les Belges, leur mot à dire lors des prochaines élections communales, ceci à certaines conditions, différentes selon qu'ils sont citoyens d'un Etat membre de l'Union européenne ou d'un Etat non membre. A savoir que ceux qui se sont inscrits pour les élections communales en 2000 ou 2006 ne doivent plus se réinscrire comme électeurs pour les élections de 2012.

Tout ressortissant d'un Etat membre de l'Union européenne peut voter à condition de respecter les conditions d'électorat et de s'être préalablement inscrit comme élec-

teur. Il doit être âgé de 18 ans minimum en date du 7 octobre 2012 ; être inscrit au registre de la population ou au registre des étrangers d'une commune le 1er août 2012 ; jouir, au 7 octobre 2012, de ses droits civils et politiques ; être inscrit sur la liste des électeurs au plus tard le 31 juillet 2012.

Tout ressortissant d'un Etat hors de l'Union européenne, résidant depuis au moins cinq années en Belgique, peut voter à condition de respecter les conditions liées à la capacité d'électeur et de s'être préalablement inscrit comme électeur. Il doit résider en Belgique (et être couvert par un titre de séjour légal l'établissant) de manière ininterrompue depuis 5 ans. Pour le reste, les conditions sont les mêmes que pour les citoyens de l'Union européenne.

Pour s'inscrire, il faut compléter le formulaire d'inscription disponible sur le site du Service public fédéral de l'Intérieur (www.ibz.be) et le remettre avant le 31 juillet 2012 à son administration communale. Les citoyens d'un Etat non membre de l'Union européenne doivent également signer une déclaration par laquelle ils s'engagent à respecter la Constitution, les lois du peuple belge et la Convention de sauvegarde des droits de l'homme et des Libertés fondamentales. Les décisions prises au conseil communal influent directement sur la vie quotidienne des citoyens étrangers comme celle des citoyens belges. Soucieux de répondre à leurs attentes, nous les invitons chaleureusement à s'exprimer en participant aux élections communales du 7 octobre 2012.

The municipal elections are upcoming: notice to foreign citizens

Notice to foreign citizens: it's not too late yet to register as an elector

Within one year, on the 14 October 2012, there will be a call for election of a new municipal council. The election campaign hasn't started yet, but it's not too early to start thinking about it and to make foreign citizens aware of the fact that since 2000 they can cast their vote at these elections.

The foreign citizens almost make up a third of the population in our town. Woluwe Saint-Pierre is a cosmopolitan town where embassies and other diplomatic missions have found accomodation, counting 12.645 foreigners out of a total population of 39.500 inhabitants. About 150 different nationalities live together here out of whom European citizens make up the largest part of expats.

These foreign citizens and Belgians together will have the opportunity to express their opinion during the next municipal elections, under specific conditions which differ depending on the fact if they're a national of a EU member state or a national of a state outside the EU. Important to mention is that those who already enjoyed their electoral rights for the elections of 2000 or 2006, don't have to register again as elector for the elections in 2012. Every national of a member state of the European Union is entitled to vote provided that she or he respects the election conditions and has registered in advance. The citizen must be minimum 18 years old on 14 October 2012; must

have registered in the population register or the aliens register of a municipality on 1 August 2012; must enjoy civil and political rights on 14 October 2012; must have at the very latest registered on the electoral register on 31 July 2012.

Every national of a state outside the European Union, who is living in Belgium since at least 5 years, is entitled to vote provided that she or he meets the electoral conditions and has registered beforehand as an elector. The national must have been living uninterruptedly in Belgium during five years (and for that matter must be able to submit a legal residence permit). For the rest the same conditions apply as for citizens of the European Union.

In order to register, please fill in the registration form (PDF) available on the website of the Federal Public Service Internal Affairs (www.ibz.be) and submit this form before 31 July 2012 at your municipality. The nationals of a state outside the European Union also must sign a declaration stating that they will observe the Constitution, the laws of the Belgian people and the Convention for the Protection of Human Rights and Fundamental Freedoms.

The decisions taken in the municipal council, have an immediate influence on the daily lives of the foreign citizens and Belgians. Because we would like to fulfill their expectations, we invite them to express their opinion through participation to the municipal elections on 14 October 2012.

PERMANENCE DE BENOÎT CEREXHE:

tous les lundis de 17h30 à 18h30
au café «The Corner»,
rue Louis Thijs 60. Pour prendre
rendez-vous: 0470/20.65.40

Attention: pas de permanence entre
le 18 Octobre et le 22 août. Reprise
le 29 août 2011



BENOÎT CEREXHE

CONSEILLER COMMUNAL
CDH
ECHEVIN EMPÊCHÉ

0470/20.65.40 GSM
benoit@cerexhe.be



sinds 1984

Brusselsesteenweg 2a
3080 Tervuren
02 767 18 96
Ook open op
maandagnamiddag

onze merken:
Lee, Lemmi, Angels,
Wrangler, Colorado, OPT,
Creem, Tom Tailor,
Rhétorique, CRM, Mc Baby



De specialist in Tervuren voor jeans & jonge betaalbare mode voor de ganse familie vanaf 2 jaar

so beautiful...
so clean
epilpro

Des soins à petits prix avec des
partenaires médicaux de renom



Traitement de la cellulite par radio-
fréquence tripolaire. 80 €/zone



Soins de rajeunissement.
80 €/zone



Épilation à la lumière pulsée ou à
l'électolyse. 50 €/zone



Blanchiment des dents suivi par un
dentiste. 250 €

10 €
de réduction sur
présentation de
cette annonce
(1 bon/personne)

Avenue Reine Astrid, 327 Boîte 1, 1950 Kraainem - Stockel
Tel: 02 / 731 50 55 - www.epilpro.be

Artisan Garnisseur
Christophe De Nys



Rue David Van Bever 73 - 1150 Bruxelles
Tél : (02) 762 35 68 - Gsm : 0478 201 697
www.artisangarnisseur.be

Entreprises générales de POMPES FUNÈBRES

ABELOOS & FILS

ORGANISATION DE FUNÉRAILLES DE TOUTES CLASSES

INHUMATION - INCINÉRATION - CERCEUILS - COUBONNES - LETTRES DE FAIRE-PART
VOITURES - CORBILLARDS - ENSEVELISSEMENT NUIT ET JOUR

TOUTES DÉMARCHES ÉVITÉES AUX FAMILLES
TRANSPORT VILLE ET PROVINCE - ÉTRANGER

Rue François Gay 8 - 1150 Bruxelles

02 770 27 13 - 0479 744 740

TRANSFORMATIONS
RÉPARATIONS
DÉTARTRAGE CHAUFFE-EAU
ENTRETIEN CHAUFFAGE
TOITURES

PLOMBERIE BECKERS

☎ 02/770 70 12

4 rue Robert Thoreau - 1150 Bruxelles

ENSEIGNEMENT COMMUNAL : UN ENJEU FONDAMENTAL POUR ECOLO !

C'est à l'école que se posent les jalons du parcours éducatif de l'enfant : il y apprend l'autonomie et y acquiert les connaissances de base nécessaires à la suite de son parcours. Elle est également pour lui la découverte des réalités sociales, économiques et politiques de son milieu de vie.

Pour ECOLO, la commune, en tant que pouvoir organisateur, a un rôle central à jouer pour que tout s'y passe au mieux. Et nous sommes bien conscients que l'organisation d'un réseau scolaire par la commune implique un certain nombre de choix qui n'ont rien de banals.

Nous voyons l'école comme un lieu d'ouverture essentiel sur le monde, sur les autres, quelles que soient leurs origines ethniques, sociales ou religieuses : elle est en un mot le creuset duquel naîtront nos futurs citoyens.

Voilà pourquoi nous suivons très attentivement tous les éléments de la politique communale en matière d'enseignement, par l'écoute des acteurs de la vie scolaire d'abord, en lançant aussi des idées nouvelles sur de nombreux points, comme la promotion de l'usage des produits locaux et issus de l'économie durable dans les cantines scolaires, la révision des « garderies » pour qu'à l'inverse de ce mot, elles deviennent aussi des lieux d'épanouissement pour nos enfants, le choix de moyens alternatifs à l'auto pour les déplacements de nos

enfants entre leur domicile et l'école.

Nous voulons aussi que l'école soit un lieu de démocratie et de participation active pour chacun de ses acteurs, qui permette aux élèves de s'épanouir, de trouver une place dans un monde professionnel et de jouer un rôle de citoyen responsable. C'est pour cela que nous estimons qu'avoir une école secondaire communale comme le centre scolaire Eddy Merckx est un atout fondamental pour Woluwe-Saint-Pierre.

Et nous sommes soucieux de la situation de cette école qui montre des signes d'instabilité quant à ses directions et à son personnel et qui dès lors risque de faillir à ses missions de motivation et d'encadrement de ses élèves. Cette école est-elle bien soutenue par le pouvoir communal en place ?

Nous souhaitons donc au départ de cette année scolaire que toutes nos écoles communales jouent pleinement leur rôle éducatif et social, appuyées et encadrées par leur pouvoir organisateur.



CLAIRE RENSON

CONSEILLÈRE COMMUNALE ECOLO

claire.renson@skynet.be

Installations - Réparations:
SANITAIRE - TOITURES

Plomberie Stockelloise

SPRL

EAU - ZINC - GAZ - ADOUCISSEURS - ROOFING - VELUX
CLOISONS - FAUX PLAFONDS - AMENAGEMENT DE COMBLES

Rue au Bois 77 - 1150 W.S.P. 02/772 69 14

FUNERAILLES LEGRAND-JACOB

CEREMONIES TOUS BUDGETS - CREMATION - INHUMATION
UN NUMERO DE TELEPHONE A VOTRE SERVICE 24h SUR 24h

☎ 02/779 99 05

PARVIS SAINTE-ALIX 21 - 1150 WSP

www.legrand-jacob.be

info@legrand-jacob.be

Autres Agences: Etterbeek: 02/648 13 40 - Schaerbeek: 02/215 20 20

MOTS FLÉCHÉS

REUNIR	R	GRIVOISES	C	MÉPRIS	D	ÉPROUVÉE
MINEUR	R	VOLÉE DE COUPS	C	FIN D'INFINITIF	D	ÉPROUVÉE
	C	A	R	R	I	E
PEU SONORE	S	O	U	R	D	E
OUIE	S	E	S	E	A	S
ÉPREUVES	E	S	S	A	I	S
ESPRIT	E	S	S	A	I	S
	A	M	E	U	N	E
BEAU	B	E	L	N		
UN TIERS	B	E	L	N		
	I	L	O	M	I	T
PASSA SOUS SILENCE	I	L	O	M	I	T
POSSESSIF	I	L	O	M	I	T
RESSERRÉ	E	T	R	E	C	I
PARTIE DE CAMPAGNE	E	T	R	E	C	I
	P	R	A	I	R	I
	P	R	A	I	R	I

SOLUTION DES JEUX DE LA PAGE 47

MOTS CROISÉS

	1	2	3	4	5	6	7	8	9	10
1	F	O	U	R	M	I	L	I	E	R
2	E	N	V	O	U	T	A	N	T	E
3	M	■	U	T	■	O	R	N	E	S
4	M	A	L	I	G	N	E	■	L	U
5	E	M	E	S	E	■	S	R	■	M
6	L	E	■	S	A	I	■	A	G	E
7	E	N	T	O	N	N	O	I	R	■
8	T	E	■	I	T	O	U	■	E	T
9	T	E	R	R	E	■	I	U	L	E
10	E	S	■	E	S	P	E	R	E	S

SUDOKU

6	9	5	3	7	2	4	8	1
7	8	4	5	1	6	2	9	3
2	1	3	9	4	8	7	5	6
4	6	9	2	5	1	8	3	7
5	7	2	8	9	3	6	1	4
8	3	1	7	6	4	9	2	5
9	4	8	1	3	7	5	6	2
3	5	6	4	2	9	1	7	8
1	2	7	6	8	5	3	4	9

AMMO SUCH0102

TIERCÉ DANS LE DÉSORDRE

CHAMFORT - IGLESIAS - LENORMAN

SOUTENONS LES PROFS

Le mois de septembre est celui de toutes les rentrées, la plus connue étant celle des enfants à l'école ! L'apprentissage scolaire est probablement un des sujets qui fait couler le plus d'encre. On ne compte pas les articles parus dans la presse de septembre à ce sujet. Il ne s'agit pas ici d'écrire un article de plus, mais de faire le point sur ce qui se passe chez nous, dans nos écoles communales. L'école n'est peut-être pas aux yeux de certains un enjeu essentiel dans la gestion d'une commune. Mais, à nos yeux, dès qu'on prend la responsabilité de mettre des écoles au service de la population, elles deviennent un enjeu essentiel... Et qui nous concerne tous, que l'on aie ou non des enfants qui les fréquentent, l'école est au cœur de la vie sociale, de notre vie.

La commune ne peut certes rien dans les programmes, mais elle peut beaucoup dans la qualité de l'accompagnement et de l'environnement scolaire. Elle doit pour cela accepter d'y consacrer des moyens propres autres que ceux déjà consacrés à la coordination pédagogique.

Il y a exactement deux ans, je titrais dans ces colonnes que l'enseignement de Woluwe-Saint-Pierre était malade. Le titre reste d'actualité deux ans plus tard et certains extraits de cet article pourraient en être ici reproduits. Les parents s'accordent à constater les qualités du corps enseignant dans son ensemble et des relations harmonieuses entretenues avec celui-ci. C'est incontestablement grâce à ces professeurs que l'échevin peut encore se targuer, au nom de la Commune, d'offrir un enseignement de bon niveau.

Depuis lors, comme conseillers communaux, nous avons continué à assister stupéfaits à des successions de direc-

tions, à des incidents multiples, à des exclusions massives d'élèves, à l'écartement incompréhensible de certains membres du personnel, à des protestations de parents, à une procédure disciplinaire sans fondement,... On voudrait démotiver ou décourager le personnel enseignant que l'on ne s'y prendrait pas autrement. Il y a un véritable problème de gestion du personnel enseignant qui porte progressivement atteinte à l'école elle-même.

Il y a pourtant tellement mieux à faire : soutenir les enseignants dans leurs démarches pédagogiques, les écouter dans leurs soucis multiples, le cas échéant par l'appui d'un coach (tout le monde s'accorde à reconnaître que leur métier est sans doute passionnant mais pas toujours aisé à exercer !), assurer un cadre et un environnement de travail plus agréable en améliorant l'infrastructure, retravailler le projet éducatif en impliquant davantage les parents, mettre l'accent sur l'école dans la société et son rôle dans la promotion du développement durable,...

Les projets positifs et le travail pour les réaliser ne manquent pas à condition pour nos édiles de le vouloir politiquement, de sortir des querelles intestines et d'accepter l'écoute, de remettre l'école au centre de nos priorités communales...



EMMANUEL DEGREZ

CONSEILLER COMMUNAL
PS

0476/86.00.95
02/771.36.95
edegrez@hotmail.com

HEURES D'OUVERTURE / OPENINGSUREN

du lu au ve/van ma tot vr 8.30 > 13.00 - me/wo 14.00 > 16.00

je/do 16.00 > 19.00 uniquement Accueil, Population / alleen Onthaal, Bevolking

Urbanisme/stedenbouw - Ma 8.30 - 12.30 Di / Je : 8.30 > 12.30 & 16.00 > 17.00 Do

Enquêtes publiques - Lu au ve: 8.30 > 12.30 - Ma tot Vr / Je : 16.00 > 19.00 Do

Pour tout problème en voirie communale

ALLO TRAVAUX 02/773.05.33 SOS WERKEN

Voor alle problemen betreffende het gemeentelijk wegennet

cabinet.bourgmestre@woluwe1150.irisnet.be

kabinet.burgemeester@woluwe1150.irisnet.be

NUMÉROS UTILES

Administration communale - www.woluwe1150.be

Numéro général : 02/773.05.11

Affaires sociales : 02/773.05.65

Classes moyennes et Indépendants : 02/773.05.36

Cabinet du Bourgmestre : 02/773.06.12

Culture : 02/773.05.81

Emploi : 02/773.05.63

Enseignement : 02/773.06.86

Environnement : 02/773.06.23

Etat civil : 02/773.05.70

Finances : 02/773.05.50

Informatique : 02/773.07.50

Jeunesse : 02/773.05.80/81

Personnel : 02/773.05.15/16

Population : 02/773.05.45

Recette : 02/773.05.56/57

Secrétariat communal : 02/773.05.14

Seniors : 02/773 05 60

Stationnement : 02/773.05.26

Travaux : 02/773.06.28

STJ : 02/773.05.32

Urbanisme : 02/773.06.36

Centre Culturel et de Congrès

Billetterie : 02/773.05.88

Location de salle : 02/773.05.91

Centre public d'aide sociale (CPAS) : 02/773.59.00

Habitations sociales : 02/770.33.36

Sportcity : 02/773.05.36

Police - Zone Montgomery

dispatching central (24/24) : 02/788.53.43

Division de Woluwe-Saint-Pierre (24/24) : 02/788.93.01

NUTTIGE TELEFOONNUMERS

Gemeentebestuur - www.woluwe1150.be

Algemeen nummer 02/773.05.11

Sociale zaken : 02/773.05.65

Middenstand en Zelfstandigen : 02/773.05.36

Kabinet van de Burgemeester : 02/773.06.12

Cultuur : 02/773.05.81

Tewerkstelling : 02/773.05.63

Onderwijs : 02/773.06.86

Leefmilieu : 02/773.06.23

Burgelijke stand : 02/773.05.70

Financiën : 02/773.05.50

Informatica : 02/773.07.50

Jeugd : 02/773.05.80/81

Personeel : 02/773.05.15/16

Bevolking : 02/773.05.45

Ontvangers : 02/773.05.56/57

Gemeentesecretariaat : 02/773.05.14

Seniors : 02/773 05 60

Parkeerbeleid : 02/773.05.26

Werken : 02/773.06.28

STJ : 02/773.05.32

Stedenbouw : 02/773.06.36.

Cultuur en Congrescentrum

Informatie & plaatsbespreking : 02/773.05.88

Reservering van zaal : 02/773.05.91

OCMW : 02/773.59.00

Sociale Woningen : 02/770.33.36

Sportcity : 02/773.05.36

Politie - Zone Montgomery

dispatching zone Montgomery (24/24) : 02/788.53.43

Afdeling Sint-Pieters-Woluwe (24/24) : 02/788.93.01

LA DÉCHETTERIE COMMUNALE

L'accès à la déchetterie, située au magasin communal, est uniquement réservé aux habitants de la commune, sur présentation de leur carte d'identité.

Adresse : Val des Seigneurs, 146 (quartier de Stockel) 02/773.07.19

Heures d'ouverture :

Mardi de 09.00 à 12.00

Mercredi de 13.00 à 18.00 en hiver (du 1er novembre au 31 mars)

de 13.00 à 19.00 en été (du 1er avril au 31 octobre)

Jeudi de 13.00 à 18.00 en hiver (du 1er novembre au 31 mars)

de 13.00 à 19.00 en été (du 1er avril au 31 octobre)

Samedi de 09.00 à 15.00

Par courtoisie, veuillez vous présenter au minimum 20 minutes avant l'heure de fermeture.

HET CONTAINERPARK

Het containerpark ligt naast het gemeentemagazijn en is voorbehouden aan de inwoners van de gemeente, op vertoon van hun identiteitskaart.

Adres: Herendal 146 (Stokkel) 02/773.07.19

Openingsuren:

Dinsdag van 09.00 tot 12.00

Woensdag van 13.00 tot 18.00 in de winter (van 1/11 tot 31/03)

van 13.00 tot 19.00 in de zomer (van 1/04 tot 31/10)

Donderdag van 13.00 tot 18.00 in de winter (van 1/11 tot 31/03)

van 13.00 tot 19.00 in de zomer (van 1/04 tot 31/10)

Zaterdag van 09.00 tot 15.00

Gelieve ten minste 20 minuten voor het sluitingsuur toe te komen in het containerpark.

PANNE D'ÉCLAIRAGE?

Pour signaler une panne de l'éclairage public en voirie communale, appelez Allo Travaux 02/773.05.33. S'il s'agit d'une des voiries régionales (Tervuren, Madoux, Orban, de Hinnisdael, Limite et Brand Whitlock) formez le 0800 94 001

VERLICHTING DEFECT?

Om een defect aan de openbare verlichting te melden in een gemeenteweg, bel SOS WERKEN (02/773.05.33). Als het gaat om een gewestweg (Tervuren-, Madoux-, Orban-, de Hinnisdael-, Brand Whitlocklaan, en Grensstraat) bel 0800 94 001



WOLUWE-SAINT-PIERRE

Ref : 1354707

Dans un petit clos calme et aéré, **maison 3 façades** de +/- 160 m² habitables se composant d'un hall d'entrée, séjour de +/- 35 m² avec parquet, cuisine super équipée, 4 chambres, SDB, SDD. Cave et garage box une voiture.



WOLUWE-SAINT-PIERRE

Ref : 1354669

Dans un agréable quartier résidentiel calme et verdoyant non loin de Stockel, ravissante **villa 3 façades** de +/- 260 m² habitables sur un terrain de 5 ares 87. Elle se compose d'un hall d'entrée, séjour de +/- 41 m² avec parquet et FO, spacieuse cuisine équipée, bureau de +/- 12 m², 5 chambres, SDB, buanderie. Grande grenier aménageable de +/- 90 m². Garage 2 à 3 voitures, 2 grandes caves. Beau jardin.



WOLUWE-SAINT-PIERRE

Ref : 1353252

A Stockel, **spacieuse villa** de +/- 320 m² sur un terrain de 6 ares 45. Elle se compose d'un hall d'entrée, beau séjour - salle à manger de +/- 63 m², cuisine équipée avec coin à déjeuner, accès jardin. 6 chambres dont 2 au rez de chaussée, 2 SDB. Garage 2 voitures, salle de jeux de +/- 32 m², caves. Beau jardin orienté ouest.



KRAAINEM

Ref : 1351978

Au coeur d'un agréable quartier verdoyant et aéré à proximité de la place Dumon et ses facilités, ravissante **villa 4 façades** sur un beau terrain de 6 ares 30. Ses 220 m² habitables offrent un beau séjour de +/- 45 m² (FO), une très jolie véranda, cuisine super équipée avec coin à déjeuner, 4 chambres, SDB, SDD, bureau. Grenier aménagé. Garage une voiture, 2 caves, buanderie. Beau jardin SUD.



WOLUWE-SAINT-PIERRE

Ref : 1354494

Dans une petite rue calme et verdoyante au coeur de Stockel et toutes ses facilités, spacieuse **villa 3 façades** de +/- 170 m² habitables se composant d'un hall d'entrée, séjour de +/- 50 m² (parquet), cuisine super équipée avec coin à déjeuner, 4 chambres, SDB, grenier. Garage 2 voitures et emplacement extérieur. Très beau jardin de +/- 230 m² arboré et orienté plein sud



WOLUWE-SAINT-PIERRE

Ref : 1331566

Au coeur du quartier Stockel, **maison** de +/- 215 m² habitables dans une petite copropriété. Belles réceptions, cuisine super équipée, 4 chambres, 2 salles de bains. Beau jardin 180 m². Possibilité garage (25.000 euros), Sous REGIME TVA.

Nous recherchons activement des biens de qualité pour nos clients

Sorimo
Val des Seigneurs 9A-7B
1150 Woluwe-Saint-Pierre

T. 02 772 80 20
E. info@sorimo.be
S. www.sorimo.be

Sorimo
REAL ESTATE



Une installation de qualité n'est pas forcément chère!

LUC RENTMEESTERS

Rue au Bois 135 Bosstraat -1150B - www.volet.be

Tél: 02 772 66 77



Demandez-nous un devis gratuit.

