

Wolu mag 1150

Été
Zomer/
2026

www.wolumag.info

Venez soutenir
les Diables
Rouges / Kom
de Rode
Duivels steunen

p.45

Guinguette
et fête de
la musique

p.44-45

Échangez vos cartes
« visiteurs » papier
avant le 30/06 /
Ruil uw papieren
bezoekerskaarten
vóór 30/06

p.20

20/06

Portes Ouvertes
à la Résidence Roi
Baudouin /
Opendeurdag in de
Koning Boudewijn
Residentie

p.21



DOSSIER SÉCURITÉ | VEILIGHEID

LA CRIMINALITÉ EN BAISSÉ DANS NOTRE
ZONE DE POLICE | DE CRIMINALITEIT
DAALT IN ONZE POLITIEZONE

Sorimo

Vente – Location – Projets neufs – Estimation – Gestion

Trouvez le bien de vos rêves

NOS BIENS EN VENTE



WOLUWE-SAINT-PIERRE Ref: 7690813

APPARTEMENT. Situé à deux pas de Sportcity, spacieux appartement de +/- 170 m² séduit par ses beaux volumes et sa luminosité. Il offre : hall avec WC, séjour de ±54 m², cuisine full équipée de ±12 m². L'espace nuit : 3 chambres, salle de bains et suite parentale avec dressing et salle de douche, buanderie, 2 terrasses de ±16 m². Double cave et double garage complètent ce bien. PEB D, électricité conforme. Coup de cœur assuré.



WOLUWE-SAINT-PIERRE Ref: 7689232

MAISON. Au cœur du Chant d'Oiseau, confortable maison 3 façades de +/- 216 m² hab. sur un terrain de 2 ares 07 Sud. Elle se compose : hall avec vestiaire et WC, buanderie, caves et garage. Au RDC, hall, spacieux séjour de +/- 39 m², terrasse et jardin SD, cuisine super équipée avec coin à déjeuner. Au 1^{er} étage, 2 chambres, salle de bains, bureau. 2^{ème} étage, studio de +/- 32 m² et espace salle d'eau. Ascenseur depuis le rez-de-chaussée jusqu'au studio. PEB D-, électricité conforme.



WOLUWE-SAINT-PIERRE Ref: 7672801

MAISON. Prox. Stockel, cette charmante maison de rangée de +/- 170 m² sur un terrain d'1 are 59 séduit par sa luminosité et ses beaux volumes. Le vaste séjour avec cuisine ouverte s'ouvre sur une agréable terrasse et un jardin orienté Ouest-Sud-Ouest. Un bureau indépendant, idéal pour télétravail ou profession libérale, complète le rez-de-chaussée. Deux chambres, une salle de bains et un grenier aménageable de ±30 m². Caves et garage. PEB D-



WOLUWE-SAINT-PIERRE Ref: 7689491

MAISON. À proximité du parc de la Woluwe, maison coup de cœur 2 façades de +/- 160 m² habitables sur un terrain de 2 ares 34. Elle se compose d'un hall d'entrée avec toilette invités et lave-mains, un garage de +/-15m² avec buanderie et chaufferie. A l'étage : espace de vie avec salon, salle à manger avec une cuisine full équipée et accès à la terrasse et au jardin Ouest. A l'étage : 2 chambres avec une salle d'eau. Au grenier : chambre avec placards ainsi qu'une douche vont compléter cette belle maison prête à vous accueillir. PEB E.



WOLUWE-SAINT-PIERRE Ref: 7675625

APPARTEMENT. Situé entre Montgomery et le parc de la Woluwe, à proximité des transports, superbe appartement de +/- 123 m² se composant comme suit : un hall d'entrée, un WC séparé, un séjour de +/- 40 m², une cuisine super équipée, un débarras, un hall de nuit, deux chambres, une salle de bains et une salle de douches. Une cave. Un emplacement de parking pour un supplément de 35.000€. PEB C, 135 kWh/m²/an - 29 kg CO₂/m²/an.



WOLUWE-SAINT-PIERRE Ref: 7663913

MAISON. Quartier Jolis Bois, à proximité de toutes les facilités, belle et lumineuse maison de +/- 140 m² habitables sur un terrain d'1 are 71. Elle se compose comme suit : hall d'entrée avec vestiaire et toilette invités, séjour de +/- 27 m² donnant sur la jolie terrasse et le jardin, cuisine équipée séparée. Au 1^{er} étage, hall de nuit desservant 2 chambres, un bureau et une salle de bains. Au 2^{ème}, hall de nuit menant à 2 autres chambres et une salle d'eau. Au sous-sol, chaufferie, buanderie et caves. PEB E, électricité conforme.



> p.36

Magazine d'information locale de Woluwe-Saint-Pierre édité à 22.000 exemplaires par l'asbl Wolugraphic, distribué gratuitement dans toutes les boîtes aux lettres de Woluwe-Saint-Pierre.

Informatief magazine van de gemeente Sint-Pieters-Woluwe, uitgegeven op 22.000 exemplaren door de vzw Wolugraphic en gratis verdeeld in alle brievenbussen van Sint-Pieters-Woluwe.

Wolumag respecte la charte rédactionnelle cosignée par tous les élus de la commune. Elle peut être consultée sur le site www.wolumag.info. Les articles signés n'engagent la responsabilité que de leurs auteurs.

Wolumag respecte het redactioneel charter dat door alle verkozenen van de gemeente ondertekend werd. Het charter kan geraadpleegd worden op de website www.wolumag.info. De verantwoordelijkheid voor de ondertekende bijdragen berust bij de auteur(s).

Editeur responsable /
Verantwoordelijke uitgever :
Benoît Cerexhe

Administrateur-délégué /
Afgewaardigde bestuurder :
Muriel Godhaird-Sterckx

Adresse / Adress :
Avenue Charles Thielemanslaan 93 -
1150 Bruxelles / Brussel
TVA/BTW Wolugraphic : 424 772 304

Rédaction / Redactie :
Gaëlle Daneels - 02/773.07.47
gdaneels@woluwe1150.be

Publicité / Advertenties :
Worldwidecom - P. Molitor
0475/306.439
patrick.molitor@outlook.com

Graphisme / Grafisch ontwerp :
Peau Rouge - Muriel Vandevoorde
www.peaurouge.com
vandevoordemuriel@yahoo.fr

Photos / Foto's : Patrick Rahier
prahier@woluwe1150.be
0478/ 608 308

Ne paraît pas en janvier, en juillet et en août.
Verschijnt niet in januari, juli en augustus.

ÉDITO |
WOORD VAN
DE BURGEMEESTER
4-5

DOSSIER DU MOIS |
DOSSIER VAN DE
MAAND
6-13

INFOS UTILES |
NUTTIGE INFO
14-22

NOUVEAUX
COMMERÇANTS |
NIEUWE HANDELAARS
22

COMMUNE DURABLE |
DUURZAME GEMEENTE
25

SPORT
26-28

WSP EN IMAGES |
SPW IN BEELD
30-34

NOCES |
VERJAARDAGEN
35

INVITÉS DU MOIS |
GAST VAN DE MAAND
36

ASSOCIATIONS |
VERENIGINGEN
38-41

W:HALLL
42-43

ÉVÉNEMENTS |
EVENEMENTEN
44-50

ÉCHEVINS |
SCHEPENEN +
CPAS | OCMW
54-61

GROUPES
POLITIQUES |
POLITIEKE FRACTIES
62-69

NUMEROS UTILES |
NUTTIGE
TELEFOONNUMERS
70



> p.44

RETROUVEZ-NOUS AUSSI SUR
| VOLG ONS OP

woluwe1150.be

[f woluwe1150](https://www.facebook.com/woluwe1150) | [i woluwe1150](https://www.instagram.com/woluwe1150)

NOTHING IS MORE EFFECTIVE THAN LOCAL POLICING

“ In Woluwe-Saint-Pierre, the 2025 figures confirm what I have long believed: a community-based police force, firmly rooted in its neighbourhoods and well known to its residents, is the best response to insecurity. Yet this is precisely the model that the federal government is preparing to dismantle through the forced merger of Brussels' six police zones — a reform that we will continue to oppose together with the other 18 mayors of the Capital Region.

Safety in Woluwe-Saint-Pierre is first and foremost about concrete results. The 2025 report of the Montgomery police zone confirms that **crime levels continue to decrease**

overall in our municipality, which remains the safest in the Brussels-Capital Region. Behind these figures, presented in this month's feature, lies a clear philosophy: a modern police force that works closely with residents and has an in-depth knowledge of the areas it serves. It is precisely this model that is now under threat.

The Minister of the Interior intends to merge Brussels' six police zones into a single regional zone by 1 January 2028. All 19 Brussels mayors oppose this plan, regardless of political affiliation. A study by Ghent University had already concluded that **such a merger would not improve security.** Many frontline police officers, police chiefs, the Prosecutor General and

the Public Prosecutor also expressed strong reservations about the reform.

My opposition is based on principle. **This merger would undermine the local community policing model** that we have built over the years. It would also abolish the police councils, thereby weakening democratic oversight by citizens. **It would come at a higher cost**, even though Brussels police zones already suffer from chronic underfunding estimated at 500 million euros. The additional 55 million euros promised over five years is clearly insufficient. Moreover, **this reform is discriminatory:** only Brussels is being forced into such a merger, whereas elsewhere in Belgium it remains voluntary. Finally,

the reform fails to address the real issue: adequately refinancing the federal police, which is responsible for combating terrorism, organised crime and drug trafficking.

In addition, the leadership of this future unified regional police force would be 80% dependent on the four most densely populated municipalities in Brussels, to the detriment of the other fifteen.

“Why change something that works?” Only to replace it with a system that will either function less effectively or — at best — equally well, but at a far greater cost. I will continue to defend our model — and your safety.

Benoit Cerexhe
Mayor

RIEN DE TELLE QU'UNE SÉCURITÉ DE PROXIMITÉ

“ À Woluwe-Saint-Pierre, les chiffres 2025 confirment ce dont je suis persuadé depuis longtemps : une police de proximité bien ancrée dans les quartiers et connue de sa population est la meilleure réponse à l'insécurité. C'est exactement ce modèle que le gouvernement fédéral s'apprête à démanteler en imposant la fusion des six zones de police bruxelloises - une réforme que nous continuerons à combattre, avec les 18 autres bourgmestres de la capitale.

La sécurité à Woluwe-Saint-Pierre, ce sont d'abord des résultats concrets. Le rapport 2025 de la zone de police Montgomery le confirme : **les faits criminels sont globalement en recul sur notre territoire,**

qui reste la commune bruxelloise où ils sont le plus bas. Derrière ces chiffres, à découvrir dans le dossier du mois, c'est une philosophie qui s'exprime : une police moderne, proche des habitants et qui connaît très bien le terrain sur lequel elle opère. C'est précisément ce modèle que le gouvernement fédéral menace de détruire.

Le ministre de l'Intérieur est en train d'imposer la fusion des six zones de police bruxelloises en une zone unique effective au 1^{er} janvier 2028. Les 19 bourgmestres de la capitale s'y opposent unanimement - tous partis confondus -. Et pour cause : **une étude de l'Université de Gand concluait en son temps que cette fusion n'améliorerait pas la sécurité.** Dans une

grande majorité, les policiers de terrain, les chefs de corps, le procureur général et le procureur du Roi y étaient également réticents.

Mon opposition est de fond. **La fusion détruira la police de proximité** telle que nous l'avons construite. Elle supprimera les conseils de police, soit le contrôle démocratique des citoyens sur leur police. **Elle coûtera plus cher** - alors que le sous-financement chronique des zones bruxelloises est déjà estimé à 500 millions d'euros, et que les 55 millions promis sur cinq ans sont une réponse dérisoire. Pire : **la fusion est discriminatoire** puisqu'elle est uniquement imposée à Bruxelles alors qu'ailleurs en Belgique, elle reste volontaire. Enfin, la fusion **passé à côté du prin-**

cipal problème : refinancer la police fédérale chargée de la lutte contre le terrorisme, le grand banditisme et le narcotrafic.

Par ailleurs, le nouveau commandement de cette police régionale unique dépendra à 80% des 4 communes bruxelloises les plus densément peuplées au détriment des 15 autres.

« Pourquoi changer quelque chose qui fonctionne ? » Pour quelque chose qui fonctionnera soit moins bien, soit, je l'espère, de façon équivalente mais en coûtant beaucoup plus cher. Je défendrai jusqu'au bout notre modèle - et votre sécurité.



Benoit Cerexhe
Votré Bourgmestre

Jean ELSÉN & ses Fils s.a.



VENTE PUBLIQUE 165 · 19 & 20 JUIN 2026

NOUS ACCEPTONS VOS MONNAIES, MÉDAILLES & DÉCORATIONS
POUR NOS PROCHAINES VENTES PUBLIQUES DE NOVEMBRE ET MARS 2027

AVENUE DE TERVUEREN, 65
1040 BRUXELLES

TÉL. 02-734.63.56
FAX 02-735.77.78

www.elsen.eu
info@elsen.eu

NIETS IS BELANGRIJKER DAN VEILIGHEID DICHT BIJ DE BURGER

“ In Sint-Pieters-Woluwe bevestigen de cijfers van 2025 wat ik al lang overtuigd ben: een wijkgerichte politie die stevig verankerd is in de buurten en haar inwoners kent, is het beste antwoord op onveiligheid. Precies dat model dreigt de federale regering vandaag te ontmantelen met de verplichte fusie van de zes Brusselse politiezones — een hervorming die wij, samen met de 18 andere Brusselse burgemeesters, blijven bestrijden.

Veiligheid in Sint-Pieters-Woluwe betekent in de eerste plaats concrete resultaten. Het jaarverslag 2025 van de politiezone Montgomery bevestigt dat **de criminaliteitscijfers op ons grondgebied globaal blijven dalen.** Onze gemeente blijft

daarmee de veiligste gemeente van het Brussels Hoofdstedelijk Gewest. Achter die cijfers, die u verder in het dossier van de maand kunt ontdekken, schuilt een duidelijke visie: een moderne politie die dicht bij de inwoners staat en haar terrein door en door kent. Net dat model wordt vandaag bedreigd.

De minister van Binnenlandse Zaken wil de zes Brusselse politiezones samenvoegen tot één enkele zone tegen 1 januari 2028. De 19 Brusselse burgemeesters verzetten zich daar unaniem tegen, over partijgrenzen heen. **Een studie van de Universiteit Gent stelde eerder al vast dat deze fusie de veiligheid niet zou verbeteren.** Ook vele terreinagenten, korpschefs, de procureur-generaal

en de procureur des Konings stonden bijzonder kritisch tegenover dit plan.

Mijn verzet is fundamenteel. **De fusie dreigt de wijkpolitie**, zoals wij die hebben uitgebouwd, **af te breken.** Ze schaft bovendien de politieraden af en dus ook de democratische controle van de burgers op hun politie. **Ze zal meer kosten**, terwijl de Brusselse politiezones vandaag al kampen met een structurele onderfinanciering die wordt geraamd op 500 miljoen euro. De aangekondigde 55 miljoen euro gespreid over vijf jaar vormen daarop geen ernstig antwoord. Bovendien is deze hervorming **discriminerend:** enkel Brussel wordt verplicht tot een fusie, terwijl die elders in België vrijwillig blijft. Ten slotte **gaat men volledig**

voorbij aan het echte probleem: de nood aan een betere financiering van de federale politie, die instaat voor de strijd tegen terrorisme, zware criminaliteit en drugshandel.

Daarnaast zal het nieuwe bestuur van deze eenge-maakte Brusselse politiezone voor 80% afhangen van de vier dichtstbevolkte Brusselse gemeenten, ten nadele van de vijftien andere.

“Waarom veranderen wat goed werkt?” Om iets te creëren dat minder goed zal functioneren of — hopelijk — even goed, maar tegen een veel hogere kostprijs. Ik zal ons model, en dus uw veiligheid, blijven verdedigen.

Benoit Cerexhe
Uw Burgemeester



LA CRIMINALITÉ EN BAISSÉ DANS NOTRE ZONE DE POLICE : LE TRAVAIL PORTE SES FRUITS

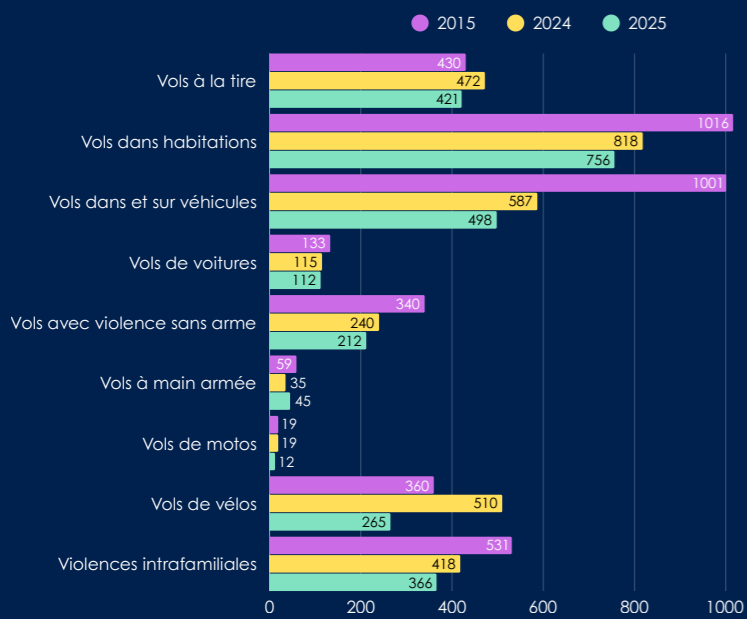
À Woluwe-Saint-Pierre, la sécurité reste une priorité absolue. Et les chiffres du rapport d'activités 2025 de la zone de police Montgomery le confirment : la criminalité est globalement en baisse sur le territoire, tandis que les dispositifs de prévention et de présence sur le terrain continuent à être renforcés. Derrière ces résultats encourageants réside une philosophie claire : une police proche des habitants, moderne dans ses méthodes et capable de s'adapter aux nouvelles formes de criminalité.

Une criminalité en recul

Les statistiques 2025 de la zone de police Montgomery (Woluwe-Saint-Pierre, Woluwe-Saint-Lambert et Etterbeek) montrent une évolution positive de plusieurs phénomènes criminels majeurs, comme vous le verrez en détails dans le graphique ci-dessous.



Criminalité



Ces chiffres viennent ainsi conforter la position de Woluwe-Saint-Pierre comme commune bruxelloise où la criminalité est la plus basse.

En parallèle, les services de police ont réalisé près de **48.871 interventions en 2025**, soit environ 134 par jour.

Ces bons résultats sont le fruit du travail de prévention, de suivi et de proximité mené depuis de nombreuses années par la police, la commune et l'ASBL PAJ (service Prévention), dont la collaboration est exemplaire.

Nombre total des délits enregistrés			
	2024	Pop.	Faits/hab.
1 Woluwe-Saint-Pierre	2.255	42.500	0,0531
2 Evere	2.932	45.747	0,0641
3 Woluwe-Saint-Lambert	4.070	60.956	0,0668
4 Ganshoren	1.717	25.692	0,0668
5 Koekelberg	1.692	22.565	0,0750
6 Watermael-Boitsfort	1.978	25.282	0,0782
7 Berchem-Sainte-Agathe	2.031	25.764	0,0788
8 Jette	4.291	54.295	0,0790
9 Etterbeek	4.130	49.748	0,0830
10 Uccle	7.416	87.290	0,0850
11 Forest	5.190	58.856	0,0882
12 Auderghem	3.176	35.661	0,0891
13 Molenbeek Saint-Jean	9.266	98.284	0,0943
14 Anderlecht	13.609	129.220	0,1053
15 Schaerbeek	13.893	127.409	0,1090
16 Ixelles	14.440	89.154	0,1620
17 Saint-Josse-ten-Noode	4.660	26.688	0,1746
18 Bruxelles	53.077	198.005	0,2681
19 Saint-Gilles	13.890	48.599	0,2858



Une police de proximité au cœur de l'action

La proximité reste l'un des piliers essentiels de l'action policière à Woluwe-Saint-Pierre. La zone Montgomery dispose de **54 inspecteurs de quartier (dont 11 à Woluwe-Saint-Pierre + un chef de service)**. Leur rôle ne se limite pas à intervenir lors de problèmes : ils connaissent les quartiers, entretiennent le dialogue avec les habitants et participent activement à la prévention.

Cette volonté de proximité se concrétise aussi au travers de plusieurs initiatives originales et appréciées des citoyens :

- Les opérations « **Coffee with a Cop** » permettent aux habitants de rencontrer leurs inspecteurs de quartier dans un cadre convivial. En 2025, douze rencontres de ce type ont été organisées et près de 500 cafés ont été offerts aux citoyens.



- La Zone de Police mise également sur son nouveau « **Prevention Truck 2.0** », un véhicule 100 % électrique équipé d'outils numériques modernes permettant de sensibiliser les habitants à différents phénomènes : cambriolages, vols par ruse, vols de vélos ou cybercriminalité. En 2025, ce camion de prévention a participé à 27 événements, sensibilisant près de 4.000 personnes.



- Rappelons également l'existence de l'**Antenne Prévention & Sécurité** située dans la galerie du Stockel Square. Véritable guichet de proximité, elle facilite chaque jour les contacts entre les citoyens et les services locaux de Prévention et de Sécurité.



Les Partenariats Locaux de Prévention : la sécurité participative

Les Partenariats Locaux de Prévention (PLP) jouent aujourd'hui un rôle important dans la sécurité des quartiers. Ces réseaux **réunissent habitants, police et commune** afin d'échanger rapidement des informations utiles en matière de prévention.



En 2025, notre commune comptait **9 PLP actifs**. Le principe est simple : un lien direct entre des citoyens et un policier référent autour des questions de prévention et de sécurité.

Les PLP ne remplacent évidemment pas les services d'intervention, mais ils permettent de renforcer la vigilance collective et de créer un véritable partenariat entre les habitants et les autorités locales.

Les personnes intéressées par la création d'un PLP peuvent contacter le Bourgmestre, en charge de la sécurité : bcexhe@woluwe1150.be

Prévenir les cambriolages : des services gratuits pour les habitants

La prévention des vols dans les habitations reste une priorité majeure. Plusieurs services gratuits sont proposés aux habitants de Woluwe-Saint-Pierre.

Le premier consiste en des **visites de sécurisation** réalisées par les conseillers en prévention de la police et de l'ASBL PAJ. Ces visites permettent d'analyser les points faibles d'une habitation et de proposer des conseils concrets pour améliorer la sécurité : serrures, éclairage, accès secondaires, habitudes à adopter, etc.



En 2025, nos services (police et PAJ) ont effectué 81 **visites de techno-prévention** à la demande des habitants et 72 visites après cambriolage. C'est trop peu pour ce **service gratuit et efficace** qui peut vous éviter un vol. **N'attendez plus et demandez votre visite :**

- Service Prévention de la police : 02/788 95 35 ou 34 - zpz.montgomery.prevent@police.belgium.eu
- Service Prévention de PAJ : 0474/74.22.60 - mergen@paj1150.be

Autre service très apprécié : la **surveillance gratuite des habitations** pendant une absence prolongée. Lorsqu'un habitant part en vacances, il peut demander à la police d'effectuer des passages réguliers autour de son domicile afin de détecter toute anomalie. En 2025, 678 surveillances d'habitations ont ainsi été organisées. **Pour bénéficier de ce service**, il suffit de remplir le formulaire en ligne sur my.police.be ou de téléphoner au 02/788.95.35.


Ces dispositifs simples mais efficaces participent directement à la baisse des cambriolages constatée ces dernières années.



La cybersécurité : un nouveau défi pour les services de police

Si certaines formes de criminalité diminuent, d'autres évoluent rapidement. Les arnaques en ligne, les usurpations d'identité, ou les vols par ruse représentent aujourd'hui un défi majeur.

La zone de police Montgomery a donc renforcé ses actions de sensibilisation. Des séances d'information sont régulièrement organisées pour apprendre aux citoyens à reconnaître les tentatives d'escroquerie et à adopter les bons réflexes.

Notre service Prévention s'est d'ailleurs adapté à cette évolution et comprend aujourd'hui un volet de prévention à la cybercriminalité spécifique. Il vous propose notamment un **atelier gratuit** distillant de précieux conseils pour éviter ces nouvelles arnaques.  **Infos : 0474/74.22.60.**



Quelques réflexes essentiels à rappeler :

- Ne jamais suivre des instructions que l'on n'a pas soi-même sollicitées
- Ne jamais communiquer ses codes bancaires ;
- Se méfier des messages alarmants ou urgents ;
- Vérifier systématiquement l'identité des interlocuteurs ;
- Utiliser des mots de passe différents et sécurisés ;
- Signaler immédiatement toute tentative suspecte à la police.
- En cas de doute, faites appel à notre service de Prévention au 0474/74.22.60. Il est là pour vous aider et vous conseiller.

La prévention reste aujourd'hui la meilleure arme face à ces nouvelles formes d'escroquerie.

Des outils modernes pour une sécurité renforcée

La zone Montgomery investit également dans des technologies modernes afin de lutter plus efficacement contre la criminalité.

Le **développement du réseau de caméras** constitue un élément important de cette stratégie. En 2025, la zone comptait 157 caméras de surveillance sur son territoire. Plus de 1.063 demandes d'images ont été traitées au cours de l'année, avec plus de la moitié des images jugées exploitables dans le cadre d'enquêtes.

Les anciennes caméras sont par ailleurs progressivement remplacées par des modèles dernier cri qui observent simultanément à 360 degrés et disposent de lasers et lentilles nocturnes très performantes.

Par ailleurs, la zone participe activement au développement du « **bouclier ANPR** » en Région bruxelloise. Ces caméras intelligentes capables de lire les plaques d'immatriculation permettent de détecter plus rapidement les véhicules liés à des faits criminels et de lutter contre une criminalité de plus en plus mobile.

Les **bodycams** utilisées par les policiers participent également à la modernisation des interventions. En 2025, les agents ont déclenché leurs caméras à 1.350 reprises.

Une sécurité qui repose aussi sur le lien humain

Au-delà des chiffres et des technologies, tant la zone de police Montgomery que notre commune insistent sur l'importance du contact humain.



Cette philosophie se traduit par une présence constante dans les quartiers, des échanges réguliers avec les habitants et une volonté d'écoute permanente.

À Woluwe-Saint-Pierre, la sécurité ne se construit donc pas uniquement à travers des statistiques ou des dispositifs techniques. Elle repose aussi sur une relation de confiance entre les citoyens, les services de police et l'ensemble des acteurs locaux.

Et les résultats obtenus en 2025 montrent que cette approche porte ses fruits.



La structure de la Zone de Police

- **559 membres du personnel**, dont 462 policiers opérationnels et 97 cadres logistiques et administratifs.
- Un **Collège de police**, composé des trois bourgmestres, du chef de corps, du secrétaire zonal et du comptable spécial. Equivalent du Collège des Bourgmestres et Echevins dans une commune, il est chargé de la gestion quotidienne et de la mise en œuvre de la politique de sécurité.
- Un **Conseil de police** constitué des trois bourgmestres, qui président celui-ci en alternance et pour une année, ainsi que des membres élus au sein des 3 Conseils communaux. Similaire au conseil communal, il est l'organe démocratique de contrôle de la zone.

Passez à l'action : les contacts utiles

- Surveillance d'habitation pendant les vacances : my.police.be ou 02/788.95.35
- Visite de sécurisation par la police : 02/788 95 35 ou 34 - zpz.montgomery.prevent@police.belgium.eu ou www.police.be/5343 (rubrique « Protégez votre habitation »)
- Visite de sécurisation par l'ASBL PAJ : 0474/74.22.60
- Atelier gratuit de prévention à la cybercriminalité (PAJ) : 0474/74.22.60.
- Prendre rdv à la police : <https://www.police.be/5343/fr> ou 02 788 53 43
- Créer un PLP : envoyez un mail à bcereche@woluwe1150.be

La police est à votre service 7j/7 et 24h/24.

Vous ne la dérangez jamais !

En cas de trouble ou de doute, appelez-là.

Dispatching : 02/788 53 43
→ encodez ce numéro dans votre GSM



DE CRIMINALITEIT DAALT IN ONZE POLITIEZONE: HET WERK WERPT ZIJN VRUCHTEN AF

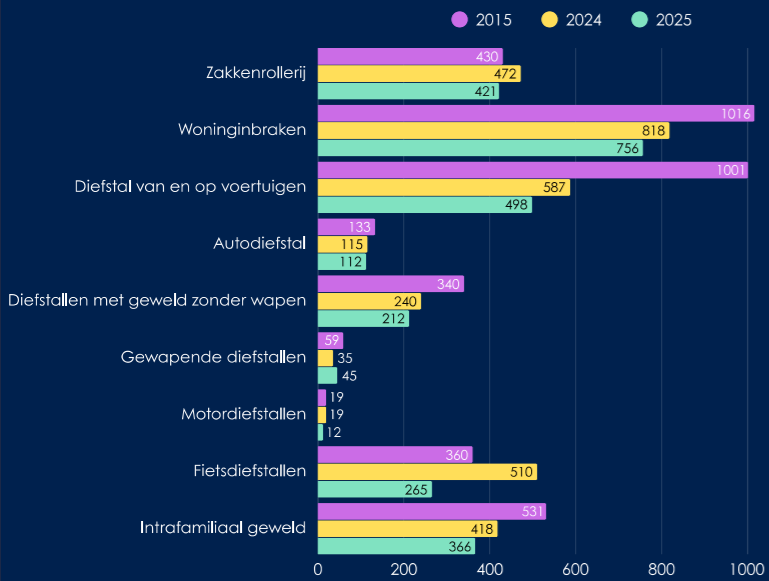
In Sint-Pieters-Woluwe blijft veiligheid een absolute prioriteit. En de cijfers uit het activiteitenverslag 2025 van de politiezone Montgomery bevestigen dat: de criminaliteit daalt globaal op het grondgebied, terwijl de preventievoorzieningen en de aanwezigheid op het terrein verder worden versterkt. Achter deze bemoedigende resultaten schuilt een duidelijke filosofie: een politie die dicht bij de inwoners staat, modern werkt en zich kan aanpassen aan nieuwe vormen van criminaliteit.

Een dalende criminaliteit

De statistieken 2025 van de politiezone Montgomery (Sint-Pieters-Woluwe, Sint-Lambrechts-Woluwe en Etterbeek) tonen een positieve evolutie van verschillende belangrijke criminaliteitsfenomenen, zoals u in detail kunt zien in de onderstaande grafiek.



Criminaliteit



Totaal aantal geregistreerde misdrijven

	2024	Bev.	Feiten/inw.
1 Sint-Pieters-Woluwe	2.255	42.500	0,0531
2 Evere	2.932	45.747	0,0641
3 Sint-Lambrechts-Woluwe	4.070	60.956	0,0668
4 Ganshoren	1.717	25.692	0,0668
5 Koekelberg	1.692	22.565	0,0750
6 Watermaal-Bosvoorde	1.978	25.282	0,0782
7 Sint-Agatha-Berchem	2.031	25.764	0,0788
8 Jette	4.291	54.295	0,0790
9 Etterbeek	4.130	49.748	0,0830
10 Ukkel	7.416	87.290	0,0850
11 Vorst	5.190	58.856	0,0882
12 Oudergem	3.176	35.661	0,0891
13 Sint-Jans-Molenbeek	9.266	98.284	0,0943
14 Anderlecht	13.609	129.220	0,1053
15 Schaarbeek	13.893	127.409	0,1090
16 Elsene	14.440	89.154	0,1620
17 Sint-Joost-ten-Node	4.660	26.688	0,1746
18 Brussel	53.077	198.005	0,2681
19 Sint-Gillis	13.890	48.599	0,2858

Deze cijfers bevestigen opnieuw de positie van Sint-Pieters-Woluwe als Brusselse gemeente met de laagste criminaliteit.

Tegelijkertijd voerden de politiediensten in 2025 bijna **48.871 interventies uit**, goed voor ongeveer 134 per dag.

Deze goede resultaten zijn het gevolg van het preventie-, opvolgings- en nabijheidswerk dat al vele jaren wordt verricht door de politie, de gemeente en de vzw PAJ (Preventiedienst), waarvan de samenwerking voorbeeldig is.



Een buurt politie centraal in de werking

Nabijheid blijft een van de essentiële pijlers van het politieoptreden in Sint-Pieters-Woluwe. **De Zone Montgomery beschikt over 54 wijkinspecteurs (waarvan 11 in Sint-Pieters-Woluwe + één diensthoofd)**. Hun rol beperkt zich niet tot tussenkomen bij problemen: zij kennen de wijken, onderhouden de dialoog met de inwoners en nemen actief deel aan preventie.

Deze wil tot nabijheid krijgt ook concreet vorm via verschillende originele initiatieven die door de inwoners worden gewaardeerd:

- **De acties "Coffee with a Cop"** geven inwoners de kans hun wijkinspecteurs te ontmoeten in een gezellige sfeer. In 2025 werden twaalf van dergelijke ontmoetingen georganiseerd en werden bijna 500 koffies aangeboden aan de inwoners.



- De politiezone zet ook in op haar **nieuwe "Prevention Truck 2.0"**, een 100% elektrisch voertuig uitgerust met moderne digitale tools om inwoners bewust te maken van verschillende fenomenen: woninginbraken, babbeltrucs, fietsdiefstallen en cybercriminaliteit. In 2025 nam deze preventietruck deel aan 27 evenementen en werden bijna 4.000 personen gesensibiliseerd.



- We herinneren ook aan het bestaan van de **Antenne Preventie & Veiligheid** in de Stockel Square. Dit echte nabijheidsloket vergemakkelijkt dagelijks de contacten tussen de inwoners en de lokale diensten Preventie en Veiligheid.



Buurtinformatienetwerken: participatieve veiligheid

De Lokale buurtinformatienetwerken (BIN) spelen vandaag een belangrijke rol in de veiligheid van de wijken. **Deze netwerken brengen inwoners, politie en gemeente samen** om snel nuttige informatie uit te wisselen op het vlak van preventie.



In 2025 telde onze gemeente **9 actieve BIN**. Het principe is eenvoudig: een rechtstreekse band tussen burgers en een referentiepolitieagent rond preventie- en veiligheidskwesties.

De BIN vervangen uiteraard de interventiediensten niet, maar versterken wel de collectieve waakzaamheid en creëren een echt partnerschap tussen inwoners en lokale overheden.

i Personen die geïnteresseerd zijn in de oprichting van een BIN kunnen contact opnemen met de burgemeester, bevoegd voor veiligheid: bcereixe@woluwe1150.be

Inbraken voorkomen: gratis diensten voor inwoners

De preventie van woningdiefstallen blijft een belangrijke prioriteit. Verschillende gratis diensten worden aangeboden aan de inwoners van Sint-Pieters-Woluwe.

Een eerste dienst bestaat uit **beveiligingsbezoeken** uitgevoerd door de preventieadviseurs van de politie en de vzw PAJ. Tijdens deze bezoeken worden de zwakke punten van een woning geanalyseerd en krijgen bewoners concrete tips om de veiligheid te verbeteren: sloten, verlichting, secundaire toegangen, gewoonten die men best aanneemt, enz.



In 2025 voerden onze diensten (politie en PAJ) **81 techno-preventiebezoeken** uit op vraag van inwoners en 72 bezoeken na een inbraak. Dat is te weinig voor **deze gratis en doeltreffende dienst** die u een diefstal kan besparen. **Wacht dus niet langer en vraag uw bezoek aan:**

- Preventiedienst van de politie: 02/788 95 35 of 34 - zpz.montgomery.prevent@police.belgium.eu
- Preventiedienst van PAJ : 0474/74.22.60 - mergen@paj1150.be

Een andere erg gewaardeerde dienst is het **gratis toezicht op woningen tijdens een langdurige afwezigheid**. Wanneer een inwoner op vakantie vertrekt, kan hij of zij de politie vragen om regelmatig langs de woning te rijden om eventuele onregelmatigheden vast te stellen. In 2025 werden zo 678 woningtoezichten georganiseerd. **Om van deze dienst gebruik te maken**, volstaat het het online-formulier op my.police.be in te vullen of te bellen naar 02/788.95.35.

Deze eenvoudige maar doeltreffende maatregelen dragen rechtstreeks bij tot de daling van het aantal inbraken in de voorbije jaren.



Cyberveiligheid: een nieuwe uitdaging voor de politiediensten

Hoewel sommige vormen van criminaliteit afnemen, evolueren andere zeer snel. Online oplichting, identiteitsdiefstal en babbeltrucs vormen vandaag een grote uitdaging.

Daarom heeft de politiezone Montgomery haar sensibiliseringsacties versterkt. Regelmatig worden infosessies georganiseerd om burgers te leren hoe zij fraude kunnen herkennen en welke reflexen zij moeten aannemen.

Onze Preventiedienst heeft zich overigens aangepast aan deze evolutie en omvat vandaag een specifieke pijler rond cybercriminaliteitspreventie. De dienst organiseert onder meer een **gratis workshop** met waardevolle tips om deze nieuwe vormen van oplichting te vermijden. **Infos :** [0474/74.22.60](tel:0474742260).



Enkele essentiële reflexen:

- Volg nooit instructies die u zelf niet hebt gevraagd;
- Geef nooit uw bankcodes door;
- Wees wantrouwig voor alarmerende of dringende berichten;
- Controleer systematisch de identiteit van uw gesprekspartners;
- Gebruik verschillende en veilige wachtwoorden;
- Meld elke verdachte poging onmiddellijk aan de politie;
- Bij twijfel kunt u steeds terecht bij onze Preventiedienst op [0474/74.22.60](tel:0474742260). Zij helpen en adviseren u graag.

Preventie blijft vandaag het beste wapen tegen deze nieuwe vormen van oplichting.

Moderne tools voor meer veiligheid

De Zone Montgomery investeert ook in moderne technologieën om criminaliteit efficiënter te bestrijden.

De uitbreiding van het cameranetwerk vormt een belangrijk onderdeel van deze strategie. In 2025 telde de zone 157 bewakingscamera's op haar grondgebied. Meer dan 1.063 beeldopvragingen werden in de loop van het jaar verwerkt, waarbij meer dan de helft van de beelden bruikbaar bleek in het kader van onderzoeken.

De oude camera's worden bovendien geleidelijk vervangen door **ultramoderne modellen** die gelijktijdig 360 graden kunnen observeren en beschikken over bijzonder performante nachtlenzen en lasers.

Daarnaast neemt de zone actief deel aan de **ontwikkeling van het "ANPR-schild"** in het Brussels Gewest. Deze intelligente camera's die nummerplaten kunnen lezen, maken het mogelijk sneller voertuigen op te sporen die gelinkt zijn aan criminele feiten en om een steeds mobielere criminaliteit te bestrijden.

Ook de **bodycams** van de politie dragen bij tot de modernisering van interventies. In 2025 activeerden agenten hun camera's 1.350 keer.

Veiligheid steunt ook op menselijk contact

Naast cijfers en technologie benadrukken zowel politiezone Montgomery als onze gemeente het belang van menselijk contact.

Deze filosofie vertaalt zich in een constante aanwezigheid in de wijken, regelmatige contacten met inwoners en een permanente luisterbereidheid.



In Sint-Pieters-Woluwe wordt veiligheid dus niet alleen opgebouwd via statistieken of technische middelen. Ze steunt ook op een vertrouwensrelatie tussen burgers, politiediensten en alle lokale actoren.

En de resultaten van 2025 tonen aan dat deze aanpak werkt.



De structuur van de politiezone

- **559 personeelsleden**, waarvan 462 operationele politiemensen en 97 logistieke en administratieve medewerkers.
- Een **Politiecollege**, samengesteld uit de drie burgemeesters, de korpschef, de zonesecretaris en de bijzondere rekenplichtige. Dit orgaan is vergelijkbaar met het College van Burgemeester en Schepenen in een gemeente en staat in voor het dagelijks beheer en de uitvoering van het veiligheidsbeleid.
- Een **Politieraad**, samengesteld uit de drie burgemeesters – die afwisselend een jaar lang de raad voorzitten – en uit leden verkozen binnen de drie gemeenteraden. Net zoals een gemeenteraad is dit het democratische controleorgaan van de zone.

Ga over tot actie: nuttige contacten

- Woningtoezicht tijdens vakanties: my.police.be of 02/788.95.35
- Beveiligingsbezoek door de politie: 02/788 95 35 of 34 - zpz.montgomery.prevent@police.belgium.eu of www.police.be/5343 (rubriek "Bescherm uw woning")
- Beveiligingsbezoek door de vzw PAJ: 0474/74.22.60
- Gratis workshop cybercriminaliteitspreventie (PAJ): 0474/74.22.60
- Een afspraak maken bij de politie: <https://www.police.be/5343/nl> of 02 788 53 43
- Een BIN oprichten: stuur een e-mail naar bcereixe@woluwe1150.be

De politie staat 7 dagen op 7 en 24 uur op 24 tot uw dienst.

U stoort nooit!

Bij problemen of twijfel: bel de politie.

Dispatching : 02/788 53 43

→ sla dit nummer op in uw gsm



EN JUIN, CALCULEZ VOTRE IMPACT DERNIÈRE LIGNE DROITE

Vous avez été invité.e via un courrier communal à calculer votre empreinte carbone. Plusieurs centaines de citoyens ont déjà fait le calcul. Bonne nouvelle, il vous reste un mois pour le faire également !

Le but ? Il ne s'agit ni d'un jugement ni d'une comparaison, mais d'un point de départ personnel. En quelques minutes, vous identifierez les habitudes de votre quotidien qui ont un impact sur le climat et découvrirez un vaste choix d'actions à mettre en place selon votre réalité, vos contraintes et vos envies. Agir permet souvent de **réduire ses factures et améliorer sa qualité de vie.**

Mais également, ces informations (anonymes), **permettront à la commune d'orienter ses actions** de manière pertinente et efficace pour garantir la qualité de vie de tous.

Jusqu'au 30 juin, nous vous invitons à réaliser ce calcul, simple, gratuit et totalement anonyme. Cela prend moins de **10 minutes** : <https://neoenea.be/fr/wsp/> ou en scannant le QR-Code.

Besoin d'aide pour remplir votre calcul ou pas d'ordinateur ? Nous sommes présents pour vous aider :

> **Marché Chant d'Oiseau (avenue des Eperviers)**
04 juin • 15h -20h

> **Marché Sainte-Alix**
10 juin • 08h -13h

> **Guinguette au Parc de l'Amitié (Hinnisdael/Perspective)**
12 juin • 17h-20h

Vous pouvez également calculer votre impact à l'Espace Publique Numérique, situé dans les locaux de la bibliothèque du Centre (93, avenue Charles Thielemans). L'accès se fait par la bibliothèque lors des heures d'ouverture.

Des questions ? Contactez le service Environnement et Développement Durable :

durable@woluwe1150.be
02 773 06 66



BEREKEN IN JUNI UW IMPACT LAATSTE KANS!

Via een gemeentelijke brief werd u uitgenodigd om uw CO2-voetafdruk te berekenen. Intussen hebben al honderden inwoners deelgenomen. Goed nieuws: u hebt nog een maand de tijd om dit ook te doen!

Het doel? Het gaat niet om een beoordeling of vergelijking, maar om een persoonlijk vertrekpunt. In enkele minuten krijgt u inzicht in welke gewoonten uit uw dagelijks leven een impact hebben op het klimaat. U ontdekt ook heel wat concrete acties die passen bij uw situatie, mogelijkheden en wensen. Actie ondernemen helpt vaak om **kosten te besparen én verhoogt bovendien uw levenskwaliteit.**

De anonieme resultaten helpen de gemeente daarnaast om haar klimaatmaatregelen beter af te stemmen op de noden van de inwoners en zo de levenskwaliteit van iedereen te vrijwaren.

Tot en met 30 juni kunt u deze eenvoudige, gratis en volledig anonieme test invullen. Dat duurt minder dan **10 minuten**: <https://neoenea.be/nl/wsp/> of scan de QR-code.

Hulp nodig of geen computer beschikbaar? Wij helpen u graag!

> **Markt Vogelzang (Sperwerlaan)**
4 juni • 15.00 – 20.00 uur

> **Markt Sinte-Aleidis**
10 juni • 8.00 – 13.00 uur

> **Guinguette in het Vriendschapsark (Hinnisdaal/Perspectiefaan)**
12 juni • 17.00 – 20.00 uur

U kunt uw impact ook berekenen in de Openbare Computerruimte, gevestigd in de lokalen van de bibliotheek van het Centrum (Charles Thielemanslaan 93). Toegang via de bibliotheek tijdens de openingsuren.

Vragen? Dienst Leefmilieu en Duurzame Ontwikkeling

durable@woluwe1150.be
02 773 06 66.



LA PAROLE AUX GARDIENS DE LA PAIX

Vous nous croisez souvent dans votre quartier, sur les marchés ou aux abords des écoles sans toujours savoir ce que nous faisons. Laissez-nous vous expliquer notre travail quotidien.

Nous jouons un rôle important sur la commune. Notre mission principale est d'être **présent sur le terrain**, à l'écoute des citoyens et contribuer à un cadre de vie agréable pour toutes et tous.

Nous ne sommes pas policiers, notre travail est avant tout basé sur la **prévention**, le **dialogue** et la **proximité**.



Nous patrouillons à pied ou à vélo dans les quartiers, les parcs, aux abords des écoles et des commerces.

Notre présence permet de renforcer les liens et d'assurer une **cohabitation harmonieuse** pour tous.

Pour cela, nous sommes à **l'écoute de vos préoccupations** (une question pratique, une nuisance, un problème de propreté, ...) et si nous ne pouvons pas agir directement, nous les relayons à nos partenaires communaux ou la police.

Nous cherchons aussi à **prévenir les incivilités** en rappelant les règles de respect de l'espace public.

Particulièrement attentifs à la **sécurité des plus jeunes** sur la voie publique, nous sécurisons la traversée devant les écoles qui font aussi appel à notre pool cycliste pour aider à encadrer une sortie scolaire ou la formation des élèves au Brevet Cycliste/Fietsexamen.



HET WOORD AAN DE GEMEENSCHAPSWACHTEN

U ziet ons vaak in uw wijk, op de markten of in de buurt van scholen, zonder altijd te weten wat we precies doen. Graag leggen we u uit hoe onze dagelijkse werking eruitziet.

Wij spelen een belangrijke rol binnen de gemeente. Onze belangrijkste opdracht is **aanwezig te zijn op het terrein**, te luisteren naar de inwoners en bij te dragen aan een aangename leefomgeving voor iedereen.

Wij zijn geen politie. Ons werk is in de eerste plaats gebaseerd op **preventie, dialoog** en **nabijheid**.

We patrouilleren te voet of met de fiets in de wijken, parken en in de omgeving van scholen en handelszaken.

Onze aanwezigheid versterkt de sociale banden en helpt om een **harmoni-**

euze samenleving te bevorderen. Daarom **luisteren we naar uw vragen** en bezorgdheden (praktische vragen, overlast, netheidsproblemen, ...). Als we niet zelf kunnen ingrijpen, geven we dit door aan onze gemeentelijke partners of aan de politie.

We zetten ons ook in om **overlast te voorkomen** door de regels rond respect voor de openbare ruimte onder de aandacht te brengen.

Met bijzondere **aandacht voor de veiligheid van kinderen** in het verkeer zorgen we voor een veilige overstek aan scholen. Scholen doen ook een beroep op ons fietsteam om uitstappen te begeleiden of leerlingen voor te bereiden op het Fietsexamen.

Tot slot spelen we een centrale rol bij het garanderen van rust en naleving



Enfin, nous jouons aussi un rôle pivot pour assurer la sérénité et le respect des règles lors des **événements publics** comme les marchés, les brocantes, les animations communales, etc.

Ce que nous aimons dans notre métier, c'est le contact humain et pouvoir vous apporter une aide concrète. Alors n'hésitez pas à faire appel à nous dans votre quartier ou aux permanences que nous tenons à l'Antenne Prévention de Stockel (galerie du Stockel Square).

Info: www.asbl-paj.com



van de regels tijdens **publieke evenementen** zoals markten, rommelmarkten en gemeentelijke activiteiten.

Wat we zo waarderen aan ons werk, is het menselijk contact en de mogelijkheid om u concreet te helpen. Aarzel dus niet om ons aan te spreken in uw wijk of langs te komen tijdens onze permanenties in de Preventieantenne van Stockel (Stockel Square).

LA COMMUNE RELANCE SON PLAN « FORTE CHALEUR »

À la mi-mai, la commune, en collaboration avec le CPAS et plusieurs ASBL (para)communales, a relancé son plan « Forte chaleur ». Celui-ci comprend des conseils aux citoyens, des actions à destination de tous, et plus particulièrement de nos aînés et voisins les plus vulnérables.



Concrètement, jusqu'au 31 août inclus, la commune offre les services suivants :

- Dès 30°C pendant 2 jours minimum, un lieu frais est mis à disposition dans le patio du Centre culturel W:Halli, où vous serez accueilli par les équipes de la Croix-Rouge, du lundi au vendredi de 10h à 17h. De l'eau, des fauteuils, des chaises et des tables sont à disposition.
- Le service social, le service d'aide aux familles, le CPAS et l'ASBL PAJ redoublent de vigilance sur le terrain

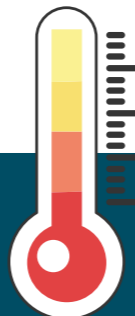
pour toutes les personnes qui en ressentiraient le besoin. Ainsi, des **contacts réguliers** sont pris en direct ou par téléphone par les différents services avec les personnes fragiles et/ou isolées connues. Elles peuvent bénéficier d'une aide à domicile. Quant aux agents de PAJ, ils agissent de manière préventive dans tous les quartiers de la commune.

- Afin de ne laisser personne sur la touche, le **numéro vert gratuit 0800.35.190** est disponible du lundi au vendredi de 9h à 17h pour toutes informations, conseils concernant la canicule et aides non médicales.

Identifiez-vous auprès de la commune !

Par ailleurs, nous avons à cœur, s'ils le souhaitent, d'identifier nos concitoyens plus vulnérables (personnes âgées, personnes à mobilité réduite, personnes isolées, etc.) pour lesquels un suivi plus important et personnalisé pourrait être mis en place.

À cette fin, les habitant(e)s qui le souhaitent peuvent s'identifier auprès de l'administration communale via le **numéro vert 0800.35.190** ou par écrit (voir ci-dessous) - pour être contacté(e)s par nos services. Ces informations seront sécurisées, conservées et utilisées uniquement par le service de planification d'urgence et les services sociaux de la commune en cas de situation exceptionnelle (canicule, inondation, incendie, évacuation d'une rue, crise sanitaire, risque particulier, ...). Votre identification se fait **uniquement sur base volontaire et dans le respect strict du RGPD.**



Quelques conseils

- Veillez à bien vous hydrater et vous rincer régulièrement le visage avec de l'eau fraîche, n'oubliez ni les enfants en bas âge, ni les aînés ! N'attendez pas d'avoir soif.
- Évitez de sortir aux heures les plus chaudes de la journée et limitez les efforts physiques.
- Prenez vos médicaments et prévoyez un stock suffisant
- Gardez un contact social quotidien
- Ventilez votre habitation en matinée tôt ou en soirée tard
- Fermez les rideaux ou volets en journée si possible
- En cas de symptômes, appelez votre médecin traitant, au moindre doute **appelez le 112 !**

Restez prudents, prenez soin de vous et n'hésitez pas à contacter nos services en cas de besoin !



Vous souhaitez être informé par la commune en cas de situation d'urgence ?

Ecrivez au service Planification d'urgence, en précisant vos coordonnées : nom, prénom, date de naissance, adresse, tel, e-mail. Indiquez aussi explicitement dans votre message que vous autorisez la commune à utiliser vos données dans le cadre du traitement spécifique de cette demande.

Contact : planu@woluwe1150.be ou par courrier à Administration communale de Woluwe-Saint-Pierre – service Planification d'urgence – 93 avenue Charles Thielemans, 1150 Bruxelles.

Conformément à la loi « RGPD », vous pourrez toujours ultérieurement exercer vos droits d'accès à vos données, de rectification, d'effacement, d'opposition, de limitation ou de portabilité en contactant l'administration communale de Woluwe-Saint-Pierre via cette même adresse (email ou postale).

DE GEMEENTE HERLANCEERT HAAR "HITTEGOLFPLAN"



Enkele tips

- Zorg ervoor dat u uw gezicht regelmatig hydrateert en opfrist met koud water, vergeet jonge kinderen en senioren niet! Wacht niet tot u dorst heeft;
- Vermijd buitengaan tijdens de heetste uren van de dag en beperk de fysieke inspanning;
- Neem uw medicatie en zorg voor voldoende voorraad;
- Houd dagelijks sociaal contact;
- Verlucht uw huis 's morgens vroeg of 's avonds laat;
- Sluit de gordijnen of luiken indien mogelijk overdag;
- Bel uw arts in geval van symptomen, in geval van **twijfel de 112!**

Blijf veilig, zorg voor jezelf en aarzel niet om indien nodig contact op te nemen met onze diensten!

Half mei heeft de gemeente, in samenwerking met het OCMW en een aantal (para)gemeentelijke VZW's, haar « hittegolfplan » opnieuw gelanceerd. Het omvat advies en acties voor iedereen, en vooral voor onze kwetsbare senioren en burens.

Concreet zal de gemeente tot en met 31 augustus de volgende diensten aanbieden:

- Vanaf 30°C gedurende 2 opeenvolgende dagen wordt er voor iedereen een koele plek beschikbaar gesteld in de patio van het W:Halli Cultuurcentrum, waar u van maandag tot en met vrijdag (10u-17u) wordt verwelkomd door de EHBO-ers van het Rode Kruis. Water, zetels, stoelen en tafels staan ter beschikking.
- De sociale dienst, de dienst hulp aan gezinnen, het OCMW en de vereniging PAJ zullen hun waakzaamheid op het terrein verdubbelen voor iedereen die er behoefte aan heeft. Zo zullen de verschillende diensten rechtstreeks of telefonisch contact leggen met bekende kwetsbare en/of geïsoleerde personen. Ze zullen gebruik kunnen maken van thuiszorg. De PAJ-agenten treden preventief op in alle wijken van de gemeente door te worden uitgerust

met een speciale hittegolfkit.

- Om niemand te vergeten, opent de gemeente een **gratis nummer, 0800.35.190**, voor alle informatie, advies over de hittegolf en niet-medische hulp. Dit nummer is beschikbaar van maandag tot en met vrijdag van 9 tot 17 uur.

Laat het ons weten!

Bovendien willen we, als ze dat zelf willen, onze meer kwetsbare medeburgers (senioren, mensen met een beperkte mobiliteit, geïsoleerde personen, enz.) identificeren.

De bewoners die dat wensen, kunnen zich hiervoor identificeren bij de lokale administratie via het **gratis nummer 0800.35.190 om gecontacteerd te worden door onze diensten**. Deze informatie wordt veilig bewaard en gebruikt door de dienst voor noodplanning en de sociale diensten van de gemeente in geval van een uitzonderlijke situatie (hittegolf, overstroming, brand, evacuatie op straat, gezondheids crisis, bijzonder risico, enz.). Die identificatie gebeurt **enkel op vrijwillige basis en in strikte overeenstemming met het RGPD.**

Wilt u door de gemeente op de hoogte worden gehouden in geval van een noodsituatie?

Schrijf dan naar de dienst Noodplanning en vermeld daarbij uw gegevens: naam, voornaam, geboortedatum, adres, telefoonnummer en e-mailadres. Geef ook aan dat u de gemeente toestemming geeft om uw gegevens te gebruiken in het kader van de specifieke afhandeling van dit verzoek.

Contact: planu@woluwe1150.be of per post naar Gemeentebestuur van Sint-Pieters-Woluwe – dienst Noodplanning – Charles Thielemanslaan 93, 1150 Brussel.

Overeenkomstig de "AVG"-wetgeving kunt u later steeds uw rechten op toegang tot uw gegevens, rectificatie, wissing, bezwaar, beperking of overdraagbaarheid uitoefenen door contact op te nemen met het gemeentebestuur van Sint-Pieters-Woluwe via hetzelfde adres (e-mail of postadres).

NUMÉRIQUE SENIOR : LE PROGRAMME DU SECOND SEMESTRE

Envoyer des photos, sécuriser ses données ou encore comprendre l'intelligence artificielle... Le numérique fait aujourd'hui partie de notre quotidien, mais il n'est pas toujours simple à apprivoiser.

Pour vous accompagner, le service des affaires sociales organise des ateliers pratiques et accessibles à tous, animés par une équipe de bénévoles enthousiastes (Evelyne, Philippe, Philippe, Rend, Thierry et Christophe).

Que vous soyez débutant ou déjà familiarisé avec le numérique, venez poser vos questions et apprendre à votre rythme, dans une ambiance conviviale.

Cours du mardi matin (10h à 12h) :

1. **Connaître et utiliser son smartphone** : les 01, 08, 15 et 22 septembre 2026
2. **Sauvegarder ses données** (PC & smartphone) : le 13 octobre 2026
3. **Êtes-vous en sécurité sur internet ?** : 03 et 11 novembre 2026
4. **Découvrir l'intelligence artificielle** : 24 novembre 2026
5. **Gérer et transférer ses fichiers et dossiers de photos et autres** : les 01 et 08 décembre 2026

Lieu : W:Hall - Salle Passerelle
Tarif : 5 € par cours (café et biscuits inclus - paiement sur place)

i Info et Inscription (par sms) au 0472/10.71.39.

Cybercafé – mardi après-midi (13h30 à 15h30) :

Besoin d'aide avec votre ordinateur, smartphone ou tablette ?

Le cybercafé vous propose un moment d'échange et de dépannage, sans rendez-vous.

Pensez à apporter vos codes d'accès (code PIN, mots de passe, etc.).

Aide limitée à 30 minutes par personne.

Lieu : W:Hall - Salle Passerelle.
Tarif : 3€ (café et biscuits inclus - paiement sur place)

Fermeture pendant les congés scolaires francophones : 20 et 27 octobre - 22 et 29 décembre.



AIDE AU REMPLISSAGE DE VOTRE DÉCLARATION D'IMPÔT

Le SPF Finances organise une nouvelle fois des permanences pour vous aider à remplir votre déclaration d'impôts. Attention, il faut impérativement prendre rendez-vous !

Quand et où ?

Les permanences auront lieu **sur rendez-vous les 22 et 23 juin 2026** de 9h à 12h et de 13h à 15h. Elles se dérouleront au **Centre culturel Whalll (salle Forum)**.

Pour prendre rendez-vous, il suffit de téléphoner au **02/773.18.99** (du lundi au vendredi de 9h à 13h et de 14h à 16h).

Plus d'infos sur votre déclaration d'impôt ?

www.finances.belgium.be > Particuliers
> Ma déclaration d'impôt

HULP BIJ HET INVULLEN VAN UW BELASTINGAANGIFTE

Ook dit jaar helpen de medewerkers van de FOD Financiën u bij het invullen van uw belastingaangifte. Houd er rekening mee dat u een afspraak moet maken!

Waar en wanneer?

De permanenties gebeuren **op afspraak op 22 en 23 juni 2026** van 9 tot 12 uur en van 13 tot 15 uur. Ze vinden plaats in **het Cultureel Centrum Whalll (Forumzaal)**.

Om een afspraak te maken, kunt u bellen naar 02/773.18.99 (van maandag tot en met vrijdag van 9.00 tot 13.00 uur en van 14.00 tot 16.00 uur).

Meer informatie?

www.finances.belgium.be > Particulieren
> Mijn belastingaangifte

VANDERKINDERE

A U C T I O N E E R

SALLE DE VENTES AUX ENCHÈRES



« **Vajrapani** » en bronze doré. Travail sino-tibétain. Epoque: XVIII^{ème}. Adjugé 29.380€ frais inclus.



Aquarelle sur papier « **Paysage à Saint-Clair (Lavandou)** ». Monogrammée H.E.C. pour Henri-Edmond Cross. Adjugée 26.570€.



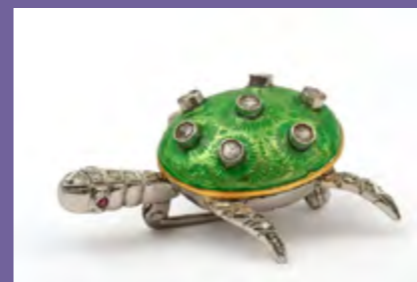
Huile sur panneau « **Deauville, les quais** ». Signée E. Boudin. Adjugée 71.255€ frais inclus.

PROCHAINES VENTES PUBLIQUES

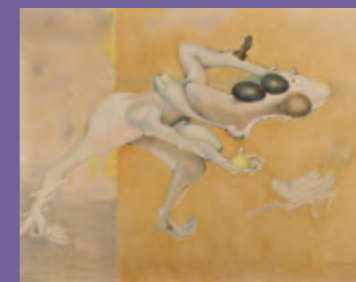
Mardi 23 juin et mercredi 24 juin à partir de 18h30

EXPOSITION

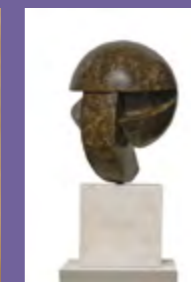
Les vendredi 19, samedi 20 et dimanche 21 juin de 10h à 18h



Broche en or blanc 18K en forme de tortue sertie d'émail et de diamants.



Huile sur toile « **Oreilles tendues vers le monde** ». Signée Chavez.



« **Sans titre** » en marbre brun sur socle en marbre blanc. Par Benito Villano Tarabella.



Huile sur toile « **Prá Frente éké u Caminho** ». Signée Alvim.

Contactez-nous pour une expertise gratuite de vos antiquités et objets d'art. Chaque jour, nos experts sélectionnent des objets d'exception. Expertises fiables et réalistes. Vous pouvez nous envoyer vos photos pour évaluation à info@vanderkindere.com



Celia Nicais

HOTEL DE VENTES VANDERKINDERE S.A.

Chaussée d'Alseberg 685-687 - 1180 Bruxelles (Parking privé)

Tél. 02 344 54 46 • www.vanderkindere.com



Stéphane Nicais

ÉCHANGEZ VOS CARTES « VISITEURS » PAPIER AVANT LE 30 JUIN



Depuis le 1^{er} mars, parking.brussels gère le stationnement sur le territoire communal.

Parmi les nouveautés : les cartes « visiteurs » sont désormais digitalisées. Si vous utilisez encore des cartes papier, pensez à les échanger avant le 30 juin 2026. Passé ce délai, elles ne seront plus valables et vos visiteurs risquent une redevance.

L'échange se fait lors des permanences de parking.brussels (hall d'accueil de la maison communale) :

- Mercredi de 14h à 16h
- Jeudi de 16h à 18h30

RUIL UW PAPIEREN BEZOEKERS-KAARTEN VÓÓR 30 JUNI

Sinds 1 maart staat parking.brussels in voor het parkeerbeheer op het gemeentelijk grondgebied.

Nieuw: de bezoekerskaarten zijn voortaan gedigitaliseerd. Gebruikt u nog papieren kaarten? Vergeet dan niet om ze vóór 30 juni 2026 om te ruilen. Na deze datum zijn ze niet meer geldig en riskeren uw bezoekers een retributie.

U kunt de kaarten omruilen tijdens de permanentie van parking.brussels (in de onthaalhal van het gemeentehuis):

- Woensdag van 14u tot 16u
- Donderdag van 16u tot 18u30.

KONING BOUDEWIJN RESIDENTIE - 1^{STE} OPENDEURDAG

20 juni 2026 van 13u30 tot 16u00

Graag nodigen wij u uit om in een gezellige sfeer ons rusthuis te ontdekken: een echte leefplek, warm, familiaal en geruststellend.



Bezoek onze faciliteiten; restaurant, cafetaria, fitnessruimte, kapsalon en een modelkamer kunt u vrij ontdekken.

Hier, in het hart van Sint-Pieters-Woluwe, voelt elke bewoner zich thuis in een rustige en aangename omgeving, met gemeenschappelijke ruimtes waar mensen elkaar ontmoeten, praten, lachen en samen genieten. De tuin, het microbos en de groene omgeving geven de residentie een extra warme uitstraling die vertrouwen uitstraalt. En als het weer het toelaat, kunt u ook genieten van de therapeutische tuin.

Wie kiest voor de Koning Boudewijn Residentie, voor een ouder, partner of uzelf, kan rekenen op een warme omkadering met gekwalificeerd personeel, dag- en nachtverpleegkundige zorg, een multidisciplinaire aanpak en activiteiten die het dagelijks leven kleur en ritme geven.

En omdat genieten ook op het bord begint, worden de maaltijden ter plaatse bereid door onze chef Jacky: evenwichtig, gevarieerd, smaakvol en aangepast aan ieders behoeften.

U krijgt ook de gelegenheid om kennis te maken met de verantwoordelijken van het Dagcentrum OASE en de Familiezorgdienst, die hun diensten zullen voorstellen aan hun eigen infostand.

Kom op 20 juni binnen in deze wereld. U ontdekt er wat we allemaal wensen voor onze ouderen: een veilige, levendige, menselijke en bijzonder gastvrije plek.

Virginie Dumoulin : 02/773 57 58 - vdumoulin@woluwe1150.be



1^{ÈRE} JOURNÉE PORTES OUVERTES À LA RÉSIDENCE ROI BAUDOUI

Le samedi 20 juin de 13h30 à 16h

À cette occasion, dans une ambiance conviviale, venez découvrir notre maison de repos : un véritable lieu de vie, chaleureux, familial et rassurant.

Visitez nos infrastructures : restaurant, cafétéria, salle de sport, salon de coiffure et une chambre témoin seront accessibles.

Ici, au cœur de Woluwe-Saint-Pierre, chaque habitant trouve sa place dans un environnement paisible, avec des espaces communs pensés pour se rencontrer, échanger, rire, partager. Le jardin, la micro-forêt et l'atmosphère de ce lieu verdoyant donnent à la résidence ce supplément d'âme qui rassure. Et, si le temps le permet le jardin thérapeutique vous accueillera.

Choisir la Résidence Roi Baudouin pour un parent, un conjoint ou pour soi-même c'est s'entourer d'un personnel qualifié, de soins infirmiers jour et nuit, d'un accompagnement pluridisciplinaire mais aussi d'activités rythmant les journées.

Et parce que le plaisir passe aussi par l'assiette, les repas préparés sur place, dans nos cuisines par notre chef Jacky, sont équilibrés, variés, savoureux et adaptés aux besoins de chacun.

Vous en profiterez pour rencontrer les responsables du Centre de soins de jour OASE et du Service d'Aide aux Familles qui présenteront leurs services à leurs stands dédiés.

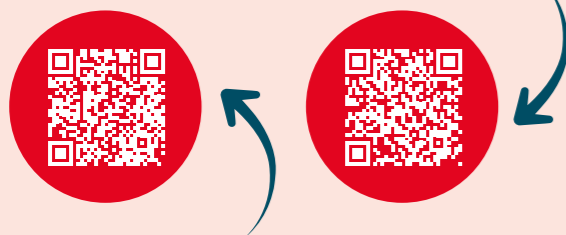
Venez ce 20 juin et entrez dans cet univers. Vous y découvrirez ce que l'on espère tous pour nos aînés : un lieu sécurisant, vivant, humain et profondément accueillant.

Mme Virginie Dumoulin - 02/773 57 58 - vdumoulin@woluwe1150.be

COLLECTES DE SANG DE LA CROIX-ROUGE

Deux collectes de sang sont prévues à Woluwe-Saint-Pierre ces prochaines semaines :

- Mercredi 24/06 de 15h à 19h au Centre culturel Whalll (salle Fabry), avenue Charles Thielemans 93.



- Mercredi 1^{er} juillet de 11h30 à 16h au lycée Mater Dei (hall sportif), avenue de l'Aviation 72.

Les réserves de sang restent fragiles. Tout don peut faire la différence.

Prises de rendez-vous en scannant les QR-Code ou via www.donneurdesang.be



NOS AUTEURS SANPÉTRUSIENS



Charlotte in love, d'Eléonore Desclée

Eléonore Desclée, habitante de notre commune, a publié chez Alice Editions *Charlotte in love*, un roman pour la jeunesse illustré par Yolande de Borchgrave (également Sanpétrusienne).

Voici le pitch de *Charlotte in love* :

« Jeanne et Alec, 17 ans, sont dans la même classe et ne se connaissent pas vraiment,

ce qui n'est pas un problème en soi. Mais lorsqu'ils sont obligés de travailler ensemble sur le classique littéraire *Jane Eyre* de Charlotte Brontë, ils ne peuvent plus s'ignorer. Et ça c'est nettement plus problématique. Quoique... »

Charlotte in love est un roman pour la jeunesse que les parents aiment emprunter à leurs jeunes. C'est un roman sur le pouvoir des livres, où l'on apprend une foule de choses. Et c'est aussi un roman d'amour, résolument belge.

À retrouver ou commander dans toutes les bonnes librairies ou en ligne chez Solleyre Editions.

Restaurant Michelin 2026

Le Mucha

Soirée Jazz
Concert de Jazz
Jeudi 2 juillet · 20 h
RÉSERVATION CONSEILLÉE

Saison
Terrasse
Ombragée
OUVERTE PAR BEAU TEMPS

Avenue Jules Du Jardin 23 · 1150 Woluwe-Saint-Pierre · 02 770 24 14 · www.lemucha.be
— Fermé le dimanche soir & le lundi

À LOUER - NOUVEAUX LOGEMENTS FRANÇOIS GAY À WOLUWE-SAINT-PIERRE

La commune de Woluwe-Saint-Pierre a le plaisir de vous proposer 23 nouveaux logements modernes et confortables au sein du projet immobilier « François Gay », idéalement situé dans un environnement calme et verdoyant, à proximité immédiate de la maison communale et de toutes les facilités (commerces, écoles, transports en commun, etc.).

Une offre variée pour tous les profils

Studios, appartements de 1, 2, 3 ou 4 chambres, ainsi que des logements adaptés PMR (1 ou 2 chambres) semi-équipés, avec possibilité de location de parking.

Conditions d'accès

Ces logements dits « moyens » sont accessibles sous conditions, avec des revenus minimums requis.

Intéressé(e) ?

Les candidatures se font exclusivement en ligne via le site internet de la commune : www.woluwe1150.be/service-logement



TE HUUR - NIEUWE WONINGEN "FRANÇOIS GAY" IN SINT-PIETERS-WOLUWE

De gemeente Sint-Pieters-Woluwe biedt u met plezier 23 nieuwe moderne en comfortabele woningen aan binnen het vastgoedproject "François Gay", ideaal gelegen in een rustige en groene omgeving, vlak bij het gemeentehuis en alle voorzieningen (winkels, scholen, openbaar vervoer enz.).

Een gevarieerd aanbod voor elk profiel

Studio's, appartementen met 1, 2, 3 of 4 slaapkamers, evenals semi-uit-

geruste aangepaste woningen voor personen met beperkte mobiliteit (1 of 2 slaapkamers), met mogelijkheid tot het huren van een parkeerplaats.

Toegangsvoorwaarden

Deze zogenaamde "woningen voor middeninkomens" zijn toegankelijk onder bepaalde voorwaarden, met vereiste minimuminkomens.

Geïnteresseerd?

Kandidaturen kunnen uitsluitend online worden ingediend via de website van de gemeente: www.woluwe1150.be/nl/huisvestingsdienst

NOUVEAUX COMMERÇANTS | NIEUWE HANDELAARS



bouteille, un nouveau bar à vins à Stockel

« bouteille » sera un véritable bar à vin de quartier à Woluwe-Saint-Pierre,

pensé comme un lieu convivial où l'on peut venir spontanément, sans réservation obligatoire. Le concept mettra à l'honneur une sélection soignée de vins, avec une carte volontairement accessible proposant une quinzaine de références au verre, entre 7 et 11 euros.

L'offre sera complétée par des assiettes à partager et des dégustations à thème, dans un esprit simple, chaleureux et sans prétention.

L'ambition est de créer un endroit vivant où l'on découvre le vin autrement, avec une approche axée sur le plaisir, le partage et la curiosité, plutôt que sur le côté élitiste souvent associé au vin.

Porté par trois passionnés du secteur, « bouteille » ouvrira ses portes début juin à l'emplacement de l'ancien restaurant de Toto Bongiorno, rue Henrotte 40.

DogsTown, nouveau centre canin



DogsTown est un nouveau centre canin dédié au bien-être des chiens, qui ouvre ses portes à Woluwe-Saint-Pierre, rue René Declercq 12. Fondé par Ombeline de Callataÿ, passionnée par les chiens depuis toujours, ce

projet a pour ambition de créer un lieu pensé autant pour le bonheur des chiens que pour la tranquillité de leurs maîtres. Le centre propose des services de dog-sitting de jour, d'éducation canine et une grande boutique spécialisée. Une attention particulière est accordée aux chiots et à la relation entre le chien et l'humain.

Les chiens y sont accueillis dans une grande garderie avec jardin sécurisé, où ils peuvent jouer, se dépenser et socialiser dans un environnement adapté à leurs besoins. Situé à proximité du parc de la Woluwe et du parc des Sources, DogsTown offre également de belles promenades quotidiennes en pleine nature. Avec son slogan « Your Dog's Favorite Place », le centre se veut un véritable paradis pour les chiens.

 Pour tout renseignement : <https://dogstown.be/>



DELEN

PRIVATE BANK



Pour aujourd'hui et pour demain

Votre patrimoine, vous le constituez précieusement.

Nous le respectons et veillons à sa croissance à long terme grâce à notre expertise en gestion et planification, selon une approche durable et personnelle.

De la sérénité pour vous et votre famille, aujourd'hui et demain.

Voor vandaag en morgen

U kan gerust zijn. Het vermogen dat u opbouwt, nemen wij ter harte.

Dat koesteren, bewaken en versterken we. Van beleggingen tot vermogensplanning.

Op onze persoonlijke manier, met een vooruitziende blik.

Zo dragen we zorg voor u en uw familie, vandaag en morgen.

www.delen.bank

Woluwe-St-Pierre se connecte à la fibre !



L'internet le plus rapide, ça change tout.

La fibre, c'est un lien invisible qui rapproche les générations, facilite les échanges et prépare Woluwe-St-Pierre à relever les défis des 70 prochaines années.

Chaque génération y trouve son avantage



Familles

Tous connectés en même temps en HD et sans ralentissement, domotique simplifiée.



Seniors

Appels vidéo stables, télésurveillance et objets connectés pour plus de sécurité et de sérénité.



Ados

Jeux vidéo sans lag, streaming sans coupure, cours en ligne instantanés.



Professionnels

Télétravail fluide, réunions vidéo parfaites, transferts de fichiers rapides.

À Woluwe-St-Pierre, plus de **6.100 foyers ont déjà un accès à la fibre**. Et ce n'est qu'un début.

Info fibre



Proximus Shop Ixelles: Chée d'Ixelles 32 ou Av. de l'Université 11-13



lando.agredano.ramirez.ext@proximus.com

Internet fixe le plus rapide de Belgique : uniquement si votre adresse est éligible à la fibre. Infos et comparaison des vitesses sur proximus.be/fibre. Installation gratuite : l'installation est toujours gratuite si vous choisissez l'installation par vous-même (DIY). Installation par un technicien Proximus : € 79 ou gratuite lorsque l'installation DIY n'est techniquement pas possible ou que l'intervention d'un technicien est nécessaire ou encore lorsqu'une promotion temporaire est appliquée.
E.R.: Mélody Robert, Proximus SA de droit public, Bd du Roi Albert II, 27, B-1030 Bruxelles.10082



GUIDES POTAGERS DE PRÉCIEUX CONSEILS PRÈS DE CHEZ VOUS !

Vous avez démarré un potager et vous vous posez beaucoup de questions ? Le **réseau des guides potager** peut vous aider. Ces citoyen.es passionné.e.s de jardinage biologique et formé.e.s sont prêt.e.s à partager bénévolement leurs expériences, graines, et plants avec vous.

Alors, si vous souhaitez cultiver des fruits et légumes, renforcer votre savoir-faire ou améliorer vos techniques, n'hésitez pas à les contacter ! Regardez s'il y a une guide potager près de chez vous via notre bottin en ligne.

https://tournesol-zonnebloem.be/activites_gp/guides-potager/



MOESTUINGIDSEN WAARDEVOLLE TIPS BIJ U IN DE BUURT!

Bent u gestart met een moestuin en zit u met heel wat vragen? Het **netwerk van moestuingidsen** helpt u graag op weg. Deze enthousiaste inwoners, gespecialiseerd in biologisch tuinieren en hiervoor opgeleid, delen vrijwillig hun ervaring, zaden en plantjes met u.

Wilt u zelf fruit en groenten kweken, uw kennis uitbreiden of uw tuiniertechnieken verbeteren? Aarzel dan niet om contact op te nemen met een moestuingids in uw buurt!

Ontdek via onze online gids of er een moestuingids bij u in de buurt actief is.

<https://tournesol-zonnebloem.be/nl/activiteiten-voor-iedereen/moestuuingidsen/>

AGENDA DURABLE



durable.woluwe1150.be/agenda

• 6/06 de 11h30 à 18h
Le Quartier Durable « Prenons le Temps » Joli-Bois fête ses 15 ans !
Petits et grands sont conviés à cette fête qui se déroulera sur le Parvis Sainte-Alix. Au programme : ambiance musicale, danse capoeira, jeux géants, quizz nature, vélothèque, grimage, atelier crochet. Sera également présente « la Ferme de la Trèflerie » qui animera un atelier sur le thème des couleurs végétales et organisera une vente de plants et de fleurs.

• En juin : **Portes ouvertes au Bab'l Market**. Shifter, cotiseur ou curieux de découvrir ce supermarché coopératif ? Faites vos courses au Bab'l tout le mois de juin, sans engagement !
Adresse : Stuyvenberg, 67 (Stockel) - babl-market.be



• En juin : **Concours photo « La Nature à Woluwe-Saint-Pierre »**, organisé par Natura Woluwe. À vos appareils photos et bonne chance. Info et règlement du concours : naturawoluwe.be



• 07/06 à 21h : **Observation de martinets au parvis Sainte-Alix** avec les bénévoles du GT Martinets et Hirondelles pour observer le retour des martinets dans leur nid.
Inscriptions : fr.lejeune62@gmail.com

• 14/06 à 14h : **Promenade guidée gratuite « Dans les rues et ruelles tranquilles de Joli-Bois »**, organisée par Natura Woluwe et Prenons le temps. En français. Inscription : raymondde-lahaye08@gmail.com ou par message au 0479 13 42 70.

• 18/06 à 19h30 : **Soirée Couture** (moment de partage et d'entraide), organisée par Stockel Durable à l'Habitat Groupé, rue Longue 170. Gratuit. Infos et inscription : sophie.schuermans@gmail.com

• 20/06 et 11/07 : **Découverte de jardins** (couleurs et structures au jardin le 20/06, la culture de la vigne le 11/07), organisées par le Cercle Royal Horticole et Avicole de Woluwe-Stockel. Inscription (obligatoire) : info@cercle-horticole-woluwe.be - 0488 416 259

• 13/09 : **GrassHoppers** – spectacle de cirque **gratuit**, lors du Festiwhall et dans le cadre du Cycle Passerelle Transition. Plus d'info prochainement : whalll.be



• 12/06 à partir de 18h : **soirée conviviale autour du film inspirant « Intensif »**. Par le Quartier Durable du Chant d'Oiseau, le GASAP « Gasouillis », la Ferme de Stée et Terre-en-vue. Au CCCO. Prix libre. Infos : antoine@terre-en-vue.be



LES NEWS DE SPORTCITY



www.sportcity-woluwe.be

DES CHÈQUES-SPORT POUR ENCOURAGER LES JEUNES À BOUGER



SPORTCHEQUES OM JONGEREN AAN HET BEWEGEN TE KRIJGEN

Bonne nouvelle pour les familles de Woluwe-Saint-Pierre : la commune met en place des chèques-sport afin de faciliter l'accès des jeunes à une activité sportive.

Une aide de 100 € par an

Chaque jeune éligible pourra bénéficier d'un chèque-sport d'un montant de 100 € par an, destiné à intervenir dans les frais d'inscription à une activité sportive.

Cette aide est personnelle et nominative, et valable pour une seule activité par année scolaire.

Pour qui ?

Le dispositif s'adresse aux jeunes de 5 à 18 ans domiciliés à Woluwe-Saint-Pierre et inscrits auprès d'un club sportif ou d'une structure reconnue (ADEPS, VGC ou fédération sportive). En cas de garde alternée, il suffit que l'un des parents soit domicilié dans la commune.

Comment en bénéficier ?

La demande devra être introduite en ligne auprès du Service des Sports au plus tard le 30 septembre de l'année scolaire concernée. Le nombre de chèques étant limité, les demandes seront traitées par ordre d'arrivée des dossiers complets.

i Les modalités pratiques ainsi que le formulaire de demande seront prochainement disponibles sur notre site : www.woluwe1150.be/cheque-sport

Goed nieuws voor de gezinnen van Sint-Pieters-Woluwe: de gemeente voert sportcheques in om de toegang tot sportactiviteiten voor jongeren te vergemakkelijken.

Een financiële steun van 100 euro per jaar

Elke jongere die aan de voorwaarden voldoet, kan een sportcheque ontvangen ter waarde van 100 euro per jaar, als tussenkomst in de kosten van een sportinschrijving.

Deze steun is persoonlijk en op naam, en geldt voor één activiteit per schooljaar.

Voor wie?

De regeling is bedoeld voor jongeren van 5 tot 18 jaar die in Sint-Pieters-Woluwe wonen en ingeschreven staan bij een sportclub of een erkende organisatie (ADEPS, VGC of sportbond). Bij co-ouderschap volstaat het dat één van de ouders in de gemeente gedomicilieerd is.

Hoe aanvragen?

De aanvraag moet online worden ingediend bij de sportdienst. De uiterste indieningsdatum is 30 september van het betrokken schooljaar. Aangezien het aantal cheques beperkt is, worden de aanvragen behandeld in volgorde van ontvangst van volledige dossiers.

i De praktische modaliteiten en het aanvraagformulier zullen binnenkort beschikbaar zijn op : www.woluwe1150.be/nl/sportcheques



Tournoi de Padel et Pickleball pour la bonne cause

L'ASBL Battements vers l'Avenir organise un tournoi de padel et pickleball le dimanche 21 juin de 10h à 18h, en collaboration avec Sportcity et la commune.

Ce tournoi s'adresse à des joueurs ayant déjà une expérience du padel ou du pickleball, avec un niveau minimum P200.

Inscription en équipe de 2 personnes via le formulaire en ligne (scannez le QR-Code).

Prix : 30€ par personne (soit 60€ par équipe). 100% des bénéfices seront reversés à l'ASBL Battements vers l'Avenir, afin de soutenir ses actions en faveur des patients adultes porteurs de cardiopathie congénitale.

i battementsverslavenir@gmail.com - <https://battementsverslavenir.be>



Les Woodies accueillent une manche du championnat européen de Cornhole

Du 26 au 28 juin, Sportcity vibrera au rythme du Cornhole à l'occasion d'une manche officielle du championnat européen ACL. Organisé par les Woodies, l'événement réunira joueurs confirmés et amateurs autour de cette discipline en plein essor en Europe.

Cette édition belge aura l'honneur d'accueillir comme parrain Mathieu Rivault, champion d'Europe 2025. Au programme : compétitions en simple et en doubles, tournois "swap" avec partenaires tirés au sort, ainsi que des épreuves réservées aux novices.

Même sans être joueur, le public est invité à venir encourager les talents belges et découvrir une ambiance

conviviale et sportive où chacun peut participer... et gagner !

i woodiescornhole@gmail.com
- 0476/586.410



JOIN US NOW!

HANDISPORT
LIBÉREZ LE CHAMPION QUI EST EN VOUS!

- ✓ Hockey Together (ROYAL ORES TRINE)
- ✓ Tennis/ Padel Adapté (TC LES ÉGLANTIERES)
- ✓ Plongée Adaptée (BELGIAN DIVERS ASSOCIATION)
- ✓ Escrime Adaptée (CERCLE D'ESCRIME EUROPEEN DE BRUXELLES)

Plus d'infos et Contact
www.sportcity-woluwe.be

La piscine ouverte tout l'été

Envie de vous rafraîchir durant cet été ? Nous vous rappelons que la piscine de Sportcity est ouverte tous les jours de l'année (hormis le 25/12 et 01/01). Par beau temp, vous pouvez également profiter du solarium. Retrouvez les horaires et infos sur le site de Sportcity.

Het zwembad is de hele zomer geopend

Zin om deze zomer even af te koelen? We willen u eraan herinneren dat het zwembad van Sportcity het hele jaar door elke dag geopend is (behalve op 1 januari en 25 december). Bij mooi weer kunt u ook genieten van het solarium. Bekijk de openingstijden en meer informatie op de website van Sportcity.

SPORTS DAY Le 6 septembre



Le Sports Day, grand rendez-vous sportif de la rentrée, revient le dimanche 6 septembre de 10h à 17h sur la place Dumon et l'avenue Baron d'Huart. De nombreuses animations et démonstrations sont prévues au Village Sport.

Une brocante consacrée aux articles de sport aura lieu de 10h à 13h. Infos et réservations des emplacements (gratuits) : boger@woluwe1150.be

La brocante vélos, qui avait remporté un franc succès l'année passée, revient également :

- 10h-12h : dépôt des vélos
- 13h-16h : test et achat de vélos
- 16h-17h : récupération du produit de la vente ou des vélos (tout vélo non récupéré sera donné à la Fietsbib de Kontakt)

Une journée conviviale et sportive à ne pas manquer en famille ou entre amis !

Op 6 september

Sports Day keert terug op zondag 6 september van 10 tot 17 uur op het Dumonplein en de Baron d'Huartlaan. Er zijn tal van animaties en demonstraties in het Sportdorp.

Van 10 tot 13 uur vindt een rommelmarkt met sportartikelen plaats.

Info en reservatie van standplaatsen (gratis): boger@woluwe1150.be

De fietsrommelmarkt, die vorig jaar een groot succes was, keert ook dit jaar terug:

- 10u-12u: afgifte van fietsen
- 13u-16u: fietsen testen en kopen
- 16u-17u: ophalen van de opbrengst of van de fietsen (niet-opgehaalde fietsen worden geschonken aan de Fietsbib van Kontakt)

Een gezellige en sportieve dag die je niet mag missen met familie of vrienden!

UN STAGE D'AIKIDO D'EXCEPTION À WOLUWE

Le week-end des 1^{er}, 2 et 3 mai 2026 restera gravé dans les mémoires des pratiquants d'aïkido présents à Woluwe. À l'initiative de l'Union Belge d'Aïkido, dont le siège social se situe avenue Orban, un stage exceptionnel s'y est tenu sous la direction de Yoshinobu Irie Shihan, 7^{ème} Dan, instructeur au Hombu Dojo (Centre Mondial d'Aïkido) de Tokyo, et venu spécialement du Japon pour l'évènement. Durant trois jours, près de 180 aïkidokas venus de Belgique et d'ailleurs ont foulé le tatami, animés par une même envie : apprendre, progresser et partager. Et ils n'ont pas été déçus.

Avec une grande précision et une pédagogie remarquable, Irie Sensei a su démontrer que l'efficacité ne réside pas dans la force, mais dans la justesse du mouvement et la compréhension du partenaire. Tous les pratiquants sont repartis avec le sourire, enrichis, inspirés et profondément marqués par la qualité de l'enseignement reçu.

Face à un tel succès, Yoshinobu Irie Sensei a d'ores et déjà confirmé son retour l'an prochain. Une perspective qui réjouit l'ensemble des participants.



LE ROFC STOCKEL RETROUVE LA P1

Après plusieurs saisons à jouer le haut du tableau en P2A, le ROFC Stockel retrouvera enfin l'élite provinciale la saison prochaine. Les Stockellois se sont imposés 2-1 contre l'équipe B du Crossing de Schaerbeek lors de la finale du tour final le 10 mai dernier. Une belle victoire à domicile, fêtée comme il se doit avec les supporters. Bravo à toute l'équipe et à la direction du club pour cette belle saison.



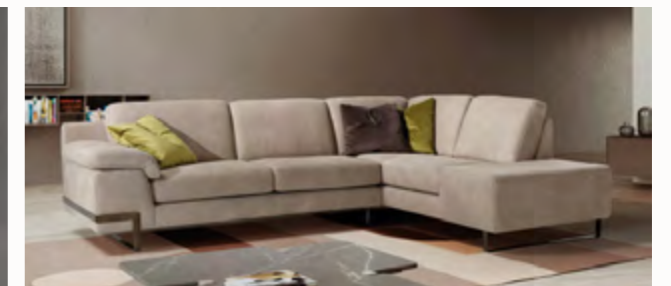
EN JUIN : COUP D'ENVOI DES PROMOS !



★ ★ ★
Modèle Regiano : ensemble 5 places assises dont 2 relax électriques et 2 places fixes



Modèle relax Adonis



Modèle Parigi



Modèle Capri

321, Chaussée de Louvain
 1932 Woluwé-St-Etienne

Ouvert du lundi au samedi de 10h30 à 18h - fermé le dimanche
 parking privé - tél : 02/771 15 11 - www.marie-beth.com

*voir conditions en magasin



L'AVENUE DE TERVUEREN EN FÊTE... BIENTÔT 30 ANS DÉJÀ !

Depuis près de trente ans, la fête de l'avenue de Tervueren marque le retour des beaux jours et rassemble petits et grands dans une ambiance conviviale et festive. Cette nouvelle édition a une fois encore attiré un public nombreux, venu profiter d'une journée riche en découvertes et en animations.

Tout au long de l'avenue, chacun a pu trouver de quoi s'amuser : fête foraine, châteaux gonflables, jeux pour enfants, initiations sportives, démonstrations, stands gourmands et spectacles ont rythmé la journée. Grande nouveauté de cette édition : le village des créateurs, qui a mis à l'honneur le savoir-faire et la créativité d'artisans et artistes locaux.

Merci à toutes les équipes, associations, exposants, volontaires et partenaires qui ont contribué à la réussite de cet événement devenu un véritable rendez-vous du printemps à Bruxelles. Cap désormais sur 2027, année du trentième anniversaire de la fête !

TERVURENLAAN IN FEESTSTEMMING... BINNENKORT AL 30 JAAR!

Al bijna dertig jaar luidt het feest op de Tervurenlaan de terugkeer van de mooie dagen in en brengt het jong en oud samen in een gezellige en feestelijke sfeer. Ook deze editie lokte opnieuw heel wat bezoekers, die kwamen genieten van een dag vol animatie en ontdekkingen.

Langs de hele laan viel er voor iedereen wel iets te beleven: kermisattracties, springkastelen, kinderspelen, sportinitiaties, demonstraties, foodtrucks en ambachtelijke creaties zorgden de hele dag voor sfeer en gezelligheid. Nieuw dit jaar was een creatief dorp, waar lokale ambachtslieden en ontwerpers hun vakmanschap en creativiteit konden tonen — een initiatief dat bijzonder in de smaak viel bij het publiek.

Dank aan alle teams, verenigingen, exposanten, vrijwilligers en partners die hebben bijgedragen aan het succes van dit evenement, dat intussen is uitgegroeid tot een vaste afspraak van het voorjaar in Brussel. Op naar 2027, wanneer het feest zijn dertigste verjaardag viert!



CONCERT EXCEPTIONNEL EN PARTENARIAT AVEC SAINT-RAPHAËL

Dans le cadre du jumelage unissant la ville de Saint-Raphaël et la commune de Woluwe-Saint-Pierre, notre centre culturel Whalll a accueilli un concert exceptionnel le samedi 25 avril. 150 chanteurs et musiciens des chœurs Sarmartini et L'Esterelenco accompagnés notamment par l'orchestre harmonique de Freiburg ont réalisé une performance inédite devant un auditorium rempli. Ce premier événement culturel d'envergure dans le cadre de ce jumelage en appelle d'autres. Merci à toutes les personnes qui ont contribué à la réussite de cet événement et bravo aux artistes.



UITZONDERLIJK CONCERT IN SAMENWERKING MET SAINT-RAPHAËL

In het kader van de stedenband tussen de stad Saint-Raphaël en de gemeente Sint-Pieters-Woluwe ontving ons cultureel centrum Whalll op zaterdag 25 april een uitzonderlijk concert. 150 zangers en muzikanten van de koren Sarmartini en L'Esterelenco, begeleid onder meer door het harmonieorkest van Freiburg, brachten een unieke uitvoering voor een volle concertzaal. Dit eerste grootschalige culturele evenement in het kader van deze stedenband smaakt naar meer. Dank aan iedereen die heeft bijgedragen tot het succes van dit evenement en proficiat aan de artiesten.



LES ÉLÈVES DU CHANT D'OISEAU BRILLEN AU TOURNOI DE HOCKEY

Le 17 avril dernier, les élèves de 5^e primaire de l'École du Chant d'Oiseau ont participé avec enthousiasme aux sélections provinciales de hockey du projet « World Cup 2school », organisé par la Fédération Belge de Hockey.

La première équipe s'est battue avec courage face à une forte concurrence et décroche une belle 5^e place sur 10 équipes dans sa poule.

La seconde équipe a, quant à elle, réalisé un parcours exceptionnel en remportant tous ses matchs. Elle termine à la première place de sa poule de 12 équipes et se qualifie ainsi pour la finale interprovinciale du 2 juillet prochain à Wavre.

Au-delà des résultats sportifs, cette journée restera surtout marquée par les valeurs de respect, de fair-play et de solidarité partagées par tous les élèves. Une belle aventure humaine et collective dont toute l'école peut être fière.



LES ÉLÈVES DE L'ARC CROMMELYNCK MOBILISÉS POUR UN QUARTIER PLUS PROPRE

Le jeudi 23 avril, les élèves de l'enseignement fondamental de l'Athénée Royal Crommelynck ont participé à un « Clean-up Day » dans le cadre du projet « Recyclons. ». Équipés de pinces à déchets, de gants et de sacs poubelle fournis par le service communal Espace public – Propreté, les enfants ont nettoyé les abords de leur école et plusieurs rues du quartier.

Des classes de primaire jusqu'aux élèves de maternelle, chacun a contribué à cette action citoyenne. Les élèves ont notamment constaté la présence importante de mégots de cigarette parmi les déchets récoltés.

Grâce à l'implication des élèves et de leurs enseignants, 45 kg de déchets tout venant et 15 kg de PMC ont été collectés, contribuant ainsi à rendre le quartier plus propre et à sensibiliser les enfants au respect de l'environnement.

SUCCÈS AU RENDEZ-VOUS POUR LA FOIRE DE STOCKEL

La foire de Stockel s'est tenue du 8 au 17 mai et a une nouvelle fois rencontré un beau succès populaire, malgré une météo parfois fraîche. Petits et grands ont pu profiter des nombreuses attractions présentes sur place : carrousel, waterball, auto-scooter, trampoline, lunapark, pêche aux canards ou encore différents jeux d'adresse. Les visiteurs ont également apprécié les nombreuses gourmandises proposées, des frites aux gaufres en passant par les croustillons et les barbes à papa. Rendez-vous est déjà donné pour la prochaine édition estivale, du 7 au 16 août.



SUCCESSVOLLE EDITIE VOOR DE KERMIS VAN STOKKEL

De kermis van Stokkel vond plaats van 8 tot 17 mei en kende opnieuw een groot succes, ondanks het soms frisse weer. Jong en oud konden genieten van de vele attracties: draaimolen, waterball, botsauto's, trampoline, lunapark, eendjes vissen en verschillende behendigheids spelen. Ook het gevarieerde aanbod aan lekkernijen viel in de smaak, van frietjes tot wafels, smoutebollen en suikerspin. Afspraak alvast deze zomer voor de volgende editie, van 7 tot 16 augustus.



HOMMAGE AUX MILITAIRES DE LA CAVALERIE

Comme chaque année, nos autorités communales ont rendu hommage aux militaires de la Cavalerie qui ont combattu durant la Campagne d'Indépendance (1830) de la Belgique et les deux Guerres Mondiales. La cérémonie s'est déroulée au Monument de la Cavalerie et des Blindés situé au Square Léopold II.

EERBETOON AAN DE MILITAIRES VAN DE CAVALERIE

Zoals elk jaar hebben onze gemeentelijke overheden hulde gebracht aan de militairen van de Cavalerie die hebben gestreden tijdens de Belgische Onafhankelijkheidscampagne (1830) en de twee Wereldoorlogen. De plechtigheid vond plaats aan het Monument van de Cavalerie en de Pantser troepen op het Leopold II-square.



CARNET ROSE AU SOMMET DE LA MAISON COMMUNALE

Comme chaque année depuis 2014, un couple de faucons pèlerins est revenu nicher au sommet de la tour de la maison communale. Courant avril, trois fauconneaux sont nés en parfaite santé et ont déjà bien grandi depuis (photos prises les 7 et 20 mai). Leur premier envol est attendu début juin.



DRIE JONGE SLECHTVALKEN GEBOREN AAN HET GEMEENTEHUIS

Zoals elk jaar sinds 2014 is een koppel slechtvalken opnieuw komen nestelen boven op de toren van het gemeentehuis. In april werden drie gezonde jonge valkjes geboren, die intussen al flink gegroeid zijn (foto's genomen op 7 en 20 mei). Hun eerste vlucht wordt begin juni verwacht.



Les
INSCRIPTIONS
pour 2026/27
sont ouvertes !

MONTGOMERY, max. 10 yogi(ni)s
MARDI 17h15-18h30, Yoga et Santé
MARDI 19h-20h15, Yoga et Vitalité

STOCKEL, max. 12 yogi(ni)s
JEUDI 10h-11h15, Yoga pour Seniors

MEISER et online, max. 7 yogi(ni)s
JEUDI 19h30-20h45, Yoga et Santé
VENDREDI 10h-11h15, Yoga et Vitalité

PARCS de WOLUWE / de TERVUREN
max. 10 yogi(ni)s
DIMANCHE 11h-12h15, Yoga et Randonnée

DOMAINE SOLVAY de LA HULPE
ATELIER "Yoga et Santé des Yeux"
SAMEDI 13 juin 2026, 14h-18h

www.yoga-leheronbleu.com

Ida Anceschi
Enseignante Diplômée de Yoga
info@yoga-leheronbleu.com
+32 (0)499 / 98 89 44



PLUS DE 750 PERSONNES AU JOB DAY

Le mardi 19 mai, le Centre culturel de Woluwe-Saint-Pierre a accueilli une nouvelle édition du Job Day, grand rendez-vous dédié à l'emploi. Plus de 750 visiteurs sont venus à la rencontre d'une vingtaine d'employeurs issus de secteurs variés, publics comme privés. Une dizaine de stands d'accompagnement à la recherche d'emploi étaient également présents pour conseiller et orienter les candidats. Le Job Day clôturait le Printemps de l'Emploi, trois mois d'actions et d'ateliers organisés par les communes de Woluwe-St-Pierre, Woluwe-St-Lambert, Watermael-Boitsfort et Auderghem afin de soutenir et accompagner les demandeurs d'emploi bruxellois.



MEER DAN 750 BEZOEKERS OP DE JOB DAY

Op dinsdag 19 mei vond in het Cultuurcentrum van Sint-Pieters-Woluwe een nieuwe editie van de Job Day plaats, een groot evenement rond werkgelegenheid. Meer dan 750 bezoekers kwamen er kennismaken met een twintigtal werkgevers uit uiteenlopende sectoren, zowel uit de privé- als de publieke sector. Daarnaast waren er ook een tiental begeleidingsstands aanwezig om werkzoekenden te adviseren en wegwijs te maken in hun zoektocht naar werk. De Job Day vormde de afsluiting van de Lente van de Werkgelegenheid, drie maanden vol acties en workshops georganiseerd door de gemeenten Sint-Pieters-Woluwe, Sint-Lambrechts-Woluwe, Watermaal-Bosvoorde en Oudergem om Brusselse werkzoekenden te ondersteunen en begeleiden.

NOCES DE DIAMANT 18/04



Monsieur et Madame Carbonnelle – Dementieff ont fêté leurs 60 ans de mariage le 18 avril. Michel Carbonnelle était responsable du service de construction et de transformation des postes électriques haute tension pour Electrabel. Hélène Dementieff a exercé pendant quelques années comme infirmière, avant de s'occuper de la vie de famille et de leurs 4 enfants.

100^e VERJAARDAG 29/04



Rosina Vermaercke vierde op 29 april haar honderdste verjaardag. Geboren op 11 april 1926 in Deinze-Petegem, groeide zij op in een muzikaal gezin en ontwikkelde ze al vroeg een passie voor zang en operette. Tijdens haar loopbaan werkte zij eerst als laborante in een apotheek in Gent en later als gouvernante in Stokkel. Daar ontmoette zij haar echtgenoot Louis Van Hemele, met wie zij in 1962 huwde. Samen kregen zij een dochter, Patricia, en later ook een kleinzoon, Maxime. Sinds juli 2025 mag zij zich bovendien ook trotse overgrootmoeder noemen van de kleine Emma.

Ondanks moeilijke momenten in haar leven, waaronder gezondheidsproblemen, bleef Rosina steeds optimistisch en sociaal. Sinds 2013 woont zij in Résidence Val Duchesse.

NOCES DE BRILLANT 02/05



Jean Beeckman et Rosane Van Innis ont célébré leurs 65 ans de mariage le 2 mai. Ingénieur civil de formation, Jean Beeckman a mené une brillante carrière au sein de la société Eternit, dont il a dirigé les activités en Belgique puis en Europe. Rosane Van Innis s'est consacrée à sa famille et à l'éducation de leurs quatre filles. Aujourd'hui, les époux sont entourés de douze petits-enfants et de trois arrière-petits-enfants.

GOUDEN BRUILOFT 09/05



Luc Deveen en Anne-Marie Hauwaert vierden hun gouden bruiloft op 9 mei. Het echtpaar huwde op 24 april 1976 in Sint-Pieters-Woluwe en bouwde samen een mooi gezinsleven uit met hun twee kinderen, Griet en Willem, en drie kleinkinderen. Luc maakte carrière als officier in het Belgisch leger. Anne-Marie werkte als verpleegkundige in het Sint-Jan ziekenhuis in Brussel en engageert zich als vrijwilliger in de bibliotheek.

NOCES DE DIAMANT 16/05



Le chevalier Baudouin de Theux de Meylandt et Montjardin et son épouse Gaëtane, Comtesse de Ribaucourt, ont célébré leurs 60 ans d'union le 16 mai. Mariés depuis 1966 à Woluwe-Saint-Pierre, ils ont construit une famille unie, entourés aujourd'hui de leurs quatre enfants, huit petits-enfants et un arrière-petit-fils. Docteur en droit, Monsieur a travaillé comme cadre dans le secteur des assurances. Son épouse Gaëtane, psychomotricienne de formation, a consacré sa carrière à l'enseignement spécialisé et aux soins palliatifs, tout en s'investissant bénévolement auprès des plus démunis.

NOCES DE DIAMANT 16/05



Patrick van der Plancke et Anne Montariol ont fêté leurs 60 ans d'union le 16 mai.

Diplômé en ingénierie commerciale et titulaire d'un MBA de l'Université de Chicago, Patrick van der Plancke a notamment cofondé une société active dans l'outplacement et le coaching de dirigeants, Galilei S.A. Son épouse Anne, psychologue de formation, nourrit une passion pour l'écriture, le cinéma et les voyages. Entourés de leurs quatre enfants et de leurs dix petits-enfants, ils restent très engagés dans la vie associative et culturelle.



LÉONTINE, MERLIN, CYRIL ET ROXANE : QUATRE JEUNES AU SECOURS DE LA STÈLE D'EDDY MERCKX

Le 6 mai dernier, c'est la stupeur dans le quartier pourtant paisible de la place des Bouvreuils. La stèle dédiée à Eddy Merckx a été vandalisée : son visage a été arraché, vraisemblablement la veille au soir. Très vite, l'émotion gagne les riverains, partagés entre colère et désolation.

Réalisé par l'artiste belge Stefaan De Croock, alias Strook, ce monument avait été inauguré en 2019 à l'occasion du Grand Départ du Tour de France à Bruxelles. L'œuvre se situe au cœur même du quartier où Eddy Merckx a grandi, là où ses parents tenaient autrefois une épicerie. L'endroit où elle se dresse, au centre de la place des Bouvreuils, a d'ailleurs été rebaptisé « Square Eddy Merckx ». Pour de nombreux habitants, cette stèle représente bien plus qu'une œuvre d'art : elle est un symbole de l'identité locale.

Rapidement, l'affaire dépasse les frontières communales. Les médias belges, mais aussi français, s'emparent de l'histoire, tandis que la police ouvre une enquête pour retrouver le ou les auteurs des faits.

C'est alors qu'entrent en scène quatre jeunes habitants de l'avenue du Lorient : Merlin, Léontine, Cyril et Roxane. Merlin est l'un des premiers à se rendre sur place après avoir été averti par sa maman, Julie. « J'étais présent dès le mercredi matin. J'ai d'abord aidé les policiers à localiser l'œuvre, car ils ne connaissaient pas bien le quartier », raconte-t-il.

Touchés par ce qui s'est passé, les quatre amis décident de mener leurs propres recherches. « Nous étions choqués et tristes, surtout



pour les nombreux voisins qui en parlaient », expliquent-ils. Après une première fouille, ils découvrent quelques morceaux de verre derrière le monument. Mais ils ne s'arrêtent pas là. Le lendemain, ils reviennent et inspectent minutieusement les buissons des alentours. C'est finalement Cyril qui aperçoit le visage disparu, retrouvé en deux morceaux, face contre terre. « Nous étions très heureux et fiers de l'avoir retrouvé », confient les jeunes détectives.

Les quatre amis préviennent immédiatement une voisine, qui contacte la commune. Un peu plus tard, Merlin, Léontine, Roxane et Cyril remettent officiellement les morceaux retrouvés au Bourgmestre, venu les féliciter et les remercier pour leur civisme et leur persévérance.

L'histoire connaît alors un nouvel écho médiatique. Plusieurs journalistes, dont ceux de la RTBF, reviennent sur place pour interviewer les quatre jeunes héros du quartier. Une expérience aussi inattendue qu'impressionnante pour eux... mais aussi pour Julie, devenue attachée de presse improvisée pendant quelques jours.

Heureusement, les morceaux du visage ont pu être recollés, même si quelques « cicatrices » restent visibles sur l'œuvre.

Pour Léontine, Merlin, Roxane et Cyril, l'essentiel est ailleurs : la stèle a retrouvé sa place dans la vie du quartier. Ils se réjouissent notamment que le traditionnel « Jeu du matin », organisé chaque année lors de la fête du Chant d'Oiseau à la fin du mois de juin, puisse se dérouler normalement.

« Chaque année, la dernière question consiste à retrouver un motif particulier sur l'œuvre », expliquent-ils.

Tous quatre se disent très attachés à ce coin de Woluwe où leurs familles habitent depuis plusieurs générations. « Nos arrière-grands-parents y vivaient déjà. » Quand on leur demande leurs endroits préférés de la commune, ils citent d'ailleurs leur rue, l'avenue du Lorient, ainsi que le Parc de Woluwe tout proche. « Nous aimons y passer du temps, jouer, courir et faire du vélo. Ici, les habitants se connaissent tous : ce sont bien plus que de simples voisins. »

Grâce à leur mobilisation et leur persévérance, le Square Eddy Merckx a retrouvé son visage... et le Vieux Chant d'Oiseau sa sérénité. Une belle histoire de civisme, de solidarité et d'attachement à la vie de quartier.

LA

MAISON

HOLISTIC PROPERTIES GROUP

MERCI POUR VOTRE CONFIANCE

Nous tenons à remercier les propriétaires qui nous ont confié leur bien.

FÉLICITATIONS AUX FAMILLES

qui ont trouvé leur nouveau chez-eux !

À VENDRE
WOLUWE-SAINT-PIERRE

À VENDRE
UCCLE

PLUSIEURS BIENS VENDUS CE PRINTEMPS

CONFIEZ NOUS VOTRE PROJET POUR CET ÉTÉ

À VENDRE
UCCLE

À VENDRE
WOLUWE-SAINT-PIERRE

À VENDRE
WOLUWE-SAINT-LAMBERT

LOUÉ
WOLUWE-SAINT-PIERRE

VENDU
WOLUWE-SAINT-PIERRE

À LOUER
WOLUWE-SAINT-PIERRE

VENDU
WOLUWE-SAINT-PIERRE

VENDU
WOLUWE-SAINT-PIERRE

VENDU
WOLUWE-SAINT-PIERRE

LOUÉ
WOLUWE-SAINT-PIERRE

À VENDRE
WOLUWE-SAINT-PIERRE

VENDU
WOLUWE-SAINT-PIERRE

LA MAISON Holistic Properties Group ■ IPI 515225
lamaison.be ■ brussels@lamaison.be ■ +32 2 669 23 03 ■ 258 av. Edmond Parmentier, 1150 Woluwe-Saint-Pierre

Découvrez nos biens sur lamaison.be

ESTIMATION GRATUITE ■ VENTE ET LOCATION ■ VIAGER ■ GESTION IMMOBILIÈRE ■ HOME STAGING
ACCOMPAGNEMENT JURIDIQUE ET ADMINISTRATIF ■ RECHERCHE IMMOBILIÈRE EXCLUSIVE
ÉQUIPE MULTILINGUE ■ FR ■ NL ■ EN ■ ES

JOLI BOIS

ÉVÉNEMENTS - CONCERTS - THÉÂTRE - LOCATION DE SALLES
ANIMATIONS - LOISIRS & ATELIERS CRÉATIFS

À l'agenda :

• **Denis Richir en spectacle vendredi 05/06 à 20h.** Il viendra nous présenter son spectacle «Trop bien». Et ce sera trop bien, forcément. Ouverture des portes à 19h30 et spectacle à 20h. Réservation (15€) sur www.centrejoli Bois.be



Un soir avec DENIS RICHIR

VENDREDI 05.06.2026 À 20H00

• **Apéro de Joli-Bois vendredi 03/07 à 18h.** Dans le cadre des Estivales 2026, rejoignez-nous pour l'apéro annuel de Joli Bois qui s'annonce joyeux et festif ! L'occasion de clôturer l'année tous ensemble et de célébrer le début de l'été ! Entrée libre. Bar - Foodtruck - Animation musicale.



APÉRO DE JOLI BOIS

03.07.2026 - 18H00

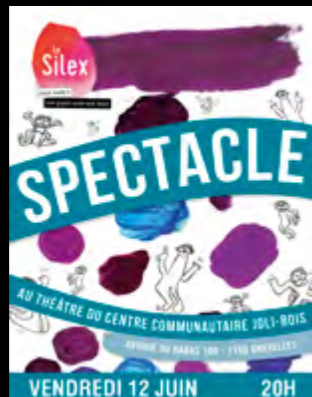
• **Concert Behind the Pines vendredi 18/09 à 20h (POP - ROCK).** Groupe de rock alternatif belge, Behind the Pines proposera un concert puissant, moderne et envoûtant. L'occasion de découvrir les titres de leur premier album RAW.



Première partie par le groupe électro rock LIZARD. Réservation sur www.centrejoli Bois.be

Au théâtre :

• **Le Silex** vous invite à découvrir le nouveau spectacle des artistes de ses ateliers scéniques, le vendredi 12 juin à 20h. Cette représentation unique et inédite sera aussi l'occasion pour les membres du Silex de lever le voile sur un projet musical préparé depuis de longs mois. Infos : info@lesilex.be Contact : 02 762 40 09.



VENDREDI 12 JUIN 20H

• **Match d'impro.** Le match des étoiles. Jeudi 30/06 à 20h. Infos : www.improvisation.be - marc@improvisation.be

Au Chalet Balis :

• **Lundi à 18h : Pilates.** Infos : sharpycompany@gmail.com ou 0495 57 54 67

• **Mardi à 18h : Ose l'impro (ados).** Infos : <https://lauthentiqueacademie.com/ados/>

• **Vendredi (après-midi) et samedi (matin) : cours de français** (enfants de maternelle, primaire et secondaire). En individuel ou en groupe. Avec Aline Bion. Infos : alinebionfr@gmail.com - 0472 64 86 88.

100 avenue du Haras
0460/ 94 24 34
centrejoli Bois@gmail.com
www.centrejoli Bois.be

Rue de la Limite 48
(Cité de l'Amitié).
Cristián Valenzuela
0479 13 83 33 ou
ara.asbl@gmail.com
ASBL ARA



Activités du mois de juin :

- Lundi 08/06 de 19h à 21h30: **Atelier culinaire « A table »**
- Vendredi 12/06 de 13h30 à 16h : **Bien-être et Nature**
- Samedi 13/06 à 11h : **«Envolée de contes»**. Spectacle gratuit pour toute la famille, inscription obligatoire. Plus d'infos sur le site.
- Samedi 13/06 de 14h à 15h: **« Parent-ado : un duo gagnant »**
- Dimanche 14/06 de 9h30 à 12h : **Atelier de Yoga spécial pour femmes 40+**, par Veronika. Plus d'infos sur le site.
- Lundi 15/06 de 11h à 14h: **Atelier culinaire « A table»**
- Mardi 16/06 de 10h30 à 12h: **Club de lecture**
- Mardi 16/06 à 12h : **Lunch du mardi**, par l'asbl Vivre & Grandir
- Jeudi 18/06 de 18h à 21h : **Déco florale**
- Samedi 20/06 de 9h à 11h30 : **Atelier de yoga** par Caroline
- Dimanche 21/06 de 14h à 17h : **Bain de Forêt**
- Mardi 23/06 de 14h à 17h : **Escapade**
- Vendredi 26/06 de 13h30 à 15h30 : **Femmes en quête d'équilibre** (Madame Papillon)
- Dimanche 28/06 de 14h30 à 17h : **Repair Café**
- Lundi 29 et mardi 30/06 de 9h30 à 14h : **Journées de Secourisme « spécial ados »** ! Plus d'infos sur notre site.



SAMEDI 13 JUIN À 11H AU CCCO



YOGA WITH VERONIKA
Yoga
Atelier femmes 40+



Journées blanches
Brevet de secourisme
Les ados aussi peuvent apprendre à sauver une vie! Pour être au mieux.

Le CCCO reste ouvert en juillet et en août ! Nos 4 salles et notre cuisine sont à votre disposition pour organiser vos activités privées ou professionnelles.

SAVE THE DATE : Le CCCO fêtera ses 50 ans lors d'un week-end festif les 19 et 20 septembre.

40 avenue du Chant d'Oiseau
02/673.76.73
ccco@woluwe1150.be
www.ccco.be
cccpwsp



• **Atelier artistique participatif - Atelier de céramique au Mudla.** Proposé par les Ateliers des Tropiques. Les créations réalisées feront partie d'une exposition au mois de novembre à KANAL-Centre Pompidou. Inscription obligatoire.

• **Finissage de l'exposition au Mudla** samedi 20/06 de 17h à 21h. Concert et drink sur la terrasse. Petite participation demandée.

• **Estivales à l'ARA : BBQ, concert surprise et ambiance conviviale,** samedi 11/07 de 13h à 20h et samedi 08/08 de 16h à 22h.

• **La Cité en Fête,** samedi 29/08 de 11h à 20h : brocante, stands, BBQ, verre de l'amitié, concerts et ambiance conviviale.



• **+ toutes les autres activités et ateliers habituels.**



Les Estivales 2026 et la rentrée 2026-27 à la Villa François Gay

• **Mercredi 10/06 à 20h : concert en plein air d'Arthur Besac,** Globe-Singer qui parcourt le monde avec sa guitare pour tisser des liens artistiques, spirituels et humains. Son nouvel album et roman, né d'un voyage initiatique en Inde, mêle musique du monde, récit personnel et appel à la transformation intérieure.



PAF : libre - un verre est offert ! Inscription : villafrancoisgay@gmail.com

• **Jeudi 25/06 de 19h à 21h : apéro de quartier.**

Un moment convivial entre habitants, en plein air, devant la Villa. En mode « Auberge espagnole », chacun apporte une boisson et de quoi grignoter : à partager ensemble !

• **La saison 2026-27 s'ouvrira avec une dernière activité des Estivales 2026 : la visite musicale du quartier Montgomery** jusqu'à la Villa François Gay, le samedi 05/09 à 14h. Inscription : villafrancoisgay@gmail.com

• **Samedi 05/09 de 15 à 17h :** Portes Ouvertes à la Villa.

• **Dimanche 13/09 :** FestiWhalll.

326 rue François Gay - 0471/841.942
villafrancoisgay@gmail.com
<https://villa-francoisgay.be>

VillaFrancoisGay



CENTRE CROUSSE

Nouveaux ateliers pour 2026-2027 : yoga le jeudi de 10h à 11h et écriture le mercredi de 10h à 12h. Infos sur notre site.

• Agenda :

> **Fête des 50 ans du Centre le 6 juin de 15h à 18h :** démonstrations et activités diverses (zumba, Pilates, tricot/crochet, Qi Gong, Shiatsu, sophrologie, écriture, etc.), château gonflable, jeux géants, et animation par la ludothèque d'un atelier « Print and Play », petite restauration sucrée et salée et boissons. En apothéose : concert à 18h de « **Birdland Cafe Jazz Duo** » avec Ervin Szabó, guitariste, et Tamás Zsári, saxophoniste. Ambiance, swing, etc. **Gratuit**, ouvert à tous, inscription souhaitée : asblcentrecrousse@skynet.be

> **Portes ouvertes de l'atelier tricot-crochet samedi 13/06 de 15h à 18h. Gratuit.**

> **Shiatsu**, par L'Ecole de Shiatsu traditionnel de Bruxelles. **14/06 de 15h30 à 18h30, 30/06 de 18h30**

à 20h, **06/09 de 13h à 17h et 15/09 de 18h30 à 20h.** Inscription : info@shiatsu-estb.be - www.shiatsu-estb.be

> **Constellation familiale (chamanique) le 28/06 de 10h à 17h.** Inscription : zagheden.rim@outlook.com - 0486/39 71 41.

> **Théâtre / Impro pour enfants :** cours d'essai gratuits en septembre. Infos : lacellulecreative@icloud.com

> **Qi Gong : Harmonisez-vous aux saisons :** lundis 14/09 et 07/12. Inscription (Laure) : kompom@mail.be ou 0487 489 884.

• **Stages pour enfants durant les vacances scolaires :**

> **Initiation au théâtre et à l'improvisation + Multi-activités (5 à 10 ans).** Infos : lacellulecreative@icloud.com

> **Stage artistique (en anglais et/ou polonais) du 06/07 au 10/07.** Infos : factory.asbl.be@gmail.com

> **Stage créatif (6 à 10 ans) du 13 au 17/07** avec Bérengère Dadré, danseuse et pédagogue. **Danse créative et arts plastiques.** Inscription : Beregere.dadre@gmail.com

1 rue au Bois 11.
02/771 83 59
asblcentrecrousse@skynet.be
www.asblcentrecrousse.net



• **03.06 en 02.09, 15u00>18u00, FIETSBIEB,** tuin Kontakt, 30€/jaar. Info: www.fietsbieb.be

• **01.06>04.09, 09:00>17:00, BRIK studyspaces,** gratis (gesloten van 13.07>09.08). Heb je nood aan een studeerplek? Bij Kontakt kan je gebruik maken van een rustig lokaal, met een gemeenschappelijke ruimte. Registreer je via www.studyspaces.be.

• **01.07>03.07, 08:30>17:00, Atelier Kontakt, creaweeek zomer, VAKANTIESTAGE,** 48€, 6-8 jaar. Deze crea- en spelvakantie zit boordevol natuurplezier, leuke knutselwerkjes en buitenavonturen.

• **01.07>03.07, 08:30>17:00, MULTISPORT, vakan-tiestage,** 48€, 9-12 jaar. Rennen, springen, gooien, klimmen... ontdek jouw nieuwe favoriete sport!

• **10.07, vanaf 16u00, Feest van de Vlaamse gemeen-**

schap, gratis, inschrijven via www.gckontakt.be, GC Mooi-Bos-Shetlanderdreef 15. Kinderanimatie + garnaal-of kaaskroketjes, bar, concert van Ella Salvador, stand-up comedy, speeches.

• **24.08>28.08, 08:30>17:00, Atelier Kontakt: zomerstudio,** 80€, 6-8 jaar. Tijdens deze artistieke week duiken we elke dag in het universum van een andere kunstenaar. We verkennen hun artistieke parcours, technieken, thema's en favoriete onderwerpen.



Orbanlaan 54
02/762.37.74
kontakt@vgc.be
www.gckontakt.be
GcKontakt



AGENCE L'ANNEE 2024
EXCELLENCE AWARD 2025
9.8/10
A VENDRE

UN SERVICE **ALL INCLUSIVE** POUR VOS TRANSACTIONS IMMOBILIÈRES



YOURWAY
BOUTIQUE REAL ESTATE

CHRISTINE SEEBER
AGENT IMMOBILIER COURTIER
AGRÉÉ IPI : 509.303

AVENUE DU TENNIS 29
1150 WOLUWÉ-SAINT-PIERRE
INFO@YOURWAYIMMO.COM

0486 58 32 54
WWW.YOURWAYIMMO.COM

Ventes spécialisées Bijoux et Argenterie en préparation



HAYNAULT
MAISON DE VENTES AUX ENCHÈRES

rue de stalle, 9
1180 Uccle

experts@haynault.be
02 842 42 43

Drouot

TIMBER, UNE ASSOCIATION ENRACINÉE DEPUIS 40 ANS À WOLUWE- SAINT-PIERRE

Timber fête cette année ses 40 ans. Implantée depuis de nombreuses années à Woluwe-Saint-Pierre, l'association fait partie du paysage local. Beaucoup d'habitants ont sans doute déjà croisé ses bûcherons en forêt ou lors de livraisons de bois.



Installé dans le parc Parmentier, en lisière de la forêt de Soignes, **Timber est un centre de jour fondé en 1986 par Pierre Fourneau**. Son objectif était simple et novateur : **offrir à des adultes issus de l'enseignement spécialisé un véritable cadre de travail**, adapté à leurs capacités et éloigné de la pression du rendement. Un lieu où chacun peut exercer un métier, développer son autonomie et être fier de son travail.

Depuis ses débuts, **la forêt occupe une place centrale dans l'identité de Timber**. Bien plus qu'un décor, elle constitue un véritable terrain d'activité. Les bûcherons de l'association travaillent principalement en forêt de Soignes et participent à toutes les étapes du métier : de l'abattage du bois jusqu'à sa livraison chez les clients. Un travail manuel exercé en plein air, quelles que soient les conditions météorologiques.

Au fil des années, Timber a également développé de nombreux **partenariats locaux**. L'association a

notamment participé à la **création d'Artos, une boulangerie-centre de jour** située à proximité, dont le four fonctionne exclusivement grâce au bois livré par les bûcherons de Timber. Une belle collaboration locale qui illustre les liens tissés au fil du temps.

Le travail des bûcherons prend tout son sens lors des livraisons chez les habitants, moments privilégiés de contact et de valorisation de leur savoir-faire. Les personnes souhaitant commander du **bois de chauffage** peuvent effectuer leur **réservation en ligne** sur le site de l'association, généralement à partir de la mi-juin.



Au-delà du bûcheronnage, Timber propose également de nombreuses activités : sport, sorties culturelles, cuisine ou encore voyages. Une vingtaine de personnes y partagent leur quotidien et construisent ensemble un projet de vie collectif.

Pour célébrer ses 40 ans, Timber organisera une **guinguette ouverte à tous le 4 septembre dans le parc Parmentier**. Au programme : animations, découvertes du métier de bûcheron et soirée conviviale dans l'ambiance chaleureuse qui caractérise l'association depuis toujours... qu'il pleuve, qu'il vente ou qu'il neige.

Infos : www.asbltimberzw.be



CULTIVEZ LA VIE !

EN JUIN, une nouvelle activité voit le jour à la bibliothèque du Centre : **l'atelier culturovie !** Animé par Candice, facilitatrice depuis plus de 15 ans, il s'agit d'un atelier organisé autour d'une thématique, de livres et de lectures, de jeux et d'instantanés créatifs dans une atmosphère bienveillante de partages et d'échanges.

L'atelier est à destination de duos adulte-enfant. Pour les autres infos pratiques, voyez l'agenda sur biblio.woluwe1150.be.

EN ÉTÉ, n'oubliez pas que **les livres sortent des bibliothèques pour se promener dans les espaces verts de la commune !** À la plaine de jeux des Dames Blanches, à la plaine de jeux des Franciscains ou près des étangs du Bémel au parc de la Woluwe, les bibliothécaires et des conteurs réjouiront les oreilles des petits et des grands avec des histoires enchantées, fascinantes, drôles ou émouvantes. Pour les jours et horaires des séances, voyez l'agenda sur biblio.woluwe1150.be ou prenez un programmes dans les bibliothèques.



Fermetures d'été

Pour que les bibliothécaires puissent, eux aussi, prendre des vacances, **les bibliothèques ferment à tour de rôle en juillet et août :**

- Le Centre du 18/07 au 02/08 inclus.
- Le Chant d'Oiseau du 01/08 au 15/08 inclus.
- Joli-Bois du 05/08 au 22/08 inclus.

Le reste du temps, les bibliothèques sont ouvertes à leurs horaires habituels.

L'ACTUALITÉ DE LA MÉDIATHÈQUE

Envie de rejoindre l'équipe du Repair Café ?

Chaque 2^e samedi du mois entre 14h et 17h a lieu le Repair café. **Nous recherchons des bénévoles** pour nous prêter main-forte ponctuellement à **l'accueil**. Rien de bien sorcier, aucune notion d'électronique ni de mécanique n'est nécessaire, juste **l'envie d'offrir un peu de votre temps et d'appartenir à une chouette communauté**. On offre les boissons et les biscuits. **Intéressé.e ? Venez nous rencontrer le samedi 13 juin entre 14h et 17h** ou contactez-nous au 02/435.59.93. Il n'y pas de Repair Café pendant l'été.



Le curioso, votre partenaire pour un été réussi

Suite à notre rapprochement avec le réseau des bibliothèques, les conditions du Curioso ont évolué. Pour 11 euros, empruntez 20 médias pour 30 jours. Venez fouiller parmi 25 000 références. Et si le choix est cornélien, nous vous aiderons avec plaisir. Depuis le mois d'avril, la médiathèque est accessible avec votre bibliopass. Vous ne l'avez pas ? **Jusqu'au 17 juillet, pour toute nouvelle inscription, un joli tote bag vous sera offert** (dans la limite des stocks disponibles).

Derniers rendez-vous avant l'été

- Samedi 20 juin, **atelier contes et comptines** à 10h15 et 11h15.
Infos : lavaliseasurprise@hotmail.com
- Mercredi 24 juin, **ciné-goûter** à 14h30 avec **« Mon voisin Totoro »** (à voir absolument !).
Infos : billetterie@whalll.be ou 02/435.59.99.



À bientôt,
Patricia et Vinciane

Heure d'ouverture de la Médiathèque :
Mercredi et vendredi : 13h - 18h
Samedi : 10h - 13h et 14h - 18h
wsp@lamediatheque.be 02/435.59.93

Cet été, la médiathèque sera fermée du samedi 18 juillet au samedi 25 juillet, ainsi que le samedi 15 août.

W:HALLL

UNE SAISON QUI VA FAIRE VIBRER LE WHALLL !

La saison culturelle 26-27 s'annonce déjà riche en émotions au WHalll ! Côté musique, de grands noms feront vibrer la scène : *Suarez, Lynda Lemay, Alain Chamfort, Ozark Henry, Daan, Puggy, Gauvain Sers* ou encore *Terrenoire*.

L'humour sera également au rendez-vous avec *Giédré, Élodie Arnould, Dave Hellebrandt, Gus* et bien d'autres surprises ! Sans oublier le théâtre avec les spectacles *Coucou ! c'est la guerre !, Un Fil à la Patte* ou encore *8 m2* ! ainsi que des propositions originales comme *Dire Straits History* ou les conférences de *Bruno Humbeck* et de *Philippe Manoeuvre*.

PRÉSENTATION DE SAISON 2026-2027 SUIVIE D'UN CONCERT

17.06

19H : DRINK ET TEMPS FORTS DE LA SAISON 2026-2027

20H : CONCERT DE R&B/SOUL : NSANGU

GRATUIT SUR RÉSERVATION

W:HALLL

Centre culturel de Woluwe-Saint-Pierre, Au Chant Francilien, 61 - 1150 Woluwe
Réservation : Tél. : 02 435 59 99 - whalll.be

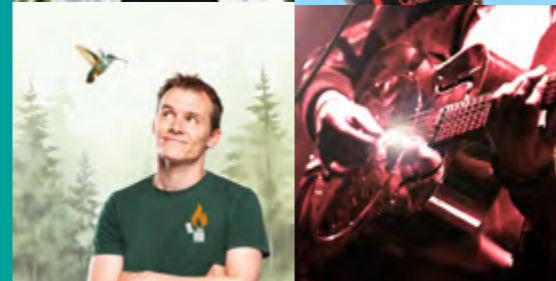
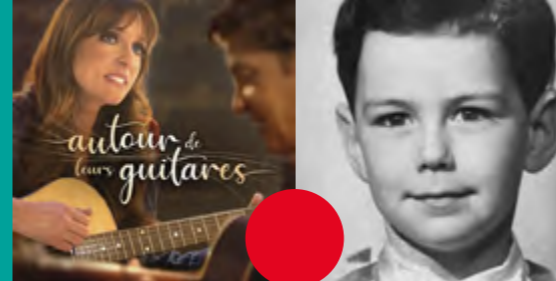
Découvrez cette programmation lors d'une **soirée de présentation exceptionnelle, le 17 juin dès 19h**. Vivez les temps forts de la prochaine saison, suivis d'un concert de Nsangu (R&B/Soul). C'est gratuit, sur réservation.

Et si vous voulez y jeter un œil en avant-première, la programmation 26-27 est à découvrir dès maintenant sur whalll.be. Pensez à réserver vos places avant les vacances : certains rendez-vous affichent déjà un bel engouement !

FestiWHalll

GRATUIT

Et puis, on note déjà dans son agenda la date du **festival de rentrée, le FestiWHalll** qui nous enchante depuis de nombreuses années dans une ambiance conviviale ! C'est le **dimanche 13 septembre dès 11h** au WHalll.



12/06
17h - 22h

13/06
11h - 22h

Guinguette

Vriendschapspark Parc de l'Amitié

Guinguette à Stockel : du fun pour toute la famille

La guinguette fait son grand retour en 2026 ! Deux jours de fête, de musique, d'animations et surtout... un maximum de fun pour petits et grands.

VENDREDI 12 JUIN de 17h à 22h :

- **Grand quiz musical** : tentez de remporter votre apéro.
- **DJ set** enflammé de Nena pour vous déhancher jusqu'au bout de la soirée.

SAMEDI 13 JUIN de 11h à 22h :

- Lectures pour **enfants**,

spectacles d'art de rue, grimage, jeux en bois, animations musicales.

- N'oubliez pas votre **maillot**... une pause rafraîchissante vous attend au Club Tropicana !
 - En soirée : **Singalong / karaoké** avec le groupe Sans Gènes. Reprenez avec eux les plus grands tubes.
- Foodtrucks et bar en continu.
- Parc de l'Amitié (croisement avenue de Hinnisdael/avenue de la Perspective).**
Animations gratuites.

Guinguette in Stockel: plaisir pour het hele gezin

De guinguette maakt in 2026 haar grote comeback! Twee dagen vol feest, muziek, animatie en vooral... heel veel plezier voor jong en oud.

VRIJDAG 12 JUNI van 17u tot 22u:

- **Grote muziekquiz**: waag je kans en win je aperitief.
- Een spetterende **DJ-set van Nena** om tot het einde van de avond te dansen.

ZATERDAG 13 JUNI van 11u tot 22u:

- Verhalen voor **kinderen**,

straatanimatie, schminken, houten spelen, muzikale animaties

- Vergeet je zwemkledij niet... een verfrissende pauze wacht op je in Club Tropicana!
- 's Avonds: **singalong / karaoké** met de groep Sans Gènes. Zing mee met de grootste hits.

Doorlopend foodtrucks en bar.

Vriendschapspark (kruispunt Hinnisdaallaan/Perspectiefaan).
Gratis animaties.

LES DIABLES ROUGES EN DIRECT SUR LA PLACE DUMON

Cet été, la Place Dumon se transforme à nouveau en fan zone pour soutenir les Diables Rouges lors de la Coupe du Monde ! Venez vivre les matches dans une ambiance festive et conviviale grâce à la retransmission sur écran géant.

L'accès au site est gratuit. Un bar et de la petite restauration (frites) seront disponibles sur place, en plus des nombreux établissements du quartier prêts à vous accueillir.



- Suivez le site de la Stib (www.stib-mivb.be) pour obtenir les dernières informations de déviation concernant le tram 39 et le bus 36.

Venez nombreux supporter notre équipe nationale !

Dès le 15 juin – Place Dumon.
Accès gratuit.

Programme

Les retransmissions actuellement confirmées sont :

Lundi 15 juin à 21h
Belgique – Egypte

Dimanche 21 juin à 21h
Belgique – Iran

Le troisième match de poule contre la Nouvelle-Zélande (27 juin à 5h) ne sera pas diffusé. En fonction du parcours des Diables, d'autres matches pourront être retransmis.

Consignes à respecter

- Arrivez suffisamment tôt pour passer sereinement le contrôle de sécurité et profiter de l'ambiance.
- Les sacs, casques, parapluies et objets similaires sont interdits sur le site. Ils devront être laissés à l'entrée.
- Les animaux de compagnie ne sont pas autorisés.

Accès et parking

- Nous vous invitons à privilégier les transports en commun, le vélo ou la marche pour vous rendre sur place.
- Toutefois, si vous venez en voiture, le parking du Stockel Square (intérieur et extérieur) est accessible 24h/24, tant pour les voitures que pour les vélos. Prix : 2€ (de 19h à 9h le lendemain).

Programma

De momenteel bevestigde uitzendingen zijn:

Maandag 15 juni om 21uur
België – Egypte

Zondag 21 juni om 21uur
België – Iran

De derde groepswedstrijd tegen Nieuw-Zeeland (27 juni om 5 uur) wordt niet uitgezonden.

Afhankelijk van het parcours van de Rode Duivels kunnen ook andere wedstrijden worden uitgezonden.

Praktische richtlijnen

- Kom voldoende op tijd zodat de veiligheidscontrole vlot kan verlopen en u volop van de sfeer kunt genieten.
- Tassen, helmen, paraplu's en gelijkaardige voorwerpen zijn verboden op het terrein. Ze moeten bij de ingang worden achtergelaten.
- Huisdieren zijn niet toegelaten.

Toegang en parking

- We raden aan om zoveel mogelijk met het openbaar vervoer, de fiets of te voet naar het Dumonplein te komen.
- Komt u toch met de wagen, dan is de parking van Stockel Square (binnen- en buitenparking) 24 uur op 24 toegankelijk, zowel voor auto's als fietsen. Prijs: 2 € (19u-9u).
- Raadpleeg de website van de MIVB (www.stib-mivb.be) voor de meest recente informatie over eventuele omleidingen van tram 39 en bus 36.

Kom onze nationale ploeg mee aanmoedigen!

Vanaf 15 juni – Dumonplein
Gratis toegang



20 Juin



FÊTE DE LA MUSIQUE 18-21 JUIN 2026-WALLONIE-BRUXELLES

Après une édition 2025 célébrée exceptionnellement à Sportcity, la Fête de la Musique retrouve son emplacement historique, au parvis Sainte-Alix. La programmation musicale, présentée par notre maître de cérémonie John-John, mettra en valeur des artistes belges de talent :

- **15h45 : Millie Hopes.** Nouvelle révélation, elle construit une carrière prometteuse portée par des chansons mêlant introspection et énergie.
- **17h15 : Pale Grey.** Né sur les hauteurs de la Belgique, le quatuor mêle electronica, dream pop et influences hip-hop pour créer un univers à la fois mélancolique et singulier.
- **20h : Turquoise.** Jeunes et Bruxellois, ils ont grandi nourris par la nostalgie d'une époque qu'ils n'ont pourtant

jamais vécue : les années 80. Leur musique évoque le post-punk et la new wave, sans jamais tomber dans la reconstitution.

- **21h45 : Josy & The Pony.** Anticonformiste, inclassable et inexplicable, cette écurie aux accents yé-yé refuse les normes de bons goûts, les facilités musicales à la mode et ne cherche pas à plaire aux hipsters. JOSY veut juste du fun et du bruit !

Au programme également :

- Quiz musical entre 18h30 et 19h30
- Beatboxmaton (en continu)
- Kheops Looper (pyramide interactive sonore) entre 15h30 et 19h30
- Food & drinks.

BROCANTE DE SAINTE-ALIX 21 JUIN

Au lendemain de la fête de la musique, le parvis Sainte-Alix accueillera sa traditionnelle brocante d'été, de 9h à 16h.

Une centaine d'exposants vous attendent pour vous proposer de bonnes affaires dans une ambiance conviviale.

Prix des emplacements : 12€ pour les habitants de WSP et 15€ pour les autres. Réservations auprès d'Alain Walravens : 0495/372.333.

Sint-Pieters-Woluwe is nu verbonden met fiber!



Het snelste internet, wat een verschil.

Fiber is een onzichtbare schakel die generaties samenbrengt, die interactie makkelijker maakt en die Sint-Pieters-Woluwe voorbereidt op de uitdagingen van de komende 70 jaar.

Elke generatie doet er zijn voordeel mee



Gezinnen

Iedereen tegelijkertijd online in HD zonder vertragingen, domotica wordt kinderspel.



Senioren

Stabiele videogesprekken, personalarmen en geconnecteerde voorwerpen voor meer veiligheid en gemoedsrust.



Tieners

Online games zonder haperingen, streaming zonder onderbreking, online lessen alsof je in de klas zit.



Professionals

Vlot telewerken, moeiteloos online vergaderen, snel zware bestanden verzenden en ontvangen.

In **Sint-Pieters-Woluwe**, hebben al meer dan **6.100 huishoudens toegang tot fiber**.

En dat is nog maar het begin.

Info fiber



Proximus Shop Elsene: Elsensesteenweg 32 of Hogeschoollaan 11-13



lando.agredano.ramirez.ext@proximus.com



proximus

Het snelste internet van 't land: alleen als jouw adres in aanmerking komt voor fiber. Informatie en snelheidsvergelijking op proximus.be/fiber.
Gratis installatie: de installatie is altijd gratis wanneer je kiest voor zelfinstallatie (DIY). Installatie door een Proximus-techniker: € 79, of gratis wanneer zelfinstallatie (DIY) technisch niet mogelijk is, wanneer een techniker noodzakelijk is of wanneer er een tijdelijke promotie van toepassing is. V.U.: Mélody Robert, Proximus nv van publiek recht, Koning Albert II-laan 27, B-1030 Brussel. 10082.

BRUXELLES FAIT SON CINÉMA LE 8 JUILLET



et très délicatement joué par Camille Cottin, Juliette Armanet et Monia Chokri.

En voici le résumé :

Un soir d'été, Suzanne, accompagnée de ses deux jeunes enfants, rend une visite impromptue à sa sœur Jeanne. Celle-ci est prise au dépourvu. Non seulement elles ne se sont pas vues depuis plusieurs mois mais surtout Suzanne semble comme absente à elle-même. Au réveil, Jeanne découvre sidérée le mot laissé par sa sœur. La sidération fait place à la colère lorsqu'à la gendarmerie Jeanne comprend qu'aucune procédure de recherche ne pourra

être engagée : Suzanne a fait le choix insensé de disparaître...

De Nathan Ambrosioni - France, 2025, 1h51. VO FR st NL

Mercredi 8 juillet sur l'esplanade de l'hôtel communal. Accueil avec bar dès 20h30. Début de la projection à la tombée de la nuit (vers 22h10). Accès gratuit, sans réservation.

Retrouvez le programme complet des 19 séances sur www.bruxellesfaitsoncinema.be



PREMIÈRE GUINGUETTE DE LA MAISON ORBAN LE 19 JUIN

Le 19 juin de 16h à 21h, la Maison Orban vous invite à sa première guinguette dans son jardin !

Au programme :

- Musique
- Grimage et ateliers créatifs
- Jeux
- Photobooth
- Bar et petite restauration

Thème de la journée : chapeau de paille et collier de fleurs - à vous de jouer pour briller sous le soleil.

Un moment de partage, de joie et de solidarité à ne pas manquer. Tous bienvenus !

La Maison Orban est une Maison adaptée et communautaire pour des adultes en situation de handicap.

**Inscription souhaitée : lespilotis.educorban@gmail.com
Adresse : avenue Orban 94.**



BAL FOLK À L'HABITAT GROUPE LONGUE VUE

Pour conclure en beauté les soirées Pop-Corn du premier semestre 2026, l'Habitat groupé Longue Vue vous invite à une initiation au bal folk le samedi 13 juin dès 20h. La soirée est ouverte à toutes et tous.

**Inscription : hglongue@hotmail.com
Participation libre et consciente pour les musiciens.
Adresse : 170 rue Longue.**



LA FÊTE DES BELGES LE 20 JUILLET

Microcosme vous propose un apéro convivial et familial pour célébrer la fête nationale, sur l'esplanade de la maison communale, le lundi 20 juillet dès 15h.



Au programme :

- Bar cosy assuré par Microcosme, avec une carte variée de cocktails, vins bio, bières artisanales et boissons sans alcool
- Espace détente avec transats, tables et bancs, poufs, etc.
- Animations pour les plus jeunes
- Foodtrucks
- Ambiance musicale tout au long de l'événement
- Décoration aux couleurs de la Belgique

Venez nombreux célébrer la fête nationale avec nous.

FEEST VAN DE BELGEN OP 20 JULI

Microcosme nodigt u uit voor een gezellig en familiaal aperitief ter ere van de nationale feestdag, op de esplanade van het gemeentehuis op maandag 20 juli vanaf 15.00 uur.

Op het programma:

- Gezellige bar verzorgd door Microcosme, met een gevarieerde kaart van cocktails, biologische wijnen, ambachtelijke bieren en alcoholvrije dranken
- Ontspanningsruimte met ligstoelen, tafels en banken, zitzakken, enz.
- Animaties voor de jongsten
- Foodtrucks
- Muzikale sfeer gedurende het hele evenement
- Decoratie in de kleuren van België

Kom talrijk de nationale feestdag met ons vieren!

FÊTE DE 27 JUI QUARTIER

PLACE DES BOUVREUILS
GOUDVINKENPLEIN

FÊTE DU QUARTIER DU CHANT D'OISEAU LE 27 JUIN

L'association « Vivre au Chant d'Oiseau », qui fête ses 50 ans cette année, organise sa traditionnelle fête du quartier le samedi 27 juin.

Voici le programme :

- 9h30 : **Jeu du matin** au départ de la place des Bouvreuils. Inscription souhaitée : jeu-du-matin@chantdoiseau.be
- 11h30 : **Apéro des voisins**. Apportez vos fonds de bouteilles et chips. Dans chaque rue, un de vos voisins ouvre sa porte.
- 14h00-18h : **Brocante** (réservation à brocante@chantdoiseau.be) et **activités pour petits et grands** (lecture de contes par les bibliothécaires à 14h30 et 16h30, spectacle de marionnettes à 15h et 17h, barbe à papa, pop-corn, grimage, château gonflable, pêche aux canards, etc.)
- 18h00 : **Karoké**
- 20h30 : **Concert live de Foreign Affairs**
- 22h00 : **Soirée dansante**
- **Foodtruck « Maison Antoine »** de 14 à 22h et bar

L'association « Vivre au Chant d'Oiseau » est composée d'habitants du Chant d'Oiseau qui cherchent à créer un esprit d'ouverture et de convivialité en favorisant les rencontres entre voisins.

BIJZONDER BAROKCONCERT IN SINT-PIETERS-WOLUWE

Op zaterdag 13 juni om 20 uur brengen Chorus Erasmus en strijkorkest Stringendo het Stabat Mater van Antonio Bononcini in de Onze-Lieve-Vrouw van Genadekerk (Vogelzang).

Dit meesterwerk wordt voorafgegaan door een selectie van andere bekende werken van Byrd, Palestrina, Lassus en Elgar.

Het concert staat onder leiding van Emilie De Voght en Pascale Van Os, met medewerking van verschillende solisten.

Na afloop is er een gezellige receptie met hapjes en drankjes, verzorgd door vzw Cosmos, die laaggeschoolde werkzoekenden opleidt in de horecasector.

Onze-Lieve-Vrouw van Genadekerk, Vogelzanglaan 2
Tickets: 20 €
www.choruserasmus.be
of aan de ingang



Église Notre-Dame des Grâces, avenue du Chant d'Oiseau 2
Tickets : 20 €
www.choruserasmus.be
ou à l'entrée

CONCERT BAROQUE EXCEPTIONNEL À WOLUWE-SAINTE-PIERRE

Le samedi 13 juin à 20h, l'église Notre-Dame des Grâces (Chant d'Oiseau) accueillera le Stabat Mater d'Antonio Bononcini, interprété par le Chorus Erasmus et l'orchestre à cordes Stringendo.

Ce chef d'œuvre du baroque italien sera précédé d'une sélection d'autres compositions célèbres de William Byrd, de Roland de Lassus, Edward Elgar et Giovanni Palestrina.

Sous la direction d'Emilie De Voght et Pascale Van Os, plusieurs solistes participeront à cette soirée musicale exceptionnelle.

Après le concert, une réception conviviale sera proposée par l'ASBL Cosmos, qui forme des demandeurs d'emploi aux métiers de l'horeca à Anderlecht.



RAFLE AU PENSIONNAT GATTI DE GAMMOND HOMMAGE ET EXPOSITION

Le lundi 15 juin prochain, Woluwe-Saint-Pierre rendra **hommage aux victimes de la rafle du pensionnat Gatti de Gammond** lors d'une cérémonie commémorative organisée à **10h au 10, rue André Fauchille**. Ce moment de recueillement rappellera l'importance du devoir de mémoire et de la transmission de cette histoire aux générations futures.

La matinée se poursuivra à **11h45 à la maison communale** avec le **vernissage de l'exposition « Ne meurent que ceux que l'on oublie »**. Accessible au public pendant deux semaines aux heures d'ouverture de la maison communale, cette exposition met à l'honneur

un projet artistique et pédagogique profondément humain.

À travers une série de planches de bande dessinée, l'exposition retrace la **tragédie survenue le 12 juin 1943 au Pensionnat Gatti de Gammond** - la rafle de 23 enfants et adultes, juifs et non-juifs.

Inspiré du livre *Les Disparus de Gatti de Gammond* de Frédéric Dambreville (CFC-Éditions), ce travail a été réalisé par les élèves de 6^e primaire de l'école 13 de Molenbeek-Saint-Jean, guidés par leurs enseignantes et leur direction, et enrichi par les contributions d'Alain Munoz, dessinateur de bande dessinée, Frédéric Dambreville et Guy Marchand. Ensemble, ils ont permis aux enfants de s'approprier cette mémoire historique avec sensibilité et créativité, offrant au public une exposition à la fois émouvante et porteuse d'espoir.



EXPOSITION SAYFO 1915

Le peuple syriaque, histoire d'un génocide oublié

À travers archives, documents et témoignages, l'exposition Sayfo 1915, conçue par European Syriac Union, retrace l'histoire de ce peuple autochtone de Mésopotamie, décimé par les violences, les déportations et les migrations forcées.

Le mot « Sayfo », qui signifie « l'année de l'épée » en araméen, désigne le génocide subi par le peuple syriaque en 1915, un épisode encore largement méconnu de l'histoire contemporaine.

L'exposition met également en lumière plus d'un siècle de résistance, de reconstruction identitaire et de transmission culturelle au sein d'une diaspora aujourd'hui présente en Belgique et en Europe. Elle aborde des enjeux toujours actuels : la survie de la langue araméenne, la préservation d'un héritage millénaire et la reconnaissance de cette histoire dans l'espace public.

Infos :

- Du 5 au 15 juin
- Vernissage le vendredi 5 juin à 18h
- Adresse : Centre Joli Bois, drève des Shetlands 15
- Accès libre

CULTURE, NATURE ET RIRE AU PARC PARMENTIER



La **Comédie Kapel** vous propose une pièce de théâtre en plein air dans le magnifique cadre du Parc Parmentier. Cette fois, la troupe présentera « **Le Médecin malgré lui** » de Molière malgré lui.

« Sganarelle a tous les défauts : alcoolique, paresseux, vénal, brutal, etc. Sa femme Martine est au désespoir quand lui vient une idée aussi drôle que machiavélique. Sganarelle devra rivaliser d'audace et d'imagination pour se sortir du piège tendu par sa moitié. »

Un Molière jouissif et surprenant servi par une distribution aussi nombreuse que survoltée ! La représentation sera parsemée de chants issus de l'opéra éponyme de Gounod. Venez savourer une bonne tranche de rire dans le cadre verdoyant du Parc Parmentier.

Du 19 juin au 12 juillet.

Infos et réservations : 0479 /12 86 17 ou comediekapel@gmail.com

DEUX NOUVELLES EXPOS À LA WITTOCKIANA

En juin, la Wittockiana ouvre deux nouvelles expositions :

- **Reliures et variations mosaïquées**, qui présentera un ensemble flamboyant du Fonds Michel Wittock
- **On trouvera bien**, la nouvelle Carte blanche confiée aux étudiant-e-s de l'atelier Design du livre et du papier de l'ENSAV - La Cambre. Découvrez leurs créations : à chaque livre son défi !



À ne pas manquer :

- Dimanche 7 juin à 14h30 : **Monstration de livres rares et précieux.**
- Samedi 20 juin à 14h30 : Visite guidée gratuite de l'exposition **a minima.**
- Dimanche 21 juin : Finissage de l'exposition Carte blanche aux artistes-éditeur-rices & ouverture de la nouvelle exposition du parcours permanent **Reliures et variations mosaïquées.**
- Jeudi 25 juin dès 18h00 : Vernissage de l'exposition **On trouvera bien.**

Réservations et informations sur le site : www.wittockiana.org

UN PREMIER WEEK-END DE JUIN TRÈS FESTIF

Petit rappel des nombreuses activités proposées dans notre commune ce premier week-end de juin :

• Du jeudi 4 au samedi 6 juin : **Braderie de Stockel**. Plein de bonnes affaires dans vos magasins préférés du quartier !

• Dimanche 7 juin de 11h à 21h : **Foodtruck Festival**. Une vingtaine de foodtrucks proposant des cuisines du monde sucrées et salées, bar, musique, DJ, animations pour enfants, etc. Place Dumon et début de l'avenue Baron d'Huart.

• Dimanche 7 juin de 11h à 17h : **Brocante solidaire du Camp de Partage**. Venez chiner à petits prix tout en soutenant une belle cause. Parc Crousse, rue au Bois 11.

• Dimanche 7 juin de 9h à 15h : **Brocante à l'école communale du Chant d'Oiseau**. Ambiance conviviale, petite restauration et bonnes affaires au programme. Avenue des Éperviers 62.

Et le week-end suivant, rendez-vous le **dimanche 14 juin de 8h à 16h autour de la place des Maïeurs pour la brocante du Centre** : nombreux exposants, animations pour enfants et expertise d'objets avec Stéphane Vanhandenhoven.



EEN BIJZONDER FEESTELIJK EERSTE WEEKEND VAN JUNI

Even een korte herinnering aan de vele activiteiten die tijdens dit eerste weekend van juni in onze gemeente plaatsvinden:

• Van donderdag 4 tot zaterdag 6 juni: **Braderie van Stokkel**. Tal van koopjes in uw favoriete winkels van de wijk!

• Zondag 7 juni van 11u tot 21u: **Foodtruck Festival**. Een twintigtal foodtrucks met hartige en zoete gerechten uit alle windstreken, bar, muziek, DJ, animatie voor kinderen enz. Dumonplein en begin van de Baron d'Huartlaan.

• Zondag 7 juni van 11u tot 17u: **Solidariteitsrommelmarkt van Camp de Partage**.

Kom snuisteren tussen leuke koopjes en steun tegelijk een mooi initiatief. Croussepark, Bosstraat 11.

• Zondag 7 juni van 9u tot 15u: **Rommelmarkt van de gemeentelijke basisschool Chant d'Oiseau**. Gezellige sfeer, kleine restauratie en leuke koopjes op het programma. Sperwerlaan 62.

En het daaropvolgende weekend is het de beurt aan de **rommelmarkt** van het Centrum: afspraak op **zondag 14 juni van 8u tot 16u rond het Meiersplein**. Talrijke standhouders, animatie voor kinderen en expertise van voorwerpen door Stéphane Vanhandenhoven.



ET SI VOS ENFANTS NE S'ENNUYAIENT PAS PENDANT LES GRANDES VACANCES ?

Chez Ideji, on ne fait pas des journées "à remplir". On crée des journées où les enfants ont envie de rester.

Un peu de sport pour se défouler.
Un peu d'artistique pour s'exprimer.
De la cuisine pour mettre les mains dedans.
Et des sorties pour respirer.

Pas de pression, pas de programme rigide, on s'adapte au groupe, à l'énergie du jour, aux envies.

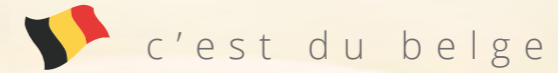
Et puis il y aura aussi des stages à thème. On ne vous balance pas une liste toute faite, on est encore en train de construire quelque chose de vraiment chouette.

Le but ? Que vos enfants rentrent à la maison en ayant des choses à raconter. Pas juste "c'était bien".

Les infos arrivent bientôt.

Et si vous avez la moindre question, écrivez-nous à inscription@ideji.be, on vous répondra rapidement.

ideji
Stages MULTIACTIVITÉS
DES 2,5 ANS
JUSQU'À 12 ANS
www.ideji.be
02 772 70 20
Avec le soutien de la Commune de Woluwe-Saint-Pierre



DOVY DEALS

- 25%
sur les armoires

Le créateur de tendances en cuisine • Qualité belge • Prix à la commande valable 2 ans • Pas d'acompte

Dilbeek
Ninoofsesteenweg 22
tél. 02 251 88 43

Grimbergen
Vilvoordsesteenweg 397
tél. 02 251 30 64

Sint-Genesius-Rode
Waterloosesteenweg 246a
tél. 02 380 30 85

OUVERT TOUS LES DIMANCHES



VENDU

LATOURET & PETIT L & P L'IMMOBILIER EN CONFIANCE



UNE ADRESSE D'EXCEPTION

ENTRE PARC ET CHÂTEAU

TVA 6%

MALOU VIEW



WOLUWE-SAINT-LAMBERT

281 m²
5 ch
PEB
G

WOLUWE-SAINT-LAMBERT

270 m²
4 ch
PEB
C

WOLUWE-SAINT-LAMBERT

2 à 3 ch
PEB
A B+

THE W

EVERE

1 à 3 ch
PEB
A

THE MARSHAL

WOLUWE-SAINT-PIERRE

125 m²
3 ch
PEB
C

WOLUWE-SAINT-PIERRE

211 m²
2 ch
PEB
E

EVERE

2 à 3 ch
PEB
A B+

EVERIS

WOLUWE-SAINT-ETIENNE

1 à 3 ch
PEB
A

WOL U

WOLUWE-SAINT-LAMBERT

330 m²
5 ch
PEB
E

WOLUWE-SAINT-LAMBERT

170 m²
3 ch
PEB
C

IXELLES

1 à 2 ch
PEB
A

SUMMER 192

WOLUWE-SAINT-LAMBERT

studio, 2 à 3 ch
PEB
A B+

KERODIA



Votre sérénité, notre engagement !

Vente - Location - Gestion - Évaluation

- Satisfaction client de 9,6/10 sur plus de 3000 avis clients
- Entreprise familiale avec une approche humaine
- Spécialiste de l'est de Bruxelles
- Plus de 40 ans d'expérience

info@expertissimmo.eu - www.expertissimmo.eu - 02 736 67 92



DÉCOUVERTES EN TOUTE CONVIVIALITÉ POUR LES AÎNÉS DE WOLUWE-SAINT-PIERRE

« Avec le retour des beaux jours et du soleil, nous sommes heureux de mettre à l'honneur la richesse des nombreuses activités proposées aux aînés de notre commune par l'ASBL Soleil des Toujours Jeunes.

À Woluwe-Saint-Pierre, nous avons à cœur de **favoriser le bien-être et le lien social de nos seniors**, grâce à un large éventail d'activités régulières, comme l'aquagym, la gymnastique, l'informatique, la marche nordique ou encore le yoga sur chaise. À cela s'ajoutent de **nombreuses activités conviviales et culturelles** : conférences, sorties au restaurant, visites guidées, excursions, représentations théâtrales et musicales, ainsi que des voyages et séjours à l'étranger.

Ces dernières semaines, nos seniors ont notamment participé à de belles excursions à Liège, Louvain, Bruxelles et Roubaix, cette dernière affichant complet depuis plusieurs mois. Le programme prend désormais ses couleurs estivales, avec de nouvelles escapades prometteuses. Un groupe de seniors de notre commune a récemment passé une superbe journée à Huy, entre découverte de la vieille ville historique et ascension en funiculaire. Sont encore prévues une **promenade gratuite au Rouge-Cloître à la découverte des oiseaux**, ainsi qu'une visite du Jardin botanique de Meise et de ses 18 000 espèces de plantes.

À venir en juin et en septembre : **un séjour à La Panne et un voyage tout confort en Garonne**, passant par Bordeaux, Saint-Émilion, la Dune du Pilat et Arcachon. Nos aînés partiront ensuite à la découverte du **Domaine du Château de Senefte et de Bruges**, dont le centre historique classé à l'UNESCO accueille désormais un tout nouveau musée d'art.

Vous le voyez : à Woluwe-Saint-Pierre, vous avez l'embarras du choix et pouvez participer à plusieurs activités chaque semaine, dans un esprit de découverte, de partage et de convivialité. Je me réjouis de vous retrouver ou de faire votre connaissance lors de l'une de ces activités. Pour recevoir le programme complet, n'hésitez pas à me contacter.

Tanguy Verheyen

Premier échevin

📞 02/773.05.05 0475/33.57.46
www.tanguyverheyen.be
tverheyen@woluwe1150.be
Av. Ch. Thielemans 93
1150 Bruxelles



Responsable de Famille - Troisième âge - Petite enfance - Crèches (F) - Jeunesse (en ce compris le poste d'administrateur délégué de PAJ) - Affaires sociales - Santé - Personnes en situation de handicap - Pension - Égalité des chances - Droits humains.

UNE NOUVELLE PLAINE DE JEUX AU CHANT D'OISEAUX

« Rénover, verduriser et sécuriser nos espaces publics fait partie de mes priorités. Lorsqu'il s'agit d'espaces destinés aux plus jeunes, il est essentiel de leur offrir des lieux de qualité où ils peuvent jouer et s'amuser en toute sécurité.

C'est dans cet esprit que j'ai déjà eu l'occasion de rénover plusieurs plaines de jeux, notamment celles des Dames Blanches, de la Cité de l'Amitié ou encore du Centre sportif.

Aujourd'hui, c'est au tour de celle du parvis des Franciscains de bénéficier d'un réaménagement complet, à proximité immédiate de l'église.

L'ancienne aire de jeux était peu visible, difficilement accessible et équipée de modules devenus vétustes. Le nouvel aménagement vise donc à améliorer la visibilité et le contrôle social du site, tout en renforçant la sécurité des enfants grâce à une mise aux normes complète.



De nouveaux jeux ont été installés, accompagnés de bancs et d'une table conviviale. Deux anciens modules ont également pu être conservés et rénovés. Enfin, de nouvelles plantations viendront compléter cet espace afin d'offrir davantage d'ombre et de verdure.

Espérons qu'à l'entame des beaux jours, les enfants et les familles du quartier s'approprient pleinement ce nouvel espace de rencontre et de détente.

Damien De Keyser

📞 02/773.05.08
ddekeyser@woluwe1150.be
Av. Ch. Thielemans 93
1150 Bruxelles



Échevin responsable des Travaux de voirie et Espace public - Transition écologique - Développement durable - Plan climat - Environnement - Espaces verts et Biodiversité - Présidence de la Commission de concertation Urbanisme.



NOS JOURNÉES D'ESTIMATIONS

BRUXELLES sur rendez-vous

Bijoux - 4 juin - 18 juin

Argenterie & orfèvrerie - 1^{er} juin

Bande dessinée - 1^{er} juin

Numismatique - 8 juin

Tableaux - Objets d'art - Arts d'Asie - Bijoux - Montres
Philatélie - Numismatique - Bande dessinée - Grands Vins
Chaque lundi : de 14h30 à 17h00



POSSIBILITÉ DE RENDEZ-VOUS À DOMICILE
ET D'ESTIMATIONS PAR WHATSAPP : 0471 48 04 34





ABIHOME Bruxelles P
Chée de Haecht 1739
1130 Bruxelles
T 02/ 242 06 77

ABIHOME Uccle P
Chée de Waterloo 892a
1180 Bruxelles
T 02/ 242 06 77

ABIHOME Herent P
Brusselsesteenweg 21
3020 Herent
T 02/ 242 06 77

>> abihome.be



AGENCE DE L'OR EST VOTRE PARTENAIRE DANS TOUTES VOS DÉMARCHES D'ACHAT OU DE REVENTE DE MÉTAUX PRÉCIEUX.

Un investissement pour sécuriser votre épargne et votre patrimoine.

SPÉCIALISTES DU RACHAT DE BIJOUX SOUS TOUTES FORMES

Obtenez des liquidités rapidement en revendant vos objets en or/argent, lingots, pièces, bijoux, etc.

Sans rendez-vous du Mardi au Samedi
10h - 18h en continu

Val des Seigneurs 17B
1150 Woluwe Saint Pierre

info@agencedelor.be

02 852 36 45

LE WHALLL ET LES CENTRES DE QUARTIER FONT VIBRER LA COMMUNE

Notre commune peut être fière de proposer une offre culturelle riche, variée et accessible à tous les publics, dans des lieux vivants qui font battre le cœur de nos quartiers.

La nouvelle saison culturelle 2026-2027 du WHalll s'annonce particulièrement enthousiasmante. Musique, théâtre, humour, conférences et découvertes artistiques composeront une programmation de grande qualité, portée par des artistes reconnus et des propositions originales. Des noms prestigieux tels que Suarez, Lynda Lemay, Alain Chamfort, Ozark Henry, Puggy ou encore Gauvain Sers viendront faire vibrer notre Auditorium, tandis que le théâtre et l'humour continueront d'occuper une place essentielle dans cette saison placée sous le signe de l'émotion et de la convivialité.

Le lancement de cette nouvelle programmation sera célébré lors de la **soirée de présentation du 17 juin**, un moment chaleureux qui permettra à chacun de découvrir les temps forts de la saison avant un concert exceptionnel de l'artiste bruxelloise Nsangu.

Mais la culture à Woluwe-Saint-Pierre ne se limite pas aux salles de spectacle. Elle vit également au quotidien dans **nos centres de quartier, véritables lieux de proximité et de lien social.** Tout au long de l'été, **les Estivales proposeront concerts, apéros, balades, animations et moments festifs** ouverts à toutes et tous. Ces initiatives contribuent à rendre la culture accessible, vivante et proche des habitants, dans une ambiance chaleureuse et familiale.

Je me réjouis également de retrouver les habitants lors du **FestiWHalll, le 13 septembre prochain**, devenu au fil des années un rendez-vous incontournable de la rentrée culturelle à Woluwe-Saint-Pierre.

À travers cette programmation ambitieuse et ces nombreuses activités de proximité, notre volonté reste intacte : permettre à chacun de découvrir, partager et vivre la culture, au cœur même de notre commune.

Toutes les infos sur www.whalll.be

Philippe van Cranem

02/773.05.06
pvancranem@woluwe1150.be
Av. Ch. Thielemans 93
1150 Bruxelles

Échevin responsable de la Culture (F) - Bibliothèques et médiathèques (F) - Centres de quartier - Propriétés communales - Bâtiments - Logement - Membre de la Commission de concertation Urbanisme et Président de la SISF.



L'ÉCOLE DES ENFANTS DE TOUS LES PAYS

Chacune de nos écoles communales accueille des enfants d'en moyenne **une trentaine de nationalités.** Et quand le reste du monde s'invite dans nos écoles, ce sont nos enfants qui reçoivent une formidable ouverture sur le monde. Et cette chance d'être mondiale tout en étant très locale, aucune de nos écoles ne la laisse passer !

Ainsi, **nos écoles participent activement aux projets d'Ouverture aux Langues et aux Cultures** soutenus par la Fédération Wallonie-Bruxelles et visant à un éveil interculturel. Des partenariats avec plusieurs ambassades nous font découvrir les coutumes d'autres pays comme le Portugal, l'Italie, la Chine ou la Tunisie. Des lectures de contes ou des leçons de chant sont assurées par des parents volontaires. À Joli-Bois, les enseignants invitent les élèves des troisième et quatrième primaires à présenter leur pays d'origine devant la classe.

Accueillir des élèves de toutes nationalités au sein d'un même établissement est un **plus d'un point de vue éducatif.** Les résultats au CEB de nos écoles en attestent de manière éclatante. Sur le plan purement pédagogique, la mixité internationale bénéficie aux capacités d'apprentissage. La confrontation à des logiques de pensée différentes stimule les connexions neuronales et la flexibilité intellectuelle des élèves, et les enseignants enrichissent leurs cours en s'appuyant sur les différents contextes historiques, géographiques et scientifiques apportés par les élèves. Ce cadre développe l'ouverture d'esprit, l'appréciation de la différence, l'esprit critique, la capacité d'analyse et l'autonomie, qui sont les fondements d'une formation réussie.

Au-delà des notes et des diplômes, nos écoles sont un **laboratoire de la mondialisation positive.** En côtoyant quotidiennement des camarades venus d'horizons divers, nos enfants développent une adaptabilité rare et une empathie profonde. Ils apprennent à déconstruire les stéréotypes pour devenir de véritables citoyens du monde, tolérants et ouverts.

Be assured that you are making an excellent choice by enrolling your children in our schools !

Plus d'infos sur nos écoles : ecoles.woluwe1150.be

Françoise De Callatay

02/773.05.07
fdccallatay@woluwe1150.be
Av. Ch. Thielemans 93
1150 Bruxelles

Échevine responsable de : Enseignement, Académies, Parascolaire (ATL, École des devoirs, Éducation permanente) et l'Emploi.





Il y a des choses que vous avez très envie de faire...

...et celles dont nous pouvons vous décharger !

Pour le ménage, Aaxe Titres-Services met à votre disposition une aide-ménagère pour 4, 6, 10 ... heures/semaine.

À vous de choisir !

- Vivre dans un intérieur toujours propre et accueillant.
- Disposer de son linge repassé et facile à ranger.
- Notre société a la volonté d'être reconnue comme l'une des meilleures entreprises de titres-services du pays.
- Faible coût horaire et déduction fiscale partielle.
- Une plus grande disponibilité pour ses proches.
- La sérénité de toujours pouvoir compter sur la même personne.

Besoin d'une aide-ménagère ? Remplissez notre formulaire en ligne !

www.aaxe.be | ☎ 02 770 70 68

Du lundi au vendredi, de 09h00 à 12h30 & de 13h30 à 17h30



FEEST OP VRIJDAG 10 JULI!

“ Zet vrijdagavond 10 juli alvast met stip in je agenda, want dan vieren we samen de **Vlaamse Feestdag!** Nederlandstalig of niet, iedereen is van harte welkom voor een gezellige zomeravond vol muziek, sfeer, lekker eten en humor.

De festiviteiten vinden plaats in het **CCJB (Centre Communautaire Joli-Bois)**, Stoeterijlaan 100. Vanaf 16 uur kunnen kinderen zich uitleven tijdens de animaties, gevolgd door sfeervolle saxmuziek van Adia Vanheerentals en een muzikaal optreden van Ella Salvador. Om 18 uur heffen we samen het glas tijdens het aperitief, waarna de avond feestelijk wordt afgesloten met een comedyshow.

Ook culinair wordt het genieten, met heerlijke kroketten op het menu (2 kaaskroketten met garnituur: €10/ 2 garnaalkroketten met garnituur: €12). Vooraf inschrijven is noodzakelijk via www.gckontakt.be of telefonisch op 02 762 37 74.

Daarnaast blik **Theater1150** vooruit op een nieuw seizoen vol sterke namen. Ook liefhebbers van het Brussels dialect komen aan hun trekken met *Kevin le forain – Tejoêter in et Brussels vanaaiges!* (zondag 8/11 om 11u) en *De Canadeise Meur van het Brussels Volkstheater* (25/4/2027) in W:HALLL.

Kortom: deze zomer én het komende cultuurseizoen beloven alvast bijzonder veel sfeer en beleving in onze gemeente

Carla DEJONGHE

📧 cdejonghe@woluwe1150.be
Ch. Thielemanslaan 93 - 1150 Brussel

Schepen van Economisch Leven, Cultuur, Onderwijs, Academie, Bibliotheek, Kinderdagverblijven, Brede School.



CAMPAGNE DE PRINTEMPS DU RECYPARK MOBILE : UN SERVICE DE PROXIMITÉ PLÉBISCITÉ

“ Du 4 au 8 mai dernier, le Recypark mobile a une nouvelle fois sillonné les quartiers de Woluwe-Saint-Pierre. Installé successivement au Chant d'Oiseau, à Joli-Bois, Stockel/Cité de l'Amitié, au Centre et à Kelle/Venelles, ce service de proximité a rencontré un très beau succès.



Plus de 1.000 habitants ont profité de cette campagne pour se débarrasser facilement de leurs encombrants. Au total, **plus de 50 tonnes de déchets ont été collectées** dans 3 à 4 conteneurs en moyenne par jour, avant d'être orientées vers les filières de tri et de valorisation les plus adaptées.

Le bilan confirme combien ce dispositif est apprécié : pratique, accessible, gratuit et proche des habitants. Les citoyens peuvent y déposer différents déchets et encombrants autorisés, comme du mobilier démonté, des petits appareils électroménagers, de l'outillage électrique, des plastiques durs, du verre, des lampes LED ou encore certains déchets chimiques ménagers, dans les limites prévues.

Une attention particulière est également portée au **réemploi** grâce à notre belle collaboration avec Les Petits Riens. Les objets en bon état ont été collectés séparément afin de permettre leur revalorisation lorsque cela était possible.

Le Recypark mobile est précieux à plus d'un titre. Il contribue à améliorer la propreté de l'espace public, à lutter contre les dépôts clandestins et à réduire la pression sur notre Recypark fixe du Val des Seigneurs, afin de soulager les riverains.

Je tiens à remercier chaleureusement les employés et ouvriers communaux mobilisés sur le terrain, ainsi que Bruxelles-Propreté et Les Petits Riens. Leur travail et leur efficacité ont permis le bon déroulement de cette opération très attendue.

Face à ce bilan positif, notre volonté est de poursuivre ce type d'initiatives. Rendez-vous donc pour la campagne d'automne, en octobre. Les informations seront diffusées via nos différents canaux : site internet, Facebook, Instagram, Hoplr et le Wolomag.

Georges DALLEMAGNE

📞 02/773.05.02
gdallemagne@woluwe1150.be
Av. Ch. Thielemans 93
1150 Bruxelles



Échevin responsable de : Urbanisme, Mobilité, Propreté publique, Politique des déchets et la transition numérique.



Pompes Funèbres
Patrick Vanhorenbeke
Bruxelles et environs

02 763 46 00 (24H/7J)
INFO@PVHB.BE | WWW.PVHB.BE

VOTRE PARTENAIRE DE CONFIANCE POUR
UN HOMMAGE EN TOUTE SÉRÉNITÉ.

RESPECT. DIGNITÉ. HUMANITÉ.
TELLE EST NOTRE PROMESSE.

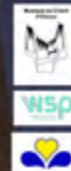
FUNÉRARIUM DE WOLUWE

Av. Jules de Trooz 6 – 1150 Woluwe–Saint–Pierre
Autres agences à votre service Forest, Auderghem & Anderlecht

FR–NL–ENG | Possibilité de rendez–vous à domicile | Devis sans engagement

XII^E FESTIVAL D'ORGUE DU CHANT D'OISEAU 2026 ORGELFESTIVAL VOGELZANG

DIMANCHES JUILLET - AOÛT - 16H30
ZONDAGEN JULI - AUGUSTUS - 16U30



05/07 LIEVE VAN DE ROSTYNE (BE)
12/07 PATRICK WILWERTH (BE)
19/07 SARA MUSUMECI (IT)
26/07 VINCENT DUBOIS (FR)
02/08 MARIA VEKILOVA (RU/BE)
09/08 MARIE-AGNES GRALL-MENET (FR)
16/08 BART VERHEYEN (BE)
23/08 STEPHANE MOTTOUL (BE)
30/08 DANIELLE PIANA (BE) & ENS. INSTR.

ÉGLISE NOTRE-DAME DES GRÂCES - CHANT D'OISEAU
ONZE-LIEVE-VROUW DER GENADEKERK - VOGELZANG

MUSIQUE AU CHANT D'OISEAU ASBL - VZW
WWW.MCO-ASBL.BE

P.A.F. - INGANG : 10 €
ABONNEMENT : 116 MCOASBL@PROXIMUS.BE
5 RECITALS : 70 €
5 RECITALS : 40 €
12 : 0 €

COMMENCEZ LE GOLF

dans l'un des plus beaux Clubs
de Belgique, au sud de Bruxelles !

FORMULE
TOUT COMPRIS



- 4 mois | 6h de Cours avec un Pro | FR/NL/EN
- Accès au Parcours 9 trous & Facilités d'entraînement
- Matériel | Carte Fédérale | Examens
- € 550 | 2ème personne -50% !



INSCRIVEZ-VOUS !
info@tournette.com
067-894 266

www.tournette.com

GOLF CHÂTEAU DE LA TOURNETTE

UN PARTENARIAT DYNAMIQUE ENTRE LA COMMUNE ET INTERPARKING



Notre volonté a toujours été de trouver des solutions dynamiques en matière de stationnement, au bénéfice de nos habitants, en partenariat avec les responsables du Stockel Square et Interparking.

Plusieurs mesures ont déjà été prises :

- Parking gratuit durant 1h30 entre 17h et 20h du lundi au vendredi
- Ouverture du parking 24h/24 et 7j/7 après de longues discussions



Nous vous rappelons aussi qu'il vous est loisible d'utiliser le parking du Stockel Square tous les jours de 19h à 9h le lendemain matin pour le prix de 2€. Voici une solution simple afin de trouver rapidement un emplacement de parking lors de soirées cinéma ou restaurant et lors de grands événements, notamment les matches des Diables Rouges, dont la retransmission sera organisée sur la place Dumon les 15 et 21 juin.

Je vous invite à prendre ces bonnes habitudes, ce qui permettra de libérer l'espace public au bénéfice des riverains. C'est la volonté politique que nous défendons depuis longtemps.

Dominique Harmel

02/773.05.01
dharmel@woluwe1150.be
Av. Ch. Thielemans 93
1150 Bruxelles

Échevin responsable de :
Finances – Budget –
Tutelle sur le C.P.A.S. – Jumelages –
Relations internationales et européennes.



LE CPAS : UN SOUTIEN POUR TRAVERSER LES MOMENTS DIFFICILES DE LA VIE

La vie est parfois imprévisible. Une perte d'emploi, un problème de santé, une séparation, une facture qui arrive au mauvais moment ; personne n'est à l'abri d'un coup dur. C'est précisément pour cela que le CPAS existe : offrir un accompagnement à ceux qui en ont besoin, au moment où ils en ont besoin.

Le CPAS est ouvert à tous ceux qui font face à une situation difficile, quelle qu'en soit la cause. Nos équipes prennent le temps d'écouter, d'évaluer chaque situation dans sa singularité pour donner les réponses les plus adaptées. Il ne s'agit pas d'un guichet automatique, mais d'un **vrai dialogue**, mené avec respect et sans jugement.

Depuis le 1^{er} janvier 2026, les règles d'accès aux allocations de chômage ont évolué dans le cadre d'une réforme nationale. Certaines personnes se retrouvent ainsi dans une situation nouvelle, parfois déstabilisante. Cependant une réforme ne signifie pas un abandon. Elle s'accompagne d'un filet de solidarité, pour ceux qui traversent de réelles difficultés et qui cherchent activement à s'en sortir.

Place à nos droits : un évènement organisé par votre CPAS

Pour mieux vous informer sur vos droits et les démarches possibles, le CPAS de Woluwe-Saint-Pierre vous donne rendez-vous au **parvis Sainte-Alix, le jeudi 18 juin 2026**, pour « Place à nos droits », un évènement convivial dédié aux **droits sociaux**.

Ce sera un espace d'échange, de questions et de rencontres avec nos équipes pour vous aider à mieux comprendre comment nous pouvons vous aider ; ouvert à tous, que vous souhaitiez mieux comprendre votre situation ou simplement vous informer.

Parce qu'une société solide, c'est une société qui tend la main à ceux qui en ont besoin tout en encourageant chacun à retrouver son autonomie.

Personne de contact :

Vanden Berghe Daphné au 02 235 26 28.

Muriel GODHAIRD-STERCKX

0490/32.65.67
mgodhaird@woluwe1150.be
Drève des Shetlands 15
1150 Bruxelles
Présidente du CPAS



A&G FUNERAL
— STOCKEL —
ASSISTANCE DÉCÈS
24/7 **02 772 81 02**
RUE BLOCKMANS 9
1150 WOLUWE-ST-PIERRE



Pour ne laisser aucun souci à vos proches, contactez-nous pour recevoir gratuitement votre livret des dernières volontés.

PREVOYANCE@AG-FUNERAL.BE

WWW.AG-FUNERAL.BE

Pour recevoir un bouquet et une rente indexée et non taxée, en occupant ou non votre immeuble :

Pensez au **VIAGER !**

L'expérience et la confiance en viager portent un nom :



Marie-Noël de MUNTER
vous renseigne sans frais.

Licenciée en droit,
experte en viager depuis plus de 20 ans
Agréée I.P.I. n°101 132

Du studio à la propriété de prestige,
nous vous offrons un service de qualité
rendu dans la discrétion et l'efficacité.

Avenue Léopold Wiener, 114
1170 - Bruxelles

02.672 30 26 | 0495.51 29 93

mn.demunter@immoviager.be
www.immoviager.be

les filles de
**MARIE
FRANCE**
EST. 1986

WWW.LINGERIELESFILLESDEMARIEFRANCE.BE
PARVIS ST-ALEX 20 1150 BXL
02 771 73 76



LE CENTRE CROUSSE CÉLÈBRE SES 50 ANS



LE CŒUR AU CENTRE DE NOTRE ACTION POLITIQUE

Nos centres de quartier, lieux d'épanouissement et de cohésion sociale

Situé au cœur du magnifique parc éponyme, le Centre Crousse est, depuis un demi-siècle, un **lieu de rencontre incontournable** pour les habitants de Woluwe-Saint-Pierre et d'ailleurs. Dans ce cadre verdoyant et apaisant, cette splendide villa est devenue, au fil du temps, un lieu de convivialité, de partage, de rencontre et de liens entre les générations et les communautés.

Le Centre propose une **offre particulièrement riche et diversifiée** : ateliers artistiques, cours de langues, activités corporelles et de développement personnel. Les enfants et les familles y trouvent pleinement leur place grâce aux stages et activités créatives organisées notamment pendant les vacances scolaires. Le Centre accueille également la bibliothèque anglophone *The Children's Library* ainsi qu'une ludothèque très appréciée des familles.

L'ensemble de ces initiatives favorise l'accès à la culture, l'apprentissage et l'échange, dans un esprit convivial et d'ouverture. Tout au long de l'année, le Centre fait vivre le quartier au travers de nombreux événements ouverts à tous : chasse aux œufs, Halloween, Saint-Nicolas, journée du jeu, bourse aux plantes, et bien d'autres encore. Ces rendez-vous contribuent à renforcer le tissu social local et nous rappellent le rôle essentiel de nos centres de quartier.

Nous profitons de l'occasion pour saluer et remercier chaleureusement Dominique Gauthier, directrice du Centre, et son équipe, ainsi que le président et les membres du conseil d'administration qui ensemble veillent à garantir une saine gestion du Centre tout en préservant l'esprit familial et accueillant.

L'année 2026 marquera un moment fort avec les célébrations du 50^e anniversaire du Centre Crousse, **l'occasion de mettre à l'honneur celles et ceux qui, depuis des décennies, contribuent à faire vivre cet espace unique de partage et d'engagement local.**

Plus d'informations sur le centre :
www.asblcentrecrousse.net ou
par mail à daniele.dosi3@gmail.com



Marie Cruysmans
Conseillère communale et
Députée bruxelloise



Daniele Dosi
Conseiller CPAS
Administrateur-délégué
du Centre Crousse

À Woluwe-Saint-Pierre, l'action politique prend tout son sens lorsqu'elle se met au service de l'humain. C'est une conviction qui guide notre engagement au sein de la majorité, ainsi qu'à travers les compétences scabinales que nous avons choisies.

Agir avec cœur, c'est d'abord investir dans **les tout-petits**, soutenir les parents et personnes qui les accompagnent. Dans nos crèches, nous avons notamment décidé de réduire le recours aux CDD au profit de CDI. Une mesure peu visible, mais essentielle pour offrir davantage de **stabilité à nos puéricultrices**, réduire la précarité et renforcer durablement la qualité de l'accueil.

C'est aussi soutenir **notre jeunesse** face à des défis comme le bien-être et la santé mentale. Grâce à nos écoles des devoirs et aux ateliers proposés par l'ASBL PAJ, nous accompagnons enfants et adolescents dans leur développement scolaire, personnel et leur confiance en eux.

Notre engagement s'étend également au **monde associatif**, dont le rôle est fondamental, aux ASBL communales et à nos centres de quartier très actifs. En 2025, nous avons notamment mobilisé en urgence des moyens supplémentaires pour soutenir la Croix-Rouge de Woluwe-Saint-Pierre dans la distribution de colis alimentaires. Nous sommes également fiers du Conseil Consultatif des Personnes en Situation de **Handicap** (CCPSH) qui a été constitué et est déjà très actif.

Nos aînés occupent aussi une place essentielle dans notre action, notamment à travers la lutte contre l'isolement social. Nous poursuivons le développement d'initiatives via notre **ASBL STJ**, tandis que le renouvellement complet de la flotte des **Wolubus**, actuellement en cours, permettra de conduire davantage de seniors, dans des voitures plus confortables et respectueuses de l'environnement.

Enfin, au CPAS, nous veillons à garantir un accompagnement digne aux **personnes les plus fragilisées**. Le déménagement vers de nouveaux locaux, plus proches de la maison communale, permettra un accueil de meilleure qualité, dans un cadre enfin adapté. Notre CPAS reste également l'un des derniers de la Région à proposer un **service d'accompagnement préventif** pour les plus de 80 ans, avec des visites à domicile pour informer, orienter et prévenir les situations critiques.

Au cœur de chacune de ces actions, une même ambition : faire de Woluwe-Saint-Pierre une commune accueillante, proche de ses habitants et profondément humaine. Parce qu'au-delà des décisions, c'est bien **du cœur que nous mettons dans notre action.**



Anne-Charlotte d'Ursel



Christine Sallé



Géraldine de Chestret



Clémence Decrop



STOCK'L

TVA 6%
(SOUS CONDITIONS)

APPARTEMENTS À VENDRE

- 4 STUDIOS
- 6 APPARTEMENTS 1 CHAMBRE
- 12 APPARTEMENTS 2 CHAMBRES
- 2 APPARTEMENTS 3 CHAMBRES
- 4 PENTHOUSES DUPLEX 3 CHAMBRES
- DES CAVES ET DES PARKINGS AU SOUS-SOL ET ENCORE PLUS...



LANCEMENT COMMERCIAL DÉBUT DES TRAVAUX PRINTEMPS 2026

UN CADRE VERT, CALME ET INSPIRANT
VIVRE ENTRE NATURE, CONFORT, ET MOBILITÉ

AU CŒUR DU WOLUWE LE PLUS VIVANT
UNE ADRESSE PRISÉE, PARFAITEMENT CONNECTÉE



Développé par
PROMIRIS



Mail : sales@promiris.com
Tel. : 0473.861.891

www.stock-l.be



PRÉCOMPTE IMMOBILIER, UNE PROMESSE DANS LE SABLE

Nous avons pris connaissance de la communication de l'échevin des finances annonçant un retour à 2.200 centimes additionnels au précompte immobilier pour les propriétaires occupants à partir de 2027. Sur le papier, l'intention paraît louable. Mais à la lecture attentive du texte, plusieurs questions restent sans réponse.

Rappelons les faits. Cette différenciation figurait dans le programme électoral de LB1150. Cependant, en 2025, le Collège a choisi d'augmenter les impôts de manière uniforme, pour tout le monde, sans distinction aucune. Aujourd'hui, l'échevin annonce vouloir faire marche arrière — ce que nous saluons — et négocier avec Bruxelles-Fiscalité un projet pilote dès 2026, le dispositif de précompte différencié n'étant toujours pas voté au niveau régional.

Faire des promesses fiscales pour 2027 sans disposer des outils pour les concrétiser comporte un vrai risque pour les habitants. C'est pourquoi nous continuons à défendre une solution transitoire et immédiate : le renforcement de la prime Be Home, pour apporter dès maintenant un soutien concret aux propriétaires qui occupent leur logement, face à l'augmentation de la fiscalité locale.

LIBÉREZ LA PLACE DUMON

Il y a plus d'un an, nous interpellions le Collège sur la qualité de vie place Dumon. Force est de constater que la situation n'a pas bougé d'un centimètre.

Cet espace reste aujourd'hui un **parking à ciel ouvert où les piétons sont tolérés** - pas vraiment accueillis. Pourtant, des alternatives de stationnement existent : l'Interparking du Stockel Square, à quelques dizaines de mètres de là, offre une capacité largement sous-utilisée, ainsi que le début de l'avenue Baron d'Huart.

Ce que l'on observe sur cette place dédiée au stationnement des voitures, c'est une contradiction criante, entre :

- > D'une part des familles qui désirent manger leur glace ou leurs frites, ou juste être là, des enfants qui ont besoin d'un espace sûr où se détendre, jouer, faire de la trottinette, respirer,
- > Et d'autre part un environnement cerné de pots d'échappement, de poubelles, et coincé

entre des rails du tram et la circulation automobile. Pas vraiment accueillant, et très peu végétalisé.

Pourtant, dès qu'il se passe quelque chose sur cette place, c'est un succès immédiat. La dernière kermesse en est l'exemple parfait : un plébiscite, apprécié de toutes et tous. La demande est là, les habitants sont et seront au rendez-vous. Il ne manque qu'une chose : la volonté politique.

Nous demandons :

- > **Des améliorations concrètes de l'aménagement** : une place propre, sûre, végétalisée, et rendue aux citoyens pour qu'ils puissent s'y retrouver, s'y attarder, y partager de chouettes moments,
- > **Libérer l'espace public de la place Dumon** pour les citoyens de la commune et la vie collective **tous les week-ends après le marché** (samedis après-midi et dimanches), a minima de juin à septembre. En semaine, réduire de moitié l'emprise du stationnement sur la place.

FUNÉRAILLES ABELOOS

RUE FRANÇOIS GAY, 8 - 1150 WOLUWE-SAINT-PIERRE

ORGANISATION DE FUNÉRAILLES DE TOUTES CLASSES
TRANSPORT VILLE ET PROVINCE - ÉTRANGER

Cercueils - Funérarium - Couronnes - Lettres de faire-part
Voitures - Corbillards - Incinération -
Ensevelissement nuit et jour

TOUTES DEMARCHES ÉVITÉES AUX FAMILLES
Tél: 02.770.27.13 - 0479.744.740
Fax: 02.762.71.20 - stephaneabeloos@hotmail.com

Votre annonce dans Wolumag ?

Contactez notre régie publicitaire : 0475/306.439



Spilix

BOUCHERIE - SLAGERIJ

FRAIS ET QUALITÉ GARANTIE - VERS EN KWALITEIT GEGARANDEERD

SINT-ALEIDISVOORPLEIN, 18 - 1150 SPW - 02/770 44 09

Florentine Röell Conseillère communale	Sophie Hiernaux Conseillère communale	Antoine Bertrand Conseiller communal
Vincent Wauters Conseiller communal	Christiane Mekongo Ananga Conseillère communale	Caroline Lhoir Conseillère communale

L'intelligence artificielle au service des malentendants

En octobre 1989, Jean Blondiau ouvrait sa 1^{ère} consultation en audiologie. Depuis, la vente des appareils auditifs a pris trop souvent une direction commerciale alors que c'est avant tout un métier de service. Fort d'une expérience de 35 ans, il est installé à Waterloo et s'est entouré de collaborateurs expérimentés pour les centres d'Ohain, Jambes et Woluwe afin de donner une place plus importante au conseil et au service en prenant le temps nécessaire avec les patients.

INTERVIEW AVEC CET ARTISAN DE L'AUDITION

D'où vous vient cette passion ?

Hérité d'une longue tradition familiale dans le traitement des troubles de l'audition, le traitement des déficiences auditives a une valeur culturelle très ancienne dans la famille Blondiau. Déjà, mon arrière-grand-père, puis mon grand-père et, enfin, mon père étaient chirurgiens ORL.

Pour vous, le temps nécessaire au bon réglage de l'appareil est primordial

En effet, j'ai remarqué que le temps accordé à l'écoute, le choix de la marque proposée et la recherche du réglage optimal généraient un taux de réussite bien plus important. Cette façon de travailler a toujours été la mienne. Mon objectif est de trouver l'appareil le mieux adapté aux besoins du patient. C'est tout à fait possible, il y a 8 grandes marques. Chacune a ses spécificités, ses caractéristiques et cela vaut vraiment la peine de chercher et de comparer. D'ailleurs, ce n'est pas le prix qui déterminera le résultat, mais bien l'approche et la façon de régler l'appareil auditif. Il est même possible d'obtenir un très bon résultat avec un appareil entrée de gamme. Le coût de l'appareil auditif c'est la technologie, mais aussi et surtout le service. En effet,

le cerveau va s'adapter à l'appareil auditif et les consultations de réglages sont importantes durant la vie de l'appareil auditif (5 à 7 ans) d'autant plus que les appareils actuels utilisent des mises à jour comme pour Windows®. L'audiologue doit être disposé à rester en contact avec son patient, à chercher le temps qu'il faut et le patient, pour ce faire, doit être présent et ne pas négliger la période d'essai.

La problématique est bien connue au sein de votre équipe ?

Priorité est donnée à l'aspect humain. Des malentendants sont ainsi intégrés à l'équipe Blondiau. C'est important de s'entourer et de travailler avec des personnes concernées, connaissant les mêmes difficultés que nos patients. C'est une garantie d'être certains de pouvoir répondre aux besoins et aux attentes de ceux-ci. Sur place, à cet effet, une salle de conférences intégrée aux installations permet aux personnes intéressées de participer à des colloques scientifiques et d'échanger leurs expériences.

Avez-vous d'autres cordes à votre arc ?

Trompettiste et comédien amateur, j'évolue dans des petits concerts et dans une troupe de théâtre. Nous collectons aussi les appareils usagés au profit de l'ONG Audition Solidarité qui les répare gratuitement pour les placer ensuite chez les enfants sourds dans les pays défavorisés.

Un conseil pour les patients ?

Ce n'est définitivement pas un produit fini. Il demande un suivi régulier durant et après la période d'essai. Pour finir, ce sont bien la transparence, l'éthique et l'indépendance dans notre métier qui sont sources de satisfaction chez nos patients. L'ouïe est un organe vital. Essayer un appareil ne coûte rien. En revanche, ne pas essayer, c'est courir le risque de voir son audition se dégrader de façon irrémédiable. Nous avons vu des patients récupérer une certaine acuité auditive grâce à leurs appareils auditifs. On sait aujourd'hui que la mauvaise audition risque d'entraîner des troubles cognitifs irréversibles.

2026

L'intelligence artificielle s'installe dans les appareils auditifs.

Amélioration importante de compréhension de la parole dans le bruit.

Laissez-vous surprendre en faisant un test gratuit.

OHAIN

426 Ch. de Louvain
1380 Ohain

WOLUWÉ-SL

18 Place Saint Lambert
1200 Woluwé SL

WATERLOO

Chaussée Bara, 598
1410 Waterloo

NAMUR-JAMBES

Av. Prince de Liège, 1
5100 Jambes

Secrétariat du lundi au vendredi de 9h à 16h: **02/567.98.96**
blondiau@audiologyconsulting.be - www.blondiau-appareils-auditifs.be



VISITES DOMICILIAIRES À WOLUWE SAINT-PIERRE : POUR NOUS, CE SERA TOUJOURS NON

Woluwe Saint-Pierre, commune solidaire et hospitalière

Chers habitantes et habitants de Woluwe Saint-Pierre,

Il y a de cela 8 ans, Woluwe Saint-Pierre s'était déclarée commune hospitalière et avait adopté à l'unanimité une motion visant à refuser les visites domiciliaires sur le territoire communal.

Cette initiative faisait suite à l'immense crise de l'accueil de 2015 qui avait vu affluer 1,3 million de réfugiés en Europe dont 3% en Belgique, suscitant une crise humanitaire mondiale majeure.

Woluwe Saint-Pierre s'était alors mobilisée dans un immense élan de solidarité, et de très nombreux concitoyens avaient pris l'initiative d'héberger l'une ou l'autre personne en demande de protection internationale.

Cette culture de la solidarité et de l'accueil s'est depuis lors exprimée avec force à plusieurs reprises au sein de notre population, notamment durant la crise sanitaire ou depuis le début de la guerre en Ukraine.

Aujourd'hui pourtant, le Gouvernement Arizona entend à nouveau autoriser les visites domiciliaires, en se basant notamment sur la notion fort vague de « danger pour l'ordre public ».

Dans ce contexte, la majorité à Woluwe Saint-Pierre a décidé de soutenir cette initiative fédérale et de marquer désormais son accord sur les visites à domicile, en vue d'exécuter un ordre de quitter le territoire. La motion que nous avons déposée avec DéFI et Ecolo visant à refuser les visites domiciliaires a donc été rejetée dans la foulée.

Visites domiciliaires à Woluwe Saint-Pierre : ce sera sans nous

Nous ne laisserons personne rentrer chez nous sur base d'un tel motif : nous avons le droit d'héberger qui nous voulons ; celui qui fuit la guerre et la faim, celle qui fuit un conjoint violent ou celui qui est poursuivi pour son orientation sexuelle. Car enfin, peut-on sérieusement prétendre qu'une femme battue, un demandeur d'asile issu d'un pays en guerre ou une personne persécutée

pour cause d'homosexualité constitue un danger pour l'ordre public ? Poser la question, c'est déjà y répondre.

Nous estimons par ailleurs qu'il existe suffisamment d'outils aujourd'hui pour permettre aux forces de sécurité de contrôler le respect de l'ordre public et tenons à réaffirmer l'inviolabilité du domicile et le respect de la vie privée.

Nous refuserons toujours de criminaliser la solidarité

Nous faisons bloc à cet égard avec les juges d'instruction, le milieu académique, la société civile et le Conseil d'Etat ; mais aussi, rappelons-le avec les communes d'Auderghem, de Woluwe Saint-Lambert, de Boitsfort, de Bruxelles-Ville, de Forest et de Jette qui se sont toutes formellement opposées à l'avant-projet de loi sur les visites domiciliaires.

Enfin, même en Wallonie, des communes MR ont rappelé qu'héberger un sans-papier ne constituait pas un crime et que les rafles ne seraient

pas autorisées sur la base d'un tel motif.

Qu'en pensent les habitants de notre commune ?

Est-ce d'ailleurs bien cela que souhaitent les Wolu-sanpétrusien.nes ? Quel mandat souhaitent-ils donner à leurs élus sur la question de l'accès à leur domicile, dans le cadre des politiques d'asile et de migration ? Nous aurions pour notre part souhaité une vraie consultation populaire sur un enjeu démocratique aussi essentiel que celui-là.

En attendant avec intérêt le nouvel avis (probablement décisif) du Conseil d'Etat, nous vous souhaitons d'ores et déjà un merveilleux été à toutes et tous.

Corrigendum : dans notre précédent article, une erreur matérielle s'est glissée : le nombre total de colis distribués depuis la création de notre frigo solidaire n'est pas de 16.500 mais bien de plus de 80.000 depuis le 4 mai 2017.



Cécile Vaincel

Conseillère communale PS

0495 250 712 - cecile.vaincel@hotmail.com

Permanences : tous les 1^{er} merc. du mois à L'Apéritivo, Place des Maieurs, de 17H à 19H



Cathy Vaessen

Conseillère communale



Nouredine Chaghouni

Conseiller communal



VIAGERIM J.F. JACOBS

Le spécialiste du viager - Rente maximum indexée
Non taxée - Bouquet élevé
Brochure gratuite sur demande. Aucun frais

BUREAU BRUXELLES

02/762.35.17

BUREAU BRABANT WALLON

**Chaussée de Tervuren, 155
1410 Waterloo
02/762.78.12**

*Artisan Garnisseur
Christophe De Nys*



Rue David Van Bever 73 - 1150 Bruxelles
Gsm : 0478 201 697
www.artisangarnisseur.be



Funérailles Legrand-Jacob

Cérémonies tous budgets / Crémation
- Inhumation
Un numéro de téléphone à votre service 24h sur 24h

02/779 99 05 - info@legrand-jacob.Be
Parvis Sainte-alix 21 - 1150 WSP
www.legrand-jacob.Be



Gestion des bâtiments communaux : improvisation, dépenses inutiles et dette cachée

Les exemples se multiplient : décisions incohérentes, travaux inutiles, absence de vision à long terme et mauvais entretien du patrimoine communal. Résultat : de l'argent public gaspillé et une dette cachée qui s'accumule.

Une future crèche transformée en CPAS avant même son ouverture

À peine achevée, la nouvelle crèche de la rue François Gay voit déjà sa destination changer. La majorité MR-Les Engagés-Anders a décidé d'y installer le CPAS. Conséquence directe : la perte de places d'accueil pour la petite enfance alors que les besoins explosent dans notre commune.

Et ce n'est pas tout : avant même que le plafonnage ait eu le temps de sécher, les espaces devront être réaménagés. De nouveaux travaux, de nouvelles dépenses, totalement évitables. Le coût est aujourd'hui inconnu, mais il sera au moins de 100.000 €. Cette décision est d'autant plus incompréhensible que la Maison communale dispose, juste à côté, de près de 400 m² inoccupés. Pourquoi construire et transformer immédiatement un bâtiment neuf alors que des espaces existent déjà ?

Des incohérences coûteuses

Le Centre scolaire Eddy Merckx sera absorbé par l'Athénée Crommelynck, qui dispose déjà de suffisamment de locaux. Cette rationalisation est logique vu l'évolution catastrophique des effectifs du Centre scolaire.

Dès septembre, des espaces importants seront libérés rue au Bois et au centre sportif. Pourquoi ne pas y avoir transféré l'ASBL communale PAJ, dont une des missions principales est précisément l'accompagnement des jeunes ? Installer PAJ à proximité immédiate de quatre écoles secondaires, cinq écoles primaires et d'un centre universitaire (l'ICHEC) aurait pourtant du sens. Au lieu de cela, la majorité a préféré acheter un rez-de-chaussée au Val des Seigneurs pour y installer définitivement PAJ, pour un montant de 775.000 €. Pourquoi acheter de nouveaux espaces alors que d'autres se libèrent ?



Le bâtiment de l'ICMES, rue au Bois, sera vide en septembre 2026. Pourtant à 100 mètres de là, la commune vient d'investir près de 6 millions d'euros pour de nouveaux bâtiments à l'école Joli-Bois.

En juillet, la commune remplacera tous les châssis du bâtiment de l'école de l'ICMES, rue au bois 369, une bonne chose en soi. Sauf que ce bâtiment n'accueillera plus d'élèves à partir de septembre, laissant le bâtiment vide alors que dans le même temps la commune a

investi près de 6 millions d'euros pour de nouveaux locaux à l'école Joli Bois, située à 100 mètres de là.

On construit du neuf, alors que d'autres bâtiments se vident...une gestion cohérente permettrait d'éviter des dépenses inutiles et des travaux absurdes.

Un mauvais entretien qui crée une dette cachée

Notre commune est également un mauvais propriétaire. L'entretien des bâtiments communaux est insuffisant. Or, ne pas entretenir aujourd'hui signifie payer beaucoup plus demain. C'est la création progressive d'une véritable dette cachée.

Défi continuera à exercer une pression constante pour obtenir une gestion rigoureuse et cohérente des bâtiments communaux.

Woluwe-Saint-Pierre a besoin :

- d'une véritable stratégie immobilière sur dix ans ;
- d'une planification sérieuse des rénovations et de l'entretien ;
- d'une utilisation intelligente et mutualisée des espaces communaux ;
- d'une vision à long terme plutôt que d'une gestion improvisée au coup par coup.

L'argent public mérite mieux.



Jonathan de Patoul
Conseiller communal / Député bruxellois
0474 83 88 49
jdepatoul@parlement.brussels



François De Smet
Conseiller communal / Député fédéral
0474 26 00 88
de.smet.francois@gmail.com

**ADMINISTRATION COMMUNALE –
GEMEENTEBESTUUR** > www.woluwe1150.be

Heures d'ouverture / Openingsuren

Du lu au ve/van ma tot vr 8.30 > 13.00 - Me/Wo 14.00 > 16.00 - Je/
Do 16.00 > 19.00

Urbanisme/stedenbouw - sur rendez-vous / Op afspraak

Coordonnées des services communaux

- Numéro général / Algemeen nummer : 02/773.05.11
- Affaires sociales - Seniors / Sociale zaken - Senioren :
affaires.sociales@woluwe1150.be - 02/773.05.60. Soleil des
Toujours Jeunes (ASBL) : stj@woluwe1150.be - 02/773.05.32
- Cabinet du Bourgmestre / Kabinet van de Burgemeester :
bcereche@woluwe1150.be - 02/773.05.34
- Cartes de stationnement/parkeerkaarten :
<https://parking.brussels/>
- Culture (fr) : ijozefek@woluwe1150.be - 02/435.59.92
- Culture (nl) : cvandendriessche@woluwe1150.be - 02/773.07.64
- Emploi / Tewerkstelling : emploi@woluwe1150.be - 02/773.07.42
- Enseignement (fr) : enseignement@woluwe1150.be - 02/773.06.86
- Onderwijs (nl) : onderwijs@woluwe1150.be - 02/773.06.85
- Environnement / Leefmilieu :
environnement@woluwe1150.be - 02/773.06.32
- Espaces publics (voiries, travaux, mobilité, etc.) / Openbare
ruimten (wegen, werken, mobiliteit, enz.) :
espacespublics@woluwe1150.be - 02/773.06.28
Signaler un problème en voirie / Een probleem op de openbare
weg melden : <https://fixmystreet.brussels/>
- État civil / Burgelijke stand : etat.civil@woluwe1150.be -
02/773.05.70 - 02/773.05.71 - 02/773.05.73 - 02/773.05.75
- Étrangers / Vreemdelingen : etranger@woluwe1150.be -
02/773.05.95 - 02/773.05.49 - 02/773.06.64 - 02/773.05.31
- Jeunesse / Jeugd : jeunesse@woluwe1150.be - 02/773.05.65
- Population : population@woluwe1150.be
 - > Permis de conduire - passeports - casier judiciaire / Rijbewijs
- Paspoorten - Strafbblad : 02/773.05.44 - 02/773.07.75
- 02/773.05.42
 - > Cartes d'identité - Inscriptions - Certificats / Identiteitskaarten
- inschrijvingen - certificaten: 02/773.05.41 - 02/773.06.62 -
02/773.05.43 - 02/773.05.46 - 02/773.05.37
- Propreté publique / Netheid : espacespublics@woluwe1150.be
- 02/773.06.12
- Recette / Ontvanger : recette@woluwe1150.be - 02/773.07.26
- 02/773.05.68
- Réservation de stationnement (panneaux, containers, etc.) /
Parkeerbeleid : stationnement@woluwe1150.be - 02/773.07.80
- Sport : sport@woluwe1150.be - 02/773.07.83
Sportcity : 02/773.18.20.
Wolu Sports Park : gbertrand@woluwe1150.be - 02/773.07.88
- Urbanisme / Stedenbouw : urbanisme@woluwe1150.be
- 02/773.06.36
- Vie économique locale / Lokaal economisch leven :
conomie@woluwe1150.be - 02/773.05.36

**CENTRE CULTUREL ET DE CONGRÈS -
CULTUUR EN CONGRESCENTRUM**

- Billetterie Whalll : www.whalll.be -
billetterie@whalll.be - 02/435.59.99
- Kunst & Cultuur :
kunst.cultuur@woluwe1150.be - 02/773.05.92
- Location de salles / Zaalreservatie :
sscharen@whalll.be - 02/435.59.90

AUTRES SERVICES PUBLICS

- CPAS / OCMW :
<https://cpas-ocmw1150.be> - 02/773.59.00
- Médiatrice de proximité / Wijkbemiddeling :
slopo@paj1150.be - 0473/717.003
- PAJ (service prévention) / Dienst Preventie :
www.asbl-paj.com - 02/770.93.30
- S.C.R.L. En Bord de Soignes / Sociale
Woningen : ebds@ebds.brussels
- 02/435.23.50

POLICE / POLITIE

- Dispatching Zone Montgomery (24/24) :
02/788.53.43
- Commissariat de Woluwe-Saint-Pierre /
Afdeling Sint-Pieters-Woluwe (24/24) :
02/788.93.01

**RECYPARK (PARC À CONTAINERS) /
CONTAINERPARK**

Val des Seigneurs - 146 Herendal

Tel : 0800/ 98 181

Heures d'ouverture / Openingsuren : Mardi et
mercredi /Dinsdag en Woensdag: 09.00 - 18.45
Jeudi, vendredi et samedi / Donderdag, vrijdag
en zaterdag: 09.00 - 15.45

L'accès à la déchetterie se fait sur présentation
de la carte d'identité. En cas de forte affluence,
certains véhicules peuvent se voir refuser
l'accès du Recypark 30 minutes avant l'heure de
fermeture.

Toegang tot het containerpark op vertoon van uw
identiteitskaart. Bij grote drukte kan de toegang
tot het recypark 30 minuten voor sluitingstijd
worden geweigerd.



DANS VOTRE SECONDE PAIRE DE LUNETTES
**LES VERRS SONT
OFFERTS***

M MICHILS
OPTICIENS

114 Rue de l'Eglise
1150 Bruxelles
Tél: 02 772 70 75

www.michilsopticiens.be

*conditions complètes en magasin, offre non cumulable



UN PRODUIT DE QUALITÉ N'EST PAS FORCÉMENT CHER.
DEMANDEZ VOTRE DEVIS.

02 772 66 77

Découvrez nos promotions
sur le site www.volet.be

LUC@RENTMEESTERS.BE - WWW.VOLET.BE
RUE AU BOIS 135 BOSSTRAAT 1150 BRUXELLES

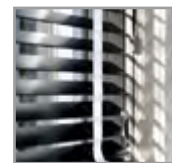


VOLETS/TENTESOLAIRES/OUTDOORLIVING/STORES/ELECTRIFICATION DEVOLETS/SCREEN/MOUSTIQUAIRES/PORTES DE GARAGE
ROLLUIKEN/ZONNETENTEN/OUTDOORLIVING/STORES/ELEKTRIFICATIE VAN ROLLUIKEN/SCREEN/MOUSTIQUAIRES/GARAGEPOORTEN

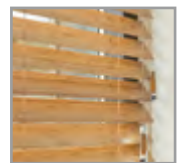


mais aussi

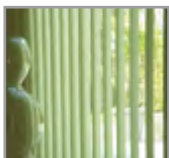
STORES INTÉRIEURS



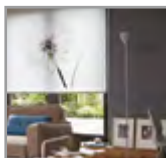
VÉNITIEN ALU



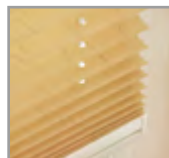
VÉNITIEN BOIS



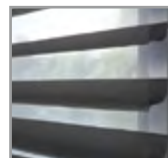
CALIFORNIEN



ROULEAU



PLISSÉ
DUETTE



SILHOUETTE



TWIST



STORES
TEXTILE