

06/2015

WOLU
mag

MENSUEL DE L'INFORMATION À WOLUWE-SAINT-PIERRE
GEMEENTELIJK INFOBLAD VAN SINT-PIETERS-WOLUWE



DOSSIER SENIORS/SENIOREN

À L'ÉCOUTE DE **NOS AÎNÉS**
WIJ LUISTEREN NAAR **ONZE SENIOREN**

KRAAINEM - STOCKEL



Ref: 1993847

Spacieuse villa de 430 m² hab. sur 25 ares 26 ca orienté ouest. - Vastes réceptions avec FO - 6 chambres - SDB - SDD - bureau - grenier +/- 75 m² - caves - garage 2 voitures et emplacements - PEB en cours

STOCKEL - PLACE DUMON



Ref: 2023790

Villa de charme de 432 m² hab. sur 13 ares 50 ca plein sud - Belles réceptions avec FO donnant sur le jardin - 7 chambres - 3 SDB - bureaux - salle de jeux - caves - garages 2 voitures - PEB 360 kWh/m²/an

AUDERGHEM - CHATEAU SAINT ANNE



Ref: 2025539

Appartement rez de chaussée de 162 m² hab. agrémenté d'une terrasse de 50 m² et d'un jardin de +/- 200 m² sud ouest - séjour +/- 55 m² - 3 chambres - SDB - SDD - cave - 2 garages box - PEB: D+ CO2: 35kwh/m²/an

WOLUWE-SAINT-PIERRE - STOCKEL



Ref: 2013935

Lumineux appartement penthouse de +/- 200 m² hab. avec terrasse de +/- 20 m² sud est - séjour +/- 74 m² - 4 chambres - 3 SDB - caves - emplacement une voiture - possibilité double garage box - PEB en cours

WEZEMBEEK-OPPEM



Ref: 2012590

Villa de +/- 274 m² hab. sur 5 ares 83 ca - Belles réceptions - véranda - bureaux - 5 chambres - bureau - 2 SDB - caves - garage 2 voitures - emplacements. PEB 478 kWh/m²/an

KRAAINEM - BARON D'HUART



Ref: 2004360

Villa de charme de 285 m² hab. en parfait état sur 11 ares 35 ca orienté sud - beau séjour - salle à manger +/- 58 m² avec FO donnant accès au jardin - 4 chambres - 3 SDB - caves - garage - PEB 470 kWh/m²/an



Pour plus de renseignements : 02/772.80.20 ou info@sorimo.be

Bruxelles - Val des Seigneurs 9A - 1150 Bruxelles - T: 02 772 80 20 - F: 02 772 86 05

AU SOMMAIRE DE VOTRE MAGAZINE IN DIT NUMMER

JUIN JUNI 2015

LE BILLET DU BOURGMESTRE / WOORD VAN DE BURGEMEESTER	4-5
DOSSIER DU MOIS / DOSSIER VAN DE MAAND	6-11
BON À SAVOIR / GOED OM WETEN	12-21
NOUVEAUX COMMERÇANTS / NIEUWE HANDELAARS	21
ENVIRONNEMENT / MILIEU	23
AGENDA 21	24-25
WOLUSANPÉTRUSIEN DU MOIS / WOLUWENAAR VAN DE MAAND	26
ANNIVERSAIRES / VERJAARDAGEN	28
WOLURAMA	29-36
CONCOURS / WEDSTRIJD	37
AGENDA	38
W:Hall	41-43
CENTRES DE QUARTIER / WIJKCENTRA	44-45
KONTAKT	47
HISTOIRES ET TERROIR	48
ECHOS DU CONSEIL / ECHO'S UIT DE GEMEENTERAAD	49
LES ECHEVINS / DE SCHEPENEN	51-65
CPAS / OCMW	67
LES GROUPES POLITIQUES / POLITIEKE FRACTIES	69-77
NUMEROS UTILES / NUTTIGE TELEFOONNUMERS	78



Magazine d'information locale de Woluwe-Saint-Pierre édité à 22.000 exemplaires par l'asbl Wolugraphic, distribué gratuitement dans toutes les boîtes aux lettres de Woluwe-Saint-Pierre.

Informatief magazine van de gemeente Sint-Pieters-Woluwe, uitgegeven op 22.000 exemplaren door de zvw Wolugraphic en gratis verdeeld in alle brievenbussen van Sint-Pieters-Woluwe.

Wolumag respecte la charte rédactionnelle cosignée par tous les élus de la commune. Elle peut être consultée sur le site www.wolumag.info. Les articles signés n'engagent la responsabilité que de leurs auteurs.

Wolumag respecteert het redactioneel charter dat door alle verkozenen van de gemeente ondertekend werd. Het charter kan geraadpleegd worden op de website www.wolumag.info. De verantwoordelijkheid voor de ondertekende bijdragen berust bij de auteur(s).

Editeur responsable / *Verantwoordelijke uitgever* : Benoît Cerexhe
Administrateur-délégué / *Afgevaardigde bestuurder* : Serge de Patoull
Avenue Charles Thielemanslaan 93 – Bruxelles / Brussel
TVA/BTW Wolugraphic: 424 772 304

Publicité :
Advertenties

Worldwidecom - P. Molitor
GSM : 0475/306.439 - Fax 02/762.93.47
Email: pub@wolumag.info

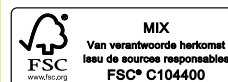
Rédaction / *redactie* : Gaëlle Daneels - 02/773.07.47
gdaneels@woluwe1150.irisnet.be

Ont contribué à ce numéro / *Hebben meegewerkt aan dit nummer* :
Anne Deltombe, Marc Dupont, Bénédicte Pauly et Geneviève Lacroix.

Composition & Mise en page :
Sandrine van Ysendyck - 10heuresdix@gmail.com
0474 59 60 56

Photos / *foto's* : Patrick Rahier
prahier@woluwe1150.irisnet.be - 0478 608 308

Ne paraît pas en janvier et en août.
Verschiijnt niet in januari en augustus.



Imprimé à l'encre végétale sur papier recyclé à 60%
Gedrukt met plantaardige inkt, op voor 60% gerecycleerd papier

AT THE SERVICE OF OUR SENIOR CITIZENS

Allowing seniors to live at home as long as possible, listening to them and offering them services, care and quality activities, those are the council's objectives. The recent inaugurations of the two "cantous" and the short stay of the Résidence Roi Baudouin, shortly after the launch of WoluBus, demonstrates our proactive policy of supporting and accompanying seniors.

Many European countries, including Belgium, are faced with an aging population. This is also true for Woluwe-Saint-Pierre, where 19% of the inhabitants are aged 65 and over.

We chose to grant them particular attention by developing further services, support and infrastructure for them in Woluwe-Saint-Pierre. **One of our goals is especially to allow seniors citizens to live in the comfort of their homes and thus remain independent as long as possible. The WoluBus, opened in February, offers great help.** This taxi service makes it possible for people of 65 and older to get around Woluwe-Saint-Pierre and the neighbouring municipalities, at a very low cost. The family support service of the CPAS and the association Coup de Pouce can also support seniors. You will read all about these services on pages 6 to 8 of this Wolumag.

When a person becomes less autonomous, it is essential that he or she can rely on the adequate accommodation and reception facilities. To complement the already extended offer in this area, **we just opened two new accommodation types at the Résidence Roi Baudouin:**

- **two "cantous"** can now accommodate 59 people with Alzheimer's disease in optimal conditions. These living spaces have been specially designed for disoriented people. The rooms are very bright and comfortable, and are arranged around a living room. This configuration offers patients freedom and security, while promoting exchange and mutual aid.

- **the short stay Adrienne Gommers** offers temporary post revalidation and rest for 29 persons as of the age of 60.

By opening these new structures, we now offer seniors a full range of hospitality services and accommodation, suitable for all levels of dependence. More specifically, the launch of the cantou project allows us to respond to the general lack of infrastructure for people with dementia.

The college wants to respond to the needs of all citizens (young, active population, families, seniors, etc.). We thus take the time to listen to you and to meet you, for example through specific organs (such as senior and youth advisory councils), but also events that cater to all, such as citizen meetings, permanencies or during festivities and activities taking place in Woluwe-Saint-Pierre.

Some entertaining activities not to be missed in the coming weeks include the music feast, Sales Night, neighbourhood festivals, flea markets, outdoor cinema, etc. See you there, senior citizen or not!

Benoît Cerexhe
Mayor

TEN DIENSTE VAN ONZE SENIOREN

Senioren zo lang mogelijk thuis laten wonen, naar hen luisteren en hen diensten, zorg en kwaliteitsvolle activiteiten aanbieden. Dát zijn de doelstellingen van het college. De recente inhuldigingen van de twee cantous en het kortverblijf in de Koning Boudewijnresidentie, die al snel volgde op de start van WoluBus, zijn het toonbeeld van ons voluntaristisch beleid inzake ondersteuning en begeleiding van senioren.

Heel wat Europese landen, waaronder België, worden geconfronteerd met een vergrijzende bevolking. Dit is ook het geval in Sint-Pieters-Woluwe. 19% van onze inwoners zijn inderdaad 65-plussers.

We hebben ervoor gekozen hen bijzondere aandacht te schenken door hen in Sint-Pieters-Woluwe nog meer diensten, bijstand en voorzieningen aan te bieden. **Een van onze doelstellingen is met name om senioren zo lang mogelijk thuis te laten wonen en dus onafhankelijk te blijven. WoluBus, opgestart in februari, is daarbij een welgekomen en praktisch hulpmiddel.** Deze taxidienst biedt 65-plussers de mogelijkheid om zich tegen een zachte prijs in Sint-Pieters-Woluwe en de buurgemeenten te verplaatsen. De diensten van het OCMW en de vzw het Duwtje vormen een bijkomende ondersteuning. U vindt alle praktische informatie over deze diensten op pagina 9 tot 11 van dit Wolumag.

Bij verminderde autonomie is het essentieel om te kunnen rekenen op opvang en aangepaste huisvesting. Om het reeds rijke aanbod op dit gebied aan te vullen, **hebben we eind april twee nieuwe types structuren geopend in de Koning Boudewijnresidentie:**

- **twee cantous** die nu geschikt zijn om 59 mensen met de ziekte van Alzheimer in optimale omstandigheden te verwelkomen. Deze woonruimtes zijn speciaal ontworpen voor mensen die verward zijn. De lichte en comfortabele kamers zijn rond de woonkamer opgesteld. Dit biedt de patiënten vrijheid en veiligheid, en bevordert ontmoetingen en wederzijdse hulp.

- **Het kortverblijf Adrienne Gommers** biedt tijdelijke opvang en rust na revalidatie voor 29 personen van 60 jaar en ouder.

Met de opening van deze nieuwe structuren bieden wij senioren nu een volledige waaier aan zorg- en accommodatievoorzieningen, aangepast aan elke specifieke zorgbehoefte. De voltooiing van de cantous maakt het ons meer bepaald mogelijk een antwoord te bieden op het algemene gebrek aan infrastructuur voor mensen met dementie.

Het college wenst gehoor te geven aan de behoeften van alle burgers (jongeren, actieve bevolking, gezinnen, senioren, enz.). We nemen dus de tijd om naar u te luisteren en om u te ontmoeten, bijvoorbeeld via specifieke organen (zoals de jongeren- en seniorenadviesraden), maar ook via evenementen die allen aangaan, zoals burgerontmoetingen, permanenties of tijdens festiviteiten en verschillende activiteiten die in Sint-Pieters-Woluwe plaatsvinden.

De volgende weken is er trouwens heel wat te doen : het muziekfeest, de Nacht van de Solden, wijkfeesten, rommelmarkten, openluchtbioscoop, enz. Senior of niet, we verwachten u!

Benoît Cerexhe
Burgemeester



AU SERVICE DE NOS aînés

Permettre aux seniors de vivre le plus longtemps possible chez eux, leur offrir des services, des soins et des activités de qualité, tels sont les objectifs poursuivis par le collège. Les inaugurations récentes des deux cantous et du court séjour de la Résidence Roi Baudouin, qui ont suivi de peu celle du WoluBus, témoignent de notre politique volontariste de soutien et d'accompagnement des seniors.

Le vieillissement de la population est une donnée à laquelle sont confrontés de nombreux pays européens, dont la Belgique. C'est aussi vrai à Woluwe-Saint-Pierre. 19% de nos habitants sont en effet âgés de 65 ans et plus.

Nous avons choisi de leur accorder une attention toute particulière en développant encore davantage les services, aides et infrastructures qui leur sont proposés à Woluwe-Saint-Pierre. **L'un de nos objectifs est notamment de permettre aux aînés de vivre le plus longtemps possible dans le confort de leur domicile et d'ainsi rester autonomes. Dans cette optique, le WoluBus, inauguré en février dernier, constitue une excellente aide.** Ce service de taxi permet en effet aux personnes âgées de 65 ans et plus de se déplacer à Woluwe-Saint-Pierre et dans les communes voisines pour un coût vraiment modique. Le service d'aide aux familles du CPAS et l'ASBL Coup de pouce peuvent également soutenir les aînés. Retrouvez toutes les informations pratiques concernant ces services en pages 6 à 8 du Wolumag.

Quand l'autonomie diminue, il est tout aussi indispensable de pouvoir compter sur des infrastructures d'accueil et d'hébergement adéquates. Afin de compléter l'offre déjà riche dans ce domaine, **nous venons d'inaugurer, fin avril, deux nouveaux types de structure à la Résidence Roi Baudouin :**

- **Deux cantous** permettent désormais d'accueillir dans des conditions optimales 59 personnes atteintes de la maladie d'Alzheimer. Dans ces espaces de vie spécialement étudiés pour les personnes désorientées, les chambres très lumineuses et confortables sont agencées autour d'une salle de séjour.



Cette configuration offre aux patients liberté et sécurité, tout en favorisant les rencontres et l'entraide.

- **Le court séjour Adrienne Gommers** propose un accueil temporaire de post revalidation et de répit pour 29 personnes âgées de 60 ans et plus.

Grâce à l'inauguration de ces nouvelles structures, nous proposons désormais aux seniors une gamme complète de services d'accueil et d'hébergement, adaptée à tous les niveaux de dépendance. Plus spécifiquement, l'aboutissement du projet des cantous nous permet d'apporter une réponse au manque général d'infrastructures destinées aux personnes atteintes de démence.

Le collège a la volonté d'être en phase avec les besoins de tous les citoyens (jeunes, population active, familles, seniors, etc.). Nous prenons ainsi le temps de vous écouter et de vous rencontrer, au travers par exemple d'organes spécifiques (comme les conseils consultatifs des aînés et de la jeunesse), mais aussi d'évènements qui s'adressent à tous, tels que des rencontres citoyennes, des permanences ou lors des festivités et diverses activités qui se déroulent à Woluwe-Saint-Pierre. Les animations ne manqueront d'ailleurs pas ces prochaines semaines : fête de la musique, Nuit des soldes, fêtes de quartier, brocantes, cinéma en plein air, etc. Que vous soyez seniors ou non, nous vous y attendons nombreux.

Benoît Cerexhe
Bourgmestre

SPREEKUR

Elke maandag, behoudens uitzondering, vanaf 17u.
Gelieve op voorhand een afspraak te maken op het nummer
02 773 05 34 / via mail : benoit@cerexhe.be

A VOTRE ÉCOUTE

Permanence tous les lundis, sauf exception, à partir de 17h.
Merci de prendre rendez-vous au 02 773 05 34 ou via mail à
l'adresse : benoit@cerexhe.be



LE BIEN-ÊTRE DES AÎNÉS, UNE PRIORITÉ

Woluwe-Saint-Pierre offre aux aînés un éventail complet d'infrastructures de soins, des loisirs variés et des aides pour continuer à vivre chez eux. Découvrez tous ces services dans le dossier de ce mois, mais aussi dans la brochure des aînés, distribuée en même temps que ce Wolumag.

LES INFRASTRUCTURES D'ACCUEIL ET DE SOINS

Chaque senior peut trouver à Woluwe-Saint-Pierre des formules d'hébergement et de soins adaptées à sa situation et son niveau d'autonomie.

LA RÉSIDENCE SERVICES «VAL DES EPINETTES»

Elle offre un logement et des prestations à la carte. Cette formule permet au senior de garder une vie indépendante, dans un logement individuel, tout en bénéficiant de services en fonction de ses besoins.

Infos : 02/773.57.11; 40 Val des Epinettes.

LE CENTRE DE SOINS DE JOUR

Il accueille de 8h30 à 16h30 des personnes âgées de 60 ans et plus en perte d'autonomie. Une prise en charge pluridisciplinaire leur est proposée : soins infirmiers, activités de loisirs, repas chaud à midi, etc. Ce centre permet de rompre l'isolement, de raccourcir une hospitalisation, d'éviter un hébergement définitif et d'alléger la prise en charge des familles.

Infos : 02/778.11.63; 25 Val des Epinettes.

LE CENTRE OASE

Oase est un centre d'accueil de jour pour personnes de plus de 40 ans atteintes d'une maladie incurable. Il s'agit d'un lieu de rencontres et de convivialité au sein duquel les patients peuvent passer un moment agréable, au travers d'ateliers et d'activités ludiques, ou simplement par l'échange avec les autres. Bernadette Marescaux (ancienne directrice de nursing à la Résidence Roi Baudouin) est la présidente du centre Oase.

Infos : 0496/252.980 ou vanmares@skynet.be; 15 drève du Bonheur.

LE COURT SÉJOUR ADRIENNE GOMMERS

Une unité de court séjour Adrienne Gommers a été aménagée au sein de la Résidence Roi Baudouin (qui dépend du CPAS). Elle a été inaugurée le 21 avril. Il s'agit d'un hébergement temporaire (de 15 jours à trois mois), de post-revalidation et/ou de répit, destiné aux personnes âgées de 60 ans et plus.

Infos : 02/773.57.07; 2 clos des Chasseurs.

LES MAISONS DE REPOS

La Résidence Roi Baudouin propose une maison de repos pour personnes âgées (M.R.P.A.) de 60 ans et plus. Une section spéciale (la maison de repos et de soins, M.R.S.) y est réservée aux personnes fortement dépendantes, qui ont besoin d'un encadrement médical constant.

Infos : 02/773.58.51; 2 clos des Chasseurs.

D'autres maisons de repos et séniories sont présentes à Woluwe-Saint-Pierre :

Maison Notre-Dame à Stockel

45 avenue Baron d'Huart - 02/779.06.83

Résidence Val Duchesse

11 avenue Jules César - 02/770.34.20

Résidence Apollo

29 rue des Palmiers - 02/733.54.53

Domaine résidentiel Parmentier

124 avenue Parmentier - 02/775.15.11

Eden Green

32 val des Seigneurs - 02/761.40.00

LES CANTOUS

Deux cantous ont été inaugurés le 21 avril à la Résidence Roi Baudouin. Ils permettent d'accueillir dans d'excellentes conditions 59 patients atteints de la maladie d'Alzheimer ou d'un syndrome de démence. Le cantou est un lieu de vie communautaire qui favorise la communication, l'entraide et les relations entre les patients, qui retrouvent ainsi une autonomie collective dans un cadre protégé et sécurisant. Les chambres lumineuses et confortables sont agencées autour d'une salle de séjour agréable. Cette vie communautaire est stimulée et encadrée par du personnel soignant spécialisé.

Infos : 02/773.58.51 (direction Résidence Roi Baudouin); 2 clos des Chasseurs.

DES AIDES POUR RESTER CHEZ SOI

La commune propose des aides directes aux seniors et travaille en collaboration avec des acteurs spécialisés dans ce domaine. Coup de projecteur sur trois services/initiatives.

COUP DE POUCE

Le Coup de Pouce, Sprl d'économie sociale créée par le CPAS et la commune, propose de nombreux services d'aide à domicile : jardinage, ménage, nettoyage de communs, repassage à domicile, courses, accompagnement de personnes, promenade de chiens, bricolage, etc.

Les tarifs proposés sont de 8,47 €/h TVAC + 2,42 € de déplacement.

Prix avantageux de 6,05 €/h TVAC en faisant appel à leurs services pour au moins 8 heures par mois.

Infos : Robert de Coninck : 02/762.66.49 ou 0477/940.092; cdpwsp@outlook.com; 1 rue Mareyde.



LE SERVICE D'AIDE AUX FAMILLES DU CPAS



Il propose aux seniors :

- **Des aides ménagères et familiales** : les aides ménagères assurent le nettoyage des pièces de vie courante. Les aides familiales peuvent également faire du nettoyage mais sont là essentiellement pour aider aux courses, accompagner en promenade, accomplir des petits soins d'hygiène (ongles, cheveux), aider à la préparation des repas ou à l'accomplissement de certaines démarches administratives.

- **Des repas livrés à domicile** : pour toute personne résidant à Woluwe-Saint-Pierre. La livraison est assurée 7j/7 entre 11h30 et 13h. Les repas peuvent être adaptés à un régime particulier. Commandes la veille avant midi au 02/778.11.60.

- **La recherche d'hébergement** : Lorsque le maintien à domicile n'est plus possible, une assistante sociale guide les aînés dans leur recherche de maison de repos ou de soins. Le CPAS peut intervenir financièrement dans les frais d'hébergement des personnes qui n'arrivent pas à tout payer seules.

Infos : 02/778.11.60 ou 02/778.11.61 (pour la recherche d'hébergement); servicesdomicile.cpas@woluwe1150.irisnet.be; 25 Val des Épinettes.

LE WOLUBUS, UN TAXI POUR LES AÎNÉS

Lancé en février de cette année, le service WoluBus s'adresse aux personnes âgées de 65 ans et plus, qui ne savent plus prendre les transports en commun et qui ont des revenus limités.

Avec plus de 50 membres, le service WoluBus est un véritable succès. Notre chauffeur, Ahmed, se rend au domicile des seniors et les conduit chez le médecin, le coiffeur, dans la famille,... bref où ils le souhaitent, pour autant que ces déplacements s'effectuent sur Woluwe-Saint-Pierre et ses communes limitrophes (Woluwe-Saint-Lambert, Auderghem, Etterbeek et Kraainem).

Le service est accessible du lundi au vendredi de 9h à 18h. La réservation est obligatoire 48h à l'avance. Un aller-retour sur Woluwe-Saint-Pierre coûte 4€, dans les autres communes 8€.

Infos et inscriptions : 0498/588.022.





DES ACTIVITÉS DE LOISIRS POUR TOUS AVEC STJ

Vous avez plus de 60 ans ? Vous avez du temps libre que vous souhaitez occuper de manière intelligente et épanouissante ? Alors devenez membre de l'asbl STJ !



Depuis de nombreuses années déjà, l'ASBL STJ, dont Isabelle Peeters est la coordinatrice, propose aux seniors diverses activités récréatives et culturelles avec un succès qui ne se dément pas.

L'association permet à nos aînés de conjuguer temps libre, bonne humeur et convivialité.

Au programme, un éventail d'activités culturelles et sportives : expositions, théâtre, conférences, concerts, actualité littéraire, promenades nature, marche nordique, gymnastique douce, aquagym, sans oublier les excursions d'un jour et

autres voyages dont le succès traduit l'enthousiasme et l'intérêt pour le patrimoine des membres de l'association. On ne s'ennuie vraiment pas à Woluwe-Saint-Pierre !

N'hésitez pas à venir faire connaissance à l'occasion d'une rencontre amicale qui aura lieu le mercredi 24 juin 2015 à 15h au nouveau Club House du parc de la Woluwe, avenue Edmond Galoppin 1 (accès : bus 36, arrêt église du Chant d'Oiseau).

Réservation souhaitée : Isabelle Peeters : 02/773.05.32.

LE CCCA : À L'ÉCOUTE DES AÎNÉS

Le Conseil consultatif communal des Aînés (CCCA) a été créé en 2010, avec pour objectif de promouvoir le mieux-être des seniors.



Cet organe consultatif a pour mission d'émettre, aux autorités communales, des avis et des suggestions sur les thèmes qui concernent particulièrement les aînés, comme la sécurité, la mobilité, le logement, les maisons de repos, les loisirs, etc. Les séances plénières sont publiques et donc ouvertes à tous.

VOUS ÊTES:

✓ intéressé par le CCCA ✓ domicilié à Woluwe-Saint-Pierre ✓ âgé de 60 ans et plus ✓ et/ou membre d'une association basée à Woluwe-Saint-Pierre et ayant les seniors comme public cible ?

Dans ce cas, envoyez-nous votre candidature motivée à l'adresse suivante : avenue Charles Thielemans 93, 1150 Woluwe-Saint-Pierre. Infos: 02/773.05.60 ou ccca@woluwe1150.irisnet.be.



SENIORENWELZIJN, EEN PRIORITEIT

Sint-Pieters-Woluwe biedt senioren een uitgebreide waaier aan zorgvoorzieningen, heel wat vrijetijdsoplossingen en hulp om thuis te kunnen blijven wonen. Ontdek alle diensten in dit dossier, en ook in de seniorenbrochure die tegelijkertijd met deze Wolumag wordt verdeeld.

OPVANG EN ZORG

Iedere senior vindt in Sint-Pieters-Woluwe accommodatie- en zorgmogelijkheden die bij zijn/haar situatie en autonomie past.

SERVICEFLATS "DOORNDAL"

Deze residentie biedt accommodatie en diensten op maat. Deze formule biedt de senior de kans om zelfstandig te blijven in een aparte woning, terwijl hij/zij kan genieten van allerlei diensten op basis van zijn/haar behoeften.

Meer inlichtingen: 02/773.57.11; Doornal 40.

DAGVERZORGINGSCENTRUM

Van 8u30 tot 16u30 worden personen vanaf 60 jaar met een verminderde autonomie opgevangen. Zij krijgen verschillende diensten aangeboden: verpleging, recreatie, warm middagmaal enz. Dit centrum helpt hen de eenzaamheid te doorbreken, verkort de ziekenhuisopname, voorkomt een definitieve opname en verlicht de zorg voor gezinnen.

Meer inlichtingen: 02/778.11.63; Doornal 25.

HET CENTRUM OASE

Oase is een dagcentrum voor mensen boven de 40 jaar die lijden aan een ongeneeslijke ziekte. Dit is een plek voor ontmoetingen en gezelligheid waarbij patiënten kunnen genieten van een fijne tijd samen dankzij workshops en spelactiviteiten, of simpelweg door het samenzijn met anderen. Bernadette Marescaux (voormalig directeur verpleging in de residentie Koning Boudewijn) is de voorzitter van dit centrum.

Meer inlichtingen: 0496/252.980 of vanmares@skynet.be; Geluksdreef 15.

KORTVERBLIJF ADRIENNE GOMMERS

Het kortverblijf Adrienne Gommers werd binnen het Koning Boudewijntehuis ingericht. Het werd ingehuldigd op 21 april. Het biedt tijdelijke accommodatie (van 15 dagen tot drie maanden), voor post-revalidatie en / of tussenpoos aan senioren van 60 jaar en ouder.

Meer inlichtingen: 02/773.57.07; Jagersgaarde 2.

DE RUSTHUIZEN

Het Koning Boudewijntehuis biedt een rustoord voor ouderen (ROB) van 60 jaar en ouder. Een speciale afdeling (rust- en verzorgingstehuis, RVT) is voorzien voor zij die erg afhankelijk zijn en die voortdurend medisch toezicht nodig hebben.

Meer inlichtingen: 02/773.58.51; Jagersgaarde 2.

Sint-Pieters-Woluwe telt nog andere rusthuizen en seniorencentra:

Onze Lieve Vrouw van Stokkel:

Baron d'Huartlaan 45 - 02 / 779.06.83

Residentie Val Duchesse:

Julius Caesarlaan 11 - 02 / 770.34.20

Residentie Apollo:

Palmboomstraat 29 - 02 / 733.54.53

Residentiedomein Parmentier:

Parmentierlaan 124 - 02/775.15.11

Eden Green:

Herendal 32 - 02/761.40.00

DE CANTOUS

Op 21 april gingen in het Koning Boudewijntehuis twee cantous open. Die maken het mogelijk om 60 patiënten die lijden aan Alzheimer of dementie in uitstekende omstandigheden op te vangen. De cantou is een plaats voor een gemeenschapsleven dat communicatie, wederzijdse ondersteuning en relaties tussen patiënten bevordert. Zo kunnen ze samen autonoom zijn in een beschermde en veilige omgeving. De comfortabele kamers met veel lichtinval zijn ingericht rond een gezellige woonkamer. Dit gemeenschapsleven wordt gestimuleerd en begeleid door gekwalificeerd verplegend personeel.

Meer inlichtingen: 02/773.58.51 (directie Residentie Koning Boudewijn); Jagersgaarde 2.

HULP OM THUIS TE BLIJVEN

De gemeente biedt directe steun aan senioren en werkt samen met actoren die gespecialiseerd zijn op dit gebied. We belichten drie verschillende diensten/initiatieven.

HET DUWTJE

Het Duwtje is een bvba van sociale economie die opgericht werd door het OCMW en de gemeente. Het biedt talrijke thuishulpdiensten: tuinieren, poets hulp, strijken, winkelen, begeleiding van mensen, een dienst om met de hond te gaan wandelen, klussen enz.

De tarieven bedragen € 8,47/u incl. btw + € 2,42 verplaatsing. Een voordeeltarief van € 6,05/u incl. btw vanaf ten minste 8u per maand.

Meer inlichtingen: Robert de Coninck: 02/762.66.49 of 0477/940.092; cdpwsp@outlook.com; Mareydestraat 1.



DE HULPDIENST VOOR GEZINNEN VAN DE OCMW



Deze dienst biedt aan de senioren:

- **Huishoud- en gezinshulp:** de huishoudhelpsters zorgen voor de schoonmaak van de woongedeelten. De gezinshelpers kunnen ook wat poetswerk verrichten maar zijn er hoofdzakelijk om te helpen bij het winkelen, wandelbegeleiding, kleine hygiënische verzorging (nagels, haar), hulp bij het bereiden van maaltijden of het uitvoeren van bepaalde administratieve procedures.

- **Maaltijden aan huis:** voor elke inwoners van Sint-Pieters-Woluwe. De levering gebeurt 7 dagen op 7 tussen 11u30 en 13u. De maaltijden kunnen aan een bepaald dieet worden aangepast. De bestelling gebeurt een dag op voorhand voor 12u op 02/778.11.60.

- **Hulp bij de zoektocht naar gepaste accommodatie:** wanneer thuiszorg niet langer mogelijk is, begeleidt een maatschappelijk assistent de senioren in hun zoektocht naar een verpleeg- of zorgtehuis. Het OCMW kan financieel tussenkomen in de kosten voor de huisvesting van mensen die niet in staat zijn om alles zelf te betalen.

**Meer inlichtingen: 02/778.11.60 of 02/778.11.61
thuisdiensten.ocmw@woluwe1150.irisnet.be;
Doornal 25.**

DE WOLUBUS, EEN TAXI VOOR SENIOREN

De dienst WoluBus werd in februari dit jaar gelanceerd voor 65-plussers met beperkte inkomens die niet langer het openbaar vervoer kunnen nemen.

De WoluBus telt meer dan 50 leden en is dan ook een echt succes. Onze chauffeur, Ahmed, pikt de senioren thuis op en voert hen naar de dokter, de kapper, hun familie, ... kortom, waar ze ook maar naartoe willen, op voorwaarde dat het vervoer gebeurt in Sint-Pieters-Woluwe en de naburige gemeenten (Sint-Lambrechts-Woluwe, Oudergem, Etterbeek en Kraainem).

De dienst is beschikbaar van maandag tot en met vrijdag van 9u tot 18u. U moet wel 48 u op voorhand reserveren. Een heen- en terugreis op het grondgebied Sint-Pieters-Woluwe kost € 4, in andere gemeenten € 8.

Meer inlichtingen en inschrijvingen: 0498/588.022.





RECREATIEVE ACTIVITEITEN VOOR IEDEREEN MET ZIJ

U bent ouder dan 60 jaar? U beschikt over vrije tijd die u op een intelligente en ontspannende manier wilt inzetten? Word dan lid van de vzw ZIJ!



De vzw Zon der Immer Jongen, met Isabelle Peeters als coördinator, biedt senioren al vele jaren met onverminderd succes een scala recreatieve en culturele activiteiten.

De vereniging biedt onze senioren de kans om vrije tijd, humor en gezelligheid te combineren. Op het programma staat een waaier aan culturele en sportieve activiteiten: tentoonstellingen, theater, lezingen, concerten, literair nieuws, wandelingen in de natuur, nordic walking, zachte gymnastiek, aquagym, om de daguitstappen en andere

reizen niet te noemen waarvan het succes te meten is aan het enthousiasme en de interesse van de leden. We vervelen ons echt niet in Sint-Pieters-Woluwe!

Kom gerust meer te weten tijdens een vriendschappelijke ontmoeting op woensdag 24 juni 2015 om 15u in het nieuwe Club House van het park van Woluwe, Edmond Galoppinlaan 1 (bus 36, halte Vogelzang).

Verplichte reservering: Isabelle Peeters: 02/773.05.32.

LUISTEREN NAAR ONZE SENIOREN

De Raadgevende Gemeentelijke Raad voor Senioren werd in 2010 opgericht met als doel het welzijn van de senioren te bevorderen.



Dit adviesorgaan heeft als taak het gemeentebestuur te adviseren en suggesties voor te leggen rond thema's die van bijzonder belang zijn voor senioren, zoals veiligheid, mobiliteit, huisvesting, rusthuizen, vrije tijd, enz. De plenaire zittingen zijn openbaar en dus voor iedereen toegankelijk.

U BENT:

✓ geïnteresseerd in deze adviesraad ✓ in Sint-Pieters-Woluwe gedomicilieerd ✓ 60 jaar of ouder ✓ en/of lid van een vereniging in Sint-Pieters-Woluwe met senioren als doelgroep?

Stuur in dat geval uw gemotiveerde sollicitatie naar : Charles Thielemanslaan 93, 1150 Sint-Pieters-Woluwe. Meer inlichtingen: 02/773.05.60 of ccca@woluwe1150.irisnet.be.

VLUCHTEN BOVEN BRUSSEL: DE MINISTER MOET INGRIJPEN!

Het nieuwe vluchtplan is nu al bijna twee maanden van toepassing, en de resultaten zijn echt catastrofaal! Verkeerd gebruik van baan 01, niet-naleving van de windnormen, nachtvluchten en onjuiste toepassing van de beslissing van de rechtbank van eerste aanleg van 31 juli 2014. Onze gemeente werd nog nooit zo hevig overvlogen! We dringen er bij de minister op aan dat ze tussenkomt, en zijn steevast van plan alles in het werk te stellen om de ondraaglijke overlast die onze bewoners moeten ondergaan, te verminderen.

Hoewel we blij zijn met het vonnis van 31 juli 2014, dat het gebruik van de brede bocht naar links veroordeelt, betreuren wij het dat de federale minister van Mobiliteit er voor gekozen heeft om terug te keren naar de situatie van vóór 6 februari 2014. Dit was geenszins vereist. Het gebruik van andere routes was mogelijk. Men had ook kunnen kiezen voor routes die minder bevolkte gebieden overvliegen. Daarmee is de situatie in twee opzichten nu in werkelijkheid slechter dan vóór 6 februari. Aan de ene kant zien we dat de brede bocht naar links nog steeds wordt gebruikt, waarmee de Centrumwijk en Vogelzang verder last blijven hebben van opstijgende vliegtuigen. Verder is de situatie voor de inwoners van de wijken ten oosten van Sint-Pieters-Woluwe nog nooit zo erg geweest: opstijgende vliegtuigen (25R) en landingen op baan 01.

Deze bijkomende landingsbaan is vandaag een van de belangrijkste banen geworden en concentreert bijna 30% van de landingen (5% in 2003). Aan de basis hiervan liggen de niet-naleving van de windnormen en het ontbreken van een onpartijdige en effectieve controle. De FOD Mobiliteit betreurt het totale gebrek aan medewerking van Belgocontrol, maar dit is geen reden om hen de zwartepiet toe te schuiven. Het is de federale minister van Mobiliteit die haar verantwoordelijkheid moet nemen en een onafhankelijk toezichthoudend orgaan moet eisen, aangezien Belgocontrol niet in staat is om goed werk te leveren, getuige daarvan de realiteit op het terrein met het aantal landingen op baan 01.

Bovendien wordt de 'korte' nacht (23u – 6u) niet nageleefd.

We zullen niet aarzelen om eventuele juridische acties te ondernemen om de overlast te verminderen, en dit in overleg met de gemeenten Sint-Lambrechts-Woluwe, Schaarbeek en Evere, die ook intens worden overvlogen, en de bewonersverenigingen. Sinds de invoering van het plan Galant voeren we met de hulp van geluidsmeters van het Gewest een reeks metingen uit, die in geval van een vastgestelde inbreuk een objectieve basis vormen om juridische stappen te ondernemen tegen het nieuwe vluchtplan. Deze juridische actie zal ook gebaseerd zijn op de niet-naleving van de opgelegde voorwaarden voor het vaststellen van dit nieuwe plan, zoals raadpleging van de bevolking en een voorafgaande effectenbeoordeling. We vragen het Gewest ook om sancties te vorderen voor niet-naleving van het vonnis van 31 juli 2014.

In afwachting van een duurzaam vluchtplan dat rekening houdt met de omwonenden, vragen wij de minister om onmiddellijk maatregelen te nemen:

- De naleving van de windnormen om het overmatige gebruik van baan 01 te vermijden;
- De uitbreiding van de nacht van 22u tot 07u, en de naleving hiervan verzekeren.
- Naleving van het vonnis van 31 juli 2014;
- De oprichting van een neutraal en onafhankelijk controleorgaan.

Bovendien vragen we structurele maatregelen en het vastleggen van nieuwe routes.





SURVOL : LA MINISTRE DOIT AGIR !

Après bientôt deux mois d'application du nouveau plan de survol, les résultats sont catastrophiques ! Usage abusif de la piste 01, non-respect des normes de vent, non-respect de la nuit et la décision du tribunal de première instance du 31 juillet 2014 qui n'est pas correctement appliquée. Notre commune n'a jamais été autant survolée ! Nous appelons la Ministre à agir, et comptons bien tout mettre en œuvre pour diminuer les nuisances intolérables supportées par nos habitants.

Si nous nous réjouissons de la décision du 31 juillet 2014, qui condamnait l'utilisation du virage à gauche long, nous regrettons que la Ministre fédérale en charge de la mobilité ait choisi d'y répondre en se contentant de revenir à la situation antérieure au 6 février 2014. Rien n'imposait cela. Le recours à d'autres routes survolant des quartiers moins densément peuplés était possible. D'autant qu'en réalité, la situation est pire aujourd'hui qu'avant le 6 février et ce à deux égards. D'une part, on constate que le virage à gauche long est encore utilisé, les quartiers du Centre et du Chant d'Oiseau subissant toujours des décollages. D'autre part, pour les habitants des quartiers de l'est de Woluwe-Saint-Pierre, la situation n'a jamais été aussi critique : décollages (25R) et atterrissages sur la piste 01.

Cette piste d'atterrissage subsidiaire est devenue aujourd'hui une piste principale qui concentre près de 30 % des atterrissages (5% en 2003). En cause, le non-respect des normes de vent et l'absence de contrôle impartial et efficace. Si le SPF Mobilité déplore le manque total de collaboration de Belgocontrol, ce n'est pas une raison pour lui renvoyer la balle. La Ministre fédérale de la Mobilité doit prendre ses responsabilités et exiger un organe de contrôle indépendant si, comme la réalité du terrain en termes de nombres d'atterrissage sur la 01 l'atteste, Belgocontrol n'est pas en mesure de faire correctement ce travail.

De plus, la «courte» nuit (23h – 6h) n'est pas non plus respectée.

Nous n'hésiterons pas à tenter toute action en justice qui permette de diminuer les nuisances causées, et ce en concertation avec les communes de Woluwe-Saint-Lambert, Schaerbeek et Evere, également intensément survolées, et les associations de riverains. Nous procédons, depuis l'instauration du plan Galant, à une série de relevés grâce aux sonomètres de la Région, lesquels constituent, en cas d'infraction constatée, une base objective pour entamer une action judiciaire à l'encontre du nouveau plan de survol. Cette action judiciaire pourra également se fonder sur le non-respect des modalités imposées pour l'établissement de ce nouveau plan, telles que la consultation de la population et la réalisation d'une étude d'incidence préalable. Nous demandons également à la Région de réclamer les astreintes pour non-respect de la décision du 31 juillet 2014.

Dans l'attente d'un plan de survol durable et respectueux des riverains, nous demandons à la Ministre de prendre sans délai les mesures suivantes :

- Le respect des normes de vent afin de ne pas surexploiter la piste 01;
- L'allongement de la nuit de 22h à 7h et le respect de celle-ci;
- Le respect plein et entier de la décision du 31 juillet 2014
- La création d'une instance de contrôle neutre et indépendante

Par ailleurs, nous demandons la prise de mesures structurelles et la détermination de nouvelles routes.

LA SOLUTION DU LOGEMENT GROUPÉ ET/OU INTERGÉNÉRATIONNEL



La promotion des logements groupés et intergénérationnels est une priorité inscrite dans la note de politique générale de la majorité. Cette solution permet aux seniors de rester autonomes plus longtemps, tout en rencontrant de nouvelles personnes. Présentation de trois associations actives dans ce domaine.

1 TOIT 2 ÂGES

L'ASBL 1 Toit 2 Âges met en relation des seniors et des étudiants dont les attentes sont compatibles. En accueillant un étudiant chez elle, la personne âgée vit une expérience enrichissante, qui lui permet de rompre la solitude, de se sentir en sécurité, de rester chez elle le plus longtemps possible et de bénéficier d'un petit complément de revenu. Le jeune, de son côté, y trouve une solution de logement originale et peu coûteuse.

Deux types de formules sont proposés par l'ASBL :

- Une formule «services» : l'étudiant verse 180 euros/mois (pour les charges) et offre en échange une présence régulière le soir et la nuit et quelques services quotidiens tels que faire des courses, initier aux nouvelles technologies, fermer les volets, etc.
- Une formule «classique» : l'étudiant verse une somme dont le montant est précisé par le senior, mais qui n'excède pas 300€/mois. Aucun engagement alors de sa part si ce n'est une présence bienveillante et rassurante et un agréable complément de revenu pour le senior.

Attention, pour des raisons juridiques et fiscales, il n'est pas possible pour l'étudiant de se domicilier chez le senior.

Infos et inscription : 0496/248.005 ou 0472/948.277 du lundi au vendredi de 9h à 18h bruxelles@1toit2ages.be - www.1toit2ages.be

ABBAYFIELD BELGIUM

Abbeyfield Belgium asbl est une association dont l'objectif social est de créer un habitat groupé participatif idéal pour les seniors actifs, qui ont la volonté de s'autogérer. Une maison Abbeyfield est un lieu de vie où les seniors assument ensemble la gestion de leur maison, qui regroupe à la fois des appartements individuels et des locaux communs. Les habitants y allient vie privée, vie en groupe et ouverture vers le monde extérieur. Chaque maison locale est indépendante mais est soutenue par l'association Abbeyfield dont elle est membre.

Infos : Abbeyfield Belgium asbl
Chaussée de Wavre 490 bte 9, 1040 Bruxelles
0489/188.808 (Alexandra de Theux)
contact@abbeyfield.be - www.abbeyfield.be

ASSEMBL'ÂGES

L'asbl Assembl'âges propose des activités intergénérationnelles et donne ainsi l'occasion à des personnes d'âges très éloignés de se rencontrer pour partager un petit moment de vie, faire des activités ensemble, se découvrir, se respecter et s'enrichir mutuellement. L'asbl vient aussi de lancer Equivie, un projet d'éco-habitats groupés intergénérationnels. Il s'agit d'un espace de vie et de partages pour des seniors, des familles et des personnes seules, mais aussi un espace d'accueil pour des enfants de 0 à 6 ans encadrés par des professionnels.

Infos : 0474/476.041.
www.assemblages-asbl.be



UN ÉLÈVE DU CHANT D'OISEAU LAURÉAT DE LA DICTÉE DU BALFROID



Dominik Klos, élève en 6^e primaire à l'école communale du Chant d'Oiseau, fait partie des lauréats de la finale nationale de la dictée du Balfroid, qui s'est déroulée le 16 mai au palais des Congrès de Liège. Sur les 473 enfants qui participaient, seuls 118 (soit 27,5%) ont commis 5 erreurs ou moins et ainsi obtenu le diplôme. Dominik, lui, n'a fait que deux fautes, ce qui le place parmi les 25 meilleurs. Félicitations à lui.

À NE PAS MANQUER LA NUIT DES SOLDES À STOCKEL LE 2 JUILLET DE 17H À 22H

Bulles, tapis rouge, bonnes affaires, foodtrucks, animations pour enfants, ambiance musicale : la nuit des Soldes est de retour à Stockel pour une troisième édition, ce 2 juillet dès 17h.

Cet événement vous offre la possibilité de faire les soldes tranquillement en soirée, après les heures de travail. Plus de 100 commerçants vous accueilleront ainsi dans tout le quartier jusqu'à 21h30. Sur la place Dumon, profitez de l'ambiance musicale et du bar, qui prolongeront les festivités jusqu'à 22h. N'hésitez pas à venir en famille. Le kids corner permettra aux enfants de bien s'amuser en toute sécurité.

Parking extérieur gratuit au Stockel Square de 19h à minuit.

À l'initiative du bourgmestre en charge des Classes moyennes, avec le soutien de Wolu-Animations, et en collaboration avec les commerçants de Stockel et leur association Stockel Village. Pendant tout ce mois de juin, vous aurez également l'occasion de voir notre clip de promotion de l'événement au cinéma Le Stockel, avant le début du film.

NIET TE MISSEN DE NACHT VAN DE SOLDEN IN STOKKEL OP 2 JULI VAN 17U TOT 22U

Bubbels, rode loper, koopjes, eetstandjes, kindersanimatie, muziek : het is weer Nacht van de Solden in Stokkel, reeds voor de derde keer, op 2 juli vanaf 17u.

Dit evenement biedt u de kans om op uw gemak enkele koopjes te doen gedurende deze avond, na de werkuren. Meer dan 100 handelaars doen mee, en dit tot 21u30. Op het Dumonplein kan u van de muziek, de ambiance en de bar genieten, die nog tot 22u open zullen zijn. Kom zeker met uw gezin ! Er zal een kids corner zijn waar uw oogappels zich in alle veiligheid zullen kunnen amuseren. **Gratis parking in Stokkel Square van 19u tot middernacht.**

Op initiatief van de burgemeester, bevoegd voor Middenstand, met de steun van Wolu-Animaties, en in samenwerking met de handelaars van Stokkel en hun vereniging Stokkel Village. Gedurende de hele maand juni, kan u ook onze promotieclip voor dit evenement zien in cinema Le Stockel, net voor de film begint.

ÇA BOUGE À STOCKEL !

La revitalisation de nos places et des quartiers commerçants est l'un des objectifs de la majorité. Le projet de réaménagement de la place Dumon est en cours de réflexion.

L'objectif de la future place Dumon sera de développer un espace urbain accueillant, embelli, transversal, donnant la priorité aux usagers faibles tout en permettant le maintien et le développement d'activités économique sur la place.

Comme déjà annoncé, il n'y aura de suppression de places de parking que si elles sont compensées hors voiries dans les environs immédiats.

Transformer la place Dumon en véritable espace de convivialité et d'animation, tout en améliorant la mobilité, est un projet ambitieux pour lequel nous avons besoin de votre participation !

Pour ce faire, **nous vous invitons le 24 juin à 19h dans le réfectoire de l'école de Stockel (61 rue Vandermaelen)**

La présentation du projet en cours d'élaboration sera suivie de plusieurs ateliers participatifs auxquels vous pourrez prendre part afin de faire évoluer la proposition de réaménagement de la place Dumon en «votre espace de convivialité» !



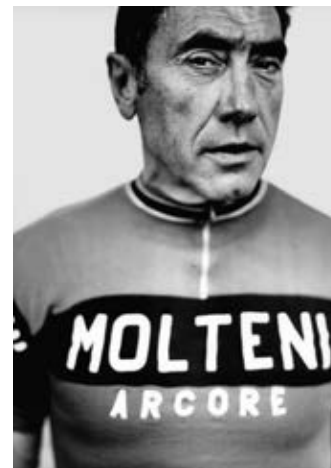
LE 22 AOÛT

LE BEAU VÉLO DE RAVEL À WSP

Si ce n'est déjà fait, notez cette date dans votre agenda : le 22 août, le Beau Vélo de Ravel fera étape à Woluwe-Saint-Pierre. Voici déjà un avant-goût du programme de cet événement exceptionnel, qui sera parrainé par Eddy Merckx.

Une balade de 25 km accessible à tous (amateurs, cyclistes confirmés, adultes, enfants, etc.) sillonnera tous les quartiers de la commune. L'inscription est libre et gratuite dès 10h au village de départ, situé à la Cité de l'Amitié. Un t-shirt sera offert aux 1000 premiers inscrits et un brunch aux 2000 premiers inscrits.

25 km à vélo, cela vous semble beaucoup ? Une boucle plus courte, d'une dizaine de kilomètres, sera également proposée. Les participants y seront encadrés par des moniteurs de l'Adeps.



APERÇU DU PROGRAMME

Dès 10h : accueil et inscription au village de départ à la Cité de l'Amitié (48 rue de la Limite).

13h10 : départ de la balade de 25 km

13h15 : départ de la balade de 10 km.

De 14h15 à 14h45 : halte ravitaillement au Club Wolu Parc (1 avenue Edmond Galoppin).

De 16h à 18h : Retour de la balade à la Cité de l'Amitié et concerts gratuits, avec notamment Gérard Lenorman.

De 10h à 18h : un kid's village fera le bonheur des enfants, avec châteaux gonflables, mur d'escalade, initiations au sport et au cirque, conteurs, animations déambulatoires, etc.

Retrouvez le programme complet de la journée et le parcours détaillé de l'étape dans le Wolumag de juillet-août.

PAJ DES STAGES SPORTIFS AVEC MELTINGSPORT ET P.A.J.

Meltingsport est une association sportive qui a pour objectif d'offrir aux jeunes un accès au sport et à des activités enrichissantes (cuisine, nature, aventure, etc.) à des prix démocratiques.

Pour la première fois, durant les vacances de Pâques, Meltingsport a organisé un stage multi-activités au Chalet Balis, en collaboration avec P.A.J. (service Prévention de la commune). Les animations proposées furent très variées : sorties trottinette et piscine, course d'orientation à travers la forêt, pédalo et journée «Fort Boyard».

LES PLUS DE L'ASBL ?

- Des stages sportifs et de loisirs pour les 3 à 16 ans pendant les vacances scolaires.
- De l'animation sportive le week-end (fêtes d'anniversaires, ...).
- Des activités extrascolaires le mercredi après-midi.
- Des cours de natation le lundi pour enfants et adultes.
- Une journée sportive unique "Fort Boyard" sur Bruxelles pour les écoles.

Durant les vacances d'été, Meltingsport sera à nouveau présent au chalet Balis (4 rue A. Balis).

Infos et inscription : 0475/502.153 (Sébastien Callens)
meltingsport@hotmail.com - www.meltingsport.be



STAGES D'ÉTÉ POUR ENFANTS

De nombreuses activités artistiques, récréatives et sportives sont proposées à Woluwe-Saint-Pierre durant les grandes vacances. Petit tour d'horizon non exhaustif.

- **Action Sport** propose de multiples stages : multisports, football, natation, aventure, cuisine, équitation, plongée sous-marine, VTT, badminton, escalade, danse, golf, hockey, cirque, cap science, éveil musical, nature, théâtre, langues, dessin et arts plastiques, etc.
Infos : 02/734.94.16 ; info@actionsport.be; www.actionsport.be
- L'**Académie de musique de Woluwe-Saint-Pierre** organise des stages musicaux pour enfants et adultes. Minimum 3 ans de pratique d'un instrument.
Infos : 02/773.06.43; academie.musique@woluwe1150.irisnet.be; www.woluwe1150.be/musique/index.html
- L'**asbl Ann et les ânes** organise des journées «Campagne à la ville». Les enfants (5 à 11 ans) sont amenés à se rapprocher de la nature au travers de différentes activités : initiation aux soins de l'âne, travail au pré, semis ou récolte au potager, jeux en plein air, pique-nique, cuisine aux plantes sauvages, construction d'une toilette sèche, etc.
Infos : 0484/657.207 ou cappuccino@anndetobel.be. Réservation obligatoire. www.facebook.com/ann.et.les.anes
- L'association **creiamo insieme** organise des stages en italien de base et avancé pour les enfants : dessin, peinture, construction de jouets à partir d'objets recyclés, théâtre, histoire de l'art et de la musique, etc.
Infos : 0483/549.617 ou 0488/333.695; www.creiamoinsieme.eu
- **Les Ateliers créatifs du Chant d'Oiseau** initient les enfants (dès 4 ans) et ados à diverses techniques artistiques : multitechniques, bd, papiers, etc. Les adultes peuvent aussi suivre des ateliers : peinture, patchwork, dessin, etc.
Infos : 02/771.60.66; ateliers-co@skynet.be; www.ateliers-co.be
- **CAP Famille ASBL** organise de nombreuses animations pour les 3 à 8 ans en juillet et août : bricolages, jeux, sorties, excursions, sport, etc.
Infos : 02/773.06.55; capfamille@yahoo.fr; www.capfamille.eu
- Le **CTV Médias** propose des stages destinés aux enfants et aux adolescents : initiation à la vidéo ou à la photo numérique par exemple.
Infos : 02/735.22.77 ou 02/761.11.44 (entre 8h30 et 17h); info@ctv.be; www.ctv.be
- **Idéji** propose des animations pour les 2,5 à 12 ans dans les quatre écoles communales : ateliers créatifs, jeux, excursions, visites, découverte de nouveaux sports ou de nouvelles passions, etc. Inscriptions à ideji le mercredi de 12h à 18h. Cette année, Idéji propose aussi des stages thématiques pour les 8-12 ans : danse, claquette et bodypercussion; Rollersoccer et multiactivités; Stylisme; Secourisme et multiactivités.
Infos : Tel: 02/772.70.20; ideji@ideji.be; www.ideji.be
- **Meltingsport ASBL** permet à des enfants de 2 à 16 ans de se familiariser avec l'univers du sport, en proposant des stages dans une vingtaine de disciplines : football, basket, hockey, rugby, tennis, badminton, squash, natation, VTT, cirque, danse, etc.
Infos : 0475/502.153; meltingsport@hotmail.com; www.meltingsport.be
- **Toboggan ASBL** propose aux enfants de 2 à 14 ans des stages variés dans les secteurs artistiques, sportifs, linguistiques, science/nature, psychomotricité et plaines de jeux.
Infos : 02/731.11.96; inscription@tobogganasbl.be; www.tobogganasbl.be
- **Vitamômes** organise de multiples activités pour différentes tranches d'âge : initiation musicale, informatique, bricolages, cuisine, judo, self-défense, psychomotricité, contes et histoires, jeux de société, danse, musée, etc.
Infos : 02/720.87.07; annie@vitamomes.org; www.vitamomes.org
- **Plateau96** (anciennement les Ateliers Malou) propose, en juin, juillet et août, des stages de peinture, dessin, collage, céramique, vidéo et Photoshop, pour enfants, ados et adultes.
Infos : 02/770.92.50; www.plateau96.be (inscription possible en ligne); info@plateau96.be - 96 rue du Duc.



BRUXELLES FAIT SON CINÉMA... À WOLUWE-SAINT-PIERRE

«Bruxelles fait son cinéma», ce sont 13 séances gratuites de cinéma en plein air proposées en juillet par l'asbl Libération film, dans 13 communes bruxelloises. Le 7 Juillet, Woluwe-Saint-Pierre accueillera l'une de ces séances.



C'est dans ce cadre-là que l'asbl Wolu-Animations vous invite pour la projection en plein air du film «Barbecue». Venez passer un agréable moment sur le parvis de la maison communale (93 avenue Charles Thielemans).

Des stands de nourriture et de boissons payants seront présents pour les personnes désirant se restaurer. La projection commencera à 22h10.

SYNOPSIS DU FILM

Pour ses 50 ans, Antoine a reçu un cadeau original : un infarctus. À partir de maintenant, il va devoir «faire attention». Or, Antoine a passé sa vie entière à faire attention à sa santé, à ce qu'il mangeait, attention à sa famille, à accepter les travers de ses amis, et à avaler de trop nombreuses couleuvres... Désormais, il va adopter un nouveau régime. Mais en voulant changer sa vie, on change forcément celle des autres...

Avec Lambert Wilson, Franck Dubosc, Florence Foresti et Guillaume De Tonquédec
Durée : 1h38

www.bruxellesfaitsoncinema.be

PETIT-DÉJEUNER INTERGÉNÉRATIONNEL CHEZ FITNASTIC

Le club de Fitness Fitnastic propose depuis peu à ses abonnés des petits déjeuners une fois par mois.

L'idée est de proposer à tous de se rencontrer et de partager ensemble un moment de convivialité avant de commencer la séance de sport. «Cela permet aussi de briser la glace entre les moniteurs et les membres, qui n'osent pas toujours parler de leurs bobos. Or, nous avons des coaches formés (kinésithérapeutes, ostéopathes) qui peuvent offrir un suivi de qualité et des conseils adaptés à chacun», explique Ingrid Torrekens.

Prochain petit-déjeuner : le mercredi 10 juin dès 8h30.

N'hésitez pas à passer la porte !

La première séance de sport est gratuite.

Infos : <http://fitnastic.be>;

02/762.58.98.

54 rue du Duc, 1150 Woluwe-Saint-Pierre.





FÊTE DE LA MUSIQUE ET BROCANTE À SAINTE-ALIX

Le week-end des 20 et 21 juin, rendez-vous au parvis Sainte-Alix. Le samedi, la fête de la musique prendra ses quartiers sur le parvis. Le lendemain, place à la traditionnelle brocante.

La fête de la musique se déroule chaque année en juin aux alentours du 21, jour du solstice d'été. L'événement aura lieu un peu partout en Fédération Wallonie-Bruxelles. À Woluwe-Saint-Pierre, les festivités sont prévues le samedi 20 juin sur le parvis Sainte-Alix.

Le thème de cette édition est «**Musique pour tous**». L'objectif est en effet de toucher tous les publics, jeunes et moins jeunes, et d'offrir à chacun la possibilité de découvrir les joies que procure un concert en plein air.

LES CONCERTS

Découvrez le programme, qui fait la part belle à plusieurs genres musicaux :

De 12h à 14h : Apéro Musical : ambiance et animation assurées

14h : Wizark Office

15h45 : Juno

17h15 : Panorama 08

19h30 : Les Sticheux

21h : Undercover

Le 20 juin sur le parvis Sainte-Alix. Gratuit. Infos : 02/773.05.36

Avec le soutien de la commune, du conseil de la musique, de Wolu-Animations et de l'association des commerçants.

BROCANTE DE SAINTE-ALIX

Le dimanche 21 juin, le parvis Sainte-Alix accueillera sa traditionnelle brocante, **de 8h à 16h**. 100 exposants attendus.

Emplacements : 12€ pour les habitants de WSP et 15€ pour les autres.

Réservation au 0495/372.333.



BROCANTE ANNUELLE DU CENTRE LE 14 JUIN

Les chineurs ont rendez-vous ce 14 juin de 6h à 15h dans le quartier du Centre, qui organise sa grande brocante annuelle. 300 exposants sont attendus, parmi lesquels de nombreux riverains. Il s'agit d'un vide-grenier à l'ancienne puisque l'événement n'accueille pas de professionnels. L'occasion pour les uns de gagner un peu d'argent tout en faisant de la place à la maison et pour les autres de trouver l'objet rare ou manquant. La brocante s'étendra dans les rues René Declercq, Felix Poels, Louis Thys, Pierre de Cock, avenue Charles Thielemans et place des Maïeurs.

Des animations pour petits et grands sont prévues : château gonflable, pêche aux canards, grimage, promenade à dos de poney et thé dansant l'après-midi. Si vous souhaitez manger ou boire un verre, les commerçants du quartier vous accueilleront avec plaisir.

Infos : Café Le Stanje (Luc Verfaillie) : 02/762.02.20.





FÊTE DU CHANT D'OISEAU, LE 20 JUIN



Comme chaque année depuis presque 40 ans, le quartier du Chant d'Oiseau organise une fête de quartier dans le but de renforcer, stimuler et développer la convivialité dans le quartier. **Elle aura lieu le 20 juin.**

Le «Jeu du Matin» démarrera à 9h depuis la cour de l'école Notre Dame des Grâces. Parcours questions-réponses dans le quartier, à réaliser en équipes. De nombreux prix seront décernés aux gagnants lors de la remise des prix sur la place des Bouvreuils à 17h.

Un apéritif est organisé dans chaque rue pour un moment de rencontre avec vos voisins les plus proches.

De 14h à 18h, de nombreuses animations se dérouleront sur et aux alentours de la place des Bouvreuils : brocante, poneys, grimage, pêche aux canards, contes, tournoi de kicker et autres. Elles seront suivies d'un karaoké pour accompagner un délicieux barbecue qui se transformera en soirée dansante jusqu'à minuit.

**Rendez-vous à ne pas manquer pour une fête de quartier familiale.
Plus d'informations sur www.chantdoiseau.be**



LE JARDIN DE LA MAISON GOFFAY

Un partenariat entre l'échevinat de la Culture, l'ASBL Arkadia et le Syndicat d'Initiatives de Woluwe-Saint-Pierre vous offre la possibilité de redécouvrir la commune par le biais de **six visites guidées**, proposées par l'ASBL Arkadia, d'avril à début octobre.

**PROCHAINE VISITE :
LE DIMANCHE 7 JUIN À 14H
LE JARDIN DE LA MAISON D'EMILE GOFFAY**

En 1935, le jeune architecte Emile Goffay construit sa première maison pour ses parents. Largement inspirée par Le Corbusier et sa période dite des Villas blanches, elle constitue un manifeste de l'architecture moderniste à Bruxelles. Cette visite vous fait découvrir l'extérieur de la maison Goffay et son jardin, très rarement ouvert au public.

**Rendez-vous : 43 avenue du Hockey, 1150 WSP.
Réservation obligatoire : info@arkadia.be ou
02/563.61.53.**

**Maximum 25 participants.
Durée : 1h30**

L'ACADÉMIE DE MUSIQUE VOUS INVITE AUX EXAMENS PUBLICS

Il y en a pour tous les goûts : basson, clavecin, clarinette, contrebasse, cor anglais, flûte, guitare, hautbois, chant, piano, percussion, saxophone, trompette, violon, violoncelle. Mais aussi les spectacles des Arts de la Parole (théâtre, déclamation, spectacles pour enfants, etc.).

L'entrée est libre, il suffit d'entrer ou de sortir pendant les applaudissements.

Horaires et lieux consultables sur le site de l'Académie :
<https://academiewsp.wordpress.com>

**Adresse : av. Charles Thielemans 28.
Infos : 02/773.06.43.**



CONCERT JOSEPH HAYDN

Donnerdag 18 juni 2015 om 20u.

Met Academiekoor van SPW ReBécarre-Clerlande.

Onder leiding van Danielle Piana.

**Inkom : 20€ Voorverkoop :
16€ - 12 jaar: vrij**

**St.-J. Berchmanskerk
(St-Michiels College),
14 St-Michielslaan.**

**Concert ten voordele van :
Télé - Service**

**In samenwerking met de
Nederlandstalige Cultuurdienst.**

EXPOSITION «TRACES» :

L'IMPORTANCE DE SE SOUVENIR DE LA SHOAH

Bien plus qu'une simple exposition artistique, «Traces» de l'ASBL «Les Territoires de la Mémoire» est une exposition de photographies dans lesquelles s'opposent, par un antagonisme déroutant, la capture de la beauté d'un paysage figé et les lieux témoignant de l'horreur d'un passé... L'exposition sera présentée par la commune dans le cadre de son adhésion au réseau «Territoire de Mémoire».

En accès libre dans le **hall de la population de l'Hôtel communal, avenue Charles Thielemans 93, du lundi 1er juin au lundi 1er juillet 2015**. Horaire : du lundi au vendredi de 8h30 à 16h, jeudi jusque 19h.



Infos : 02/773.05.36 ou
mderiemaecker@woluwe1150.irisnet.be

FESTIVAL LE 27 JUIN

C'EST LA QUINZIÈME ÉDITION DE CET ÉVÉNEMENT MUSICAL ET SPORTIF.

Plusieurs groupes de renom comme Konoba, Fred Et Les Garçons, Johnny Et Les Hallyday, ont déjà annoncé leur présence. D'autres les rejoindront.

Une nouveauté cette année : l'aspect sportif et social. Un grand tournoi de volley sera organisé tandis qu'une démonstration et une initiation à la slackline sont aussi prévues. Il s'agit d'une pratique consistant à marcher sur une sangle tendue à plusieurs mètres de hauteur.

Un village associatif sera présent pour sensibiliser les participants à des projets à objet social comme l'aide aux personnes en difficulté ou la promotion de produits eco-friendly.

Samedi 27 juin sur le parvis et le parc de Saint Dominique à Kraainem (Avenue St Dominique, n°2) à partir de 13h.

Infos : www.facebook.com/festival2015

NOUVEAUX COMMERCES / NIEUWE HANDELAARS

LES NOUVEAUX COMMERÇANTS DE VOTRE QUARTIER



CUISINE MÉDITERRANÉENNE CHEZ JULES & CHARLES

Le restaurant Jules & Charles vient d'ouvrir ses portes dans le quartier du Centre. Matthieu et Sandrine proposent, dans un cadre moderne et chaleureux, une cuisine méditerranéenne pleine de saveurs, qui évoluera en fonction des saisons et des produits trouvés au marché et chez les petits producteurs. Quelques exemples : linguine au homard, rigatoni al ragu, filet de bar, tartare de bœuf, etc. Un beau choix de vins du monde agrémenté le repas. Lunch deux services le midi.

46 avenue Charles Thielemans, 1150 Woluwe-Saint-Pierre.

Tel : 02/779.88.84; www.julesetcharles.com

Ouvert du mardi au vendredi midi et soir. Le samedi, uniquement le soir.



LE CENTRE KESSLER, INSTITUT DE BEAUTÉ

L'équipe du centre Kessler propose des massages relaxants et aux pierres chaudes, ainsi qu'une large gamme de soins pour tout le corps : visage, pédicure et manucure, pose de vernis permanent, épilation (définitive ou à la cire), maquillage, drainage lymphatique, appareil amincissant, etc. Des produits de beauté et de maquillage sont également disponibles à la vente.

152 rue François Gay, 1150 Woluwe-Saint-Pierre - Tel : 02/736.20.48

info@kessleraler.be - www.kessleraler.be et www.facebook.com/kessleraler

Ouvert mardi de 9h à 18h, mercredi et jeudi de 10h à 18h, vendredi de 10h à 20h et samedi de 10h à 15h.



Votre santé au centre de notre savoir-faire

Notre expertise, 80 ans de recherche pour soulager vos douleurs

En 1933, suite à la grande guerre de 1914-1918, Monsieur Antoine LUCAS, orthopédiste et artisan spécialiste des prothèses de membres inférieurs en acier et en bois fonde sa propre entreprise « l'Orthopédie LUCAS ».

A partir des années 60, son fils Paul LUCAS introduit de nouvelles techniques : les prothèses en résine et les prothèses synthétiques.

En 1987, Monsieur Reuwen DAUM, maître en technique orthopédique reprend le flambeau de cette maison de tradition et représente ainsi la troisième génération de cette institution renommée depuis plus de 80 ans.

Il développe le secteur de la bandagisterie pour mettre à la disposition des patients des produits sélectionnés pour la revalidation, la réhabilitation et l'aide à la mobilité.

L'équipe de techniciens dont il s'est entouré a acquis une expérience unique dans la réalisation de divers produits manufacturés tels que semelle, orthèse, prothèse, lombostat et corset sur mesure.



Nos solutions pratiques

- Détendeur vertébral
- Collier cervical
- Corsets, lombostats et ceintures lombaires
- Prothèses mammaires et lingerie adaptée
- Sous-vêtements angora et laine
- Prothèses pour membres supérieurs et inférieurs
- Tensiomètres & matériel médical
- Articles de soins pour patients stomisés
- Bandages herniaires
- Articles de soins de l'incontinence
- Bas à varices et bas de maintien
- Genouillères, chevillères, coudières ...
- Béquilles, cannes, chaises percées
- Semelles orthopédiques
- Pédicure médicale



LANCEMENT DU GRAND CONCOURS PHOTOS 2015 DE NATAGORA

«DU VERT EN STOEMELINGS – QUAND LA NATURE REPREND SA PLACE»

Participez gratuitement au grand concours photos organisé par Natagora Bruxelles: découvrez la végétation spontanée de l'espace public (rues, parcs, friches...) et des lieux inattendus ou insolites de la région de **Bruxelles-Capitale**, et soumettez vos meilleurs clichés.

LA PHILOSOPHIE DU CONCOURS EST DE :

- permettre à tous de participer, petits et grands, photographes amateurs ou professionnels;
- inviter chacun à porter un nouveau regard sur son environnement familial (qu'est-ce qui pousse dans ma rue, mon quartier ?);
- susciter l'intérêt pour les plantes sauvages, la végétation qui vient spontanément dans les interstices de la ville.

De nombreux prix seront décernés: Prix du Jury, Originalité, Lumière et Ambiance, Jeunesse, Public...

La date limite d'envoi des photos est fixée au 1er octobre 2015. Pour en savoir plus : www.natagora.be/bruxelles Vous y trouverez le règlement du concours et le formulaire de participation.

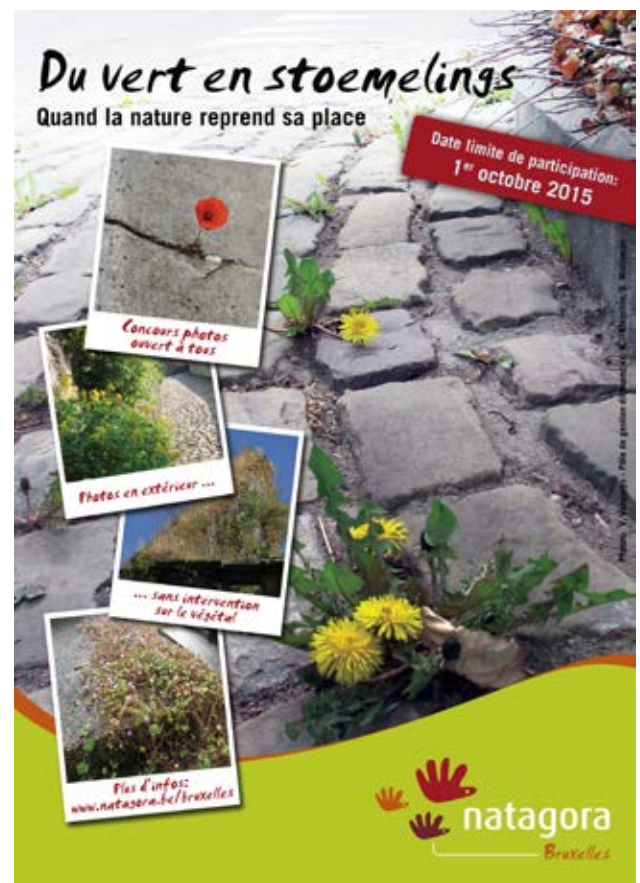
Bonne chance à toutes et à tous !

DOE MEE !

De Website en de documenten van de vzw Natagora zijn uitsluitend in het Frans beschikbaar, maar de wedstrijd is voor iedereen open !

PARTICIPATE !

The Website and the documents from Natagora are only available in French. However, the contest is open to everybody!



DIMANCHE 21 JUIN – PARVIS STE-ALIX ACTIVITÉS DU QUARTIER DURABLE «PRENONS LE TEMPS»

DE 10H À 14H : ÉCHANGE DE PLANTES

sur le stand de «Prenons le Temps» qui se tiendra lors de la brocante sur le parvis Ste-Alix. Vos parterres débordent ? Vous avez une plante indigène méconnue? Faites en profiter d'autres en apportant sur le stand quelques plantes et vous repartirez peut-être avec une découverte!

DE 14H À 16H : RÉÉDITION DE LA PROMENADE "DÉCOUVERTE DANS LES RUELLES ET RUES CALMES DE JOLI-BOIS".

Découvrons ensemble de façon très conviviale les noms, l'histoire, les activités des associations et l'environnement du quartier de Joli-Bois.

Rendez-vous : 14h - sur le parvis Ste-Alix devant la statue – Gratuit.

**Plus d'informations: 0497/943.920
raymond.delahaye@skynet.be**

Pour en savoir plus : <http://prenonsletemps.be>



SINT-PIETERS-WOLUWE IN TRANSITIE

DE VZW TETRA - Terre & Conscience zal vanaf oktober 2015, haar eerst opleiding in transitie geven. Deze zal verspreid worden over een vijftiental dagen gedurende 2015 - 2016.

Source : Déclits – Oxfam-Magasins du monde / Auteur : Collectif - Coiffeurs pour dames



OP HET PROGRAMMA :

een lessenreeks en praktische en concrete tools voor iedereen die zich wil engageren om een omschakeling te maken naar een nieuw soort samenleving met een hoge levenskwaliteit. Deze vorming, erkend door de RESEAU TRANSITION WALLONIE-BRUXELLES waar ook de lesgevers aan verbonden zijn, zal de deelnemers begeleiden bij de opmaak van een concreet project rond transitie-alternatieven in hun wijk, en hun professionele of sociale omgeving.

De gemeente Sint-Pieters-Woluwe steunt dit initiatief en onze inwoners zullen dan ook kunnen genieten van een voordeliger tarief.

Zin om meer te weten te komen over het programma en de inschrijvingsmogelijkheden? www.terreetconscience.org !

«WAT IS TRANSITIE» ?

Tegenover de ingrijpende veranderingen die onze maatschappij in de nabije toekomst waarschijnlijk zal kennen (klimaatveranderingen, einde van de goedkope energie en stilvallen van de economische groei), verenigen steeds meer burgers zich in "Transitie" bewegingen.

Hun doelstelling: een overstap naar een solidaire maatschappij die gebaseerd is op menselijkere en kwaliteitsvollere samenlevingsverbanden. Ze proberen zo bij te dragen om samen anderen zo lokaal mogelijke en levensvatbare systemen op te bouwen.

In Sint-Pieters-Woluwe zijn er ook al voorbeelden : vereniging van burgers in « duurzame wijken », Repair Cafés, weggeefmarkten, collectieve wijkcompostering, een systeem van plaatselijke uitwisseling van diensten, VZW's die werken rond solidariteit of recyclage/recuperatie, moestuinen, enz., enz.

Woluwe in transitie ? We zijn dus vertrokken .. en SAMEN MET U!

VERVOLG
IN
SEPTEMBER

OPROEP TOT PROJECTEN «DUURZAME INITIATIEVEN»

Loopt u over van ideeën om een concreet transitie- of duurzaam ontwikkelingsproject op te starten in Sint-Pieters-Woluwe ?

De dienst Duurzame ontwikkeling van de gemeente Sint-Pieters-Woluwe zal in samenwerking met de VZW TETRA-Terre & Conscience, vanaf september een concrete projectoproep lanceren. Een financiering voor een totaal bedrag van 4500 € zal worden verdeeld over de projecten die worden weerhouden door de jury.

Een informatievergadering die toegankelijk is voor iedereen zal worden georganiseerd in de loop van de maand oktober, ter gelegenheid van de introductieavond over Transitie.

Vervolg in september – in een volgende Wolumag en op www.agenda21woluwe1150.be

TERRE
&
CONSCIENCE

WOLUWE-SAINTE-PIERRE EN TRANSITION

L'ASBL TETRA - Terre & Conscience lancera à Woluwe, dès octobre 2015, sa première formation à la Transition. Celle-ci s'articulera autour d'une quinzaine de journées réparties tout au long de 2015 - 2016.

Source : Déclics - Oxfam - Magasins du monde / Auteurs : Collectif - Coiffeurs pour dames



AU PROGRAMME :

un enseignement et des outils pratiques et concrets pour toute personne qui souhaiterait s'engager dans une autre manière de vivre en société, plus épanouissante. Cette formation, reconnue par le RESEAU TRANSITION WALLONIE-BRUXELLES dont les formateurs sont issus, accompagnera les participants dans l'élaboration d'un projet concret d'initiative de transition dans leur quartier, leur milieu professionnel ou social.

La commune de Woluwe-Sainte-Pierre soutient cette initiative et nos habitants bénéficieront dès lors de tarifs plus avantageux.

Envie d'en savoir plus sur le programme et les possibilités d'inscriptions ? Zoom sur www.terreetconscience.org !

«QU'EST-CE QUE LA TRANSITION» ?

Face aux bouleversements majeurs que nos sociétés connaîtront probablement dans les années à venir (changements climatiques, fin de l'énergie bon marché et exténuation de la croissance économique), des citoyens, de plus en plus nombreux, s'organisent en mouvements dits «de la Transition».

Leur objectif : un passage vers une société davantage solidaire et basée sur plus de liens humains de qualité. Ils entendent ainsi contribuer à construire collectivement et le plus localement possible d'autres systèmes viables.

À Woluwe-Sainte-Pierre aussi, les exemples sont déjà nombreux : associations citoyennes en «quartiers durables», Repair Cafés, donneries, composts collectifs de quartier, système d'échanges local de services, ASBLs de solidarité ou initiatives de recyclage/récupération, potagers, etc.

Woluwe en transition ? C'est donc parti... et AVEC VOUS !

À SUIVRE EN
SEPTEMBRE

APPEL À PROJETS «INITIATIVES DURABLES»

«Des idées plein la tête pour un projet concret de transition/développement durable (DD) à Woluwe-Sainte-Pierre?»

Le service Développement durable, en collaboration avec l'ASBL TETRA-Terre & Conscience, lancera dès ce mois de septembre un appel à projets concrets. Un financement total de 4.500 € sera réparti entre les projets qui seront retenus par le jury.

Une séance d'information ouverte à tous sera organisée dans le courant du mois d'octobre, à l'occasion de la soirée d'introduction à la Transition.

Affaire à suivre en septembre, dans un prochain Wolumag et sur www.agenda21woluwe1150.be

TERRE
&
CONSCIENCE

MICHEL WITTOCK, COLLECTIONNEUR PASSIONNÉ ET GÉNÉREUX

Fondateur de la Bibliotheca Wittockiana, le musée de la reliure et des arts du livre, unique au monde, Michel Wittock a accumulé en 65 ans de collection des milliers de trésors, surtout des livres et reliures. Rencontre avec un collectionneur passionné et intarissable, qui continue de s'émerveiller quotidiennement.



À bientôt 80 ans, Michel Wittock se remémore comme si c'était hier la sensation qu'il a éprouvée en touchant son premier livre ancien relié, dans une petite librairie du centre de Bruxelles, alors qu'il avait 14 ans environ. «Je me souviens de la senteur particulière du livre et du plaisir tactile du vieux cuir et du papier». Touchée par l'émotion de ce gamin en culotte courte, la librairie lui a vendu 20 francs ce livre qui en valait 100 fois plus ! Ce coup de foudre a marqué le début de l'impressionnante collection que Michel Wittock a réunie au fil du temps.

Industriel, comme son père, il a toujours beaucoup voyagé, ce qui lui a permis d'acheter des reliures et livres rares et de rapidement étoffer sa collection. À tel point que celle-ci a envahi la maison familiale de l'avenue Jules César, au grand dam de la première femme de notre bibliophile. «Quand j'ai posé une caisse dans la salle de jeux des enfants, elle m'a dit que c'en était trop et que je n'avais qu'à me construire une bibliothèque.

Ce que j'ai fait». C'est ainsi qu'est née la Bibliotheca Wittockiana en 1983. Bibliothèque privée au départ, elle est aujourd'hui devenue le musée de la reliure et des arts du livre : le papier, la gravure, la mise en page, le livre-objet, etc. Le musée propose régulièrement des expositions, mais aussi des visites guidées, ateliers et stages pour enfants et adultes.

Petit-fils de Valère-Gilles, le célèbre poète, Michel Wittock a hérité de lui de nombreux manuscrits et des correspondances avec des artistes, écrivains et personnalités de l'époque (le Roi Albert Ier, Ensor, Mallarmé, etc.). Les 5 enfants de Michel Wittock sont, par leur mère, descendants en ligne directe de Lucien Bonaparte. Ceci explique que la Wittockiana conserve aussi un important fonds d'archives et de documentation concernant le frère de l'empereur Napoléon et sa famille. Le collectionneur a fait le choix de céder 80% de sa collection à la fondation Roi Baudouin, sous la forme d'un fonds Michel Wittock, qui reste conservé à la Bibliotheca Wittockiana. «J'ai mis 65 ans à constituer cette collection. Je ne voulais pas qu'elle soit démantelée après ma mort. De cette manière, j'en ai assuré la pérennité».

Ses endroits préférés à Woluwe-Saint-Pierre

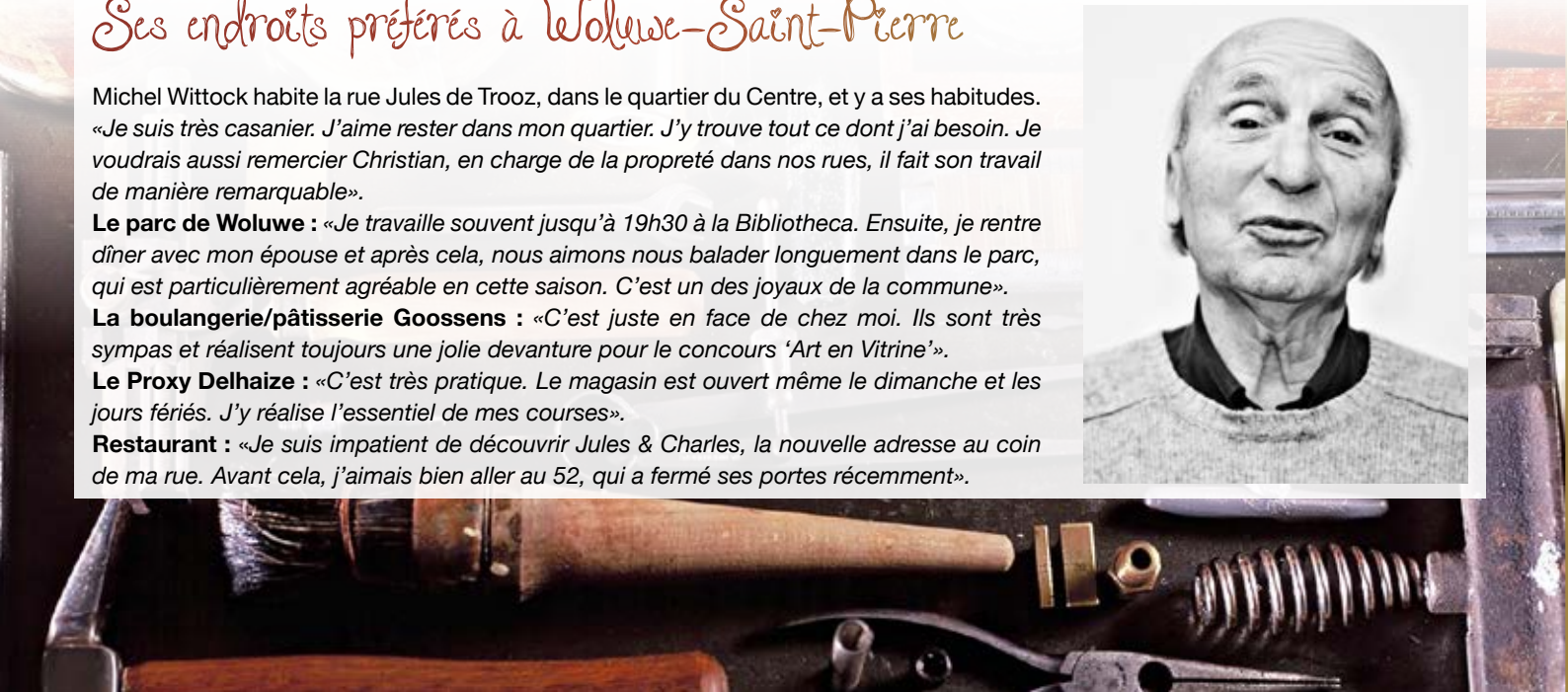
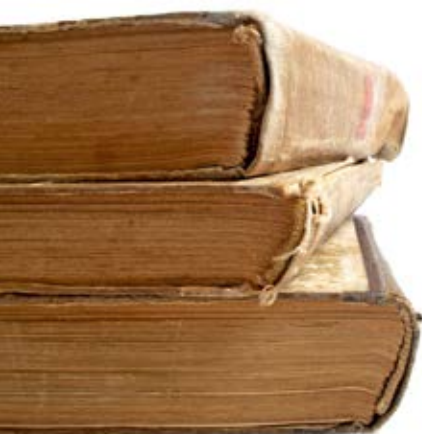
Michel Wittock habite la rue Jules de Trooz, dans le quartier du Centre, et y a ses habitudes. «Je suis très casanier. J'aime rester dans mon quartier. J'y trouve tout ce dont j'ai besoin. Je voudrais aussi remercier Christian, en charge de la propreté dans nos rues, il fait son travail de manière remarquable».

Le parc de Woluwe : «Je travaille souvent jusqu'à 19h30 à la Bibliotheca. Ensuite, je rentre dîner avec mon épouse et après cela, nous aimons nous balader longuement dans le parc, qui est particulièrement agréable en cette saison. C'est un des joyaux de la commune».

La boulangerie/pâtisserie Goossens : «C'est juste en face de chez moi. Ils sont très sympas et réalisent toujours une jolie devanture pour le concours 'Art en Vitrine'».

Le Proxy Delhaize : «C'est très pratique. Le magasin est ouvert même le dimanche et les jours fériés. J'y réalise l'essentiel de mes courses».

Restaurant : «Je suis impatient de découvrir Jules & Charles, la nouvelle adresse au coin de ma rue. Avant cela, j'aimais bien aller au 52, qui a fermé ses portes récemment».



**DOVY OUVRE SA 19^E SUCCURSALE
ET TOUTES LES SUCCURSALES
PARTICIPENT À CETTE FÊTE**



➔ SIRIUS – Verre laqué **Prix indicatif: € 14 846,-

**POUR LES 19
PREMIERS CLIENTS**

**INSTALLATION
GRATUITE***

**+ 15% DE RÉDUCTION*
SUR LES
APPAREILS AEG**

**GRATUIT*
UN ENSEMBLE
DE CASSEROLES**

demeyere
MADE IN BELGIUM



Rhode-Saint-Genèse
Chaussée de Waterloo 246 a
tél. 02 380 30 85

Grimbergen
Vilvoordsesteenweg 397
tél. 02 251 30 64

OUVERT LE DIMANCHE - FERMÉ LE MERCREDI - WWW.DOVY.BE

ALOST | AWANS (LIÈGE) | GRAMMONT | GRIMBERGEN | HASSELT | HERENT | MAASMECHELEN | MALDEGEM | MALINES | OOSTAKKER
ROULERS | RHODE-SAINT-GENÈSE | SCHOTEN | SAINT-NICOLAS | TOURNAI | TURNHOUT | YPRES | WAREGEM | ZUIENKERKE

* Action valable du 26/05/2015 au 23/06/2015 inclus. Conditions: voir une de nos salles d'exposition. **Prix indicatif= plan de travail en stratifié, livraison et installation comprises, hors TVA et sans appareils.

Us ont fêté



NOCES D'OR ♥ 20/04/15

Le 25 avril, **Monsieur et Madame Schweisthal – Breny** ont fêté leur 50e anniversaire de mariage. Les époux ont beaucoup voyagé en Europe, surtout en Italie, et ont été propriétaires d'une ancienne ferme ardennaise typique située à Bouillon durant plus de 30 ans. Les jubilaires ont trois enfants et huit petits-enfants et sont très heureux à Woluwe-Saint-Pierre.



NOCES DE DIAMANT ♥ 02/05/15

Monsieur et Madame Fouarge – Boucquey ont célébré leurs 60 ans de mariage le 2 mai dernier. Monsieur a été chirurgien pendant 40 ans, à la Clinique Saint-Joseph et puis à la Fondation Lambert. Il a obtenu les décorations de Chevalier de l'Ordre de Léopold et d'Officier de l'Ordre de la Couronne. Madame a cessé ses activités professionnelles à son mariage, pour s'occuper des cinq enfants du couple et ensuite des 12 petits-enfants.



NOCES D'OR ♥ 09/05/15

Monsieur et Madame Van de Vyver – Tassier ont fêté leurs noces d'or le 9 mai dernier. Monsieur a été attaché à la Société générale de Belgique et agent de change, tandis que Madame a créé sa propre société de promotion de salons professionnels. Les époux ont trois enfants et neuf petits-enfants.



NOCES D'OR ♥ 09/05/15

Le 9 mai, **Monsieur et Madame Mainil – Grégoire** ont célébré leur 50e anniversaire de mariage. Jean-Marie Mainil a été agent comptable dans les assurances, tandis qu'Eliane Grégoire a travaillé dans la couture, la vente et le secrétariat. Le couple a une fille, deux petits-enfants et déjà deux arrière-petits-enfants.



NOCES DE DIAMANT ♥ 16/05/15

Monsieur et Madame Athanassiadis – Kreins ont fêté leurs 60 ans de mariage le 16 mai. Monsieur a exercé la profession d'ingénieur civil tandis que Madame s'est occupée du foyer et des deux enfants du couple. Les jubilaires ont également cinq petits-enfants et fêteront la naissance de leur premier arrière-petit-enfant en juillet.



VIAGERIM - J.F. JACOBS

Le spécialiste du viager - Rente maximum
indexée - Non taxée - bouquet élevé
Brochure gratuite sur demande. Aucun frais

2 rue Solleveld - 1200 Woluwe-St-Lambert

TEL 02 762 35 17 - 02 762 78 12

FAX 02 762 35 98



LA FÊTE DANS LES ÉCOLES COMMUNALES

Retour en images sur les fancy-fair des écoles du Centre, du Chant d'Oiseau et de Joli-Bois individualisé. À chacune d'entre elles, spectacles des enfants, jeux, animations et bonne humeur étaient au programme.



40 ANS



SPORTCITY FÊTE SES 40 ANS

Les festivités des 40 ans de notre centre sportif ont débuté le 6 mai dernier par l'inauguration de l'exposition de photos retraçant l'histoire du site et de la stèle en l'honneur des pionniers de l'aviation, rénovée pour l'occasion. De nombreuses autres activités sont prévues dans les semaines à venir. Retrouvez le programme complet dans le Wolumag du mois passé et sur www.woluwe1150.be.

SPORTCITY VIERT ZIJN 40 JARIG BESTAAN

De feestelijkheden ter gelegenheid van het 40-jarig bestaan zijn begonnen op 6 mei met de inhuldiging van de fototentoonstelling over de geschiedenis van het domein en van het monument ter nagedachtenis aan de pioniers van de luchtvaart. Vele, vele andere activiteiten staan gepland in de komende weken. Het volledige programma vindt u terug in de Wolumag van mei en op www.woluwe1150.be.





DE SPECIAL OLYMPICS, LES SPECIAL OLYMPICS, SPORT VOOR IEDEREEN, LE SPORT POUR TOUS

Sportcity was gastheer voor de Special Olympics, van 13 tot 16 mei, de nationale spelen voor mentaal gehandicapten. Gedurende 4 dagen hebben 3400 atleten deelgenomen; zij werden begeleid door 1200 coaches en geholpen door 1000 vrijwilligers.

Het evenement begon woensdag met de torch run. Burgemeester Benoit Cerexhe stak de vlam aan, die vervolgens door een delegatie atleten tot in Sportcity werd gebracht voor de openingsceremonie, die werd bijgewoond door Prins Lorenz en andere personaliteiten.

Pour son 40e anniversaire, Sportcity a accueilli, du 13 au 16 mai, les Special Olympics, les Jeux Nationaux pour handicapés mentaux.

Pendant quatre jours, 3.400 athlètes ont participé aux compétitions, encadrés par 1.200 coaches et aidés par 1.000 volontaires. L'événement a débuté le mercredi par le torch run. Le bourgmestre Benoît Cerexhe a allumé la flamme de l'espoir, qui a ensuite été conduite par une délégation d'athlètes jusqu'à Sportcity, pour la cérémonie d'ouverture, qui s'est déroulée en présence du prince Lorenz et d'autres personnalités.



CARTON PLEIN POUR LA FÊTE DE L'AVENUE DE TERVUEREN

Le 118e anniversaire de l'avenue de Tervueren, le 10 mai dernier, a été une belle réussite, grâce à une organisation sans faille, rehaussée par un temps splendide. 50.000 visiteurs ont participé à la fête et ses nombreuses activités : braderie-brocante, jeux, initiations à divers sports, châteaux gonflables, concerts, spectacles de marionnettes, nombreux stands de nourriture et boissons, etc. Merci aux organisateurs et aux services qui ont contribué à faire de l'événement un succès.

EEN ONVERGETELIJK FEEST VAN DE TERVURENLAAN

De 118de verjaardag van de Tervurenlaan, op 10 mei, is dankzij een foutloze organisatie en door het prachtige weer een mooi succes geworden. We verwelkomen 50.000 bezoekers op de talrijke activiteiten : braderie-rommelmarkt, spelletjes, sportinitiaties, springkastelen, concerten, dans, veel eet- en drankstandjes etc. Dank aan de organisatoren en aan de gemeentediensten die van dit feest een waar succes gemaakt hebben.



FOIRE DE STOCKEL

Les forains ont pris leurs quartiers à Stockel du 8 au 17 mai. Petits et grands enfants ont été nombreux à profiter des auto-scooters, bingo, attractions à sensations, frites, barbes à papa, croustillons et autres plaisirs de la foire. Le 6 mai, les forains avaient été accueillis à l'hôtel communal, en prélude à l'événement.



REPRISE DES APÉROS DE STOCKEL

Depuis quelques semaines, les Apéros de Stockel sont de retour sur la place Dumon le vendredi de 17h à 22h. Avec les mêmes ingrédients que les autres années : musique, convivialité et boissons à prix abordables. Voilà une bien belle manière de commencer le week-end.

LES FAUCONS À LA LOUPE

Le service Environnement a organisé, en avril et mai, quatre stands d'observation des faucons pèlerins qui ont élu domicile, pour la deuxième année consécutive, dans la tour de l'hôtel communal. Le public a eu l'occasion d'admirer les deux petits, ainsi que les allées et venues des parents pour les nourrir. Didier Vangeluwe, ornithologue spécialisé à l'Institut royal des Sciences naturelles de Belgique (IRSNB), était présent pour livrer des explications très intéressantes.



WSP SE MOBILISE POUR LA CROIX-ROUGE

La quinzaine de la Croix-Rouge s'est déroulée du 23 avril au 7 mai. Durant cette période, l'organisation a vendu divers produits (stickers, pansements, etc.) afin de récolter des fonds pour ses actions. Bon nombre de commerçants de la commune ont participé à la quinzaine en acceptant dans leur magasin le dépôt de ces produits. La Croix-Rouge était également présente au marché du Chant d'Oiseau le 23 avril pour lancer l'opération.

VISITE PRINCIÈRE AU W:HALLL

Une soirée au profit de l'ASBL "Les fauteuils volants" a eu lieu le 25 avril dernier au Whalll. Bruno Coppens y a présenté son spectacle «Ma déclaration d'humour» avant d'animer une vente aux enchères. Le prince Laurent et la princesse Claire sont venus assister au spectacle et soutenir l'initiative. La soirée a permis de lever des fonds pour «Jangada», un projet d'habitat solidaire pour les moins valides, qui verra le jour sur le site de l'UCL à Woluwe-Saint-Lambert.



CONCOURS DE VIOLONCELLE 2015

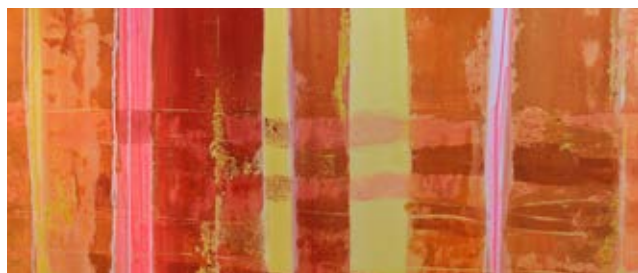
Ce sont deux journées exceptionnelles qui se sont déroulées ces vendredi 15 et samedi 16 mai à la salle Fabry. Le concours a été à la hauteur des espérances : 23 jeunes candidats enthousiastes et talentueux (de 11 à 24 ans) se sont inscrits pour cette treizième édition. Venus d'Allemagne, de Belgique, de France, d'Italie, du Luxembourg, des Pays-Bas et de Suisse, ces jeunes musiciens ont pu partager leurs compétences et leur talent avec un jury composé de hautes personnalités musicales belges.



EXPOSITION DE PEINTURES ET SCULPTURES

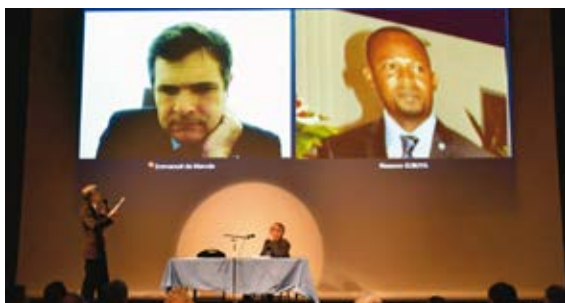


Du 24 au 26 avril, la salle Forum du Whalll a accueilli les peintures de Priscilla Leman, lauréate du prix Xmas Festival 2013, ainsi que les sculptures de Kathleen De Clercq. Priscilla Leman réalise des peintures vibrantes et lumineuses qui tendent à un équilibre fragile et harmonieux. Kathleen De Clercq, de son côté, recherche constamment l'élégance et l'équilibre dans ses sculptures. Le vernissage a eu lieu le 23 avril.



EXPOSITION DE L'UNIVERSITÉ DES AÎNÉS

L'exposition de l'Université des Aînés s'est tenue du 7 au 10 mai dans la salle Forum du Whalll, tandis que le vernissage a eu lieu le 6 mai. L'exposition présentait les peintures et dessins créés lors des ateliers de l'Université des Aînés, animés par Michèle Timmermans, ancienne professeur à l'Académie des Arts de Woluwe-Saint-Pierre. Ces ateliers d'art existent depuis plus de 15 ans dans notre commune et remportent chaque année un franc succès.



400 PERSONNES POUR LE PARC DES VIRUNGA AU WHALLL

Dans le but de sensibiliser la population aux événements qui se déroulent dans la province Nord-Kivu au Congo, le film «Virunga» a été projeté au centre culturel le 29 avril dernier. À la suite de cette projection, un contact par skype a eu lieu avec Emmanuel de Merode, directeur du parc, et Naasson Kuyuba Ndoole, maire de Goma, en présence de Philippe Lamair, journaliste à la RTBF et d'Eric de Lamotte, responsable de l'agence de voyage Kivu Travel. Serge de Patoul, échevin des Relations internationales, a organisé et animé cette soirée. Plus de 400 personnes y ont assisté. Cette soirée constituait également une première technologique. En effet, Naasson Kuyuba Ndoole était à Goma, Emmanuel de Merode en mission aux Etats-Unis, et le public à Bruxelles.



Woluwe-Saint-Pierre est jumelée à la ville de Goma et le parc des Virunga, qui s'étend sur 790.000 hectares, se situe à moins de 40 km de la ville.



HOMMAGE AUX MILITAIRES

La cérémonie d'hommage au monument de la cavalerie, situé au square Léopold II, a eu lieu le 23 avril dernier. Cette cérémonie commémore chaque année la bravoure et le sacrifice de ces hommes qui se sont battus pour la patrie durant la guerre d'indépendance de 1830 et les deux conflits mondiaux.

ET AUX VOLONTAIRES BELGES TUÉS EN CORÉE

Les 16 et 19 mai, les autorités communales ont également rendu hommage aux volontaires belges tués lors de la guerre de Corée, entre 1951 et 1953. Les échevins Serge de Patoul et Damien De Keyser ont déposé une gerbe de fleurs au pied du monument national situé au square de Corée. Cette cérémonie était organisée à l'invitation de la section du Brabant de la Fraternelle Royale du Corps des Volontaires pour la Corée.



LE COLLÈGE À L'ÉCOUTE DES CITOYENS

Les rencontres citoyennes des quartiers Centre-Montgomery et Chant d'Oiseau ont eu lieu respectivement le 22 avril dans la salle Forum du Whall et le 12 mai au CCCO. Les habitants ont reçu des réponses aux nombreuses questions qu'ils avaient envoyées au collège et ont pu rencontrer ensuite individuellement le bourgmestre et les échevins.



STUDIOFRANCINE

PHOTO - VIDEO - HI-FI - INFORMATIQUE

Photo

- Compact & Hybrides
- Filtres
- Flashes
- Accessoires
- Sacs
- Trépieds
- Accessoires de studio
- Objectifs
- Télécommandes



Vidéo

Grand choix de caméras pour amateurs et professionnels

Trépieds avec tête fluide
Dolly, Sliders et Rigs
Eclairages (LED et autres)
Accessoires
Enregistreurs audio
Micros avec et sans fil
Caméras miniatures
GoPro & Accessoires)
Stabilisateurs



Informatique

- Portables
- Tours
- Ecrans
- Câbles
- Disques dur
- Configuration de tour
- Systèmes de stockages
- Réparations
- Création de site web



Services

- Location du studio
- Réparations de toute marque
- Cours & Workshop
- Photos d'identité (toutes normes)
- Passeports biométriques
- Impressions
- Prises de vues en studio
- Livraison à domicile
- Conception de site web
- Les meilleurs prix garantis



STUDIOFRANCINE 02 / 218 . 20 . 20
 Bd du jardin Botanique, 41 à 1000 – Bruxelles
www.studiofrancine.com info@studiofrancine.com

ENVOYEZ-NOUS VOS PLUS BELLES PHOTOS THÈME DU MOIS : NOS ÉTUDIANTS EN BLOCUS STUUR ONS UW MOOISTE FOTO'S THEMA VAN DE MAAND : ONZE STUDENTEN IN "DEN BLOK"

COMMENT ?

Chaque mois, le jury sélectionnera le cliché de Woluwe-Saint-Pierre qui l'a le plus touché. Envoyez-nous vos photos à l'adresse wolumag@gmail.com, accompagnées d'une légende, **avant le 15 juin 2015**. Seules les participations émanant de citoyens de Woluwe-Saint-Pierre seront prises en considération. (règlement complet sur www.wolumag.info/concours)

HOE ?

Elke maand zal de jury een foto van St-Pieters-Woluwe selecteren die haar het meest geraakt heeft. Stuur ons uw foto's op dit adres: wolumag@gmail.com, samen met een verhaaltje, **voor 15 juni 2015**. Enkel de inzendingen van inwoners

van St-Pieters-Woluwe zullen in aanmerking worden genomen. (volledig reglement op www.wolumag.info/concours).

À GAGNER

1er prix : Un cours photo ou Workshop, au choix, d'une valeur de 100€ au STUDIO FRANCINE, Boulevard du Jardin Botanique – 1000 Bruxelles.

Prix suivants : 5x2 places, valables 1 mois, au cinéma Le Stockel

TE WINNEN

Eerste prijs : een fotocursus of workshop, naar keuze, ter waarde van 100€ in STUDIO FRANCINE, Kruidtuinlaan, 1000 Brussel.

Volgende prijzen : 5x2 plaatsen, geldig gedurende 1 maand in cinema Le Stockel.



Baby foot

GAGNANTS / WINNAARS

Marci Lorena Bayona remporte le premier prix. **Henri Mottart, Jorge Vivar Mariscal et Virginie Guillaume** remportent chacun deux places, valables un mois, au cinéma Le Stockel.

Les gagnants se présentent au cinéma munis de leur carte d'identité et de ce Wolumag, à la séance de leur choix. De winnaars melden zich in de cinema met hun identiteitskaart en met deze wolumag voor de voorstelling van hun keuze.

CINÉMA LE STOCKEL

FILMS À L'AFFICHE EN JUIN :

- En Route
- The Best Exotic Marigold Hotel 2
- Shaun le mouton
- Pourquoi j'ai pas mangé mon pere
- Clochette et la créature légendaire
- Une Suite Francaise
- Avengers 2
- Nos Femmes
- Tomorrowland

PROCHAINEMENT

- Jurassic World
- Vice Versa
- Les Minions

Avenue de Hinnisdael 17 - 1150 WSP - 02 779 10 79

DATE	HEURE	ACTIVITE	LIEU	REMARQUES
Du 01.06 au 01.07.15	Heures d'ouverture	Exposition Traces : photographies sur la Shoah	Hall de la Population de l'hôtel communal	Infos : www.territoires-memoire.be/traces
06.06.15	De 9h à 17h	Fête de la Cité de l'Amitié	48 rue de la Limite	Infos : 0479/138.333. asbl.ara@gmail.com
07.06.15	14h à 15h30	Visite guidée du jardin de la maison d'Emile Goffay	rdv : 43 avenue du Hockey	Réservation obligatoire : info@arkadia.be ou 02/563.61.53.
13.06.15	10h à 10h45	Bouquin Câlîn	Bibliothèque du Chant d'Oiseau	Livres, comptines, marionnettes et jeux de doigts pour les tout-petits de 6 mois à 3 ans. Réservation obligatoire : 02/773.06.71
13.06.15	De 14h à 16h	Egyptologica : Karnak, le centre du monde : la création selon la théologie d'Amon	Whall – salle Capart	Infos : 02/736.93.31 www.egyptologica.be
13.06.15	De 11h à midi	Matinée contée pour les enfants de 5 à 11 ans, organisée par l'asbl Ann et les ânes	Chez Cappuccino (près de Stockel)	Inscription obligatoire : cappuccino@anndetobel.be ou 0484/657.207 6€
14.06.15	De 6h à 15h	Brocante annuelle du Centre	Place des Maïeurs et rues alentours	Infos : 02/762.02.20 (Luc Verfaillie, Le Stanje)
18.06.15	19h à 20h30	Club d'échanges littéraires animé par Aurelia Jane Lee, écrivain	Bibliothèque du Centre	Livres proposés : «Mr Gwyn» de A. Baricco et «Homer & Langley» de E.L.Doctorow Film : «L'incroyable destin de Harold Crick» de M. Forster Infos : 02/773.05.82
20.06.15	14h30 à 15h30	Heure du Conte «En Afrique»	Bibliothèque du Centre	Pour les enfants de 4 à 8 ans avec la conteuse Ingrid Bonnevie. Infos : 02/773.05.83
20.06.15	Journée et soirée	Fête du Chant d'Oiseau	Place des Bouvreuils et alentours	www.chantdoiseau.be Infos en p. 20
20.06.15	De 12h à 22h	Fête de la musique	Parvis Sainte-Alix	Gratuit. Infos : 02/773.05.36.
21.06.15	De 8h à 16h	Brocante de Sainte-Alix	Sainte-Alix	Réservation emplacement : 0495/372.333
21.06.15	De 14h à 16h	Promenade : «Découverte dans les ruelles et rues calmes de Joli-Bois»	Rdv à 14h sur le parvis Ste- Alix, devant la statue	Infos : 0497/943.920. raymond.delahaye@skynet.be prenonsletemps.be Gratuit.
24.06.15	10h à 10h45	Soirée Doudou «La fête à la grenouille»	Bibliothèque du Chant d'Oiseau	Livres, comptines, marionnettes et jeux de doigts pour les tout-petits de 6 mois à 3 ans. Entrée gratuite sans réservation. Infos : 02/773.06.71
24.06.15	15h	Intercours d'STJ : moment de détente pour discuter, boire un café et partager ses intérêts	Club Wolu Parc (1 avenue E. Galoppin)	Inscription souhaitée : 02/773.05.32 ou stj@woluwe1150.irisnet.be
26.06.15	10h à 10h45	Bouquin Câlîn	Bibliothèque du Centre	Entrée gratuite sans réservation Infos : 02.773.05.83
27.06.15	De 11h à midi	Matinée contée pour les enfants de 5 à 11 ans, organisée par l'asbl Ann et les ânes	Chez Cappuccino (près de Stockel)	Inscription obligatoire : cappuccino@anndetobel.be ou 0484/657.207 6€
27.06.15	Dès 13h	Festival : événement musical et sportif	Parvis et parc St-Dominique (2 avenue St-Dominique à Kraainem)	www.facebook.com/festival2015
29.06.15	De 10h à 17h	Journée «Campagne à la ville» pour les enfants de 5 à 11 ans, organisée par l'asbl Ann et les ânes	Chez Cappuccino (près de Stockel)	Inscription obligatoire : cappuccino@anndetobel.be ou 0484/657.207 25€
30.06.15	De 10h à 17h	Journée «Campagne à la ville» pour les enfants de 5 à 11 ans, organisée par l'asbl Ann et les ânes	Chez Cappuccino (près de Stockel)	Inscription obligatoire : cappuccino@anndetobel.be ou 0484/657.207 25€
02.07.15	15h à 17h	Lire dans les parcs	Parc de la Woluwe, «Grotte du diable». Au croisement Franciscains/ Mostinck.	En cas de pluie, rendez-vous à la bibliothèque du Chant d'Oiseau. Infos : 02/773.06.71
02.07.15	De 17h à 22h	Nuit des Soldes	Quartier Stockel	Plus d'infos en p. 15
07.07.15	Séance à 22h10	Bruxelles fait son cinéma : projection du film Barbecue	Parvis de l'hôtel communal : 93 avenue Thielemans	www.bruxellesfaitsoncinema.be

EXPOSITION

SPORT

SENIORS

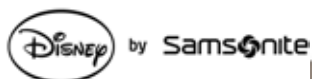
CONCERT/RECITAL/SPECTACLE

JEUNES: SPORT, ANIMATION, LECTURE

CINÉMA-THÉÂTRE

CONFÉRENCE

ANIMATION/BROCANTE/BOURSE/FÊTE



LE TANNEUR
PARIS 1898

GUESS

LUPO



LE SPÉCIALISTE DES GRANDES MARQUES
Vous trouverez chez nous le cadeau idéal
pour la fête des pères



DAKINE



CRINKLES

Samsonite

Travel & Business

ESPRIT

ARTHUR & ASTON

Dans la galerie commerciale du Carrefour Planet de Kraainem (en face des caisses)
Parking toujours disponible et gratuit et cela tout près de chez vous !
Av. de Wezembeeklaan 114 1950 Kraainem
(à proximité de la Place Dumon et du Woluwe Shopping Center)
Tel 02 784 23 32 - www.bagandcool.be



MARIE-BETH, UN CHARME À VIVRE

Soldes du 04/07 au 01/08, venez les réserver...



- Canapés : cuir, tissu, micro-fibre •
- Meubles : classique et contemporain •
- Merisier de France •
- Bibliothèques •
- Décoration •
- Tableaux •
- Luminaires •
- Stores et tentures : sur mesure •
- Chambres, literie et dressing •
- Tapis et tissus •

321, Chaussée de Louvain
1932 Woluwé-St-Etienne

Parking privé - ouvert du lundi au samedi de 10h00 à 18h30 - fermé le dimanche
tél : 02/771 15 11 - www.marie-beth.com - info@marie-beth.com





Les terrasses sous le soleil de Woluwe-Saint-Pierre



AU FIL D'ARIANE

Petite restauration
de midi
Cuisine européenne

rue Fr. Vander Elst 4,
1950 Kraainem

02/782.02.24



GOU

Bistronomie
Cuisine européenne

Avenue Orban 231,
1150 WSP

0486 62 76 32
Info@gou.be
www.gou.be



LA MIE D'ARI - LE RESTO

Petite restauration
Cuisine belge

Place des Maïeurs 4,
1150 WSP

02 770 04 70
info@lamiedari.be
www.lamiedari.be



LE CHALET ROUGE

Brasserie
Cuisine belge

Avenue Orban 2,
1150 WSP

02 770 31 06

chaletaubois@skynet.be



LE COUP DE FOLIE

Bagels, wraps,
salades, thés, cafés,
gourmandises

Rue René Declercq
52, 1150 WSP

info@lecoupdefolie.be
www.lecoupdefolie.be



LE MUCHA

Cuisine française

Avenue
Jules Du Jardin 23

02 770 24 14
0475 98 38 33
lemucha@hotmail.com
www.lemucha.be



LES DEUX MAISONS

Restaurant
Gastronomique

Val des Seigneurs,
81- 1150 WSP
02 771 14 47
0474 29 03 62
lesdeuxmaisons@
skynet.be
lesdeuxmaisons.be



L'HARMONY

Le point de rendez-
vous à Stockel avec
sa terrasse plein sud.
Cuisine française.

Rue de l'Eglise 86,
1150 WSP
02 770 76 65
info@lharmony.be
www.lharmony.be



SHAKE HANDS

Endroit rêvé pour passer
un bon moment entre
amis ou en amoureux!
Cuisine française

Avenue Orban 208,
1150 WSP
02 770 76 65
info@shakehands.be
www.shakehands.be



Les terrasses de Woluwe Saint Pierre



Si vous souhaitez aussi afficher votre établissement sur cette page dans les magazines de cet été, contactez sans tarder Patrick au 0475 30 64 39 ou envoyez un email à pub@wolumag.info.

Plus d'infos sur www.wolumag.info



Il y a les choses que vous avez très envie de faire... Et celles dont nous pouvons vous décharger

Pour le ménage, Aaxe Titres-Services met à votre disposition une aide-ménagère pour 4, 6, 10 ... heures/semaine. A vous de choisir !

Du lundi au vendredi, de 09h00 à 12h30 & de 13h30 à 17h30

☎ **02 770 70 68** - www.aaxe.be

Votre aide-ménagère dans le grand Bruxelles

Aaxe®
TITRES-SERVICES

W:Halll Media Biblio Show

BIBLIOTHÈQUES ET NEUVIÈME ART

Plus de 7.800 titres de bandes dessinées sont disponibles dans les trois bibliothèques francophones.

Fans de BD ? Amateurs de classiques tels que Les Schtroumpfs, Sambre, Adèle Blanc-Sec ou Tintin ? Plus intéressés par de nouvelles séries, telles que Ulysse 1781 (transposition de Ulysse dans la guerre d'indépendance) et Undertaker (western), ainsi que des one shots tels que Les Trois fruits (conte fantastique, étrange) ? Les lecteurs vont pouvoir plonger dans de nombreux univers... Les suites des séries commencées précédemment continuent d'arriver. Vous pouvez par exemple découvrir la suite de séries telles que Syllas Corey (polar-thriller, 14-18), Roy des Ribauds (aventure historique, Moyen-Age), Vinland Saga (aventure historique, Vikings), Elfes (Fantasy) et Carthago adventure (science-fiction). Les plus petits ne sont pas oubliés non plus. Plusieurs séries s'adressent aux enfants ne sachant pas encore lire dont entre autres le célèbre Petit Poilu et Petit père Noël. D'autres séries sont à découvrir avec les parents

telles que Ana Ana, Les sept ours nains, Tétine Man, Monsieur Blaireau et Madame Renarde.

Les premiers pas en mangas pourront se faire avec les séries suivantes Chi, Kamisama, Pan'pan Panda.

Plus de 7800 titres sont disponibles, répartis dans les sections adultes et jeunesse des 3 bibliothèques francophones.

Afin de répondre au mieux aux souhaits du public, les bibliothécaires sont à l'écoute des lecteurs. En effet tout un chacun peut faire des propositions d'achat.

Venez donc découvrir les collections en perpétuelle expansion...

Bonne lecture !



LE RÉSEAU DES BIBLIOTHÈQUES FRANCOPHONES

WWW.WOLUWE1150.BE/BIBLIO

Centre: 02/773.05.82 - bib.centre@woluwe1150.irisnet.be - 02/773.05.83 - bib.centre.jeunesse@woluwe1150.irisnet.be

Joli-Bois: 02/773.59.70 - bib.jb@woluwe1150.irisnet.be - 02/773.59.71 - bib.jb.jeunesse@woluwe1150.irisnet.be

Chant-d'Oiseau: 02/773.06.70 - bib.cho@woluwe1150.irisnet.be - 02/773.06.71 - bib.cho.jeunesse@woluwe1150.irisnet.be

W:Halll Media

LA MÉDIATHÈQUE PARTICIPE À LA FÊTE DE LA MUSIQUE

À l'occasion de la Fête de la musique, la Médiathèque et le Cercle des photographes amateurs de Sainte-Alix vous proposent une animation originale pour petits et grands. Le temps d'une amusante séance photo, déguisez-vous, prenez la pause, faites votre vedette, jouez au guitar hero et immortalisez la scène!

Un atelier de grimage viendra parachever votre métamorphose. Le tout au son de notre playlist concoctée pour vous régaler les oreilles et vous dégourdir les jambes.

Venez nombreux à notre stand sur le Parvis Sainte-Alix, le samedi 20 juin dès 12h !

INFOS PRATIQUES

La Médiathèque sera fermée le mercredi 10 juin pour son inventaire annuel. Combinée au jeudi 11 juin (fermeture hebdomadaire), cette mesure offre des possibilités de prêt prolongé. Alors n'hésitez pas, profitez-en bien !

Enfin, si vous nous faites le plaisir de passer dans notre centre de prêt, vous trouverez de nouveaux classements temporaires consacrés notamment à la grande chanteuse de jazz Billie Holiday ainsi qu'au non moins grand Carter Burwell, le compositeur attiré des frères Coen.

À très bientôt !



WWW.WHALLL.BE/MEDIA



TÉL: 02 773 05 84 - WSP@LAMEDIATHEQUE.BE

NOS HEURES D'OUVERTURE :

MARDI / MERCREDI 12H30>18H30

VENDREDI 12H30>19H

SAMEDI 10H30>18H30



W:Halll MEDIA BIBLIO SHOW SNOW

1975-2015 : 40 ANS DU CENTRE CULTUREL, ÇA SE FÊTE !

À cette occasion, le W:Halll vous invite à découvrir dès le mois de septembre une programmation éclectique et de nouveaux concepts !

Après un intermède estival que l'on vous souhaite ensoleillé et ressourçant, le W:Halll lèvera le rideau sur la saison 2015-2016, riche en spectacles et événements hauts-en-couleurs !

La saison 2015-2016 marquera les 40 ans du Centre culturel. Celui-ci, rebaptisé depuis 2012 le W:Halll, fêtera cet événement dignement avec vous le **mercredi 23 septembre à 19h lors de la soirée de lancement de saison** et tout au long de l'année. Elle sera agrémentée par la venue de nombreux artistes et d'une réception placée sous le signe de la convivialité ! L'entrée est gratuite mais la réservation obligatoire 02/773.05.81 asnoeck@whalll.be ou via notre site www.whalll.be

NOUVEAU : TARIFS À PRIX PLANCHER SI VOUS RÉSERVEZ RAPIDEMENT !

Vous découvrirez dans notre nouvelle brochure en dessous de chaque spectacle la mention «Prix à partir de», ce qui signifie que plus tôt vous réserverez, plus bas sera le prix de votre spectacle ! Comme pour vos vacances, pensez donc à réserver **RAPIDEMENT** !

Et en exclusivité pour les habitants de Woluwe-Saint-Pierre, **réservez du 1er au 21 juin inclus et bénéficiez, pour la saison 2015-2016, de tarifs à prix plancher!** À partir du 22 juin, tout le monde pourra bénéficier de tarifs préférentiels ! Si vous n'avez pas encore reçu la brochure de la saison 2015-2016, sachez qu'elle est disponible sur simple demande (billetterie@whalll.be ou 02/773.05.88).

NOUVEAU CONCEPT POUR LES JEUNES ARTISTES «MA PREMIÈRE SCÈNE»

Le W:Halll soutient les jeunes artistes en lançant le concours «**Ma première scène**» qui leur permettra de se produire sur une vraie scène culturelle (le mercredi soir deux fois par mois) et de s'offrir une expérience professionnelle unique. Faites circuler l'information et venez soutenir les candidats tout au long des 7 soirées qui leur sont consacrées. Le règlement et le formulaire d'inscription pour les artistes peuvent être obtenus sur simple demande : info@whalll.be ou au 02/773.05.86.



L'ESCALE EN FRANCOPHONIE SE FERA CETTE ANNÉE EN SUISSE

Toujours soucieux de promouvoir la francophonie, le W:Halll vous invite cette année à faire escale en **Suisse** et à partir à la découverte de spectacles aussi éblouissants que variés. Parmi eux, ne manquez pas «**La Verità**», un spectacle mêlant acrobatie, théâtre, danse et musique exécutés par 13 artistes rassemblés autour d'un gigantesque tulle original peint par Salvador Dalí dans les années 40, à New York, pour le ballet «Tristan Fou». Un jeu d'images pour traverser le surréalisme, une histoire d'amour et une réflexion sur la vérité sont les composantes de cette création. Depuis la première mondiale de «La Verità» en janvier 2013 à Montréal, le spectacle a été joué plus de 200 fois à travers le monde devant plus de 200.000 spectateurs. (02.10)





Mais avant ça, la Cie **Baccalà Clown** emportera petits et grand à la découverte de leur dernier spectacle de Nouveau Cirque «**Pss Pss**». Poétique, intimiste et drôle, «Pss Pss» est l'histoire de deux clowns sans parole qui s'aiment, s'affrontent, se supportent

et se réconcilient. Entremêlant la poésie et une technique de «micro acrobatie», Baccalà nous emporte dans un tourbillon de situations clownesques et hilarantes... (26.09)



Levin DEGER, quant à lui, est devenu une valeur sûre du paysage musical suisse. Il accompagne et enregistre, entre autres, avec de nombreux auteurs-compositeurs. Dans son dernier album «Between the lights», on entend des échos de Cat STEVENS, Norah JONES, Jamie

CULLUM et John MAYER. Lors de son concert au W:Hall, Levin sera accompagné par sa machine en boucle, ce qui lui permet d'enregistrer son jeu de guitare en direct, et de superposer des mélodies, des harmonies et des rythmes. Ses musiques simples, raffinées, mélodiques et rythmiques vous resteront à coup sûr, dans l'oreille. Venez le découvrir en exclusivité pour la Belgique ! (08.10)



Et enfin, «**Lou**» par la **Compagnie de l'Ovale** présente un cabaret théâtral sorti de l'imagination de Pascal RINALDI et mis en scène par Lorenzo MALAGUERRA. **C o r r e s p o n d a n c e s**, poèmes, démonstrations philosophiques et fictions composent ce spectacle

où se mêlent douceur, violence et folie. «Lou» vise à mettre en lumière le destin, trop méconnu, et la pensée exceptionnelle de Lou Andréas Salomé (interprété par Rita GAY) à travers ses amitiés, ses amours et ses rencontres avec Nietzsche et Freud qui ont marqué de manière indélébile l'histoire de la philosophie, de la poésie et de la psychanalyse. (09.10)

NOUVEAU : PREMIÈRE ÉDITION EUROPÉENNE AU W:HALLL DU CONCOURS INTERNATIONAL DE DANSE PETIPA

Le Concours **PETIPA** s'inscrit dans la lignée des grands concours de Ballet internationaux qui existent dans le monde. Il a pour originalité de proposer de grandes finales, l'une au Grand Théâtre de Québec au Canada et pour la 1ère édition européenne, au W:Hall.

Jacques Marsa, de l'Opéra de Paris, et l'organisation **BALLET DANSE INTERNATIONAL** en sont les initiateurs et en assurent la direction artistique. 2 jours d'exception où le talent et l'originalité des jeunes danseurs dans les disciplines classique, contemporain et jazz se distingueront devant un jury international.

Les informations relatives aux inscriptions, horaires et conditions peuvent être obtenues auprès de Jacques Marsa au + 33 6 03 08 04 06 et sur le site www.petipa.org



À tout cela s'ajoute une programmation d'exception. Nous aurons le plaisir de recevoir des têtes d'affiche connues et moins connues, d'horizons artistiques différents comme Linda LEMAY, MAURANE, Isabelle BOULAY, Stéphane GUILLON, Jacques STOTZEM, Arnaud TSAMERE, ZIDANI, Pascal LEGITIMUS, le quatuor musical QUARTUM et bien d'autres.

19 films Cinécran et Ciné-Goûter, 3 spectacles de danse, 4 pièces de théâtre, 9 spectacles Jeune Public, 1 BD-concert, 1 voyage vidéo-musical et bien d'autres événements divers et variés sont également programmés.

Vous trouverez la programmation complète dans la brochure 2015-2016 et sur notre site www.whalll.be.

N'hésitez pas également à rejoindre les fans du W:Hall sur notre page Facebook pour tout savoir sur les petits potins, concours, promos, etc.!

WWW.WHALLL.BE

**INFOS : DU MARDI AU VENDREDI DE 11H À 14H ET DE 16H À 18H ET LE SAMEDI DE 10H À 12H
PAR TÉL. : 02-773.05.88 OU BILLETTERIE@WHALLL.BE
VIA TICKETNET AU 070-660.601 OU WWW.TICKETNET.BE
W:HALLL - 93, AVENUE CHARLES THIELEMANS
DEVENEZ FAN SUR FACEBOOK ET RESTÉS INFORMÉS**

LES CENTRES DE QUARTIER

WSP compte cinq centres de quartier qui sont autant de lieux ouverts aux habitants et à des associations socio-culturelles. Vous pouvez y pratiquer une activité artistique ou sportive, emprunter un livre et plein d'autres choses encore. Pour mieux les connaître, chaque mois, un centre sera mis à l'honneur.

CENTRE COMMUNAUTAIRE ARA

Rue de la Limite, 48 à 1150 WSP / 0479/13.83.33
asbl.ara@gmail.com Facebook: Asbl A.R.A



L'EQUIPE DU CENTRE COMMUNAUTAIRE A.R.A VOUS SOUHAITE D'ORES ET DÉJÀ DE BONNES VACANCES D'ÉTÉ ET VOUS DONNE RENDEZ-VOUS EN SEPTEMBRE.

N'OUBLIEZ PAS CE SAMEDI 06 JUIN: DE 9H00 À 17H00

CITE EN FETE!!

BROCANTE, animation musicale, jeux géants, grimage, château gonflable, gardiens de la paix, Croix Rouge, brigade canine,... **PAJ ASBL**: expo photos, projet "Cité en couleurs", salon de thé, atelier réparation vélos, gravure vélos. **DÉCALAGE ASBL**: récolte de bouchons et point infos. **BAR & BARBECUE**.



CAP FAMILLE ASBL: ACTIVITÉS POUR ENFANTS

Du 06 au 10 juillet: "Ca y est! C'est les vacances!"
Du 13 au 17 juillet: "La magie de l'été"
Du 17 au 21 août: "À la découverte du monde"
Du 24 au 28 août: "Plaisir naturel"



Plus d'infos sur:
www.capfamille.eu

CENTRE CROUSSE

rue au Bois 11 à 1150 Bruxelles
www.asblcentrecrousse.net - 02/771.83.59

ÉTÉ 2015 - STAGES ENFANTS

Stages «poney» pour enfants de 3 à 10 ans: initiation à l'équitation, balades dirigées, pansage et soins, animations créatives, sportives et ludiques.
Infos: ACTION SPORT asbl au 02/734.94.16 ou info@actionsport.be

ADULTES ET ADOLESCENTS

Gardez la forme pendant les vacances d'été! Intéressé(e)? Veuillez contacter les professeurs: **Antigym ou Yoga**: Mme Van Heer: 02/648.69.71 / **Atelier dos et gym d'entretien**: Mme de Ville de Goyet: 0479/318.454 / **Psychothérapie**: Mr Michelet: 0498/253.830.

ACTIVITES PERMANENTES

LOCATIONS DE SALLES: Cuisine équipée «horeca», tables et chaises à disposition. Les locataires sont libres de traiteur, brasseur, etc.
LUOTHEQUE, BIBLIOTHEQUE anglaise: horaire d'été sur le site.

RENTREE 2015-2016

ATELIERS ADULTES: cartonnage, chant, dentelle, «English story writing course», guitare, peinture sur porcelaine, photo, piano, psychodrame (en groupe), psychothérapie, sophrologie, etc.
aikicom, antigym, assouplissement, atelier dos et gymnastique d'entretien, méthode feldenkrais, méthode de libération des cuirasses, Qi Gong, Yoga, Zumba, etc. **ATELIERS POUR ENFANTS**: art-thérapie, English is fun, guitare, flamenco, piano, atelier poneys (initiation à l'équitation), etc.
Détails via notre site ou au 02/771.83.59.

CENTRE COMMUNAUTAIRE DE JOLI-BOIS

Drève des Shetlands 15 - 1150 Bruxelles - 02/779.91.22
ccjb@woluwe1150.irisnet.be - www.joli-bois.be

SAMEDI 13 À 18H ET 20H30 : LA PIÈCE : «SILENCE EN COULISSES!»

de Michael Frayn, jouée par la compagnie du cœur (troupe de cardiologues) au profit de l'ONG Pro-Action Développement.

Une troupe de comédiens répète un vaudeville imbuvable, sous le regard d'un metteur en scène au bord de la crise de nerfs. On est la veille de la première et rien ne marche comme prévu. D'acte en acte, de veille de première en tournée, tout se déginglue... Entre les coulisses et la scène, c'est la confusion totale. Et dans la salle, la vraie, les spectateurs découvrent tout ce que l'on prend soin de leur cacher d'habitude dans le monde du théâtre.

Réservation: catherine.lebrun2@gmail.com (15€ prévente; 18€ sur place)

LES 10, 14 ET 15: IMPRO AMATEUR DÈS 20H.

Réservation: marc@improvisation.be



VILLA FRANÇOIS GAY

Rue François Gay 326 - 1150 Bruxelles - 0475 /68.79.22
www.villa-francoisgay.be - info@villa-francoisgay.be

PENDANT LES MOIS DE JUILLET ET AOUT, VENEZ DÉCOUVRIR LES ACTIVITÉS QUI VOUS FERAIENT PLAISIR.

Les jeux de cartes se poursuivent pendant toutes les vacances. Tout le monde joue avec chacun alternativement. Vous êtes les bienvenus!

BRIDGE: lundi et jeudi 13h30-17h30 - 02 762 39 69 ou 0474 96 93 51

WHIST: mardi 13h45-17h45 - 02 771 54 19



TAI CHI CHUAN: stage ouvert aux débutants sur la forme WU des 37 mouvements thérapeutiques de Wang Pei Shen - mercredi 1er, 15 et 29 juillet, 12 et 26 août de 10h à 13h - 0478/317.009

Pour les activités suivantes, demandez l'horaire aux animateurs:

PILATES STRETCH: samedi 11h-12h en août - 0477/401.345

SALSA ET ZUMBA FLEX - 0486/790.352

CONVERSATION EN NÉERLANDAIS: mardi après-midi - 02/731.39.09 ou 0475/616.282

GUITARE À PARTIR DE 9 ANS: mercredi 13h-15h et samedi 9h-13h - 0475/786.861

BRODERIE ET COUTURE D'AMEUBLEMENT DANS L'ATELIER DU MAITRE: mercredi 14h-16h30 - 0479/110.469 ou 02/646.16.46

Vous retrouverez nos tarifs de location sur notre site.

CENTRE COMMUNAUTAIRE DU CHANT D'OISEAU

CONFÉRENCE

« **La communication avec soi et les autres,
un art qui se transforme parfois en conflit** ».

Mercredi 17 juin à 20h15 dans l'auditorium



Les nouvelles techniques de communication nous propulsent dans le cyberspace et nous permettent d'entrer en communication avec des gens d'un peu partout dans le monde. Mais qu'en est-il de notre communication avec nous-mêmes et nos proches. Comment savoir ce qui nous appartient et ce qui appartient à l'autre quand surgit un conflit.

Comment prendre conscience de nos émotions et comment les gérer afin de ramener l'énergie à un niveau non conflictuel ?

Pour en savoir davantage et pour profiter de certaines avancées sur le sujet, vous êtes invité(e) à venir assister à la conférence ce mercredi 17 juin à 20h15.

Conférenciers :

Monsieur Thierry Verhoeven,
sophrologue, coach et formateur
Madame Louise Ste-Croix,
Psychologue et médiatrice en milieu
de travail.

Inscription au secrétariat
02/673 76 73 pour
le lundi 15 juin au
plus tard, merci.



STAGE D'ÉTÉ

Du 27 au 31 juillet de 8h30 à 16h

Pour enfants de 8 à 12 ans

Nous proposons à vos enfants de faire un voyage au pays des contes, sur deux aspects : l'écriture d'un conte et la théâtralisation de celui-ci.

Tout cela sera proposé dans un contexte ludique afin que les enfants apprennent leur imaginaire, vivent cela comme une aventure collective.

Une soupe leur sera servie à midi, afin de reprendre des forces pour l'après-midi.

Une petite représentation est prévue en fin de stage, avec un petit goûter.

Horaire : Accueil des enfants à 8h30 - Début de la journée à 9h - Pause à midi Fin de la journée à 16h.

Prix : 200 euros tout compris (Attention le stage ne se déroulera qu'à partir de six enfants inscrits).

40, avenue du Chant d'Oiseau
1150 Woluwe-Saint-Pierre

Bus 36-arrêt «Chant d'Oiseau» ou «Mouettes»

Quartier Sainte-Alix

VOS COMMERÇANTS EN UN CLIN D'OEIL

greuse

P. 70

TECHNI verre

P. 72

FUNERAILLES
LEGRAND-JACOB

CEREMONIES TOUTS BUDGETS - CREMATION - INHUMATION

P. 46

Optolux
Opticien conseil

Parvis Ste Alix 21
02 779 43 25

Restaurant JARDIN DE PEKIN
02 770 45 37

Chez Aicha
Fruits & Légumes
02 763 21 41

Ma Chrysalide

Coaching personnel
et Massage relaxant
Pour adultes et enfants

Natacha Van Hove
0479 61 38 90
Parvis Ste Alix 51
www.ma-chrysalide.be

Titres Services - Dienstencheques



Parvis Ste Alix 35 - 02 770 16 65
lsnetinfo@gmail.com
www.lsnet-titres-services.com



ESPACE - VITALITE

Madeleine Rommel, dipl. Kinésithérapie
Prévention - Massage - Yoga

0497 37 60 68 www.espace-vitalite.be

réservez :
02 / 779.27.63



DISCOVERY
World Travel Agency

Parvis Sainte-Alix 42 Sint-Aleydis Voorplein - 1150 Brussels - Belgium
Tel. 02 771 21 21 - Fax 02 762 20 23 - Email discovery@discovery.be



ORTHOPEDIE MESTAG
BANDAGISTERIE

0477/697.679-02/770.06.04

Ouvert du Lundi au Samedi

10% de remise* sur présentation de ce coupon.

*hors prescription médicale et promotions

Pharmacies

Parvis Sainte-Alix 9

02/770.60.50

Parvis Sainte-Alix 22

02/770.49.27

Venez faire vos courses dans les commerces variés et de qualité du quartier Sainte-Alix : habillement, coiffure, titres-services, presse, alimentation, santé (cabinet dentaire), bien-être, bandagisterie, funérailles, optique, banques, pharmacies, cordonnerie, boulangeries, chocolaterie, restaurants, lavoirs, toilette pour chiens, glacier, lingerie, coaching, entreprise de châssis et fenêtres, entreprise générale (plomberie, chauffage), agence de voyages et boucherie.

Marché de produits frais et de qualité tous les mercredis de 8h à 13h sur le parvis.

Lingerie Marie France

St-Aleidisvoorplein 20 Parvis Ste-Alix
Bruxelles 1150 Brussel
Tel: +32 2 7771 73 76

FUNERAILLES
LEGRAND-JACOB

CEREMONIES TOUTS BUDGETS - CREMATION - INHUMATION
UN NUMERO DE TELEPHONE A VOTRE SERVICE 24h SUR 24h

02/779 99 05

PARVIS SAINTE-ALIX 21 - 1150 WSP

www.legrand-jacob.be

info@legrand-jacob.be

Autres Agences: Etterbeek: 02/648 13 40 - Schaerbeek: 02/215 20 20



ZOMER IN DE LUCHT UN AIR D'ÉTÉ

7 VERRASSENDE STADSFESTIVALS
festivals urbains surprenants

WWW.ZOMERINDELUCHT.BE | WWW.UNAIRDETE.BE

- VISUEEL FESTIVAL VISUEEL 29-30 05
St-Agatha Berchem / Berchem St.-Agathe
- VOENK 31 05
Jette
- O'DE MOLENBEEK 07 06
Molenbeek
- SUPERVLIESUPERMOUCHE 14 06
Vorst / Forest Sint-Gillis / Saint-Gilles
- PLAZEY 24-28 06
Koekelberg
- TOURNEE GENERAL 27 06
Anderlecht
- BROSELLA FOLK&JAZZ 11-12 07
Laken / Laeken



6/6 ZATERDAG
RONDLEIDING: DE TUIN VAN VILLA PARADOR EN HET MODERNISME (SINT-PIETERS-WOLUWE)

De woning die Jacques Dupuis tekende voor zijn broer is een voorbeeld van burgerlijke architectuur in de jaren na de Tweede Wereldoorlog. Deze privéwoning bouwt voort op de modernistische beweging dat architectuur, decoratie en tuin integreert. Nadien bezoeken we nog een aantal modernistische huizen in de buurt. I.s.m. vzw Korei

Info & Inschrijven
GC Kontakt
Tijdstip: 14u00 – 16u00
Prijs: € 9
Gids: vzw Korei



EEN TERUGBLIK OP HET SEIZOEN 2014-2015



HISTOIRE(S) ET TERROIR

Dans le prolongement de l'ouvrage Histoire et Terroir, les historiennes Geneviève Lacroix et Isabel Vermote s'arrêtent chaque mois sur des anecdotes, des tranches de vie singulières et autres épisodes insolites qu'elles ont croisés au long de leurs recherches. Vous conservez des témoignages et souhaitez nous en faire part ? Merci de nous contacter : Genevieve.Lacroix@skynet.be ou 02 / 649 02 21.

ACHILLE JANNES, INSTITUTEUR EMBLÉMATIQUE DE L'ÉCOLE COMMUNALE DE STOCKEL

Achille Henri Jannes est né le 25 octobre 1879 à Aarschot. Il fait ses études à l'école Normale de Gand et est nommé sous-instituteur, c'est-à-dire instituteur adjoint, de l'école communale de Stockel le 12 novembre 1901, en remplacement de M. De Klerck. Il entre immédiatement en fonction.

S'INSTALLER À STOCKEL

À l'époque, Achille Jannes ne connaît pas Stockel et n'y a aucun contact. Il arrive à l'automne 1901, un jour de pluie, et doit terminer le trajet à pied, dans la boue, car le tram ne dessert pas encore le hameau. Il prend pension chez l'instituteur principal, M. De Veuster, qui a une famille nombreuse. Peu après, Achille Jannes déménage chez une dame tranquille, Madame Philippine, dans une maison voisine de la cure.

FONDER UNE FAMILLE

Le 6 septembre 1910, Achille Jannes épouse une jeune Stockelloise, Louise Vandercruyssen. Celle-ci tenait avec sa tante, Rosalie De Vleminck, un magasin de confection et autres fournitures au coin de la rue Vandermaelen, face à l'église. Le magasin dut fermer au décès de la tante. À l'époque, l'épouse d'un instituteur n'avait pas le droit d'exercer un commerce.

LA PREMIÈRE GUERRE

La famille Jannes restée à Aarschot est chassée lors de l'invasion allemande et se réfugie aux Pays-Bas. Puis toute la famille rejoint l'oncle Achille à Stockel. Dans la maison familiale, située face à l'église Notre-Dame, comme dans beaucoup d'autres, il a aussi fallu héberger des officiers allemands en casernement.

UN INSTITUTEUR DE COEUR

Orphelin de père, Achille Jannes n'avait pu poursuivre d'autres études que celles d'instituteur. Il avait cependant passé des épreuves de sciences au jury central. Il a, toute sa vie, été appelé «le maître» - «de Meester», ou «Meester Achille» par les Stockellois. Le 3 octobre 1921, Achille Henri Jannes est nommé directeur de l'école de Stockel. «De Meester» prenait à cœur son métier, même au-delà des portes de la classe. Il a laissé la mémoire d'un homme rigoureux et généreux. Nombre de familles le sollicitaient pour rédiger des courriers officiels ou simplement comprendre les démarches administratives. Il ne refusait jamais. Et les solliciteurs repartaient avec un brouillon du courrier demandé. Mais l'instituteur veillait toujours à barrer son propre texte, pour que la personne aidée soit amenée à au moins recopier le texte qu'elle allait signer.

Durant la Deuxième Guerre Mondiale, Achille Jannes, retraité depuis longtemps, est réquisitionné pour remplacer un instituteur mobilisé.

Achille Jannes a transmis son goût pour les mathématiques et les sciences à plusieurs de ses six enfants et quinze petits-enfants. Il est décédé le 11 juillet 1975 à Woluwe-Saint-Pierre.

Nous tenons à remercier Madame Nicole Dahl pour sa très gracieuse contribution, sous forme de témoignage et de photos familiales.

Woluwe-Saint-Pierre, Histoire et terroir, est en vente en librairie et à l'accueil de la maison communale (312 pages, 40 euros). La traduction en néerlandais paraîtra fin 2015.



Achille Jannes au début de sa carrière (collection privée)



Achille Jannes et sa classe dans la cour de l'école communale de Stockel (collection privée)

IL S'EST DIT AU CONSEIL...

Le conseil communal s'est réuni le mardi 28 avril en la salle Fabry. Voici quelques-unes des décisions importantes qu'il a prises.

- Le règlement de travail du personnel communal a été modifié.
- Les redevances d'occupation pour les installations communales de football ont été approuvées.
- Le conseil communal a décidé la mise à l'enquête publique de la modification du Plan Particulier d'Affectation du Sol Stockel.
- Le conseil a voté une motion relative au régime de collecte des déchets ménagers. La commune se réjouit de la perspective d'une spécialisation du tri des déchets proposée par la Région. La collecte des sacs jaunes, bleus et blancs le même jour est également une évolution favorable.

Toutefois, le conseil communal demande à la Région de n'envisager une modification du régime de collecte qu'après concertation avec les autorités communales et consultation des habitants. Il demande également de développer des solutions alternatives à la collecte des déchets en rue, telle que la mise en place de containers et points de dépôt permanents.

IN DE RAAD WERD ER GEZEGD DAT...

De gemeenteraad kwam op dinsdag 28 april samen in de Fabryzaal. Enkele belangrijke beslissingen:

- Het arbeidsreglement van het gemeentepersoneel werd gewijzigd.
- De gebruiksheffingen voor de gemeentelijke voetbalvoorzieningen werden goedgekeurd.
- De gemeenteraad onderwerpt de wijziging van het Bijzonder Bestemmingsplan Stockel aan een openbaar onderzoek.
- De raad heeft een motie goedgekeurd betreffende de ophaling van huishoudelijk afval. De gemeente verheugt zich over de gespecialiseerde afvalsortering die het Gewest voorstelt. De ophaling van gele, blauwe en witte zakken op eenzelfde dag is ook een positieve evolutie.

De gemeenteraad vraagt het Gewest echter om slechts na overleg met de gemeente en na raadpleging van de inwoners veranderingen te overwegen. Ze vraagt ook om alternatieve oplossingen uit te werken voor de afvalophaling op straat, zoals de plaatsing van containers en permanente ophaalpunten.

Pour rappel, les conseils communaux sont ouverts au public. La séance commence à 20h à l'hôtel communal de Woluwe-Saint-Pierre. Prochaine date : 30/06.

Ter herinnering: de gemeenteraden staan open voor het publiek. De zitting begint om 20u op het gemeentehuis van Sint-Pieters-Woluwe. Volgende datum: 30/06

ÉTÉ 2015

6-18 ans

INTENSIF LANGUE

COACHING LANGUE
LANGUE + ACTIVITÉ

Atelier photo, Athlétisme, BD, Cuisine,
Danse, Équitation, Escalade, Foot, Hockey,
Plongée, Sciences, Tennis, Young Survivor...

STAGES

BRUXELLES - LOUVAIN-LA-NEUVE - NAMUR - NIVELLES

www.cll.be

CLL
langue centre



0800 21 332



79€ Prix maximum*

Tchin Tchin
by AFFLELOU

UNE 2^e LUNETTE
DE SOLEIL POUR
1€ DE PLUS**

POUR VOUS OU POUR
QUI VOUS VOULEZ

Hoi c'est Afflelou !
Sharon Stone



#MoiCAfflelou

* Prix maximum TTC AFFLELOU SOL. ** Pour l'achat d'une lunette de soleil non correctrice d'un montant minimum de 39€ TTC, bénéficiez pour 1€ de plus au choix d'une lunette de soleil non correctrice ALIBI SOL (prix maximum de 39€ TTC) ou d'une remise de 39€ TTC sur la seconde lunette de soleil non correctrice choisie parmi celles dont le prix est supérieur ou égal à 99€ TTC. Offre valable jusqu'au 31/08/2015. Voir conditions en magasin.

Rue de l'Église 141. **1150 BRUXELLES**
(STOCKEL). Tél. 02 770 02 56

ALAIN AFFLELOU
OPTICIEN

IMPORTANTES NOUVELLES IMPULSIONS DE WOLUWE-SAINT-PIERRE DANS LA COOPÉRATION INTERNATIONALE

Contribuer à construire la paix dans une région qui souffre depuis des dizaines d'années de violence est ma volonté. Pour ce faire, les pouvoirs locaux doivent être efficaces et aptes à soutenir leur population. Avec le concours du financement de la coopération belge, j'intensifie notre action dans la province du Nord-Kivu au Congo.



▲ signature du protocole de jumelage

◀ inauguration des toilettes ... sous une averse



Woluwe-Saint-Pierre est inscrite dans le programme de coopération entre entités locales. Dans ce cadre, la commune obtient un financement sur deux ans de 254.360€ pour les villes du Nord-Kivu, de Goma (184.360€), Butembo (35.000€) et Beni (35.000€), et de 201.893€ pour l'arrondissement de Sig Noghin à Ouagadougou. Dans chaque lieu, le projet consiste à réhabiliter **le service Etat-Civil et Population**. Il est effectivement essentiel dans un état de droit d'assurer l'existence administrative de tous afin que chacun puisse bénéficier des droits de l'Homme.

En avril, j'ai mené une mission au Nord-Kivu pour réaliser l'état d'avancement du programme à Goma et un état des lieux dans les villes de Butembo et de Beni. Le travail à accomplir est important. Il est à noter qu'en particulier la région de la ville de Beni souffre d'une grande insécurité avec des massacres réguliers.

Ce voyage fut aussi l'occasion d'inaugurer à Goma des toilettes publiques particulièrement dédiées à une école fondamentale.

Ces toilettes financées par notre commune contribuent à l'amélioration de l'hygiène publique. À la suite de cette inauguration, et devant les enfants de l'école, le maire de Goma Monsieur Naasson Kuyuba Ndoole et moi-même avons signé le protocole de jumelage entre Goma et Woluwe-Saint-Pierre que notre conseil communal avait adopté.

De par la crédibilité de son expertise, Woluwe-Saint-Pierre est une commune pilote et modèle en matière de coopération internationale. L'opposition communale a parlé de dispersion. Elle traduit le terme «spécialisation» par le mot «dispersion». J'espère que cet article lui fera comprendre son erreur et je reste à la disposition de tout le monde pour donner de plus amples informations ainsi que pour examiner toutes les collaborations possibles en matière de coopérations et de relations internationales.

Serge de PATOUL

Echevin responsable de l'enseignement, des académies, du para-scolaire, de l'éducation permanente, des jumelages, des relations internationales et des relations avec la périphérie bruxelloise.

Téléphone : 02 773 05 07 - gsm 0476 489 421

Courrier : Hôtel communal de Woluwe-Saint-Pierre – av. Thielemans, 93 – 1150 Bruxelles

Courriel : sdepatoul@woluwe1150.irisnet.be

Permanence : le jeudi de 17h30 à 19h, de préférence sur rendez-vous



ouvert **7 jours/7**

cuisin **non-stop**

de 12h à 22h (23h le we)

bistronomie

G O U

seminaries
banquets
parties

gou.be



menu du marché

3 services à 32€

Gambas au four servies en cocotte, beurre à l'ail et herbes fraîches, meli-melo de tomates cerises et mirepoix de légumes croquants (+ 3€)

ou

Carpaccio de tomates cœur de bœuf, mozzarella fumée par nos soins, spaghettis de courgettes et pignons de pin parfumés au pesto, chiffonnade de jambon de parme et roquette + (2€)

ou

Assiette du mareyeur

•••••

Baby homard servi chaud, beurre au mascarpone et échalotes, sauté de légumes au wok (+ 4€)

ou

Côtelettes d'agneau grillées et son tian de légumes au chèvre, sauce vierge aux herbes, câpres et noisettes, pomme grenaille persillée (+4€)

ou

Presa ibérico poêlé, sauté de pointes d'asperges aux oignons rouges et courgettes, mousse de carottes à l'orange, fond brun corsé à la sauge et galette de pommes de terre

•••••

Verrine de fraises à la menthe et basilic, sorbet au citron et zestes, brisures de meringue et coulis de fruits rouges

ou

Panna cotta à la vanille et coulis au caramel salé, copeaux de chocolat et noisettes écrasées

ou

Assiette de fromages du moment



www.gou.be / ouvert **7 jours/7**

231 avenue Orban - WSP / **02 770 20 25**

-10%

sur votre addition
le dimanche et
le lundi*

*-10% sur votre addition (valable les dimanches et lundis du mois de juin 2015).

Sur présentation de ce bon.

** -10% sur le banc d'écailler (valable tous les jours du mois de juin 2015 (à emporter ou à manger sur place). Sur présentation de ce bon.

-10%

sur le banc d'écailler.
Tous les jours du mois
de juin**

EMPLOI : DES NOUVEAUTÉS AU SERVICE DES HABITANTS



Depuis la création de la maison de l'emploi, les différents services communaux, régionaux et fédéraux qui y cohabitent collaborent pour offrir une palette complète de services aux chercheurs d'emploi.

Diverses initiatives ont ainsi pu être prises, notamment la création du Printemps de l'Emploi qui s'est terminé début avril et qui, une fois de plus, a rencontré un vif succès : tous les ateliers ont été remplis et le taux de satisfaction dépasse les 90% !

Afin de faciliter encore la vie des demandeurs d'emploi et de mieux les accompagner dans leur recherche, nous avons travaillé sur plusieurs projets :

1. LE DÉVELOPPEMENT DE NOUVEAUX SERVICES AUPRÈS DE CRÉEMPLOI

L'ASBL, active depuis plus de 20 ans, permet aux chercheurs d'emploi de bénéficier d'une aide tant individuelle que collective. Cette année, des ateliers d'été de trois jours sont organisés afin d'affiner le projet professionnel, de réaliser un CV et une lettre de motivation et de prendre conscience de l'importance de la présentation auprès d'un employeur.

Ces ateliers auront lieu :

- les 23/24/25 juin

avec une séance d'information le 8 juin à 10h

- les 28/29/30 juillet

avec une séance d'information le 3 juillet à 10h

- les 18, 19 et 20 Août

avec une séance d'information le 4 Août à 10h

Contacts : 02/773.07.35

secretariat.rae@woluwe1150.irisnet.be

2. DE NOUVELLES BROCHURES À L'INTENTION DES DEMANDEURS D'EMPLOI ET DES ENTREPRISES

Un nouveau dépliant a été réalisé reprenant, à l'intention des demandeurs d'emploi, l'ensemble des services disponibles et des informations nécessaires en vue d'une aide à la recherche d'emploi.

Une brochure destinée aux employeurs de la commune va bientôt être éditée dans le but de les informer concernant l'octroi des primes et des aides à l'emploi et de les accompagner dans la sélection de profils recherchés.

3. LA CRÉATION D'UN ESPACE MULTIMÉDIA

La recherche d'emploi nécessite de plus en plus de maîtriser les nouvelles technologies. Que ce soit pour la consultation des annonces, l'envoi de son cv, de sa lettre de motivation ou encore la création d'un profil LinkedIn, la mise à disposition et l'utilisation de l'outil informatique sont essentielles.

C'est pourquoi, dans le cadre d'un projet commun, il est prévu d'ici la fin de l'année que les chercheurs d'emploi aient accès tous les jours à des ordinateurs via un espace multimédia dans différents lieux de la commune (Créemploi, CPAS, Actiris).

4. LE PROJET DE FEMMES

Il s'agit d'une initiative destinée à permettre à des femmes qui ont arrêté de travailler pendant une période relativement longue de revenir sur le marché de l'emploi. Onze sessions réunissant 8 à 10 femmes ont déjà eu lieu et ont à chaque fois rencontré un succès important. 80 des femmes ayant suivi l'atelier ont ainsi retrouvé le chemin du travail. Vu son succès, cet atelier sera reconduit et une nouvelle session aura lieu en automne prochain. Des informations plus précises vous seront dès lors communiquées dans un prochain Wolumag.

L'ensemble de ces initiatives contribue à octroyer aux chercheurs d'emploi un accompagnement de qualité, indispensable à une réinsertion sur le marché de l'emploi. Notre action a aussi pour conséquence favorable que le taux de chômage est, à WSP, le plus bas de toute la région de Bruxelles-Capitale.

Damien DE KEYSER

Echevin responsable de Travaux publics - Propreté publique - Mobilité - Urbanisme
Emploi - Patrimoine et Propriétés communales non liées à la politique du logement
Affaires juridiques - Assurances

Téléphone : 02/773.07.73

Courrier : av. Thielemans, 93 – 1150 Bruxelles

Courriel : ddekeyser@woluwe1150.irisnet.be



Action
-150€*

O U

2^{ème} Paire
de verres
en solaires à
-50%*



// PROGRESSIF INDIVIDUAL 2
MADE BY ZEISS

L'instant où une solution individualisée vous procure une vision naturelle optimale, quoi que vous fassiez.

ZEISS Progressif Individual 2.

Michils Opticiens

114 rue de l'Eglise 1150 Bruxelles
02 772 70 75 info@michilsopticiens.be

M
MICHILS OPTICIENS
BRUXELLES

ZEISS

We make it visible.

Offre non cumulative, valable du 03/05/15 au 31/07/15. 130€ de remise à l'achat d'une paire de progressifs Individual 2 DVP non teintés ou à l'achat d'une paire de progressifs Zeiss Individual DVP non teintés, recevoir une seconde paire de progressifs Individual 2 solaires, conditions complètes en magasin.

LOGEMENT - EUROPE – DROITS DE L'HOMME

FÊTE DE L'AVENUE DE TERVUEREN : UNE BELLE RÉUSSITE !

La fête de l'avenue de Tervueren, le 10 mai dernier, a, à nouveau, été un très beau succès. Nous pouvons tous nous réjouir de constater combien cette fête illustre les capacités de nos concitoyens et de nos associations de créer et de profiter d'une chaleureuse et sereine ambiance conviviale. Bien sûr, ce fut aussi un grand plaisir d'accueillir un large public dans les stands se rapportant aux compétences de mon échevinat.



Le stand de notre Agence immobilière sociale Le Relais était bien visible pour promouvoir ses activités, visant à accroître l'offre de logements à des loyers et conditions plus accessibles.

Deux stands mettaient à l'honneur l'Europe, celui de notre a.s.b.l. communale Commission des relations européennes (C.R.E.) et celui dédié à la Lettonie, qui assure la Présidence de l'Union européenne jusqu'à la fin juin.



Notre Village des Droits de l'Homme a, une fois encore, permis de mettre en évidence plusieurs ONG actives dans le domaine des droits humains, telles qu'Amnesty International, Lights on Tibet, Mergem ou Les Enfants de Tchernobyl.

Je tiens à remercier vivement toutes celles et ceux qui, au sein de l'administration communale et dans les associations et ONG concernées, ont contribué à cette réussite.

Et quoi de mieux que d'illustrer ces propos par quelques photos d'ambiance !



Pascal LEFÈVRE

Echevin responsable du Logement - des Relations Europeennes - des Droits de l'Homme
Président de l'Agence immobilière sociale 'Le Relais'
Président de la Commission des Relations européennes
Vice-président de la s.c.r.l. Construction d'Habitations Sociales de WSP

Téléphone : 02/773.05.06 – 0495/28.50.28

Courrier : Hôtel communal de Woluwe-Saint-Pierre – av. Thielemans, 93 – 1150 Bruxelles

Courriel : plefevre@woluwe1150.irisnet.be

Permanence : Sur rendez-vous, le 1er jeudi du mois de 17h30 à 19h30, à l'hôtel communal.





**+ DE 75%
VENDUS**

RÉSIDENCE MISTRAL



APPARTEMENT TÉMOIN

WOLUWE-SAINT-LAMBERT - À proximité du Shopping Center et du métro Roodebeek, la Résidence « MISTRAL » vous propose DEUX IMMEUBLES NEUFS composés de 54 appartements de 1 à 3 chambres pour des superficies de 67 à 144 m², avec terrasses. Caves et parkings. Finitions intérieures de qualité et bonne performance énergétique de l'immeuble. Livraison prévisionnelle début 2016.

Avenue de l'Athénée Royal 83 - 1200 Woluwe-Saint-Lambert



PAVILLON DE VENTE

ETTERBEEK - En bordure du Quartier Européen, nouveau projet d'un IMMEUBLE PASSIF de 69 logements comprenant 9 studios : de 53 m² et terrasse, 14 appartements 1 chambre : de 72 m² à 81 m², 35 appartements 2 chambres : de 92 m² à 102 m², 11 appartements 3 chambres : de 116 m² à 140 m². Chaque appartement bénéficie d'une terrasse.

OFFRE UNIQUE avant le lancement des travaux en Aout 2015.

Studios à partir de 181.500€ - 1 chambre à partir de 239.050€ - 2 chambres à partir de 301.500€ - 3 chambres à partir de 402.500€. Ne ratez pas ces conditions extraordinaires! Pavillon de vente : Square du Docteur Jean Joly.

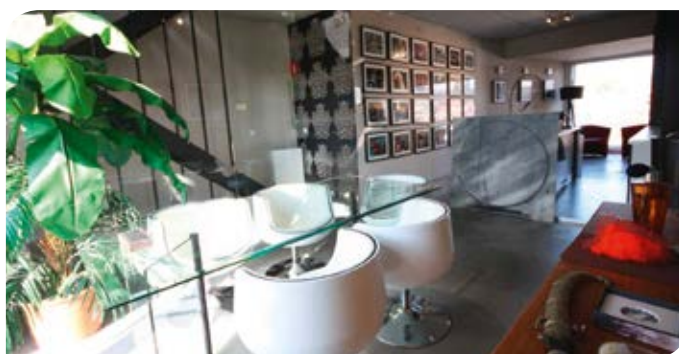
Début des travaux Août 2015 - Livraison prévisionnelle en mai 2017.

Rue Beckers - 1040 Etterbeek



WEZEMBEEK-OPPEM

À proximité immédiate de la Place Dumon, superbe MAISON 4 façades de caractère bâtie sur un terrain Sud de 5a 83ca et offrant ± 185m² habitables. Elle se compose d'un vaste hall d'entrée, wc séparé, living avec feu ouvert, salon TV, cuisine semi-équipée, 4 chambres, salle de bains, salle de douche, grenier aménageable, garage, caves. Châssis double vitrage partiel. Réf. 2016708



WOLUWE-SAINT-LAMBERT

Dans une rue calme mais proche de toutes les facilités, MAISON en excellent état, rénovation lourde datant de 2009. Elle offre 315 m² de surfaces exploitables réparties sur 5 niveaux + atelier séparé dans le fond du terrain. Cette habitation est modulable en bureau + logement ou en logement unifamilial. Réf. 2018709



KRAAINEM

Proche de la place Dumon, très bonne MAISON 3 façades rénovée en 2001 sur un terrain Ouest plat et arboré. Elle se compose d'un living avec feu ouvert, coin bureau, terrasse de 7 m², cuisine super-équipée de 2001, 3 chambres, salle douche, grenier à aménager, garage et caves. Maison très lumineuse ! Réf. 2017888



KRAAINEM

Dans belle avenue arborée à 2 km de la place Dumon, très belle VILLA construite en 1990 avec piscine + sauna sur un terrain Est de 18 ares 52. Elle offre 496 m² construits: caves & garage. Le bien est enregistré comme maison unifamiliale mais est divisé en 3 unités: 2 appartements 2 chambres + 1 appartement 1 chambre. Très bon EPC = 250 kWh/m²/an. Réf. 2016720

LATOUR & PETIT



LA VIE DES AÎNÉS À WSP

Une brochure intitulée «La vie des aînés à WSP» vous a été distribuée en même temps que ce Wolumag. Elle contient de nombreuses informations pratiques. Gardez-la bien précieusement.

Chères aînées, chers aînés,

J'espère que vous lisez avec autant de plaisir que d'attention ce Wolumag qui vous est spécialement dédié. En tant qu'échevin des Aînés, j'ai le souci d'assurer à Woluwe-Saint-Pierre un service public attentif à vos besoins spécifiques.

Vous trouverez également dans votre boîte aux lettres, jointe à ce Wolumag, une brochure intitulée «La Vie des Aînés à WSP». Cette brochure a été entièrement élaborée par le Conseil Communal Consultatif des Aînés et a pour but de vous faciliter la vie dans la commune.

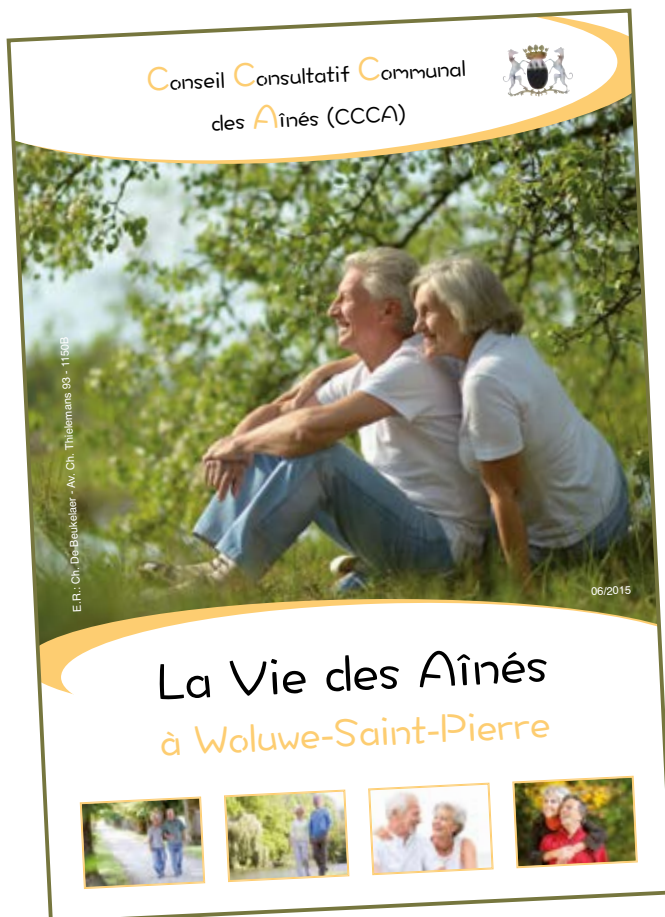
Vous y trouverez toutes les adresses et coordonnées de contact utiles dans notre commune. L'information est classée par rubriques : services et permanences pour les aînés, loisirs, culture, maintien à domicile, lieux d'hébergement, services d'urgence, numéros utiles, etc.

Je vous invite à garder ce document à portée de main. Il vous servira certainement.

La brochure sera rééditée tous les 3 ans. Une version est aussi disponible en ligne sur le site web communal www.woluwe1150.be. Cette dernière sera mise à jour très régulièrement. Si vous souhaitez y ajouter une information utile, n'hésitez pas à me contacter dans ce sens.

Je tiens à remercier vivement tous les membres du CCCA qui se sont mobilisés avec moi pour l'élaboration de cette brochure. Ils ont accompli un beau travail de qualité au service de leurs concitoyens. Un bel engagement.

Je vous souhaite une bonne lecture et un mois de juin ensoleillé dans notre belle et accueillante commune de Woluwe-Saint-Pierre.



Christophe DE BEUKELAER

Echevin responsable de la Petite Enfance - Crèches - Jeunesse - Famille - Aînés
Affaires sociales y compris Santé, Personnes handicapées, Egalité des chances et Pension
Informatique

Téléphone : +32.(0)2.773.05.02
Courrier : Maison communale de Woluwe-Saint-Pierre – av. Thielemans, 93 – 1150 Bruxelles
Courriel : cdebeukelaer@woluwe1150.irisnet.be
Privé : Avenue de la Pelouse 46 - 1150 Bruxelles



21/06/15



Piscine en Fête

Zwemzondag



av Salomélaan,
2-1150 B

Bus 36
Tram 39

- 08h-11h Petit Déjeuner Gratuit
- 10h-12h Waterball
- 10h-11h Aqua Gym
- 10h-11h Passage de Brevet
- 10h-12h Initiation à la Plongée S-M
- 11h-12h Initiation Réa. et 1ers Secours
- 11h-12h Jeux Nautiques
- 13h-16h Initiation à la Plongée S-M
- 14h-15h Aqua Zumba
- 14h-15h Passage de Brevet
- 15h-16h Initiation Réa. et 1ers Secours
- 15h-17h Waterball
- 15h-17h Jeux Nautiques
- 17h-18h Aqua Gym



- Gratis Ontbijt 08u-11u
- Waterball 10u-12u
- Aqua Gym 10u-11u
- Brevetzwemmen 10u-11u
- Duikinitiatie 10u-12u
- Init. eerste hulp 11u-12u
- Watergewenning 11u-12u
- Duikinitiatie 13u-16u
- Aqua Zumba 14u-15u
- Brevetzwemmen 14u-15u
- Init. eerste hulp 15u-16u
- Waterball 15u-17u
- Watergewenning 15u-17u
- Aqua Gym 17u-18u

11h - Solarium : Inauguration de la statue « Splash »
11u - Solarium : Inhuldiging van het standbeeld « Splash »

Entrée-Ingang : 1€ - 02 773 18 20



QUAND LE PATRIMOINE DE WOLUWE MET À L'HONNEUR CERTAINES PERSONNALITÉS... VOUS AVEZ DIT EDDY MERCKX ?

Même s'il a quitté les podiums depuis près de quarante ans, Eddy Merckx fascine toujours et sera sans doute encore mis à l'honneur durant ce mois de juin, mois de ses 70 ans. Expos, articles, émissions sont régulièrement consacrés à ce grand sportif mais certains liens insoupçonnés entre Eddy Merckx et le patrimoine de Woluwe-Saint-Pierre attirent aussi l'attention. Pourquoi ?

LE SAVIEZ-VOUS ? UN PEU D'HISTOIRE...

Un monument commémoratif, le nom d'une école, une fresque... Notre commune a mis Eddy Merckx à l'honneur en divers endroits. Pourquoi ? Inaugurée en 2000, une stèle rend hommage au grand champion sur la place des Bouvreuils. Ce petit monument fait face à l'ancienne épicerie de ses parents. Et oui, le «plus grand coureur cycliste de l'histoire» comme le qualifient ses fans a donné ses premiers coups de pédales dans les rues du vieux Chant d'Oiseau dont le dénivelé a peut-être contribué à la réussite de ce champion. Les souvenirs circulent encore. Ma grand-mère me racontait que le petit Eddy accompagnait régulièrement son oncle pour venir livrer le lait dans la cuisine et nombreux sont ceux qui regrettent l'épicerie de Mme Merckx ...

Woluwe-Saint-Pierre éprouve toujours une certaine fierté pour l'«enfant du quartier», devenu citoyen d'honneur de la commune il y a 15 ans. Son nom a d'ailleurs aussi été donné à l'ITSSEP, école secondaire d'éducation sportive de la commune.

Eddy Merckx est-il encore aussi connu parmi les jeunes d'aujourd'hui ? C'est entre autres pour se souvenir et partager des histoires avec les parents et grands-parents que de tels monuments sont placés dans nos quartiers.

DÉCOUVRIR LES MONUMENTS ET L'HISTOIRE DE SON QUARTIER

Notre espace public communal est riche de dizaines d'œuvres d'art, sculptures, stèles. Hommage à une personnalité d'ici ou d'ailleurs, cadeau d'un Etat dont nous accueillons peut-être l'ambassade, œuvres d'artistes remarquables, le patrimoine public nous parle et nous raconte l'histoire de notre commune. Il est aussi source d'imagination et chacun peut lui inventer des intrigues, des rendez-vous secrets... Le site de la commune vous présente ces monuments en quelques mots (rubrique Tourisme – Monuments, sculptures, fontaines). De plus, l'asbl Arkadia et le Syndicat d'Initiatives vous proposent une promenade pour découvrir les sculptures du Chant d'Oiseau (le 9 août à 14h – inscription au 02.563.61.53).

Je ne peux que souhaiter qu'à pied ou à vélo, l'hommage à Eddy Merckx vous pousse à poser un regard neuf sur le patrimoine artistique qui embellit nos quartiers.

Bonne promenade !

Musique et cinéma en plein air : c'est la fête !

*20 juin de 19h à 22h : Fête de la Musique à la place Sainte-Alix
7 juillet à partir de 21h30 : Cinéma en plein air sur l'Esplanade de la maison communale*

L'été sera chaud à Woluwe !

Caroline PERSOONS

Echevine responsable de la culture, lecture publique, médiathèque, centres de quartier et animation

Téléphone : +32.(0)2.773.05.08

Courrier : Hôtel communal de Woluwe-Saint-Pierre – av. Thielemans, 93 – 1150 Bruxelles

Courriel : cpersoons@woluwe1150.irisnet.be

Privé : av. Mostinck, 54 -1150 Bxl - Site : www.caroline-persoons.be

Prochaine permanence : Rencontre sur rendez-vous.



LA NOUVELLE AURIS N'A PAS FAIT LES CHOSES À MOITIÉ.



TOYOTA

TOUJOURS
MIEUX,
TOUJOURS
PLUS LOIN

DISPONIBLE EN **HYBRIDE** OU
AVEC NOUVEAUX MOTEURS

- 1.2 **TURBO ESSENCE**
- 1.6 D-4D **TURBODIESEL**



à pd **109 €/mois**⁽¹⁾

La nouvelle Auris est plus harmonieuse et raffinée à l'intérieur, plus racée et prestigieuse à l'extérieur. De plus, elle propose de nombreux équipements de sécurité de pointe. Sans oublier qu'elle dispose de 3 nouvelles motorisations très performantes et très économiques : essence, hybride et diesel. Venez découvrir ces nouveautés chez un concessionnaire Toyota près de chez vous.

Il y a déjà une **nouvelle Auris** à partir de **109€/mois**⁽¹⁾, prix net⁽²⁾, prime de reprise déduite⁽³⁾.

NOUVELLE AURIS
L'AUDACE D'INNOVER

PORTES OUVERTES

DU 5 AU 7 JUIN, DIMANCHE COMPRIS

**Le plus grand choix et le meilleur service Toyota
à 5' du centre de Woluwé**

Toyota City Zaventem

Leuvensesteenweg 438 – 1930 Zaventem – Tél: 02 725 12 00

3,5-5,7 L / 100 KM | 79-132 G / KM | www.toyota.be

DONNONS PRIORITÉ À LA SÉCURITÉ.

5 ANS
garantie

5 ANS
assistance

⁽⁴⁾ Véhicule illustré avec options. (1) Exemple représentatif financement flexifin Auris 1.33 Dual VVT-i Pure: **Prêt à tempérament avec dernière mensualité majorée: 15.400€. Acompte: 4.292,67€. Montant à financer: 11.107,33€. Taux annuel effectif global: 1,99%. Taux débiteur annuel fixe: 1,97%. 59 mensualités de 109€. Dernière mensualité majorée: 5.499€. Montant total à rembourser: 11.930€.** **Attention emprunter de l'argent coûte aussi de l'argent!** Sous réserve d'acceptation de votre dossier par Alpha Credit S.A., prêteur, Rue Ravenstein 60/15 - 1000 Bruxelles. RPM Bruxelles. TVABE 0445.781.316. Annonceur: Toyota Belgium, importateur, Toyota Belgium S.A., Chaussée de Louvain 369 - 1932 Zaventem,

TVABE 0403.425.770. Votre revendeur Toyota agit comme agent de crédit. **Tarif valable du 25.05.2015 au 30.06.2015.** (2) Prix net et offre (non-cumulables) valables du 25.05.2015 au 30.06.2015 ou jusqu'à épuisement du stock, réservés au client particulier, à l'achat d'une nouvelle voiture chez les concessionnaires du réseau Toyota agréé en Belgique. Prix TVA Ac sauf mention contraire, sous réserve d'erreur d'impression. (3) Prime de reprise: à l'achat d'une nouvelle Auris, nous surévaluons le prix de reprise de l'ancien véhicule (surévaluation sur base des tarifs et conditions Federauto), de 1.400€ TVA Ac. (4) Garantie et assistance 5 ans gratuites: la garantie constructeur internationale de 3 ans (max. 100.000 km) est prolongée de 2 ans soit 5 ans au total (max. 150.000 km) par Toyota Belgium S.A., sur tous les véhicules livrés par elle et pourvus du certificat de garantie prolongée délivré par votre Point de Vente Toyota agréé. Offre soumise à conditions. Plus d'infos sur toyota.be ou dans votre Point de Vente Toyota agréé.

COMPTES 2014 :

DES BONIS TANT POUR LE CPAS QUE POUR LA COMMUNE

Lors de sa séance du 20 mai 2015, le conseil du CPAS a approuvé le compte budgétaire de 2014 qui présente **un boni de 1.116.573 €**. Le conseil communal a approuvé lors de sa séance du 26 mai 2015 le compte budgétaire 2014 qui présente **un boni de 4.124.695 €**.

Je vous rappelle que suite à un retard d'enrôlement de l'impôt des personnes physiques par le Fédéral en 2013, nous avons bénéficié en 2014 d'une opération rattrapage en IPP de 1.720.295€. Par contre, suite à un retard d'enrôlement du précompte immobilier en 2014, nous avons reçu pour 2014 1.481.774 € en PRI de moins de ce qui avait été prévu par le Service Public Fédéral.

Le manque de fiabilité des prévisions tant en impôts des personnes physiques qu'en précompte immobilier qui nous sont communiqués ces dernières années par le Service Public Fédéral rend la confection de nos budgets de plus en plus difficile mais vu notre gestion prudente, nous pouvons vous présenter des comptes toujours en boni.

Vous trouverez ci-contre, pour votre parfaite information, une comparaison du compte budgétaire 2014 par rapport au budget modifié 2014 du Service Ordinaire.

SERVICE ORDINAIRE				COMPTE
	BUDGET	Modification	%	<i>budgetaire</i>
	de base	Budgétaire	Compte/MB.	
	2014	N° 03	03	2014
		2014	100%	
RECETTES				
Prestations	4.543.800,60	4.611.300,60	102,64%	4.733.102,25
Transferts	67.345.309,30	67.000.354,28	98,12%	65.737.706,44
Dette	2.107.034,30	2.349.219,62	112,96%	2.653.672,02
Prélèvements	227.000,00	227.000,00	89,44%	203.039,53
TOTAL DES RECETTES	74.223.144,20	74.187.874,50	98,84%	73.327.520,24
DEPENSES				
Personnel	43.472.613,91	43.528.704,37	96,71%	42.098.234,00
Fonctionnement	6.141.724,00	6.498.336,17	88,51%	5.751.546,69
Transferts	18.404.986,38	17.975.758,85	99,11%	17.815.993,86
Dette	3.757.359,14	3.757.359,14	92,54%	3.477.069,90
Prélèvements	0,00	60.000,00	99,97%	59.980,49
TOTAL DES DEPENSES	71.776.683,43	71.820.158,53	96,36%	69.202.824,94
RESULTAT EXERCICE PROPRE	2.446.460,77	2.367.715,97		4.124.695,30
RESULTAT EXERCICES ANTERIEURS	7.884.640,40	9.092.681,12		9.277.062,97
PRELEVEMENTS	-437.500,00	-2.941.627,83		-2.941.627,83
RESULTAT GENERAL	9.893.601,17	8.518.769,26		10.460.130,44

Vous constaterez qu'en matière de recettes, nous avons été réalistes puisque nous faisons mieux que ce que nous avons prévu en matière de prestations et de dettes et que si nous avons reçu la part du précompte immobilier prévue en 2014, nous aurions obtenu en recettes 73.325.520 € + 1.481.774 € = 74.809.294 € soit plus que les 74.223.144,20 € repris en recettes au budget de base 2014.

En matière de dépenses, la poursuite de la maîtrise des dépenses de personnel, de fonctionnement ainsi que de dépenses de transferts (dotation CPAS, zone de police), nous permet de ne consommer que 96,36 %.

Le boni de 4.124.695,30 € à l'exercice propre nous permet de constituer de nouvelles réserves, dont 1.941.727 € pour alimenter

le Fonds de Réserve ordinaire antennes extérieures, 195.000 € pour alimenter le Fonds de Réserve extraordinaire général et 205.000 € pour alimenter le Fonds extraordinaire CPAS.

L'alimentation de ces différents fonds extraordinaires permettra lors de l'élaboration de nos prochains budgets extraordinaires de financer une partie des travaux sur fonds propres, c'est-à-dire sans devoir recourir à l'emprunt.

Je poursuivrai, comme je m'y suis engagé durant toute cette mandature, cette gestion prudente des deniers de notre commune.

Dominique HARMEL

Echevin responsable de Finances - Budget - Tutelle sur le C.P.A.S.

Téléphone : Bureau : 02 / 773.05.01

Courrier : Hôtel communal de Woluwe-Saint-Pierre – av. Thielemans, 93 – 1150 Bruxelles

Courriel : dharmel@woluwe1150.irisnet.be





NOTRE ENVIRONNEMENT AU QUOTIDIEN : UN INTÉRÊT POSITIF POUR DE NOMBREUX CITOYEN.NE.S !

Entre février et juin, lors des rencontres citoyennes organisées à l'initiative du Collège des Bourgmestre et Echevins dans les différents quartiers de la commune, j'ai pu apprécier combien vous étiez nombreux à porter une attention soutenue aux problématiques environnementales intrinsèquement liées à la qualité de vie dans nos quartiers. C'est encourageant !

Que cela émane de visages nouveaux ou de visages connus, vos propos m'ont permis d'échanger dans une approche constructive et de me nourrir de vos observations utiles à la poursuite du mandat qui m'est confié !



UN MANDAT DE PROXIMITÉ

Les visites de terrain, rencontres et échanges personnels font partie intégrante de ma manière de conduire la fonction d'Echevine. Ces rencontres s'inscrivent dans cette approche et je vous remercie d'avoir été nombreux à y prendre part.

UNE SENSIBILITÉ À VOTRE ENVIRONNEMENT IMMÉDIAT...

Parmi les nombreuses questions qui m'ont été adressées, une grande majorité concernait votre environnement immédiat : un arbre à remplacer ou à tailler, des plantations à compléter ou à revoir... Pour y répondre, nous tenons à jour un inventaire, véritable outil d'aide à la décision et de planification des plantations à envisager. Prioritairement, nous remplaçons chaque année les arbres qui posent souci en termes de sécurité, ou ceux qui se situent sur des voiries faisant l'objet de travaux. Ensuite, nous remplaçons des arbres morts ou endommagés voire des alignements dépérissant. Les plantations d'arbres ont en principe lieu après la descente de la sève, généralement entre octobre et mars. C'est important pour le bon démarrage de la plantation !

Des réponses ont également été apportées quant aux soins à prodiguer aux arbres «privés» ou aux modalités des permis d'abattage.

...ET PAS SEULEMENT !

En matière de politique des déchets, l'inscription à la collecte des déchets organiques est en croissance (pour s'inscrire : www.be-organic.be ou 0800/981.81), la dynamique des composts collectifs de quartier reste bien présente et de nouvelles demandes se manifestent. La future ressourcerie et les projets

visant la prévention des déchets et leur réemploi suscitent un engouement tout particulier (give-box, donneries,...), et le nouvel horaire du parc à conteneurs semble apprécié par un grand nombre.

Citons encore des interpellations relatives à la politique énergétique et la diminution de nos consommations, aux antennes GSM et ondes électromagnétiques, ainsi qu'aux initiatives en alimentation durable (marché durable du Chant d'Oiseau, paniers bio à Woluwe,...)

... sans oublier l'important enjeu que représentent les nuisances sonores liées au survol des avions !

Je profite de cette tribune pour remercier particulièrement les personnes qui ont contribué à la réussite de ces soirées, qu'il s'agisse des présidents des centres de quartier, du modérateur ou des membres du personnel communal ayant assuré l'accueil et la logistique de ces soirées !

LES RENCONTRES CITOYENNES EN QUELQUES CHIFFRES...

6 quartiers = 6 soirées

Plus ou moins 600 participants

52 questions en matière d'environnement

10 rencontres individuelles en 'speed dating'

*Quelques tintements de 'verres de l'amitié'
et autres jus de fruits*



Caroline LHOIR

Echevine responsable de Environnement - Politique des déchets - Energie
Développement durable - Agenda 21 - Espaces verts

Téléphone : 02/773.05.05

Courrier : Hôtel communal de Woluwe-Saint-Pierre – av. Thielemans, 93 – 1150 Bruxelles

Courriel : clhoir@woluwe1150.irisnet.be



Caroline Lhoir – Echevine de l'Environnement (page)





A.D.E. Parquets ... Une entreprise présente sur le marché depuis bientôt plus de 20 ans.

Si vous souhaitez faire revivre un ancien sol en bois ou que vous rêvez de faire poser un parquet dans votre intérieur,

A.D.E. Parquets est là pour s'en occuper.



Pose de parquets



Réparation et entretien



Vente



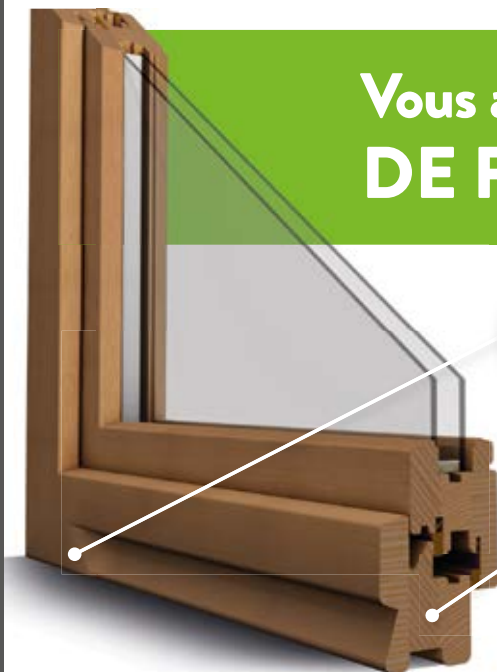
+32 (2) 732.77.50

70, av. Prekelinden - 1200 Bruxelles

www.adeparquets.be
info@adeparquets.be



ADE
PARQUETS



Vous avez de bonnes raisons DE PRÉFÉRER LE BOIS



MICRO-DENTURES



LAMELLÉ/COLLÉ

- > Isolation naturelle jusqu'à $U_f=0,84$
- > Double ou triple vitrage
- > Reproduction de châssis à l'identique, respect architectural
- > Gamme infinie de couleurs et lasures
- > Label FSC
- > Structure en lamellé/collé et assemblage par micro-dentures
- > Possibilité de finition 'bois/alu'

**TENUE DE LA TEINTE
GARANTIE 10 ANS!**

SANS AUCUN ENTRETIEN



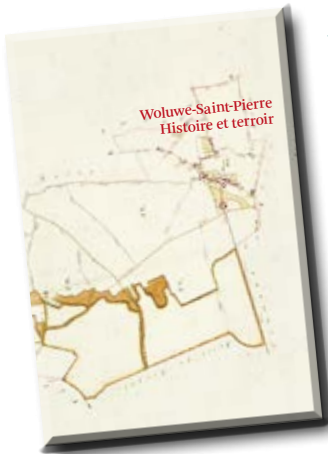
Depuis
1988



DEVIS GRATUIT
0800 19 777

7J/7 JUSQUE 22H
WEEK-END
COMPRIS

Chée de Wavre 1048 • 1160 Bruxelles
info@batymaes.be • www.batymaes.be



VERTALING HISTOIRE & TERROIR : OPROEP !

De vertaling in het Nederlands van het boek Histoire & terroir is al een tijdje klaar, nu is ook de eindredactie afgerond. Momenteel wordt alles in gereedheid gebracht om de tekst en de foto's, die allemaal weer opnieuw bij elkaar moesten gezocht worden, naar de drukker te brengen.

Het moeilijkste bleek evenwel de vertaling van de titel van het boek. Hoe mooi deze ook moge klinken in het Frans, het blijkt lastig om een goed Nederlandstalig equivalent te vinden, vooral omdat de term "terroir", hoewel goed bekend bij Nederlandstaligen, niet in het minst de wijnliefhebbers onder ons, niet echt een tegenhanger heeft in het Nederlands.

Vandaar dat we uw hulp inroepen en deze OPROEP lanceren : stel een passende vertaling in het Nederlands voor van de titel : "Histoire & Terroir".

Uw **voorstellen** worden verwacht voor **15 juli** bij de schepen op onderstaand email-adres. Degene wiens voorstel het uiteindelijk zal gehaald hebben, ontvangt het eerste exemplaar van het boek!

NIET TE MISSEN/NE PAS RATER :

CONCERT JOSEPH HAYDN

JEUDI/DONDERDAG 18 JUNI-JUNI
2015 20H/U

Met/avec Academiekoor van SPW
ReBécarre-Clerlande - Direction/
Onder leiding van Danielle Piana

Entrée-Inkom : 20€

Prévente-Voorverkoop : 16€

12 ans-jaar: libre-vrij

Eglise

St.-J Berchmanskerk (St-Michiels
College Saint-Michel), Bd St-Michel 14
St-Michielslaan / METRO Montgomery
Concert au profit de - ten voordele van :
Télé - Service

In samenwerking met de
Nederlandstalige Cultuurdienst



WIJKFEEST VAN VOGELZANG

Op zaterdag 20 juni tussen 14u en 18u zullen de Nederlandstalige Cultuurdienst en Gemeenschapscentrum Kontakt aanwezig zijn op het wijkfeest van Vogelzang.

Naar aanleiding van het erfgoedproject met oude postkaarten over de Vogelzangwijk in het najaar van 2015 willen we de inwoners op dit feest reeds een voorproefje geven.

Hoe doen we dat? Met de caravan van gemeenschapscentrum Kontakt als basis bouwen we een kleine pop-up expo en bieden we de kans aan kinderen (of iedereen die wil) om zich creatief uit te leven op de oude postkaarten. Kom zeker eens een kijkje nemen op het Goudvinkenplein!

NIEUW THEATERSEIZOEN 2015 - 2016

VAN KUNST & CULTUUR IN SINT-PIETERS-WOLUWE

De brochure met het theaterprogramma voor het seizoen 2015/2016 is klaar en valt weldra in uw brievenbus ! Opnieuw wordt voor u een boeiende en afwisselende reeks theatervoorstellingen gebracht met stuk voor stuk topacteurs en -actrices op de planken.

Voor een aantal voorstellingen zullen er net als vorig seizoen gratis inleidingen en zijn voor abonnees in het zaaltje naast de bar (beperkt aantal deelnemers) die aangekondigd zullen worden in de programmablaadjes en op de website. Muziek is er ook met De Frivole Framboos.

Voor een abonnement voor de 10 voorstellingen - met een genummerde, vaste plaats in de zaal - betaalt u slechts € 60,00.

Bel 02 773 05 92 of e-mail: kunst.cultuur@woluwe1150.irisnet.be

Afspraak op maandag 12 oktober 2015, om 20u15, voor de eerste voorstelling !

Helmut DE VOS

Schepen verantwoordelijk voor de Nederlandstalige aangelegenheden (Nederlandstalig onderwijs, cultuur, bibliotheek, academie en kinderdagverblijven)

Telefoon : 02/773.05.04

Post : Gemeentehuis van SPW - Ch. Thielemanslaan, 93 - 1150 Brussel

e-mail : hdevos@woluwe1150.irisnet.be

Spreekuur : donderdag van 18u. tot 19u. op het gemeentehuis



ABC le store

Michèle Gadola

www.abcstore.be



Qualité et compétence en habillage esthétique et technique de la fenêtre

Haute Décoration textile: Collections Colefax & Fowler, Manuel Canovas,

Braquenié, Pierre Frey, Sanderson, Fadini Borghi entre autres

Stores intérieurs et extérieurs, volets roulants et volets battants exclusifs en aluminium,
tentes solaires, screens

Spécialiste en stores motorisés

We speak English

A deux pas de la place Dumon

TEL 02 763 00 62 - 0473 56 47 42

Rue Blockmans, 7 - 1150 Bruxelles - info@abcstore.be - www.abcstore.be

Ouvert du mardi au samedi de 11h00 à 18h00

QUAND JE SERAI VIEILLE/VIEUX ...

LE DOSSIER DU MOIS EST CONSACRÉ AU LARGE ÉVENTAIL DE SERVICES À DESTINATION DE NOS AÎNÉS À WSP.

Afin de répondre au mieux aux besoins des personnes âgées, il est important de bien connaître leurs souhaits. Les poèmes ci-dessous nous donnent à réfléchir et devraient nous inspirer dans notre approche du vieillissement.

Tant D. Rousseau, ergothérapeute à Montréal, que M. Leo Stilma expriment avec pudeur et justesse les attentes des aînés à l'égard de chacun d'entre nous (famille, aidants proches, bénévoles et professionnels de la santé).

«Quand je serai vieille,
Je veux qu'on m'appelle par mon prénom ou mon nom,
Selon mes fantaisies.
Je veux qu'on prenne le temps d'être un peu avec moi,
Parfois dans un silence confortable;
Qu'on me touche et qu'on me prenne la main,
Seulement si cela me convient.
Que toutes les attitudes envers moi me rappellent
Que je suis une vraie personne,
Même si je fonctionne au ralenti,
Même si j'ai quelques faux plis !
Si la situation devient trop difficile
Peut-être ferais-je un peu la confuse
Pour savoir ce que vous pensez réellement de moi,
Peut-être serais-je réellement confuse...
J'aurai alors besoin de plus de tendresse et de chaleur,
Mais pas de me sentir dans une pouponnière !
Si je n'entends plus, qu'on m'écrive des messages,
Qu'on me laisse à proximité des tonnes de papier.
Si je ne vois plus,
Qu'on me donne l'occasion d'entendre de beaux textes,
De belles musiques.
Surtout, parlez-moi en vous approchant, nommez-vous,
Que je sache qui rôde dans ma chambre !
Si je ne parle plus, regardons-nous dans les yeux,
Lentement et le temps qu'il faut.
J'aurai l'impression que quelqu'un tente de me
comprendre.
Comprenez que je crie de détresse et d'impuissance,
Ce silence est si indécent, si angoissant.
Si je n'ai plus la force de tenir un livre, aidez-moi
A trouver un autre moyen de me nourrir l'esprit.»

OUD WORDEN

Waar ik bang voor ben
is niet
de tijd dat ik kwijlen ga
mijn benen al bij bewegen
breken, dat ik gezichten even
snel verwissel als de dagen
en mijn stoel een schuilplaats
is tegen de boze wereld buiten.

Het is niet voor de tijd
dat mijn vrienden alleen
op oude foto's lachen
de telefoon steeds rinkelt
voor rouw en berichten
over gladde natte straten
en afbrokkelende botten

het is voor de tijd
dat niemand meer
mijn voornaam weet

waar ik bang voor ben.

Via iets simpels als het gebruik van de voornaam schetst Leo Stilma in dit gedicht (uit de bundel Steenslag- uitg. Callenbach) zijn angst voor de tragedie die veel ouderen treft: het wegvallen van intimiteit. Niet meer gekend te worden, niet meer aangeraakt te worden door de ander.



Anne-Marie CLAEYS-MATTHYS

Présidente du C.P.A.S.

Téléphone : Bureau : 02 /773.59.40.
Courrier : CPAS - Drève des Shetlands 15 - 1150 Bruxelles
Courriel : amclaeys@woluwe1150.irisnet.be



Vêtements de marque et
accessoires pour Homme
et pour Femme



Vêtements 2^e main
Dépôt et vente
Outlets -25% à 75%
toute l'année

avenue Saint Pancrace, 11
1950 Kraainen - Tél.: 0485 111 179

Artisan Garnisseur
Christophe De Nys



Rue David Van Bever 73 - 1150 Bruxelles
Tél : (02) 762 35 68 - Gsm : 0478 201 697
www.artisangarnisseur.be

C'est le moment d'installer
une nouvelle chaudière
Vaillant ecoTEC plus !



- Jusqu'à 35% d'économie de gaz
- Chaudière 100% étanche pour une sécurité totale
- Fonction aquapower pour + d'eau chaude sanitaire

- 5 ans de garantie OFFERTS par Vaillant
- Prime 2015 Région bruxelloise : de 500 à 700€*
- Prime TOBEL : TVA 6% gratuite**

*Prime donnée à titre indicatif, sous réserve d'erreur d'impression. **Offre valable pour toute installation en Région bruxelloise dans une habitation de + de 5 ans. Pour maison de - de 5 ans, 6% de réduction. Sauf entretien chaudière. Action valable jusqu'au 31 juillet 2015.

TOBEL
www.tobel.be

 02/655 90 30

 info@tobel.be

 Rue du Cerf 190/2
1332 Genvai

LA CITÉ DE L'AMITIÉ : UN PARTENARIAT SOCIAL GRANDISSANT



Le projet fondateur de la Cité de l'Amitié est de permettre une vie commune entre personnes valides et moins valides. Ce fut la création d'un site se rapprochant d'une «communauté» avoisinant en nombre d'habitants la population d'un village.

Le site est composé de 324 logements allant du flat au logement 4 chambres, tous accessibles par des personnes à mobilité réduite et prévoyant l'intégration de plus de 56 logements adaptés. Les années ont passé et le projet initial est toujours là. Les mentalités ont évolué et de nouveaux défis sont apparus. Progressivement, des services et des asbl se sont implantés sur le site. Voici un aperçu des services et asbl présents sur le site :

1° L'ANLH (Association Nationale pour le logement des personnes handicapées)

Cette asbl a pour but l'intégration des personnes handicapées. Ses activités sont les suivantes :

- Octroi de logements sociaux réservés par convention, sélection des candidats locataires pour la Cité de l'Amitié mais également sur d'autres sites dans la Région de Bruxelles-Capitale.
- Conseils fournis aux architectes pour faciliter l'accessibilité des logements aux personnes à mobilité réduite.
- Conseils pour l'adaptation relative au transport et référant pour les transports en commun bruxellois (Stib).

2° CITÉ SERVICE

Cette asbl a pour objet l'aide à la vie journalière de personnes à mobilité réduite vivant en autonomie au sein de la Cité de l'Amitié. Un service d'aide est assuré 24h/24h. Cette asbl est agréée pour 23 familles bénéficiaires des logements dévolus à l'ANLH.

3° LE COCOLO (Conseil Consultatif des Locataires)

Ce conseil, représentant les locataires de tout le patrimoine des constructions d'habitations sociales de Woluwe-Saint-Pierre, est institué et régi par le code du logement bruxellois et des arrêtés du gouvernement de la Région de Bruxelles-Capitale. Il est composé de locataires qui ont élu un «bureau» dont 2 membres assistent avec voix délibérative aux conseils d'administration de la société sur les points relatifs aux intérêts communs des locataires. Leur avis est requis pour différents points prévus dans la législation (aménagement des abords, calcul des charges, etc.). Ils peuvent également émettre des avis de droit à propos de toute matière relative au logement social.

4° CONSULTATION ONE

La consultation a pour objet le suivi psycho médico-social des enfants de 0 à 6 ans et des familles et ce à titre préventif. Des consultations ont lieu hebdomadairement et ne sont pas limitées aux familles de la Cité.

5° L'ECOLE DE DEVOIR CAP-FAMILLE

L'objet social est de soutenir les familles via un suivi scolaire tous les jours après les heures de cours ainsi qu'un soutien à

la parentalité. L'école organise également des activités extra-scolaires pour les enfants scolarisés en primaire. La majorité des enfants habitent la Cité de l'Amitié ou son environnement tout proche.

6° P.A.J. (Prévention Animation Jeunesse de Woluwe-Saint-Pierre)

Le but est de promouvoir toute action qui vise à la sécurisation et le bien-être des citoyens de WSP. Son action s'étend sur tout le territoire communal mais une antenne est présente au sein du site. Elle organise un accueil extra-scolaire sous forme d'ateliers, jeux de société, activités extérieures (piscine, camp) ainsi qu'un atelier vélo. Les jeunes de 8 à 14 ans constituent le public cible.

7° LE CENTRE A.R.A. (Accueil Rencontre Amitié)

A.R.A. est un centre de quartier. Son but est de répondre aux besoins socio-culturels des habitants de la Cité ainsi que de l'intégration dans le quartier. Les activités sont multiples :

- Mise à disposition du local pour diverses activités, organisation de rencontres pour les locataires de la Cité, organisation d'événements communautaires au sein de la Cité de l'Amitié (brocante, journée des voisins, Saint-Nicolas...). Leur salle peut être louée à des particuliers.

D'autres associations font également partie de l'environnement socio-culturel et sportif de la Cité de l'Amitié. Citons : l'asbl Décalage, des louveteaux et des scouts ayant leur local au sein de la Cité, le Kibubu rugby club.



GEORGES DALLEMAGNE

Chef de groupe cdH au Conseil Communal
Président des Habitations Sociales de
Woluwe-Saint-Pierre

Restaurant
MEDICIS

L'Écriteau à 38 €



Conchiglioni et ricotta au pesto, dorade
et palourdes à la verveine

OU

Filet de maquereau poché, fregola au cresson et jus d'aubergine

OU

Asperges blanches vinaigrette, gruyère,
pignoli et jus de poivron jaune

Pavé de saumon d'Écosse grillé, concombre
et aneth, grenailles confites

OU

Selle d'agneau rôtie, blettes nouvelles au
jus et tomates confites au laurier

OU

Noisettes de veau à la sauge, tapenade
d'olives noires, radis et navets

Fraises et tiges de rhubarbe rafraîchies à la sambucca

OU

Mousse au chocolat blanc, oranges confites
et gelée de sarrasin grillé

OU

Poire pochée au café, miel et verveine

L'écriteau peut vous être servi, apéritif, sélection
de vin et café compris au prix de 57 €

TOUS LES MIDIS, NOUS SERVONS NOTRE LUNCH (2 services) à 20 €

Avenue de l'Écime 124 Schermlaan - Bruxelles 1150 Brussel
Tél : +32 2 779 07 00 - Fax: +32 2 779 19 24
Fermé le samedi midi et le dimanche.
www.restaurantlemedicis.be - info@restaurantlemedicis.be

greuse



Nos marques :

**BASLER FRANKENWALDER DEVERNOIS
MIRABELL SALZBURG Gardeur GIESSWEIN
LUCIA SCHNEIDER SMARTINO BRAX**

Boutique Couture

Parvis St Alix 43 St-Aleydis voorpl - 1150 B - Tél : 02 779 92 43
Facilité de parking - Parkeer mogelijkheden

**Conseil, dépannage
ou installation ?**



Ordinateurs • smartphones • portables • tablettes

Mister Genius, c'est votre technicien de
proximité. Il résout tous vos problèmes
technologiques. Quelque soit la marque.

Rue d'Argile 2
1950 Kraainem
T. 02 888 89 64

www.mistergenius.be



Il a toujours une solution

15€

**de service gratuit
sur remise de ce bon.**

Si la réparation est effectuée dans nos ateliers.

SURVOL AÉRIEN**MADAME GALANT,
VOUS DEVEZ VEILLER AU BIEN-ÊTRE ET À LA SANTÉ DE TOUS !**

Depuis le 1er avril, le Plan de la ministre Galant (MR) a succédé à celui du ministre Wathelet (cdH). D'une catastrophe à une autre, en somme ! Il est aujourd'hui grand temps, pourtant, de prendre ses responsabilités !

BELGOCONTROL HORS CONTRÔLE...

L'édition de novembre du Wolumag l'atteste : notre discours et nos actions sont constants, et nos priorités en ce dossier également. Voici les plus importantes : l'application de la fermeture effective de l'aéroport la nuit (de 22 à 7h), la limitation du nombre de mouvements, le respect des normes de vent, l'utilisation par priorité des pistes qui survolent les zones les moins habitées, un contrôle sur Belgocontrol, etc.

Pour défendre ces principes élémentaires, les mandataires FDF interviennent aux différents niveaux de pouvoir pour impliquer chacun d'eux dans la recherche d'une solution structurelle durable, acceptable pour tous. À ce titre, les FDF se réjouissent des initiatives prises par les différentes associations de riverains de l'aéroport, initiatives que nous vous invitons à soutenir activement.

Au Parlement fédéral, la députée-bourgmestre FDF de Crainhem, Véronique Caprasse, vient de demander la constitution d'une commission d'enquête sur la gestion de Belgocontrol et sur la manière dont les pistes sont utilisées. Les FDF estiment, en effet, que les ministres Wathelet et Galant ont perdu le contrôle sur Belgocontrol. La transparence doit être faite !

LE 9 JUIN, DATE-BUTOIR

Au Parlement bruxellois, notre député-échevin, Serge de Patoul, a demandé à la ministre bruxelloise de l'Environnement de signifier le jugement concernant les astreintes dues par l'Etat fédéral, suite à l'arrêt de la Cour d'appel de Bruxelles du 9 juin 2005. Ce jugement

a rendu les routes aériennes utilisées à l'époque illégales et a fixé des astreintes. Le Plan Galant reprend ces routes condamnées. La mise en application d'un jugement n'est valable que pour une durée de 10 ans s'il n'y a pas de signification par la partie demanderesse de son application. Or cette signification n'a pas encore été faite ! Il est donc indispensable qu'elle le soit avant le 9 juin prochain. Ne pas y veiller serait une faute politique grave dont souffrirait une grande partie des Wolusanspétrusiens.

UNE COLLABORATION WALLONIE-BRUXELLES WIN-WIN

Parallèlement, des mesures structurelles doivent être prises, lesquelles passent par une décentralisation d'une partie de l'activité de l'aéroport de Bruxelles-National. Les infrastructures des aéroports de Liège-Bierset et de Charleroi peuvent constituer un triangle d'activités aéroportuaires avec celui de Bruxelles-National. Une collaboration Wallonie-Bruxelles win-win, en somme... Les aéroports wallons contribueraient au désencombrement du ciel bruxellois, ce qui aurait un impact doublement positif : d'une part, sur la santé des Bruxellois et, d'autre part, sur la création d'emplois en Wallonie...

ET UN CHOIX POLITIQUE URGENT

Voici le gouvernement fédéral confronté à un choix politique urgent... L'annonce récente de la volonté de DHL de tripler ses activités à Bruxelles-National est loin de nous réjouir ! Madame Galant, il y a urgence ! Prenez vos responsabilités et sauvez-nous de cet enfer annoncé...



MICHEL VANDERCAM
vice-président du conseil communal, administrateur des Habitations sociales
94, rue Kelle - Tél. 0498 15 88 19
michel.vandercam@scarlet.be



CARINE KOLCHORY
conseillère CPAS, administratrice des Habitations sociales et présidente des FDF de WSP - 24, av. des Dames Blanches - Tél. 0479 67 01 56 - carinekolchory@hotmail.com - @CarineKolchory



JOELLE RASKIN
cheffe de groupe FDF au conseil communal, conseillère de police
22, rue R. Devillers
Tél. 0477 807 703
joelleraskin@skynet.be

HAYATO JAPAN CENTER



BENTO
JAPONAIS



SUSHI



CUISINE
INDIENNE



Mardi - Dimanche, 10h - 21h30
Ouvert durant les jours fériés

Rue Jean Wellens 7, 1150
WSP
Tel 02/520.55.20
hayato.belgium@gmail.com
www.hayato.be

NETTOYAGE
A SEC DE HAUTE
QUALITE



SALON DE
COIFFURE
JAPONAIS



APPARTEMENTS:
LOCATION
ENTRETIEN
ET GESTION



Funérailles Patrick VANHORENBEKE

Bureaux :

6, avenue Jules De Trooz - 1150 W-St-Pierre (de 9h à 17h)

14, rue de la Tarentelle - 1070 Anderlecht (sur rdv)

Funérailles traditionnelles et écologiques :

A votre service depuis plus de 30 ans pour l'organisation complète de funérailles respectueuses, nous vous recevons dans nos bureaux à Woluwe-Saint-Pierre et Anderlecht ou nous nous déplaçons à votre domicile partout dans Bruxelles.



Nous vous proposons également, en plus de notre gamme de cercueils traditionnels en bois, une nouvelle alternative naturelle et artisanale en herbe marine ou jacinthe d'eau pour des funérailles écologiques.

Nous sommes à votre service 24h/24, 7j/7 en cas de décès. N'hésitez pas à nous contacter pour tous renseignements.

Tél.: 02.763.46.00 - Fax : 02.763.41.43
www.patrickvanhorenbeke.be

TECHNI verre

L'art de la fenêtre



La sécurité active et passive, une exigence quotidienne à la portée de tous.

- Châssis
- Portes
- Volets
- Stores
- Tentes solaires

Av. de Joli-Bois 2 - 1150 Bruxelles - Tel : 02 763 13 05
Fax 02 763 33 05 - Gsm 0475 377 790 - www.techniverre.be



Nouveau Guide 2015-2016

SPORT - LOISIR - BIEN-ÊTRE

• Inscription GRATUITE pour publication de vos infos:
www.1150.info

• Publicité dans le guide (12000 exemplaires minimum) :
Réservez une place pour votre annonce dès maintenant
et profitez d'une remise spéciale!

Contact (infos et commande) : info@1150.info - 0475 30 64 39 - www.1150.info



ECHOS DU CPAS

Dans la majorité, ECOLO-GROEN est également présent dans l'équipe du CPAS et j'ai la chance d'en assurer la charge. Il me paraît important à ce titre de partager avec vous quelques points forts de cette équipe très active au service de beaucoup.

- C'est d'abord l'élargissement des offres de service de la Résidence Roi Baudouin qui, maintenant, outre la maison de repos pour personnes âgées, la maison de repos et de soins, la résidence Services Val des Epinettes, offre, avec sa nouvelle aile, des Cantous - unités résidentielles fermées destinées aux personnes atteintes de la maladie d'Alzheimer ou de maladies apparentées –et un accueil de post-revalidation et/ou de répit. Ce qui est remarquable dans ce projet qui vient d'aboutir, c'est qu'il a non seulement été mené dans les délais et les budgets prévus, mais qu'il a aussi intégré dans sa réalisation nombre d'éléments environnementaux et durables.
- Les finances de la résidence Roi Baudouin s'améliorent; concrètement, cela signifie que chaque année, grâce à une gestion rigoureuse sans altération de la qualité des prestations, les comptes du CPAS sont équilibrés, voire en léger boni.
- De plus, ce qui est important de notre point de vue, la résidence Roi Baudouin est en passe d'obtenir le label d'«entreprise éco-dynamique» conféré par l'IBGE.

Cette bonne gestion et cet équilibre financier permettent aussi au CPAS d'envisager de nouveaux projets, toujours dans le cadre de sa mission. Au sein de l'équipe qui gère le CPAS, avec le groupe ECOLO-GROEN, je voudrais promouvoir deux projets :

- L'ouverture d'une épicerie sociale qui permettrait aux personnes bénéficiant du revenu d'intégration sociale d'acquérir plus facilement des produits de base. Une telle initiative a vu le jour récemment à Etterbeek et pourrait nous servir d'exemple.
- Et pourquoi pas un potager intergénérationnel à la résidence Roi Baudouin, auquel pourraient participer les résidents ? Sur notre commune, il existe déjà quelques potagers communautaires qui fonctionnent bien, alors pourquoi pas à cet endroit ?

Je m'en voudrais de ne pas compléter ces quelques lignes en soulignant le travail quotidien du personnel du CPAS au service des personnes bénéficiant du revenu d'insertion sociale, qui se traduit toujours par un accompagnement individuel en vue de remettre ces personnes dans le circuit du travail et de la vie citoyenne.



Claire RENSON
Conseillère Communale et
Conseillère CPAS,
Cheffe de groupe Ecolo-Groen
claire.renson@skynet.be

RIDEAU SERVICE

Nettoyage de:

Rideaux
Tentures et accessoires
Stores américains

Comptoir

de 8 à 18h
samedi de 9 à 13h

Prise et remise à domicile
Dépose et repose aux fenêtres

63 rue Dodonée
1180 Uccle - Bascule
Tél: 02 343 75 29
rideauservice@rideauservice.be

LA TOURNETTE GOLF ACADEMY

Venez découvrir le golf dans
l'un des plus beaux Clubs du pays,
situé près du ring au sud de Bruxelles:

APRES-MIDI DECOUVERTE
tous les dimanches !



Programme (2h15):

- 14h45 Accueil des participants
- 15h00 **INITIATION DE GOLF**
- 16h30 Boisson et infos: comment débiter le golf ?

€ 5,- p.p. - nombre de places limité - tenue correcte exigée (pas de jeans).



Inscrivez-vous !

info@tournette.com • 067-894 266

www.tournette.com

Chemin de Baudemont 21 - 1400 Nivelles



Quelques bonnes raisons d'utiliser une aide-ménagère Aaxe Titres-Services

- Vivre dans un intérieur toujours propre et accueillant
- Disposer de son linge repassé et facile à ranger
- Faible coût horaire et déduction fiscale partielle
- La sérénité de toujours pouvoir compter sur la même personne
- Une plus grande disponibilité pour ses proches
- Notre société a la volonté d'être reconnue comme l'une des meilleures entreprises de titres-services du pays

☎ **02 770 70 68** - www.aaxe.be

Votre aide-ménagère dans le grand Bruxelles

Aaxe®
TITRES-SERVICES

TRANSFORMATIONS
RÉPARATIONS
DÉTARTRAGE CHAUFFE-EAU
ENTRETIEN CHAUFFAGE
TOITURES
PLOMBERIE BECKERS

☎ **02/770 70 12**
4 rue Robert Thoreau - 1150 Bruxelles

Entreprises générales de POMPES FUNÈBRES

ABELOOS & FILS

ORGANISATION DE FUNÉRAILLES DE TOUTES CLASSES

INHUMATION - INCINÉRATION - CERCUEILS - COURONNES - LETTRES DE FAIRE-PART
VOITURES - CORBILLARDS - ENSEVELISSEMENT NUIT ET JOUR

TOUTES DÉMARCHES ÉVITÉES AUX FAMILLES
TRANSPORT VILLE ET PROVINCE - ÉTRANGER

Rue François Gay 8 - 1150 Bruxelles

02 770 27 13 - 0479 744 740

LE GROUPE MR ET INDÉPENDANTS PRESSE LA MINISTRE DE LA MOBILITÉ D'AGIR

LETTRE ENVOYÉE LE 5 MAI DERNIER

Madame la Ministre,
Chère Jacqueline,

En tant qu'élus soucieux de la santé de nos concitoyens mais aussi en tant que membres du MR, première force politique de Woluwe-Saint-Pierre, nous sommes mobilisés depuis le début des années 90 pour lutter contre les nuisances aériennes "abusives".

Depuis le 2 avril dernier, la situation vécue par les habitants de l'Est de la commune est devenue un véritable enfer. Les quartiers concernés densément peuplés sont désormais survolés constamment tant aux décollages qu'aux atterrissages jour et nuit, week-end compris.

Les mesures relevées par le sonomètre installé dans notre commune sont éloquentes. Pour ne donner qu'un seul exemple parmi tant d'autres, nous avons constaté, le 16 avril, 313 dépassements du seuil de 70 décibels dont 18 au-delà de 80 décibels. Cela correspond à un dépassement toutes les 4 minutes 30 et ce, 24h/24. Précision importante, 51 de ces infractions aux normes de bruit ont eu lieu entre 22h et 7h du matin.

Compte tenu des graves conséquences induites par le plan Wathélet, celui-ci devait légitimement être abrogé. Il est par contre inconcevable qu'aucune mesure structurelle n'ait été adoptée afin de ne pas faire vivre une situation plus cauchemardesque encore à ceux qui deviennent aujourd'hui le réceptacle de toutes les nuisances aériennes de Brussels Airport.

Ces mesures, vous y travaillez actuellement activement. Nous avons eu l'occasion d'en parler à votre cabinet, il y a quelques semaines. Ce qui nous a permis de mettre en avant les problématiques vécues par les Wolusampétrusiens.

Ceci étant, des actions urgentes s'imposent pour soulager les habitants qui vivent cette situation insupportable et injuste.

Nous demandons, à très court terme:

- un allègement de l'utilisation de la piste 01 par une définition claire des normes de vent. Cela passe par le respect intégral par Belgocontrol de la prise en compte des rafales de vent telle que prévue par l'Organisation de l'Aviation Civile Internationale (pas en dessous de 10 nœuds pour empêcher le changement intempestif de piste en dessous de la norme de 7 nœuds de vent arrière);
- l'application de la "noise abatement procedure NPDA-A" qui oblige tous les aéronefs à prendre rapidement de l'altitude et dès lors à survoler les zones densément peuplées nettement plus haut qu'actuellement;
- la suppression des exceptions de certains vols de nuit pour les avions les plus bruyants.

Nous demandons, à court terme:

- une redéfinition de l'usage de l'espace aérien avec des normes de vent harmonisées pour tous les aéroports belges et des routes qui permettent une répartition équitable des nuisances tout en respectant strictement le principe de non survol des zones densément peuplées;

- un équipement d'aide électronique à l'approche sur toutes pistes permettant leur utilisation en fonction de la force et de la direction du vent et non en fonction de la capacité de la piste (ILS sur la 07);

- avant leur suppression définitive, de nouvelles restrictions des vols de nuit à commencer par l'allongement de la nuit de 6h à 7h.

Nous vous remercions pour l'attention que vous porterez à notre lettre. Nous en profitons pour vous inviter à venir loger ou boire un café chez un des habitants de l'Est de notre commune afin de vous rendre compte de la situation à laquelle ils sont exposés. Plusieurs parmi eux se sont portés candidats pour vous accueillir dans leur habitation.

Nous vous prions d'agréer, Madame la Ministre, l'expression de nos sentiments les meilleurs.

Les 14 élus du groupe MR et indépendants de Woluwe-Saint-Pierre



Aymeric de Lamotte, Carla Dejonghe, Aurélien De Bauw, Christine Sallé, Sophie Liégeois, Claude Carels, Anne-Charlotte d'Ursel, Willem Draps, Vincent Jammaers, Béatrice de Spirlet, Marina Vamvakas, Tanguy Verheyen, Alexia Bertrand, Jean-Claude Laes.

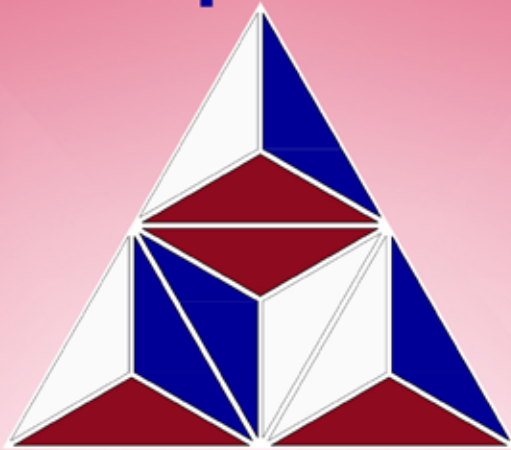
IMMO ALPHABITAT

AGENCE IMMOBILIERE A WOLUWE-SAINT-PIERRE
AVENUE JULES DU JARDIN,43

02-770 31 21

info@alphabitat.be

www.alphabitat.be



NOUS SIMPLIFIONS VOTRE VIE

VOUS CHERCHEZ UN TOIT

VOUS VOULEZ VENDRE OU LOUER VOTRE BIEN

NOUS NOUS OCCUPONS DE TOUT POUR VOUS



ESTINATION GRATUITE SANS ENGAGEMENT

WOLU
mag^{be}

**Annoncez pour
la première fois
dans Wolumag*
et bénéficiez de**

50% de remise

0475 30 64 39
pub@wolumag.info

***en fonction de la place disponible**

Installations - Réparations:
SANITAIRE - TOITURES

Plomberie Stockelloise
SPRL

EAU - ZINC - GAZ - ADOUCISSEURS - ROOFING - VELUX
CLOISONS - FAUX PLAFONDS - AMENAGEMENT DE COMBLES

Rue au Bois 77 - 1150 W.S.P. 02/772 69 14

**FUNERAILLES
STOCKELOISES**



Rue Blockmansstraat 9 - 1150B (50m Pl. Dumon)

(02) 772 81 02 - 0475 457 529

Funérailles toutes classes - Ensevelissement nuit et jour - Toutes démarches et formalités - Transferts et rapatriements Province, Etranger - Corbillard et voitures de deuil - Couronnes en fleurs naturelles et artificielles - Faire-part et nécrologie - Monuments et caveaux - Contrats anticipatifs de funérailles - Assurance décès.

Begrafenissen alle klassen - Lijkaflegging dag en nacht - Alle formaliteiten - Vervoer en rapatriëren Provincie en Buitenland - Lijk en rouwagens - Kronen in natuur en kunstbloemen - Overlijdingsaankondigingen en necrologieën - Gedenkstenen en grafkelders - Vooraf besproken contracten - Verzekeringen.

ET SI ON CRÉAIT UNE PRIME AUX VÉLOS ÉLECTRIQUES À WOLUWE SAINT-PIERRE ?

Avec le retour des beaux jours, revient tout naturellement l'envie de goûter à nouveau au plaisir des balades à pied ou à vélo.



Notre commune, qui figure parmi les plus vertes de la Région bruxelloise, offre en effet de superbes parcours de promenades qui font le bonheur des petits et des grands, nous faisant presque oublier que nous vivons dans une capitale.

Plus largement, la Région bruxelloise vient d'ailleurs d'approuver un réseau 100 % cyclable, qui aboutira à la création de 80 km de pistes cyclables de 2016 à 2018.

Quant à la majorité de Woluwe Saint-Pierre, elle a mis en route un plan de mobilité qui fait la part belle à la mobilité douce et aux vélos, avec notamment des places de stationnement pour les vélos, et la création de 10 nouvelles stations Villo sur le territoire communal.

Dans un contexte aussi favorable, me direz-vous, pourquoi ne pas mettre en place une prime à l'achat de vélos électriques ?

La Ville de Bruxelles et la commune d'Uccle ont déjà mis en place un tel système, qui permet aux habitants concernés de bénéficier d'une ristourne de 20 % sur le prix d'achat, avec un plafond de 250€.

Cette opération, bien que modeste, a permis à une vingtaine de personnes à Uccle de bénéficier en 2015 de cette nouvelle prime.

Je suis à titre personnel très favorable à ce type d'initiative, qui aurait toute sa raison d'être dans une commune comme la nôtre, et qui s'inscrirait parfaitement dans les nouveaux plans de mobilité, qu'ils soient d'origine communale ou régionale.

J'ai donc l'intention d'interpeller la majorité, dans l'objectif d'aboutir à un accord de principe sur l'adoption de cette prime, dont le succès me paraît d'ores et déjà garanti.



Cécile Vaincel organise des permanences tous les premiers mercredis du mois à L'Apéritivo, Place des Maieurs, de 17H à 19H

Cécile VAINSEL
Conseillère communale PS
0495 250 712 - cecile.vaincel@hotmail.com

HEURES D'OUVERTURE / OPENINGSUREN

du lu au ve/van ma tot vr 8.30 > 13.00 - me/wo 14.00 > 16.00

je/do 16.00 > 19.00 uniquement Accueil, Population / alleen Onthaal, Bevolking

Urbanisme/stedenbouw - Ma 8.30 - 12.30 Di / Je : 8.30 - 12.30 & 16.00 > 19.00 Do

Enquêtes publiques / Openbaar onderzoek

Lu au ve: 8.30 > 12.00 - Ma tot Vr / Je : 16.00 > 19.00 Do

Exclusivement sur rendez-vous de 19.00 à 20.00 / Enkel op afspraak tussen 19u. en 20u.

Pour tout problème en voirie communale

ALLO TRAVAUX 02/773.06.28 SOS WERKEN

Voor alle problemen betreffende het gemeentelijk wegennet

travaux@woluwe1150.irisnet.be

NUMÉROS UTILES

Administration communale - www.woluwe1150.be

Numéro général : 02/773.05.11

Affaires sociales : 02/773.07.48

Classes moyennes et Indépendants : 02/773.05.36

Cabinet du Bourgmestre : 02/773.05.34

Carte riverain : 02/773.05.54

Culture : 02/773.05.81

Emploi : 02/773.05.63

Enseignement : 02/773.06.86

Environnement : 02/773.06.23

Etat civil : 02/773.05.70

Finances : 02/773.05.50

Informatique : 02/773.07.50

Jeunesse : 02/773.05.65

Personnel : 02/773.05.15/16

Population : 02/773.05.45

Propreté publique : 02/773.06.58

Recette : 02/773.05.56/57

Secrétariat communal : 02/773.05.14

Seniors : 02/773 05 60

Stationnement : 02/773.07.80

Travaux : 02/773.06.28

STJ : 02/773.05.32

Urbanisme : 02/773.06.36

Centre Culturel et de Congrès

Billetterie : 02/773.05.88

Location de salle : 02/773.05.91

Centre public d'action sociale (CPAS) : 02/773.59.00

Habitations sociales : 02/770.33.36

Sportcity : 02/773.18.20

Médiatrice de proximité : 0473/717.003

Police - Zone Montgomery

dispatching central (24/24) : 02/788.53.43

Division de Woluwe-Saint-Pierre (24/24) : 02/788.93.01

NUTTIGE TELEFOONNUMERS

Gemeentebestuur - www.woluwe1150.be

Algemeen nummer 02/773.05.11

Sociale zaken : 02/773.07.48

Middenstand en Zelfstandigen : 02/773.05.36

Kabinet van de Burgemeester : 02/773.05.34

Bewonerskaart : 02/773.05.54

Cultuur : 02/773.07.64

Tewerkstelling : 02/773.05.63

Onderwijs : 02/773.06.86

Leefmilieu : 02/773.06.23

Burgelijke stand : 02/773.05.70

Financiën : 02/773.05.50

Informatica : 02/773.07.50

Jeugd : 02/773.05.65

Personeel : 02/773.05.15/16

Bevolking : 02/773.05.45

Netheid : 02/773.06.58

Ontvanger : 02/773.05.56/57

Gemeentesecretariaat : 02/773.05.14

Seniors : 02/773 05 60

Parkeerbeleid : 02/773.07.80

Werken : 02/773.06.28

STJ : 02/773.05.32

Stedenbouw : 02/773.06.36

Cultuur en Congrescentrum

Informatie & plaatsbespreking : 02/773.05.88

Reservering van zaal : 02/773.05.91

OCMW : 02/773.59.00

Sociale Woningen : 02/770.33.36

Sportcity : 02/773.18.20

Wijkbemiddeling : 0473/717.003

Politie - Zone Montgomery

dispatching zone Montgomery (24/24) : 02/788.53.43

Afdeling Sint-Pieters-Woluwe (24/24) : 02/788.93.01

LA DÉCHETTERIE

L'accès à la déchetterie, située au magasin communal, est uniquement réservé aux habitants de la commune, sur présentation de leur carte d'identité.

Adresse : Val des Seigneurs, 146 (quartier de Stockel)

Heures d'ouverture :

Mardi de 09.00 à 16.00

Mercredi de 09.00 à 19.00

Jeudi de 09.00 à 16.00

Vendredi de 09.00 à 16.00

Samedi de 09.00 à 16.00

Par courtoisie, veuillez vous présenter au minimum 20 minutes avant l'heure de fermeture.

Bruxelles-Propreté : 0800/98.181

PANNE D'ÉCLAIRAGE?

Pour signaler une panne de l'éclairage public en voirie communale, appelez Allo Travaux 02/773.06.28. S'il s'agit d'une des voiries régionales (Tervuren, Madoux, Orban, de Hinnisdael, Limite et Brand Whitlock) formez le 0800 94 001

HET CONTAINERPARK

Het containerpark ligt naast het gemeentemagazijn en is voorbehouden aan de inwoners van de gemeente, op vertoon van hun identiteitskaart.

Adres: Herendal 146 (Stokkel) 02/773.07.19

Openingsuren:

Dinsdag van 09.00 tot 16.00

Woensdag van 09.00 tot 19.00

Donderdag van 09.00 tot 16.00

Vrijdag van 09.00 tot 16.00

Zaterdag van 09.00 tot 16.00

Gelieve ten minste 20 minuten voor het sluitingsuur toe te komen in het containerpark.

Net Brussel : 0800/98.181

VERLICHTING DEFECT?

Om een defect aan de openbare verlichting te melden in een gemeenteweg, bel SOS WERKEN (02/773.06.28). Als het gaat om een gewestweg (Tervuren-, Madoux-, Orban-, de Hinnisdael-, Brand Whitlockkiaan, en Grensstraat) bel 0800 94 001

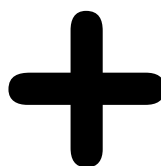
ROULEZ EN TOUTE SÉCURITÉ!

NOUVEAU: L'application **iCoyote** incluse dans tous les plans tarifaires **Panthère**



29€

avec



iCOYOTE
App. iCoyote
incluse



Offre iCoyote soumise à conditions, réservée aux clients Mobistar détenteurs d'un abonnement d'une valeur supérieure à 20€ (plans tarifaires Dauphin 20 et supérieurs ainsi que tous les plans tarifaires Panthère) entre le 28 avril 2015 et le 30 avril 2017. Tous les détails et conditions sur mobistar.be. Promotion valable jusqu'au 31/05/2015 inclus pour un nouvel abonnement de 24 mois avec domiciliation bancaire.

NOS ÉQUIPES ENTHOUSIASTES SONT À VOTRE SERVICE:

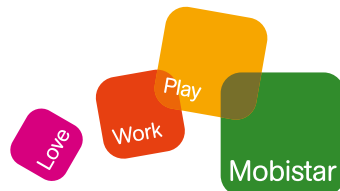
@Mobistar Stockel:

- Rue de l'église 129, Woluwe-St-Pierre

@Mobistar Georges Henri:

- Rue George Henri, Woluwe-St-Lambert

Offre iCoyote soumise à conditions, réservée aux clients Mobistar détenteurs d'un abonnement d'une valeur supérieure à 20€ (plans tarifaires Dauphin 20 et supérieurs ainsi que tous les plans tarifaires Panthère) entre le 28 avril 2015 et le 30 avril 2017. Tous les détails et conditions sur mobistar.be. Promotion valable jusqu'au 30/06/2015 inclus pour un nouvel abonnement de 24 mois avec domiciliation bancaire.





RENTMEESTERS

UN PRODUIT DE QUALITÉ N'EST PAS FORCÉMENT CHER.
DEMANDEZ VOTRE DEVIS.

**PROMO: MOTEUR OFFERT À L'ACHAT DE CERTAINS
MODÈLES DE TENTES SOLAIRES**

RUE AU BOIS 135 BOSSTRAAT 1150 BRUXELLES - 02 772 66 77
LUC@RENTMEESTERS.BE - WWW.VOLET.BE



VOLETS / TENTES SOLAIRES / OUTDOOR LIVING / STORES / ELECTRIFICATION DE VOLETS / SCREEN / MOUSTIQUAIRES / PORTES DE GARAGE
ROLLUIKEN / ZONNETENTEN / OUTDOOR LIVING / STORES / ELEKTRIFICATIE VAN ROLLUIKEN / SCREEN / MOUSTIQUAIRES / GARAGEPOORTEN



**PROLONGATION JUSQUE FIN JUIN : À L'ACHAT D'UN ODL BRUSTOR PROFITEZ DE 10% DE REMISE
ET RECEVEZ UNE ENCEINTE BLUETOOTH "UE BOOM"**



mais aussi

STORES INTÉRIEURS



VÉNITIEN ALU



VÉNITIEN BOIS



CALIFORNIEN



ROULEAU



PLISSÉ DUETTE



SILHOUETTE



FACETTE



TWIST



STORES TEXTILE