

# WOLUMAG 1150

WWW.WOLUMAG.INFO

MAI - MEI 2019

MENSUEL DE WOLUWE-SAINTE-PIERRE | INFOBLAD VAN SINT-PIETERS-WOLUWE



**AIDE À LA DÉCLARATION  
D'IMPÔTS/HULP BIJ DE  
BELASTINGAANGIFTE (P13)**



**26/05 : ELECTIONS/  
VERKIEZINGEN (P14-15)**



**INAUGURATION DU SQUARE EDDY  
MERCKX/INHULDIGING VAN HET  
EDDY MERCKXPLEIN (P27)**



**DOSSIER DU MOIS/DOSSIER VAN DE MAAND**

**FÊTE DE L'AVENUE DE TERVUEREN  
FEEST VAN DE TERVURENLAAN**



# Sorimo

REAL ESTATE

Vente • Location • Projets Neufs • Estimation • Gestion

NOS BIENS  
EN VENTE



Agréable **studio** de 40 m<sup>2</sup> en parfait état bénéficiant d'une terrasse. Le studio dispose d'une cave privative. De nombreuses facilités sont offertes aux résidents. PEB : F.



Vaste **demeure** (7 chambres - 5 salles de bains) de 400 m<sup>2</sup> de construction récente (2007) sur un terrain de 15 ares. Parfaitement équipée et aux finitions raffinées. PEB : C



Agréable **duplex penthouse** (3 chambres - 1 salle de bain) de 151 m<sup>2</sup> jouissant de deux terrasses orientées vers le sud. Etat impeccable. PEB : D



**Appartement** (2 chambres - 1 salle de bain) de 118 m<sup>2</sup> situé aux 3<sup>ème</sup> et 4<sup>ème</sup> étages d'un immeuble de construction récente conçu par l'architecte Marc Corbiau. PEB : D-



Agréable **villa** 3 façades (4 chambres - 1 salle de bain) de 200 m<sup>2</sup> disposant d'un jardin orienté vers l'ouest. Terrasse et jardin. Possibilité de profession libérale. PEB : C.



**Maison** (3 chambres - 1 salle de bain) de 130 m<sup>2</sup> avec jardin de ville. La maison dispose d'une cave et d'un jardin orienté vers l'ouest. PEB : D-

Sorimo évalue la valeur de votre habitation en toute objectivité.  
Pour bien vendre ou louer, nous fixerons ensemble un prix parfaitement en adéquation avec la valeur du marché.

## SOMMAIRE | INHOUDSTAFEL | TABLE OF CONTENT |

Mai - Mei 2019



EDITO / WOORD VAN DE BURGEMEESTER	4-5
DOSSIER DU MOIS / DOSSIER VAN DE MAAND	6-9
INFOS UTILES / NUTTIGE INFO	11-17
TRAVAUX / WERKEN	18
COMMERÇANTS / HANDELAARS	20
COMMUNE DURABLE / DUURZAME GEMEENTE	22-23
SPORT	24-25
LA VIE COMMUNALE EN IMAGES / HET LEVEN IN DE GEMEENTE IN FOTO'S	27-28
ANNIVERSAIRES / VERJAARDAGEN	29
L'INVITÉ DU MOIS / GAST VAN DE MAAND	30
ASSOCIATIONS / VERENIGINGEN	32-33
CULTURE / CULTUUR	34-35
AGENDA	37-44
WSP EN CHIFFRES / CONCOURS / SPW IN CIJFERS / WEDSTRIJD	45
RENDEZ-VOUS À WSP / AFSPRAKEN IN SPW	46-49
LES ECHEVINS / DE SCHEPENEN	51-63
CPAS / OCMW	65
CONSEIL COMMUNAL / GEMEENTERAAD	66
LES GROUPES POLITIQUES / POLITIEKE FRACTIES	69-77
NUMEROS UTILES / NUTTIGE TELEFOONNUMERS	78

RETROUVEZ-NOUS AUSSI SUR [WOLUWE1150.BE](http://WOLUWE1150.BE) ET  [FACEBOOK.COM/WOLUWE1150](https://FACEBOOK.COM/WOLUWE1150)  
VOLG ONS OP [WOLUWE1150.BE](http://WOLUWE1150.BE) EN  [FACEBOOK.COM/WOLUWE1150](https://FACEBOOK.COM/WOLUWE1150)

Magazine d'information locale de Woluwe-Saint-Pierre édité à 22.000 exemplaires par l'asbl Wolugraphic, distribué gratuitement dans toutes les boîtes aux lettres de Woluwe-Saint-Pierre.

Informatief magazine van de gemeente Sint-Pieters-Woluwe, uitgegeven op 22.000 exemplaren door de vzw Wolugraphic en gratis verdeeld in alle brievenbussen van Sint-Pieters-Woluwe.

Wolumag respecte la charte rédactionnelle cosignée par tous les élus de la commune. Elle peut être consultée sur le site [www.wolumag.info](http://www.wolumag.info). Les articles signés n'engagent la responsabilité que de leurs auteurs.

Wolumag respecteert het redactioneel charter dat door alle verkozenen van de gemeente ondertekend werd. Het charter kan geraadpleegd worden op de website [www.wolumag.info](http://www.wolumag.info). De verantwoordelijkheid voor de ondertekende bijdragen berust bij de auteur(s).

Editeur responsable / Verantwoordelijke uitgever : Benoît Cerexhe  
Administrateur-délégué / Afgevaardigde bestuurder : Serge de Patoul

Adresse / adress  
Avenue Charles Thielemanslaan 93 - Bruxelles / Brussel  
TVA/BTW Wolugraphic: 424 772 304

Rédaction / redactie : Gaëlle Daneels - 02/773.07.47  
[gdaneels@woluwe1150.be](mailto:gdaneels@woluwe1150.be)

Publicité / Advertenties : Worldwidecom - P. Molitor  
GSM : 0475/306.439  
Email: [pub@wolumag.info](mailto:pub@wolumag.info)

Composition & Mise en page : Sandrine van Ysendyck  
[10heuresdix@gmail.com](mailto:10heuresdix@gmail.com) / gsm : 0474/ 59 60 56

Photos / foto's : Patrick Rahier  
[prahier@woluwe1150.be](mailto:prahier@woluwe1150.be) / gsm : 0478/ 608 308

Ne paraît pas en janvier et en août.  
Verschijnt niet in januari en augustus.



Imprimé à l'encre végétale sur papier recyclé à 60%  
Gedrukt met plantaardige inkt, op voor 60% gerecycleerd papier



## YELLOW SPRINT TOWARDS THE CELEBRATION OF THE AV. DE TERVUEREN

The 22nd edition of the avenue de Tervueren celebration will take place on Sunday, May 12. This year, our majestic avenue will be draped in a very special costume. With 8 weeks to go before the Brussels Grand Départ of the 2019 Tour de France, whose first 2 stages (6 and 7 July) will take place along the royal artery, this will be yellow edition on the theme of cycling in tribute to our great Sanpetrusian champion, Eddy Merckx. He donned his first yellow jersey just 50 years ago, here, in Woluwe-Saint-Pierre.

Every year, tens of thousands of you take part in the festivities on the avenue de Tervueren. Born 22 years ago from a joint initiative with Etterbeek, **this day** dedicated to the prestigious avenue, initiated by King Leopold II and built by Edmond Parmentier in 1897 as part of the Brussels International Exhibition, **is now one of Brussels' most important annual events.**

Just as indispensable as the greatest cycling champion of all time: Eddy Merckx! The 2019 Tour de France will be launched in the Brussels Region because 50 years ago, in 1969, "Eddy Tour de France" won the first of his 5 Grandes Boucles. **Eddy, the extraordinary racing cyclist, grew up and learned to ride a bike here, in Woluwe-Saint-Pierre.** He climbed and went down the avenue de Tervuren so many times. And then one of his famous nicknames "L'Ogre de Tervueren" also refers to the Flemish municipality on the Brussels periphery.

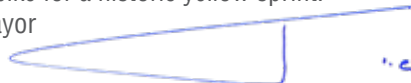
What could be more natural than to celebrate at the avenue de Tervueren through Eddy while **paying a tribute to the bicycle, a means of transport that is increasingly popular** with our inhabitants and Brussels residents in general.

We have therefore decided to make the occasion, especially in yellow, the colour worn by all those who occupy first place in the overall classification of the Tour de France, as well as the colour of spring and the radiant sun – fingers crossed.

**As for activities and entertainment:** a "Bike repair" workshop will allow you to maintain or repair your bike; good deals will be available at the flea market; scooter and electric bike demonstrations will familiarize you with these new means of transportation; bike tracks will amuse the youngest; the "Space-Bikes" attraction will make your head spin: thrills guaranteed; the official Tour de France shop will delight cycling fans, Panini Tour de France albums and stickers will be distributed free of charge; and finally, a bicycle ride starting in Stockel will cross the municipality as from 1pm.

**The traditional sales stands, flea markets, associations, events and tastings** between the Cinquantenaire and the Chien Vert district will of course be part of the event. You will discover the complete programme in our monthly special.

If you didn't have any plans for Sunday May 12... don't hesitate any longer: get on your bike for a historic yellow sprint.  
Benoit Cerexhe, Your Mayor



## GELE SPRINT NAAR HET FEEST VAN DE TERVURENLAAN

Op zondag 12 mei vindt de 22ste editie van het feest van de Tervurenlaan plaats. Dit jaar steken we onze majestueuze laan in een heel bijzonder kleedje. Met nog 8 weken te gaan voor de Grand Départ van de Tour de France 2019 in Brussel, waarvan de eerste 2 etappes (6 en 7 juli) langs de koninklijke as voorbijkomen, bieden wij u een gele editie aan rond het thema van de wielersport als eerbetoon aan onze grote kampioen uit Sint-Pieters-Woluwe, Eddy Merckx. Hij trok hier namelijk 50 jaar geleden zijn eerste gele trui aan.

Elk jaar nemen tienduizenden onder u deel aan de feestelijkheden van de Tervurenlaan. Deze bijzondere dag ontstond 22 jaar geleden uit een gezamenlijk initiatief met Etterbeek. Ze is sindsdien gewijd aan de prestigieuze laan die er op het initiatief van Koning Leopold II kwam en in 1897 werd aangelegd door Edmond Parmentier in het kader van de Internationale Tentoonstelling van Brussel. **Het is nu één van de niet te missen jaarlijkse afspraken in Brussel.**

Niet te missen, net als de grootste fietskampioen aller tijden: Eddy Merckx! Dat de Tour de France in 2019 in het Brussels Gewest van start gaat, ligt daaraan dat «Eddy Tour de France» 50 jaar geleden - in 1969 - de eerste van zijn 5 Grandes Boucles won. **Eddy, een uitzonderlijke wielrenner, groeide op in Sint-Pieters-Woluwe en leerde er ook fietsen.** De Tervurenlaan is hij talloze keren afgefietst en weer opgeklommen. Ook verwijst één van zijn bijnamen "De zwarte van Tervuren" ook naar de Vlaamse gemeente aan de Brusselse rand.

Wat is er vanzelfsprekender dan de Tervurenlaan te vieren door Eddy én **de fiets samen te eren, vooral nu dat de fiets steeds geliefder wordt** bij de Woluwenaren en de Brusselaars in het algemeen.

We hebben daarom besloten om een - gele - stempel te drukken op het evenement. Dat is dé kleur trui van elke renner die de eerste plaats veroverd in het algemeen klassement van de Tour de France. En ook de kleur van de lente en van de stralende zon (laten we duimen!).

**Wat de activiteiten en animaties betreft:** in het atelier "fietsreparatie" kunt u uw tweewieler onderhouden of repareren; koopjes vindt u op de rommelmarkt; maak kennis met elektrische steps en fietsen of geniet van demonstraties; de allerkleinsten kunnen opgaan in de fietscircuits; de "Space-Bikes" zullen uw hoofd doen tollen: sensaties gegarandeerd; de officiële Tour de France-winkel zal de wielierliefhebbers in vervoering brengen, Panini Tour de France-albums en bijhorende stickers worden gratis uitgedeeld; en tot slot doorkruist vanaf 13u een fietstocht vanuit Stockel de gemeente.

**De traditionele kraampjes van de handelaars, brocanteurs, verenigingen, evenementen en proeverijen** tussen het Jubelpark en Groene Hond zijn er natuurlijk zoals steeds trouw bij. U ontdekt het volledige programma in ons maandelijks dossier.

Als u nog geen plannen had voor de 12e mei... laat u dan zonder enige aarzeling meevoeren op een historisch geel fietsavontuur.  
Benoit Cerexhe, Uw Burgemeester





## SPRINT JAUNE VERS LA FÊTE DE L'AVENUE DE TERVUEREN

La 22ème édition de la fête de l'avenue de Tervueren se déroulera le dimanche 12 mai prochain. Cette année, notre majestueuse avenue enfilera un costume tout particulier. À 8 semaines du Brussels Grand Départ du Tour de France 2019 dont les 2 premières étapes (6 et 7 juillet) emprunteront l'artère royale, nous vous proposons une édition jaune sur le thème du vélo en hommage à notre grand champion sanpétrusien, Eddy Merckx, qui enfila son premier maillot jaune il y a tout juste 50 ans ici à Woluwe-Saint-Pierre.



Vous êtes chaque année des dizaines de milliers à participer aux festivités de l'avenue de Tervueren. Née il y a 22 ans d'une initiative commune avec Etterbeek, **cette journée** dédiée à la prestigieuse avenue initiée par le Roi Léopold II et construite par Edmond Parmentier en 1897 dans le cadre de l'Exposition internationale de Bruxelles **fait désormais partie des rendez-vous bruxellois annuels incontournables.**

Incontournable comme le plus grand champion cycliste de tous les temps : Eddy Merckx ! Si le coup d'envoi du Tour de France 2019 sera donné en Région bruxelloise, c'est parce qu'il y a 50 ans, en 1969, «Eddy Tour de France» remportait la première de ses 5 Grandes Boucles. **Eddy, ce cycliste hors norme, a grandi et puis appris à faire du vélo, ici, à Woluwe-Saint-Pierre.** L'avenue de Tervueren, il l'a descendue, grimpée et parcourue tellement de fois. Et puis un de ses célèbres surnoms «L'Ogre de Tervueren» fait également référence à la commune flamande en périphérie bruxelloise.

Quoi de plus naturel dès lors que de faire la fête à l'avenue de Tervueren à travers Eddy tout **en mettant à l'honneur le vélo, moyen de déplacement de plus en plus prisé** par les Wolusanpétrusiens et les Bruxellois de manière générale.

Nous avons donc décidé de marquer le coup, en jaune notamment, couleur portée par tous ceux qui occupent la pre-



mière place du classement général du Tour de France, couleur du printemps et du soleil rayonnant - on croise les doigts -.

**Du côté des activités et des animations:** un atelier «Repair vélo» vous permettra d'entretenir ou de réparer votre 2 roues; des bonnes affaires seront à faire à la brocante à vélos; des démonstrations de trottinettes et de vélos électriques vont vous familiariser avec ces nouveaux moyens de déplacement; des circuits vélos raviront les plus jeunes; l'attraction «Space-Bikes» va vous faire tourner la tête : sensations fortes garanties; la boutique officielle du Tour de France enchantera les fans de courses cyclistes, des albums et des stickers Panini Tour de France vont être distribués gratuitement; et enfin, une balade à bicyclette au départ de Stockel traversera la commune dès 13h.

**Les traditionnelles échoppes de commerçants, de brocanteurs, d'associations, d'animations et de dégustations** entre le Cinquante-naire et le quartier Chien Vert seront bien entendu fidèles au rendez-vous. Découvrez le programme complet dans notre dossier du mois.

Si vous ne saviez pas ce que vous alliez faire le dimanche 12 mai prochain... plus d'hésitation possible : tous en selle pour un sprint jaune historique.

Benoît Cerexhe, Votre Bourgmestre

### SPREEKUUR

Elke maandag, behoudens uitzondering, vanaf 17u30.  
Gelieve op voorhand een afspraak te maken op het nummer 02 773 05 34.

### A VOTRE ÉCOUTE

Permanence tous les lundis, sauf exception, à partir de 17h30.  
Merci de prendre rendez-vous au 02 773 05 34.

# FÊTE DE L'AVENUE DE TERVUEREN LE 12 MAI

Dimanche 12 mai, les communes de Woluwe-Saint-Pierre et Etterbeek s'associent pour organiser la fête de l'avenue de Tervueren. Plus de 3 km d'échoppes de commerçants, de brocanteurs, d'associations et d'animations investiront toute l'artère pour cette journée festive. Il s'agira aussi d'une édition spéciale sur le thème du vélo, à moins de deux mois du Grand Départ du Tour de France à Bruxelles (6 et 7 juillet). La Fanfare Royal Guidon Hesbignon lancera les festivités au cinquantenaire avec une quarantaine de musiciens à vélo. Tour d'horizon des activités prévues.



## DES SPECTACLES

### Cie Scratch - Cirque Jonglerie burlesque

Un spectacle de jonglerie burlesque et de chorégraphies idiotes. 5 jongleurs propulseront leur public hors du monde cartésien et défieront les lois de la pesanteur grâce à leur style streetwear attachant. C'est presque sans danger que la Cie Scratch amènera le public "à tout faire péter".  
[www.ciescratch.eu](http://www.ciescratch.eu)



### Hep toilette (Déambulateur)

Des toilettes sèches ambulantes avec démonstration, information et mise en situation.  
[www.ciedismoioiui.be](http://www.ciedismoioiui.be)

## DES ANIMATIONS

### Le Triporteur Soundsystem - DJ

Promenez-vous dans l'ambiance du swing et du jazz confortable ou dans l'afrobeat, l'électroswing et le Balkan.



### Les Espace Cyclophones

Des installations sonores interactives. D'étranges sonorités résonnent. On tend l'oreille, on s'approche. On découvre un assemblage hétéroclite de vélos, baignoires, tuyaux, stéthoscopes et lavabos.

### Che Cirque - Un spectacle proposé par le W:Hall

Clown sauvage, jonglerie, vélo acrobatique. Un boxeur raté avec des délires de super-héros nous amène dans un univers plein de poésie, d'émotions et de cirque où le rapport avec le public, l'improvisation et l'humour sont privilégiés.  
<http://www.checirque.com>



Et bien d'autres animations : spéléobox, châteaux gonflables, ateliers cirque, démonstrations sportives, animations foraines, stands pour se restaurer et boire un verre, etc.

### Cie Ebadidon - Le Sablioscope (Déambulateur)

M. Clément et Mme Eléonore sont des explorateurs et aventuriers de l'espace-temps. Grâce à leur nouvelle invention intemporelle, «Le Sablioscope», ils vont pouvoir vous raconter leurs expériences: comment ralentir, accélérer, freiner, modifier ou même transformer le temps. Mais le sablier du temps s'écoule de plus en plus vite et nous entraîne vers une issue fatale.



## FOCUS SUR LE VÉLO

### Balade à vélo en partenariat avec le service mobilité

L'objectif de cette balade est de rejoindre ensemble les festivités. La balade démarrera de Stockel (place Dumon) et empruntera la belle Promenade Verte, le parc de Woluwe et le quartier du Chant d'Oiseau. Plus d'informations et inscriptions (indispensables !) sur le site de la commune, [www.woluwe1150.be](http://www.woluwe1150.be)



### Repair Vélo par l'Atelier Voot

Atelier pour entretenir et réparer son vélo.

### Brocante de vélos

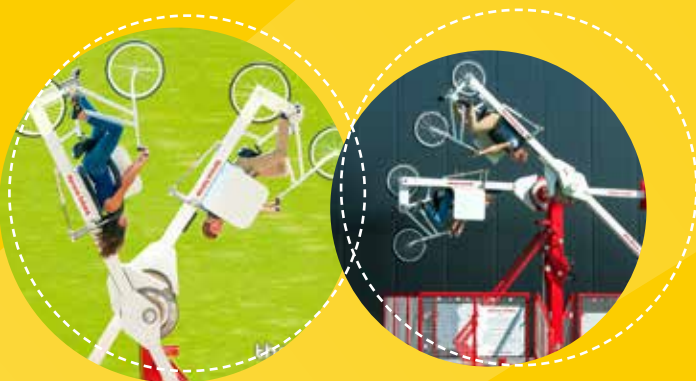
Espace de vente et d'achat de vélos.

### Essais gratuits de trottinettes et vélos électriques



### Circuits vélos pour enfants Space-Bikes

Attraction spectaculaire : looping de vélos la tête en bas à 7 mètres de haut. Plaisir et sensations sont garantis. En partenariat avec visit.brussels.



### Distribution de l'album Panini Tour de France.

### LES PARTENAIRES ASSOCIATIFS DANS LE VILLAGE COMMUNAL

#### Le Village du développement durable – mis en place par Agenda 21

Les acteurs du développement durable vous proposeront différents stands associatifs et des ateliers en lien avec le développement durable :

- Un atelier zéro déchet «Bee's Wrap & Tawashi» de 13h à 18h
- Des vélos chargeurs de GSM
- Animation zéro déchet pour enfants
- Du compostage
- Des conseils logements, etc.

#### La médiathèque (W:Hall)

- Spectacle de Cirque avec la Cie Che Cirque (voir ci-dessus)
- Animation photos avec la participation de Freddy Merckx, fan nostalgique du Tour de France
- Animation jeu vidéo sur le Tour de France.

### Les Centres de Quartier et l'ASBL Bunker

- Différents ateliers
- Démonstration de Street Workout
- Jeux en bois, etc.

### Le Service Social : présentation du service Seniors-Handicaps

Et comme chaque année, retrouvez les animations foraines et de nombreux stands pour se restaurer et boire un verre !

### INFOS PRATIQUES

Dimanche 12 mai de 10h à 18h. Sur l'avenue de Tervueren, du Cinquanteaire à Chien Vert. Accès gratuit.

Infos : 02/773.05.36 – [caguado@woluwe1150.be](mailto:caguado@woluwe1150.be)

### CIRCULATION

L'avenue de Tervueren sera rendue aux piétons et cyclistes lors de cette journée de fête. La circulation automobile sera donc interdite le 12 mai de 4h à 22h dans les artères suivantes :

- la chaussée centrale de l'avenue de Tervueren, entre le boulevard de la Woluwe et le Cinquanteaire;
- la partie centrale du Square Montgomery.

La latérale droite de l'avenue de Tervueren (côté pair) restera ouverte à la circulation depuis le boulevard de la Woluwe jusqu'au rond-point Montgomery.

Le bus 36 suivra son itinéraire habituel.



# FEEST VAN DE TERVURENLAAN OP ZONDAG 12 MEI

Op zondag 12 mei vieren de gemeenten Sint-Pieters-Woluwe en Etterbeek samen het feest van de Tervurenlaan. Meer dan 3 km aan standjes van winkeliers, brocanteurs, verenigingen en animaties palmen op deze feestelijke dag de hele verkeersader in. Op minder dan twee maanden voor het Grand Départ van de Tour de France in Brussel (6 en 7 juli) wordt dit ook een speciale editie rond de wielersport. De Fanfare Royal Guidon Hesbignon geeft met ongeveer 40 fietsmuzikanten het startschot van de feestelijkheden in het Jubelpark. Een overzicht van de activiteiten.



## VOORSTELLINGEN

### Cie Scratch – Cirque Jonglerie burlesque

Burlesque jongleren en grappige choreografieën.

5 jongleurs trotseren de wetten van de zwaartekracht dankzij hun vertederende streetwearstijl. Cie Scratch laat het publiek bijna zonder enig gevaar helemaal uit de bol gaan.

[www.ciescratch.eu](http://www.ciescratch.eu)



### Hep toilette (ambulante)

Ambulante droge toiletten: demonstratie, informatie en simulatie.  
[www.ciedismoioiui.be](http://www.ciedismoioiui.be)

## ANIMATIES

### Triporteur Soundsystem – DJ

Wandel rond in de sfeer van swing en comfortabele jazz of in afrobeat, electroswing en Balkan voor een stomend feest.



### Les Espace Cyclophones

Interactieve geluidsinstallaties. Vreemde geluiden resoneren. We spitsen onze oren en komen dichterbij. We ontdekken een heteroog geheel van fietsen, baden, pijpen, stethoscopen en wastafels.

### Che Cirque (aangeboden door W:Hall)

Wilde clown, jongleren, acrobatische fiets.

Een mislukte bokser met superheldenwaaninzin neemt ons mee naar een wereld vol poëzie, emotie en circus waarin het publiek, improvisatie en humor op de eerste plaats staan.

<http://www.hecircque.com>

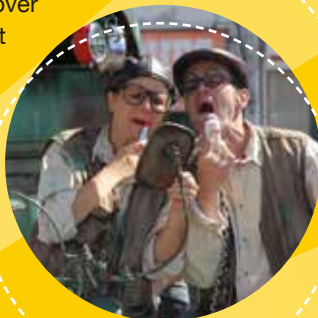


En vele andere animaties: Speleobox, springkastelen, circusworkshops, sportdemonstraties, kermisattracties, eet- en drankstandjes, enz.

### Cie Ebadidon – Le Sablioscope (ambulante)

De heer Clément en mevrouw Eleonore zijn tijd-ruimte-ontdekkingsreizigers en avonturiers.

Dankzij hun tijdloze nieuwe uitvinding “De Sablioscope” vertellen zij over hun ervaringen: hoe u de tijd kunt vertragen, versnellen, remmen, aanpassen of zelfs transformeren. Maar de zandloper van de tijd loopt steeds sneller en sneller en leidt ons naar een fataal einde.



## FOCUS OP DE FIETS

### Fietstocht in samenwerking met de dienst mobiliteit:

Het doel van deze fietstocht is om samen de feestelijkheden te beleven. De tocht start in Stokkel (Dumonplein) tot aan de Groene Wandeling, het Woluwepark en de wijk Vogelzang. Meer informatie op de website van de gemeente (inschrijven verplicht!) [www.woluwe1150.be](http://www.woluwe1150.be)

### Fietsreparatie door het Atelier Voot

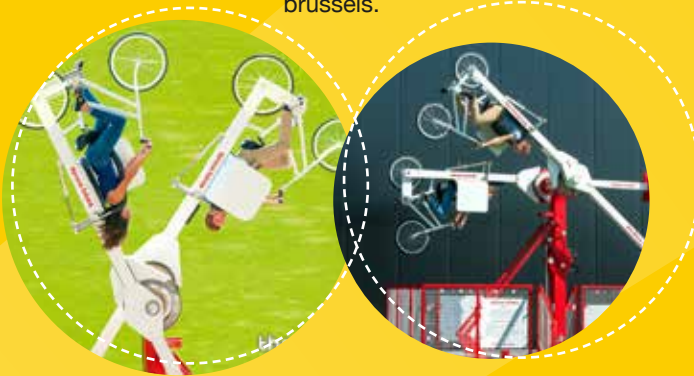
Atelier om zijn fiets te onderhouden en herstellen.  
Tweedehands fietsmarkt  
Aan- en verkoop van fietsen  
Gratis testen van steps en elektrische fietsen





### Fietscircuiten voor kinderen Space-Bikes

Een spectaculaire attractie: fietsloopings op 7 meter hoogte, plezier en sensatie gegarandeerd. In samenwerking met Visit.brussels.



### De Buurtcentra en de vzw Bunker

- Diverse workshops
- Demonstratie van Street Workout
- Volksspelletjes, enz.

### De sociale dienst: presentatie van de dienst Seniors-Handicaps

En zoals elk jaar vindt u hier de kermisactiviteiten en de vele eet- en drankkraampjes!

### PRAKTISCHE INFORMATIE

Zondag 12 mei van 10u tot 18u langs de Tervurenlaan, van het Jubelpark tot Groene Hond. Gratis toegang. Informatie: 02/773.05.36 – caguado@woluwe1150.be

### Uitdeling van het Panini album Tour de France

### PARTNERVERENIGINGEN IN HET GEMEENTELIJKE DORP

#### Het Dorp voor duurzame ontwikkeling - door Agenda 21

- De actoren van duurzame ontwikkeling bieden u verschillende stands en workshops aan die verband houden met duurzame ontwikkeling:
- Een zero waste-workshop "Bee's Wrap & Tawashi" van 13u tot 18u.
- Laadfietsen voor mobiele telefonie
- Zero-waste animatie voor kinderen
- Composteren
- Huisvestingsadvies, enz.

#### De mediatheek (W:Hall)

- Circusvoorstelling met Che Cirque Cie (zie hierboven)
- Foto-animatie met deelname van Freddy Merckx, nostalgische fan van de Tour de France
- Videospelanimatie over de Tour de France

### VERKEER

De Tervurenlaan komt op deze feestdag opnieuw de voetgangers en fietsers toe. Daarom wordt het autoverkeer op 12 mei van 4u tot 22u verboden op de volgende verkeersaders:

- het centrale deel van de Tervurenlaan, tussen de Woluwelaan en het Jubelpark;
- het centrale deel van de Montgomeryrotonde.

De rechterkant van de Tervurenlaan (even kant) blijft open voor het verkeer van de Woluwelaan tot aan de Montgomeryrotonde.

Bus 36 zal zijn gebruikelijke route volgen.





## Votre santé au centre de notre savoir-faire

### Une solution pour vos maux de dos

Le corset DAUM® est une ceinture dynamique et corrective, réalisée sur mesure, conçue par Monsieur DAUM, Maître en technique orthopédique.

Ce corset aide les patients atteints de maladies chroniques de la colonne vertébrale et bénéficie de recherche continue depuis 30 ans au sein des ateliers de l'Orthopédie LUCAS, en étroite collaboration avec les médecins spécialistes du rachis.

Le corset DAUM® reporte la charge de pression du tronc vers un système pneumatique et exerce ainsi un effet immédiat de décompression de la colonne en souffrance. Cette ceinture innovante, contrairement au corset rigide d'immobilisation, permet au patient de maintenir l'activité musculaire et de préserver ses occupations. Léger et confortable, le corset DAUM® se place facilement et ne se distingue pas sous les vêtements.

### Nos solutions pratiques

- Corset Daum®
- Collier cervical
- Corsets, lombostats et ceintures lombaires
- Prothèses mammaires et lingerie adaptée
- Sous-vêtements angora et laine
- Prothèses pour membres inférieurs et supérieurs
- Tensiomètres et matériel médical
- Articles de soins pour patients stomisés



- Bandages herniaires
- Articles de soins de l'incontinence
- Bas à varices et bas de maintien
- Genouillères, chevillères, coudières...
- Béquilles, cannes, chaises percées
- Semelles orthopédiques
- Pédicure médicale





## LES 20 KM DE BRUXELLES VUS PAR NOS POLICIERS

Le 19 mai, plus de 40.000 coureurs s'élançeront pour la 40e édition des 20 km de Bruxelles. Ce jour-là, sécurité et mobilité seront deux points d'attention prioritaires pour les policiers de la zone Montgomery.

Dès 4h du matin, les policiers du service circulation seront sur le pont. Si les barrières Nadar ont longtemps été utilisées pour baliser le parcours, les attentats du 22 mars 2016 ont imposé des mesures plus drastiques avec l'installation de blocs de béton et de camions aux points stratégiques du parcours.

Depuis 13 ans qu'il participe au dispositif des 20 km, Christophe reconnaît que *«la gestion de cet événement est de plus en plus complexe et qu'elle demande un encadrement policier de plus en plus important en vue de protéger au maximum l'itinéraire et ses abords»*.

Lors de la course, les policiers veilleront à la sécurité des participants et des spectateurs, s'occuperont d'un enfant qui a perdu ses parents, d'appeler une ambulance si quelqu'un souffre d'un malaise ou raisonneront des coureurs à bout de force mais déterminés à terminer les 20 km à tout prix.

Après la course et le passage du camion de Bruxelles-Propreté, le parcours est peu à peu rouvert à la circulation. Une étape qui appelle à la prudence car les automobilistes sont parfois impatients de reprendre leur trajet habituel. En tant que responsable de la préparation et la gestion de cet événement, Gino affirme que *«la communication est primordiale durant un tel événement. La communication avec les organisateurs mais aussi et surtout vers la population. Trop souvent, les conducteurs disent ne pas être au courant des 20 km et de ses déviations»*.

Les 20 km de Bruxelles sont l'occasion pour les policiers chargés de la sécurité, de la mobilité ou en tant que sportifs de se rapprocher des citoyens dans une ambiance festive et détendue.

**Plus d'infos sur les 20km (course, mobilité, parcours) :**  
<http://www.20kmdebruxelles.be>

## DE 20 KM VAN BRUSSEL DOOR DE OGEN VAN ONZE POLITIEAGENTEN

Op 19 mei starten meer dan 40.000 lopers voor de 40ste editie van de 20 km van Brussel. Die dag vormen veiligheid en mobiliteit twee prioritaire aandachtspunten voor de politieagenten van de zone Montgomery.

De verkeerspolitie wordt al vanaf 4u 's morgens ingezet. Hoewel de Nadarhekken al langer de route markeren, vereisen de aanslagen van 22 maart 2016 meer ingrijpende maatregelen: aanleg van betonblokken en vrachtwagens op strategische punten langs het traject.

In de 13 jaar dat hij meewerkt aan de 20 km erkent Christophe dat *«het beheer van dit evenement telkens complexer wordt en een steeds belangrijker politiekader vereist om het parcours en de omgeving zoveel mogelijk te beschermen»*.

Tijdens de wedstrijd zullen politieagenten de veiligheid van de deelnemers en toeschouwers waarborgen, zorgen voor eventuele kinderen die hun ouders verloren zijn, een ziekenwagen bellen als iemand zich slecht voelt of uitgeputte lopers die vastbesloten zijn om de 20 km koste wat het kost uit te lopen tot rede brengen.

Na de wedstrijd en de doorkomst van de vrachtwagen van Net Brussel wordt het parcours geleidelijk heropend voor het verkeer. Dit is een delicate stap, omdat automobilisten soms ongeduldig willen terugkeren naar hun gebruikelijke route. Volgens Gino, die verantwoordelijk is voor de voorbereiding en het beheer van dit evenement is *«communicatie essentieel tijdens een dergelijk evenement. Communicatie met de organisatoren maar ook en vooral met de bevolking. Maar al te vaak zeggen chauffeurs geen weet te hebben van de 20 km en de omleidingen»*.

De 20 km van Brussel is voor politieagenten die belast zijn met veiligheid, mobiliteit of als sporters bovendien een gelegenheid om in een feestelijke en ontspannen sfeer dicht bij de burgers te staan.

**Meer informatie over de 20km (wedstrijd, mobiliteit, parcours):** <http://www.20kmdoorbrussel.be/>





## MYBIKE.BRUSSELS, NOUVEAU MAILLON DANS LA LUTTE CONTRE LE VOL DE VÉLOS

Pendant longtemps, la solution préventive contre le vol de vélos était la gravure du numéro national sur le cadre des vélos, mais cette technique posait un certain nombre de problèmes (revente, impossibilité de graver certains cadres, système statique, ...). Fin mars 2019, Bruxelles Mobilité a lancé [www.mybike.brussels](http://www.mybike.brussels), une plateforme d'enregistrement et d'identification des vélos. Ce service est rapide et gratuit.

En quelques minutes, les cyclistes bruxellois peuvent s'enregistrer sur le site [mybike.brussels](http://mybike.brussels) et créer une fiche contenant les données de leur vélo. Ils recevront ensuite par la poste un sticker résistant à l'arrachage (composé d'un identifiant unique et d'un QR-code) à apposer sur leur vélo.

Toute personne (acheteur potentiel, agent de quartier, etc.) munie d'un smartphone pourra vérifier si le vélo est déclaré volé et, le cas échéant, contacter son propriétaire légitime.

En cas de revente du vélo, la plateforme permet le transfert du vélo au nouveau propriétaire. Les données stockées sur la plateforme facilitent aussi la déclaration en cas de vol.

Combiné à un bon cadenas, le sticker [mybike.brussels](http://mybike.brussels) a un effet dissuasif et permet de réduire le risque de vol et de recel. Il constitue une protection bien plus dynamique que la gravure.

Lors des festivités de l'avenue de Tervuren, les Gardiens de la Paix assureront une dernière séance de gravure de vélos tout en promouvant [Mybike.brussels](http://Mybike.brussels), qui sera par la suite le seul outil qu'ils utiliseront lors des événements (Journée sans Voiture par exemple).

**Plus d'infos : 02/773.07.39 (Guillaume Faucon – coordinateur des Gardiens de la paix – PAJ asbl)**

## MYBIKE.BRUSSELS, EEN NIEUWE SCHAKEL IN DE STRIJD TEGEN FIETSENDIEFSTAL

Lange tijd was het nationale nummer op het fietskader graveren de preventieve oplossing tegen fietsendiefstal, maar deze techniek leverde een aantal problemen op (wat bij het doorverkopen van een fiets, bepaalde frames konden niet gegraveerd worden, statisch systeem, enz.). Eind maart 2019 lanceerde Brussel Mobiliteit [www.mybike.brussels](http://www.mybike.brussels), een fietsregistratie- en -identificatieplatform. Deze service is snel en gratis.

In enkele minuten tijd kunnen fietsers in Brussel zich inschrijven op de website [mybike.brussels](http://mybike.brussels) en een fiche maken met hun fietsgegevens. Zij ontvangen dan per post een scheurvaste sticker (bestaande uit een unieke identificatiecode en een QR-code) om op hun fiets te plakken.

Elke persoon (potentiële koper, buurtagent, enz.) met een smartphone kan controleren of de fiets als gestolen is opgegeven en, zo ja, contact opnemen met de rechtmatige eigenaar.

In geval van doorverkoop kunt u de fiets via het platform aan de nieuwe eigenaar overdragen.

De gegevens die op het platform zijn opgeslagen, vergemakkelijken ook de rapportage bij diefstal.

In combinatie met een goed hangslot heeft de [mybike.brussels](http://mybike.brussels) sticker een afschrikkende werking en vermindert het risico op diefstal en heling. Het biedt een meer dynamische bescherming dan graveren.

Tijdens de festiviteiten op de Tervurenlaan organiseren de gemeenschapswachten een laatste fietsgraveersessie, en promoten ze daarnaast [Mybike.brussels](http://Mybike.brussels). Daarna wordt dit het enige instrument dat ze dan tijdens evenementen zullen gebruiken (bijvoorbeeld de auto-loze zondag).

**Meer informatie: 02/773.07.39. (Guillaume Faucon - Coördinator gemeenschapswachten – vzw PAJ).**





## AIDE AU REMPLISSAGE DE VOTRE DÉCLARATION D'IMPÔTS

Cette année encore, les fonctionnaires du SPF Finances vous aideront au remplissage de votre déclaration d'impôts. Attention, il faut dorénavant impérativement prendre rendez-vous !

### QUAND ET OÙ ?

Les permanences auront lieu sur rendez-vous du 3 au 25 juin inclus, tous les jours ouvrables de 9h à 15h (sauf les mercredis). Elles se dérouleront au Centre culturel Whalll, 93 avenue Charles Thielemans (dans la nouvelle salle dénommée Expo). **Pour prendre rendez-vous, téléphonez au 02/773.18.99. Le numéro sera accessible jusqu'au 29/05 inclus, du lundi au vendredi de 9h à 13h.**

### DOCUMENTS À APPORTER IMPÉRATIVEMENT

- Votre carte d'identité
- La déclaration papier que vous avez reçue
- Les preuves de paiement des sommes versées qui peuvent donner droit à des réductions d'impôt : prêts hypothécaires, assurances-vie, dons à des institutions reconnues, dépenses pour garde d'enfant, dépenses faites en vue d'économiser l'énergie, rentes alimentaires, etc.
- Tous les renseignements en rapport avec vos éventuels revenus étrangers : fiches de paie, renseignements relatifs à vos revenus mobiliers et immobiliers.

#### Plus d'infos ?

[www.finances.belgium.be](http://www.finances.belgium.be) > Particuliers > Déclaration 2019

## HULP BIJ HET INVULLEN VAN UW BELASTINGAANGIFTE

Ook dit jaar zullen de ambtenaren van de FOD Financiën u helpen uw belastingaangifte in te vullen. Opgelet, u dient vanaf nu wel een afspraak maken!

### WAAR EN WANNEER?

De permanenties verlopen op afspraak van 3 tot en met 25 juni, elke werkdag van 9u tot 15u (behalve op woensdag in het Whalll Cultureel Centrum, Charles Thielemanslaan (in de nieuwe Expozaal).

**Om een afspraak te maken belt u naar 02/773.18.99. Het nummer is tot en met 29/05 bereikbaar, van maandag tot en met vrijdag van 9u tot 13u.**

### DOCUMENTEN DIE U ABSOLUUT DIENT MEE TE BRENGEN

- Uw identiteitskaart
- De papieren aangifte die u heeft ontvangen
- Bewijs van betaling van de betaalde bedragen die in aanmerking kunnen komen voor belastingverminderingen: hypotheek, levensverzekeringen, schenkingen aan erkende instellingen, uitgaven voor kinderopvang, uitgaven voor energiebesparingen, onderhoudsbijdragen, enz.
- Alle informatie over uw (mogelijke buitenlandse) inkomsten: loonfiches, informatie over uw inkomsten uit roerende en onroerende goederen.

Meer informatie? <https://financien.belgium.be/nl> > Particulieren > Aangifte 2019



## LES ENFANTS DE L'ÉCOLE DES DEVOIRS LANCENT LEUR WEB RADIO

Les enfants de l'école de devoirs de l'ASBL PAJ (service Prévention de la commune) se sont lancés dans un nouveau projet : la réalisation d'une web radio.

Celle-ci a pour objectif de permettre aux enfants d'explorer différentes thématiques au travers de reportages et d'interviews, tout en travaillant l'expression orale, la réalisation de recherches et la structuration d'idées.

Les enfants y développent également leur confiance en eux, l'éveil à la curiosité et l'ouverture aux autres, tout en découvrant ce fantastique média qu'est la radio. Le premier sujet traité par les enfants est celui de la présentation de l'ASBL PAJ par l'interview de différents acteurs (Bourgmestre, coordinatrice de PAJ, Gardiens de la Paix, etc.).

Toutes les vidéos et photos des reportages ainsi qu'un aperçu du quotidien des enfants à l'école de devoirs se trouvent sur le site [www.eddradiopaj.be](http://www.eddradiopaj.be)

N'hésitez pas à le visiter régulièrement et à y laisser vos commentaires.

## SÉANCE INFO SUR LA SÉCURITÉ LE 11 JUIN À STOCKEL

L'ASBL PAJ (service Prévention de la commune) organise, en collaboration avec la cellule Prévention de la Zone de Police Montgomery, une séance d'information sur votre sécurité.

Si vous avez besoin de conseils pour vous défendre contre le cambriolage, l'arnaque et la criminalité en rue, rendez-vous

**le mardi 11 juin de 19h à 21h à l'école communale de Stockel, située rue Henri Vandermaelen 61. Entrée gratuite. Infos au 02/773.07.25.**



## VERKIEZINGEN OP 26 MEI 2019

Op zondag 26 mei worden de kiezers opgeroepen voor een drievoudige verkiezing: federale, gewestelijke en Europese verkiezingen. U wordt uitgenodigd om uw stemrecht uit te oefenen om de volgende parlementsleden te kiezen:

- ✓ **Op Europees niveau:** de 21 Belgische vertegenwoordigers in het Europees Parlement.
- ✓ **Op federaal - wetgevend niveau:** de 150 afgevaardigden in de Kamer van Afgevaardigden en een deel van de 50 senatoren in de Senaat.
- ✓ **Op gewestelijk niveau:** de 89 (72 Franstalige, 17 Nederlandstalige) vertegenwoordigers van het Brussels gewestelijk parlement.

U ontvangt hiertoe een oproepingsbrief. Die bevat instructies voor het stemmen. De brief moet u op 26 mei in het stembureau tonen, samen met uw identiteitskaart.

Net als voor de gemeenteraadsverkiezingen van oktober laatstleden **richt de gemeente een callcenter op** om al uw vragen in verband met de verkiezingen te beantwoorden (hoe u een volmacht geeft, wat te doen als u zich op 26 mei in het buitenland bevindt, wat te doen in geval van een verloren oproepingsbrief, ...). **Het callcenter is tot 24 mei bereikbaar op 02/773.06.64, van maandag tot vrijdag van 8u30 tot 12u en van 14u tot 16u.**

Meer informatie over de verkiezingen vindt u ook op <https://verkiezingen.fgov.be>



## UN SERVICE CITOYEN POUR TOUS LES JEUNES DE WOLUWE-SAINT-PIERRE

Tu as entre 18 et 25 ans, tu veux te rendre utile et vivre une expérience enrichissante et tu es disponible durant 6 mois ? Lance-toi dans un service citoyen !

Le service citoyen est ouvert tout au long de l'année à tous les jeunes entre 18 et 25 ans sans exception. Qu'importe le niveau d'études, de formations ou d'expériences, il propose de s'engager individuellement durant six mois dans un projet utile à la collectivité (environnement, aide aux personnes, accès à la culture ou à l'éducation, sport, médias, etc.), de suivre diverses formations en groupe (brevet des premiers soins de la Croix Rouge, éco-consommation, communication, interculturalité, et bien d'autres) et de participer à des chantiers collectifs avec d'autres jeunes.

**Le service citoyen favorise ainsi le développement personnel des jeunes et leur intégration dans la société en tant que citoyen.ne.s responsables, critiques et solidaires.**

La commune de Woluwe-Saint-Pierre a adopté la charte du service citoyen lors du conseil communal du 26 mars. Elle s'engage ainsi à faire une promotion active du service citoyen auprès des jeunes et à l'accueillir sur son territoire.

Plus d'infos : pages 56-57 et [www.service-citoyen.be](http://www.service-citoyen.be)



## EEN SAMENLEVINGSDIENST VOOR ALLE JONGEREN VAN SINT-PIETERS-WOLUWE

Je bent tussen de 18 en 25 jaar oud, je wilt jezelf nuttig maken en een verrijkende ervaring beleven en je bent 6 maanden beschikbaar? De samenlevingsdienst is iets voor jou!

De samenlevingsdienst verwelkomt het hele jaar door alle jongeren tussen 18 en 25 jaar, zonder uitzondering. Ongeacht het niveau van onderwijs, opleiding of ervaring, kunnen ze met de dienst zes maanden individueel deelnemen aan een project dat nuttig is voor de gemeenschap (milieu, persoonlijke bijstand, toegang tot cultuur of onderwijs, sport, media, enz.) en verschillende groepstrainingen volgen (EHBO-certificaat van het Rode Kruis, eco-consumptie, communicatie, interculturaliteit, enz.) en deelnemen aan collectieve projecten met andere jongeren.

**De samenlevingsdienst bevordert zo de persoonlijke ontwikkeling van jongeren en hun integratie in de samenleving als verantwoordelijke, kritische en ondersteunende burgers.**

De gemeente Sint-Pieters-Woluwe nam tijdens de gemeenteraadsvergadering van 26 maart het charter van de samenlevingsdienst aan. Zij zet zich er dus voor in om de dienst actief bij jongeren te promoten en hen in de gemeente te verwelkomen.

Meer informatie: p.56-57 en <http://www.samenlevingsdienst.be/>



## ELECTIONS DU 26 MAI 2019

Le dimanche 26 mai prochain, les électeurs seront appelés aux urnes pour un triple scrutin : législatif, régional et européen. Vous serez invités à exercer votre droit de vote pour élire :

- ✓ **Au niveau européen** : les 21 députés qui seront les représentants belges du Parlement européen
- ✓ **Au niveau fédéral - législatif** : les 150 députés qui composeront la Chambre des représentants et une partie des 50 sénateurs qui composeront le Sénat
- ✓ **Au niveau régional** : les 89 (72 francophones, 17 néerlandophones) représentants du Parlement régional bruxellois



Vous allez recevoir à cet effet une convocation électorale. Elle reprend les instructions à suivre pour voter. Vous devrez la présenter le 26 mai au bureau de vote, ainsi que votre carte d'identité.

Comme pour les élections communales d'octobre dernier, **un call center a été mis en place par la commune** afin de répondre à toutes vos questions en lien avec les élections (comment donner procuration, que faire si vous êtes à l'étranger le 26 mai, que faire en cas de convocation perdue, etc). **Le call center est joignable au 02/773.06.64, du lundi au vendredi de 8h30 à 12h et de 14h à 16h et ce, jusqu'au 24 mai.**

Retrouvez également plus d'informations sur les élections sur <https://elections.fgov.be/>

### CIVIX, UNE APPLICATION POUR MIEUX COMPRENDRE LES ÉLECTIONS

L'ASBL CIVIX, réunissant une trentaine d'étudiants du supérieur, a développé une application mobile gratuite destinée à reconnecter les jeunes au monde politique et à leur permettre de faire un choix de vote éclairé lors des élections du 26 mai.

#### L'APPLICATION SE COMPOSE DE TROIS ONGLETS :

- Les programmes des différents partis classés par thème (climat, emploi, sécurité sociale, etc.). Il est aussi possible d'interpeller directement les partis à propos de leurs positions.
- Des articles, des vidéos pédagogiques et des quiz afin de mieux comprendre le système politique belge, mais aussi les enjeux des prochaines élections.
- Une présentation des partis politiques et de leurs candidats, ainsi que leurs mesures phares.

L'application, disponible en français et néerlandais, est téléchargeable sur Google Play, l'App Store ou en surfant sur [app.civix.be](http://app.civix.be).



### CIVIX, EEN APP OM DE VERKIEZINGEN BETER TE BEGRIJPEN

De vzw CIVIX, die een dertigtal studenten uit het hoger onderwijs verenigt, ontwikkelde een gratis mobiele applicatie om jongeren opnieuw in contact te brengen met de politieke wereld. De app wil hen de mogelijkheid bieden een geïnformeerde keuze te maken tijdens de verkiezingen op 26 mei.

#### DE APPLICATIE BESTAAT UIT DRIE DELEN:

- De programma's van de verschillende partijen volgens thema (klimaat, werkgelegenheid, sociale zekerheid, enz.). Het is ook mogelijk om de partijen rechtstreeks te bevragen over hun standpunten.
- Artikels, educatieve video's en quizen om het Belgische politieke systeem maar ook de uitdagingen van de komende verkiezingen beter te begrijpen.
- Een presentatie van de politieke partijen en hun kandidaten, en ook van hun belangrijkste standpunten.

De app is beschikbaar in het Frans en het Nederlands en kan gedownload worden via Google Play, de App Store of op [app.civix.be](http://app.civix.be).

## UN PARC À CONTENEURS MOBILE DANS VOTRE QUARTIER

Bruxelles-Propreté et la commune de Woluwe-Saint-Pierre s'associent pour vous proposer un service de proximité pour vous débarrasser de vos encombrants.

Voici les dates et lieux où s'installera le parc à conteneurs mobile, de 9h à 18h :

**Lundi 13 mai: avenue des Éperviers (côté square des Franciscains - emplacements parking)**

**Mardi 14 mai: rond-point du Tibet (emplacements parking)**

**Mercredi 15 mai: avenue de la Perspective (emplacements parking)**

**Jeudi 16 mai: place des Maieurs (en partie haute - zone de parking)**

Surveillez votre boîte aux lettres, vous y trouverez la liste détaillée des déchets acceptés et les modalités pratiques.

Toutes les infos : [www.woluwe1150.be](http://www.woluwe1150.be)

## EEN MOBIEL CONTAINERPARK IN UW WIJK

Net Brussel en de gemeente Sint-Pieters-Woluwe slaan de handen in elkaar om u een dienst voor te stellen om uw huisvuil in kwijt te kunnen.

Het mobiel containerpark komt op de volgende plaatsen langs, telkens tussen 9u00 en 18u00:

**Maandag 13 mei: Sperwerlaan (kant Franciskanenvoorplein)**

**Dinsdag 14 mei: Tibetplein (parking)**

**Woensdag 15 mei: Perspectiefaan (parking)**

**Donderdag 16 mei: Meiersplein (parkingzone)**



Hou uw brievenbus in het oog, u vindt er de gedetailleerde lijst afval dat aanvaard wordt en de praktische modaliteiten. Meer informatie leest u op [www.woluwe1150.be](http://www.woluwe1150.be)

## DEUX BANCS SCULPTÉS DANS UN TRONC D'ARBRE RECYCLÉ À L'ÉCOLE DU CENTRE

Au retour des vacances de Pâques, les élèves de l'école communale du Centre ont eu une belle surprise : deux bancs sculptés dans un tronc d'arbre ont été installés dans la cour de récréation, au sein de l'espace réservé aux jeux calmes.

Le tronc provient d'un marronnier mort enlevé avenue Montgolfier. C'est la directrice de l'école du Centre, Sophie Hougardy, et le responsable du magasin communal, Jean-François Verpaele, qui ont eu l'idée de réutiliser cet arbre de façon ludique et utile pour les enfants.

Le travail a été réalisé par les ouvriers communaux, qui ont coupé le tronc et sculpté les deux morceaux avant de les poncer. Deux bancs de 2m20 environ ont ainsi pu être fabriqués et fixés dans le sol de la cour de récréation.



## TWEE BANKEN UIT EEN GERE-CYCLEERDE BOOMSTRONK IN DE CENTRUMSCHOOL

Na de paasvakantie kregen de leerlingen van de gemeentelijke Centrumschool een leuke verrassing: twee in een boomstam uitgehouwen bankjes op de speelplaats, binnen de ruimte die voorbehouden is voor rustige spelletjes.

De stam komt van een dode kastanjeboom die op Montgolfierlaan is verwijderd. Het was de directrice van de Centrumschool, Sophie Hougardy, en het hoofd van het gemeentemagazijn, Jean-François Verpaele, die op het idee kwamen om deze boom op een leuke en nuttige manier te hergebruiken voor de kinderen.

Het werk werd uitgevoerd door de gemeentearbeiders, die de stam in twee doorsneden, de stukken uitkaptten en ze vervolgens schuurden. Zo ontstonden twee banken van elk ongeveer 2m20 die in de grond van de speeltuin zijn bevestigd.



**GAGNEZ**  
ICI VOTRE  
**TICKET COMBI\***  
POUR

**ROCK 2019  
WERCHTER**



**Alcon** A Novartis  
Division

\*Ticket réservé à condition, voir conditions de Ticket en magasin. © 2019 Novartis, RW201903 01/2019

*Espace***VISION**

**Stockel Square, rue de l'Eglise 96a/45 - 1150 Woluwe-Saint-Pierre**  
**+32 (0)2.771.89.09 - stockel@espacevision.be**  
**www.espacevision.be**



## TRAVAUX DE VOIRIE

Les travaux de réaménagement de l'**avenue de Joli-bois** et de **la Corniche verte** sont terminés. La Corniche Verte a été reprofiliée pour y limiter la vitesse, les trottoirs ont été refaits et les arbres d'alignement ont été remplacés. L'avenue de Joli-Bois a connu une réfection complète de ses trottoirs et de la voirie. Voilà deux rues qui ont retrouvé leur charme et leur caractère résidentiel. Découvrez le réaménagement en images.



## WEGWERKZAAMHEDEN

De herinrichtingswerken aan de **Mooi-Boslaan** en de **Groene Corniche** zijn voltooid. De Groene Corniche is aangepast om er de snelheid te beperken, de voetpaden zijn vernieuwd en de bomen vervangen. De Mooi-Boslaan heeft een volledige renovatie van de voetpaden en het wegdek ondergaan. Deze twee straten hebben hun charme en residentiële karakter teruggevonden. Ontdek de heraanleg in beeld.



## TRAVAUX DES IMPÉTRANTS

Voici les interventions en cours :

- Travaux conjoints de Brutele, Sibelga, Proximus et Vivaqua dans la **rue Vermeersch**
- Chantier de Sibelga et Vivaqua dans la **rue Kelle**
- Travaux de Vivaqua dans la **rue Mareyde**.

Le chantier de Vivaqua dans l'**avenue Montgolfier** est, quant à lui, terminé.

Les interventions de Vivaqua et Sibelga dans l'**avenue du Prince Régent** et **clos de la Libération** sont reportées au mois de mai.

Pour bénéficier des dernières informations sur les chantiers, consultez notre carte interactive sur [www.woluwe1150.be](http://www.woluwe1150.be) (rubrique Travaux publics)

## WERKZAAMHEDEN VAN DE NUTSBEDRIJVEN

Dit zijn de huidige interventies:

- Gezamenlijke werken van Brutele, Sibelga, Proximus en Vivaqua in de **Vermeerschstraat**.
- Werf van Sibelga en Vivaqua in de **Kellestraat**
- Vivaqua werkt in de **Mareydestraat**.

De werken van Vivaqua in de **Montgolfierlaan** zijn voltooid. De interventies van Vivaqua en Sibelga in de **Prins Regentlaan** en de **Bevrijdingsgaarde** worden uitgesteld tot mei.

Voor de laatste stand van zaken rond de werven kunt u terecht op onze interactieve kaart op [www.woluwe1150.be](http://www.woluwe1150.be) (onder Openbare Werken).



Avenue Jules Du Jardin 23 - 1150 Bruxelles (Woluwe-Saint-Pierre)

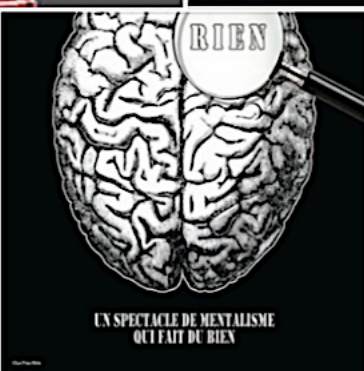
Tél & Fax: 02/770 24 14 - [www.lemucha.be](http://www.lemucha.be) -  Le Mucha

Fermé le dimanche soir et le lundi





THE SECRET GARDEN VOUS SOUHAITE LA BIENVENUE... VENEZ DÉCOUVRIR, DANS UN CADRE IDYLLIQUE, AU COEUR DU MINI-GOLF DES ETANGS MELLAERTS, UNE MULTITUDE D'ÉVÈNEMENTS ORIGINAUX POUR CETTE PREMIÈRE SAISON.



17 MAI À 20H - JÉRÔME DE WARZÉE «RÉSERVÉ À UN PUBLIC FIN»

24 MAI À 20H - ZOÉ «L'ASPIRATRICE»

28 MAI À 20H - FÉLIX RADU «LES MOTS S'IMPROSENT»

7 JUIN À 20H - FLORENCE MENDEZ «DÉLICATE»

12 JUIN À 20H - CARLOS VAQUERA «RIEN»

**Sunny Sunday Brunch**  
Tous les dimanches\* à partir du 05/05

Adultes : 30 €	2 services
Kids : 15€	10:30 / 12:30

la maison traiteurs

© Souff inspiré

THE SECRET GARDEN : BD. DU SOUVERAIN 275A - 150 BRUXELLES  
RÉSERVATIONS : COMMUNICATION@THE-SECRET-GARDEN.BE OU PAR SMS AU 0474 488 500



# Nouveaux commerçants

## DE WOLUWE-SAINT-PIERRE

Chaque mois, nous vous présentons les commerces qui ont ouvert récemment à Woluwe-Saint-Pierre ou à proximité directe, et qui contribuent au dynamisme économique de notre commune.

### JE ME SENS BELLE, nouveau centre d'esthétique à Stockel

Après Etterbeek et Ixelles, «Je me sens belle» a récemment ouvert une nouvelle enseigne dans le quartier Stockel. Ce centre d'esthétique est spécialisé dans les soins du visage, l'épilation (à la cire et définitive), les pédicures et manucures, les massages, le modelage d'ongles en gel et l'art nails, le maquillage permanent et l'endermologie (LPG).

**51, avenue de Hinnisdael, 1150 Woluwe-Saint-Pierre.**

**Ouvert du lundi au samedi de 9h à 19h, avec ou sans rdv.**

**0497/295.612 - <https://jemesensbelle.be> – [jemesensbelle.stockel@gmail.com](mailto:jemesensbelle.stockel@gmail.com)**

**Facebook : Je me sens belle**



### NICOLAS. T, coiffeur pour hommes et dames

Le nouveau salon de coiffure Nicolas. T, situé dans l'avenue d'Ophem, propose des coupes à bons prix pour hommes, dames et enfants. Un tarif spécial est d'application pour les étudiants (entre 16 et 20€). Promotions certains jours de la semaine sur la coloration et le balayage.

**16, avenue d'Ophem, 1150 Woluwe-Saint-Pierre.**

**Ouvert du lundi au jeudi de 8h30 à 18h, vendredi de 8h30 à 19h et samedi de 8h30 à 17h.**

**02/779.01.90 – Facebook : Nicolas. T**



### LA PIZZA BIO, en versions salée et sucrée

Comme son nom l'indique, l'enseigne La Pizza bio propose des pizzas dont les ingrédients sont issus de l'agriculture biologique et majoritairement locaux. La mozzarella vient par exemple directement d'une ferme des Ardennes et les farines, biologiques, sont moulues à l'ancienne sur pierre naturelle. Outre les classiques (Margherita, Regina, 4 fromages, etc.), des pizzas de saison et des pizzas sucrées sont aussi proposées. Des bières belges bio accompagnent votre repas.

**95, rue de la Station de Woluwe, 1200 Woluwe-Saint-Lambert.**

**Ouvert du mercredi au dimanche midi et soir et le mardi soir.**

**0471/030.910 – [lapizzabio@yahoo.com](mailto:lapizzabio@yahoo.com)**



## LA FOLIE GRECQUE

**Cuisine grecque et belge**

**Lunch (entrée + plat) : 15,90€**

**Plat du jour : 12,90€**

**Plats à emporter : 10% de remise**

**Plats végétariens**

**Service Voiturier**

**Aire de jeux pour enfants**

**RUE RENÉ DECLERCQ 52 - 1150 WOLUWE SAINT PIERRE**

**INFO ET RÉSERVATION : 02 770 93 49**

Proximité Ecole Européenne



**A LOUER** Lumineuse maison entièrement rénovée en 2019, de ±185 m<sup>2</sup> hab. Réceptions, cuisine américaine hyper équipée. 3 ch, sdb, sdd et bureau. Atelier et garage. Terrasse et jardin. Finitions de qualité. PEB E Réf. 3703741

Quartier Orban



**A LOUER** Villa remise à neuf avec des matériaux de qualité. Belles réceptions, cuisine full-équipée et family room. 5 ch, dressing, 5 salles d'eau, bureau. Espace polyvalent. Terrasse avec pergola et jardin. Cave et garage. PEB B Réf. 3624670

Proximité Place Dumon



**A VENDRE** Élégante villa sur ± 13 ares bien orientés. Réceptions, FO, grande cuisine avec espace à déjeuner, 4 ch, dressing, 2 salles d'eau et grenier. Buanderie, caves et garage 2 voitures. PEB 355 kwh/m<sup>2</sup> Réf. 3681483

Quartier Sainte-Alix



**A VENDRE** Spacieuse maison sur 2 ares 10 sud sans vis-à-vis et de ± 220 m<sup>2</sup>. Séjour avec un accès direct au jardin et à la terrasse, cuisine super équipée, 5 ch, sdb, sdd, buanderie, cave et garage 2 voitures + emplacement. PEB F Réf. 2499918

Woluwe-Saint-Lambert

DÉJÀ 30 % VENDU



**SO**  
STOCKEL

Situé entre le Parc Malou et la place Dumon, implanté dans un parc de 2 ha 35, en intérieur d'îlot, le projet s'articule en 3 bâtiments totalisant 138 appartements. Du studio au 3 chambres, ils bénéficient de belles terrasses ou de jardins privés. Dernières normes énergétiques. Projet résolument qualitatif.

[www.victoire.be/sostockel](http://www.victoire.be/sostockel)

+32 2 777 15 10





## DIT JAAR WORDT BURENDAG OOK MET DE NIEUWE DUURZAME WIJKEN GEVIERD

Omdat onze buurten veel groter en rijker zijn dan we denken staat de Burendag dit jaar in het teken van de biodiversiteit. Die dag biedt niet enkel de mogelijkheid om de mensen om ons heen te leren kennen, maar ook de kleinste buurtbewoners: insecten, wilde dieren, planten, ... onze omgeving is vol leven!



**IN SINT-PIETERS-WOLUVE NODIGEN DE 3 NIEUWE DUURZAME WIJKEN U UIT OM OP 24 EN 25 MEI KENNIS TE MAKEN EN MET UW BUREN TE VIEREN.**

In de Centrumwijk wordt een nieuw project gelanceerd dat zich richt op groene netwerken, duurzaamheid, biodiversiteit en gezelligheid. De groep zit vol met ideeën om het park "Rozentuin/Gehuwdenpark" boven de gemeentelijke parkeergarage, bij het gemeentehuis, te verbeteren: insectenhotel, boekenbox, kleine fruitbomen, zelfs een collectieve moestuin en picknickplaats. Kom meedenken! **Afspraak in de Rozentuin op 24 mei om 18u. Info & contact: [info@oasis-du-centre.be](mailto:info@oasis-du-centre.be)**

### L'OASIS DU CENTRE



### SOUS LES PALMIERS D'ÉLÉONORE

Deze Duurzame en Solidaire Buurt wil het leefmilieu verbeteren en het "samenleven" voor alle inwoners van de wijk versterken. Op 25 mei om 10u viert de wijk zijn burensamenkomsten, samen met de jongeren van het Fedasil-centrum en de bewoners van Home Apollo. Op het programma: rommelmarkt, spelletjes en springkastelen, aperitief, potluck, bezoek aan de moestuin, muziek. Wees welkom!

**Afspraak in de Palmboomstraat op 25 mei om 10 uur.**

**Info & contact: Facebookpagina "Sous les Palmiers d'Éléonore".**

### STOCKEL DURABLE

Dit project op mensmaat, geïnitieerd door de inwoners van een paar straten in Stokkel, is opgebouwd rond een gezamenlijke wens om rond 4 thema's te werken: de biodiversiteit bevorderen, afvalvermindering, water- en energiebesparing en het behoud van de leefomgeving in de wijk. Kom en ontmoet ze op de Burendag! De groep zal aanwezig zijn op de verschillende buurtfeesten in de wijk Stokkel. **Informatie & contact: [info@stockeldurable.be](mailto:info@stockeldurable.be) - [www.stockeldurable.be](http://www.stockeldurable.be)**

## Agenda des activités durables

### ZATERDAG 4 EN 18 MEI VAN 10U TOT 13U : WORKSHOP «TELEN IN DE STAD» : MIJN MOESTUIN IN VOLLE GROND

Deze workshop leert beginnende tuinders de basisconcepten en technieken voor het opzetten en telen van een ecologische moestuin in volle grond, op kleine, middelgrote of grotere oppervlakken. Deze workshop wordt in 2 sessies georganiseerd. Plaats: GC Kontakt (Orbanaan 54). Inschrijving: [cultiverenville@environnement.brussels](mailto:cultiverenville@environnement.brussels)  
Gratis deelname. **Meer info: [www.telenindestad.brussels](http://www.telenindestad.brussels)**

### 8 MAI DE 16H À 20H REPAIR CAFÉ AU CENTRE ARA

Adresse : rue de la Limite 48 (Cité de l'Amitié). **Infos : 0479/138.333 [ara.asbl@gmail.com](mailto:ara.asbl@gmail.com)**

### 26 MAI DE 14H À 17H : REPAIR CAFÉ DU CHANT D'OISEAU

Réparation participative de petits électroménagers, ordinateurs, imprimantes, vêtements, vélos, etc. **Organisé par le Chant d'Oiseau Quartier Durable. 40 av. du Chant d'Oiseau.**

### DIMANCHE 12 MAI DE 10H À 18H : VILLAGE DU DÉVELOPPEMENT DURABLE

Dans le cadre de la Fête de l'avenue de Tervueren (**voir dossier du mois pour plus d'infos**).

### MERCREDI 5 JUIN DE 13H À 16H : ATELIER «CULTIVER EN VILLE» : SOIGNER MON POTAGER AU NATUREL

Aux Fraternités du Bon Pasteur (rue au Bois, 365 B). Gratuit, mais inscription nécessaire: [cultiverenville@environnement.brussels](mailto:cultiverenville@environnement.brussels)  
**Infos: <http://www.cultiverenville.brussels>**





## CETTE ANNÉE, LA FÊTE DES VOISINS SE CÉLÈBRE AUSSI AVEC LES NOUVEAUX QUARTIERS DURABLES

Parce que notre voisinage est bien plus vaste et riche que nous le pensons, la Fête des Voisins aura cette année pour thème la biodiversité. L'occasion d'apprendre à connaître les personnes qui nous entourent, mais également ses petits habitants : insectes, faune sauvage, plantes... notre entourage est plein de vie !

**À WOLUVE-SAINT-PIERRE, LES 3 NOUVEAUX QUARTIERS DURABLES VOUS INVITENT À LES RENCONTRER LES 24 ET 25 MAI POUR FAIRE LA FÊTE ENTRE VOISINS.**

### L'OASIS DU CENTRE

Dans le quartier du Centre, un nouveau projet axé sur le maillage vert, la durabilité, la biodiversité et la convivialité est en train de germer. Le groupe fourmille d'idées à proposer pour améliorer l'espace «La Roseraie/Parc des mariés» qui surplombe le parking communal, près de l'hôtel communal : hôtel à insectes, boîte à livres, petits fruitiers, voire potager collectif et aire de pique-nique. Venez réfléchir avec eux ! **Rendez-vous à la Roseraie le 24 mai dès 18h. Info & contact : [info@oasis-du-centre.be](mailto:info@oasis-du-centre.be)**



### SOUS LES PALMIERS D'ELÉONORE

Ce Quartier Durable et Solidaire ambitionne d'améliorer le cadre de vie et de renforcer «le vivre ensemble» de tous les habitants du quartier. Le 25 mai, dès 10h, le QDS fêtera ses voisins, avec les jeunes du centre Fedasil et les pensionnaires du Home Apollo. Au programme : brocante, jeux et château gonflable, apéro, auberge espagnole, visite du potager, animations musicales. Soyez les bienvenu(e)s ! **Rendez-vous rue des Palmiers le 25 mai dès 10h. Info & contact : Facebook «Sous les Palmiers d'Eléonore».**



### STOCKEL DURABLE

Ce projet à l'échelle humaine, initié par des habitants de quelques rues de Stockel, s'est constitué autour de l'envie partagée d'agir autour de 4 thématiques : favoriser la biodiversité, diminuer ses déchets, économiser l'eau et l'énergie et préserver le cadre de vie dans le quartier. Venez les rencontrer lors de la fête des voisins ! Le groupe sera présent dans les diverses fêtes de voisins du quartier de Stockel. **Info & contact : [info@stockeldurable.be](mailto:info@stockeldurable.be) - [www.stockeldurable.be](http://www.stockeldurable.be)**

### STANDS D'OBSERVATION DES FAUCONS PÈLERINS

Le couple de faucons pèlerins a, pour la 6e année consécutive, établi son nid en haut de la tour de la maison communale. Au moment d'écrire ces lignes, deux fauconneaux étaient nés et se portaient bien. Vous pouvez suivre la petite famille en direct sur **[www.fauconsourtous.be](http://www.fauconsourtous.be)**

Des stands d'observation sont aussi organisés. Les pèlerins peuvent y être observés et photographiés grâce à un puissant télescope. Didier Vangeluwe, ornithologue à l'Institut Royal des Sciences Naturelles de Belgique (I.R.S.N.B.), sera présent pour répondre à vos questions. **Rendez-vous devant la maison communale**

**aux dates suivantes :**

Vendredi 10/05 de 16h30 à 18h  
Mercredi 15/05 de 16h30 à 18h  
Vendredi 24/05 de 16h30 à 18h



### Le Parkolégum'

Le Parkolégum', potager collectif du centre, est à la recherche de personnes pour renforcer son équipe motivée et sympathique. Cela en vue de partages et d'échanges de savoir, de pratiques, de coups de main, de compostage et au final de graines, de fruits et légumes... Ils se réunissent les dimanches de 10h30 à 12h30 au Parkolégum' parking E de la maison communale. **Infos : [parkolegum1150@gmail.com](mailto:parkolegum1150@gmail.com) ou au 0473/324.677.**

# Actus Sport 1150

## TOUR DE FRANCE : sprint final en vue !

Impossible de l'ignorer : Bruxelles accueillera le Grand Départ du Tour de France les 6 et 7 juillet prochains. Woluwe-Saint-Pierre sera traversée par la Grande Boucle les deux jours et a décidé de mettre en place toute une série d'animations et d'initiatives pour célébrer ce passage et les 50 ans de la première victoire d'Eddy Merckx, le régional de l'étape, au Tour de France.

### ANIMATIONS ET FESTIVITÉS

La célèbre fête de l'avenue de Tervueren, qui aura lieu le 12 mai, aura pour thème le Tour de France. De nombreuses animations liées au vélo seront donc proposées ce jour-là. Plus d'infos dans le dossier du mois.

L'exposition «Eddy Merckx et Woluwe-Saint-Pierre» qui présentera, avec de nombreux documents d'archive et objets inédits, le lien qui unit le champion à notre commune, sera inaugurée le 17 juin, jour de l'anniversaire d'Eddy Merckx, à l'hôtel communal.



Les 6 et 7 juillet, Woluwe-Saint-Pierre accueillera un village du Tour de France sur l'Esplanade de l'Hôtel communal. Retransmission du Tour sur écran géant, drink and food trucks, animation musicale, présence de la boutique officielle du Tour, bal «jaune» le samedi soir et diverses animations sont prévues. Ce village sera vraiment le lieu où vivre l'événement et profiter de l'ambiance unique du Tour de France, à 100 mètres à peine de l'avenue de Tervueren, où passera le peloton.

### UNE COMMUNE AUX COULEURS DU TOUR

D'ici au 6 juillet, la commune va progressivement s'habiller aux couleurs du Tour : décorations, fleurs jaunes, sculptures et autres surprises orneront progressivement l'espace public.



Vous souhaitez, vous aussi, apporter votre pierre à l'édifice en décorant votre façade, jardin, devanture ou encore votre rue ?

Voici quelques idées :

- Accrochage de vélos
- Réalisation de grands vélos avec des artisans ou associations (en vannerie, bois, métal, cannettes ...)
- Mise en place de «sculptures» réalisées, par exemple, avec de vieux vélos récupérés auprès des particuliers ou dans les déchetteries...
- Habillage des arbres ou de l'éclairage public aux couleurs des maillots
- Réalisations en tricot, etc.

Attention, pour toute installation dans l'espace public, merci de solliciter l'autorisation requise auprès des autorités communales par mail à [bcereche@woluwe1150.be](mailto:bcereche@woluwe1150.be)

### UNE APPLICATION MOBILE

Si vous avez envie de fouler les traces d'Eddy Merckx à Woluwe-Saint-Pierre, téléchargez l'application gratuite Runnin'City et choisissez comme parcours «The 1150 Eddy Merckx Tour».



Vous partirez à la découverte des endroits de notre commune qui ont marqué l'histoire et la vie du champion et apprendrez plusieurs anecdotes sur ces lieux. Une balade à faire à pied ou à vélo.







## APPEL AUX SIGNALEURS

Le passage d'une course comme le Tour de France demande bien sûr une forte mobilisation des services communaux et de la police, notamment pour sécuriser le parcours. En renfort des policiers et des gardiens de la paix qui seront déjà très sollicités les 6 et 7 juillet, la commune recherche donc des signaleurs pour finaliser l'encadrement du parcours. **Vous avez envie de vivre l'événement de l'intérieur et d'être au plus près de la course et des coureurs tout en vous rendant utile ? Inscrivez-vous en remplissant le formulaire en ligne sur notre site web [www.woluwe1150.be](http://www.woluwe1150.be) (page du Tour de France) et devenez signaleur les 6 et/ou 7 juillet.**

## CIRCULATION

La circulation et le stationnement dans Bruxelles, et a fortiori à Woluwe-Saint-Pierre, seront très compliqués le week-end des 6 et 7 juillet. De nombreux carrefours seront bloqués pour laisser passer les coureurs et des interdictions de stationnement seront en vigueur déjà deux à trois jours avant le passage du Tour dans certains quartiers. Nous vous donnerons des informations plus précises dans le numéro de juin, mais nous vous invitons d'ores et déjà à prendre vos dispositions : les 6 et 7 juillet, évitez de circuler en voiture dans Bruxelles, ne prévoyez pas de grosses festivités à votre domicile, ni de déménagement, etc.

## TOUTE L'INFO SUR [WWW.WOLUWE1150.BE/LE-TOUR-DE-FRANCE-2019-A-WOLUWE-SAINT-PIERRE](http://WWW.WOLUWE1150.BE/LE-TOUR-DE-FRANCE-2019-A-WOLUWE-SAINT-PIERRE)

Pour tout savoir sur le tour, rendez-vous sur [www.woluwe1150.be/le-tour-de-france-2019-a-woluwe-saint-pierre/](http://www.woluwe1150.be/le-tour-de-france-2019-a-woluwe-saint-pierre/) (directement accessible en page d'accueil). La page sera régulièrement actualisée d'ici au 6-7 juillet et vous y retrouverez toute l'info pratique sur le passage du Tour dans notre commune. Un événement a également été créé sur la page Facebook Woluwe1150, qui sera lui aussi alimenté au fil du temps (reportages photos et vidéos, infos, etc.).

## #TOURENSEMBLE : TOUT BRUXELLES EN SELLE

# #tour ensemble

Dans le contexte du Grand Départ du Tour dans notre capitale, Bruxelles Mobilité a lancé une grande campagne pour encourager les Bruxellois à enfourcher leur vélo au quotidien. Vous êtes convaincu.e que la place des cyclistes en ville doit être renforcée ?

Rejoignez l'équipe #touresemble. Pour cela, il suffit de vous inscrire gratuitement sur [touresemble.brussels](http://touresemble.brussels). Le 28 juin, une grande balade à vélo #touresemble sera organisée. Vous soutenez aussi une bonne cause, car pour chaque inscription enregistrée, la Région bruxelloise investit 1 euro dans un projet d'accompagnement de mamans souhaitant utiliser quotidiennement le vélo. Notez aussi qu'un Bike Repair Day aura lieu le 11 mai de 10h à 18h à Uccle, à Jette et dans le Centre. Plus d'infos sur [touresemble.brussels](http://touresemble.brussels) et [facebook.com/BikeforBrussels](https://facebook.com/BikeforBrussels)





## PUBLI-REPORTAGE

## Centre auditif Blondiau : 4 générations de spécialistes des troubles de l'audition



Alors que la tendance du marché des appareils auditifs prend une direction très commerciale, Jean Blondiau a décidé de redonner une place beaucoup plus importante au conseil et au service en prenant tout le temps nécessaire avec le patient. Riche d'une grande expérience professionnelle de 30 ans dans des centres auditifs en Belgique, Jean Blondiau vous expose sa vision de l'audiologie. Interview avec cet artisan de l'audition.

### D'OÙ VOUS VIENT CETTE PASSION ?

Héritier d'une longue tradition familiale dans le traitement des troubles de l'audition, le traitement des déficiences auditives a une valeur culturelle très ancienne dans la famille Blondiau. Mon arrière-grand-père, puis mon grand-père et enfin mon père étaient chirurgiens ORL.



### POUR VOUS, LE BON RÉGLAGE DE L'APPAREIL EST PRIMORDIAL ?

Une nouvelle approche personnalisée dans le réglage des appareils auditifs permet de résoudre la plupart des difficultés que rencontrent les personnes qui portent un appareil auditif. Cette personnalisation exige de consacrer du temps aux réglages et aux patients. Elle a aussi pour objectif de trouver l'appareil le mieux adapté au besoin du patient.

Le parti de ne pas compter le temps consacré au patient est donc pris. Celui aussi de proposer le choix de différentes marques. Mais attention, si cette nouvelle façon de s'adresser au futur patient n'engendre pas de surcoût, elle réclame en revanche, une véritable implication de ce dernier durant la période d'essai gratuite.

### COMBIEN COÛTE UN APPAREIL AUDITIF ?

Ce n'est pas le prix de l'appareil auditif mais le prix du service ! C'est l'approche et la façon de régler l'appareil auditif qui déterminent le résultat. Un appareil auditif n'est jamais un produit fini. Il est fondamental de travailler avec le patient plusieurs semaines après l'acquisition de celui-ci. Le prix est donc lié au besoin du patient. Il n'est pas impossible d'obtenir un résultat optimal avec un appareil «entrée de gamme». Le coût d'un appareil auditif comprend : l'essai gratuit durant un mois, 5 ans de garantie, ainsi que toutes les consultations de réglages nécessaires durant les 5 à 7 ans de vie de l'appareil auditif et ce sans supplément. Sans le service, l'appareil sera inefficace et abandonné par le patient.

### LA PROBLÉMATIQUE EST BIEN CONNUE AU SEIN DE VOTRE ÉQUIPE ?

Priorité est donnée à l'aspect humain, des malentendants sont intégrés à l'équipe Blondiau. C'est important de s'entourer et de travailler avec des personnes concernées, connaissant les mêmes difficultés que nos patients. C'est une garantie d'être certains de pouvoir répondre aux besoins de ceux-ci.

### AVEZ-VOUS D'AUTRES CORDES À VOTRE ARC ?

Artiste dans l'âme, j'évolue dans les Jam's session Jazz et dans une troupe amateur. J'ai installé les premiers casques destinés aux malentendants dans des théâtres bruxellois. Je collecte également des appareils auditifs usagés au profit d'une ONG qui les répare gratuitement pour les placer ensuite chez les enfants sourds dans les pays défavorisés. Avec mon équipe, nous organisons des conférences et débats et vous proposons de vivre une expérience hors du commun, inscrivez-vous, pour faire partie de nos groupes test.

### UN CONSEIL POUR LES PATIENTS ?

L'ouïe est un organe vital. Essayer un appareil ne coûte rien. En revanche, ne pas essayer, c'est courir le risque de voir son audition se dégrader de façon irrémédiable. On sait aujourd'hui que la mal audition risque d'entraîner des troubles cognitifs irréversibles.



Après avoir ouvert en 2017 une consultation à Ohain, Jean Blondiau vous reçoit aussi sur RDV dans un nouveau centre auditif, à Woluwe-Saint-Lambert (début juin 2019).

Notre charte : Ethique – Transparence – Indépendance

Infos : [www.blondiau-appareils-auditifs.be](http://www.blondiau-appareils-auditifs.be) - 02/381.36.61.

## LA VIE COMMUNALE en images

PLUS DE PHOTOS / MEER FOTO'S OP  WOLUWE1150

## HET LEVEN IN DE GEMEENTE in foto's

### Inauguration du square Eddy Merckx

À J-100 du Grand Départ du Tour de France à Bruxelles (6-7 juillet), le square Eddy Merckx a été inauguré à la Place des Bouvreuils le jeudi 28 mars. Une stèle en l'honneur du plus grand champion cycliste de tous les temps a également été dévoilée. Un lien indéfectible unit Eddy Merckx à Woluwe-Saint-Pierre. Il a en effet vécu 27 ans dans le quartier de la place des Bouvreuils, où ses parents tenaient une épicerie, et a également enfilé son premier maillot jaune à l'avenue des Mille Mètres en 1969, année de sa première victoire sur la Grande Boucle. Il était donc tout naturel pour la commune de lui rendre un digne hommage, à l'occasion de cette journée de lancement des festivités liées au Tour de France.



### Inhuldiging van het Eddy Merckxplein

100 dagen voor de Grand Départ van de Tour de France in Brussel (6-7 juli), werd op donderdag 28 maart het Eddy Merckxplein ingehuldigd op het Goudvinkenplein. Ook werd een stele onthuld ter ere van de grootste wielrenner aller tijden. Eddy Merckx heeft inderdaad een nauwe band met Sint-Pieters-Woluwe: Hij woonde 27 jaar in de wijk rond het Goudvinkenplein, waar zijn ouders een kruidenierszaak hadden. Bovendien trok hij ook zijn eerste gele trui aan op Duizend Meterlaan, meer bepaald in 1969, het jaar van zijn eerste overwinning in la Grande Boucle. Het was dan ook niet meer dan normaal dat de gemeente hem ter gelegenheid van deze dag een waardig eerbetoon zou brengen om de festiviteiten in verband met de Tour de France te lanceren.







## Chasse aux œufs de la Villa François Gay

Lors d'un lundi de Pâques sous le soleil, les bambins ont attendu les cloches, émerveillés par le sculpteur de ballons et la musique des Andes. Après avoir déniché tous les œufs du parc, ils ont partagé un délicieux goûter et découvert la joie des échecs.



## Georges Mathot, Citoyen d'Honneur de la commune

Georges Mathot a reçu le titre de Citoyen d'Honneur de la commune de Woluwe-Saint-Pierre le 4 avril dernier, en même temps qu'il était fêté pour son départ à la retraite, lui qui a occupé le poste de secrétaire communal pendant 17 ans (2002-2019). Apprécié par ses collègues (venus en nombre à la cérémonie), grand travailleur et perfectionniste, il a réalisé une carrière exemplaire au sein de l'administration, au service de la population de Woluwe-Saint-Pierre. Il laissera aussi le souvenir d'un homme modeste, discret et gentil. Nous lui souhaitons une belle retraite, remplie de voyages et de photos, deux de ses grandes passions.



## Georges Mathot, Ereburger van de gemeente...

Georges Mathot kreeg de titel van Ereburger van de gemeente Sint-Pieters-Woluwe op 4 april, op hetzelfde moment dat hij zijn pensioen vierde, na 17 jaar lang (2002-2019) de functie van gemeentesecretaris te hebben bekleed. Hij was gewaardeerd door zijn collega's (die talrijk naar de plechtigheid kwamen) en een harde werker en perfectionist. Georges Mathot heeft een voorbeeldige administratieve loopbaan achter de rug, ten dienste van de inwoners van Sint-Pieters-Woluwe. Hij zal ook herinnerd worden als een bescheiden, discrete en vriendelijke man. Wij wensen hem een gelukkig pensioen, gevuld met reizen en fotografie, twee van zijn grote passies.

## In Memorium André P. van Ham

André P. van Ham (1931-2019) stond mee aan de wieg van het Nederlandstalig theaterprogramma dat zich ontwikkelde uit de organisatie van de Vlaamse week begin maart 1976 in het Cultureel Centrum van Sint-Pieters-Woluwe. Als enthousiast theaterliefhebber greep hij de kans die de gemeente hem bood om een theaterseizoen uit te bouwen dat doorheen de jaren steeds meer abonnees en toneelliefhebbers aantrok. Met kwaliteitsvolle voorstellingen uit Vlaanderen en soms Nederland zette hij als gedelegeerd bestuurder en programmator de ondertussen opgerichte gemeentelijke vzw Kunst & Cultuur in Sint-Pieters-Woluwe op de kaart. Hij was ook jarenlang voorzitter van het beheersorgaan van de gemeentelijke Nederlandstalige bibliotheek en bestuurder van het Gemeenschapscentrum Kontakt. Voor zijn jarenlange vrijwillige inzet werd hij vorig theaterseizoen in de bloemetjes gezet op de planken van zijn geliefde theaterzaal en werd hij tot ereburger van Sint-Pieters-Woluwe benoemd.





# Anniversaires / Verjaardagen



Chaque mois, nous mettons à l'honneur les centenaires et les couples qui fêtent leurs noces d'or, de diamant, de brillant et de platine. Si c'est votre cas, vous serez contactés par le secrétariat communal et vous serez conviés, avec votre famille, à une réception à l'hôtel communal.

## CENTENAIRE ★ 03/04/19

**Madame Madeleine Claris** a célébré son centième anniversaire le 3 avril à la Résidence Notre-Dame de Stockel. Née à Durbuy le 2 avril 1919, elle est entrée dans la vie religieuse à 19 ans. Elle a consacré son existence aux autres, notamment aux plus démunis et aux malades, en exerçant la profession d'infirmière et directrice de clinique. Artiste céramiste à ses heures, Madeleine Claris a fondé un groupe dénommé «Artisanat Rencontre», qui permet aux femmes de s'exprimer à travers l'art. Entrée à la Résidence en 2013, elle y coule des jours heureux, en compagnie de 7 autres sœurs, arrivées en même temps qu'elle.



## CENTENAIRE ★ 16/04/19

**Monsieur Paul Giersé** a célébré son centième anniversaire le 16 avril. Né le 16 avril 1919, il s'est engagé dans les forces belges en Grande-Bretagne lors de la seconde guerre mondiale, après avoir fait partie du réseau de résistance Comète. Il réalisera sa carrière dans l'armée jusqu'en 1970, âge de sa mise à la retraite. Par la suite, il a exercé la fonction de secrétaire général de la Fédération belge des Dragueurs de gravier et de sable et ensuite de trésorier de la liste civile du Roi Baudouin. Outre sa vie professionnelle bien remplie, Paul Giersé a également eu une vie familiale heureuse avec son épouse Jeanine, avec qui il a eu deux enfants. Paul Giersé a également cinq petits-enfants et deux arrière-petits-enfants



## NOCES DE DIAMANT ♥ 06/04/19

**Monsieur et Madame Erdmenger – Friedrich** ont célébré leurs 60 ans de mariage le 6 avril. D'origine allemande, le couple est installé dans notre commune depuis 1976. Monsieur était fonctionnaire européen, tandis que Madame a exercé la profession d'avocate, spécialisée en matière de droit européen. Les époux ont deux filles.



## NOCES DE DIAMANT ♥ 06/04/19

**Monsieur et Madame Gillet – Smet** ont fêté leurs 60 ans d'union le 6 avril dernier. Ingénieur agronome, Robert Gillet a été directeur au laboratoire intercommunal bruxellois de chimie et de bactériologie. Jacqueline Smet a travaillé au ministère des affaires économiques jusqu'à son mariage. Les époux ont deux enfants, cinq petits-enfants et, à ce jour, un arrière-petit-fils.





## JEAN GAVILAN, une vie consacrée à l'art

Jean Solaz, que beaucoup connaissent sous le nom de Gavilan, vient d'ouvrir une nouvelle galerie d'art au rez-de-chaussée du numéro 7 de la Place Dumon. Comme à son habitude, il y expose à la fois des artistes connus et confirmés, et des jeunes pousses pleines de talent. 42 ans après avoir ouvert sa première librairie à Stockel, Jean Gavilan est toujours aussi passionné et plein de projets.

D'origine espagnole, né en Algérie, Jean Solaz a vécu à Paris et Genève avant d'aboutir à Bruxelles à l'été 1976, pour ne plus jamais la quitter. Dès 1977, il ouvre sa première librairie-galerie à Stockel et bientôt deux autres, dans le centre-ville (rue Marché aux Herbes, spécialisée en BD) et à Ixelles. Il accueille les plus grands artistes belges de l'époque, Jean-Michel Folon, Pierre Alechinsky, Roger Somville, René Carcan, mais aussi François Schuiten, Philippe Geluck, etc. Et organise de grands événements, tels qu'une fête avec la fondation Hergé pour l'ouverture du métro à Stockel. Une période dorée pendant laquelle la librairie Gavilan est l'une des plus grandes et plus connues de Bruxelles. «*Je vendais jusqu'à 500 exemplaires du journal Le Soir le week-end. A l'époque, tout le monde achetait le journal et se côtoyait dans la librairie, du ministre au balayeur. Mais je ne suis pas nostalgique pour autant car chaque époque a ses bons et moins bons côtés*».

### JUAN RIPOLLÈS EN VEDETTE

Jean Gavilan a toujours été assez visionnaire, lui qui, très tôt, a mis à disposition du public des ordinateurs dans sa librairie, ou organisé des projections de films en DVD. Dans les années 2000, avant que le livre ne s'essouffle vraiment, il cède ses librairies pour se consacrer à l'art.

Récemment, il a ouvert une nouvelle galerie donnant directement sur la place Dumon, dans des locaux qui lui appartiennent et précédemment occupés par le pressing. Il y accueille en ce moment les œuvres très colorées de Juan Ripollès, célèbre artiste espagnol (voir ci-dessous) mais aussi les sculptures de Sylviane Gaussin, les peintures de Jean-Claudes Coenegracht, inspirées de la route de la soie, les sculptures d'Halil Faïk, mais aussi les œuvres de jeunes artistes, comme Stéphanie King (peintures) ou Raphaël Burton (sculptures en matériaux de récupération).

L'un des objectifs de Jean Gavilan est en effet d'aider les jeunes artistes, qui peuvent exposer gratuitement chez lui et de mettre en avant cette «*créativité exceptionnelle que l'on retrouve en Belgique, un véritable vivier d'artistes*». Régulièrement, il organise également des expositions au profit d'œuvres sociales ou d'ONG, telles que Médecins Sans Frontières.

### L'ÉPERVIER COMME SYMBOLE

Pourquoi Jean Solaz a-t-il choisi le nom de Gavilan pour ses librairies ? «*Quand j'étais enfant, je suis retourné en Espagne, où nous avons fait de l'élevage d'éperviers, qui se dit Gavilan en espagnol*». L'épervier est d'ailleurs le logo de sa société.

### WSP VUE PAR JEAN GAVILAN

Stockellois depuis qu'il est installé en Belgique, Jean Gavilan connaît parfaitement son quartier (autant qu'il y est connu). Il nous livre ses bonnes adresses :

**Pata Negra**, rue de l'Eglise

**Le Pain quotidien**, avenue de Hinnisdael

Les trois commerces qui occupent le pavillon au centre de la Place Dumon : **le café Germaine, le glacier Gaston et la friterie Charles**

Le disquaire **Mark Sound**, rue d'Argile

**Le marché de Stockel**, surtout le samedi





# La maison Marie-Beth, la décoration de A à Z



**Mobilier d'art & décoration :**  
**la qualité est notre priorité absolue**  
**depuis plus de 50 ans.**

La longévité de la maison Marie-Beth prouve encore combien la décoration a son succès à condition de la connaître sur le bout des doigts et surtout, de la présenter et de la conseiller de la plus sérieuse des façons : en professionnel.

Depuis trois générations, la famille Niégo s'est toujours efforcée de satisfaire la clientèle en conjuguant qualité, service personnalisé et prix abordables. Cette évolution peu banale atteint, aujourd'hui, son apogée par 1100 m<sup>2</sup> de surface d'exposition.



Vous y découvrirez la décoration de A à Z et ce, de manière originale et pratique : dans un espace lumineux, aéré et conçu en divers départements et niveaux. Les canapés, tables basses, salles à manger et leurs accessoires créent une mise en scène comme si il s'agissait de véritables pièces à vivre où chacun pourra inventer, selon son style, son cadre de vie. Les différents modèles exposés au magasin vous aideront à faire votre choix.



La maison privilégie l'intemporel où Classique, Directoire, Louis-Philippe, Louis XV, Louis XVI se mêlent aux lignes contemporaines. Chaque mobilier se décline en plusieurs versions : les canapés vous sont proposés aussi bien en cuir, en alcantara, en tissu ou en microfibres. Sans oublier le département des tapis avec son vaste choix en Gabbeh, Bidjar, Tibétains et Népalais.



La force commerciale de l'entreprise est basée sur la connaissance des bois européens et asiatiques, des matériaux de qualité et du beau travail des sous-traitants; c'est-à-dire des fournisseurs triés sur le volet.

Qu'il s'agisse d'un coup de coeur pour un luminaire, du choix d'un tissu pour vos tentures ou d'un réaménagement complet de votre intérieur, Henri Niégo et son équipe prennent le temps de vous conseiller, de saisir vos moindres désirs et de les réaliser.

A découvrir absolument !!!

## **Où trouver la maison Marie-Beth ?**

321, Chaussée de Louvain  
1932 Woluwé-St-Etienne

## **En pratique :**

Ouvert du lundi au samedi de 10h00 à 18h30  
Fermé le dimanche - Parking privé  
Tél : 02/771 15 11 - [www.marie-beth.com](http://www.marie-beth.com)

# Centres de quartier et associations

## LES GÉANTS DE STOCKEL SOUTIENNENT LA JEUNESSE EN DIFFICULTÉ

Créés dans le but d'animer les quartiers commerçants et festifs il y a plus de 35 ans déjà, Baldewinus et Michaëlla, les deux Géants de Stockel, comptent 194 sorties à leur actif. Les bénéfices de ces apparitions publiques ont toujours été reversés à l'ASBL La Maison, qui hébergeait des jeunes en difficulté au n°86 de la rue François Gay. Celle-ci a cessé ses activités, mais l'Amicale des Géants de Stockel souhaite néanmoins que Baldewinus et Michaëlla puissent continuer à soutenir les jeunes en difficulté à Woluwe-Saint-Pierre. Les bénéfices de leurs sorties seront donc désormais reversés à la Maison d'accueil Prince Albert, située dans le Parc Parmentier.



Par ailleurs, les deux géants ont bénéficié récemment d'une remise à neuf de leurs costumes et sont désormais protégés par une séparation en plastique à l'entrée de la maison communale. Dans le passé, l'épée de Baldewinus, la réticule (petit sac) de Michaëlla et leurs médailles ont été dérobées. Si vous avez des informations sur ces objets ou si vous les retrouvez, n'hésitez pas à contacter l'Amicale des Géants de Stockel.

Infos : <http://www.lesgeantsdestockel.be> – 02/779.05.90 (Baudouin Van der Linden)

## LA CROIX-ROUGE CHERCHE DES BÉNÉVOLES POUR ACCOMPAGNER LES PERSONNES ÂGÉES SEULES

Depuis 2008, la Croix-Rouge de Belgique accompagne les personnes âgées qui souffrent de solitude ou sont isolées socialement, à domicile ou en maison de repos.



La section locale de Woluwe-Saint-Pierre cherche des volontaires pour renforcer ce service. Ceux-ci rendent visite aux personnes qui souffrent de solitude, à domicile ou en maison de repos et partagent avec elles (autour d'une tasse de café, le temps d'une balade...) un moment agréable. Vous avez le sens de l'écoute et du partage, et avez envie de vous engager dans une activité bénévole ?

N'hésitez plus. Des formations seront à votre disposition pour vous préparer au mieux.

Vous avez connaissance, dans votre entourage ou voisinage, d'une personne souffrant de solitude, d'isolement ou peut-être vous-même aimeriez avoir de la visite ? La section locale de la Croix-Rouge organisera une première rencontre avec vous, pour faire connaissance et évaluer comment elle peut vous aider.

Plus d'infos (bénévolat et demande d'accompagnement) : 0474/182.189  
hestia@crwsp1150.be

## ZOMERSTAGES IN GC KONTAKT

Deze zomer worden er opnieuw leuke zomerstages ingericht in GC Kontakt. Blijf niet binnen zitten maar kom naar buiten en beleef dagen vol spel en plezier. Je leert vast een hoop nieuwe leeftijdsgenootjes kennen!

### Multi-sportkamp (8-12 jaar) : 1 juli – 5 juli

Deze week proeven we van allerlei sportdisciplines die je waarschijnlijk nog nooit beoefend hebt. Wat denk je van archery tag, schermen, inline skate, capoeira... en nog veel meer!

### Bouwkamp (8-12 jaar) : 26 augustus – 30 augustus

Deze week gaan we kampen bouwen, speelkarren sjoreen en jachtwapens maken. We leren je allerlei

survivaltechnieken aan zoals drinkbaar water vinden en zuiveren, voeding in de natuur herkennen en verschillende methodes om vuur aan te maken.

Prijs: €60/€50 voor 2e kind uit hetzelfde gezin/€15 Paspertoe aan kasantarief

Tijdstip: 9u tot 16u. Opvang voorzien van 8u30 tot 17u.

Eigen lunch meebrengen!



Info & inschrijven: 02/762.37.74, [kontakt@vgc.be](mailto:kontakt@vgc.be) - GC Kontakt, Orbanlaan 54.





## L'ACTUALITÉ DU CCCO

### Nouveautés :

► **Table de conversation en néerlandais**, les jeudis de 13h à 14h, dès 14 ans. Avec Nicole Reynaert. Inscription (par trimestre) à 8 euros la séance. Contact : nicole.reynaert@skynet.be

► **Qi Gong pour les ados**, les vendredis de 17h45 à 19h15, animé par Pascale Vandendaele (letaoduphoenix.com). 9€ par séance de 1h30. Contact : letaoduphoenix@gmail.com

### Événements :

► **Film-conférence le 23 mai à 20h15: "Vivre-autrement : Road to Alaska"** de Delphine Casimir et Quentin Carbonnelle. Un film à la découverte de contrées sauvages et personnages remarquables. Participation libre. Inscriptions sur Facebook ou au 02/673.76.73.

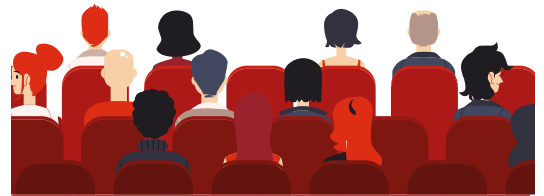
► **Exposition de Philippe Briade** (www.woluwart.com). Vernissage le 7 Juin dès 18h30, expo accessible jusqu'au 20 juin sur RDV.

Infos : 02/673.76.73 – ccco@woluwe1150.be  
www.facebook.com/cccowsp - 40 avenue du Chant d'Oiseau

## À JOLI-BOIS EN MAI



► **Théâtre** : du 10 au 25 mai 2019 (les mercredis, vendredis et samedis à 20h15 et les dimanches à 15h), la compagnie théâtrale Les Copains d'abord joue «**Il était un petit Navire**», une comédie de Jean-Pierre Martinez dans une mise en scène de Jean-Paul Andret. Réservations : www.copains-dabord.be ou 0494/841.494.



Infos : 02/779.91.22 - 15 drève des Shetlands.  
ccjb@woluwe1150.be - www.joli-bois.be

## L'ACTUALITÉ DU CENTRE GROUSSE

► **Location de salle** : la Villa Crousse ouvre ses portes pour vos fêtes familiales ou autres. La surface est de 100 m<sup>2</sup>, la cuisine est équipée «horeca», avec four, fourneaux, plaque chauffante et 3 frigos à disposition. Pas de vaisselle sur place. La terrasse et le magnifique jardin ombragé par les arbres centenaires du Parc Crousse sont également à votre disposition.

► **Ludothèque** : mercredi de 15h à 18h et samedi de 10h à 12h30.

► **Children's library** : mercredi de 15h à 17h30 et samedi de 10h à 12h30.

► **Stages vacances** organisés au Centre par l'ASBL «Action Sport».

Infos : 02/734.94.16 - info@actionsport.be

► La liste des ateliers 2019 est disponible sur le site.



Infos : www.asblcentrecrousse.net ou  
02/771.83.59. 11 rue au Bois.  
info@asblcentrecrousse.net

## À LA VILLA FRANÇOIS GAY

► **Fête de l'avenue de Tervueren le 12 mai** : retrouvez la Villa François Gay au stand de la Commission de coordination des Centres de quartier. Les animateurs et l'équipe vous accueilleront et répondront à vos questions.

► **Une fête d'anniversaire ou de fin d'année scolaire, un baptême, une autre occasion spéciale ou une réunion professionnelle ?** Des salles sont disponibles : salle du rez de 15m<sup>2</sup> et 1er étage avec salle de 52m<sup>2</sup> et cuisine équipée de 21m<sup>2</sup>.

► **Vous souhaitez devenir animateur.trice à la Villa François Gay en 2019-2020 ?** Prenez contact avec la Villa pour voir quelles sont les possibilités pour la saison prochaine.

► **Appel à joueurs pour le bridge** : il reste de la place le jeudi de 13h30 à 17h30 – 2€/séance. Infos : Christian Bock : 02/762 39 69 ou 0474/969.351 ou christianbock@skynet.be



Infos : 0475/687 922 (Présidente) ou 0471/841 942 (gestionnaire) - www.villa-francoisgay.be  
info@villa-francoisgay.be  
Rue François Gay 326



## ARA : UN LARGE CHOIX D'ACTIVITÉS EN MAI, POUR FAIRE CE QU'IL VOUS PLAÎT

► **Les activités hebdomadaires** : Qi Gong (lundi de 9h30 à 10h30), Gymsana (mardi de 9h30 à 10h30), Cyclo-Danse (2 jeudis/mois de 18 à 20h), Yoga accessible à tous (vendredi de 10h45 à 12h15), etc.

► **Les moments conviviaux** : le lundi de 13h30 à 15h, le mercredi (14h-17h) et le vendredi (15h-18h), le Centre ARA ouvre ses portes aux habitants pour échanger autour d'une tasse de café.

► **Les événements** : ateliers Repair Café les 8 mai et 12 juin,

participation au Festiv'Arts (organisation «PAJ» et «Atout Projet») le 15 mai, nouveau module d'animations «Arts et Publics» (découverte d'un musée) les 2, 9 et 16 mai, Cité en Fête (brocante, animations et petite restauration) le 8 juin.

► **Possibilité de louer la salle**



Infos : 0479/138.333 - 48 rue de la Limite (à la Cité de l'Amitié) - ara.asbl@gmail.com – Facebook : Asbl A.R.A.



## EN MAI, VOIS CE QU'IL TE PLAÎT AU W:HALLL



### Cinécran : «Mauvaises herbes»

Comédie dramatique

France - 2018 - 100' - VO fr

De Kheiron avec Kheiron, Catherine Deneuve, André Dussollier, Leïla Boumedjane ...

**Mardi 14 mai à 14h30 et 20h30**



### Ciné-goûter : «Wallace & Gromit, le mystère du lapin garou»

6€ seulement pour le film et le goûter. Les grands-parents accompagnés d'un enfant ne paient pas !

**Mercredi 15 mai à 14h.**

**Alain Chamfort**, qui fêtera cette année ses 50 ans de carrière, nous livre son quinzième album studio, «Le désordre des choses». Le plus dandy de la pop y livre des chansons d'une densité rare et intemporelle. Après «Exister», le nouveau single «Tout est pop» marque le grand retour d'Alain Chamfort sur le devant de la scène. Et c'est au W:Halll, **le jeudi 23 mai à 20h30**, que vous aurez le plaisir de venir l'applaudir ! Toutes dernières places au 02/773.05.88 ou sur [www.whalll.be](http://www.whalll.be)



Et enfin, pour bien terminer la saison, ne manquez pas le **Quatuor Alfama** qui compte désormais parmi les jeunes formations incontournables de la scène musicale. Il poursuit son parcours à travers différents répertoires allant des classiques aux contemporains. En partenariat avec MG Concerts. **Jeudi 29 mai à 20h30.**



Veuillez noter que le spectacle de danse «Roméo & Juliette» du jeudi 9 mai est annulé pour des raisons indépendantes de notre volonté, tandis que le spectacle de Laura Laune du 22 mai est complet.

Pour réserver vos spectacles : 02/773.05.88 ou [whalll.be](http://whalll.be)



## VÉLO ET GRÈCE À L'HONNEUR AU W:HALLL MEDIA



Le W:Halll Media sera présent à la fête de l'avenue de Tervueren (dont le thème est le vélo, plus d'infos dans le dossier du mois pour vous proposer animations et spectacle dès 13h, dans le village communal.

**De 13h à 18h : animations diverses, exposition de beaux vélos, etc.**

**A 14h et 16h : spectacle JUMP!** : clown sauvage, jonglerie, vélo acrobatique. «Un boxeur raté avec des délires de super-héros nous amène dans un univers plein de poésie, d'émotions et de cirque où le rapport avec le public, l'improvisation et l'humour sont privilégiés. Un chapeau, une balle en cristal et un vélo BMX difficile à dompter font donc partie de ce voyage sonore, visuel, délirant et drôle». De et avec Juan Manuel Cersosimo. Assistance technique : Ricardo Depine.

**Et si le Tour de France passe bien par chez nous et l'avenue de Tervueren, il se poursuivra jusqu'à la mer Egée via sa piste «Cyclade».**

Une collaboration entre les pôles Media et Biblio du Whalll propose de mettre à l'honneur un pays membre ou une région de l'Union européenne. C'est au tour de la Grèce cette année. La médiathèque se joint à l'événement en vous proposant une immersion culturelle dans le monde cinématographique et musical de ce magnifique pays. Programme complet ci-contre.



## LA GRÈCE À L'HONNEUR DANS LES BIBLIOTHÈQUES FRANCOPHONES

Le Réseau des bibliothèques francophones de la commune organise au mois de mai toute une série d'activités autour de la Grèce. Cette initiative des bibliothèques a été appuyée et soutenue par le W:halll - Centre Culturel, par Marina Vamvakas, par l'ASBL «A discovering network» et par le restaurant Philema.

Les festivités ont débuté le jeudi 2 mai par une grande soirée grecque et se poursuivent avec un riche programme :



- ☰ **Soirée littéraire et musicale «Quelle est l'influence de l'expatriation sur l'écriture?»**, le 7 mai à 20h. Débat avec Marina Vamvakas, Maria Patakia, Giorgios Chantzis, Michel Volkovitch et Lambros Couloubaritsis; suivi par des chansons de poésie grecque avec le Duo Musica Greka, (Marina Petsalis, voix, et Yannick Jacquet, piano et guitare). Bib. du Centre. Réservation: 02/773.05.82.
- ☰ **Conférence «La Grèce culturelle, entre son passé prestigieux et son avenir incertain»**, le 9 mai à 20h. Par le professeur Lambros Couloubaritsis. Au W:halll (salle Fabry). Réservation : 02/773.05.82.
- ☰ **Concert «La Grèce à Bruxelles» et spectacle de danses traditionnelles**, le 21 mai à 19h30. Par la Chorale Hellénique de Bruxelles. Spectacle de danses par le Lyceum Club des Femmes Hellènes de Bruxelles. Au W:halll (Auditorium). Réservation : 02.773.05.82.
- ☰ **Ateliers culinaires**, les 4 et 14 mai (bib. du Centre – 02/773.05.82), 25 mai (bib. du Chant d'Oiseau – 02/773.06.70 et bib. de Joli-Bois - 02/773.59.70). Avec Maria Gournis.
- ☰ **Cours de danses grecques**, les 8, 15 et 22 mai (le 22 mai est réservé aux 9-13 ans). Avec Foteini Gkavali. Bib. du Centre. Réservation : 02/773.05.82.
- ☰ **Balade contée «Contes de la nuit grecque»**, le 17 mai à 20h, dans le quartier de Joli-Bois et la Forêt de Soignes. Avec Roxane Ca'Zorzi et Monique Michel. Pour tout public à partir de 8 ans. Réservation : 02/773.59.71.
- ☰ **Conte musical «Cassandre»**, le 24 mai à 19h30. Avec la conteuse Catherine Pierloz. RDV à 19h15 à la bibliothèque du Chant d'Oiseau. Réservation : 02/773.06.70.
- ☰ **Heure du conte pour les 4-8 ans**, le 18 mai de 14h30 à 15h30 (bib. du Centre – 02/773.05.83) et le 25 mai à 11h (bib. du Chant d'Oiseau – 02.773.06.71).
- ☰ **Soirée doudou pour les 2-5 ans**, le 22 mai à 18h (bib. de Joli-Bois – 02/773.59.71).
- ☰ **Quatre expositions** sont visibles à la bibliothèque du Centre durant ses heures d'ouverture : **peintures** (par Marina Vamvakas, jusqu'au 28/05), **affiches de théâtre grec** (par Theodoros Kassapis, jusqu'au 28/05), **costumes régionaux grecs** (par le Lyceum Club des Femmes Hellènes de Bruxelles, jusqu'au 31/05) et **des aquarelles de dieux et déesses grecques** (par Eugénie Depoix, jusqu'au 31/05).  
**L'accès à l'ensemble des activités est gratuit !**
- ☰ Tout au long du mois de mai, **des quiz seront distribués dans les 3 bibliothèques** et au début du mois de juin un tirage au sort désignera les gagnants. Les lecteurs pourront aussi collectionner des cartes à jouer autour des héros, dieux et déesses de la Grèce antique à la bibliothèque du Chant d'Oiseau. Une bourse d'échange aura lieu à la fin du mois pour compléter leur collection.

Plus d'infos sur [biblio.woluwe1150.be](http://biblio.woluwe1150.be)



**W:Halll SHOW** 93 av. Ch. Thielemans - 1150 Bruxelles - [www.whoalll.be](http://www.whoalll.be) - 02/773 05 88

**W:Halll MEDIA** 93 av. Ch. Thielemans - 1150 Bruxelles - [www.whoalll.be/media](http://www.whoalll.be/media) - 02/773 05 84

**W:Halll BIBLIO (LE RÉSEAU DES BIBLIOTHÈQUES FRANCOPHONES)**

• Centre: 02/773.05.82 - [bib.centre@woluwe1150.irisnet.be](mailto:bib.centre@woluwe1150.irisnet.be) - 02/773.05.83 • Joli-Bois: 02/773.59.70 - [bib.jb@woluwe1150.irisnet.be](mailto:bib.jb@woluwe1150.irisnet.be) - 02/773.59.71 • Chant-d'Oiseau: 02/773.06.70 - [bib.cho@woluwe1150.irisnet.be](mailto:bib.cho@woluwe1150.irisnet.be) - 02/773.06.71

JAGUAR F-PACE

# AFFIRMEZ-VOUS AVEC STYLE



## BLACK DESIGN EDITION : JUSQU'À € 8.943 D'AVANTAGE.

La Jaguar F-PACE Black Design Edition est un SUV performant spectaculaire. Avec ses accents extérieurs noirs, il se distingue en toutes circonstances. Son confort luxueux et ses nombreuses technologies de pointe vous procurent une expérience de conduite sereine. C'est une pure Jaguar qui ne laisse personne indifférent. Découvrez-la à partir de € 47.990 TVAC ou € 409 par mois\*.

**Jaguar Brussels** - [www.jaguarbrussels.be](http://www.jaguarbrussels.be)

### **Jaguar Brussels East - Zaventem**

Leuvensesteenweg 432, 1930 Zaventem T. 02/669.01.40

### **Jaguar Brussels South - Waterloo**

Chaussée de Bruxelles 750, 1410 Waterloo T. 02/389.09.09

### **Jaguar Brussels West - Drogenbos**

Grote Baan 334, 1620 Drogenbos T. 02/333.09.50

---

#### JAGUAR F-PACE BLACK DESIGN EDITION Principaux équipements de série :

---

- Black Pack
  - Phares bixénon avec feux de circulation diurnes à signature LED
  - Sièges sport en Luxtec
  - Jantes en alliage 19" à 5 branches Gloss Black
  - Caméra de recul
  - Régulateur et limiteur de vitesse
  - Boîte automatique à 8 rapports
  - Système d'assistance au maintien de voie
- 

## THE ART OF PERFORMANCE

5,5-11,9 L/100 KM – CO<sub>2</sub>: 145-272 G/KM (normes NEDC)

Action valable du 01.04.2019 au 31.05.2019 pour les modèles 2019 dans la limite des stocks disponibles. Prix pour une Jaguar F-PACE Black Design Edition 20d 180 ch RWD AUT, obtenu grâce à la collaboration entre Jaguar Belux et les concessionnaires officiels Jaguar. Jaguar Care standard. Informations environnementales (AR 19/03/04) : [jaguar.be](http://jaguar.be). Donnons priorité à la sécurité. Modèle illustré équipé d'options et d'accessoires.

\* Renting Financier HTVA avec option d'achat de 20% sur une durée de 60 mois. Prix catalogue € 39.661,16 (HTVA), acompte de € 8.606,47 (HTVA), réduction Fleet déduite. Offre valable uniquement à des fins professionnelles. Sous réserve d'acceptation de votre dossier par Jaguar Land Rover Financial Services, dénomination commerciale de FCA Bank, succursale belge de FCA Bank S.p.A., bailleur, 8-10 rue Jules Cockx, 1160 Bruxelles ayant son siège social Corso Agnelli 200, 10135 Torino - Italie. RPM : Bruxelles. BCE: 0699.630.712.



**ALAIN  
CHAMFORT**

**EN TOURNÉE**



Judi 23/05/19  
à 20h30  
ALAIN CHAMFORT  
AU WHALLL

*Agenda* 2019

MAI - MEI

# SPECTACLES | VOORSTELLINGEN |

DU 02/05 AU 31/05/19

## MOIS GREC DANS LES BIBLIOTHÈQUES

Spectacles, conférences, expositions, animations diverses mettant la Grèce à l'honneur dans les bibliothèques francophones. Accès gratuit. Plus d'infos en page 35.

## MUSIQUE - MUZIEK

ZONDAG 12/05/19 OM 17U30

### KOORCONCERT met heus symfonisch orkest door Chorus Erasmus

In de kerk van Sint-Aleidis, Sint-Aleidisvoorplein 1. Prijs : 15€. Info : [www.choruserasmus.be](http://www.choruserasmus.be)

JEUDI 23/05/19 À 20H30

### ALAIN CHAMFORT

Alain Chamfort, qui fêtera cette année ses 50 ans de carrière, a intitulé son quinzième album studio «Le désordre des choses». Dans ce nouvel album décrit comme «frontal», le plus dandy de la pop livre des chansons d'une densité rare et intemporelle.

Au W:Hall. Réservations : [www.whall.be](http://www.whall.be) – 02/773.05.88.

MERCREDI 29/05/19 À 20H30

### CYCLE MUSIQUE CLASSIQUE : «QUATUOR ALFAMA»

Fondé il y a 12 ans à Bruxelles, le Quatuor Alfama compte désormais parmi les jeunes formations incontournables de la scène musicale.

Au W:Hall. Réservations : [www.whall.be](http://www.whall.be) – 02/773.05.88.

## THÉÂTRE - THEATER

DU 10 AU 25/05/19

### «IL ÉTAIT UN PETIT NAVIRE», PAR LES COPAINS D'ABORD

Une comédie de Jean-Pierre Martinez dans une mise en scène de Jean-Paul Andret. Au CCJB, 15 drève des Shetlands. Réservations : [www.copains-dabord.be](http://www.copains-dabord.be) ou 0494/841.494.



Mois grec dans les bibliothèques



Musique : Quatuor Alfama



Théâtre : Il était un petit navire



# JEUNESSE | JEUGD |

**SAMEDI 11/05/19 DE 10H À 10H45**

## **BOUQUIN CÂLIN**

Livres, comptines, marionnettes et jeux de doigts pour les tout-petits de 6 mois à 3 ans.  
À la bibliothèque du Chant d'Oiseau. Gratuit. Réservation obligatoire : 02/773.06.71.

**MERCREDI 15/05/19 À 14H**

## **CINÉ-GOÛTER : «WALLACE ET GROMIT : Le mystère du lapin garou»**

Wallace et Gromit ont monté une société visant à capturer des lapins envahisseurs qui dévorent les cultures du quartier. Pour endiguer cette invasion, Wallace met au point une machine ingénieuse. Le film est suivi d'un délicieux goûter.  
Au W:Halll. Réservations : [www.whalll.be](http://www.whalll.be) – 02/773.05.88.

**SAMEDI 18/05/19 DE 10H À 10H45 OU DE 11H À 11H45**

## **BOUQUIN CÂLIN**

À la bibliothèque de Joli-Bois. Gratuit. Réservation obligatoire : 02/773.59.71.

**SAMEDI 18/05/19 DE 14H À 17H**

## **ATELIER CRÉATIF : «HÔTEL ALAIN SECTE»**

Viens créer ton hôtel à insectes lors de cet atelier. Aucun diplôme en architecture n'est requis et il ne faut, bien entendu, pas se prénommer Alain. Pour les enfants de 5 à 10 ans.  
Au W:Halll. Réservation obligatoire : [ateliers@whalll.be](mailto:ateliers@whalll.be) ou 02/773.07.92.

**SAMEDI 18/05/19 DE 14H30 À 15H30**

## **HEURE DU CONTE : «IL ÉTAIT UNE FOIS... LES GRECS»**

Pour les enfants de 4 à 8 ans avec la conteuse Ingrid Bonnevie. À la bibliothèque du Centre.  
Gratuit. Réservation obligatoire : 02/773.05.83.

**DIMANCHE 19/05/19 DE 10H30 À 13H**

## **ATELIER «CUISINE SAINE POUR MINI-CHEFS» (5-11 ANS)**

«Yaourts maison, un jeu d'enfants : aliments fermentés». Prix : 23€/cours ou 20€ à partir de deux enfants (ingrédients compris). À la Villa François Gay, 326 rue François Gay.  
Infos : Elena : 0486/809.099 ou [ateliersgout@gmail.com](mailto:ateliersgout@gmail.com)

**MERCREDI 22/05/19 DE 18H À 19H**

## **SOIRÉE DOUDOU : «SOUS LE SOLEIL DE GRÈCE ET DE MÉDITERRANÉE»**

Lectures thématiques adaptées pour les 2 à 5 ans. Doudou, pyjamas et parents bienvenus.  
À la bibliothèque de Joli-Bois. Gratuit. Réservation obligatoire : 02/773.06.71.

**VENDREDI 24/05/19 DE 10H À 10H45**

## **BOUQUIN CÂLIN**

À La bibliothèque locale du Centre. Gratuit. Sans réservation. Infos : 02/773.05.83.

**SAMEDI 25/05/19 DE 11H À 12H**

## **HEURE DU CONTE : «MYTHOS, CES GRECS ?!»**

Pour les enfants de 4 à 8 ans avec la conteuse Ingrid Bonnevie. À la bibliothèque du Chant d'Oiseau. Gratuit. Réservation obligatoire : 02/773.06.71.



# CONFÉRENCES | CONFERENTIES |

**DIMANCHE 05/05/19 DE 11H À 13H**

«QUAND HOLLYWOOD FAIT PEAU NEUVE» : L'enfer urbain de Scorsese

Avec Olivier Lecomte, spécialiste du 7e art. Au W:Halll.

Infos et réservations : [www.whalll.be](http://www.whalll.be) – 02/773.05.88.

**SAMEDI 11/05/19 À 10H**

**JOURNÉE D'EGYPTOLOGICA : PRINCESSES À LA COUR D'AMARNA**

Au W:Halll. Infos et réservations : 02/736.93.31 - [www.egyptologica.be](http://www.egyptologica.be)

**DIMANCHE 12/05/19 DE 11H À 13H**

«QUAND HOLLYWOOD FAIT PEAU NEUVE» : Spielberg, de Duel à Jaws

Avec Olivier Lecomte, spécialiste du 7e art. Au W:Halll.

Infos et réservations : [www.whalll.be](http://www.whalll.be) – 02/773.05.88.

**MERCREDI 15/05/19 DE 19H À 20H30**

**COURS DU SOIR SAVEURS ET SAVOIRS**

Paul Bocuse, du bouchon lyonnais au groupe international. Au W:Halll (salle Whalllstation).

Infos et réservations : 02/649.02.21 - [genevieve.lacroix@skynet.be](mailto:genevieve.lacroix@skynet.be)

**JEUDI 16/05/19 À 20H**

**COMMENT GÉRER LES ÉCRANS EN FAMILLE ?**

Les nouvelles technologies sont partout. Comment faire bénéficier nos enfants des aspects positifs des écrans en les protégeant des côtés négatifs ? Jacques Henno, auteur, journaliste français et spécialiste des nouvelles technologies, fait la synthèse des diverses recommandations. Dans l'auditorium de l'école Mater Dei, avenue de l'Aviation 72. Prix : 5€. Inscription : <https://urlz.fr/9sIG>

**DIMANCHE 19/05/19 DE 10H À 12H**

**RHODODENDRONS ET AZALÉES**

Par le Cercle Royal Horticole et Avicole de Woluwe-Stockel (M. Wasterlain).

À l'école communale de Stockel, rue Vandermaelen 61. Infos : [www.cercle-horticole-woluwe.be](http://www.cercle-horticole-woluwe.be)  
[info@cercle-horticole-woluwe.be](mailto:info@cercle-horticole-woluwe.be) – 02/675.77.70.

**SAMEDI 25/05/19 DE 14H À 16H**

**EGYPTOLOGICA**

Le Livre des Morts de Toutankhamon.

Au W:Halll. Infos et réservations : 02/736.93.31 - [www.egyptologica.be](http://www.egyptologica.be)

**DIMANCHE 02/06/19 DE 10H À 12H**

**LES POTAGERS, OUTILS DE TRANSMISSION ET DE PARTAGE**

Par le Cercle Royal Horticole et Avicole de Woluwe-Stockel (Mmes Cartuyvels & Guerrier).

À l'école communale de Stockel, rue Vandermaelen 61.

Infos : [www.cercle-horticole-woluwe.be](http://www.cercle-horticole-woluwe.be) – [info@cercle-horticole-woluwe.be](mailto:info@cercle-horticole-woluwe.be) – 02/675.77.70.

# EXPOS | TENTOONSTELLINGEN |

**DU VENDREDI 17/05 AU DIMANCHE 19/05/19 DE 12H À 18H**

**EXPOSITION DES ARTISTES DE WOLUWE-SAINT-PIERRE**

Au W:Halll (salle Fabry). Accès gratuit. Vernissage le jeudi 16 mai à 18h30.

Infos : [mpierloot@woluwe1150.be](mailto:mpierloot@woluwe1150.be)



# CINÉMA | CINEMA |

MARDI 14/05/19 À 14H30 ET 20H30

## CINÉCRAN : MAUVAISES HERBES

Waël, un ancien enfant des rues, vit en banlieue parisienne de petites arnaques qu'il commet avec Monique, une femme à la retraite qui tient visiblement beaucoup à lui.

Au W:Halll. Réservations : [www.whalll.be](http://www.whalll.be) – 02/773.05.88.

JEUDI 23/05/19 À 20H15

## FILM-CONFÉRENCE : «VIVRE AUTREMENT, ROAD TO ALASKA»

Un an après leur retour d'un road trip vers l'Alaska, Delphine Casimir et Quentin Carbonnelle content leur expérience autour d'un feu de camp. Ils vous emmènent à la découverte de contrées sauvages mais aussi à la rencontre de personnages bouleversants. Projection suivie d'une conversation avec les voyageurs-réalisateurs. Au CCCO, avenue du Chant d'Oiseau 40. Participation libre. Infos : [ccco@woluwe1150.be](mailto:ccco@woluwe1150.be) – 02/673.76.73.

# SENIORS | SENIOREN |

TOUS LES MARDIS DE 13H30 À 16H (SAUF CONGÉS SCOLAIRES)

## CYBERCAFÉ

Astuces, conseils ou échanges relatifs à l'informatique. Au W:Halll Media. Réservation souhaitée : [cybercafe.whall.eneo@gmail.com](mailto:cybercafe.whall.eneo@gmail.com) – 0477/967.196 ou 0498/586.820

JEUDIS 09/05 ET 23/05/19 DE 14H À 16H

## LIEU CONVIVAL

Pour boire un verre, discuter, jouer à un jeu de société, etc. À la cafétéria de la Résidence Roi Baudouin, Clos des Chasseurs 2. Consommations à régler sur place par Bancontact. Inscription souhaitée : 02/773.05.60 - [ccca@woluwe1150.be](mailto:ccca@woluwe1150.be)

LUNDIS 13/05 ET 27/05/19 DE 13H30 À 15H30

## CLUB INFORMATIQUE POUR SENIORS

RDV dans le hall de la maison communale. Prix : 3€ (café et biscuits offerts).

Inscription obligatoire: 02/773.05.60 - [ccca@woluwe1150.be](mailto:ccca@woluwe1150.be)

LUNDI 20/05/19 À 14H30

## ASSEMBLÉE PLÉNIÈRE DU CCCA

À la maison communale (salle Brabant).

Infos : [ccca@woluwe1150.be](mailto:ccca@woluwe1150.be) ou 02/773.05.60.



Cinécran : Mauvaises herbes



Film-conférence : Vivre autrement



Seniors : Club informatique

# ANIMATIONS | ANIMATIES |

DU 04 AU 13/05/19

## KERMESSE À SAINTE-ALIX

Tir à l'arbalète, pêche aux canards, manège pour enfants, frites, etc. Sur le Parvis Sainte-Alix.

ZATERDAG 04/05 EN 18/05/19 VAN 10U TOT 13U

## WORKSHOP «TELEN IN DE STAD» : MIJN MOESTUIN IN VOLLE GROND

Inschrijving: [cultiverenville@environnement.brussels](mailto:cultiverenville@environnement.brussels). Gratis deelname.

Meer informatie: <http://www.telenindestad.brussels/>

LUNDI 06/05/19 À 20H

## DÉBAT DES TÊTES DE LISTE AUX ÉLECTIONS RÉGIONALES

Au centre culturel W:Hall (Auditorium). Entrée libre, sur inscription : [cderoover@woluwe1150.be](mailto:cderoover@woluwe1150.be) ou 02/773.05.62. Accueil dès 19h15, enregistrement par BX1 de 20h à 22h.

Le bar sera ouvert à l'issue du débat.

MERCREDI 08/05/19 DE 16H À 20H

## REPAIR CAFÉ AU CENTRE ARA

Rue de la Limite 48 (Cité de l'Amitié). Accès gratuit. Infos : 0479/138.333 - [ara.asbl@gmail.com](mailto:ara.asbl@gmail.com)

10/05, 15/05 ET 24/05/19 DE 16H30 À 18H

## STAND D'OBSERVATION DES FAUCONS PÈLERINS

Venez observer au télescope le couple de pèlerins et ses fauconneaux. Didier Vangeluwe, ornithologue, sera présent pour répondre à vos questions.

RDV devant la maison communale. Accès gratuit.

SAMEDI 11/05/19 À 11H (DURÉE : 1H30)

## VISITE GUIDÉE : LE QUARTIER SAINT-PAUL, ENFANTS ADMIS

Découverte de la diversité architecturale du quartier au travers d'un mini quiz. RDV devant le Centre paroissial, avenue Parmentier 250. Visite guidée gratuite, mais inscription indispensable :

[info@arkadia.be](mailto:info@arkadia.be) ou 02/319.45.60.

DIMANCHE 12/05/19 DE 10H À 18H

## FÊTE DE L'AVENUE DE TERVUEREN

Du Cinquantenaire à Chien Vert, profitez de nombreuses animations.

Plus d'infos dans le dossier du mois et au 02/773.05.36.

MARDI 14/05/19 DE 13H À 15H

## ATELIER D'ART-THÉRAPIE

Atelier pour les personnes atteintes de la maladie d'Alzheimer ou troubles apparentés.

À la bibliothèque du Centre. Infos : [secretariat@alzheimerbelgique.be](mailto:secretariat@alzheimerbelgique.be). – 02/428.28.10.





# ANIMATIONS | ANIMATIES |

MERCREDI 15/05/19 DE 14H À 18H

## FESTIV'ARTS

Événement organisé par Atout Projet, avec le soutien de la commune. Présence d'associations, spectacles, ateliers artistiques et animations. À la Cité de l'Amitié, 48 rue de la Limite. Accès gratuit. Infos : [www.atoutprojet.be](http://www.atoutprojet.be)

JEUDI 23/05/19 DE 19H À 20H30

## CLUB D'ÉCHANGES LITTÉRAIRES AVEC AURELIA JANE LEE, ÉCRIVAIN

Thématique : «Un souvenir marquant». Livres proposés : «Gioconda» de N. Kokantzis et «En camping-car» de I. Jablonka. À la bibliothèque locale du Centre. Gratuit. Infos : 02/773.05.82.

DU 25/05 AU 02/06/19

## KERMESSE DE STOCKEL

17 attractions vous attendent sur la place Dumon.

DIMANCHE 26/05/19 DE 14H À 17H

## REPAIR CAFÉ DU CHANT D'OISEAU

Organisé par le Chant d'Oiseau Quartier Durable. Au CCCO, 40 avenue du Chant d'Oiseau. Accès gratuit.

LUNDI 27/05/19 DE 11H À 12H

## SÉANCE DE «YOGA DU RIRE» POUR UNE DÉTENTE PROFONDE

À la Villa François Gay, 326 rue François Gay. Prix : 7€/séance.

Infos : Mireille Boone au 0477/712.988 ou [mireilleboone.rire@gmail.com](mailto:mireilleboone.rire@gmail.com)

DIMANCHE 02/06/19 DE 6H À 16H

## GRANDE BROCANTE DU CENTRE

300 exposants sont attendus sur la place des Maïeurs et dans les rues aux alentours.

Infos : 02/762.02.20.

DIMANCHE 02/06/19 À 14H (DURÉE : 1H30)

## VISITE GUIDÉE : QUARTIER SAINT-MICHEL

Vous pourrez admirer plusieurs exemples remarquables des styles Art nouveau, Art Déco et moderniste dans le quartier Saint-Michel qui compte plusieurs trésors cachés. RDV devant le 333 avenue de Tervueren. Visite guidée gratuite, mais inscription indispensable : [info@arkadia.be](mailto:info@arkadia.be) ou 02/319.45.60.



Animation : Faucons pèlerins



Animation : Festiv'art



Animation : Quartier St-Michel

***Il y a les choses que vous  
avez très envie de faire ...***

***Et celles dont nous  
pouvons vous décharger***



**02 770 70 68**

**[www.aaxe.be](http://www.aaxe.be)**

**Pour le ménage, Aaxe Titres-Services met à votre disposition  
une aide ménagère pour 4, 6, 10... heures/semaine.**

**À VOUS DE CHOISIR !**

**Du lundi au vendredi de 9h00 à 12h30 et de 13h30 à 17h30**

**Aaxe**  **TITRES-  
SERVICES**

**Votre aide-ménagère dans le grand Bruxelles**

# WSP en chiffres SPW in cijfers

## 3

Trois poules ont élu domicile dans le jardin de l'école maternelle de Stockel depuis le 26 mars dernier. Un poulailler qui vient compléter le potager et le compost dont les élèves s'occupaient déjà. L'objectif de la présence des trois « cocottes » est en effet de familiariser les enfants à la nature, de leur apprendre à respecter les animaux de manière ludique et de diversifier les apprentissages. L'école de Stockel est le deuxième établissement scolaire communal à bénéficier de la présence de ces sympathiques bêtes à plumes. En mai 2017, un poulailler (avec trois poules) avait déjà été inauguré à l'école de Joli-Bois.



## 3

Sinds 26 maart lopen er drie kippen rond in de tuin van de kleuterschool van Stokkel. Het kippenhok vervolledigt de moestuin en de compost waar de kleuters al zorg voor droegen. Deze drie “kakelende dames” hebben als doel kinderen vertrouwd te maken met de natuur, hen te leren om dieren op een leuke manier te respecteren en hun leerproces te diversifiëren. De school van Stokkel is de tweede gemeentelijke school die geniet van de aanwezigheid van deze vriendelijke gevederde dieren. In mei 2017 installeerde de school van Mooi-Bos reeds een kippenhok (met drie kippen).

## WEDSTRIJD / CONCOURS

**QUESTION :** Depuis combien d'années le couple de faucons pèlerins niche-t-il au sommet de la maison communale ?

**VRAAG :** Sinds hoeveel jaar heeft het slechtvalkenpaar zich op de top van het gemeentehuis genesteld ?

Envoyez votre réponse à l'adresse mail [wolumag@gmail.com](mailto:wolumag@gmail.com) **avant le 15 mai 2019**. Les 10 gagnants seront désignés par tirage au sort parmi les bonnes réponses. Chaque gagnant reçoit deux places, valables deux mois, au cinéma Le Stockel. Seules les participations émanant de citoyens de Woluwe-Saint-Pierre seront prises en compte.

Stuur ons uw antwoord op dit adres: [wolumag@gmail.com](mailto:wolumag@gmail.com), **vóór 15 mei 2019**. Uit de goede antwoorden zullen tien winnaars bij lottrekking worden aangeduid. Elke winnaar krijgt twee plaatsen, geldig gedurende 2 maanden, voor de bioscoop Le Stockel. Enkel de inzendingen van inwoners van Sint-Pieters-Woluwe zullen in aanmerking worden genomen.

**Réponse à la question d'avril /Antwoord op de vraag van april**

**STEEFAAN DE CROOCK (STROOK)**

### GAGNANTS / WINNAARS

Krystina Lyko, Nicolas Fabri, Anne Catherine de Hults, Patrick Fontaine, Sibylle Tura, María Teresa Durán Gómez, Diego Watelet, Inga von Campenhausen, Guy Hendrickx et/en Danièle Milcent remportent chacun deux places, valables deux mois, au cinéma Le Stockel. Les gagnants se présentent au cinéma munis de leur carte d'identité et de ce Wolumag, à la séance de leur choix. De winnaars melden zich in de cinema met hun identiteitskaart en met deze wolumag voor de voorstelling van hun keuze.



**WOLU MAG**  
WWW.WOLUMAG.INFO

### CAROLINE LHOIR

Hirondelles et martinets : appel à volontaires

### CHRISTOPHE DE BEUKELAER

Du changement dans la législation urbanistique

### FRANÇOISE DE CALLATAY

Le Centre Scolaire Eddy Merckx

### ANTOINE BERTRAND ET CARINE KOLCHORY

Woluwe-Saint-Pierre, deuxième commune belge à promouvoir et encourager le Service citoyen

### DOMINIQUE HARMEL

Stationner en toute convivialité/Parkeren in alle gebruiksvriendelijkheid

### PASCAL LEFÈVRE

“Brexit means Brexit”, “British means Belgian”

### HELMUT DE VOS

De weg naar een nieuw Nederlandstalig lokaal cultuurbeleidsplan

### PHILIPPE VAN CRANEM

Vous cherchez une solution d'hébergement temporaire ?



## Kermesses de Sainte-Alix et Stockel en mai

Le printemps signe le retour des kermesses dans les quartiers de Joli-Bois et Stockel.

**Du 4 au 13 mai**, la foire prendra ses quartiers sur le Parvis Sainte-Alix. Une petite kermesse chaleureuse qui se fond parfaitement dans l'ambiance villageoise du quartier. Des stands de tir à l'arbalète, pêche aux canards et un manège pour enfants seront présents, sans oublier la friterie de Corte (qui restera jusqu'au dimanche 19 mai).

**Du 25 mai au 2 juin**, 17 attractions vous attendent du côté de la Place Dumon, qui accueille la plus grande foire de Woluwe-Saint-Pierre. Pêche aux canards, tir, jeux Casino, autos tamponneuses, manèges pour enfants, breakdance et divers Food truck amuseront petits et grands.



## Kermis in Sint-Aleidis en Stokkel in mei

Het is lente, de kermis in de wijken Mooi-Bos en Stokkel is terug!

**Van 4 tot 13 mei** vindt de kermis plaats op het Sinte-Aleidisvoorplein. Een kleine gezellige kermis die perfect past in de dorpsfeer van de wijk. Er komt een schietstand, eendjes vissen en een draaimolen voor de kinderen, om nog maar te zwijgen van frituur de Corte (die tot zondag 19 mei blijft staan).

**Van 25 mei tot 2 juni** wachten 17 attracties u op rond het Dumonplein, waar de grootste kermis van Sint-Pieters-Woluwe doorgaat. Eendjes vissen, schieten, casinospelen, botsauto's, draaimolens, breakdance en diverse eetwagens zullen jong en oud vermaken.

## Brocante annuelle du Centre le 2 juin

La grande brocante du Centre aura lieu le dimanche 2 juin de 6h à 16h sur la place des Maïeurs et dans les rues aux alentours : avenue Charles Thielemans, rues René Declercq, Félix Poels, Pierre de Cock et Louis Thys. 300 exposants sont attendus. Des animations pour enfants seront prévues, ainsi que diverses possibilités de se restaurer et boire un verre. Le quartier sera décoré sur le thème du vélo et d'Eddy Merckx, en l'honneur du Tour de France qui partira de Bruxelles les 6 et 7 juillet. De nombreux établissements Horeca du quartier seront également ouverts.

**Infos : Le Stanje (02/762.02.20). Avec le soutien de la commune et de l'ASBL Wolu-Animations.**



## L'ASBL Atout Projet fête ses 25 ans ce 15 mai à la Cité de l'Amitié

Atout Projet est un réseau bruxellois centré sur la jeunesse et ses atouts, à l'initiative des Echevin/es de la Jeunesse de la Région de Bruxelles-Capitale et de la Commission Communautaire Française. L'ASBL Atout Projet propose ainsi un encadrement et des animations pour les jeunes bruxellois de 6 à 18 ans, des activités et projets communaux et intercommunaux. Chaque année, elle organise un événement, le Festiv'Arts, destiné à présenter ces projets intercommunaux. Cette année, il aura lieu **le mercredi 15 mai de 14h à 18h à la Cité de l'Amitié**, avec le soutien de la commune, et marquera les 25 ans de l'ASBL. Outre la présentation des projets 2018-2019 et la présence de nombreuses associations, des spectacles, ateliers artistiques et animations sont prévus tout au long de l'après-midi :

**14h30 : spectacle de marionnettes**

**15h00 : spectacle de percussion**

**15h30 : concert rap par XL'J**

**16h30 : concert rap par le Bunker**

L'accès à l'événement est gratuit. Plus d'infos : [www.atoutprojet.be](http://www.atoutprojet.be)

**FESTIV'  
ARTS 15  
MAI**

## La fête des voisins le vendredi 24 mai



Aller à la rencontre de ses voisins, rencontrer ceux qui habitent en face de chez nous, prendre le temps de parler avec la personne qui vit dans l'appartement du dessus ... la fête des voisins est de retour le 24 mai !

Voici maintenant quelques années que de nombreux habitants prennent part à cette fête lancée en Belgique en 2003. Votre commune encourage la convivialité et soutient l'organisation des fêtes des voisins ! Pour ceux qui ont déjà organisé ou participé à cet événement, pour ceux qui voudraient se lancer, pour tous ceux qui se posent des questions, voici le mode d'emploi de la fête des voisins :

### MODE D'EMPLOI DE L'ORGANISATEUR :

- ✓ Je décide d'organiser la fête des voisins
- ✓ J'établis la liste des personnes que je veux inviter
- ✓ J'adresse une demande par e-mail à bcerexhe@woluwe1150.be en précisant :
  - ✓ Mes coordonnées
  - ✓ Les infos pratiques sur la fête (horaire, lieu exact)
  - ✓ Le matériel promotionnel dont j'aurai besoin pour ma fête (invitations, affiches, ballons, etc.)
  - ✓ Si je souhaite que la commune mette gracieusement à disposition tables, chaises, et tonnelles. Attention, le matériel est prêté sous réserve de disponibilité et les demandes doivent nous parvenir avant le 17 mai, faute de quoi elles ne pourront pas être intégrées au planning des équipes.
  - ✓ Si une fermeture de rue est nécessaire.
- ✓ Je serai ensuite contacté par Manuela Ergen de l'ASBL P.A.J. (service prévention de la commune - 02/773.07.25) pour venir y chercher le matériel promotionnel
- ✓ J'écris mes invitations et les mets dans la boîte de mes voisins
- ✓ Je prévois une boisson et/ou quelque chose à grignoter
- ✓ J'ouvre les portes de ma maison, de mon jardin, je sors la table devant chez moi et me prépare à accueillir mes invités
- ✓ Je discute et passe un bon moment avec mes voisins !

### MODE D'EMPLOI DU PARTICIPANT :

- ✓ Je reçois mon invitation
- ✓ Je prévois une boisson et/ou quelque chose à manger
- ✓ Je me rends chez le voisin qui m'a invité
- ✓ Je discute et passe un bon moment avec mes voisins
- ✓ Je décide de l'organiser chez moi l'année prochaine



La fête des voisins est une occasion unique de vivre la convivialité. Ne passez pas à côté !



## VIAGERIM J.F. JACOBS

Le spécialiste du viager - Rente maximum  
indexée - Non taxée - bouquet élevé  
Brochure gratuite sur demande. Aucun frais

**2 rue Solleveld - 1200 Woluwe-St-Lambert**  
**TEL 02 762 35 17 - 02 762 78 12 - FAX 02 762 35 98**



📄 Avenue du Tennis 29  
B-1150 Brussels  
🌐 [www.yourwayimmo.com](http://www.yourwayimmo.com)  
✉ [christine@yourwayimmo.com](mailto:christine@yourwayimmo.com)

☎ 0486 583 254

**VOTRE BOUTIQUE REAL ESTATE**



**Christine Seeber**  
Real estate agent  
IPI n° 509.303

**Vous souhaitez vendre ou louer votre bien immobilier?**

Mon agence vous offre un service multilingue et individualisé et une assistance personnelle pour la mise en location, la vente ou la gestion de votre immeuble.

N'hésitez pas à me contacter - je suis à la recherche de biens de qualité dans votre quartier pour ma clientèle surtout européenne et internationale.



## STAGES ÉTÉ 2019

Pour les enfants de 2.5 à 16 ans  
+ de 60 activités sportives & culturelles  
**AU CENTRE SPORTIF SPORTCITY  
AVENUE SALOMÉ 2**  
+ de 30 ans d'expérience dans  
l'organisation de stage pour enfant



Renseignements & Inscriptions  
[WWW.LECFS.BE](http://WWW.LECFS.BE) | 024205302



## Exposition des artistes de Woluwe-Saint-Pierre du 17 au 19 mai

Chaque année, une exposition permet de découvrir les œuvres des artistes de Woluwe-Saint-Pierre. Sculpteurs, peintres, graveurs et photographes se retrouvent pour offrir une confrontation de leurs talents venus d'horizons très divers. Cette année, l'exposition aura lieu du 17 au 19 mai de 12h à 18h dans la salle Fabry du Centre culturel W:Hall. **Le vernissage est prévu le jeudi 16 mai à 18h30. L'événement est gratuit. Infos : mpierloot@woluwe1150.be**



## Venez rire avec les Copains d'Abord du 10 au 25 mai

La compagnie théâtrale Les Copains d'Abord vous donne rendez-vous du 10 au 25 mai au Centre communautaire de Joli-Bois avec leur dernière pièce : «Il était un petit navire». Une comédie de Jean-Pierre Martinez mise en scène par Jean-Paul Andret. Six personnages mystérieux sont bloqués sur une île par une grève de ferry. Ils ont tous une bonne raison de vouloir regagner le continent au plus vite. Ils embarquent sur un bateau de pêche piloté par un passeur improvisé. Mais le prix à payer pour cette traversée sera plus élevé que prévu. Une fable humoristique sur les travers de notre société. Avec Vinciane Baesens, Patricia Bosman, Barbara Colin, Laurent Delattre, Thibault Dutoit, Thierry Houart et Nadine Verhaegen.

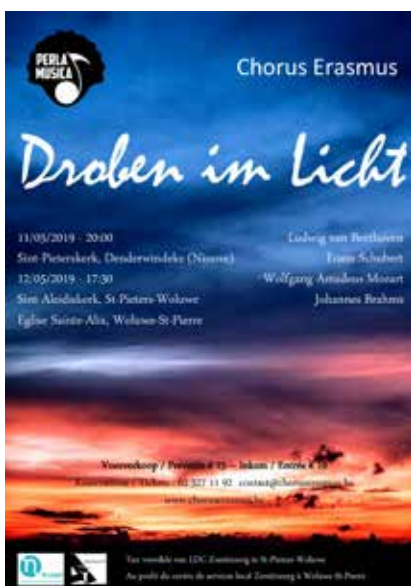


### Infos pratiques :

**Du 10 au 25 mai. Représentations les mercredis, vendredis et samedis à 20h15, le dimanche à 15h.**

**Au Centre communautaire de Joli-Bois, avenue du Haras 100.**

**Réservations : [www.copains-dabord.be](http://www.copains-dabord.be) ou 0494/841.494.**



## Een koorconcert in de kerk van Sint-Aleidis op 12 mei

Voor dit concert bundelen Chorus Erasmus en het symfonisch orkest Perla Musica uit Ninove hun krachten voor een onvergetelijke avond. Op het programma, de Egmontouverture van Beethoven, het Chor der Engel van Schubert, de Missa in C van Mozart en het Schikhsalslied van Brahms. Allen prachtige stukken, met enthousiasme gebracht door 80 zangers en musici, onder de professionele leiding van Emilie De Voght en Jo Schelkens.

Na het concert kan je terecht voor een hapje en een drankje in het gemeenschapscentrum van Mooi-Bos op 200 m. van de kerk. De vzw Cosmos zorgt voor smakelijke versnaperingen.

De opbrengst gaat naar het lokaal dienstencentrum Zoniënzorg, die maaltijden en activiteiten aanbiedt aan senioren en mensen met behoefte aan extra zorg in de gemeente.

### PRAKTISCH:

**Op zondag 12 mei om 17u30. Sint-Aleiskerk, Sint-Aleidisvoorplein 1.**

**Prijs : 15€. Wil je tickets kopen, stort dan 15 euro x het aantal plaatsen op rekeningnummer BE78 0682 3545 4086 met vermelding concert 2019 en uw naam. De tickets zullen klaarliggen aan de ingang van de kerk.**

**Info : [www.choruserasmus.be](http://www.choruserasmus.be)**



Action protection solaire !!!  
tentes solaires - stores - volets - stores



CHÂSSIS



STORES



VOLETS



SCREENS



TENTES SOLAIRES



PERGOLAS



BRISE SOLEIL



PORTES



PORTES DE GARAGE



VELUX



MOUSTIQUAIRES



MOTORISATION

Découvrez nos promotions sur [www.decowindow.be](http://www.decowindow.be)

Service de mesurage, placement, réparation et motorisation de produits existants

Avenue de Wezembeek, 114 - 1950 Kraainem  
Heures d'ouverture : Lundi sur rendez-vous  
Mardi-Samedi 10h00 à 18h00  
GALERIE COMMERCIALE DU CARREFOUR

Devis gratuit

☎ 02/767.44.69

✉ info@decowindow.be



## BIODIVERSITÉ

## HIRONDELLES ET MARTINETS : APPEL À VOLONTAIRES

Depuis quelques années, la commune de Woluwe-Saint-Pierre, en collaboration avec le groupe de travail «Hirondelles» de Natagora, Natura Woluwe et le Quartier Durable de Joli-Bois, développe un ambitieux programme de protection des hirondelles et des martinets.



© Pierre Denève



© Pierre Denève

Près de 100 nids artificiels pour hirondelles ont été placés, principalement dans le quartier Sainte-Alix. Et plus de 100 nichoirs à martinets ont également été installés, un peu partout dans la commune.

Ce projet citoyen a pu se développer grâce aux nombreuses personnes qui ont accepté d'accueillir nids et nichoirs sur leur maison.

En 2018, **40 nids d'hirondelles** ont accueilli une nichée. C'est un immense succès. L'installation des martinets est traditionnellement plus lente. Néanmoins, l'an dernier, 5 nichoirs ont déjà été occupés avec certitude. Et plusieurs autres ont été visités en vue d'une nidification en 2019.

## REJOIGNEZ-NOUS

Afin de poursuivre au mieux cette opération, un décompte très précis des nids et nichoirs fréquentés est établi chaque année. Or, avec **plus de 200 unités à surveiller**, ce n'est pas une tâche aisée pour les quelques volontaires actuels. Un **appel à volontaires** est donc lancé pour participer à ce dénombrement.

## EN PRATIQUE

Des connaissances ornithologiques approfondies ne sont pas requises. Un document permettant de bien différencier ces deux espèces sera remis à tous les participants. Les volontaires recevront une liste des adresses où se trouvent les nids et nichoirs, tous posés «côté rue» et donc visibles depuis le trottoir public. Les nids dans lesquels ils verront entrer des hirondelles ou des martinets seront consignés. **Chaque volontaire s'engage en fonction de ses possibilités:** pour surveiller quelques nids près de chez lui ou un plus grand nombre à travers toute la commune...

Un très agréable prétexte pour aller se balader durant les soirées de printemps et d'été.

**Le dénombrement des martinets se déroulera de mi-mai à fin juillet et celui des hirondelles de mi-mai à fin août.**


**Cette proposition vous intéresse?** Vous désirez plus d'information avant de vous engager? Envoyez un mail à M. Charles Carels via [hirondelles@natagora.be](mailto:hirondelles@natagora.be)

## Caroline Lhoir

Echevine responsable de  
Transition écologique  
Développement durable  
Agenda 21  
Environnement  
Propreté publique  
Politique des déchets  
Espaces verts  
Biodiversité  
Bien-être animal  
Crèches (F)  
Petite enfance

Coordonnées:  
02/773.05.05  
av. Thielemans, 93  
1150 Bruxelles

[clhoir@woluwe1150.be](mailto:clhoir@woluwe1150.be)

 Caroline Lhoir  
Echevine à Woluwe-Saint-Pierre (page)

6<sup>e</sup> NIDIFICATION DE FAUCONS PÈLERINS

Suivez l'évolution de nos deux jeunes fauconneaux en direct sur le site [www.fauconsourtous.be](http://www.fauconsourtous.be) jusqu'à leur envol, fin mai.

Et profitez des stands d'observation temporaires pour suivre les allées et venues des parents pour nourrir leur progéniture. Les horaires se trouvent en page 23.







MON MOMENT,  
LEUR MOMENT,  
NOTRE MOMENT.

À l'Aspria, toute la famille peut être active  
et s'amuser en même temps - sous le  
même toit, toute l'année.

**Devenez membre aujourd'hui et recevez  
un mois gratuit.\***



*\*Offre sous conditions*



**ASPRIA**

ROYAL LA RASANTE

Aspria Royal La Rasante  
Rue Sombre 56  
1200 Bruxelles

**02 609 19 10**

ASPRIA.COM





## DU CHANGEMENT DANS LA LÉGISLATION URBANISTIQUE

Je souhaite vous parler aujourd'hui d'un sujet qui peut effrayer de par sa complexité mais qui s'avère ô combien important pour beaucoup d'entre nous : la législation urbanistique ! Quelles sont les règles à respecter lors de la construction ou la rénovation d'une maison ? Dois-je être détenteur d'un permis pour installer des panneaux solaires ? Une entreprise a-t-elle le droit d'installer telle enseigne publicitaire à cet endroit ? Autant de questions d'un intérêt majeur qui trouvent réponse dans le Règlement Régional d'Urbanisme (RRU). Or, celui-ci s'apprête à connaître certaines modifications.

Le gouvernement bruxellois ne souhaite pas révolutionner le paysage urbanistique. Au travers de cette réforme, il réitère, dans ses objectifs, la **défense d'une certaine harmonie du bâti** en tenant compte des particularités des quartiers, la volonté de **mettre en valeur le patrimoine** ou de **réduire l'impact environnemental** via notamment la préférence donnée à la reconversion et à la réhabilitation des immeubles existants.

On constate aussi une volonté de s'inscrire dans notre époque et de **clarifier les normes pour les nouveaux modes de logement qui se multiplient** : colocations, logements étudiant, etc. Ceux-ci devront désormais répondre à des critères clairs – de taille, d'hygiène, etc. Une importance toute particulière est également accordée à **l'accessibilité pour les personnes à mobilité réduite** tant dans l'espace public que dans les bâtiments ouverts à tous.

L'espace public n'est pas oublié par ce Règlement Régional d'Urbanisme

«revitalisé». On y retrouve par exemple une volonté de favoriser un **transfert modal de la voiture vers les transports en commun et les modes actifs** (vélos,...). Pour le permettre, la sécurité des usagers faibles est mise en avant (taille des pistes cyclables et des trottoirs, marquage de ceux-ci, etc).

Toutefois, des éléments concernant par exemple les panneaux publicitaires, les normes acoustiques, la gestion des eaux pluviales, les normes d'isolation, etc. peuvent encore être améliorés dans ce projet de réforme. Pour se faire, **nous avons adopté, lors du dernier conseil communal, un avis circonstancié qui sera remis à la région.**

Si vous souhaitez en savoir plus, l'entièreté de **ce règlement se retrouve en ligne sur le site [urbanisme.irisnet.be](http://urbanisme.irisnet.be)**. D'autre part, n'hésitez pas à vous rendre à notre guichet «urbanisme», les mardis et jeudis de 8h30 à 12h30 et le jeudi de 16h à 19h, les agents vous y accueillent avec chaleur et professionnalisme !

Christophe  
De Beukelaer

Echevin responsable de  
Travaux de voirie et  
Espace public  
Urbanisme  
Mobilité  
Transition numérique  
Emploi

Coordonnées :  
+32.(0)2.773.05.02  
Maison communale  
de Woluwe-Saint-Pierre  
av. Thielemans, 93  
1150 Bruxelles

[cdebeukelaer@woluwe1150.be](mailto:cdebeukelaer@woluwe1150.be)

Privé : Rue François Gay,  
237 - 1150 Bruxelles



# DINNER FOR 2

# 12€

2 PLATS/MAALTIJDEN\*  
AU CHOIX/NAAR KEUZE

+

1 BOUTEILLE/FLES  
COTES DU RHONE 37,5CL

+

1 BOUTEILLE/FLES  
SAN PELLEGRINO 50CL



## DINNER FOR 2 • 12€

\*sont inclus dans l'offre tous les plats de la marque Delitrateur. Les plats Blue Elephant et les sushis ne sont pas inclus dans l'offre. Le vin compris dans l'offre est un Côtes du Rhône Village ou les Argentières.

\*zijn inbegrepen in het aanbod: alle maaltijden van het merk Delitrateur. De maaltijden van Blue Elephant en sushi-schotels zijn niet inbegrepen. De wijn van het aanbod is een Côtes du Rhône Village of les Argentières.

Valable jusqu'au 31/05/19 sur place ou à emporter. 1 coupon par personne, non cumulable. Valable uniquement dans votre Delitrateur de WOLUWE-ST-PIERRE, KRAAINEM ET WOLUWE-SAINT-LAMBERT (Rue Voot et Place J-B Degrooff).

Geldig tot 31/05/19 ter plaatse of om mee te nemen. 1 bon per persoon, niet cumuleerbaar. Enkel geldig in uw Delitrateur te SINT-PIETERS-WOLUWE, KRAAINEM EN SINT-LAMBRECHTS-WOLUWE (Vootstraat en J-B Degrooffplaats).



**WOLUWE-ST-PIERRE  
SINT-PIETERS-WOLUWE**  
Avenue des volontaires 147  
Vrijwilligerslaan 147  
OPEN 7/7 - 7.00 - 22.00

**KRAAINEM**  
Avenue Reine Astrid 261  
Koningin Astridlaan 261  
OPEN 7/7 - 7.30 - 22.00

**WOLUWE-SAINT-LAMBERT  
SINT-LAMBRECHTS-WOLUWE**  
Rue Voot / Vootstraat 6  
OPEN 7/7 - 7.30 - 22.00

**WOLUWE-SAINT-LAMBERT  
SINT-LAMBRECHTS-WOLUWE**  
Place J-B Degrooff / J-B Degrooffplaats 7  
OPEN 7/7 - 7.00 - 22.00



## LE CENTRE SCOLAIRE EDDY MERCKX

Tout le monde connaît Eddy Merckx qui, il y a 50 ans, gagnait son premier Tour de France. Cet événement sera d'ailleurs dignement fêté dans la commune en juillet, avec le passage sur le pas de nos portes de la Grande Boucle. Si notre Eddy national a désormais un square à son nom au Chant d'Oiseau, ses attaches avec Woluwe-Saint-Pierre avaient déjà trouvé une première marque d'importance dans la dénomination de notre unique école secondaire communale, située à Joli-Bois.

Parlant de «Tour», nous poursuivons le nôtre, celui des établissements scolaires communaux. Notre troisième «étape» sera donc celle du Centre Scolaire Eddy Merckx, et nous laissons la parole à son jeune directeur, Sébastien Grau, qui en est lui-même issu, à l'instar de ces anciens sportifs devenus entraîneurs.

Le Centre Scolaire Eddy Merckx (CSEM) propose une offre d'enseignement riche et variée dans différents secteurs afin d'outiller au mieux les jeunes pour leur avenir. Ecole familiale, le CSEM permet à ses élèves d'entreprendre – ou continuer – des études dans la sérénité.

### UNE ÉCOLE RICHE DE SON PASSÉ...

Issu de la fusion, en 1986, de deux établissements scolaires (l'ITSSEP et l'ICMES), le Centre Scolaire Eddy Merckx a pris, vingt ans après, le nom du grand champion de cyclisme qui réunissait les qualités et les valeurs que l'équipe pédagogique voulait véhiculer auprès de l'ensemble de ses élèves.

Historiquement situées dans la commune, les deux implantations de l'établissement jouissent d'un cadre magnifique. Grâce à son partenariat avec Sportcity, les élèves de l'option éducation physique jouissent depuis de nombreuses années d'infrastructures exceptionnelles dans le cadre de leur formation.

### ...ACTUELLE...

L'offre d'enseignement de l'établissement tente de répondre aux besoins de la société actuelle. Les options proposées dans

l'enseignement technique de transition sont l'éducation physique et les sciences économiques et, dans l'enseignement qualifiant, les options agent d'éducation et auxiliaire administratif et d'accueil.

Pour compléter la formation des élèves, l'équipe pédagogique organise des stages en lien avec les options proposées pour que les étudiants ne se contentent pas d'apprendre en classe mais se perfectionnent également sur le terrain.

### ...ET TOURNÉE VERS L'AVENIR !

Tenant constamment de se renouveler, l'équipe éducative désire s'investir dans de nouveaux projets pour mieux répondre aux besoins des élèves. A côté d'une cellule santé bien-être qui permettra de les sensibiliser à différentes problématiques telles que les assuétudes ou le harcèlement, la direction souhaite également envisager la discipline avec un autre regard, plus positif pour l'élève et moins tourné vers la sanction.

Enfin, les enseignants sont également en recherche d'une méthodologie adaptée aux difficultés rencontrées par les élèves et envisagent le coaching individualisé pour motiver ceux qui seraient en décrochage, tout en leur offrant une aide pour une meilleure orientation.

Résolument tourné vers le bien-être du jeune, le Centre Scolaire Eddy Merckx veut donc mettre sur pied des projets qui lui correspondent.

**Plus d'infos ? Découvrez notre nouveau site Internet : [www.cseddymerckx.be](http://www.cseddymerckx.be)**  
**Suivez-nous sur les réseaux sociaux (Facebook et Instagram).**



Françoise  
de Callatay-Herbiet

Echevine responsable de  
Enseignement francophone,  
Académies francophones  
Parascolaire  
Ecole des Devoirs

Coordonnées :  
02/773.05.07.

Av. Thielemans, 93  
1150 Bruxelles

[fdecallatay@woluwe1150.be](mailto:fdecallatay@woluwe1150.be)





## Carine Kolchory

Echevine responsable de  
Famille  
Troisième âge  
Affaires sociales  
Santé  
Personnes handicapées  
Pension  
Egalité des chances  
Logement dont l'AIS

Coordonnées :  
02/773.05.08.  
Av. Thielemans, 93  
1150 Bruxelles

[ckolchory@woluwe1150.be](mailto:ckolchory@woluwe1150.be)



[carine.kolchory](https://www.facebook.com/carine.kolchory)



[CarineKolchory](https://twitter.com/CarineKolchory)



[Carinekolchory](https://www.instagram.com/Carinekolchory)

## Antoine Bertrand

Echevin responsable de  
Transition énergétique  
Bâtiments publics  
Propriétés communales  
Jeunesse  
Vie économique (com-  
merces, classes moyennes  
et indépendants)

Coordonnées :  
02/773.07.73.  
Av. Thielemans, 93  
1150 Bruxelles

[antoine.bertrand@woluwe1150.be](mailto:antoine.bertrand@woluwe1150.be)



[BertrandAnt](https://www.facebook.com/BertrandAnt)



[AntBertrand](https://twitter.com/AntBertrand)



[antoine.bertrand.ecolo](https://www.instagram.com/antoine.bertrand.ecolo)





## JEUNESSE – AFFAIRES SOCIALES

# WOLUWE-SAINT-PIERRE, DEUXIÈME COMMUNE BELGE À PROMOUVOIR ET ENCOURAGER LE SERVICE CITOYEN

Sous l'impulsion d'Antoine Bertrand, échevin de la Jeunesse, et de Carine Kolchory, échevine des Affaires sociales, la commune de Woluwe-Saint-Pierre a adopté la Charte du Service citoyen lors du conseil communal du 26 mars dernier. Notre commune devient ainsi la deuxième de Belgique à soutenir activement cette initiative.

Depuis fin mars dernier, Woluwe-Saint-Pierre soutient la Plateforme pour le Service citoyen, accessible à tous les jeunes de 18 à 25 ans, qui favorise leur développement personnel, ainsi que leur intégration dans la société en tant que citoyen.ne.s responsables, critiques et solidaires.

En adoptant cette charte, la commune s'engage à faire une promotion active du Service citoyen auprès des jeunes et à en accueillir pour un Service citoyen sur son territoire.

A l'heure où notre jeunesse manifeste pour son avenir et s'interroge sur le sens et la place qu'elle aura à jouer dans notre société, adhérer au Service citoyen est, pour nous, une évidence. Ce dispositif transmet aux jeunes l'envie de vivre en société, de participer à son évolution, et ce, notamment au niveau de la vie locale communale. **Il offre aux jeunes des opportunités de renforcer leur développement personnel et de devenir des citoyen.ne.s engagé.e.s** en s'investissant dans des missions répondant à de réels enjeux sociétaux (sociaux, environnementaux, culturels...) qui façonneront notre monde de demain.

**Concrètement, ce Service citoyen offre la possibilité aux jeunes de se forger une première expérience dans des projets utiles à la collectivité.** Il s'agit d'une formidable période de transition, de maturation et de socialisation. Ce Service citoyen répond à plusieurs enjeux comme l'ouverture aux autres, l'égalité des chances ou la lutte contre le racisme. A Woluwe-Saint-Pierre, leurs missions pourront être nombreuses: école des devoirs, passeurs de mémoire auprès de nos résidents à la Résidence Roi Baudouin, lutte contre le décrochage scolaire... Gageons que nos jeunes Sanpétrusien.ne.s profitent nombreux de cette formidable expérience de vie que nous allons soutenir et promouvoir.

Nous présenterons tout prochainement le Service citoyen aux services et asbl communales afin de les encourager à accueillir un ou plusieurs jeunes au sein de leur structure.

Avec François Ronveaux, le directeur de la Plateforme pour le Service citoyen, nous sommes persuadés que cet engagement communal constitue le début d'une fructueuse collaboration et suscitera de nombreux partenariats avec des organisations liées à la commune.







# TOP WASH



## Salon Lavoir Automatique

18 Machines à laver

16 Séchoirs

1 Calandre



## TOP WASH

6,5 kg 3 €

13,2 kg 6 €

**Nouveau**  
20 kg 9 €



Ouvert 7 jours sur 7  
de 6h00 à 22h00

Parvis Sainte Alix, 6  
1150 Bruxelles

Drève de Nivelles, 126  
1150 Bruxelles



## STATIONNER EN TOUTE CONVIVIALITÉ

«En bonne condition physique et résistants au stress», voici deux qualités indispensables que doivent afficher en permanence nos agents contrôleurs du stationnement. Reconnaisables à leur uniforme vert, ils sont au nombre de 8 à sillonner toute la journée les rues de Woluwe-Saint-Pierre où le stationnement est réglementé. En effet, pas moins d'une centaine de rues sont concernées par le règlement-redevance relatif à la politique communale de stationnement !

Certes, certains mécontents diront que c'est pour «remplir les caisses de la commune» mais il est nécessaire de rappeler que le but premier est d'assurer une rotation du stationnement afin de vous permettre de faire vos courses facilement, déposer vos chérubins à l'entrée des écoles et stationner votre véhicule le plus près possible de votre domicile.

En outre, nos habitants peuvent se procurer une carte de stationnement afin de pouvoir stationner gratuitement leur véhicule pratiquement sur tout le territoire de la commune et pour une durée illimitée (zones vertes et bleues), à l'exception de la zone orange (possibilité de prendre un ticket à l'horodateur d'une demi-heure gratuite) et des zones exclusivement riverains.

Nous oublions, à tort, le bien-fondé de la réglementation en matière de stationnement et la nécessité de l'équipe des agents contrôleurs qui méritent tout notre respect.

Rappelons que le service Cartes de stationnement se tient à votre disposition du lundi au vendredi de 8h30 à 13h, les mercredis de 14h à 16h et les jeudis de 16h à 19h.

## PARKEREN IN ALLE GEBRUIKSVRIENDELIJKHEID

Een «goede fysieke conditie en stressbestendigheid» zijn twee essentiële voorwaarden die onze parkeercontroleurs constant moeten vertonen. Ze zijn met 8, zijn herkenbaar aan hun groene uniform, en doorkruisen de hele dag de straten van Sint-Pieters-Woluwe, waar het parkeren geregeld is. In onze gemeente zijn immers niet minder dan honderd straten betrokken bij het retributiereglement met betrekking tot het gemeentelijk parkeerbeleid!

Weliswaar zullen sommige ontevreden mensen zeggen dat het de bedoeling is om «de schatkist van de gemeente te vullen». Maar het is nodig om eraan te herinneren dat het hoofddoel is om te zorgen voor een «rotatie» van het parkeren, zodat jullie, Woluwenaars, jullie boodschappen gemakkelijk kunnen doen, jullie kinderen bij de ingang van de scholen kunnen afzetten en jullie voertuig zo dicht mogelijk bij jullie huis kunnen parkeren.

Bovendien kunnen onze bewoners een parkeerkaart krijgen, zodat ze hun voertuig bijna overal in de gemeente gratis kunnen parkeren voor onbepaalde tijd (groene en blauwe zones), met uitzondering van de oranje zone (mogelijkheid tot het nemen van een half uur gratis ticket) en de zones die uitsluitend voor de buurtbewoners voorbehouden worden.

We vergeten ten onrechte de gegrondheid van het parkeerreglement en de noodzaak om over een team van controleurs te beschikken die ons volledige respect verdienen.

Houd er rekening mee dat de Dienst Parkeerkaarten beschikbaar is van maandag tot en met vrijdag van 8u30 tot 13u, op woensdag van 14u tot 16u en op donderdag van 16u tot 19u.



Dominique Harmel

Echevin responsable des Finances  
du Budget  
Tutelle sur le C.P.A.S.

Coordonnées:  
02 / 773.05.01  
av. Thielemans, 93  
1150 Bruxelles

[dharmel@woluwe1150.be](mailto:dharmel@woluwe1150.be)





# LECOBEL VANEAU

R e a l E s t a t e B r u s s e l s

## NOUVELLE AGENCE LECOBEL VANEAU EST

OUVERTURE MAI 2019  
RUE BELLIARD

CONTACTEZ DÈS À PRÉSENT NOS CONSEILLERS  
02 669 21 70 - [est@lecobel.be](mailto:est@lecobel.be)

### AGENCE BRUXELLES SUD

Place Georges Brugmann 11  
1050 Ixelles  
02 346 33 55  
[lecobel@lecobel.be](mailto:lecobel@lecobel.be)

### AGENCE BRUXELLES EST

Rue Belliard  
(ouverture mai 2019)  
02 669 21 70  
[est@lecobel.be](mailto:est@lecobel.be)

### AGENCE LOCATION

Rue Darwin 49  
1050 Ixelles  
02 340 72 85  
[rent@lecobel.be](mailto:rent@lecobel.be)

### AGENCE VENTE NEUF

Avenue Louis Lepoutre 112  
1050 Ixelles  
02 669 21 70  
[promotion@lecobel.be](mailto:promotion@lecobel.be)

## “BREXIT MEANS BREXIT” “BRITISH MEANS BELGIAN”

Le 23 juin 2016, 51,89% des Britanniques ont répondu “oui” à la question posée par référendum “Should the United Kingdom remain a member of the European Union or leave the European Union?”. Le 29 mars 2017, le Royaume-Uni a notifié au Conseil européen son intention de se retirer de l’Union européenne, conformément à l’article 50 du traité sur l’Union européenne. Le Royaume-Uni devait ainsi, en principe, quitter l’Union européenne au plus tard 2 ans après cette notification, à savoir le 29 mars 2019. A l’heure où nous écrivons ces quelques lignes, la Première Ministre, Theresa May, venait d’obtenir des 27 autres Etats membres une prorogation de ce délai jusqu’au 31 octobre 2019, avec la volonté de parvenir à un accord de retrait avant cette date.



### LE BREXIT ET WOLUWE-SAINT-PIERRE

De nombreux Britanniques habitent, souvent depuis longtemps, à Woluwe-Saint-Pierre, plus de 600 pour être exact. Depuis le référendum, beaucoup ont exprimé leurs inquiétudes et se posent des questions sur ce qu’il leur adviendrait au lendemain du Brexit. Ces soucis n’ont cessé de croître au fur et à mesure que la saga au Royaume-Uni et au Parlement britannique sur la sortie de l’Union européenne se prolongeait. La commune de Woluwe-Saint-Pierre, sous la houlette de l’échevinat et des services des Relations européennes, a été l’une des très rares communes belges à organiser, en collaboration avec l’Ambassade du Royaume-Uni, une session d’information de l’Ambassade sur les conséquences du Brexit. Cette séance a eu lieu le 21 mars dernier à la salle Fabry au W:Hall, et a réuni de nombreux habitants britanniques.

### LE MALHEUR DES UNS FAIT LE BONHEUR DES AUTRES

Les craintes des citoyens britanniques sanpétrusiens ont eu comme conséquence, entre autres, que le nombre de demandes de nationalité belge a littéralement explosé. Depuis le 23 juin 2016, 104 Britanniques ont ainsi déjà obtenu la nationalité belge. Une vingtaine de demandes sont encore en cours de traitement (chiffres à la mi-avril 2019). C’est naturellement une proportion considérable, lorsque l’on sait, en outre, que pour obtenir la nationalité belge, il faut, notamment, être majeur et avoir résidé minimum 5 ans en Belgique. Or, les plus de 600 Britanniques vivant dans notre commune incluent les mineurs d’âge et les Britanniques ayant résidé moins de 5 ans en Belgique. Visiblement pour ces Britanniques, être DANS l’Union européenne présente plus d’avantages que d’être EN DEHORS, et on les comprend. En tous les cas, notre commune, ouverte et hospitalière, les accueille à bras ouverts.

## Pascal Lefèvre

Echevin responsable de  
Culture francophone  
Bibliothèques et média-  
thèque francophones  
Education permanente  
Centres de quartier  
Fonds du patrimoine  
Jumelages  
Relations internationales et  
européennes  
Droits humains

Coordonnées:  
02/773.05.06  
0495/28.50.28  
av. Thielemans, 93  
1150 Bruxelles

[pfevre@woluwe1150.be](mailto:pfevre@woluwe1150.be)

 Pascal Lefevre - échevin  
 @LefevreEcolo





ENTREPRISE GÉNÉRALE DE CARRELAGE  
ET DE RÉNOVATION DU BÂTIMENT



Centre logistique  
Quartier Diamant - 1200 WSL - 0475 36 24 93  
Siège social  
Ch. de Tirlemont - 1370 Jodoigne - 010 22 63 07  
WWW.DOCKX-SPRL.BE - INFO@DOCKX-SPRL.BE

## LE SPÉCIALISTE DE LA RÉNOVATION DE VOTRE SALLE DE BAIN

Adaptation, transformation totale ou partielle.  
Tous travaux et finitions incluses.

CARRELAGE – INSTALLATIONS SANITAIRES  
CHAUFFAGE – PLOMBERIE – PLAFONNAGE  
ELECTRICITÉ (MISE EN CONFORMITÉ)  
CLOISONS – FAUX PLAFONDS  
PARQUETS – PORTES – CHÂSSIS  
TOUTES FINITIONS  
PEINTURE – TAPIS PLEIN – ETC.



RUE RENÉ DECLERCO, 12  
1150 BRUXELLES

Tel : 02 771 40 27

ma-ve : 8h30 à 13h et 14h à 19h  
sa : 9h à 13h - 14h à 18h

mail : info@ets-tirone.be

## LIQUIDATION TOTALE DE NOTRE STOCK À DES PRIX IRRÉSISTIBLES !

Nous sommes à votre service depuis 1975,  
et après 44 ans d'histoires partagées, il est temps  
pour nous de tourner une page et de passer la main.

Pour vous remercier de votre fidélité et de cette belle  
collaboration, nous liquidons toutes nos collections  
à prix d'amis.

à **50%**  
**70%**

TOUS NOS  
BOTTILLONS  
À **50€**

Nombreuses peintures  
disponibles



MEPHISTO - SEMLER - VERHULST - TIRONE - VAN BOMMEL - SOFACQ - ROMIKA ...

PORTES - CHÂSSIS  
PORTES DE GARAGE



Centre logistique  
Quartier Diamant - 1200 WSL - 0475 36 24 93  
Siège social  
Ch. de Tirlemont - 1370 Jodoigne - 010 22 63 07  
WWW.DOCKX-SPRL.BE - INFO@DOCKX-SPRL.BE

## PVC - BOIS - ALU

Profitez de notre action printemps  
Jusqu'à -30% sur nos Portes et Châssis

DES PRIX COMPÉTITIFS À LA POINTE  
DE LA TECHNOLOGIE ALLIANT ESTHÉTIQUE, SÉCURITÉ,  
ISOLATION, QUALITÉ ET SERVICE.  
EN COLLABORATION AVEC LE LEADER ALLEMAND  
SCHUCÖ

**SCHÜCO**

DEVIS RAPIDE ET GRATUIT

## DE WEG NAAR EEN NIEUW NEDERLANDSTALIG LOKAAL CULTUURBELEIDSPLAN

Bij de verkiezing van een nieuw gemeentebestuur hoort ook de opmaak van nieuw lokaal cultuurbeleidsplan voor de beleidsperiode 2020 – 2025. Dat plan wordt opgemaakt door de drie decreetale culturele partners GC Kontakt, de gemeentelijke bibliotheek en de cultuurbeleidscoördinator in samenwerking met verschillende partners, verenigingen en burgers. We willen het plan zo participatief mogelijk tot stand laten komen en kiezen voor een originele aanpak om zoveel mogelijk burgers er bij te betrekken.

Zo sturen we de Krazy Horses op pad doorheen de gemeente. De “Krazy horses” is een groep bewoners uit Sint-Pieters-Woluwe die vorig jaar o.l.v Jovial Mbenga Park Belle Védère creëerden, een imaginair park als een metafoor voor het nieuwe samen leven in de Brusselse diverse realiteit.

Park Belle Védère hoeft geen utopie te blijven, hoe meer bewoners betrokken worden in het proces naar een beter samenleven, hoe groter de kans dat het Park een realiteit wordt voor de gemeente.

De Krazy Horses gaan naar plekken waar mensen elkaar kruisen en nodigen uit om even stil te staan, bij elkaars gekke dromen, gedachten, gevoelens... De resultaten worden meegenomen bij de opmaak van het nieuwe lokaal cultuurbeleidsplan.

In de eerste fase “Krazy Horses Act. 1” gingen ze op zoek naar de grootste uitdagingen in de gemeente. Doorheen de gesprekken

bleek dat o.a. beter samenleven, meer ontmoetingsmogelijkheden, ongelijkheden oplossen, bestaande solidariteitsacties verstevigen, eenzaamheid doorbreken, liefde vinden, stress verminderen, ... na aan het hart ligt.

De tweede fase: Act 2. is er één van verdieping: bestaande initiatieven rond de uitdagingen in kaart brengen en verder in gesprek gaan. Hiervoor gaan de Krazy Horses op stap naar wijkfeesten, de kermis, de vriendschapswijk, etc. en organiseren de medewerkers gesprekken met organisaties, verenigingen, andere gemeentediensten, ...

Act 3. is de finale: in een groter evenement in oktober laten we de bevolking de oplossingen van de Krazy Horses beleven. Iedereen doet mee!

Wil je de Krazy Horses aan het werk zien? Welkom dan op het wijkfeest van “Les palmiers de Eléonore”, op 25 mei in de Palmboomstraat in Sint-Pieters Woluwe.

### Helmut De Vos

Verantwoordelijk voor de Nederlandstalige aangelegenheden (onderwijs, cultuur, bibliotheek, academie, kinderdagverblijven en Brede School)

Statutair Voorzitter Kunst & Cultuur vzw

Contact:

Telefoon : 02/773.05.04

Post : Gemeentehuis van SPW - Ch. Thielemanslaan, 93 - 1150 Brussel

e-mail :

hdevos@woluwe1150.be

Spreekuur : donderdag van 16u. tot 17u. op het gemeentehuis, of op afspraak







FUNÉRAILLES - PRÉVOYANCE  
**PATRICK VANHORENBEKE**

**Fort de 40 ans d'expérience,**  
**Patrick Vanhorenbeke, son épouse et ses deux fils,**  
**vous proposent :**

- \* Assurances obsèques et Contrats anticipés
- \* Conseil et dépôt de dernières volontés
- \* Organisation complète de funérailles (tous budgets)
- \* Devis sans engagement
- \* Nous nous déplaçons volontiers à domicile

En plus des gammes traditionnelles, nous vous proposons des cercueils et urnes écologiques



Av. Jules de Trooz, 6 - **Woluwe-Saint-Pierre**

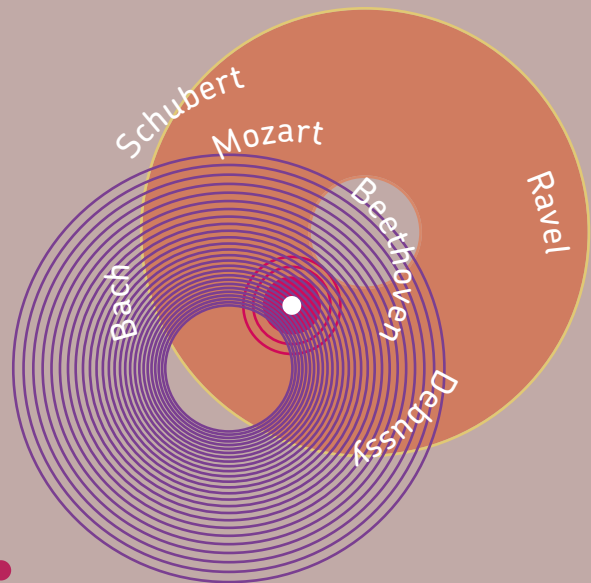
**02 763 46 00**

[www.patrickvanhorenbeke.be](http://www.patrickvanhorenbeke.be)

[info@patrickvanhorenbeke.be](mailto:info@patrickvanhorenbeke.be)

Jonathan  
Mangelinckx

Achat collections  
Disques vinyles  
Musique Classique  
33 tours



contact

0478 /390.829

[jmangelinckx@hotmail.com](mailto:jmangelinckx@hotmail.com)

*Artisan Garnisseur*  
*Christophe De Nys*



Rue David Van Bever 73 - 1150 Bruxelles  
Tél : (02) 762 35 68 - Gsm : 0478 201 697  
[www.artisangarnisseur.be](http://www.artisangarnisseur.be)

**Vacances intelligentes?**  
Cours, logement, activités



**ESL**  
SÉJOURS  
LINGUISTIQUES

Avenue de Tervueren 204, 1150 Bruxelles  
T 02 203 59 91 E [info@esl.be](mailto:info@esl.be)

[www.esl.be](http://www.esl.be)

**WOLU MAG 1150**

Votre annonce dans  
Wolumag ?

Appelez le 0475 30 64 39



## VOUS CHERCHEZ UNE SOLUTION D'HÉBERGEMENT TEMPORAIRE ?

Le Court Séjour Adrienne Gommers de la Résidence Roi Baudouin peut vous accueillir.

Le Court Séjour Adrienne Gommers accueille les personnes de 60 ans ou plus vivant à domicile et qui, pour des raisons personnelles, familiales ou médicales, souhaitent une solution d'hébergement temporaire. La durée de séjour est de minimum 15 jours et ne peut pas excéder 3 mois par année civile. Les résidents de cette unité bénéficient d'un ensemble de services tels que les soins infirmiers, les activités d'ergothérapie et de gymnastique, l'entretien de la chambre et les repas.



### Quelques témoignages :

«Grâce à la qualité des soins, j'ai pu récupérer mon autonomie».

«L'accueil reçu lors de mon hébergement temporaire était très chaleureux».

«J'ai déjà fait plusieurs séjours et c'est toujours un plaisir vu la qualité des repas et des services».

«Je me sens comme en vacances au sein du Court Séjour. Tout le monde me connaît, c'est très agréable».

«Mes enfants partent en vacances, et je voudrais un lieu sûr où habiter pendant qu'ils sont à l'étranger».

«J'ai été vite prise en charge et ma famille a pu être rassurée, ça fait plaisir».

**Contact : Laurent Silva au 02/773.57.07.**

**Adresse : 2 clos des Chasseurs, 1150 WSP.**

## BENT U OP ZOEK NAAR TIJDELIJKE ACCOMMODATIE?

Het Kortverblijf Adrienne Gommers van de Residentie Koning Boudewijn ontvangt u.

Het Kortverblijf Adrienne Gommers ontvangt personen van 60 jaar of meer die thuis wonen en die om persoonlijke, familiale of medische redenen een tijdelijke accommodatieoplossing wensen. De lengte van het verblijf bedraagt per kalenderjaar minimaal 15 dagen tot maximaal 3 maanden. De residenten van deze eenheid genieten van een aantal diensten zoals verpleegkundige verzorging, ergotherapie en gymnastiek, een verzorgde kamer en maaltijden.



### Enkele getuigenissen:

“Dankzij de kwaliteitsvolle zorgen ben ik opnieuw autonoom.”

“Ik heb mij tijdens mijn tijdelijke accommodatie erg welkom gevoeld.”

“Ik verbleef hier al meermaals en het is altijd een genoegen, met name voor de maaltijden en de diensten.”

“In het Kortverblijf voel ik me zoals op vakantie. Iedereen kent me daar, en dat is erg aangenaam.”

«Mijn kinderen vertrekken op vakantie, en ik zou graag op een veilige plek wonen terwijl zij in het buitenland zijn».

“Ik werd meteen geholpen, en mijn familie werd snel gerustgesteld. Dat doet deugd.”

**Contactpersoon: Laurent Silva via 02/773.57.07. Adres: 2 Jagersgaarde, 1150 SPW.**

Philippe  
van Cranem

Président du C.P.A.S.

Coordonnées:

02/773.59.40.

CPAS

Drève des Shetlands 15

1150 Bruxelles

[pvancranem@woluwe1150.be](mailto:pvancranem@woluwe1150.be)







## ECHOS DU CONSEIL COMMUNAL

Le conseil communal s'est réuni le mardi 26 mars dans la salle Fabry du centre culturel.

- Il a débuté par la prestation de serment de Raphaël Van Breugel comme conseiller communal, en remplacement de Claire Renson.
- Le conseil communal a approuvé les dépenses liées à divers travaux urgents et nécessaires au centre culturel et au centre communautaire Crousse.
- Le conseil communal a approuvé la convention liant la commune à la Région bruxelloise en vue de créer un cimetière pour animaux domestiques.
- La charte «Un service citoyen pour tous les jeunes» a été adoptée par le conseil communal. Plus d'infos en pages 14 et 57.

**Pour rappel, les conseils communaux sont ouverts au public. La séance commence à 20h à l'hôtel communal de Woluwe-Saint-Pierre. Prochaine date : 28/05**

## ECHO'S UIT DE GEMEENTERAAD

De gemeenteraad kwam op dinsdag 26 maart bijeen in de Fabryzaal van het cultureel centrum.

- Ze begon met de beëdiging van Raphaël Van Breugel als gemeenteraadslid, ter vervanging van Claire Renson.
- De gemeenteraad keurde de uitgaven goed voor diverse dringende en noodzakelijke werkzaamheden in het cultureel centrum en het gemeenschapscentrum Crousse.
- De gemeenteraad heeft de overeenkomst tussen de gemeente en het Brussels Gewest goedgekeurd om een begraafplaats voor huisdieren aan te leggen.
- Het charter "Een samenlevingsdienst voor alle jongeren" werd door de gemeenteraad aangenomen. Meer informatie op pagina 14 en 57.

**Ter herinnering: de gemeenteraden staan open voor het publiek. De zitting begint om 20u in het gemeentehuis van Sint-Pieters-Woluwe. Volgende datum: 28/05**



Stores

Tentures

Tissus d'ameublement

Tissus outdoor

Garnissage

Canapés

Tapis

Parquet

luminaires

Projet 3D

Farrow and ball



Conseil

Prise de mesure

Confection

Livraison

Installation

### Votre décorateur à Stockel



Demander votre devis gratuit



# Dovy Action Rétro



Réfrigérateur  
rétro  
**gratuit**  
S M E G

valeur € 1199

**6**  
appareils rétro  
**gratuits**  
S M E G

valeur € 1154

6 APPAREILS ÉLECTROMÉNAGERS  
S M E G

- Presse-agrumes
- Bouilloire
- Mixeur
- Machine à espresso
- Grille-pain
- Mixeur plongeur



**Grimbergen**  
Vilvoordsesteenweg 397  
tél. 02 251 30 64

**Rhode-Saint-Genèse**  
Chaussée de Waterloo 246a  
tél. 02 380 30 85

 Nous créons  
votre cuisine!  
**CUISINES**  
**Dovy**

**OUVERT LE DIMANCHE - WWW.DOVY.BE**

HEURES D'OUVERTURE: LUN-SAM: 9H À 19H - DIM. ET JOURS FÉRIÉS: 10H À 18H - FERMÉ LE MERCREDI



➤ **10 ANS DE GARANTIE**

➤ **PAS D'ACOMPTE**

\* Action valable du 01/05/2019 au 31/05/2019 inclus à l'achat d'une cuisine avec minimum 4 appareils intégrés d'une marque préférée. Non cumulable avec d'autres actions. Conditions: voir une de nos salles d'exposition.





IMMOBILIERE  
**WAUTERS**

sur simple rendez-vous, un conseiller  
viendra évaluer GRATUITEMENT votre bien

VENTE - LOCATION - GESTION PRIVATIVE - EXPERTISE

BRUXELLES	BRABANT WALLON
AGENCE DE WOLUWE	AGENCE DE WAVRE
TEL +32 2 880 6789	TEL +32 10 222 100
	FAX +32 10 222 402
INFO.BXL@IMMO-WAUTERS.BE	INFO@IMMO-WAUTERS.BE
WWW.IMMO-WAUTERS.BE	

NOTRE PARTENAIRE SYNDIC :



# DÉCOUVREZ LE GOLF

dans l'un des plus beaux Clubs  
de Belgique, au sud de Bruxelles !

APRÈS-MIDI DÉCOUVERTE  
*le dimanche*



- 13h45 Accueil des participants | € 5 p.p.
- 14h00 INITIATION & DEMONSTRATION DE GOLF
- 15h30 Drink et infos: comment débuter le golf ?
- 16h00 Fin



**INSCRIVEZ-VOUS !**

info@tournette.com

067-894 266

[www.tournette.com](http://www.tournette.com)

GOLF CHÂTEAU DE LA TOURNETTE

Entreprises générales de POMPES FUNÈBRES

## ABELOOS & FILS

ORGANISATION DE FUNÉRAILLES DE TOUTES CLASSES

INHUMATION - INCINÉRATION - CERCUEILS - COURONNES - LETTRES DE FAIRE-PART  
VOITURES - CORBILLARDS - ENSEVELISSEMENT NUIT ET JOUR

TOUTES DÉMARCHES ÉVITÉES AUX FAMILLES  
TRANSPORT VILLE ET PROVINCE - ÉTRANGER

Rue François Gay 8 - 1150 Bruxelles

**02 770 27 13 - 0479 744 740**

TRANSFORMATIONS  
RÉPARATIONS  
DÉTARTRAGE CHAUFFE-EAU  
ENTRETIEN CHAUFFAGE  
TOITURES

## PLOMBERIE BECKERS

☎ 02/770 70 12

4 rue Robert Thoreau - 1150 Bruxelles

## LA FONCTION DE CONSEILLER À TOUS LES NIVEAUX

Être conseiller ? Oui, notamment pour être la courroie de transmission entre la commune et le riverain, bien sûr, mais aussi entre la commune et les autres institutions de notre pays.

### SURVOL

C'était de nouveau l'enfer sous la piste 01 en ce début de printemps. Jour et nuit. **Tout l'est de la commune est à nouveau matraqué par les avions à l'atterrissage. Et ça ne s'arrange pas vraiment non plus pour les avions au décollage** qui survolent massivement tous nos quartiers: Montgomery, Chant d'Oiseau et Stockel. Deux jugements importants ne sont toujours pas appliqués (cessation environnementale du 19/7/2017 et cour d'appel du 17/3/2005).

**Les nombreux atterrissages sur la piste 01 (250 par jour et 40 par nuit en avril) sont injustifiables** par les conditions de vent, dépassent les normes de l'OMS, violent les normes de bruit de Bruxelles, et ont des conséquences graves sur notre qualité de vie et sur notre santé.

Notre commune se bat contre ces nuisances et le bourgmestre a entamé diverses actions dont nous vous avons tenus informés.

**La Liste du Bourgmestre s'est positionnée clairement au sein de notre conseil communal pour :**

- La fermeture de l'aéroport de Zaventem la nuit entre 22h et 7h du matin;
- Le respect strict de toutes les décisions de justice;
- Le retour à l'utilisation historique et préférentielle des pistes 25 et donc le retour à une norme de vent de 8 nœuds de vent arrière avant de déroger au PRS;
- L'utilisation de routes aériennes qui survolent les zones industrielles, les zones d'équipement et autres zones moins densément peuplées;
- La limitation stricte, voire l'interdiction du trafic des avions bruyants et polluants
- La reprise d'un véritable dialogue entre la direction de l'aéroport et tous les autres acteurs (communes, associations, riverains).

Georges Dallemagne  
Chef de groupe de la Liste du Bourgmestre

### LE TRAVAIL D'UN CONSEILLER COMMUNAL

Qu'est-ce qui se cache derrière la fonction de conseillère communale ? Le public peut assister une fois par mois au conseil communal mais les points passent si vite qu'il pourrait se sentir perdu et ... se demander s'il n'en va pas de même pour les conseillers.

Eh bien, ce qui me passionne surtout dans cette fonction, c'est la partie immergée de l'iceberg : **s'informer sur les points qui seront à l'ordre du jour** et, surtout, **parler avec les uns et les autres** sur ce qui leur tient à cœur et chercher avec eux les démarches à effectuer. Souvent, cela concerne l'état des voiries ou des bâtiments communaux, l'éclairage public ou la propreté des parcs.

Mais mon rôle va plus loin : à l'époque, j'avais lancé l'idée de la motion **«Commune hospitalière»**, qui a fait son chemin avant d'être élaborée et votée quelques mois plus tard.

Récemment, j'ai participé à peaufiner la motion sur la diminution du plastique. C'est aussi montrer que notre orientation **«Commune du commerce équitable»** peut se concrétiser chaque jour davantage dans nos choix quotidiens.

C'est aussi s'impliquer dans des projets «reliants» pour le quartier du Centre, comme la mise en valeur du **commerce de proximité** par le Cercle Montgomery Gribaumont.

C'est enfin chercher une **synergie entre l'université des adultes (UDA-UCLouvain) et le W:halll**. Vous avez d'autres projets ? Discutons-en ensemble !

Anne Delvaux  
Conseillère communale



Georges Dallemagne



Anne Delvaux





## PONÇAGE SANS POUSSIÈRES

Le ponçage de parquets constitue l'une de nos **grandes spécialités**. Nous utilisons actuellement une technique révolutionnaire nous permettant de décaper vos anciens parquets et escaliers à l'aide d'un système de ponçage sans poussières.



## POSE DE PARQUETS

Nous apportons le savoir-faire de l'artisan parqueteur, combiné à une équipe de pose qualifiée, efficace et dynamique.

Nous travaillons avec du **bois de première qualité** et utilisons les produits les plus adaptés pour la mise en œuvre de votre chantier



## VENTE DE PARQUETS

A.D.E Parquets met à votre disposition **une gamme complète et variée de parquets de qualité** (labellisés FSC et/ou PEFC pour la plupart) qui pourront répondre à vos envies (parquet massif en chêne, contrecollé, sol stratifié, multicouche, fini d'usine, bâtons rompus, vieilli ou huilé, etc).

**ADE**  
PARQUETS

Avenue Prekelinden, 70  
1200 Bruxelles

Tél. : +32 (0)2 732 77 50

E-mail : [info@adeparquets.be](mailto:info@adeparquets.be)



[www.adeparquets.be](http://www.adeparquets.be)



# NON AU DÉPLOIEMENT D'ÉCRANS PUBLICITAIRES ANIMÉS À WOLUWE-SAINT-PIERRE

Le Collège de Woluwe-Saint-Pierre a récemment remis un avis défavorable à une nouvelle demande visant l'installation de 7 dispositifs de publicité digitale. Voici pourquoi le groupe Ecolo-Groen soutient cette décision.

Outre la question de la place de la publicité dans l'espace public qui est un débat en soi, ces nouveaux dispositifs digitaux LCD sont, selon nous, problématiques à plusieurs égards:

- **L'environnement** : Ces dispositifs consomment 10 fois plus d'énergie que les panneaux publicitaires fixes implantés jusqu'à présent. Cette seule caractéristique est inacceptable compte tenu des efforts requis pour la lutte contre les changements climatiques et toutes les initiatives menées dans le cadre de la transition énergétique. De plus, ils vont à l'encontre des préoccupations environnementales et des choix de la majorité.

- **La qualité de l'espace public** : Ces panneaux occupent une place importante dans l'espace public, essentiellement sur les trottoirs au détriment des piétons et des personnes à mobilité réduite, et créent ainsi une distorsion environnementale. Ils déprécient le patrimoine architectural et constituent également une nuisance pour les riverains en raison de leur grande luminosité.

- **La sécurité routière** : Les panneaux LCD sont accidentogènes. En effet, les messages publicitaires lumineux, répétitifs et animés sont susceptibles d'engendrer une perte d'attention des usagers de la voie publique (automobilistes, motards, cyclistes, trottinettes, piétons,...), et représentent dès lors une source de risques accrus en matière de sécurité routière. L'Institut Vias (Institut Belge pour la Sécurité Routière) s'est d'ailleurs exprimé à ce sujet de manière très claire.

- **Santé publique** : Ils imposent à la population circulant dans l'espace public nombre de messages surbrillants, animés et surtout répétitifs, et viennent renforcer la pléthore d'écrans auxquels sont soumis.e.s les citoyen.ne.s partout et à toute heure. Les enfants en particulier doivent être préservés de cette omniprésence d'écrans et de cette sollicitation mentale intensive.

Soucieux que notre commune conserve sa convivialité et sa dimension humaine, Ecolo-Groen soutient dès lors le choix de la commune de ne plus permettre à l'avenir le déploiement de ce genre de panneaux sur le territoire de Woluwe-Saint-Pierre. Nous espérons que la Région en fera de même.



Et vous, qu'en pensez-vous ?



Aude Vandeputte  
Conseillère communale



Christiane Mekongo Ananga  
Conseillère communale



Cathy Vaessen  
Conseillère communale



Raphaël van Breugel  
Conseiller communal



Quartier Commercial,  
Quartier vivant!  
Winkelbuurt,  
Levendige buurt!



Lingerie  
**Marie France**

Parvis St-Alix 20 1150 Bruxelles  
www.lingeriemariefrance.be

lingieriemariefrance@skynet.be  
+32 2 771 73 76



**REFILL STORE**

Votre épicerie zéro déchet  
vous accueille du mardi au  
samedi de 9h30 à 18h45

26 Parvis Ste-Alix  
www.refill-store.be



Françoise Vandeville

**Soutien scolaire  
à Woluwe-Saint-Pierre**

Coaching scolaire, cours privés d'anglais/  
néerlandais, techniques de lecture rapide et  
orientation scolaire.

0475373323 - www.coachingvdv.be

**ORTHOPEDIE MESTAG  
BANDAGISTERIE**

0477/697.679-02/770.06.04

Ouvert du Lundi au Samedi

**10% de remise\* sur présentation de ce coupon.**

\*hors prescription médicale et promotions

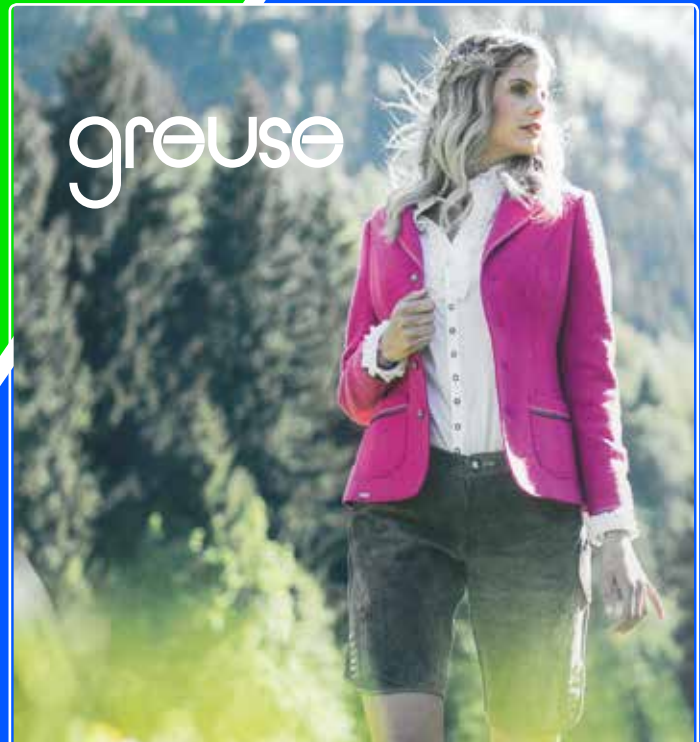


Prix qualité garantie  
Vous en qualité garantie

Site: Alendimorplein 18,  
1150 Sint-Pieters-Woluwe  
Tel: 02/770 44 09

**Optolux**  
Opticien conseil

Parvis Ste Alix 21 - 02 779 43 25



**NOS MARQUES :**

BASLER SAINT JAMES' ROSSO35 van Laack  
DEVERNOIS LUCIA Gardeur GIESSWEIN  
MIRABELL SCHNEIDER **GEIGER BRAX**

**BOUTIQUE COUTURE**

Parvis St Alix 43 St-Aleydis voorpl - 1150 B - Tél : 02 779 92 43  
Facilité de parking - Parkeer mogelijkheden

**FUNERAILLES**

**LEGRAND-JACOB**

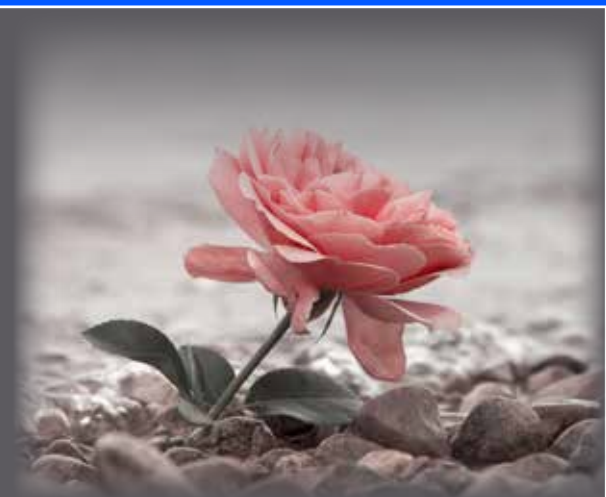
CEREMONIES TOUS BUDGETS - CREMATION - INHUMATION  
UN NUMERO DE TELEPHONE A VOTRE SERVICE 24H SUR 24H

**02/779 99 05**

PARVIS SAINTE-ALIX 21 - 1150 WSP  
WWW.LEGRAND-JACOB.BE - INFO@LEGRAND-JACOB.BE

AUTRES AGENCES:

ETTERBEEK : 02/ 648 13 40  
SCHAERBEEK: 02/215 20 20



## NOS ANIMAUX, VECTEURS DE LIEN SOCIAL !

Depuis toujours, le destin des Hommes et celui des animaux est intimement lié. La domestication est loin de se résumer à une exploitation de l'Homme sur l'animal. On pourrait en effet plutôt dire qu'il s'agit du fruit d'une longue histoire faite de concurrence, de travail, d'entraide et même d'amitié... Malheureusement, notre société occidentale est de plus en plus éloignée des animaux. Délaissant un passé commun long de plusieurs millénaires, l'Homme se tourne de plus en plus vers des systèmes d'élevages ultra productifs, déconnectés de la terre et niant totalement la nécessité d'une vie harmonieuse et équilibrée avec le monde animal, ce qui n'est pas sans conséquence sur la biodiversité, sur l'environnement et même sur notre santé.

Et pourtant qu'ils soient «à poils, à écailles ou à plumes», les exemples de la fidélité de nos compagnons et du bien-être qu'ils nous procurent ne manquent pas. En région liégeoise, par exemple, des petits lapins ont rejoint une résidence pour personnes âgées. Encouragé par l'équipe d'animation, ce nouveau projet relationnel a pour but d'améliorer le bien-être des résidents ainsi que de développer des activités sensorielles.

Dans notre commune et grâce à l'action de DéFI lors de la précédente législature, les écoles communales accueillent des poulaillers pour le plus grand bonheur des enfants. Sensibiliser nos petits bambins dès le plus jeune âge à vivre harmonieusement avec le monde animal, on ne peut qu'approuver.

### ET SI NOUS ALLIONS PLUS LOIN ?

La commune pourrait, elle aussi, par l'intermédiaire de son CPAS faire profiter les résident.e.s du home Roi Baudouin qui le souhaite d'un projet tel qu'en région liégeoise.

Nous pourrions également créer un petit parc animalier avec quelques animaux de basse-cour à découvrir en famille, comme à Roodebeek (Woluwe-Saint-Lambert).

Enfin, pourquoi ne pas faciliter l'organisation d'une course de cani-cross sur notre belle commune, permettant aux habitants et à leurs chiens d'entretenir leur condition physique et de renforcer leur complicité tout en se relaxant.

Nos élus, Carine Kolchory comme échevine de la Famille, et Jonathan de Patoul en tant que conseiller communal et vétérinaire, seront avec la section DéFI particulièrement attentifs à relayer cette thématique au conseil communal.



## AVIS AUX ASBL BÉNÉFICIAIRE DE L'IMMUNISATION FISCALE DES DONS

À la suite de la proposition DéFI portée au parlement bruxellois par le député Serge de Patoul, les droits de succession concernant les ASBL bénéficiant de l'immunisation fiscale des dons seront imposés à 7% au lieu de 12,5% dès le 19 septembre 2019.

Les ASBL qui obtiendront soit le renouvellement, soit un nouvel agrément auprès du Ministère des Finances dans l'année qui suit le décès du légataire, bénéficieront également du taux de 7%.

La limitation aux seules ASBL agréées a pour objectif de s'assurer que les legs soient bien destinés à des projets qui contribuent à l'intérêt collectif.

Cette mesure est un soutien au secteur associatif, en particulier celui de Woluwe-Saint-Pierre.

## DÉFI



**Jonathan  
de Patoul**

Chef de groupe DéFI  
au conseil communal.  
Conseiller de police.  
0474.838849  
jdepatoul@outlook.com



# MAGIC

BY AFFLELOU

LA MAGIC ET SES DEUX CLIPS 149€\*

Découvrez la collection sur [www.afflelou.be](http://www.afflelou.be)

\* Pour 149€ prix maximum TTC, bénéficiez d'une monture de la collection Afflelou Tonic – ligne Magic et de deux faces offertes à choisir parmi les Magic Clips (prix unitaire maximum de 30€ TTC). Du 15/03/2019 au 15/03/2020. Voir conditions en magasin. Dispositif médical CE. Demandez conseil à votre opticien. Février 2019.

## STOCKEL

Rue de l'Église, 141  
Tél. 02 770 02 56

# ALAIN AFFLELOU

# GARAGE DE STOCKEL

Vous POUVEZ leas CREVER!

SPECIALISTE PNEUMATIQUE

Grand CHOIX de PNEUS en STOCK

## SPÉCIALISTE PNEUS

- Pneus + montage + garantie, vérification gratuite de la pression de vos pneus.
- Véhicules privés
- Véhicules de société ou leasing tels que Arval, Alphabet, Athlon, Belfius, Westlease, Vancia car lease ...

## RÉVISIONS / RÉPARATIONS

- Spécialiste indépendant toutes marques.
- Les meilleurs prix de Woluwe St Pierre.
- Accueil personnalisé, une équipe à l'écoute de vos besoins et attentes.
- Tarifs clairs, respect des devis
- Garantie d'un an pièces et main d'oeuvre

## ACHAT/VENTE VOITURES D'OCCASION

+32 2 771 00 32

Garage-De-Stockel

Chaussée de Stockel 393  
1150 Bruxelles

garage\_de\_stockel

# COMPTE-RENDU DU TRAVAIL EN PROFONDEUR RÉALISÉ PAR L'OPEN MR AU CONSEIL COMMUNAL

Voici, de façon factuelle, un résumé des interpellations/interventions du groupe Open MR (groupe le plus actif au conseil communal de Woluwe-Saint-Pierre) depuis l'installation de la nouvelle assemblée le 4 décembre dernier.

Il est important de souligner qu'au moment d'écrire ces lignes, contrairement à de nombreuses communes bruxelloises, la majorité n'a toujours pas présenté sa déclaration de politique générale 2018-2024 c'est-à-dire sa ligne de conduite pour les 6 ans de législature. Comment expliquer qu'il faut plus de 6 mois à l'actuelle majorité pour se mettre d'accord sur un projet et un cap politique ?

## 18 DÉCEMBRE 2018

- Etude approfondie du **Budget communal 2019**

## 21 JANVIER 2019

- La gestion du **centre scolaire Eddy Merckx**
- Les problèmes d'**insécurité** dans le quartier de la **Cité de l'Amitié** au nouvel an et la nuit
- **Soutien à la pétition contre la construction de 2 immeubles avenue Alfred Madoux**
- Demande d'amélioration de l'**information** aux habitants dans le **cadre de travaux** sur la voie publique et événements entraînant des perturbations concernant le tracé et les horaires **du bus 36**
- Vague de **cambriolages dans le quartier du chant d'oiseau**
- Motion relative à la **création d'un conseil communal de citoyens tirés au sort**

## 25 FÉVRIER 2019

- Motion zéro plastique dans les services de l'administration
- **Fermeture de la piscine communale de juin à septembre (été)**: comment cette date a-t-elle été choisie ? Quelle communication aux habitants ? Quelle compensation pour les abonnements payés ?
- **Le parking avenue Grandchamp** : des habitants se plaignent du manque de places et des voitures qui viennent d'ailleurs s'y garer toute la journée, que comptez-vous faire pour améliorer cela ?
- **Les nuisances de la déchetterie Val des Seigneurs devenue régionale** : Bruit insupportable, odeurs et mauvaise gestion des arrivages des déchets, qu'allez-vous faire pour défendre ce quartier car il ne voit rien venir depuis plusieurs mois ?
- **Le stationnement des trottinettes électriques dans l'espace public** : certains trottoirs sont encombrés de trottinettes qui gênent le passage des piétons. Des mesures d'encadrement ne devraient-elle pas être prises ?
- **La présence depuis décembre 2017 de 2 agents de stationnement place Dumon** dont les missions sont : informer sur le mode de fonctionnement des horodateurs et la gestion

du parking. Quel statut ont-ils ? Par qui sont-ils payés ? Pour combien de temps encore ?

## 26 MARS 2019 :

- **Problématique du vol de vélos à Woluwe-Saint-Pierre**, actuellement seuls existent les arceaux en U renversé et les boxes vélo avec abonnement annuel, alors que dans d'autres communes des systèmes beaucoup mieux sécurisés existent. Que fait le Collège ?
- **Avancement du projet immobilier du Chien vert** et information aux habitants : bien qu'une communication aux riverains ait été mise en place, pouvez-vous donner à l'ensemble des Wolusanpétrusiens une information complète ? Pourquoi aucune information n'a été publiée à ce sujet dans le Wolomag et sur le site internet de la commune ? Qu'en est-il de la stabilité de l'immeuble ? Qu'en est-il des problèmes de mobilité autour du projet ?
- **Promotion du patrimoine culturel communal** et les géants de Stockel : quelles sont les règles de sortie des 2 géants Baldewinus et Michaela ?
- **Préservation de nos espaces verts**, soyons un exemple de bonne gestion : plus de 70 arbres ont été arrachés, quelle est la politique de la majorité dans ce cadre ? Pourquoi attendre de replanter dans certaines rues ?
- **Suppression des mentions «mères» et «pères» dans les formulaires des crèches**

A chaque instant à votre écoute ! N'hésitez pas à nous envoyer vos demandes, nous les relayerons au conseil communal.

La suite aux prochains conseils du mardi 30 avril, du 28 mai,...



Alexia  
BERTRAND  
Conseillère communale



Anne-Charlotte  
d'Ursel  
Conseillère Communale



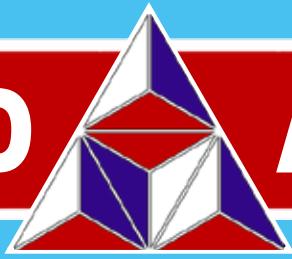
Étienne  
DUJARDIN  
Conseiller communal



Laurent  
de Spirlet  
Conseiller communal



**IMMO**



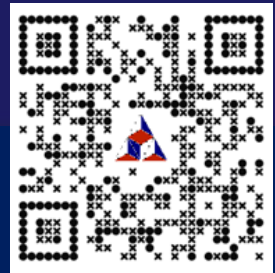
**ALPHABITAT**

*90 ans d'expérience qui font la différence*

**02-770 31 21**

Avenue Jules du Jardin 43

**www.alphabitat.be**



**L'agence immobilière de Woluwe-Saint-Pierre**



**FUNÉRAILLES STOCKELOISES**

POMPES FUNÈBRES  
ALTENLOH & GREINDL

**02 772 81 02**

24H/24 • 7J/7

RUE BLOCKMANS, 9 À 1150 BRUXELLES  
(50 M PL. DUMON)

INFO@FUNERAILLES-STOCKELOISES.BE  
WWW.FUNERAILLES-STOCKELOISES.BE

- FUNÉRAILLES TOUTES CLASSES
- ENSEVELISSEMENT NUIT ET JOUR
- TOUTES DÉMARCHES ET FORMALITÉS
- TRANSFERTS ET RAPATRIEMENTS PROVINCE, ÉTRANGER
- CORBILLARD ET VOITURES DE DEUIL
- COURONNES EN FLEURS NATURELLES
- FAIRE-PART ET NÉCROLOGIE
- MONUMENTS ET CAVEAUX
- CONTRATS ANTICIPATIFS DE FUNÉRAILLES
- ASSURANCE DÉCÈS



Installations - Réparations:  
SANITAIRE - TOITURES  
**Plomberie Stockelloise**  
SPRL

EAU - ZINC - GAZ - ADOUCISSEURS - ROOFING - VELUX  
CLOISONS - FAUX PLAFONDS - AMÉNAGEMENT DE COMBLES

Rue au Bois 77 - 1150 W.S.P. 02/772 69 14

# ELECTIONS RÉGIONALES, FÉDÉRALES ET EUROPÉENNES 2019 : **ALLONS TOUS VOTER !**

Le 26 mai prochain, nous irons tous voter. C'est en tout cas mon vœu le plus cher.

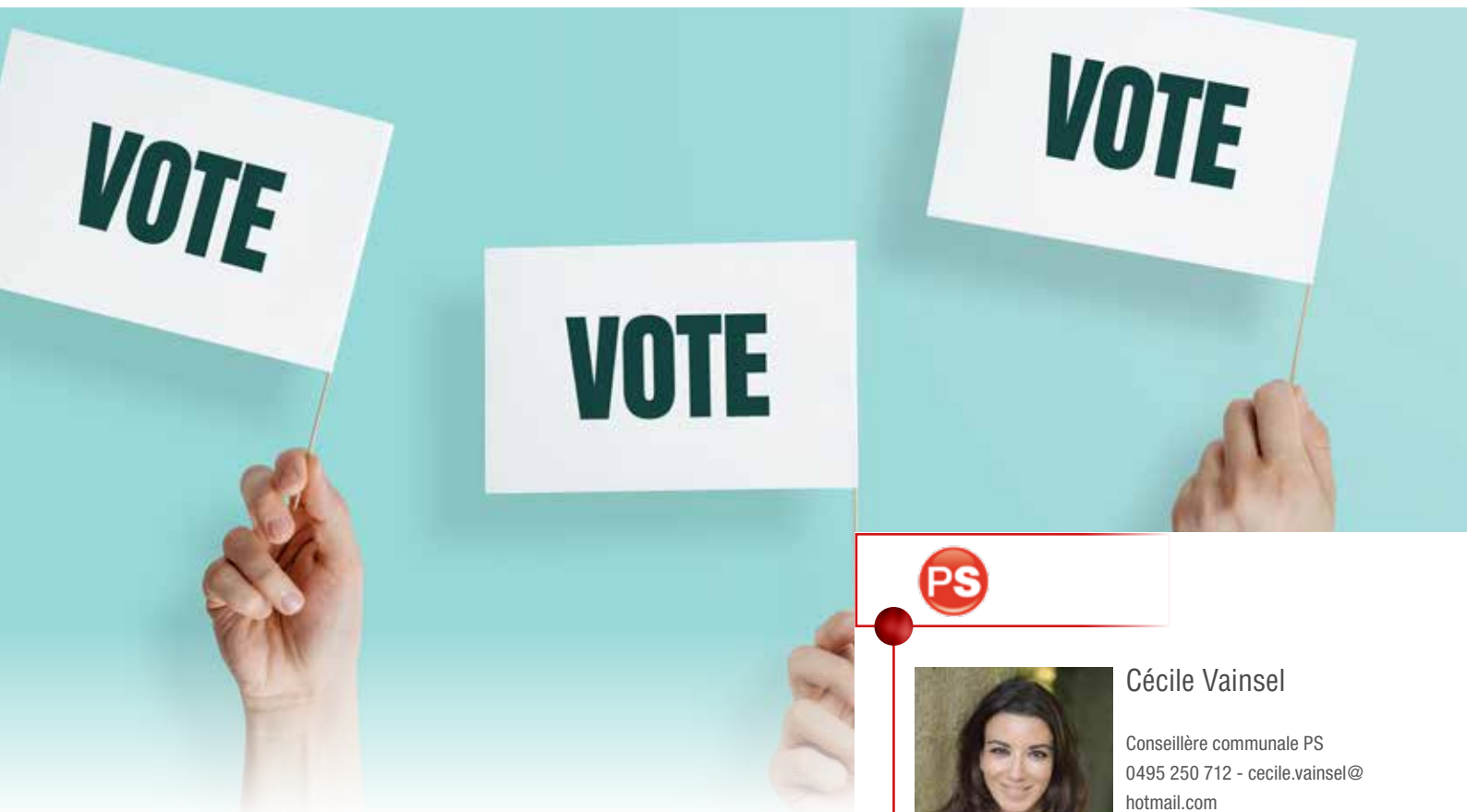
Dans une société de surconsommation pourtant confrontée à la disparition des ressources naturelles, au réchauffement climatique et au poids des inégalités, il convient de nous mobiliser collectivement pour élaborer de nouvelles façons de vivre qui garantissent la dignité de tout un chacun, dans le respect des générations futures.

Je me réjouis à cet égard d'une grande avancée démocratique : celle qui aura permis l'adoption d'une résolution bruxelloise visant à accorder le droit de vote aux étrangers aux mêmes conditions qu'aux élections communales.

La résolution appelle le fédéral à procéder à cet élargissement du droit de vote, avec la faculté d'octroyer ce droit de manière automatique, sans obligation d'inscription préalable.

Rappelons qu'à l'heure actuelle, la Région bruxelloise est riche de 184 nationalités différentes, mais qu'un Bruxellois sur trois ne vote pas, faute d'avoir la nationalité belge.

Il reste donc à souhaiter que nous prenions tous la mesure de cet acte citoyen qu'est l'exercice du droit de vote en 2019; et surtout, que nous soyons trois fois plus nombreux encore à nous rendre aux urnes, suite à l'élargissement de ce droit, en mai 2024.



**Cécile Vainsel**

Conseillère communale PS  
0495 250 712 - cecile.vainsel@  
hotmail.com

Permanences : tous les 1<sup>er</sup> mercredis  
du mois à L'Apéritivo, Place des  
Maieurs, de 17H à 19H



## NUMÉROS UTILES / NUTTIGE TELEFOONNUMERS

### ADMINISTRATION COMMUNALE - WWW.WOLUWE1150.BE - GEMEENTEBESTUUR

Heures d'ouverture / Openingsuren

du lu au ve/van ma tot vr 8.30 > 13.00 - me/wo 14.00 > 16.00

je/do 16.00 > 19.00 uniquement Accueil, Population / alleen Onthaal, Bevolking

Urbanisme/stedenbouw - Ma/Din 8.30 - 12.30 / Je/Do : 8.30 - 12.30 & 16.00 > 19.00

Enquêtes publiques / Openbaar onderzoek

Lu au ve/ma tot Vr : 9.00 > 12.00

Numéro général - **02/773.05.11** - Algemeen nummer

Affaires sociales - **02/773.05.65** - Sociale zaken

Classes moyennes et Indépendants - **02/773.07.82**. - Middenstand en Zelfstandigen

Cabinet du Bourgmestre - **02/773.05.34** - Kabinet van de Burgemeester

Carte riverain - **02/773.05.54** - Bewonerskaart

Culture - **02/773.05.81** - Cultuur - **02/773.07.64**.

Emploi - **02/773.05.63** - Tewerkstelling

Enseignement - **02/773.06.86** - Onderwijs

Environnement - **02/773.06.23** - Leefmilieu

Etat civil - **02/773.05.70** - Burgelijke stand

Jeunesse - **02/773.05.65** - Jeugd

Permis de conduire - passeports - casier judiciaire / Rijbewijs - Paspoorten - Straffblad

**02/773.05.44 - 02/773.07.75 - 02/773.05.42**

Cartes d'identité : **02/773.05.43 - 02/773.05.46** - Identiteitskaarten

Étrangers : **02/773.05.47 - 02/773.05.31** - Vreemdelingen

Inscriptions/certificats : **02/773.05.41 - 02/773.06.62** - Inschrijvingen/Certificaten

Propreté publique - **02/773.06.28** - Netheid

Recette - **02/773.05.56/57** - Ontvanger

Seniors - **02/773 05 60** - Seniors

Stationnement / réservation d'emplacement - **02/773.07.80** - Parkeerbeleid

Travaux - **02/773.06.28** - Werken

STJ - **02/773.05.32** - ZIJ

Urbanisme - **02/773.06.36** - Stedenbouw

### CENTRE CULTUREL ET DE CONGRÈS - CULTUUR EN CONGRESCENTRUM

Billetterie - **02/773.05.88** - Informatie & plaatsbespreking **02/773.05.92**.

Location de salle - **02/773.05.91** - Zaalreservatie

CPAS - **02/773.59.00** - OCMW

Habitations sociales - **02/435.23.50**. - Sociale Woningen

Club Wolu Parc **02/773.07.88**.

Sportcity - **02/773.18.20** - Sportcity

Médiatrice de proximité - **0473/717.003** - Wijkbemiddeling

### POLICE - ZONE MONTGOMERY - POLITIE - ZONE MONTGOMERY

dispatching central (24/24) - **02/788.53.43** - dispatching zone Montgomery (24/24)

Division de Woluwe-Saint-Pierre (24/24) - **02/788.93.01** - Afdeling Sint-Pieters-Woluwe (24/24)

### Problème en voirie communale - Problemen betreffende het gemeentelijk wegennet

ALLO TRAVAUX - **02/773.06.28** - SOS WERKEN

**travaux@woluwe1150.be / werken@woluwe1150.be**

### PARC À CONTAINERS

L'accès à la déchetterie se fait sur présentation de la carte d'identité.

**Adresse** : Val des Seigneurs, 146 (quartier de Stockel) 0800/ 98 181

#### Heures d'ouverture :

Mardi de 09.00 à 18.45

Mercredi de 09.00 à 18.45

Jeudi de 09.00 à 15.45

Vendredi de 09.00 à 15.45

Samedi de 09.00 à 15.45

**Par courtoisie, veuillez vous présenter au minimum 15 minutes avant l'heure de fermeture.**

### CONTAINERPARK

Toegang tot het containerpark op vertoon van uw identiteitskaart.

**Adres**: Herendal 146 (Stokkel) 0800/ 98 181

#### Openingsuren:

Dinsdag van 09.00 tot 18.45

Woensdag van 09.00 tot 18.45

Donderdag van 09.00 tot 15.45

Vrijdag van 09.00 tot 15.45

Zaterdag van 09.00 tot 15.45

**Gelieve ten minste 15 minuten voor het sluitingsuur toe te komen in het containerpark.**

### PANNE D'ÉCLAIRAGE?

Pour signaler une panne de l'éclairage public en voirie communale, appelez

**Allo Travaux 02/773.06.28**. S'il s'agit d'une des voiries régionales (Tervuren, Madoux, Orban, de Hinnisdael, Limite et Brand Whitlock) formez le **0800 94 001**

### VERLICHTING DEFECT?

Om een defect aan de openbare verlichting te melden in een

gemeenteweg, bel **SOS WERKEN**

**02/773.06.28**. Als het gaat om een gewestweg (Tervuren-, Madoux-, Orban-, de Hinnisdael-, Brand Whitlocklaan, en Grensstraat) bel **0800 94 001**



**ZEISS**

du

**01.05**

au

**31.07**

CHOISISSEZ  
VOTRE CADEAU\*

Une paire de verres

**solaires**

ou

**-150€**

À l'achat de verres  
progressifs ZEISS Individual 2



**MICHILS OPTICIENS**

SINCE 1955

114 Rue de l'Eglise  
1150 Bruxelles  
T: 02 772 70 75  
[www.michilsopticiens.be](http://www.michilsopticiens.be)

**Verres progressifs Individual 2 Duravision Platinum**

- Un verre progressif adapté à vos besoins
- Confort et vision exceptionnels
- Garantie Adaptation 6 mois
- Conçu sur mesure pour répondre à toutes les exigences individuelles

\*Offre 2019 non cumulable, conditions complètes en magasin.





RENTMEESTERS

UN PRODUIT DE QUALITÉ N'EST PAS FORCÉMENT CHER.  
DEMANDEZ VOTRE DEVIS.

**02 772 66 77**

LUC@RENTMEESTERS.BE - WWW.VOLET.BE  
RUE AU BOIS 135 BOSSTRAAT 1150 BRUXELLES



VOLETS / TENTES SOLAIRES / OUTDOOR LIVING / STORES / ELECTRIFICATION DE VOLETS / SCREEN / MOUSTIQUAIRES / PORTES DE GARAGE  
ROLLUIKEN / ZONNETENTEN / OUTDOOR LIVING / STORES / ELEKTRIFICATIE VAN ROLLUIKEN / SCREEN / MOUSTIQUAIRES / GARAGEPOORTEN



*mais aussi*

## STORES INTÉRIEURS



VÉNITIEN ALU



VÉNITIEN BOIS



CALIFORNIEN



ROULEAU



PLISSÉ DUETTE



SILHOUETTE



FACETTE



TWIST



STORES TEXTILE