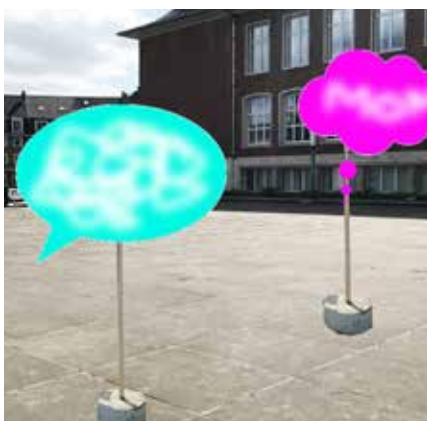




**1^{er} SALON DES SENIORS/
1^{ste} SENIORENSALON (P51)**



**LA LANGUE FRANÇAISE
EN FÊTE (P34-35)**



**EUROPEAN CITIZENS :
REGISTER TO VOTE (P18)**



**MOIS DU DÉVELOPPEMENT DURABLE/
MAAND VAN DE DUURZAME ONTWIKKELING**

**LA BIODIVERSITÉ À L'HONNEUR/
BIODIVERSITEIT IN DE SCHIJNWERPER**

WOLUWE SAINT-PIERRE SAINTE-ALIX



Ref: 3235135

Magnifique appartement deux chambres avec une terrasse de 54 m² orientée sud. Hall déservant le séjour, la cuisine, les deux chambres et la salle de bains. Emplacement de parking en option. PEB F.

KRAAINEM STOCKEL



Ref: 3331680

Spacieuse maison récente. Agréable séjour - salle à manger de +/- 50 m², terrasse de +/- 20 m² avec accès au jardin, cuisine équipée, 5 chambres, 2 salles de bains, salle de douche, bureau. Jardin orienté sud. Garage pour 2 voitures et caves. EPC 116 kWh/m²/an.

WOLUWE-SAINT-PIERRE ORBAN



Ref: 3282196

villa de caractère aux finitions parfaites sur 12 ares. 480 m² comprenant: 51 m² de réception avec accès au jardin, vaste cuisine et garage. Etages: suite parentale avec salle de bains et dressing, 6 chambres, 2 salles de bains et une salle de douche. Caves. PEB : F.

WOLUWE-SAINT-PIERRE GRANDCHAMP



Ref: 3322094

Agréable villa 3 façades bénéficiant avec jardin sud-ouest. Rez : hall, séjour, cuisine équipée. Une chambre à coucher avec salle de bains. Premier étage : 3 chambres, une salle de douche ainsi qu'un espace polyvalent avec cuisine équipée. Garage 2 voitures et caves. PEB : G

WOLUWE-SAINT-PIERRE

PARMENTIEER



Ref: 3223521

Studio avec jardin de l'architecte Marc Corbiau. Superficie de +/- 37 m² : hall d'entrée, espace séjour avec accès au jardin orienté vers l'est, cuisine, salle de douche. Finitions de standing. Parking en option. PEB G.

WOLUWE-SAINT-PIERRE

STOCKEL



Ref: 3326622

Au 2ème étage d'un petit immeuble, appartement 3 chambres avec terrasse orientée ouest : hall, vestiaire, séjour donnant accès à la terrasse, cuisine équipée. 3 chambres, salle de bains et salle de douche. PEB : G.

SOMMAIRE | INHOUDSTAFEL | TABLE OF CONTENT |

Mars - Maart 2018



EDITO / WOORD VAN DE BURGEMEESTER	4-5
DOSSIER DU MOIS / DOSSIER VAN DE MAAND	6-11
COMMUNE DURABLE / DUURZAME GEMEENTE	12-13
INFOS UTILES / NUTTIGE INFO	15-21
TRAVAUX / WERKEN	23
NOUVEAUX COMMERÇANTS / NIEUWE HANDELSZAKEN	25
SPORT	27



LA VIE COMMUNALE EN IMAGES / HET LEVEN IN DE GEMEENTE IN FOTO'S	29-30
ANNIVERSAIRE / VERJAARDAG / HOMMAGE	31
L'INVITÉ DU MOIS / GAST VAN DE MAAND	32
CULTURE / CULTUUR	34-37
AGENDA	39-46
WSP EN CHIFFRES / CONCOURS / SPW IN CIJFERS / WEDSTRIJD	47
ASSOCIATIONS / VERENIGINGEN	48-49



RENDEZ-VOUS À WSP / AFSPRAKEN IN SPW	51-52
LES ECHEVINS / DE SCHEPENEN	55-67
CPAS / OCMW	67
CONSEIL COMMUNAL / GEMEENTERAAD	69
LES GROUPES POLITIQUES / POLITIEKE FRACTIES	71-81
NUMEROS UTILES / NUTTIGE TELEFOONNUMERS	82

RETROUVEZ-NOUS AUSSI SUR WOLUWE1150.BE ET  [FACEBOOK.COM/WOLUWE1150](https://www.facebook.com/WOLUWE1150)
VOLG ONS OP WOLUWE1150.BE EN  [FACEBOOK.COM/WOLUWE1150](https://www.facebook.com/WOLUWE1150)

Magazine d'information locale de Woluwe-Saint-Pierre édité à 22.000 exemplaires par l'asbl Wolugraphic, distribué gratuitement dans toutes les boîtes aux lettres de Woluwe-Saint-Pierre.

Informatief magazine van de gemeente Sint-Pieters-Woluwe, uitgegeven op 22.000 exemplaren door de vzw Wolugraphic en gratis verdeeld in alle brievenbussen van Sint-Pieters-Woluwe.

Wolumag respecte la charte rédactionnelle cosignée par tous les élus de la commune. Elle peut être consultée sur le site www.wolumag.info. Les articles signés n'engagent la responsabilité que de leurs auteurs.

Wolumag respecteert het redactioneel charter dat door alle verkozenen van de gemeente ondertekend werd. Het charter kan geraadpleegd worden op de website www.wolumag.info. De verantwoordelijkheid voor de ondertekende bijdragen berust bij de auteur(s).

Editeur responsable / Verantwoordelijke uitgever : Benoît Cerexhe
Administrateur-délégué / Afgevaardigde bestuurder : Serge de Patoul

Adresse / adress
Avenue Charles Thielemanslaan 93 - Bruxelles / Brussel
TVA/BTW Wolugraphic: 424 772 304

Rédaction / redactie : Gaëlle Daneels - 02/773.07.47
gdaneels@woluwe1150.irisnet.be

Publicité / Advertenties : Worldwidecom - P. Molitor
GSM : 0475/306.439
Email: pub@wolumag.info

Composition & Mise en page : Sandrine van Ysendyck
10heuresdix@gmail.com / gsm : 0474/ 59 60 56

Photos / foto's : Patrick Rahier
prahier@woluwe1150.irisnet.be / gsm : 0478/ 608 308

Ne paraît pas en janvier et en août.
Verschijnt niet in januari en augustus.



Imprimé à l'encre végétale sur papier recyclé à 60%
Gedrukt met plantaardige inkt, op voor 60% gerecycleerd papier

RADIATE EXEMPLARITY

“Sustainable neighbourhoods”, “ecological transition”, “soft mobility”, “eco-responsibility”, “short supply chains”, “quality labels” ... The vocabulary related to the wider environment has been enriched, showing our increased awareness of the quality of life and the degradation of our environment. In Woluwe-Saint-Pierre, the change started five years ago, starting with the ecological transition and supporting a lot of “green” initiatives. We want our municipality to radiate exemplarity.

It has been a few years now that our daily news headlines feature climate change, rising sea levels, air pollution, animal welfare or the loss of biodiversity ... The preservation of our environment and our quality of life is certainly tomorrow's major CHALLENGE.

Faced with the helplessness of countries to develop common sustainable projects, it is at the lowest level of power, at the local level, that public and citizen initiatives organize and develop. Our municipality has progressed a lot along this way during the last 5 years.

In terms of renewable energy, several municipal buildings are now equipped with photovoltaic panels, partly financed by inhabitants-cooperative members. We have “greened” vehicles and machines: not only cars, but also bicycles and cleaners (Glutton), steam sweepers, etc. The municipality uses green electricity suppliers. Awareness, information and support campaigns, towards environmental associations, local actions, the citizens but also the communal staff have been considerably strengthened. The local social centre (CPAS) has obtained the “Eco-dynamic enterprise” label, the Roi Baudouin residence and our kindergartens have been awarded the “Good Food” label for the quality of their canteen.

Mobility and public spaces have also been conceived in the long term. All amenities and redevelopments, be it the new bike paths, the old district of Joli-Bois, the Place Dumon, the widening of pavements, the limited speed zones, the installation of sustainable playgrounds and a dry toilet public, were carried out with the aim of improving the quality of life in Woluwe-Saint-Pierre. The same ambition goes for the installation of new shared car systems, and of 6 bike boxes, 250 bicycle stands and 5 repair stations.

Finally, the greenest municipality in the Brussels Region has also thought a great deal about its living environment and the environment by encouraging the development of sustainable citizen neighbourhoods, collective composts and vegetable gardens; by taking concrete actions to encourage wildlife: swifts, swallows, peregrine falcons.

More recently concerning “zero waste”, we have innovated on several fronts with the Give Boxes and book boxes and, as recently as February, the opening of a “recovery” service at the municipal Recyparc in Val des Seigneurs.

As you can read, many sustainable achievements have emerged ... In this edition, you can discover the programme of the 4th edition of the Sustainable Development Month, this year focused on biodiversity. 20 events have been concocted by our municipal services, together with a dynamic network of associations!

Let us not be naive: the local level will not be sufficient for the big change. On the other hand, these ideas and projects that we are implementing together today may serve on a larger scale tomorrow. Woluwe-Saint-Pierre will then be an exemplary sustainable municipality.

Caroline Lhoir
Deputy mayor for the
environment and sustainable
development



Benoît Cerexhe
Mayor of Woluwe-Saint-Pierre



EEN VOORBEELDFUNCTIE UITSTRALEN

“Duurzame wijken”, “ecologische transitie”, “zachte mobiliteit”, “ecologisch verantwoord”, “korte ketens”, “kwaliteitslabel”, ... De woordenschat rond het leefmilieu in de brede zin breidt uit. Een teken van ons groeiende bewustzijn voor onze levenskwaliteit en de verloederding van ons milieu. In Sint-Pieters-Woluwe is de verandering vijf jaar geleden gestart, met als doel mee te stappen in de ecologische transitie, mede dankzij een hele reeks ‘groene’ initiatieven. Zodat onze gemeente morgen een voorbeeldfunctie uitstraalt.

Er gaat al enkele jaren geen dag meer voorbij zonder dat we iets horen over de klimaatverandering, het stijgende waterpeil, de luchtvervuiling, dierenwelzijn of een afbrokkelende biodiversiteit ... Het behoud van ons leefmilieu en onze levenskwaliteit is zeker de grootste UITDAGING van morgen.

Als antwoord op landen die er onderling niet altijd in slagen gemeenschappelijke duurzame projecten te ontwikkelen, is het op het laagste machtsniveau, op lokaal niveau, dat er burger- en overheidsinitiatieven worden georganiseerd en ontwikkeld. Onze gemeente heeft hier de afgelopen 5 jaar veel vooruitgang in geboekt.

Op het gebied van hernieuwbare energie zijn verschillende gemeentelijke gebouwen nu uitgerust met fotovoltaïsche panelen, deels gefinancierd door bewoners-coöperanten. We ook onze voertuigen en machines “vergroend”: niet alleen auto's, maar ook fietsen en vegers (Gluttons), stoomreinigers, enz. De gemeente draait op groene elektriciteit. De bewustmakings-, informatie- en ondersteuningscampagnes aan milieuverenigingen, lokale initiatieven, de burgers maar ook van het gemeenschappelijke personeel zijn aanzienlijk toegenomen. Het OCMW heeft het label ‘Ecodynamische onderneming’ gekregen, de Koning Boudewijnresidentie en onze crèches hebben het “Good Food”-label gekregen voor de kwaliteit van hun kantine.

Mobiliteit en openbare ruimtes zijn ook op de lange termijn bedacht. Alle voorzieningen en herontwikkelingen, of het nu de nieuwe fietspaden, de oude wijk van Mooi-Bos, het Dumonplein, de verbreding van de voetpaden, de zones 30, de installatie van duurzame speeltuinen en van een droog publiek toilet, werden uitgevoerd met als doel: een betere levenskwaliteit in Sint-Pieters-Woluwe. De ambitie is dezelfde wanneer we nieuwe gedeelde autosystemen voorzien, net als 6 fietsboxen, 250 fietsaanleunbeugels en 5 reparatiestations.

Ten slotte heeft de groenste gemeente in het Brussels Gewest ook veel nagedacht over haar leefomgeving en haar omgeving door de ontwikkeling van duurzame wijken, gemeenschappelijke compost en moestuinen; door concrete acties te voeren voor wilde fauna: gierzwaluwen, zwaluwen, slechtvalken.

Recentelijk hebben we op het gebied van “zero waste” op verschillende fronten geïnnoveerd met de Give Boxes en de boekenboxen en, sinds februari, de opening van een “hergebruik”-dienst in het gemeentelijke Recyparc in Herendal.

Zoals u kunt lezen hebben vele duurzame initiatieven het licht gezien... In deze editie ontdekt u het programma van de 4e editie van de Maand van de Duurzame ontwikkeling, die dit jaar in het tekens staat van de biodiversiteit. Onze gemeentelijke diensten hebben, samen met een dynamisch netwerk verenigingen, voor u hiertoe een mooi palet van 20 activiteiten samengesteld!

Laat ons echter niet naïef zijn: het lokale niveau zal niet volstaan om vandaag alles te veranderen. Maar onze ideeën en projecten die we samen mogelijk maken kunnen morgen misschien op grotere schaal dienen. Sint-Pieters-Woluwe wordt dan een voorbeeldige duurzame gemeente.

Caroline Lhoir
Schepen voor Milieu
en Duurzame
Ontwikkeling



Benoît Cerexhe
Burgemeester van Sint-Pieters-Woluwe



RESPIRER L'EXEMPLARITÉ

«Quartiers durables», «transition écologique», «mobilité douce», «éco-responsabilité», «circuits courts», le vocabulaire lié à l'environnement au sens large s'est enrichi, signe d'une sensibilisation accrue à la qualité de vie et à la dégradation de notre environnement. À Woluwe-Saint-Pierre, depuis 5 ans, nous avons amorcé le changement pour nous inscrire dans la transition écologique, et soutenu une foule d'initiatives «vertes». Tout ça pour que demain, notre commune respire l'exemplarité.



Depuis quelques années maintenant, plus un jour ne passe sans que ne soient évoqués les changements climatiques, la montée des eaux, la pollution de l'air, le bien-être animal ou encore la perte de biodiversité. La préservation de notre environnement et de notre qualité de vie est très certainement L'ENJEU majeur de demain.

Face à l'impuissance des pays à développer des projets durables communs, c'est au plus petit échelon du pouvoir, au niveau local, que s'organisent et se développent des initiatives publiques et citoyennes concrètes. Notre commune a beaucoup progressé sur ce chemin au cours des 5 années écoulées.

En matière d'**énergie renouvelable**, plusieurs bâtiments communaux sont désormais équipés de panneaux photovoltaïques, financés pour partie par des habitants-coopérateurs. Nous avons «verdurisé» également nos véhicules et machines : non seulement voitures mais aussi vélos et aspirateurs électriques (Glutton), désherbeuse à vapeur, etc. La commune recourt à des fournisseurs d'électricité verte. Les campagnes de sensibilisation, d'information et de soutien aux associations environnementales, aux actions locales, aux citoyens ainsi qu'au personnel communal ont été considérablement renforcées. Le CPAS a obtenu le label «Entreprise Eco-dynamique», la Résidence Roi Baudouin et nos crèches ont reçu le label «Good Food» pour la qualité de leur cantine.

La **mobilité** et les **espaces publics** ont également été pensés à long terme. Tous les aménagements et réaménagements, que ce soit les nouvelles pistes cyclables, le vieux quartier de Joli-Bois, la Place Dumon, l'élargissement des trottoirs, les zones 30, l'installation de plaines de jeux durables et d'une toilette sèche publique, ont été réalisés avec la volonté d'améliorer la qualité de vie à Woluwe-Saint-Pierre. L'ambition est la même lorsque nous installons de nouveaux systèmes de voitures partagées,

ainsi que 6 boxes à vélos, 250 arceaux et 5 bornes de réparation.

Enfin, la commune la plus verte de la Région bruxelloise a aussi énormément pensé à son cadre de vie et à son environnement en encourageant le **développement des quartiers durables citoyens**, de composts et de potagers collectifs; en menant des actions concrètes en faveur de la faune sauvage : martinets, hirondelles, faucons pèlerins.

Plus récemment en matière de «zéro déchet», nous avons innové sur plusieurs fronts avec les Give Boxes et les boîtes à livres et, pas plus tard qu'au mois de février, l'ouverture d'un **service de «récupération» au Recypark** du Val des Seigneurs.

Vous le lisez, de nombreuses réalisations durables ont vu le jour. Nous vous invitons à découvrir dans ces pages le programme de la **4ème édition du Mois du développement durable, dont le thème s'est porté cette année sur la biodiversité**. 20 rendez-vous vous sont concoctés par nos services communaux, main dans la main avec un réseau associatif dynamique !

Ne soyons cependant pas naïfs : l'échelon local ne suffira pas à changer la donne aujourd'hui. Par contre, ces idées et ces projets que nous mettons en oeuvre ensemble, serviront peut-être demain à une plus grande échelle. Woluwe-Saint-Pierre devenant alors une commune durable exemplaire.

Caroline Lhoir
Echevine de l'Environnement et du Développement durable

Benoît Cerexhe
Bourgmestre de Woluwe-Saint-Pierre

SPREEKUUR

Elke maandag, behoudens uitzondering, vanaf 17u30.
Gelieve op voorhand een afspraak te maken op het nummer 02 773 05 34.

A VOTRE ÉCOUTE

Permanence tous les lundis, sauf exception, à partir de 17h30.
Merci de prendre rendez-vous au 02 773 05 34.

BIODIVERSITE

CELA FOURMILLE À WOLUWE-SAINT-PIERRE !

Préserver et renforcer la richesse de notre biodiversité est une priorité à laquelle la commune s'attèle, saison après saison ! Si Woluwe-Saint-Pierre est une des communes les plus vertes de la Région bruxelloise, ce n'est pas le fruit du seul hasard. Cela résulte de la conjonction d'un riche patrimoine naturel, doublé d'une politique volontariste en faveur de la nature : aménagements, plantations, fleurissement, «zéro phyto» et... soutien à de nombreuses initiatives de citoyens engagés. Tour d'horizon de notre «Biodiver-Cité»... mise à l'honneur du 21 mars au 21 avril, dans le cadre du Mois du Développement durable !

VALLÉE DE LA WOLUWE

Géré par Bruxelles Environnement, le parc de Woluwe, dévolu à la détente et la promenade, est un précieux réservoir de nature sauvage renforcé par une gestion écologique proche de la nature permettant d'accueillir chauve-souris, libellules, papillons ou encore des oiseaux remarquables comme le martin-pêcheur ou le grèbe huppé. Un petit détour au parc peut vous faire oublier bien vite le rythme de la ville !

Séance d'information «Les arbres du Parc de Woluwe», le jeudi 19 avril à 19h30, au Wolu Sports Park, Avenue Edmond Galoppin, 1

Promenade guidée «La gestion différenciée, un atout pour la biodiversité», dimanche 25/03 - 14h30, RDV au pied de la passerelle de l'avenue de Tervuren, du côté du parc.

Inscription avant le 22 mars : houbartandre@gmail.com

DES PRAIRIES FLEURIES DIDACTIQUES

Dès cet été, trois prairies fleuries coloreront les pelouses, pour le plaisir des insectes qui y trouveront pollen et nectar. Les pollinisateurs sont essentiels à la biodiversité. Sans eux, les plantes à fleurs auraient des difficultés à se maintenir. Découvrez-les du côté de Stockel et de Joli-Bois !

Séance d'information le jeudi 28/03 - 18h30 - Centre communautaire de Joli-Bois, Drève des Shetlands, 15

DES FRUITS À PORTÉE DE MAIN

Le saviez-vous ? Notre commune possède un patrimoine d'arbres fruitiers anciens dans la cité de l'Amitié et s'est dotée, dès les années 90, d'un verger dans le vieux quartier de Joli-Bois. Vous disposerez bientôt de fruits en «libre-service» devant l'école du Centre, dans une plaine de jeux rue René Declercq ou encore face à la maison communale : les arbres sont plantés... les fruits vont arriver ! Patience !





COMMUNE ZÉRO PHYTO

Le 31 décembre 2018 verra la fin définitive de l'utilisation des pesticides dans les espaces publics sur le territoire de la Région bruxelloise. Depuis 2013, la commune s'est équipée d'un matériel adapté aux 100 kilomètres de voirie. Le matériel ne passant pas partout, les balayeurs et jardiniers communaux s'attendent à la tâche. Merci à l'«huile de bras» qu'ils fournissent ! Quant aux trottoirs, il appartient à chaque habitant de garantir leur propreté.

Pièce de théâtre
«Graines de voyous»
- Mercredi 21/03
- 20h - W:Hall,
Salle Fabry, av. Ch.
Thielemans, 93



UN COUPLE DE FAUCONS PÈLERINS

La tour de l'hôtel communal héberge depuis 2014 un couple un peu particulier : le Faucon pèlerin s'y plait et entame sa cinquième année de nidification. Le couple a déjà donné naissance à 8 jeunes, dont une fauconnelle née en 2015 retrouvée à Anvers au printemps 2017.

A suivre sur le
blog et en direct
sur le web : www.fauconsportous.be

Visites guidées
sur rendez-vous
Natura Woluwe,
Raymond Delahaye,
02/771.02.76 –
raymondalahaye08@gmail.com



UN SENTIER NATURE DIDACTIQUE À JOLI-BOIS...

Logé dans le quartier du Val des Épinettes, ce site communal qui conserve une biodiversité intacte faisait partie de la forêt de Soignes. Il a été réhabilité en 2012 à l'initiative de «Prenons le Temps, quartier durable de Joli-Bois» et de guides-nature passionnés de «Natura Woluwe». Ce lieu d'éducation à l'environnement accueille régulièrement des classes, mouvements de jeunesse ou autres groupes.

Conférence le
lundi 16/04 à
18h30 au Centre
Communautaire
de Joli-Bois

L'émission
du Jardin
Extraordinaire du
25 février avec les
hirondelles de Joli-
Bois, à revoir sur
www.rtbf.be/auvio

...DES HIRONDELLES ET DES MARTINETS

Une opération de protection des hirondelles de fenêtre et des martinets noirs, en régression à Bruxelles, est menée conjointement par la commune, les habitants du quartier, Aves-Natagora et Natura Woluwe. Des dizaines de nids artificiels ont été posés sous les corniches d'écoles ou d'habitants qui se prêtent au jeu et diffusent abondamment leurs chants pour les attirer.



...ET UN «CHEMIN AU NATUREL» AUX VENELLES

Né de la passion pour la nature d'une famille habitant les Venelles, ce chemin a été aménagé au travers d'animations avec des enfants : abri à hérissons, plantations mellifères ou à papillons, nichoirs, hôtels à insectes... et un potager fraîchement entré dans le «Réseau Nature» : un environnement 5 étoiles pour nos amis à plumes, à poils... et à pattes !



Formation
«Comment accueillir
la biodiversité
dans son jardin ?»,
samedi 21/04
de 9h30 à 17h.
Inscription
obligatoire. Lieu de
rdv communiqué
sur inscription
agenda21@woluwe1150.irisnet.be
ou 02/773.06.76

POTAGERS, SEMENCES ET NOURRITURE À PARTAGER

Les initiatives de potagers collectifs et de culture d'«incroyables comestibles» se multiplient aux 4 coins de la commune. Petits et grands y trouvent des lieux d'animation, de travail physique, d'échanges de savoir-faire et... de dégustation de produits sains et locaux !

Ateliers semis,
échanges de
graines et
bouturage
d'aromates, le
dimanche 25/03 à
10h30 et à 14h, au
Parkolégum, avenue
Charles Thielemans
93, parking E.
Inscriptions:
parkolegum1150@gmail.com



RÉSEAU DES ASSOCIATIONS ACTIVES EN MATIÈRE DE BIODIVERSITÉ DANS NOTRE COMMUNE

ANN & LES ÂNES

Animations nature pour les enfants, autour de l'âne Cappuccino qui réside à Woluwe-Saint-Pierre.

info@anndetobel.be

www.anndetobel.be

 ann.et.les.anes

CERCLE ROYAL HORTICOLE ET AVICOLE WOLUWE-STOCKEL

Conférences et activités sur les thèmes horticoles et avicoles.

Tél. 02/675.77.70

info@cercle-horticole-woluwe.be

www.cercle-horticole-woluwe.be

 CercleHorticoleWoluwe

CENTRE DES AROMATES

Association des rues P. Wemaere, R. Declercq et J. Wellens (verdurisation du quartier, fruitiers et compost dans la plaine de jeux,...)

centredesaromates@gmail.com

 Groupe public : Centre des aromates

CHANT D'OISEAU, QUARTIER DURABLE

Association de quartier pour le développement durable au Chant d'Oiseau (compost collectif, Repair café, donneries, conférences,...).

chantdoiseauqd@gmail.com

www.chantoiseaodd.be

 QuartierDurableChantOiseau

CHEMIN AU NATUREL (VENELLES)

Animations et chemin didactique au sein des espaces verts des Venelles sur le thème de la biodiversité.

venelles.cheminnaturel@gmail.com

FRUIT COLLECT

Association de cueillette de fruits dans les jardins particuliers, afin de les redistribuer aux personnes dans le besoin. Sensibilise aussi le public

à l'alimentation durable et locale.

Tél. 0479/068.448

info@fruitcollect.be

www.fruitcollect.be

 fruitcollect

GT HIRONDELLES

Groupe de travail hirondelles et martinets de l'association ornithologique Aves. S'occupe notamment de l'installation des nichoirs artificiels.

Tél. 02/893.09.91

hirondelles@aves.be

www.natagora.be/hirondelle

LES ZBB ASBL

Association qui organise notamment des rencontres et activités pour les apiculteurs.

Sprl : steygers.be

Asbl pour apiculture : les-zbb.be

 ZBB ASBL

Instagram : [les.zbb.asbl](https://www.instagram.com/les.zbb.asbl)

NATAGORA


Association de protection et de sensibilisation à la nature.

Tél. 081/39.07.20 - info@natagora.be

Régionale bruxelloise :

michel.vedeve@gmail.com

www.natagora.be

 natagorabruelles

NATURA WOLUWE

Nombreuses promenades guidées, animations et publications sur la nature à Woluwe-Saint-Pierre.

www.naturawoluwe.be

naturawoluwe@yahoo.fr

QUARTIER DURABLE DE JOLI-BOIS «PRENONS LE TEMPS»

Association de quartier pour le développement durable à Joli-Bois (potager, incroyables comestibles, compost collectif, zéro déchet...).

www.prenonsletemps.be

info@prenonsletemps.be

 prenonsletempsjolibois

QUARTIER DURABLE KELLE KARTIER

Association de quartier pour le développement durable dans le quartier Kelle (verdurisation, incroyables comestibles, alimentation durable, convivialité,...).

kelle.kartier@gmail.com

 Groupe fermé : KelleKartier

- 1200 & 1150

SOCIÉTÉ ROYALE D'APICULTURE DE BRUXELLES ET SES ENVIRONS (SRABE)

Association des apiculteurs bruxellois, organise une formation à l'apiculture dont le rucher-école se situe à Woluwe-Saint-Pierre.

www.api-bxl.be

lerucherfleuri@api-bxl.be

 pagesrabe

POTAGERS À #WOLUWE1150

Tantôt collectifs, tantôt individuels, plusieurs potagers ont vu le jour ces dernières années à Woluwe-Saint-Pierre. Si prendre part à l'un de ceux-ci vous intéresse, n'hésitez pas à contacter le service Environnement de la commune pour avoir les coordonnées de contact du groupe ou vous inscrire sur la liste d'attente communale environnement@woluwe1150.irisnet.be

- Val Des Seigneurs
- Les Venelles
- Joli-Bois – Demoulin
- Cité de l'Amitié
- Parkolégum (quartier du Centre)
- Clos des Chasseurs (en projet)
- Square de Guise (en projet)



FruitCollect



BIODIVERSITEIT

HET WRIEMELT IN SINT-PIETERS-WOLUWE!

Onze rijke biodiversiteit behouden en versterken is een prioriteit waar de gemeente zich op toelegt, elk seizoen opnieuw! Dat Sint-Pieters-Woluwe bekend staat als een van de groenste gemeenten van het Brussels Gewest, is meer dan toeval. Het is een combinatie van een rijk natuurlijk erfgoed, gekoppeld aan een proactief natuurbeleid: voorzieningen, beplantingen, bloemen, pesticidevrije behandelingen en ... ondersteuning aan vele initiatieven van toegewijde burgers. Tijd voor een overzicht van onze biodiversiteit ... die van 21 maart tot 21 april in de schijnwerpers staat, in het kader van de Maand van de Duurzame Ontwikkeling!

WOLUWEVALLEI

Het Woluwepark wordt beheerd door Leefmilieu Brussel en is uitermate geschikt om te ontspannen of te wandelen. Het biedt bovendien een schat aan wilde natuur, ondersteund door een ecologisch beheer dat dicht bij de natuur staat. Zo vinden vleermuizen, libellen, vlinders of uitzonderlijke vogels zoals de ijsvogel of de fuut hier hun thuis. Tijdens een toertje door het park voelt u zich al snel heel ver weg van de stad!

Informatiesessie
"De bomen van
het Woluwepark"
op donderdag 19
april om 19u30 in
het Wolu Sports
Park, Edmond
Galoppinlaan, 1

Geleide wandeling
"La gestion
différenciée, un
atout pour la
biodiversité", op
zondag 25/03 -
14u30, afspraak
aan het begin van
de voetgangersbrug
over de
Tervurenlaan,
aan de kant
van het park.
Inschrijving
voor 22 maart:
houbartandre@
gmail.com

DIDACTISCHE BLOEMENVELDEN

Deze zomer kleuren drie bloemenvelden onze grasperken, tot groot genoegen van insecten die er stuifmeel en nectar zullen vinden. Bestuivingsinsecten zijn essentieel voor de biodiversiteit. Zonder hen zouden bloeiende planten moeite hebben om te overleven. Ontdek ze in Stokkel en Mooi-Bos!

Informatiesessie
op donderdag
28/03 - 18u30 -
Gemeenschapscentrum
van Mooi-Bos,
Shetlanderdreef 15

PLUKFRUIT

Wist u dat onze gemeente beschikt over een erfgoed aan oude fruitbomen in de Vriendschapswijk en in de jaren '90 een boomgaard heeft aangekocht in Mooi-Bos? U zult dus binnenkort kunnen genieten van 'zelfplukfruit' vóór de school van het Centrum, in een speeltuin in de René Declercqstraat of tegenover het gemeentehuis: de bomen zijn geplant ... het fruit komt eraan. Nog even geduld!



PESTICIDEVRIJE GEMEENTE

31 december 2018 betekent het definitieve einde van het gebruik van pesticiden in de openbare ruimtes op het grondgebied van het Brussels Gewest. Sinds 2013 is de gemeente uitgerust met toestellen die aangepast zijn aan onze 100 kilometer wegen. Omdat de toestellen niet overal voorbij geraken, werken ook de straatvegers en tuiniers mee. Wij danken hen voor hun gouden handenarbeid! Wat de voetpaden betreft, komt het elke bewoner toe om de netheid van zijn stuk te garanderen.

Theaterstuk
"Graines de voyous"
- Woensdag 21/03
- 20u - W:Hall,
Fabryzaal, Ch.
Thielemanslaan 93



EEN KOPPEL SLECHTVALKEN

De toren van het gemeentehuis herbergt als sinds 2014 een bijzonder koppel: een slechtvalk heeft er onderdak gevonden en begint aan zijn vijfde nestjaar. Het koppel kreeg al 8 jongeren waaronder een vrouwelijke slechtvalk geboren in 2015 die in de lente 2017 in Antwerpen werd teruggevonden.

Te volgen op de
blog en rechtstreeks
via: www.valkenvooriedereen.be



EEN DIDACTISCH NATUURPAD IN MOOI-BOS ...

Deze gemeentelijke site is gelegen in de wijk Doornal en behoudt een intacte biodiversiteit die deel uitmaakt van het Zoniënwoud. Het werd in 2012 gerehabiliteerd op het initiatief van "Laat ons de tijd nemen, duurzame wijk Mooi-Bos" en gepassioneerde natuurgidsen van Natura Woluwe. Deze plaats voor milieueducatie krijgt vaak het bezoek van schoolklassen, jeugdbewegingen of andere groepen.

Geleide wandelingen
op aanvraag >
Natura Woluwe,
Raymond Delahaye,
02/771.02.76 -
raymondalahaye08@
gmail.com

Vorming "Comment
accueillir la
biodiversité dans son
jardin ?", zaterdag
21/04 van 9u30 tot
17u. Inschrijving
verplicht. Plaats
van afspraak wordt
bij de inschrijving
meegedeeld
agenda21@
woluwe1150.irisnet.
be of 02/773.06.76

... EN EEN "NATUURPAD" IN DE DREVEKENS

Geboren uit de passie voor de natuur van een gezin dat in de Drevekens woont, werd dit pad aangelegd door middel van animaties met kinderen: egelhuisjes, vlinder- of bijenvriendelijke beplantingen, nestkasten, insectenhôtels ... en een moestuin die net in het "Réseau Nature" van Natagora is opgenomen: een 5-sterrenomgeving voor onze gevederde, behaarde en ... potige vrienden!

CONFERENTIE "BIODIVERSITEIT IN DE TUIN"

Ilke Beyst is tuinontwerpster, specialist in permacultuur en komt van Sint-Pieters-Woluwe. Ze komt praten over biodiversiteit in de tuin. De avond staat in het teken van tips en trucs om een tuin te ontwerpen die vriendelijk is voor dieren in het wild, geschikt voor eetbare planten en die u milieuvriendelijk kunt onderhouden. De Nederlandse presentatie wordt gevolgd door vragen en antwoorden rond een drankje.

...ZWALUWEN EN GIERZWALUWEN

De gemeente voert, samen met wijkbewoners, Aves-Natagora et Natura Woluwe, een beschermingsoperatie voor straatzwaluwen en zwarte gierzwaluwen, waarvan de populatie in Brussel daalt. Er werden tientallen kunstmatige nesten geplaatst onder de daken van scholen of bij bewoners die het spel meespelen en overvloedig hun gezang verspreiden om hen aan te trekken.

Conferentie op
maandag 16/04
om 18u30 in het
Gemeenschapscentrum
van Mooi-Bos

De uitzending van het
programma "Le Jardin
Extraordinaire" van
25 februari met de
zwaluwen van Mooi-Bos,
opnieuw te bekijken
op www.rtbf.be/auvio

MOESTUINEN, ZADEN EN VOEDSEL OM TE DELEN

De initiatieven voor gemeenschappelijke moestuinen en de teelt van "incredible edibles" groeien in de 4 uithoeken van de gemeente. Jong en oud zien hierin de gelegenheid voor animatie, fysiek werk, uitwisseling van kennis en ... genieten bovendien van gezonde en lokale producten!

Workshop zaden,
wisselbeurs voor
zaden en stekken
van aromatische
kruiden op zondag
25/03 om 10u30
en om 14u in het
Parkolégum, Charles
Thielemanslaan
93, parking E.
Inschrijvingen:
parkolegum1150@
gmail.com

Donderdag 29/03 om
19u30 in de Bibliotheek
De Lettertuin, Grote
Prijzenlaan 63. Inkom: € 3.
Inschrijving gewenst:
02/773.18.80 of
bibdelettertuin@gmail.com



LIJST VAN VERENIGINGEN DIE ACTIEF ZIJN ROND BIODIVERSITEIT IN ONZE GEMEENTE

ANN & LES ÂNES

Natuuranimaties voor kinderen rond de ezel Cappuccino die in Sint-Pieters-Woluwe woont.

info@anndetobel.be

www.anndetobel.be

 [ann.et.les.anes](https://www.facebook.com/ann.et.les.anes)

CERCLE ROYAL HORTICOLE ET AVICOLE WOLUWE-STOCKEL

Conferenties en activiteiten rond tuin en pluimvee.

Tel. 02/675.77.70

info@cercle-horticole-woluwe.be

www.cercle-horticole-woluwe.be

 CercleHorticoleWoluwe

CENTRE DES AROMATES

Vereniging van de P. Wemaere-, R. Declercq- en J. Wellensstraat (vergroening van de wijk, fruitbomen en compost bij de speeltuin,...)

centredesaromates@gmail.com


 Publieke groep: Centre des aromates

CHANT D'OISEAU, QUARTIER DURABLE

Wijkvereniging voor de ontwikkeling van de duurzame wijk van Vogelzang (gemeenschappelijke compost, Repair café, geefbeurzen, conferenties,...).

chantdoiseauqd@gmail.com

www.chantoiseauudd.be

 QuartierDurableChantOiseau

CHEMIN AU NATUREL (DREVEKENS)

Animaties en didactisch pad binnen de groene ruimten van de Drevekens rond het thema biodiversiteit.

venelles.cheminnaturel@gmail.com

FRUIT COLLECT

Vereniging voor fruitpluk in private tuinen, om ze te herverdelen aan personen in nood. Sensibiliseren van het grote publiek rond duurzaam en lokaal voedsel.

Tel. 0479/068.448

info@fruitcollect.be

www.fruitcollect.be

 fruitcollect

GT HIRONDELLES

Werkgroep zwaluwen en gierzwaluwen van de Vogelvereniging Aves.

Staat vooral in voor de plaatsing van kunstmatige nestkasten.

Tel. 02/893.09.91

hirondelles@aves.be

www.natagora.be/hirodelle

LES ZBB VZW

Vereniging die voornamelijk uitwisselingen en activiteiten organiseert voor imkers.

Sprl : steygers.be

Asbl pour apiculture : les-zbb.be

 ZBB ASBL

Instagram : [les.zbb.asbl](https://www.instagram.com/les.zbb.asbl)

NATAGORA

Vereniging voor de bescherming en de bevordering van de natuur.

Tel. 081/39.07.20 - info@natagora.be

Brussels Gewest: michel.

vedeve@gmail.com

www.natagora.be

 natagorabruelles

NATURA WOLUWE

Talrijke geleide wandelingen, animaties en publicaties over de natuur in Sint-Pieters-Woluwe.

www.naturawoluwe.be

naturawoluwe@yahoo.fr

NATUURPUNT BRUSSEL

Natuurpunt Brussel is de regionale afdeling van Natuurpunt werkzaam in het Brussels Hoofdstedelijk Gewest.

www.natuurpuntbrussel.be

info@natuurpuntbrussel.be

 Natuurpunt Brussel

DUURZAME

WIJK MOOI-BOS "LAAT ONS DE TIJD NEMEN"

Wijkvereniging voor de duurzame ontwikkeling in Mooi-Bos (moestuin, incredible edibles, gemeenschappelijke compost, zero afval,...).

www.prenonsletemps.be - info@prenonsletemps.be

 prenonsletempsjolibois

DUURZAME WIJK KELLE KARTIER

Wijkvereniging voor de duurzame ontwikkeling in de Kellewijk (vergroening, incredible edibles, duurzaam voedsel, samenzijn,...).

kelle.kartier@gmail.com

 Gesloten groep:

KelleKartier – 1200 & 1150

SOCIÉTÉ ROYALE D'APICULTURE DE BRUXELLES ET SES ENVIRONS (SRABE)

Vereniging van Brusselse imkers, organiseert een vorming tot imker waarvan de opleidings-bijenkorf zich in Sint-Pieters-Woluwe bevindt.

www.api-bxl.be

lerucherfleuri@api-bxl.be

 pagesrabe

MOESTUINEN TE #WOLUWE1150

Verschillende moestuinen, soms gemeenschappelijk, soms individueel, hebben de laatste jaren het licht gezien in Sint-Pieters-Woluwe. Indien u geïnteresseerd bent om deel te nemen, aarzel dan niet om contact op te nemen met de dienst Leefmilieu om de contactgegevens van de groep te verkrijgen of zich in te schrijven op de gemeentelijke wachtlijst.

environnement@woluwe1150.irisnet.be

- Herendal
- Drevekens
- Mooi-Bos – Demoulin
- Vriendschapswijk
- Parkolégum (Centrumwijk)
- Jagersgaarde (in opbouw)
- de Guiseplein (in opbouw)



MAAND VAN DE DUURZAME ONTWIKKELING: WANTED #1150 BIODIVERSITEIT

Het is lente! De natuur ontwaakt langzaam in Sint-Pieters-Woluwe... Heeft u de paardenbloem op de stoeprand al gespot? De vos 's nachts horen krijsen? De egel door het park zien hollen? Of gedacht aan hoe de klaproos binnenkort voor kleur zal zorgen?

OPEN VAN 21 MAART TOT 21 APRIL UW OGEN VOOR DE BIODIVERSITEIT ROND U!

Sint-Pieters-Woluwe is de strijd tegen de onkruidverdelgers aangegaan, en daarom lag het thema van deze vierde editie van de maand van duurzame ontwikkeling ook voor de hand: de biodiversiteit in onze gemeente ontdekken of herontdekken. Gedurende deze thematische maand staan prachtige straatbloemen, wilde grassen en allerlei soorten beestjes in de schijnwerpers.

WAT STAAT ER OP HET PROGRAMMA? De gemeente en vele lokale verenigingen die actief zijn in duurzame ontwikkeling hebben zich verenigd om u een schat aan activiteiten aan te bieden. Jong en oud krijgen meer te weten over de rijkdom van de verschillende facetten van de natuur en ecosystemen in SPW ... uit plezier of uit nieuwsgierigheid.

OM U EEN VOORPROEFJE TE BIEDEN...

Theater: "Graines de Voyous" laat u kennismaken met 'onkruid' en met al het goede en slechte dat erover wordt verteld. Ons tui-niersgedrag, onze verhouding tot de spontane natuur en onze niet-aflatende trouw aan onkruidverdelgers worden hier met lichtheid en humor in vraag gesteld. Na dit toneelstuk - conferentie volgt een debat. **Woensdag 21/03 om 20u in het W:Halll.**

EXPO BIODIVERCITY: Neen, de stad bestaat niet alleen uit stenen, muren en beton! Achter stedelijke ruimten gaat vaak een verbazend dieren- en plantenleven schuil. Neem deel aan deze workshop-tentoonstelling en laat u inspireren door de interactieve spelletjes die u meer vertellen over de stedelijke biodiversiteit. Bezoek, sprookjes en stages rond de tentoonstelling.

Meer informatie en het volledige programma in de centrale agenda en op www.agenda21woluwe1150.be

WORKSHOPS "TELEN IN DE STAD" ... WE ZIJN WEER VERTROKKEN!

Deze initiatie-workshops zijn bedoeld voor toekomstige of amateur-landbouwers die oplossingen willen vinden om een deel van hun voeding uit hun tuin, balkon of keuken te halen.

Meer informatie: <https://neemdeel.leefmilieu.brussels/02/773.06.72>

Eerste datum in SPW: 16/03: "Mon potager au jardin" (A.R.A.-centrum)



ATELIERS «CULTIVER EN VILLE»... C'EST REPARTI!

Ces ateliers d'initiation s'adressent aux agriculteurs en herbe ou simples amateurs désireux de trouver des solutions pour produire une partie de leur alimentation dans un jardin, sur un balcon ou simplement dans leur cuisine.

Infos : <https://participez.environment.brussels/02/773.06.72>

Première date à WSP : 16/03 : «Mon potager au jardin» (Centre A.R.A.)



MOIS DU DÉVELOPPEMENT DURABLE : WANTED #1150 BIODIVERSITÉ

C'est le printemps ! La nature se réveille doucement à Woluwe-Saint-Pierre ... Avez-vous déjà vu le pissenlit au bord du trottoir ? Entendu le renard glapir la nuit ? Aperçu le hérisson traverser le parc ? Ou imaginé le coquelicot qui viendra colorer le bout du chemin ?

DU 21 MARS AU 21 AVRIL, OUVREZ LES YEUX SUR LA BIODIVERSITE QUI VOUS ENTOURE !

À l'heure où Woluwe-Saint-Pierre s'est investie dans le «Zero Phyto», le thème pour cette 4^{ème} édition du mois du développement durable est apparu comme une évidence : découvrir ou redécouvrir la biodiversité dans notre commune. Tout au long de ce mois thématique, belles de bitumes, herbes folles et bestioles en tous genres sont mises à l'honneur.

AU PROGRAMME ? La commune et de nombreuses associations locales actives dans le développement durable se sont associées pour vous proposer un foisonnement d'activités. Petits et grands pourront apprendre, observer et découvrir la richesse des différentes facettes de la nature et des écosystèmes wolusanpétrusiens... juste pour le plaisir ou par curiosité.

POUR VOUS METTRE L'EAU À LA BOUCHE...

Théâtre : «Graines de Voyous» vous emmène à la rencontre des «mauvaises herbes» et de tout le bien et le mal qu'on en dit. Avec légèreté et humour, nos comportements de jardinier, nos relations à la nature spontanée et notre fidélité inébranlable aux pesticides y sont interrogés. Cette pièce-conférence est suivie d'un débat. **Mercredi 21/03 à 20h au W:Hall.**

EXPO BIODIVERCITY : Non, la ville ce ne sont pas que des pavés, des murs et du béton ! Une vie animale et végétale souvent insoupçonnée peuple les espaces urbains. Participez à cet expo-atelier et laissez-vous inspirer par ses jeux interactifs qui vous expliquent ce qu'est la biodiversité urbaine.

Visites, contes et stage autour de l'expo.

Infos et programme complet détaillé dans l'agenda central et sur www.agenda21woluwe1150.be



AGENDA DURABLE

10/03 de 13h à 16h : Donnerie du Chant d'oiseau au CCCO,
40 avenue du Chant d'Oiseau.

18/03 : Promenade en Forêt de Soignes sur le thème de l'eau
organisée par Natura Woluwe, Prenons le temps et Coordination Senne. RDV à 14h au square de la Place de l'Orée. Durée : 2h30. Gratuit. Guide-nature : R. Delahaye (0497/94.39.20). S'informer le 17/03 pour s'assurer du maintien de la promenade.

**18/03 à 10h : Conférence : Maladies et parasites du buis :
prévention, traitements et alternatives**
(Cercle Horticole et Avicole de Woluwe-Stockel - M. Letor).



25/03 de 14 à 17 h :
Repair Café du Chant d'Oiseau
au CCCO, 40 avenue du Chant d'Oiseau.





Votre santé au centre de notre savoir-faire

Une solution pour vos maux de dos

Le corset DAUM® est une ceinture dynamique et corrective, réalisée sur mesure, conçue par Monsieur DAUM, Maître en technique orthopédique.

Ce corset aide les patients atteints de maladies chroniques de la colonne vertébrale et bénéficie de recherche continue depuis 30 ans au sein des ateliers de l'Orthopédie LUCAS, en étroite collaboration avec les médecins spécialistes du rachis.

Le corset DAUM® reporte la charge de pression du tronc vers un système pneumatique et exerce ainsi un effet immédiat de décompression de la colonne en souffrance. Cette ceinture innovante, contrairement au corset rigide d'immobilisation, permet au patient de maintenir l'activité musculaire et de préserver ses occupations. Léger et confortable, le corset DAUM® se place facilement et ne se distingue pas sous les vêtements.

Nos solutions pratiques

- Corset Daum®
- Collier cervical
- Corssets, lombostats et ceintures lombaires
- Prothèses mammaires et lingerie adaptée
- Sous-vêtements angora et laine
- Prothèses pour membres inférieurs et supérieurs
- Tensiomètres et matériel médical
- Articles de soins pour patients stomisés



- Bandages herniaires
- Articles de soins de l'incontinence
- Bas à varices et bas de maintien
- Genouillères, chevillères, coudières...
- Béquilles, cannes, chaises percées
- Semelles orthopédiques
- Pédicure médicale





DANS LES YEUX DES FEMMES À LA POLICE MONTGOMERY

Le 8 mars est la Journée internationale des femmes. Une belle occasion de mettre en lumière les policières de notre zone de police, qui représentent environ un tiers des effectifs. Présentation de deux policières fières d'exercer ce métier.

Els et Nathalie travaillent à la Zone de Police Montgomery. Chacune dans son domaine, elles apportent un service de qualité au citoyen.

Depuis 7 ans, en tant que collaboratrice civile, Els est en charge de la réception au commissariat de Woluwe-Saint-Lambert. Premier visage rencontré en arrivant au poste de police, Els accueille les citoyens à la suite d'une convocation, d'un dépôt ou une déclaration de plainte par exemple. Véritable mine d'informations, Els conseille et réoriente vers le service policier concerné, ou redirige parfois les personnes ailleurs (vers un avocat par exemple). En tant que femme à la police, Els n'a jamais rencontré le moindre problème. Et travailler dans un monde d'hommes ne l'a jamais impressionnée.

Nathalie, inspectrice depuis 4 ans, est entrée à la police car elle était passionnée par les chiens formés à la recherche de stupéfiants. Lors de sa formation, son choix s'est porté sur le service des Interventions, un service opérationnel 24h/24 et 7j/7. Nathalie ne sait jamais de quoi la journée sera faite ni où elle devra effectuer ses missions. Pour elle, le fait d'être une femme est un avantage vis-à-vis de la population. Les victimes ont tendance à se tourner vers elle, principalement les victimes de sexe féminin. À ses yeux, la compétence la plus importante pour remplir ses missions, c'est l'empathie. «Si vous en êtes dénué, alors mieux vaut exercer un autre métier».

De jour et parfois de nuit, les policières sont disponibles pour aider, protéger ou intervenir aux côtés de leurs collègues masculins. Avec une approche en douceur, le sens du devoir et des responsabilités, une policière représente une véritable valeur ajoutée au sein de l'organisation policière.



VROUW ZIJN BIJ DE POLITIEZONE MONTGOMERY

Op 8 maart is het Internationale Vrouwendag. Een mooie gelegenheid om de politievrouwen van onze politiezone in de schijnwerpers te stellen. Zij vormen ongeveer een derde van de agenten. Maak kennis met twee trotse agentes.

Els en Nathalie werken voor de Politiezone Montgomery. Ze zorgen elk binnen hun eigen bevoegdheden voor een kwaliteitsvolle dienstverlening aan de burger.

Els is al zeven jaar civiele medewerker aan het onthaal van het commissariaat van Sint-Lambrechts-Woluwe. Zij is het eerste gezicht van het politiebureau en verwelkomt de burgers die zich hier aanbieden na een dagvaarding of om een klacht in te dienen bijvoorbeeld. Els is een goudmijn aan informatie: zij geeft advies en verwijst door naar de betrokken politiedienst, of soms naar andere personen (advocaat bijvoorbeeld). Els heeft, als vrouw bij de politie, nooit het minste probleem ondervonden. Werken in een mannelijke omgeving heeft haar ook nooit afgeschrikt.

Nathalie is al 4 jaar inspecteur en vervoegde de politie omdat ze gepassioneerd was door speurhonden. Tijdens haar opleiding koos ze voor de dienst Interventies, een dienst die 24u/24 en 7d/7 draait. Nathalie weet nooit hoe de dag er zal uitzien of waar ze haar dienst zal moeten uitvoeren. Zij vindt dat het ten opzichte van de bevolking een voordeel is om een vrouw te zijn. Slachtoffers, in het bijzonder vrouwelijke slachtoffers, hebben de neiging om zich tot haar te wenden. Empathie is wat haar betreft de belangrijkste vaardigheid in haar werk. "Als je onverschillig bent kies je best voor een ander beroep".

De politieagentes staan dag en soms 's nachts paraat om samen met de mannelijke collega's de burgers te beschermen of ergens te interveniëren. Dankzij hun zachte aanpak en hun plichts- en verantwoordelijkheidsbesef is een vrouwelijke politieagent een echte meerwaarde binnen de politie.

UN VÉLO GRAVÉ, UN VÉLO MIEUX PROTÉGÉ

Le service Prévention de la commune, l'ASBL P.A.J., organisera ponctuellement des actions gratuites de gravure de vélos. Il s'agit de graver le numéro de registre national du propriétaire sur le vélo, ce qui permet à la fois de dissuader les voleurs (le vélo gravé est moins facilement revendable) mais aussi de le restituer à son propriétaire (s'il est retrouvé).

Deux rendez-vous sont déjà fixés (n'oubliez pas votre carte d'identité !):

- **le mercredi 28 mars de 13h à 18h** (dernier vélo accepté à 17h45) à Sportcity (devant l'entrée, avenue Salomé 2).

- **le dimanche 6 mai** lors des festivités de l'avenue de Tervuren.

Graver et bien attacher son vélo (avec un cadenas en U) restent des moyens efficaces de protéger son bien. Retrouvez les infos sur les actions 'gravure vélo' et d'autres conseils sur www.asbl-paj.com.



FIETS GRAVEREN = FIETS BETER BEVEILIGEN

De Preventiedienst van de Gemeente, de vzw P.A.J., organiseert op bepaalde tijdstippen gratis fietsgraveeracties. Het rijksregisternummer van de eigenaar wordt dan op de fiets gegraveerd, wat tegelijkertijd de dieven ontmoedigt (de gegraveerde fiets is moeilijker door te verkoper) en het gemakkelijker maakt om de eigenaar terug te vinden (als de fiets wordt teruggevonden).

Er staan al twee afspraken vast (vergeet uw identiteitskaart niet!):

- **Woensdag 28 mars van 13u tot 18u** (laatste fiets om 17u45) te Sportcity (voor de ingang, Salomélaan 2).

- **Zondag 6 mei** tijdens de feestelijkheden op de Tervurenlaan.

Uw fiets graveren en goed aansluiten (met een U-slot) blijven efficiënte middelen om uw eigendom te beschermen.

Vind alle informatie over de fietsgraveeracties terug op www.asbl-paj.com.

SERVICE DE MÉDIATION

Un service de médiation de proximité est offert gratuitement à tous les citoyens Sanpétrusiens. Vous vivez mal une situation ? Vous souhaitez résoudre votre conflit à l'amiable ? Vous êtes désireux de participer à un processus où vous serez acteur de changement ? Dans ce cas, le service de médiation peut vous aider !

Le service de médiation prend en charge différents types de conflits interpersonnels : problème de voisinage (nuisances sonores, olfactives, problèmes de végétations, difficultés communicationnelles,...), problème relationnel au sein de votre famille, une séparation, un divorce ou encore un conflit entre propriétaire et locataire.

L'écoute, le dialogue, la compréhension, la neutralité et le secret professionnel sont de mise. Ce service est gratuit et offre l'opportunité de mettre un terme à une situation difficile sans devoir se tourner vers les services de police ou une procédure judiciaire. Contact : Service Médiation de proximité (Service de Prévention - ASBL P.A.J.)

Mme Sandra Lopo : 0473/71.70.03 - paj.mediation@woluwe1150.irisnet.be

Les entretiens n'ont lieu que sur rendez-vous préalable.

DIENST BEMIDDELING

De inwoners van de gemeente kunnen steeds gratis beroep doen op de dienst wijkbemiddeling.

Bent u geconfronteerd met een vervelende situatie ? Wilt u een conflict in der minne oplossen ? Wil u zelf mee voor een verandering in de situatie zorgen ? In dat geval kan de dienst u helpen !

CONFÉRENCE SUR LA SÉCURITÉ SUR INTERNET LE 12 MARS

Olivier Bogaert, commissaire de la Computer Crime Unit, animera une conférence sur la cyber-sécurité le lundi 12 mars à 14h30 à la salle Forum du W:Hall (accès via l'esplanade de la maison communale). Elle s'intitulera : «Sécurité internet : face aux dangers & aux arnaques». Entrée gratuite. Réservation souhaitée (places limitées) : cybercafe@whall.be - **Philippe : 0477/967.196 - Marc : 0498/586.820.**





PLUS DE SÉCURITÉ ET DE COHÉSION DANS VOTRE QUARTIER GRÂCE AUX «PLP»

Depuis 2010, il est possible d'établir, au sein d'un quartier, un partenariat local de prévention, un «PLP». Ce partenariat consiste en un accord de collaboration entre les citoyens et la police locale au sein d'un quartier déterminé. Son objectif global est d'accroître la cohésion du voisinage et de renforcer la communication avec la police locale pour améliorer le sentiment de sécurité.

Les PLP peuvent être vus comme une forme moderne de «comité de quartier». Ils permettent dans un premier temps de recréer des contacts entre voisins autour de la thématique de la sécurité. On observe que, dans un second temps, l'esprit de groupe s'étend à d'autres thématiques, comme la solidarité entre voisins, l'organisation de fêtes de quartier ou le développement d'autres initiatives locales. Les PLP contribuent ainsi également à rétablir le lien social.

La commune de Woluwe-Saint-Pierre vous encourage à créer des PLP ! Quatre sont officiellement établis, un est en cours de finalisation et d'autres sont en train d'être initiés.

Un PLP s'étend à maximum quelques rues et nécessite l'implication d'un Comité d'une dizaine de personnes piloté par un coordinateur. Établir un PLP n'est pas chronophage, ne coûte rien et la commune accompagne le processus de A à Z.

La perspective de renforcer la sécurité dans votre quartier vous intéresse ? Vous souhaitez rencontrer vos voisins dans une dynamique de comité de quartier et y renforcer la cohésion ? N'hésitez à pas en faire part au Bourgmestre ou à lui adresser toutes vos questions par e-mail : bcerexhe@woluwe1150.irisnet.be ou par courrier postal à l'attention de Benoît Cerexhe, Bourgmestre - 93 avenue Charles Thielemans - 1150 Bruxelles.

Vous trouverez également plus d'infos sur le sujet sur <https://www.besafe.be/fr/plp>.

MEER VEILIGHEID EN SAMENHANG IN UW WIJK DANKZIJ HET BIN

Sinds 2010 is het mogelijk om binnen een wijk een Buurtinformatienetwerk, een 'BIN', op te zetten. Dit netwerk is een samenwerkingsovereenkomst tussen de burgers en de lokale politie binnen een specifieke wijk. Het algemene doel is om de samenhang in de wijk te vergroten en de communicatie met de lokale politie te versterken om het veiligheidsgevoel te verbeteren.

BINs zijn te vergelijken met een moderne 'buurtcomité'. Het is vooral een manier om opnieuw in contact te komen met de burens rond het thema veiligheid. De groepsgeest breidt zich ook vaak tot andere thema's, zoals solidariteit tussen burens, de organisatie van wijkfeesten of andere lokale initiatieven. BINs dragen ook bij tot het herstel van het sociale weefsel.

De gemeente Sint-Pieters-Woluwe moedigt u aan om BINs op te zetten! Er bestaan er officieel vier, een vijfde is bijna startklaar en andere worden opgestart.

Een BIN strekt zich uit tot maximum enkele straten en vereist de betrokkenheid van een commissie van ongeveer tien mensen onder leiding van een coördinator. Een BIN vereist niet veel tijd, kost niets en de gemeente begeleidt u van A tot Z door het proces.

Spreekt het idee u aan om de veiligheid in uw buurt te versterken? Wilt u uw burens ontmoeten in de dynamiek van een wijkcomité en de samenhang versterken? Aarzel niet om de Burgemeester hiervan op de hoogte te stellen of hem al uw vragen per e-mail te sturen:

bcerexhe@woluwe1150.irisnet.be of per post ter attentie van Benoît Cerexhe, Burgemeester - Charles Thielemanslaan 93 - 1150 Brussel.

Meer informatie vindt u ook op: <https://www.besafe.be/bin>



WOLUWE1150,
AQUI VIVO,
AQUI VOTO

WOLUWE1150 :
J'Y VIS, J'Y
VOTE !

WOLUWE1150 :
WAAR IK WOON,
GA IK STEMMEN

ARE YOU A EU CITIZEN? LET YOURSELF BE HEARD DURING THE NEXT MUNICIPAL ELECTIONS!

Dear Sir / Madam,

We are pleased to welcome you to Woluwe-Saint-Pierre and hope you enjoy living here. Did you know that our municipality stands out by the fact that its population is made up of more than 30% of EU nationals, such as you?

Your involvement in the life of Woluwe-Saint-Pierre is important for your municipality. One of the possible ways for you to participate is, among other things, to register for the next elections that will determine the composition of the municipal council by voting on October 14, 2018.

This requires that you fill out the application form to register on the list of voters. It is available on our website www.woluwe1150.be (on the front page) before 31/07/2018. For your convenience, we have translated this form in English. But be Careful: to be valid, this form must be filled out in one of the official languages (so French or Dutch). We will not take the form into account if it is filled out in English. Woluwe-Saint-Pierre counts on you and thanks you for your involvement!

WOLUWE1150,
ONDE VIVO E
VOTO

WOLUWE1150,
GDZIE MIESZKAM I
GŁOSUJĘ

WOLUWE1150 :
CI VIVO E
CI VOTO

WOLUWE1150
ΕΔΩ ΖΩ, ΕΔΩ
ΨΗΦΙΖΩ

WOLUWE1150,
WO ICH WOHNE
UND WÄHLE

WOLUWE1150,
WHERE I LIVE
AND VOTE

VOUS ÊTES RESSORTISSANT DE L'UNION EUROPÉENNE ? FAITES-VOUS ENTENDRE AUX PROCHAINES ÉLECTIONS COMMUNALES !

Chère Madame, Cher Monsieur,

Nous sommes heureux de vous accueillir à Woluwe-Saint-Pierre et espérons que vous vous y plaisez. Saviez-vous que notre commune est notamment caractérisée par le fait que sa population est composée de plus de 30% de ressortissants de l'Union européenne, tels que vous ?

Votre implication dans la vie de Woluwe-Saint-Pierre est importante pour votre commune. Une des possibilités qui vous est donnée d'y participer est, entre autres, de vous inscrire afin de pouvoir peser sur les prochaines élections qui détermineront la composition du Conseil communal en votant le 14 octobre 2018.

Cela nécessite que vous remplissiez le document de demande d'inscription sur la liste des électeurs disponible sur la page «État civil & Population» de notre site internet www.woluwe1150.be pour le 31/07/2018 au plus tard. La commune compte sur vous et vous remercie déjà pour votre implication !

BENT U EEN ONDERDAAN VAN DE EUROPESE UNIE? LAAT UW STEM DAN HOREN TIJDENS DE VOLGENDE GEMEENTERAADSVERKIEZINGEN!

Geachte mevrouw, geachte heer,

Wij zijn erg verheugd dat u voor Sint-Pieters-Woluwe gekozen heeft en wij hopen dat u zich hier goed voelt. Wist u dat onze gemeente gekenmerkt wordt door het feit dat haar bevolking bestaat uit meer dan 30% onderdanen uit de Europese Unie, zoals u?

Uw inzet in het leven in Sint-Pieters-Woluwe is belangrijk voor uw gemeente. Een van de mogelijke manieren om er aan deel te nemen is zich onder meer inschrijven als kiezer voor de volgende verkiezingen, voor de samenstelling van de Gemeenteraad, op 14 oktober 2018.

Hiertoe dient u het document in te vullen waarmee u zich inschrijft op de kiezerslijst. Dit formulier vindt u op de pagina 'Burgerlijke stand en Bevolking' op onze website www.woluwe1150.be vòòr 31/07/2018. De gemeente rekent op u en dankt u reeds voor uw inzet!

QUE SE PASSE-T-IL DU CÔTÉ DE FLUICITY ?

Woluwe-Saint-Pierre a adhéré à la plateforme Flucity fin octobre 2017. Après une phase test de quelques mois, vous avez dû voir des affiches apparaître dans les bâtiments communaux vous incitant à devenir acteur de votre commune. En effet, Flucity est une application pour smartphone doublée d'une plateforme web qui vise à favoriser la participation citoyenne. Tous les habitants de Woluwe-Saint-Pierre sont invités à proposer des idées ou des améliorations pour leur quartier, à répondre à des sondages ou à participer à un projet en donnant leur avis.

Flucity en quelques chiffres, c'est :

- 277 utilisateurs à ce jour
- 58 idées citoyennes
- 896 votes des citoyens répartis sur les différentes idées citoyennes
- 7 remontées citoyennes (questions directes adressées en messages privés à la commune). Toutes ont obtenu une réponse endéans la semaine.

Quelques exemples d'idées concrétisées :

- Permettre le dépôt d'objets en bon état : Un nouveau service permettant la récupération des objets en bon état est proposé au Recypark (déchetterie) depuis le 6 février. Plus d'infos en page 21 (Cette idée a récolté 19 votes de citoyens)
- Plaine de jeux de Meurers : la plaine de jeux était régulièrement salie par les déjections canines. L'auteur de l'idée proposait d'installer des panneaux interdisant l'accès aux chiens. La plaine de jeux a été nettoyée et les panneaux installés ! (Cette idée a récolté 17 votes de citoyens).
- Répercuter Flucity dans le Wolomag : prévoir un espace dans Wolomag afin de partager le contenu de l'application avec les habitants moins assidus d'internet (Cette idée a récolté 35 votes de citoyens).

D'autres idées ont déjà pu être concrétisées, d'autres encore ont reçu une réponse après avoir été soumises aux autorités communales. N'hésitez donc pas à rejoindre la plateforme dès maintenant.

Disponible sur l'App store et Google Play et également sur : www.flui.city/woluwe1150

HOE ZIT HET MET FLUICITY ?

Eind oktober 2017 sloot Sint-Pieters-Woluwe aan bij Flucity. Na een testfase van enkele maanden heeft u in de gemeentelijke gebouwen zeker de posters gezien die oproepen om mee te doen voor uw gemeente. Flucity is een smartphone-app met een webplatform die bedoeld is om burgerdeelname te bevorderen. Alle inwoners van Sint-Pieters-Woluwe worden uitgenodigd om ideeën en verbeteringen voor hun wijk voor te stellen, of deel te nemen aan een project door hun mening te geven.

Flucity vandaag, in enkele cijfers:

- 277 gebruikers
- 58 ideeën van burgers
- 896 burgerstemmen verdeeld over die verschillende ideeën
- 7 uitgewerkte vragen (rechtstreekse vragen als privéberichten aan de gemeente). Iedereen heeft binnen de week een antwoord gekregen.

Enkele concrete uitgevoerde ideeën:

- Voorwerpen in goede staat verzamelen: sinds 6 februari biedt het Recypark (containerpark) een dienst aan waarbij voorwerpen in goede staat een tweede leven krijgen. Meer informatie op pagina 21 (19 stemmen)
- Speelplein de Meurers: het speelplein had vaak te lijden onder hondenpoep. Een inwoner stelde voor om verbodstekens voor honden te plaatsen. De speeltuin werd schoongemaakt en de panelen werden opgesteld! (17 stemmen)
- Flucity een plaats bieden in het Wolomag: plaats voorzien in het Wolomag om de inhoud van de app te delen met bewoners die minder gemakkelijk omgaan met internet (35 stemmen).

Andere ideeën werden al omgezet, anderen hebben een antwoord gekregen na te zijn voorgelegd aan de gemeentelijke autoriteiten. Doe mee en geef uw mening op dit platform.

Beschikbaar op de App store en Google Play en ook op: www.flui.city/woluwe1150



OFFRES D'EMPLOI

La commune de Woluwe-Saint-Pierre recherche de nouveaux collaborateurs :

- Deux électriciens
- Un contrôleur interne
- Un traducteur français/néerlandais
- Des étudiants jardiniers et balayeurs pour juillet et août

Pour obtenir le descriptif complet de ces offres et pour postuler en ligne, rendez-vous sur www.woluwe1150.be – onglet «jobs»

Par ailleurs, l'ASBL PAJ recrute des surveillants habilités pour assurer la sécurité aux abords des écoles. Infos : 02/773.07.79.

WERKAANBIEDINGEN

De gemeente Sint-Pieters-Woluwe is op zoek naar nieuwe medewerkers:

- Twee elektriciens
- Een interne controleur
- Een vertaler Frans/Nederlands
- Studenten tuiniers en straatvegers voor juli en augustus

Voor een volledige beschrijving van deze aanbiedingen en om online te solliciteren kunt u terecht op www.woluwe1150.be – bij “jobs”

De vzw PAJ werft momenteel gemachtigd opzichters aan om in de nabijheid van de scholen de veiligheid te verzekeren. Info : 02/773.07.79.

RENCONTRES CITOYENNES DE JOLI-BOIS ET STOCKEL

Les deux dernières rencontres citoyennes auront lieu le jeudi 29 mars de 19h à 21h à l'école communale de Stockel (rue Henri Vandermaelen 61) et le lundi 23 avril au Centre communautaire de Joli-Bois (15 drève des Shetlands).

Vous pourrez y faire part de vos idées, suggestions sur des problématiques d'intérêt communal. N'hésitez pas à envoyer au préalable vos questions et réflexions sur rencontrescitoyennes@woluwe1150.irisnet.be afin que les services puissent préparer des réponses complètes pour le jour de la rencontre. Vous pourrez également poser vos questions en direct au Collège.

Par ailleurs, les PV des rencontres citoyennes sont publiés sur le site web de la commune, www.woluwe1150.be (en page d'accueil).



ONTMOETINGEN MET DE BURGERS IN MOOI-BOS EN STOKKEL

De twee laatste ontmoetingen met de burgers zullen plaatsvinden op donderdag 29 maart van 19u tot 21u in de gemeenteschool van Stokkel (Henri Vandermaelenstraat 61) en op maandag 23 april van 20u tot 22u in het Gemeenschapscentrum van Mooi-Bos (Shetlanderdreef 15).

U kunt er uw ideeën en suggesties rond gemeentelijke vragen formuleren. Aarzel niet om uw vragen en opmerkingen door te sturen naar ontmoetingmetdeburgers@woluwe1150.irisnet.be zodat de diensten gefundeerde antwoorden kunnen voorbereiden voor de ontmoeting. U kunt uw vragen ook rechtstreeks

aan het College richten.

De verslagen van de ontmoetingen worden gepubliceerd op de website van de gemeente www.woluwe1150.be (op de homepage).

STATIONNEMENT : BON CONSEIL

Nous souhaitons vous rappeler une règle spécifique du code de la route, dont le respect est indispensable à la sécurité de tous les usagers de la route. L'article 23.1 du code de la route stipule que «tout véhicule à l'arrêt ou en stationnement doit être rangé à droite par rapport au sens de sa marche. Toutefois, si la chaussée est à sens unique, il peut être rangé de l'un ou de l'autre côté». Des campagnes de préventions/répressions pourront être menées pour veiller au bon respect de cette disposition.

PARKEREN: WAT GOEDE RAAD

Wij wensen u te herinneren aan een regel van de wegcode die iedereen moet naleven om de veiligheid van alle weggebruikers te garanderen. Het artikel 23.1 van de wegcode bepaalt dat “elk stilstaand of geparkeerd voertuig rechts ten opzichte van zijn rijrichting moet worden opgesteld. Indien het een rijbaan is met éénrichtingsverkeer, mag het evenwel langs de ene of langs de andere kant opgesteld worden.” Preventieve en repressieve campagnes worden mogelijks gevoerd om toe te zien op de naleving van deze bepaling.

DEUX NOUVEAUX SITES DE BULLES À VERRE ENTERRÉES ONT ÉTÉ PLACÉS

Deux nouvelles bulles à verre enterrées ont été placées rue Pierre de Cock (devant l'entrée du Collège Jean XXIII) et sur le parking du cimetière, chaussée de Stockel. Elles permettent la collecte du verre blanc et de couleurs. Pour rappel, les dispositifs enterrés entraînent moins de nuisances (sonores, mais aussi visuelles et olfactives) que les bulles classiques et font aussi moins souvent l'objet de dépôts clandestins et autres incivilités telles que les tags.

UNE POUBELLE EN DUR POUR SEULEMENT 11 EUROS

Nous vous rappelons que des poubelles rigides sont disponibles à la maison communale au prix de 11€. Ces poubelles en dur permettent de lutter contre la problématique des sacs éventrés par les corneilles et les renards qui, non seulement salissent nos rues, mais occasionnent aussi un surcroît de travail pour les ouvriers communaux chargés de la propreté publique. Il n'est pas obligatoire de s'équiper de poubelles en dur, car elles sont inadaptées à certains logements, mais la commune encourage vivement les citoyens disposant de suffisamment d'espace chez eux pour stocker cette poubelle à s'en équiper. Il en va de la propreté de notre belle commune. Enfin, nous rappelons qu'il incombe au propriétaire du sac éventré de nettoyer les saletés occasionnées sur la voie publique.



TWEE NIEUWE ONDERGRONDSE GLASBOLLEN

Er werden twee nieuwe ondergrondse glasbollen geplaatst in de Pierre de Cockstraat (voor de ingang van het Collège Jean XXIII) en op de parking van het kerkhof op de Stokkelsesteenweg. Zo kan wit en gekleurd glas opgehaald worden. We benadrukken dat de ondergrondse voorzieningen voor minder overlast zorgen (zowel qua geluid, zicht als geur) dan de klassieke bollen. Bovendien trekken ze minder sluijstorten en tags aan.

EEN HARDE VUILNISBAK VOOR SLECHTS 11 EURO



Wij willen u eraan herinneren dat de harde vuilnisbakken beschikbaar zijn in het gemeentehuis voor de prijs van €11. Deze harde vuilnisbakken zijn een oplossing voor het probleem van zakken die opengereten worden door kraaien of vossen. Dat bevuilt niet alleen onze straten, maar betekent ook meer werk voor onze gemeentelijke arbeiders die belast zijn met openbare netheid. De harde vuilnisbak is niet verplicht, omdat ze in bepaalde woningen niet geschikt is. Toch juicht de gemeente de burgers die over voldoende plaats beschikken van harte toe om zich van een dergelijke vuilnisbak te voorzien. Het gaat om de netheid van onze mooie gemeente. Ter herinnering: het komt de eigenaar van de opengereten zak toe om de vuiligheid op te kuisen die door zijn vuilnis op de openbare weg is ontstaan.

NOUVEAU SERVICE À LA DÉCHETTERIE

Nous vous l'annonçons en pages 24 et 25 du Wolumag de février : un nouveau service de proximité est disponible à la déchetterie (Recypark) située au Val des Seigneurs 146. Vous pouvez désormais aussi y déposer gratuitement vos objets en bon état, qui sont triés et revalorisés via les boutiques de l'ASBL Les Petits Riens. Au fil du temps, des tonnes d'objets pourront ainsi être récupérés au lieu de finir à la casse, et profiter à des personnes qui en ont besoin.

Pour plus d'informations, rendez-vous sur www.agenda21woluwe1150.be



NIEUWE BUURTDIENST IN HET CONTAINERPARK

Wij schreven het al op de pagina's 24 en 25 van het Wolumag van februari: het containerpark (Recypark) in Herendal 146 biedt een nieuwe buurtdienst aan. U kunt er voortaan terecht om uw voorwerpen in goede staat te deponeren. Die worden dan gesorteerd en via de winkels van de vzw Spullenhulp opgewaarderd. Zo kunnen op termijn tonnen voorwerpen hergebruikt worden en een tweede leven krijgen in plaats van op de afvalberg te eindigen.

Kijk voor meer informatie op: www.agenda21woluwe1150.be

AUDICARE, LE MEILLEUR SOIN POUR VOS OREILLES, TOUT PRÈS DE CHEZ VOUS À STOCKEL !

**TEST AUDITIF
GRATUIT**
Sur rendez-vous

NOS ENGAGEMENTS

- TOUTES marques
- Solutions discrètes et personnalisées
- 5 ANS de garantie et service
- MEILLEUR rapport qualité-prix



Isabelle Colson
& son équipe

A VOTRE ÉCOUTE!
OOK IN HET NEDERLANDS!

Portez-vous déjà
un appareil auditif?

3 plaquettes **pour 15 EUR**



Mardi à vendredi
9h30-12h30 et
13h30-16h30
(fermé mercredi aprm et
vendredi à 15h30)

audicare Stockel - centre auditif - Avenue Reine Astrid 420 - 1950 Kraainem
02 784 34 54 - info@audicare.be - www.audicare.be

P parking privé devant porte!



ASPHALTAGE DE LA RUE AU BOIS

Les travaux de réaménagement de la rue au Bois se déroulent toujours selon le planning prévu. La dernière étape, à savoir le réasphaltage de la voirie, est prévue pour la mi-mars et devrait durer 3-4 jours.



ASFALTERING VAN DE BOSSTRAAT

De werken voor de heraanleg van de Bosstraat verlopen nog steeds volgens de vooropgestelde planning. De laatste stap, zijnde de nieuwe asfaltlaag, is voorzien voor half maart en zou 3-4 dagen moeten duren.



AUTRES TRAVAUX DE VOIRIE

La Place du White Star fera l'objet de divers aménagements dès la mi-mars, pour une durée estimée à deux mois : rénovation des trottoirs et réaménagement des espaces verts.

À partir de mars, Vivaqua réalisera divers travaux d'assainissement et de rénovation des conduites au square du Manège, ainsi qu'à l'avenue Montgolfier. Ce chantier s'étendra sur plusieurs mois. Ensuite, la commune procédera au renouvellement des trottoirs de l'avenue Montgolfier, du square du Manège, ainsi que de l'avenue des Alézans et de l'avenue des Obstacles.

Dès la mi-mars, les travaux de rénovation des trottoirs situés aux abords de la maison communale pourront débuter, avenue Charles Thielemans et rue Lancsweert.

ANDERE WEGWERKZAAMHEDEN

Vanaf half maart wordt er gewerkt op het White Starplein, en dit ongeveer twee maanden lang: renovatie van de voetpaden en heraanleg van de groene ruimten.

Vanaf maart begint Vivaqua aan verschillende sanerings- en renovatiewerken van de leidingen op het Rijschoolplein en de Montgolfierlaan. Deze werf zal verschillende maanden duren. Daarna vernieuwt de gemeente de voetpaden van de Montgolfierlaan, het Rijschoolplein en ook van de Vossenlaan en de Hindernislaan.

Vanaf half maart kunnen ook de renovatie beginnen van de voetpaden aan het gemeentehuis, de Charles Thielemanslaan en de Lancsweertstraat.



Restaurant
Le Mucha



Soirée JAZZ



15/03 À 20H

Avenue Jules Du Jardin 23 - 1150 Bruxelles (Woluwe-Saint-Pierre)

Tél & Fax: 02/770 24 14 - www.lemucha.be -  Le Mucha

Fermé le dimanche soir et le lundi

PARTNERS ASSURANCES

**Votre assureur
au cœur de Stockel**

**Avenue de Hinnisdael 15
1150 Woluwe-Saint-Pierre**

Tél. 02 403 67 00



**Un conseil personnalisé
et nos meilleurs tarifs !**

**2 mois
gratuits*!**

** Offre valable pour toute souscription d'une assurance auto
CAR SERENITY ou d'une assurance habitation HOME SERENITY
jusqu'au 31/03/2018.*

Partners s'engage à vos côtés !

Partners Assurances S.A. - Compagnie d'assurance dont le siège principal est établi : avenue Gustave Demey, 66 à 1160 Bruxelles - N° BCE : T.V.A. BE 0428.438.211 RPM Bruxelles - Adresse web : www.partners.be - Agréée sous le numéro de code 0964, soumise à la surveillance de la Banque Nationale de Belgique (Boulevard de Berlaimont 14 à 1000 Bruxelles, www.nbb.be) - Branches : 1a, 2, 3, 8, 9, 10a, 13, 16, 17 - Année de l'édition : 2017 - Editeur Responsable : Marc MATHIJSEN - 66 avenue Gustave Demey 1160 Bruxelles - Droit belge applicable - Toute plainte en rapport avec cette publicité peut nous être adressée à l'adresse susmentionnée ou être transmise au service ombudsman de l'assurance, Square de Meeûs 35 à 1000 Bruxelles - Veuillez ne pas jeter sur la voie publique.



PARTNERS
A S S U R A N C E S

COMPAGNIE DU GROUPE DES
ASSURANCES DU CREDIT MUTUEL

www.partners.be

Nouveaux commerçants

DE WOLUWE-SAINT-PIERRE

Chaque mois, nous vous présentons les commerces qui ont ouvert récemment à Woluwe-Saint-Pierre ou à proximité directe et qui contribuent au dynamisme économique de notre commune.

HANS ANDERS ouvre une boutique à Stockel

HANS ANDERS opent een winkel in Stokkel

La chaîne néerlandaise de magasins d'optique Hans Anders a récemment ouvert un point de vente dans la rue de l'Eglise. Une large gamme de paires de lunettes (de marques, mais aussi une collection propre à Hans Anders) et des lentilles y sont vendues. Il est également possible de faire un test de vue gratuit et sans rendez-vous. De Nederlandse brillenwinkelketen Hans Anders heeft recent een winkel geopend in de Kerkstraat. Er is een ruim gamma aan brillen (merken, maar ook eigen collectie Hans Anders) en lenzen dat verkocht wordt. U kan er eveneens een gratis zichtstest laten doen zonder afspraak.

121 rue de l'Eglise, 1150 Woluwe-Saint-Pierre. Ouvert du lundi au samedi de 9h30 à 18h30. 02/772.71.77 - www.hansanders.be
Kerkstraat 121, 1150 Sint-Pieters-Woluwe. Open van maandag tot zaterdag van 9u30 tot 18u30. 02/772.71.77 - www.hansanders.be



ARBRE MANDARINE, des sacs et accessoires de goût

Après une première boutique dans le centre de Bruxelles, Arbre Mandarine a ouvert un deuxième espace de vente au Stockel Square. La collection printemps/été 2018 de la marque italienne Mandarina Duck y est présentée : portefeuilles, sacs à main, mallettes, sacs à dos, bagagerie en textile ou cuir, etc. D'autres marques et créateurs sont aussi présents : Nava Design (sacs, papeterie, notebook, montres), Lexon Bags, Lorenzo Lebon, A Wardt, Marianne Timperman (bijoux), Q&M (accessoires hommes).

96A rue de l'Eglise, 1150 Woluwe-Saint-Pierre. Ouvert du lundi au samedi de 10h à 19h. 02/502.35.32 - arbremandarine@gmail.com
Facebook et Instagram : Arbre Mandarine



BROCANTE ANNUELLE DU CENTRE les inscriptions sont ouvertes

La grande brocante annuelle du quartier du Centre aura lieu le dimanche 10 juin de 6h à 15h. Les riverains des rues René Declercq, Pierre De Cock, Félix Poels, Louis Thys et de l'avenue Charles Thielemans peuvent d'ores et déjà réserver l'emplacement devant leur habitation pour la somme de 15€.

Réservation auprès de Luc Verfaillie du Stanje :
02/762.02.20 – rue René Declercq 22.





Le Garage de Stockel

RÉVISIONS / RÉPARATIONS:

- Spécialiste indépendant toutes marques.
- Les meilleurs prix de Woluwe St Pierre.
- Accueil personnalisé, une équipe à l'écoute de vos besoins et attentes.
- Tarifs clairs, respect des devis
- Garantie d'un an pièces et main d'œuvre.

SPÉCIALISTE PNEUS:

- Pneus + montage + garantie, vérification gratuite de la pression de vos pneus.
- Véhicules privés
- Véhicules de société ou leasing tels que Arval, Alphabet, Athlon, Belfius, Westlease, Vancia car lease ...



Salle d'attente confortable avec wifi + boisson au choix.



REJOIGNEZ-NOUS

02 771 00 32

- garage de stockel ou stockel pneus
- Garage-De-Stockel-1561497610613093
- garage_de_stockel

393 Ch. de Stockel 1150 Bxl (ancien garage Citroen)

PROMO
Mars

- Permutation pneus sur jantes = 0€
- Permutation pneus = 50€
- Réduction sur Grand Entretien -20€
- Mise à niveaux des liquides et de la pression des pneus = GRATUITE
- > Prise rendez-vous: 02 771 00 32

Actus Sport 1150

Hockey : nouveaux aménagements à l'Orée

Alors que l'Orée reste au contact des clubs candidats aux play-offs après un premier tour en Division d'Honneur remarquable, le championnat de hockey a repris ses droits, le dimanche 18 février, après une longue trêve hivernale.

Et, heureuse surprise pour la famille oréenne, son terrain planté au cœur de Sportcity a subi un joli lifting avec l'installation de nouveaux «dugs-out», entièrement réalisés en bois par les services communaux, et divers aménagements pour faciliter l'entretien et la qualité d'accueil des équipes et spectateurs (destruction des anciens «dugs-out»

en béton, aménagement pour le remplacement programmé du chalet à l'entrée du site, marquoir adapté).

Par ailleurs, l'Orée a justifié sa réputation d'inégalable club formateur cet hiver, à l'occasion des différentes compétitions Indoor. Les Messieurs 1 remontent en effet en division 1, alors que les Ladies terminent en tête de leur série et que les Gents 1 ont obtenu une magnifique deuxième place. Et il semble que les aînés ont inspiré les jeunes puisque l'Orée était présente dans l'ensemble des finales organisées un peu partout en Wallonie et à Bruxelles.



Le Tour de France 2019 à Woluwe-Saint-Pierre



Notre commune aura la grande fierté d'accueillir le Tour de France à deux reprises en 2019 :

Lors de la première étape, **le samedi 6 juillet 2019**, dont le départ et l'arrivée auront lieu en Région bruxelloise, avec des passages en Wallonie.

Lors de la deuxième étape, **le dimanche 7 juillet 2019**, un contre-la-montre par équipe exclusivement disputé dans les rues de Bruxelles.

Cette édition marquera le 50ème anniversaire de la première victoire **d'Eddy Merckx** sur la Grande Boucle. Les organisateurs ont donc souhaité le mettre à l'honneur en sillonnant les routes belges au cours de deux étapes. Le Cannibale étant originaire de Woluwe-Saint-Pierre (ses parents y avaient une épicerie à la place des Bouvreuils), **il tenait personnellement à ce que le Tour revienne dans notre commune en cette année symbolique. D'autant que c'est à Woluwe-Saint-Pierre également qu'il a revêtu pour la première fois le Maillot jaune, en 1969, à l'occasion d'un contre-la-montre disputé dans ses rues.**

Jogging : reprise de «Je Cours pour Ma Forme»

Envie d'attaquer le printemps avec de bonnes résolutions et de vous (re)mettre à la course à pied ? Le programme Je Cours pour Ma Forme revient pour une nouvelle session au Parc de Woluwe. Le niveau 1 (débutant : 0-5km) et le niveau 2 (5-10 km) seront proposés. Le premier entraînement est programmé le mardi 13 mars à 19h au Wolu Sports Park.

Ne tardez pas à vous inscrire : **02/773.07.88 – vplenevaux@woluwe1150.irisnet.be**



PROLONGÉES JUSQU'AU 15 AVRIL

CONDITIONS BATIBOUW 2018



CHÂSSIS



STORES



VOLETS



SCREENS



TENTES SOLAIRES



PERGOLAS



BRISE SOLEIL



PORTES



PORTES DE GARAGE



VELUX



MOUSTIQUAIRES



MOTORISATION

Retrouvez nos conditions Batibouw 2018 sur www.decowindow.be

Service de mesurage, placement, réparation et motorisation de produits existants

Avenue de Wezembeek, 114 - 1950 Kraainem
Heures d'ouverture : Lundi sur rendez-vous
Mardi-Samedi 10h00 à 18h00
GALERIE COMMERCIALE DU CARREFOUR

Devis gratuit

☎ 02/767.44.69

✉ deco@windowmarket.be

LA VIE COMMUNALE en images

HET LEVEN IN DE GEMEENTE in foto's

PLUS DE PHOTOS / MEER FOTO'S OP  WOLUWE1150

Carnaval de Joli-Bois/van Mooi-Bos

Comme chaque année, le Centre communautaire de Joli-Bois a fait salle comble à l'occasion du carnaval des enfants organisé par le CCJB et l'ASBL Wolu-Animations. Plus de 400 personnes ont ainsi participé à cette après-midi festive et riche en activités : lâcher de ballons et de 200 kilos de confettis, spectacle de magie, quizz, jeux en bois, grimage, ateliers bricolages, jeu de pêche aux poissons, bar et petite restauration, etc.

Zoals elk jaar was het Gemeenschapscentrum van Mooi-Bos helemaal gevuld ter gelegenheid van het kindercarnaval dat georganiseerd werd door de CCJB en de vzw Wolu-Animations. Meer dan 400 mensen namen deel aan deze feestelijke namiddag vol activiteiten: loslaten van ballonnen en 200 kilo confetti, goochelshow, quiz, volksspelletjes, kindergrime, knutselateliers, visspelletjes, bar en kleine catering, enz.





Rencontres citoyennes à l'ARA et au Chant d'Oiseau

Les troisième et quatrième rencontres citoyennes 2017-2018 se sont déroulées respectivement à l'ARA (pour la Cité de l'Amitié) et au Centre communautaire du Chant d'Oiseau (pour le quartier du même nom). Les riverains étaient une nouvelle fois nombreux à venir écouter les réponses du Collège aux problématiques qui concernaient leur quartier et la commune en général. Les PV des rencontres citoyennes sont ajoutés au fur et à mesure sur notre site web www.woluwe1150.be. Retrouvez plus d'infos sur les deux dernières rencontres citoyennes en page 20.

Ontmoetingen met de burgers bij ARA en Vogelzang

De derde en vierde ontmoetingen met de burgers 2017-2018 vonden respectievelijk plaats in de ARA (voor de Vriendschapswijk) en in het Gemeenschapscentrum van Vogelzang (voor dezelfde wijk). De inwoners kwamen eens te meer talrijk luisteren naar de antwoorden van het College op de problemen in hun wijk en de gemeente in het algemeen. De verslagen van de ontmoetingen worden geleidelijk aan op onze website geplaatst www.woluwe1150.be. Voor meer informatie over de twee laatste burgerbijeenkomsten, zie pagina 20.

Exposition sur les enfants cachés

Du 8 au 28 février, Christophe Thys a exposé à la Bibliothèque du Centre les photos issues de son travail de recherche sur les enfants cachés durant la Seconde Guerre Mondiale et les Justes, nom donné aux personnes qui les ont aidés. Le vernissage a remporté un beau succès, attirant 70 personnes. Le récit de l'artiste, qui a découvert une partie de son histoire familiale durant ce travail (son grand-père est un Juste), a ému l'assemblée, tout comme le témoignage de Bella Swiatlowski, enfant cachée dont le portrait était exposé.



À la découverte des options du secondaire

La troisième édition du salon d'options du secondaire s'est déroulée fin février à la salle Fabry du Centre culturel W:Hall. Ce salon organisé par les services de prévention du décrochage scolaire de Woluwe-Saint-Pierre et Woluwe-Saint-Lambert permet aux élèves de deuxième secondaire de découvrir plus de 30 options (présentées par des élèves de rhéto) et de rencontrer des professionnels de l'orientation. Pour la première fois, le salon s'est également ouvert aux parents le temps d'une pause de midi, le mercredi 21 février.



Anniversaires / Verjaardagen



Chaque mois, nous mettons à l'honneur les centenaires et les couples qui fêtent leurs noces d'or, de diamant, de brillant et de platine. Si c'est votre cas, n'hésitez pas à contacter le secrétariat communal (02/773.05.14). Vous serez conviés, avec votre famille, à une réception à l'hôtel communal.



DIAMANTEN BRUILOFT ♥ 27/01/18

Mijnheer en Mevrouw Roels – Rogiers vierden op 27 januari laatstleden hun 60-jarig huwelijk. Mijnheer werkte eerst acht jaar lang als tramconductor vooraleer hij als chauffeur bij Renault begon en er zijn hele loopbaan lang bleef. Mevrouw zorgde voor het huishouden en de opvoeding van de twee kinderen. Beide echtgenoten waren erg actief in het gemeenschapsleven en hebben vandaag vijf kleinkinderen.



CENTENAIRE ★ 10/02/18

Madame Anne-Marie Delescaille, née le 4 février 1918 à Couillet, a été fêtée le 10 février dernier à la Résidence Roi Baudouin. Durant la guerre, elle s'est illustrée dans la résistance (transmission d'informations, déraillement d'un train allemand, etc.) en compagnie de son mari Joseph Michel. Après la guerre, Anne-Marie Delescaille a réalisé une carrière dans l'enseignement. Elle a notamment été Directrice de l'école du Chant d'Oiseau pendant 20 ans. Anne-Marie Delescaille a eu trois enfants avec son mari, ainsi que six petits-enfants et 12 arrière-petits-enfants.

HOMMAGE À EMMANUEL DEGREZ

Né le 2 juin 1955, Emmanuel Degrez, conseiller communal de 2000 à 2012, est décédé le 1er février dernier, à l'âge de 62 ans. Licencié en droit de l'Université de Liège et inscrit au Barreau de Bruxelles depuis 1980, Emmanuel Degrez était un excellent avocat, connu notamment pour ses qualités d'orateur et sa ténacité.

Des qualités qu'il a aussi mises au service de son engagement pour la chose publique.

Conseiller communal durant 12 ans, il a marqué les esprits de ses amis comme de ses adversaires politiques, par son engagement sans faille mais aussi par ses mémorables interpellations, témoins de son éloquence.

Mari, père, grand-père, frère, ami, Emmanuel Degrez laissera un grand vide dans la vie de ses proches, qui se souviendront de sa loyauté, son attention envers les autres, son intelligence, son humour, son rire, et tant d'autres choses encore.

Ils étaient d'ailleurs très nombreux à venir lui rendre un dernier hommage à l'Eglise Sainte-Alix le 6 février dernier.

Nous présentons nos plus sincères condoléances à tous les proches d'Emmanuel Degrez.



JEAN-PIERRE VAN ROY,

défenseur du patrimoine bruxellois

Voilà près de 50 ans que Jean-Pierre Van Roy a repris, avec son épouse Claude, la brasserie Cantillon. Un pari fou à l'époque, voué à l'échec, qui s'est transformé en une belle success story à la Belge. Aujourd'hui, la brasserie Cantillon fait face à une demande tellement importante qu'elle doit limiter le nombre de bouteilles vendues à chaque client. Et le musée bruxellois de la Gueuze, créé par Jean-Pierre Van Roy, attire des visiteurs du monde entier dans le quartier populaire de Cureghem.

La brasserie Cantillon est l'un des derniers représentants de l'activité brassicole bruxelloise, autrefois prospère, même si l'on observe un intérêt renouvelé ces dernières années pour le précieux breuvage (en témoignent la brasserie de la Senne ou le Brussels Beer Project pour ne citer que deux exemples). Surtout, la bière y est encore brassée de manière naturelle, avec des outils et un savoir-faire inchangés depuis le 19^{ème} siècle. C'est là l'une des particularités de la brasserie Cantillon, qu'on peut qualifier de musée vivant. Si, aujourd'hui, Cantillon vend sans problème l'intégralité de sa production annuelle et peine même à répondre à la demande, il n'en a pas toujours été ainsi. Retour en arrière.

DES DÉBUTS DIFFICILES

Jean-Pierre Van Roy décide en 1969, avec sa femme Claude Cantillon, de sauver l'entreprise gérée à l'époque par son beau-père. Un pari fou car le secteur était en plein déclin et la demande pour les produits tels que la Gueuze et le Lambic était en chute libre. Régent en sciences et géographie et travaillant à l'époque dans le monde du disque, Jean-Pierre Van Roy a dû apprendre un nouveau métier sur le tas. A force de travail, lui et son épouse sont parvenus à sauver la brasserie et, petit à petit, à transformer un échec soi-disant garanti en une belle réussite.



LE MUSÉE DE LA GUEUZE

Le musée bruxellois de la Gueuze, créé en 1978 par Jean-Pierre, y a bien contribué, attirant des visiteurs du monde entier, et permettant ainsi de faire connaître la Gueuze. Paradoxalement, celle-ci n'est pratiquement plus consommée par les Bruxellois (alors qu'elle est un élément de notre patrimoine), mais est appréciée dans de nombreux pays du monde. «Elle ne correspond plus aux goûts que l'on retrouve aujourd'hui dans notre alimentation. Les gens sont habitués à consommer des produits sucrés», précise Jean-Pierre Van Roy.

NOUVEAUX PROJETS

Aujourd'hui, les trois enfants de Claude et Jean-Pierre ont repris la brasserie et les petits-enfants commencent à manifester de l'intérêt. La tradition familiale est donc perpétuée. A 76 ans, le patriarche reste néanmoins très actif et continue à penser à l'évolution de la brasserie et du musée. Il rassemble ainsi documents, photos, matériel et anecdotes sur l'histoire de la bière, qu'il aimerait partager avec le public du musée. «J'ai l'espoir d'aboutir en 2019, l'année où je fêterai mes 50 ans de brassage», confie-t-il. S'il a passé (et passe toujours) un nombre incalculable d'heures dans sa brasserie de Cureghem (Anderlecht), c'est bien à Woluwe-Saint-Pierre qu'il habite et se ressource, à deux pas de la Forêt, indispensable à son équilibre.

WSP vue par Jean-Pierre Van Roy

Arrivé à Woluwe-Saint-Pierre avec ses parents au début des années 50, notre brasseur se souvient des jeux dans la Forêt de Soignes avec les copains, ou encore de l'époque où il jouait au hockey à l'Orée, de 1957 à 1977. Depuis plus de 20 ans, il habite avenue du Haras. Il nous livre ses bonnes adresses :

Alimentation : **le magasin Sequoia, la boucherie**

«**La Moutonnerie**», le volailler «**La Bécasse**» et la fromagerie «**Le Clacbitou**» à Stockel
 Services : **le nettoyage à sec place Dumon**
Les marchés de Stockel et de Sainte-Alix
Le Cinéma Le Stockel
La librairie du Parvis Sainte-Alix



**CONDITIONS
BATIBOUW**



APPAREILS GRATUITS*
valeur **€ 3000** +



REMISE*
SUPPLÉMENTAIRE
BATIBOUW



LES PROMESSES DE DOVY

- Vous recevez un projet GRATUIT
- Vous optez pour une qualité irréprochable
- Vous ne payez PAS D'ACOMPTE à la commande
- Votre prix à la commande est fixé pour deux ans
- Vous achetez directement auprès d'un fabricant belge
- Votre cuisine est fabriquée sur mesure et donc unique
- Vous bénéficiez d'une vraie garantie de 10 ans
- Vous bénéficiez d'un service clientèle à vie

GAGNEZ*
VOTRE
CUISINE

*Nous créons
votre cuisine!*
**CUISINES
DOVY**

OUVERT LE DIMANCHE - WWW.DOVY.BE

HEURES D'OUVERTURE: 9H À 19H - DIM. ET JOURS FÉRIÉS: 10H À 18H
FERMÉ LE MERCREDI

Grimbergen - Vilvoordsesteenweg 397 - tél. 02 251 30 64
Rhode-Saint-Genèse - Chaussée de Waterloo 246a - tél. 02 380 30 85

ALOST | AWANS (LIÈGE) | BRUGES | GRAMMONT | GRIMBERGEN | HAM | HASSELT | HERENT | MAASMECHELEN | MARCHE-EN-FAMENNE | MALDEGEM | MALINES | NANINNE (NAMUR) | OOSTAKKER | RHODE-SAINT-GENÈSE | ROULERS | SAINT-NICOLAS | SCHOTEN | TIRLEMONT | TURNHOUT | TOURNAI | WAREGEM | WAVRE | YPRES

* Action valable du 22/02/2018 au 31/03/2018 inclus à l'achat d'une cuisine avec minimum 4 appareils intégrés. Non cumulable avec d'autres actions. Conditions: voir une de nos salles d'exposition.

SEMAINE DE LA LANGUE FRANÇAISE EN FÊTE» : UNE FOULE D'ACTIVITÉS

Avec le printemps, «La langue française en fête» revient du 17 au 25 mars 2018. Pendant une semaine, nous allons «vivre» le français au rythme d'un programme d'activités festif et ludique : ateliers d'écriture, expositions, spectacles, performances... dans 13 villes de la Fédération Wallonie-Bruxelles. Avec la thématique générale «Le bonheur de dire, expressions multiples», Woluwe-Saint-Pierre, ne manquera pas ce rendez-vous. Le W:Halll ainsi que de nombreux partenaires culturels et associatifs participent à l'événement.



TOUR D'HORIZON NON-EXHAUSTIF DES ACTIVITÉS PROPOSÉES DANS NOTRE COMMUNE :

- **Samedi 17/03 de 10h à 13h à la Place Dumon : La parade du crieur**

Pour lancer les festivités, un comédien déambulera pendant le marché hebdomadaire en déclamant des textes sur le thème «**Le bonheur de dire**».

- **Samedi 17/03 de 10h à 13h et de 14h à 18h à la Médiathèque :**

Atelier de construction et d'écriture de phylactères géants. Ils seront exposés au vent sur l'esplanade de la maison communale. De 6 à 99 ans. Atelier gratuit sur réservation : 02/773.05.84 - wsp@lamediatheque.be

- **Samedi 17/03 à 12h : Vernissage de l'exposition de calligraphie** d'Olivier Paternostre à la Bibliothèque du Centre.

- **Dimanche 18/03 dès 14h à la Comédie Claude Volter** (pièce à 16h) : goûter, présentation et spectacle : «Elvire» d'Henri Bernstein. Et le jeudi 22/03 de 12h30 à 14h : Lunch, présentation et spectacle «Elvire». Infos et réservations : 02/762.09.63 - secretariat@comedievolver.be - www.comedieclaudevolver.be

- **De nombreuses autres activités proposées par les Bibliothèques et la Médiathèque.**

- **Un double-concert le 23/03 à 20h30 au W:Halll : Samuele/ Medhi Cayenne.**

- Mais aussi : **des ateliers créatifs** à la Bibliotheca Wittockiana (infos : www.wittockiana.org - 02/770.53.33), **un lunch culturel** chez Arte-Fac ASBL, **une après-midi festive** au Centre communautaire du Chant d'Oiseau le 21/03 (avec des activités pour petits et grands – infos au 02/673.76.73 - cccc@woluwe1150.irisnet.be), **des ateliers spécifiques** pour les écoles, plusieurs **activités proposées par Ann De Tobel** (infos : www.anndetobel.be), etc.

Par ailleurs, **des urnes** placées devant l'entrée du W:Halll et des trois bibliothèques (Centre, Chant d'Oiseau et Joli-Bois) accueilleront vos textes et réflexions sur le thème «**Le bonheur de dire**». Ces textes seront lus lors de la parade du crieur qui ouvrira les festivités sur la place Dumon. Laissez libre cours à votre imagination et à votre plume.

Le programme complet de cette semaine de la Langue française en fête est disponible sur la page Facebook de l'événement : <https://www.facebook.com/le.bonheur.de.dire.expressions.multiples>, mais aussi auprès du W:Halll et des autres lieux partenaires.





LA LANGUE FRANÇAISE EN FÊTE : REMUE-MÉNINGES DANS LES BIBLIOTHÈQUES

Les bibliothèques sont parties à la recherche d'idées extraordinaires pour vous inviter à redécouvrir la beauté et les subtilités de la langue française. Tout un programme d'activités vous a été concocté !

- **Mercredi 21 mars, de 16h à 18h – Jouons avec la langue française...** de 8 à 12 ans, avec Maxime Coton, écrivain et réalisateur. Inscription obligatoire. Bibliothèque du Centre – Section Jeunesse
- **Mercredi 21 mars, de 18h à 19h – À la découverte de la poésie et de la créativité avec les mots...** de 8 à 12 ans. Découverte du recueil de poésie d'Elodie Haslé, «À contre-jour», poésie pour petits et grands. Inscription souhaitée. Bibliothèque du Chant d'Oiseau – Section Jeunesse
- **Judi 22 mars, de 10h à 11h30 – À la découverte de la bibliothèque !** Jeux pour apprenants en français. Jeux linguistiques pour découvrir la bibliothèque en s'amusant. Inscription obligatoire. Bibliothèque du Chant d'Oiseau – Section Adultes
- **Vendredi 23 mars, de 19h30 à 21h45 – Soirée jeux de société ...** pour délier les langues ! Pour tous, adultes et enfants dès 10 ans. Inscription obligatoire. Bibliothèque de Joli-Bois
- **Du mardi 13 au samedi 30 mars – Exposition «Calligraphie libre»,** d'Olivier Paternostre. Vernissage le samedi 17 mars à 12h. Bibliothèque du Centre – Section Adultes
- **Samedi 24 mars à 20h – Conférence poétique «La magie du burn-out»** avec Lisette Lombé, créatrice d'objets poétiques qui font voyager entre l'Europe et l'Afrique. Lectures-performances et échanges autour de thématiques plurielles : essoufflement professionnel, signes avant-coureurs, souffrance et bien-être au travail, résilience, etc. Bibliothèque du Centre – Section Adultes
Un atelier d'écriture sur le burn-out animé par Lisette Lombé sera organisé au mois d'avril.

W:Hall MEDIA BIBLIO SHOW LA LANGUE FRANÇAISE EN FÊTE AU W:HALL MEDIA

Focus sur plusieurs activités qui auront lieu à la Médiathèque dans le cadre de la semaine de la Langue française en fête.

PAROLES D'OBSÉDÉS TEXTUELS

Un parcours chanté pour découvrir les manies des obsédés textuels de la chanson. Une conférence originale présentée par le spécialiste chanson de Point Culture, Guillaume Duthoit (également auteur-compositeur-interprète dans Thibor, Guillemot) qui illustre ses propos par des vidéos et de nombreux extraits de chansons qu'il interprète en s'accompagnant à la guitare. Des paroliers surprenants qui truffent leurs paroles de jeux de sons et de jeux de mots, usent d'un vocabulaire particulier et/ou sortent des structures habituelles.

Judi 22 mars à 20h à la salle W:Hall Station. Gratuit, réservation souhaitée : 02/773.05.84.

En lien avec cette conférence, la médiathèque propose une rencontre avec Jean-Louis Garitte, qui fera découvrir l'ouvrage

qu'il a écrit sur George Brassens : «**Brassens. Mais où sont les mots d'antan ?**», aux Editions Atlande. Fruit d'un long travail de recherche, le livre se présente sous la forme d'un dictionnaire mettant en valeur le travail poétique de Brassens qui mêlait l'argot et les références populaires avec les réminiscences littéraires et culturelles les plus classiques.

La rencontre aura lieu le 22 mars à 19h30 dans la salle du W:HallStation.

PARLEZ-VOUS FRANÇAIS ?

Vous êtes étranger habitant à Woluwe-Saint-Pierre ? Vous apprenez le français ? Alors, venez fêter la langue française au W:Hall ! Le 14 mars à 10h à la salle Forum. Activité gratuite, mais inscription souhaitée: marijana.prank@lamediatheque.be



MON MOMENT,
LEUR MOMENT,
NOTRE MOMENT.

C'est uniquement à l'Aspria que toute la famille peut rester active et s'amuser en même temps et sous un même toit. Découvrez ce que notre Academy a à vous offrir.

**Commencez dès maintenant
avec notre abonnement familial
de 7 jours*.**



ASPRIA

ROYAL LA RASANTE

Aspria Royal La Rasante
Rue Sombre 56
1200 Bruxelles Belgique

+32 2 609 19 10

ASPRIA.COM/7JOURS

**Offre sous conditions*



LA FRANCOPHONIE CANADIENNE À L'HONNEUR EN MARS AU WHALLL

Thomas Hellman nous offre un grand moment ! Quelque part entre le conte, le théâtre et la chanson, son spectacle est surprenant, intelligent et totalement à contre-courant. Ça fait un bien fou !

Thomas Hellman «Rêves américains» le vendredi 9 mars à 20h30

Avec son album «Nous serons des milliers», **Sébastien Lacombe** se distingue avec un savant dosage d'influences pop et folk. Il parle des choses importantes avec des mots très simples mais qui disent tout !

Sébastien Lacombe «Nous serons des milliers» le jeudi 15 mars à 20h30

Et voici un double concert à ne rater sous aucun prétexte !

Samuele déposera une poésie intime et engagée sur un folk-rock à forte ascendance blues. Cette artiste multi instrumentiste à la plume bien aiguisée nous livre un spectacle désarmant d'honnêteté où se mélangent chansons et spoken word.

Avec une palette sonore vaste, mêlant le doux et l'abrasif, **Mehdi Cayenne**, énergique et déconcertant, en perpétuelle évolution entre le funk, le post-punk, la pop et la chanson française, nous propose un son éclaté, fluorescent, ardent, inspiré par les mouvements afro-punk et par les sons et les rythmiques qui ont bercé son enfance entre le Maghreb, l'Europe et l'Amérique du Nord.

Samuele «Les filles sages vont au paradis, les autres vont où elles veulent» & Mehdi Cayenne «Aube» le vendredi 23 mars à 20h30

N'oublions pas le retour d'**Arlette** dans son «Ultime combat!» fin mars...

À la demande générale, **Zidani**, alias «Arlette Davidson» revient cette année avec son dernier show ! Une nouvelle année scolaire qui comme les précédentes promet d'être fatigante, fatigante, fatigante...

Zidani «Arlette, l'Ultime combat» du mercredi 28 au samedi 31 mars à 20h30

Vous pouvez réserver via notre site 24h/24 : www.whalll.be ou aux heures d'ouverture de la Billetterie, au 02/773.05.88 ou sur place.



Thomas Hellman



Samuele



Zidani

W:Halll SHOW 93 av. Ch. Thielemans - 1150 Bruxelles - www.whalll.be - 02/773 05 88

W:Halll MEDIA 93 av. Ch. Thielemans - 1150 Bruxelles - www.whalll.be/media - 02/773 05 84

W:Halll BIBLIO (LE RÉSEAU DES BIBLIOTHÈQUES FRANCOPHONES)

• Centre: 02/773.05.82 - bib.centre@woluwe1150.irisnet.be - 02/773.05.83 • Joli-Bois: 02/773.59.70 - bib.jb@woluwe1150.irisnet.be - 02/773.59.71
• Chant-d'Oiseau: 02/773.06.70 - bib.cho@woluwe1150.irisnet.be - 02/773.06.71

NOUVEAU RANGE ROVER VELAR

PARFOIS, LES MOTS SONT INUTILES



ABOVE & BEYOND



RÉSERVEZ VOTRE ESSAI

Le design du nouveau Range Rover Velar parle de lui-même. Les lignes continues de sa silhouette créent un parfait alliage de simplicité et d'élégance, jusque dans les moindres détails. Mais, pour vraiment se rendre compte de ce qu'est le nouveau Range Rover Velar, il faut l'essayer.

Land Rover Brussels - www.landroverbrussels.be

Land Rover Brussels East - Zaventem

Leuvensesteenweg 432, 1930 Zaventem T. 02/669.01.40

Land Rover Brussels South - Waterloo

Chaussée de Bruxelles 750, 1410 Waterloo T. 02/389.09.09

Land Rover Brussels West - Drogenbos

Grote Baan 334, 1620 Drogenbos T. 02/333.09.50

5,4-9,4 L/100 KM – 142-214 G/KM CO₂

Prix catalogue recommandé à partir de 57.300 € TVAC. Informations environnementales [AR 19/03/04]: landrover.be. Donnons priorité à la sécurité.

LE 15/03/18 À 20H30 AU W:HALL



**NOUS SERONS
DES MILLIERS**
SÉBASTIEN LACOMBE

W:Hall
MEDIA
BIBLIOTHÈQUE
MONS

Agenda 2018

MARS / MAART

SPECTACLES | VOORSTELLINGEN |

MUSIQUE - MUZIEK

JEUDI 08/03/18 À 20H30

CONCERT DE LILIT GRYGORIAN (PIANO)

Disciple de Maria Joao Pires, cette pianiste jouera un récital basé sur les Variations. Dans le cadre du cycle découverte de la musique classique, sur le thème du voyage.

Au W:Hall (salle Fabry). Infos et réservations : www.whall.be – 02/773.05.88.

VENDREDI 09/03/18 À 20H30

THOMAS HELLMAN : «RÊVES AMÉRICAINS»

Concert Folk/Blues/Gospel. Au W:Hall (salle Fabry).

Infos et réservations : www.whall.be – 02/773.05.88.

JEUDI 15/03/18 À 20H30

SÉBASTIEN LACOMBE : «NOUS SERONS DES MILLIERS»

Concert Folk/Blues/Gospel. Au W:Hall (salle Fabry).

Infos et réservations : www.whall.be – 02/773.05.88.

VENDREDI 23/03/18 À 20H30

SAMUELE & MEHDI CAYENNE

Concert de Folk/Rock/Blues. Au W:Hall (salle Fabry).

Infos et réservations : www.whall.be – 02/773.05.88.

HUMOUR

VENDREDI 09/03/18 À 20H30

SUGAR SAMMY : «COUCOU LES BELGES»

Un spectacle dans la tradition du stand-up américain : un micro, pas de censure et une succession rapide de blagues percutantes.

Au W:Hall (Auditorium). Infos et réservations : www.whall.be – 02/773.05.88.

DU 28/03 AU 31/03/18 À 20H30

ZIDANI : «ARLETTE, L'ULTIME COMBAT»

Au W:Hall (Auditorium). Infos et réservations : www.whall.be – 02/773.05.88.

THÉÂTRE

DU 07/03 AU 31/03/18 À 20H15 (DIMANCHE À 16H)

ELVIRE

«Quand on n'a plus de pays, tout devient inconfortable. Pas d'identité, pas de passeport. Plus de racines. C'est quelque chose de difficile».

À la Comédie Claude Volter, 98 avenue des Frères Legrain. Pas de représentation le lundi. Infos et réservations : 02/762.09.63 - www.comedievolver.be.



Musique : Thomas Hellman



Humour : Zidani



Humour : Sugar Sammy



SPECTACLES | VOORSTELLINGEN |

THÉÂTRE

MAANDAG 12/03/18 OM 20U15

ASPE2 - HET DODELIJK JUBILEUM

Door theater Uitgezonderd. In het Cultureel Centrum. Info en reservatie : 02/773.05.92
kunst.cultuur@woluwe1150.irisnet.be

DU 16/03 AU 25/03 À 20H15 (LE DIMANCHE À 15H)

«LA MAIN PASSE»,

La compagnie Les trouvères joue une comédie de Georges Feydeau, avec une mise en scène de Vincent Dujardin. Au CCJB, 15 drève des Shetlands. Réservations: 0472/302.632.

MAANDAG 26/03/18 OM 20U15

LA SUPERBA VAN ILJA LEONARD PFEIJFFER

Door Toneelgroep Maastricht. Info en reservatie : 02/773.05.92
kunst.cultuur@woluwe1150.irisnet.be

JEUNESSE | JEUGD |

ELKE MAANDAG VAN 16U TOT 17U

SAMEN BETER LEZEN

Bibliotheek De Lettertuin, Grote Prijzenlaan 63.
Meer info: Vincent Eltgeroth, 0498/588.020 - Bredeschool@woluwe1150.irisnet.be

ELKE WOENSDAG VAN 19U45 TOT 20U45 (JONGENS) EN 20U45 TOT 21U45 (MEISJES)

BOKSLESSEN VOOR JONGENS EN MEISJES

JH De Schakel, Roodebeeksteenweg 270, 1200 Sint-Lambrechts-Woluwe.
Meer info : Vincent Eltgeroth, 0498/588.020 - Bredeschool@woluwe1150.irisnet.be

SAMEDI 10/03/18 DE 10H À 10H45

BOUQUIN CÂLIN

Livres, comptines, marionnettes et jeux de doigts pour les tout-petits de 6 mois à 3 ans.
À la bibliothèque du Chant d'Oiseau. Entrée gratuite. Réservation obligatoire : 02/773.06.71.

SAMEDI 17/03/18 DE 10H À 10H45 OU DE 11H À 11H45

BOUQUIN CÂLIN

À La bibliothèque de Joli-Bois. Entrée gratuite. Réservation obligatoire : 02/773.59.71.

SAMEDI 17/03/18 DE 14H30 À 15H30

HEURE DU CONTE : «Il était une fois, un embarquement en Afrique»

Pour les enfants de 4 à 8 ans avec la conteuse Ingrid Bonnevie. À la bibliothèque du Centre.
Entrée gratuite, sans réservation. Infos : 02/773.05.83.

MERCREDI 21/03/18 À 14H

CINÉ-GOÛTER : «UNE VIE DE CHAT» (DÈS 6 ANS)

Un film de qualité suivi d'un délicieux goûter.
Au Whallstation (étage -2 du centre culturel). Infos et réservations : www.whall.be – 02/773.05.88.

JEUNESSE | JEUGD |

DONDERDAG 22/03 VAN 8U30 TOT 16U

PEUTER EN KLEUTERPARCOURS Gemeentelijke Basisschool Stokkel

GBS Stokkel, Henri Vandermaelenstraat 61.

Meer info: Vincent Eltgeroth, 0498/588.020, Bredeschool@woluwe1150.irisnet.be

SAMEDI 24/03/18 DE 14H À 16H30

ATELIER DE FABRICATION D'HÔTELS À INSECTES

Pour les enfants à partir de 8 ans, accompagnés d'un parent.

À la bibliothèque de Joli-Bois. Entrée gratuite. Réservation obligatoire : 02/773.59.71.

MERCREDI 28/03/18 DE 18H À 19H

SOIRÉE DOUDOU : «AU PRINTEMPS, TOUT POUSSE... ET MOI AUSSI !»

Lectures thématiques adaptées pour les 2-5 ans. Doudou, pyjamas et parents bienvenus !

À la bibliothèque de Joli-Bois. Entrée gratuite, réservation souhaitée. Infos : 02/773.59.71.

VENDREDI 30/03/18 DE 10H À 10H45

BOUQUIN CÂLIN

À La bibliothèque du Centre. Entrée gratuite. Infos : 02/773.05.83.

CONFÉRENCES | CONFERENTIES |

SAMEDI 10/03/18 À 10H

LA JOURNÉE D'EGYPTOLOGICA

Les momies animales de l'Égypte ancienne. Au W:HallI (salle Capart).

Infos et réservations : 02/736.93.31 - www.egyptologica.be

DIMANCHE 11/03/18 À 15H

EXPLO DU MONDE : ETHIOPIE

Abyssinie, sur la piste de nos origines. Au W:HallI (Auditorium).

Infos et réservations : 02/772.11.92 et 02/773.05.88 - www.explorationdumonde.be

LUNDI 12/03/18 À 14H30

SÉCURITÉ SUR INTERNET : FACE AUX DANGERS ET AUX ARNAQUES

Par Olivier Bogaert, commissaire de la Computer Crime Unit. Au W:HallI (Salle Forum). Entrée gratuite. Réservation souhaitée (places limitées) : cybercafe@whallI.be

Philippe : 0477/967.196 - Marc : 0498/586.820



Jeunesse : Hôtel à insectes



Conférence : Le Buis



Expo : René Carcan

CONFÉRENCES | CONFERENTIES |

MERCREDIS 14/03 ET 28/03/18 DE 19H À 20H30

COURS DU SOIR SAVEURS ET SAVOIRS

14/03 : Les apports de la Chine à la gastronomie européenne. 28/03 : Manger hors de chez soi.
Au W:Halll (salle Capart). Infos et réservations : 02/649.02.21 - genevieve.lacroix@skynet.be

MERCREDI 14/03/18 À 20H

COMMENT VIVRE LES SOINS PALLIATIFS D'UN PROCHE ?

Par Marion Faingnaert, psychothérapeute. Dans le cadre du cycle de l'Éducation permanente.
Au W:Halll. Accès gratuit. Infos : sdepatoul@woluwe1150.irisnet.be

DIMANCHE 18/03/18 DE 10H À 12H

MALADIES ET PARASITES DU BUIS

Prévention, traitements et alternatives. Par le Cercle Royal Horticole et Avicole de Woluwe-Stockel (M. Letor). Infos : www.cercle-horticole-woluwe.be – info@cercle-horticole-woluwe.be

SAMEDI 24/03/18 DE 14H À 16H

EGYPTOLOGICA : MAGIE ET PHARMACOLOGIE EN ÉGYPTE ANCIENNE

Au W:Halll (salle Capart). Infos et réservations : 02/736.93.31 - www.egyptologica.be

EXPOS | TENTOONSTELLINGEN |

DU 15/02 AU 15/05/18

EXPOSITION DU PRIX INTERNATIONAL DE GRAVURE RENÉ CARCAN

L'ASBL René Carcan cherche à mettre en valeur l'art de l'estampe.
À la Bibliotheca Wittockiana, 23 rue du Bémel. Infos : 02/770.53.33
www.wittockiana.org - info@wittockiana.org

DU VENDREDI 09/03 AU DIMANCHE 11/03/18 DE 14H À 18H

EXPOSITION DE PEINTURE DE VIRGINIE RUQUOIS

Au W:Halll (salle Forum). Accès gratuit. Vernissage le jeudi 08/03 à 18h30.

DU MARDI 13/03 AU SAMEDI 30/03/18

CALLIGRAPHIE LIBRE

Exposition de calligraphies d'Olivier Paternostre. Vernissage le samedi 17 mars à 12h.
À la bibliothèque du Centre. Entrée gratuite. Infos : 02/773.05.82.

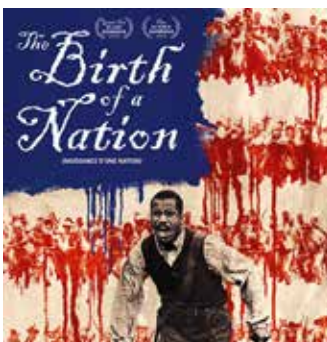
DU VENDREDI 16/03 AU DIMANCHE 18/03/18 DE 14H À 18H

EXPOSITION DE PEINTURE DE MARCELLO SCHILLEWAERT

Au W:Halll (salle Forum). Accès gratuit. Vernissage le jeudi 15/03 à 18h30.



Expo : Calligraphie libre



Cinéma : Birth of a nation



Animations : Kiwaski

CINÉMA | CINEMA |

MARDI 20/03/18 À 14H30 ET 20H30

CINÉCRAN : «BIRTH OF A NATION»

Après avoir été témoin des atrocités commises à l'encontre de ses camarades opprimés, Nate Turner, un prédicateur et un esclave cultivé, conçoit un plan qui peut conduire son peuple vers la liberté.

Au W:Hall (Auditorium). Infos et réservations : www.whalll.be – 02/773.05.88.

MARDI 27/03/18 À 14H30 ET 20H30

CINÉ-RÉALITÉ : «NATUROPOLIS : NEW-YORK, LA RÉVOLUTION VERTE»

Au W:Hall (Auditorium). Infos et réservations : www.whalll.be – 02/773.05.88.

SENIORS | SENIOREN |

TOUS LES MARDIS (SAUF CONGÉS SCOLAIRES) DE 13H30 À 15H30

CYBERCAFÉ

Astuces, conseils ou échanges relatifs à l'informatique. Au W:Hall Media (étage -1 du centre culturel). Réservation souhaitée : cybercafe@whalll.be - 02/773.05.84.

JEUDIS 08/03 ET 22/03/18 DE 14H À 16H

LIEU CONVIVAL

Pour boire un verre, discuter, jouer à un jeu de société, etc. À la cafétéria de la Résidence Roi Baudouin, Clos des Chasseurs 2. Consommations à régler sur place par Bancontact.

Inscription souhaitée : 02/773.05.60 - ccca@woluwe1150.irisnet.be

LUNDIS 12/03/18 ET 26/03/18 DE 13H30 À 15H30

CLUB INFORMATIQUE POUR SENIORS

RDV dans le hall de la maison communale. Prix : 3€ (café et biscuits offerts).

Inscription obligatoire : 02/773.05.60 - ccca@woluwe1150.irisnet.be

LUNDI 19/03/18 DE 14H À 17H

SALON DES SENIORS ET THÉ DANSANT

Au W:Hall (salle Fabry). Accès gratuit. Infos pour le salon des seniors : 02/773.05.65.

Infos pour le thé dansant : 02/773.05.32 (STJ).

ANIMATIONS | ANIMATIES |

VENDREDI 09/03/18 DE 18H30 À 21H

ATELIER DU GOÛT POUR ADULTES

Pays du soleil levant : zoom sur les sushis, makis et algues alimentaires. À la Villa François Gay, 326 rue François Gay. Infos : Elena Goryainova : 0486/809.099 – ateliersgout@gmail.com

SAMEDI 10/03/18 DE 13H À 16H

DONNERIE DU CHANT D'OISEAU

Au CCCO, 40 avenue du Chant d'Oiseau.

SAMEDI 10/03/18 DÈS 19H

KIWASKI : RACLETTE PARTY DU KIWANIS

Au CCJB, 15 drève des Shetlands. Réservation obligatoire : inscription@kiwaski.be et paiement au compte BE42 7865 8761 3654. Préventes : 30€/personne et 10€/enfant de 6 à 12 ans. 35€ sur place. Infos : www.kiwaski.be

ANIMATIONS | ANIMATIES |

DIMANCHE 11/03/18 DE 6H À 13H

BROCANTE DU CENTRE

Sur le parking du Colruyt de la rue René Declercq. Infos : 02/762.02.20 (Le Stanje).

JEUDI 15/03/18 DE 19H À 20H30

CLUB D'ÉCHANGES LITTÉRAIRES AVEC AURELIA JANE LEE, ÉCRIVAIN

Thématique : «Qui est l'auteur ?». Livres proposés : «Le mystère Henri Pick» de D. Foenkinos et «Petite fantôme» de M. Alet. Film proposé : «Big Eyes» de T. Burton. À la bibliothèque du Centre. Entrée libre, sans réservation. Infos : 02/773.05.82.

VENDREDIS 16/03, 20/04 ET 18/05/18 DE 13H À 16H

FORMATION «MON POTAGER AU JARDIN»

Initiation au maraichage écologique, dans le cadre des ateliers «Cultiver en ville». À l'ARA (Cité de l'Amitié), rue de la Limite 48. Inscription gratuite obligatoire : 02/773.06.72
<https://participez.environnement.brussels>

DU 17/03 AU 25/03

LA LANGUE FRANÇAISE EN FÊTE

Nombreuses animations dans plusieurs lieux de la commune. Plus d'infos en pages 34-35

DIMANCHE 18/03/18 DE 10H À 12H30

ATELIER DU GOÛT POUR ENFANTS

Alimentation vivante : petites graines pleines de vie. À la Villa François Gay, 326 rue François Gay. Infos : Elena Goryainova : 0486/809.099 – ateliersgout@gmail.com

DIMANCHE 18/03/18 DE 10H À 15H

VIDE DRESSING DE L'ÉCOLE DE STOCKEL

Vêtements hommes, femmes et enfants, accessoires et chaussures. À l'Ecole du Sacré-Cœur de Stockel, rue Félix de Keuster 58. Infos et réservations des emplacements : cfescs@gmail.com

DIMANCHE 18/03/18 À 14H

PROMENADE GUIDÉE EN FORÊT DE SOIGNES : L'EAU

Rdv à 14h au square de la Place de l'Orée. Gratuit, sans inscription préalable. S'informer le 17/03 du maintien de la balade : R. Delahaye (0497/943.920).

VENDREDI 23/03/18 DE 18H30 À 21H

ATELIER DU GOÛT POUR ADULTES

Spécial détox : entre deux saisons. À la Villa François Gay, 326 rue François Gay. Infos : Elena Goryainova : 0486/809.099 – ateliersgout@gmail.com

SAMEDI 24/03/18 DE 10H À 13H

CHASSE AUX ŒUFS ET ANIMATIONS PRINTANIÈRES

Au Centre Crousse, 11 rue au Bois. 5€/enfant. Réservation indispensable. Infos : www.asblcentrecrousse.net – 02/771.83.59 - info@asblcentrecrousse.net

SAMEDI 24/03/18 DE 10H À 17H

BROCANTE : DÉCO MAISON ET JARDIN

Au CCJB, 15 drève des Shetlands. Entrée gratuite. Infos : 02/779.91.22.

DIMANCHE 25/03/18 DE 14H À 17H

REPAIR CAFÉ DU CHANT D'OISEAU

Au CCCO, 40 avenue du Chant d'Oiseau.

JEUDI 29/03/18 DÈS 20H

SOIRÉE DE DANSE ROCK N'ROLL

B-Rock ASBL organise des soirées de danse pop et rock n'roll. Tous niveaux. Entrée : prix libre. À la salle Vénitienne, avenue Parmentier 250. Infos : www.b-rock.be

*Il y a les choses que vous
avez très envie de faire...*

*Et celles dont nous
pouvons vous décharger*



02 770 70 68

www.aaxe.be

**Pour le ménage, Aaxe Titres-Services met à votre disposition
une aide ménagère pour 4, 6, 10... heures/semaine.**

À VOUS DE CHOISIR !

Du lundi au vendredi de 9h00 à 12h30 et de 13h30 à 17h30

Aaxe  **TITRES-
SERVICES**

Votre aide-ménagère dans le grand Bruxelles

WSP en chiffres SPW in cijfers

1226

Le nombre de personnes qui, à l'heure d'écrire ces lignes, aiment la page Facebook officielle de la commune, Woluwe1150. Lancée il y a un peu moins d'un an, cette page reprend les événements, les services, les infos pratiques, les nouvelles initiatives à Woluwe-Saint-Pierre, mais aussi l'actualité des associations actives dans notre commune, que nous relayons régulièrement. La page Facebook est un outil de communication qui s'avère parfaitement complémentaire du Wolumag et du site Internet de la commune. Elle nous permet en effet de communiquer de manière plus instantanée et interactive avec vous (vidéos, photos, émoticônes, etc.) et de recueillir vos commentaires et avis.

Rejoignez-nous sur
www.facebook.com/woluwe1150

1226

Dat is het aantal mensen dat, wanneer we deze lijnen schrijven, de officiële Facebookpagina van de gemeente - Woluwe1150 - volgen. De pagina werd iets minder dan een jaar geleden gelanceerd en bericht over de evenementen, de diensten, de praktische informatie, de nieuwe initiatieven in SPW maar ook de actualiteit bij verenigingen die actief zijn in onze gemeente, waarover we vaak berichten. De Facebookpagina is een communicatie-instrument dat goed aansluit bij het Wolumag en de gemeentelijke website. Het maakt het ons mogelijk om sneller en interactiever met u te communiceren (video's, foto's, emoticons, etc.) en commentaar en advies uit te wisselen.

Kom erbij op
www.facebook.com/woluwe1150

WEDSTRIJD / CONCOURS

Testez vos connaissances de la commune. Chaque mois, nous vous poserons une question de culture générale sur Woluwe-Saint-Pierre. À gagner : 10x2 places au cinéma Le Stockel.

Test uw kennis van onze gemeente. Elke maand stellen wij u een algemene kennisvraag over Sint-Pieters-Woluwe. 10 x 2 vrijkaarten te winnen voor de bioscoop Le Stockel.

QUESTION : Comment s'appelle la biennale d'art contemporain qu'accueillera à nouveau Woluwe-Saint-Pierre dès le 22 avril (attention à l'orthographe) ?

VRAAG : Hoe heet de biennale voor hedendaagse kunst die vanaf 22 april opnieuw Sint-Pieters-Woluwe aandoet (pas op voor de schrijfwijze) ?

Envoyez votre réponse à l'adresse mail wolumag@gmail.com **avant le 15 mars 2018**. Les 10 gagnants seront désignés par tirage au sort parmi les bonnes réponses. Chaque gagnant reçoit deux places, valables deux mois, au cinéma Le Stockel. Seules les participations émanant de citoyens de Woluwe-Saint-Pierre seront prises en compte.

Stuur ons uw antwoord op dit adres: wolumag@gmail.com, **vóór 15 maart 2018**. Uit de goede antwoorden zullen tien winnaars bij lottrekking worden aangeduid. Elke winnaar krijgt twee plaatsen, geldig gedurende 2 maanden, voor de bioscoop Le Stockel. Enkel de inzendingen van inwoners van Sint-Pieters-Woluwe zullen in aanmerking worden genomen.

Réponse à la question de février/Antwoord op de vraag van februari
Place des Bouvreuils

GAGNANTS / WINNAARS

Raymond Duquenne, Coralie Duchatel, Giovanni Occhionorelli, Jean-Louis Frenois, Selma Haug-Adrion, Eric Vliebergh, Mireille Salkin, Eléonore Polet, Béatrice de Richecour et/en Eric Bossin remportent chacun deux places, valables deux mois, au cinéma Le Stockel. Les gagnants se présentent au cinéma munis de leur carte d'identité et de ce Wolumag, à la séance de leur choix. De winnaars melden zich in de cinema met hun identiteitskaart en met deze wolumag voor de voorstelling van hun keuze.

WOLU MAG
WWW.WOLUMAG.INFO

LE BILLET DES ECHEVINS
WOORDJE VAN DE
SCHEPENEN

SERGE DE PATOUL
Conférence exceptionnelle sur le
zéro déchet

DAMIEN DE KEYSER
Rénovation de nos plaines de jeux

PASCAL LEFÈVRE
La démocratie en péril

CHRISTOPHE DE
BEUKELAER
Un Conseil de la Jeunesse à
Woluwe1150/Nos aînés ne sont pas
en reste

CAROLINE PERSOONS
La Langue française en fête

HELMUT DE VOS
Brede School maakt een jeugdkaart
van Sint-Pieters-Woluwe

DOMINIQUE HARMEL ET
PHILIPPE VAN CRANEM
La première Tiny House en Région
bruxelloise/Het eerste Tiny House in
het Brussels Hoofdstedelijk Gewest

Centres de quartier et associations

Retrouvez, chaque mois, l'actualité des centres de quartier et autres associations actives à Woluwe-Saint-Pierre, qui sont autant de lieux qui contribuent à la richesse socio-culturelle de notre commune.

OPÉRATION ARC-EN-CIEL



L'ASBL Arc-en-Ciel organise du 9 au 11 mars sa 64^e opération de récolte de vivres non périssables. Ces vivres sont redistribués à plus de 200 associations d'aide à l'enfance (maisons d'hébergement et d'accueil, associations en milieu ouvert). En diminuant leur budget «alimentation», ces associations peuvent organiser plus d'activités de loisirs pour les enfants.

Préparez donc vos boissons, biscuits, conserves, riz, sucre, pâtes, etc. Et réservez un bon accueil aux bénévoles qui frapperont peut-être à votre porte.

Vous pouvez également déposer vos vivres directement au Parc Parmentier (avenue Edmond Parmentier 19/01) le dimanche 11 mars de 9h à 18h. Contact : 0476/467.707.

Infos : 02/675.73.11 - www.arc-en-ciel.be - info@arc-en-ciel.be

CAFÉS GOURMANDS DE L'ASBL VIVRE ET GRANDIR

L'Asbl Vivre et Grandir vous invite à ses cafés gourmands, dans une ambiance chaleureuse et accueillante, le mardi après-midi de 13h30 à 16h dans les locaux du Lounge 81, avenue des Frères Legrain 81. L'ASBL propose un service d'accompagnement pour adolescents et jeunes adultes présentant une déficience intellectuelle légère à modérée, aident ceux-ci à acquérir de l'autonomie pour construire leur vie d'adulte. Depuis mai 2017, les jeunes, des bénévoles et des membres de l'équipe réalisent des mignardises qu'ils vous servent avec une tasse de café, de thé ou une boisson. La participation aux cafés gourmands est libre, chacun est le bienvenu.

Infos : 0474/321.557 - vivre.grandir@gmail.com

www.facebook.com/vivreetgrandir

Tous les mardis de 13h30 à 16h (hormis le 3 avril et le 1er mai)



SOIRÉES DANSANTES AVEC L'ASBL B-ROCK



B-Rock ASBL organise une fois par mois des soirées de danse rock n'roll en couple sur de la musique pop/rock à la salle Vénitienne, avenue Edmond Parmentier 250. Un cours débutant a lieu de 20h à 20h30, ensuite les participants sont libres de danser jusqu'à 23h. La moyenne d'âge est d'environ 30-35 ans, mais toute personne désireuse d'apprendre ou de pratiquer la danse rock à 4 temps est la bienvenue, quels que soient son âge et son niveau.

Voici les dates des prochaines soirées : jeudis 29 mars, 26 avril, 31 mai et 28 juin. Entrée : prix libre. Infos : www.b-rock.be - brussels.rock@gmail.com

À L'AGENDA DU CCJB



► **Samedi 10/03 : «Kiwaski»**, un évènement dans l'atmosphère des sports d'hiver, organisé pour la 7ème fois par le service club Kiwanis Bruxelles-Centre. Raclette géante, bar à vin chaud. Infos : info@kiwaski.be – www.kiwaski.be

► **Samedi 24/03 de 10h à 17h : Brocante déco maison & jardin.** Venez chiner dans les allées d'une grande salle couverte et chauffée. Entrée gratuite. Infos : 02/779.91.22.

► **Du 16 au 25/03 à 20h15 (le dimanche à 15h) : La compagnie Les trouvères joue une comédie virevoltante, «La main passe»**, de Georges Feydeau, avec une mise en scène de Vincent Dujardin. Réservations: 0472/302.632.

Infos : 02/779.91.22 - 15 drève des Shetlands.
ccjb@woluwe1150.irisnet.be - www.joli-bois.be



UN MENU ALLÉCHANT POUR CÉLÉBRER L'ARRIVÉE DU PRINTEMPS À L'A.R.A.

► **Karaoké, jeux de société, activités «potagères» et culinaires, etc.** Rendez-vous sur la page Facebook de l'A.R.A. pour obtenir les détails de cette programmation **ou venez sur place** durant les «permanences» (le mercredi de 14 à 18h ou le vendredi à partir de 16h).

► **Les activités hebdomadaires se poursuivent : gymnastique préventive** (ASBL Gymsana), **activités créatives** (groupe Créamitié), **cyclo-danse** (ASBL Décalage), **yoga**, etc.

► **À la recherche d'une salle** pour vos activités sportives, ateliers artistiques ou autres ? Prenez vite contact avec l'A.R.A. !

Infos : 0479/138.333 - 48 rue de la Limite (à la Cité de l'Amitié) - ara.asbl@gmail.com – Facebook : Asbl A.R.A.

L'ACTUALITÉ DU CENTRE CROUSSE

► **Événement : samedi 24 mars de 10h à 13h : chasse aux œufs et animations printanières** (bricolages, jeux géants, etc.). Réservation indispensable. Plus d'infos : www.asblcentrecrousse.net

Les ateliers pour adultes, ados et enfants peuvent être intégrés toute l'année.

Focus sur deux ateliers :

► **Le soi en mouvement** : gymnastique douce, convenant à tout âge de la vie. Un chemin holistique de bien-être qui apporte énergie, souplesse, harmonie et détente. Le vendredi de 9h30 à 10h30. Infos : Line Jouot : 0470/922.369 - ljdpro@yahoo.com

► **Equilibrio - Yoga** : Le Vinyasa est un yoga dynamique basé sur la synchronisation du souffle et du mouvement. Mardi de 12h30 à 13h30 et vendredi de 18h30 à 19h30. Infos : 0478/285.431 - rolim.angela@gmail.com



Infos : www.asblcentrecrousse.net ou
02/771.83.59. 11 rue au Bois.
info@asblcentrecrousse.net



RETROUVEZ AU CCCO...

► **La MLC** : méthode de libération des cuirasses, libération psycho corporelle par le mouvement. Outils : balles de tennis et en mousse, bâtons enrobés de mousse ou de tissus,... Isabelle vous guide par la voix et vous attend le mercredi de 11h à 12h. Infos : I. Denis 0474/763.127.

► **Viniyoga** : Postures synchronisées avec la respiration pour arriver à un équilibre physique et psychique, tous niveaux, anglais et français parlés. Katarina se réjouit de partager ce chemin vers soi-même avec vous le mardi de 17h à 18h. Infos : K. Varsikova : 0485/413.472 ou Facebook : viniyoga in Brussels

► **Table de conversation italienne** : Venez pratiquer l'italien en petit groupe avec Luisa le mardi de 18h à 19h. Infos : L. de Paula : 0471/486.572

Infos : 02/673.76.73 – ccco@woluwe1150.irisnet.be
www.facebook.com/cccowsp - 40 avenue du Chant d'Oiseau



NOUVEAU À LA VILLA FRANÇOIS GAY

► **«Atelier créatif» dès le 16/03.** Le vendredi de 10h à 12h, découvrez une **nouvelle technique artistique** (aquarelle, acrylique, pastels, collages, etc.). Infos : Anne-Sophie Michaux : 0486/381.955 – michaux.as@gmail.com

► **Conversation en espagnol.** Infos : M. Núñez : 0471/447.467 mpnunezsamanez@gmail.com

► **Bonne nouvelle** : la Villa est à présent membre du réseau **«commune du commerce équitable»** : www.cdce.be/woluwe-saint-pierre

► Enfin, notez déjà **la chasse aux œufs du lundi de Pâques, le 02/04 à 15h30**, dans le parc autour de la Villa (suivie du goûter **«auberge espagnole»** intergénérationnel à 16h). Animation surprise ! Cette année, les œufs sont équitables. Prix : 2 €. Inscription et paiement pour le 21/03 : info@villa-francoisgay.be – 0471/841.942.



Infos : 0475/687 922 (Présidente) ou 0471/841 942 (gestionnaire) - www.villa-francoisgay.be
info@villa-francoisgay.be
Rue François Gay 326



Avenue du Tennis 29
B-1150 Brussels
www.yourwayimmo.com
christine@yourwayimmo.com

0486 583 254

VOTRE BOUTIQUE REAL ESTATE



Christine Seeber
Real estate agent
IPI n° 509.303

Vous souhaitez vendre ou louer votre bien immobilier?

Mon agence vous offre un service multilingue et individualisé et une assistance personnelle pour la mise en location, la vente ou la gestion de votre immeuble.

N'hésitez pas à me contacter - je suis à la recherche de biens de qualité dans votre quartier pour ma clientèle surtout européenne et internationale.



Décor & Tissus

Votre décorateur à Stockel.

- | | |
|--------------|-----------------|
| Stores | Parquet |
| Tentures | Sol recyclé |
| Voilages | Garnissage |
| Papier peint | Canapés |
| Tapis | Farrow and Ball |
| | ... |

428 Av. reine Astrid 1950 Kraainem.

Ouvert du mardi au samedi de 10h à 18h.

02/673.42.74 ou 0477/376.805

<http://decorsettissus.be> info@decorsettissus.be



- Jab
- Chivasso
- Elitis
- Versace
- Casamance
- Jane Churchill
- Designer Guild
- Christian Lacroix
- Ralph Lauren
- Arte
- Pierre Frey
- Cole and son
- ...

Salon des seniors et thé dansant le 19 mars

L'après-midi du 19 mars s'annonce exceptionnelle et festive pour les plus de 60 ans puisque la commune accueillera le premier salon des seniors, ainsi que le traditionnel thé dansant. Un double rendez-vous à ne pas manquer, de 14h à 17h, à la salle Fabry du Centre culturel.

Le salon des seniors abordera de nombreuses thématiques : sport, loisirs, logement, culture, transport, pension, etc. Des spécialistes répondront à toutes vos questions dans ces domaines. Et tout cela dans une ambiance festive puisque Salvatore Caltagirone vous fera danser lors du thé dansant semestriel, qui se déroulera au même endroit. Entrée gratuite !

Infos : 02/773.05.65 (salon des seniors) – 02/773.05.32 (thé dansant)



**1^{ER} SALON DES
STE SENIORS
EN
& thé dansant**

**Lundi 19 mars
Maandag 19 maart
14:00 > 17:00**

**Une après-midi entière dédiée aux
Aînés de Woluwe-Saint-Pierre !**
Loisirs, sport, logement,
bénévolat, pension, ...
des spécialistes répondent
à toutes vos questions !

**Een hele namiddag lang staan onze
senioren centraal!**
Vrije tijd, sport, huisvesting,
vrijwilligerswerk, pensioen, ...
specialisten antwoorden
op al uw vragen!

Entrée gratuite - Gratis toegang
1 boisson et 1 morceau de tarte offert
Gratis drankje en stukje taart

**Ambiance conviviale garantie !
Aangename sfeer gegarandeerd!**
Avec la participation de - Met deelname van
Salvatore Caltagirone

**Adres(se) :
Salle Fabry zaal - W:HALLL
(Avenue Charles Thielemanslaan, 93)**



Voyage en Champagne pour les seniors

L'ASBL Soleil des Toujours Jeunes propose un voyage exceptionnel en Champagne, du 24 au 28 août 2018.

De belles découvertes sont au programme : Epernay et ses maisons de champagne, la ville médiévale de Troyes, le nouveau musée Camille Claudel, le château de la Motte-Tilly, la visite du domaine de Champagne Collin, l'abbaye de Clairvaux et enfin la visite de la cathédrale de Reims pour terminer en beauté ce séjour. Le prix est de 955€/personne en chambre double et 1200€/personne en chambre single, en pension complète. **Infos et inscriptions : 02/773.05.32 (Isabelle Peeters).**

Enter Festival

van 26 tot 29 april 2018 strijkt het multidisciplinaire en participatieve Enter Festival neer in 4 verschillende zones van het Brusselse Gewest, waaronder Sint-Pieters-Woluwe.

Tientallen bewoners uit de gemeente organiseren mee het festival, dat op verschillende plaatsen Sint-Pieters-Woluwe doorgaat. Het volledige programma kan je lezen in de volgende Wolumag.

Neem ondertussen ook een kijkje op www.enterfestival.be



Ce festival multidisciplinaire et participatif se déroulera du 26 avril au 29 avril 2018, dans quatre zones de la Région Bruxelloise, dont Woluwe-Saint-Pierre.

Le festival est organisé par des dizaines d'habitants de notre commune et aura lieu dans différents endroits. Le programme complet sera publié dans le prochain Wolumag. Entretemps, jetez un œil sur le

site du Festival: www.enterfestival.be

We zoeken nog helpende handen! Vous pouvez encore participer!

Info: Ciska Vandendriessche, 0478/524.948 - GC Kontakt, 02/762.37.74, enter.spw@vgc.be

Appel aux musiciens pour la fête de l'avenue de Tervueren

«La scène est à vous!», événement organisé par l'ASBL Wolu-Animations et le W:Hall, dans le cadre de la Fête de l'avenue de Tervueren le 6 mai prochain, donne l'opportunité à un groupe de jeunes musiciens de se produire sur scène, dans des conditions professionnelles et dans une ambiance festive.

Le groupe sélectionné se produira en effet sur une scène placée au Square Montgomery. Les candidatures doivent parvenir pour le 20/03/18 au plus tard à Nadia Stevens, responsable du service des Animations : nstevens@woluwe1150.irisnet.be. **Retrouvez plus d'informations sur les critères de sélection et l'annonce complète sur www.woluwe1150.be (en page d'accueil).**



Journée découverte de l'Astronomie

LATITUDE5050, le club d'astronomes amateurs de Woluwe-Saint-Pierre, fondé par Jacques Duffaut en 2012, vous convie à la «Journée Découverte de l'Astronomie» (JDA), le samedi 24 mars, en partenariat avec la commune.

Cette manifestation s'adresse à tous, jeunes et moins jeunes, néophytes, ou amateurs confirmés.

Au programme de la journée :

- Comptages et observation des taches solaires (si le temps le permet) et du ciel, découverte des constellations, des mers et des cratères lunaires, grâce aux divers télescopes et lunettes du club.
- Divers exposés en rapport avec l'actualité astronomique
- Explication des saisons et des éclipses, au moyen d'une maquette mobile
- Atelier pour les enfants

Le samedi 24 mars de 16h à minuit, au Centre Scolaire Eddy Merckx (ICMES), rue au Bois 369. Entrée gratuite. Plus d'infos : www.lat5050astronomie.be - contact@lat5050astronomie.be
Le club est aussi ouvert aux nouvelles adhésions. Ses membres se réunissent à l'ICMES un vendredi sur deux de 20h30 à 23h.

Raclette party géante à Joli-Bois le 10 mars

Le Kiwanis Bruxelles-Centre organise la 7ème édition de son événement «Kiwaski» le samedi 10 mars à partir de 19h au Centre communautaire de Joli-Bois (15 drève des Shetlands). Venez déguster une raclette à volonté, dans une ambiance chaleureuse de sports d'hiver, au profit des œuvres sociales du Kiwanis.

Prix : 30€ en prévente, 35€ sur place (prix comprenant l'apéritif, la raclette à volonté avec charcuteries et le dessert). Réservation par paiement au compte : BE42 7865 8761 3654

Infos : www.kiwaski.be - info@kiwaski.be



Exposition du Prix international de gravure René Carcan

L'Espace René Carcan – associé à la Fondation Roi Baudouin- a organisé la troisième édition du Prix International de Gravure René Carcan.

Créé en 2014 à l'occasion du 20e anniversaire du décès du graveur et aquarelliste belge, René Carcan (1925-1993), ce Prix exauce le souhait de l'artiste de promouvoir l'art de la gravure et l'estampe. Pas moins de 161 artistes issus de 32 pays ont participé à cette édition. Les prix ont été décernés aux lauréats par le jury à la Bibliotheca Wittockiana le 15 février dernier. Le concours prend de l'ampleur en attirant chaque année de plus en plus de graveurs.

L'exposition du Prix est visible jusqu'au 15 mai 2018 à la Bibliotheca Wittockiana.

Infos : <http://wittockiana.org> – info@wittockiana.org – 02/770.53.33

Nouvelles collections



-25%, conditions Batibouw au magasin !*



Marie-Beth : un charme à vivre

321, Chaussée de Louvain - 1932 Woluwé-St-Etienne

Parking privé - ouvert du lundi au samedi de 10h00 à 18h30 - fermé le dimanche
tél : 02/771 15 11 - www.marie-beth.com - info@marie-beth.com

* Conditions uniquement au magasin, valables jusqu'au 15/03/18.



PONÇAGE SANS POUSSIÈRES

Le ponçage de parquets constitue l'une de nos **grandes spécialités**. Nous utilisons actuellement une technique révolutionnaire nous permettant de décaper vos anciens parquets et escaliers à l'aide d'un système de ponçage sans poussières.



POSE DE PARQUETS

Nous apportons le savoir-faire de l'artisan parqueteur, combiné à une équipe de pose qualifiée, efficace et dynamique.

Nous travaillons avec du **bois de première qualité** et utilisons les produits les plus adaptés pour la mise en œuvre de votre chantier



VENTE DE PARQUETS

A.D.E Parquets met à votre disposition **une gamme complète et variée de parquets de qualité** (labellisés FSC et/ou PEFC pour la plupart) qui pourront répondre à vos envies (parquet massif en chêne, contrecollé, sol stratifié, multicouche, fini d'usine, bâtons rompus, vieilli ou huilé, etc).

ADE
PARQUETS

Avenue Prekelinden, 70
1200 Bruxelles

Tél. : +32 (0)2 732 77 50
E-mail : info@adeparquets.be



www.adeparquets.be

EDUCATION PERMANENTE

CONFÉRENCE EXCEPTIONNELLE SUR LE ZÉRO DÉCHET



Dans le cadre du cycle de conférences de l'Éducation permanente, je vous donne rendez-vous le vendredi 4 mai 2018 à 20h pour la conférence «Zéro Déchet» avec Jérémie Pichon¹. Les Wolusampétrusiens auront la priorité pour réserver, ne tardez pas !

«Ceux qui n'y croient pas sont priés de ne pas déranger ceux qui essaient».
«Le monde ne sera pas détruit par ceux qui font le mal, mais par ceux qui les regardent sans rien faire».

Albert Einstein

La Famille (presque) Zéro Déchet est une famille qui a justement décidé de ne pas demeurer simple spectatrice de la dégradation de notre environnement par les déchets. La Famille (presque) Zéro Déchet, dont Jérémie Pichon se fait le porte-parole, a en effet décidé de s'ériger en véritable acteur, voire en précurseur, d'un mode de vie alternatif dont l'objectif est de bannir purement et simplement les déchets du quotidien.

La disparition totale des déchets étant encore un objectif difficilement réalisable, Jérémie Pichon propose des méthodes et autres astuces concrètes pour réduire, de façon drastique, notre production annuelle de déchets en modifiant notre façon de consommer.

Le conférencier décrira son parcours et nous démontrera qu'une autre manière de consommer est possible et qu'elle est nécessaire aujourd'hui pour préserver l'avenir de notre planète.

Jérémie Pichon présentera le 4 mai 2018 ses idées sur le Zéro Déchet lors d'une conférence organisée au W:Hall (Centre culturel de Woluwe-Saint-Pierre).

La conférence est gratuite. Vu le succès attendu, l'inscription est obligatoire à l'adresse <http://urlz.fr/6zHb> L'ordre d'arrivée des réservations sera respecté.

Votre réservation sera confirmée.



1 - Jérémie Pichon, Bénédicte Moret, «Famille presque zéro déchet. Osez le mode de vie durable qui fait du bien», Thierry Souccar Editions, 2016, Vergèze

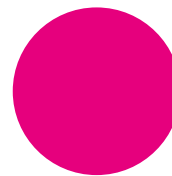
Serge de Patoul

Echevin responsable de l'Enseignement, des Académies du Para-Scolaire de l'Éducation Permanente des Jumelages des Relations Internationales et des Relations avec la Périphérie bruxelloise.

Coordonnées:
 02 773 05 07
 0476 489 421
 av. Thielemans, 93
 1150 Bruxelles
 sdepatoul@
 woluwe1150.irisnet.be

Permanence : le jeudi de 17h30 à 19h, de préférence sur rendez-vous.





menudumarchémars

3 services à 32€

Tartare de veau mi-cuit coupé au couteau, graines de moutarde et baies roses, chicons, mesclun de jeunes pousses et vinaigrette aux noix (+5€)

Ou

Duo de carpaccios d'espadon et saumon à l'huile de vanille infusée, lentilles aux pommes et mangue, herbes fraîches

Ou



Assiette du mareyeur composée d'huitres, bigorneaux, crevettes et bulots



Petite aile de raie pochée, sauce vierge à l'huile d'olive citronnée et herbes fraîches, fondu de poireaux au beurre, pommes de terre grenaille au four (+5€)

Ou

Filet de Magret de canard sauvage, sauce à l'orange, caramel et poivre noir, sauté de Shiitaké et pousses de soja, pommes Amandine

Ou

Bavette de bœuf servie en tagliata, sauce au Roquefort, julienne de mange-tout et carottes au cumin, pommade de céleri à la truffe



Carpaccio d'ananas au sirop de vanille, menthe fraîche, sorbet framboise et yuzu

Ou

Tarte tatin maison à la chantilly épaisse et glace vanille de chez Gaston

Ou



Assiette de fromages du moment

Nos menus sont disponibles sur notre site

www.gou.be / ouvert 7j/7

231 avenue Urban - WSP / 02 770 20 25

-10%

sur votre addition
le samedi midi et
le lundi midi et soir*

*-10% sur votre addition
(valable les samedis midis et
lundis, midis et soirs, du mois
de mars 2018).
Sur présentation de ce bon.

businesslunch

Entrée + plat +
dessert = 22.5€

Entrée + plat = 18€

Plat + dessert = 18€

Plat uniquement =
12.5€

-10%

sur le banc d'écailler.
Tous les jours du
mois de mars**

**-10% sur le banc d'écailler
pour toute commande à
emporter ou sur place,
valables midi et soir tous les
jours de la semaine.
Sur présentation de ce bon.

RÉNOVATION DE NOS PLAINES DE JEUX

Avec le retour des beaux jours, les enfants de la commune vont à nouveau envahir avec bonheur nos nombreuses plaines de jeux. Nous avons la chance en effet de disposer de 25 plaines de jeux sur le territoire communal, soit la plus haute densité en Région bruxelloise. Parmi celles-ci, deux viennent d'être primées parmi les 10 meilleures plaines de jeux régionales (Dames Blanches et Chant d'Oiseau/drève de Nivelles).

Le programme de rénovation ne s'arrête toutefois pas là puisque, après avoir remis à neuf le parcours fitness et le terrain multisports de la Cité de l'amitié et aménagé une plaine de jeux intergénérationnelle à la Résidence Roi Baudouin, de nouveaux projets sont en voie d'aboutissement.

- **Venelles** : les plaines de jeux des Venelles sont devenues totalement vétustes et nécessitent une rénovation complète. C'est ainsi que nous prévoyons cette année de rénover la plaine de jeux située Rue Mertens (Venelles I) et Chemin des Tigelles/Rue au bois (Venelles III) afin d'y installer de nouveaux jeux dont le caractère ludique et l'esthétisme seront particulièrement soignés.

- **La plaine de jeux des Dames Blanches** verra bientôt apparaître un nouveau terrain de mini-foot pour les enfants de moins de 12 ans et une nouvelle balançoire, grâce à un subside de la Région bruxelloise.

- **Plaine de jeux du Chant d'Oiseau** (avenue des frères Legrain) : les éléments vétustes nécessitant trop de réparations vont être remplacés par de nouveaux éléments.

- **Avenue de la Perspective** : des appareils de fitness vont être placés grâce à un subside de la Région.

- Les plaines de jeux des **écoles de Stockel**

néerlandophone et francophone ainsi que de la **crèche du Centre** vont bénéficier de rénovations.

- **Square Roi Baudouin** : les travaux de réalisation du bassin d'orage en dessous de l'avenue Grandchamp vont commencer au mois de mars. Ils nécessiteront le démontage de l'ancienne plaine de jeux qui servira de zone de stockage. Nous pouvons rassurer les utilisateurs puisque dès la fin des travaux, une toute nouvelle plaine de jeux sera installée au même endroit. Pendant la durée du chantier, une plaine de jeux sera temporairement installée aux abords des potagers sis à l'arrière des immeubles du Val des Seigneurs.

Par ailleurs, le **programme d'entretien** des plaines de jeux **se poursuivra** afin de renouveler le sable existant de tous les bacs, recharger les copeaux de protection en dessous des balançoires, nettoyer l'ensemble des plaines de jeux et remplacer les pièces manquantes. Nous continuons ainsi à offrir à nos enfants un cadre de jeux sécurisé, plus accueillant et de qualité, pour le plaisir de tous.

Je profite également de la présente pour remercier les riverains bénévoles de plusieurs plaines de jeux qui veillent semaines après semaines à l'ouverture et à la fermeture de ces lieux.

Damien
De Keyser

Echevin responsable
de Travaux publics
Propreté publique
Mobilité
Urbanisme
Emploi
Patrimoine et Propriétés
communales non liées à la
politique du logement
Affaires juridiques
Assurances.

Coordonnées :
02/773.07.73
av. Thielemans, 93
1150 Bruxelles

ddekeyser@
woluwe1150.irisnet.be



**DÔME
DECO®**

COSMOPOLITAN
LIVING

Cuisines de prestige de la marque Arclinea



Arclinea 

- Nouveau showroom de 300m²
- Du mobilier et des idées déco pour toutes les pièces de la maison
- Des architectes de talent pour vous aider à concevoir votre projet de construction ou d'aménagement de A à Z
- Des cuisines haut de gamme, de la marque italienne Arclinea
- Une ambiance chaleureuse et des conseils personnalisés

Dôme Déco, 425 avenue Reine Astrid, 1950 Kraainem.

Ouvert du mardi au samedi de 10h30 à 18h et le dimanche de 11h à 16h.

02/731.16.20 - www.domedecostockel.be - info@domedecostockel.be – Facebook : Dôme Deco Stockel.

DÉMOCRATIE EN PÉRIL ET SOLIDARITÉS CITOYENNES EXEMPLAIRES

En tant qu'ancien avocat du Barreau de Bruxelles, ex fonctionnaire à la Cour de justice de l'Union européenne, actuel Echevin des droits de l'Homme et tout simplement citoyen et habitant de la commune de Woluwe-Saint-Pierre, je ne puis que m'inquiéter, avec beaucoup d'autres personnes et associations, de multiples dérives du gouvernement fédéral affectant des droits collectifs et individuels et des libertés fondamentales constitutifs du socle de notre démocratie, y compris au niveau local.



LE RENVOI DE RÉFUGIÉS SOUDANAIS

La question du renvoi de Soudanais dans leur pays n'est pas anecdotique. Elle est révélatrice d'un état d'esprit. Il ne s'agit pas de savoir si oui ou non les quelques demandeurs d'asile soudanais sont des réfugiés politiques ou économiques – et cela vaudrait également pour ceux qui se trouveraient dans notre Centre Fedasil rue des Palmiers-, mais de procéder à une évaluation des risques. Est-ce qu'en renvoyant un Soudanais dans un pays dont le Président est inculpé par la Cour pénale internationale de crimes contre l'humanité, peut-on exclure qu'il soit mis en prison, torturé ou tué ? La réponse est non. Le gouvernement belge ne peut pas se comporter comme le gouvernement suisse pendant la Deuxième Guerre Mondiale, qui ramenait des Juifs à la frontière allemande, en feignant d'ignorer quel pouvait être leur sort. Et l'argument de Théo Francken, Secrétaire d'Etat aux Réfugiés, selon lequel ne plus renvoyer des Soudanais créerait un appel d'air, résulte d'abord de la gestion catastrophique de ce dossier par M. Francken.

LES VISITES DOMICILIAIRES

Le projet de loi visant à autoriser des visites aux domiciles de citoyens qui accueilleraient pour la nuit des réfugiés sans abris afin de débusquer des personnes en séjour illégal – et cela se passe aussi à Woluwe-Saint-Pierre

- est extrêmement choquant. Ouvrir la porte à la violation du domicile et de la vie privée dans ce domaine, c'est créer un précédent permettant de l'étendre à d'autres. C'est le début de l'instauration d'un Etat policier. Le Président de l'Ordre des Barreaux francophone et germanophone, Maître Jean-Pierre Buyle, a d'ailleurs, à juste titre, rappelé au Premier Ministre l'inconstitutionnalité de la mesure. Et le Conseil communal a débattu le 27 février d'une résolution condamnant ce projet. Comme Echevin des droits humains, je me réjouis de l'engagement de médias, d'associations et de la solidarité de nombreux citoyens, y compris wolusanpétrusiens, à cet égard.

LA SÉPARATION DES POUVOIRS ET LES DROITS DE LA DÉFENSE



Les déclarations du Ministre de l'Intérieur Jan Jambon mettant en cause les moyens invoqués par l'avocat de la défense dans le procès d'un terroriste sont une atteinte directe et frontale au principe de la séparation des pouvoirs entre l'Exécutif, le Législatif et le Judiciaire, sans lequel une démocratie périclité. Si les actes de terrorisme sont bien entendu intolérables, admettre des interférences d'un Ministre dans un procès en cours, c'est ouvrir la boîte de Pandore de violations tous azimuts des droits de la défense et de l'Etat de droit, y compris dans des procédures impliquant des Sanpétrusiens.

Pascal Lefèvre

Echevin responsable
du Logement
des Relations européennes
des Droits de l'Homme
Président de l'Agence immobilière sociale 'Le Relais'
Président de Wolu-Europe.

Coordonnées:
02/773.05.06
0495/28.50.28
av. Thielemans, 93
1150 Bruxelles

plefevre@
woluwe1150.irisnet.be

 Pascal Lefevre - échevin
 @LefevreEcolo
Permanence : Sur rendez-vous, le 1er jeudi du mois de 17h30 à 19h30, à l'hôtel communal.





STAGES DE LANGUES POUR ENFANTS ET ADOS

Pendant les vacances scolaires

Retrouvez toutes nos formules
dans nos brochures ou sur :



CLL
language centres

ASBL associée à l'Université catholique de Louvain

 N° GRATUIT **0800 21 332**

Plantes, Fleurs, Décoration, Outils, ...
Tout ce qui concerne votre jardin,

La qualité ...
c'est chez votre horticulteur
www.floralies.be

Floralies
DECO GARDEN &
rue bergenblok 21, 1970 Wezembeek-Oppem
Tel: 02 731 56 99 - Fax: 02 731 90 96



UN CONSEIL DE LA JEUNESSE À WOLUWE1150 !

Depuis 2012, nous travaillons sans relâche pour permettre aux jeunes de prendre leur place via des initiatives positives et de développer des projets locaux qui leur tiennent à cœur.

L'appel à projets 2013 a permis à des jeunes de réaliser le projet qu'ils avaient imaginé : exposition photo itinérante, aide intergénérationnelle, projet audiovisuel,... Sur cette lancée, nous avons créé «Project W 1150», une plateforme participative de discussion et de réflexion entre les jeunes de la commune et les autorités communales, en collaboration avec plusieurs associations de jeunesse. Cette plateforme a généré de nombreux échanges et de belles réalisations comme l'élaboration d'un skatepark (en cours), l'organisation de stages interquartiers, le festival Ride X Rap (dont la 2ème édition est en préparation), etc.

Petit à petit, cette dynamique a créé un dialogue durable et constructif entre le service jeunesse communal, le secteur associatif, et des jeunes de tous les quartiers de notre commune. Je souhaite pérenniser ce dialogue et encourager l'engagement des jeunes à tous les niveaux de la gestion communale. Pour ce faire, je suis heureux que la commune ait créé le Conseil de la Jeunesse de Woluwe-Saint-Pierre, dont les statuts ont été approuvés au dernier Conseil communal.

Le Conseil de la Jeunesse donne à tous les acteurs de la jeunesse, et aux jeunes eux-mêmes, un lieu de rencontre, d'initiative et de discussion. Il est à présent institué comme organe consultatif officiel. **J'invite vivement toutes les associations de jeunesse, les chefs d'unité et les jeunes qui ont envie de s'investir dans leur commune à se manifester auprès de la responsable du projet, Colienne Krings (ckrings@woluwe1150.irisnet.be – 02/773.05.65), afin d'être tenus au courant des prochaines activités et réunions du Conseil de la Jeunesse. Je vous l'assure, vous n'avez pas fini d'en entendre parler !**



ET NOS AÎNÉS NE SONT PAS EN RESTE...

J'invite cordialement tous les aînés de la commune, 3x20, 4x20 ou plus, à venir nous rejoindre au Salon des Seniors qui se déroulera à la Salle Fabry le lundi 19 mars de 14h à 17h.

Que vous soyez en recherche d'activités sportives, culturelles, de bénévolat, en quête de lien social ou encore en perte d'autonomie, nous vous accueillons tous avec grand plaisir pour un moment à la fois convivial et intéressant. Les associations et nos spécialistes répondront à toutes vos questions alors que dans la salle d'à côté, vous pourrez prendre un goûter et faire un pas de danse dans une ambiance festive et musicale. Entrée libre – Gouter offert – Lundi 19 mars dès 14H – Salle Fabry – Avenue Charles Thielemans, 93 à 1150 Bruxelles. Plus d'infos en p. 51.

Pour les plus voyageurs d'entre vous, il reste de la place du 30/06 au 07/07 pour une semaine de marche et de détente à Samoëns dans les Alpes ! Informations chez Isabelle Peeters (STJ): stj@woluwe1150.irisnet.be - 02.773.05.32

Christophe De Beukelaer

Echevin responsable de la Petite Enfance, des Crèches, de la Jeunesse de la Famille des Aînés des Affaires Sociales y compris de la Santé, des Personnes Handicapées de l'Égalité des Chances de la Pension et de l'Informatique.

Coordonnées :
+32.(0)2.773.05.02
Maison communale
de Woluwe-Saint-Pierre
av. Thielemans, 93
1150 Bruxelles

cdebeukelaer@
woluwe1150.irisnet.be

Privé : Rue François Gay,
237 - 1150 Bruxelles



Infos et visites: 02 777 19 14 - new@latouretpetit.be



WOLUWE-SAINT-LAMBERT Le projet résidentiel «Greenwood» propose un ensemble d'APPARTEMENTS spacieux et lumineux. Du STUDIO de 51 m² au PENTHOUSE de 154m², terrasses et jardins plein Sud et hautes performances énergétiques. Vente sous régime TVA. PEB : A-< B. **Livraison à l'acte.**



WOLUWE-SAINT-PIERRE À deux pas du Parc Malou dans un quartier vivant pourvu de nombreux commerces, le projet «Senato» propose des STUDIOS & APPARTEMENTS de 1 à 3 chambres de 43 à 117 m² tous agrémentés de belles terrasses. PEB: B. **Printemps 2019.**

Infos et visites: 02 777 19 19 - sales@latouretpetit.be



WOLUWE-SAINT-LAMBERT À proximité immédiate de toutes les facilités, APPARTEMENT avec parking et agréable terrasse arrière. Faibles charges.



Réf. 3239750



WOLUWE-SAINT-PIERRE Au cœur du quartier Sainte-Alix, jolie MAISON 3 façades (+grenier) agrémentée d'un magnifique jardin bien orienté Sud.



Réf. 3232776



WOLUWE-SAINT-PIERRE Entre le collège Saint-Michel et l'Avenue Vandendriessche, au calme, lumineux APPARTEMENT avec 2 terrasses orientée Sud.



Réf. 3269141



WOLUWE-SAINT-PIERRE Agréable PENTHOUSE DUPLEX dans bel immeuble de 2 unités avec terrasse plein SUD. Idéalement situé dans une rue calme.



Réf. 3257422

LATOUR & PETIT L & P

BRUXELLES - NAMUR

www.latouretpetit.be

LA LANGUE FRANÇAISE EN FÊTE !



Le 20 mars est consacré «journée internationale de la Francophonie». Dans ce cadre et comme ancienne «Ville des Mots», notre commune prend part à nouveau, aux côtés de douze autres villes de Bruxelles et de Wallonie, à «La Semaine de la Langue française en fête» du samedi 17 au dimanche 25 mars. Ces festivités langagières sont marquées cette année par la thématique du «bonheur de dire» au travers de 10 mots choisis à l'international (<http://www.dismoidixmots.culture.fr/>).

DITES VOS MOTS DU BONHEUR QUI SERONT PORTÉS PAR UN CRIEUR PUBLIC SUR LA PLACE DUMON

Etre attentif à la langue française, la faire rayonner n'a rien de ringard ou d'agressif; c'est au contraire de merveilleux moments de dialogue et de découverte. Comme en 2017 où notre commune était «Ville des Mots», de nombreuses activités feront rayonner la langue française, ses artistes, ses locuteurs natifs ou nouveaux, etc.

Outre le Centre culturel du W:Hall, qui réunit trois bibliothèques, une médiathèque et un pôle «spectacles», ce sont de multiples acteurs wolusanpétrusiens, qui s'associent pour vous concocter un programme riche et intergénérationnel dans des lieux culturels divers, dont entre autres la Comédie Claude Volter, la Bibliotheca Wittockiana, le Centre communautaire du Chant d'Oiseau, Arte-Fac, l'Espace des 4 saisons. Venez slamer (Bibliotheca Wittockiana et CCCO), jouer avec le français (enfants 8-12 ans, écoles ou en individuel - Ann De Tobel info@anndetobel.be), réaliser un totem de vieux livres pour faire voyager les mots (Bibliotheca Wittockiana), discuter avec un metteur en scène (Comédie Claude Volter), découvrir les secrets de l'empreinte et marquer la vôtre avec l'artiste Olivier Terral (Arte-Fac), créer des phylactères (Médiathèque), découvrir l'exposition de calligraphie (Vernissage le samedi 17/03 à 12h00 - Bibliothèque du centre), écouter un crieur sur la Place Dumon clamer vos mots du bonheur et plein d'autres surprises encore... Un dépliant des activités est à votre disposition dans tous les lieux partenaires ou sur simple demande.

DES ATELIERS DE FRANÇAIS LANGUE ÉTRANGÈRE JUSQU'AUX NOUVELLES BOÎTES À LIVRES

Aimer la langue française, c'est être attentif à ne pas céder trop vite aux anglicismes; c'est aussi la faire découvrir, aimer. Plusieurs ateliers de français langue étrangère (FLE) existent dans les centres de quartier, dans les bibliothèques ainsi qu'au W:Hall. Si vous voulez participer à ces ateliers ou devenir volontaire-animateur, n'hésitez pas à vous faire connaître.

Pour terminer cette mise-en-avant du français, je vous convie à l'inauguration de deux nouvelles boîtes à livres réalisées par la commune grâce aux talents d'élèves de l'Institut Don Bosco technique, le samedi 24 mars à 14h à l'avenue Père Eudore Devroye (à l'angle des rues Nestor Plissart et Père Eudore Devroye) et à 15h rue au Bois (Plaine de jeux van Genegen).

Bonne découverte langagière à tous !



Caroline Persoons

Echevine responsable de la culture, lecture publique, médiathèque, centres de quartier et animation.

Coordonnées:
+32.(0)2.773.05.08
av. Thielemans, 93
1150 Bruxelles

cpersoons@woluwe1150.irisnet.be

Privé : av. Mostinck, 54
1150 Bxl
www.caroline-persoons.be
Permanence :
Sur rendez-vous.





SAMEDI 10 MARS 2018 AU STOCKEL SQUARE

CHOISISSEZ *un ballon*

et tentez de gagner
un **bon d'achat** de **250€**
parmi les 1000 cadeaux.

Plus d'info:



Forme & Style



CONDITIONS **BATIBOUW**

1200 BRUXELLES - WOLUWE - Av. Georges Henri 407 - 02 736 24 20
1620 UCCLE - DROGENBOS - Av. Paul Gilson 441 - 02 333 02 31

www.forme-style.be

BREDE SCHOOL MAAKT EEN JEUGDKAART VAN SINT-PIETERS-WOLUWE



De Brede School van Sint-Pieters-Woluwe heeft een jeugdkaart van Sint-Pieters-Woluwe gemaakt. Dit is een kaart van de gemeente op maat van jongeren over de verschillende locaties in Sint-Pieters-Woluwe die voor hen interessant kunnen zijn.

Zo vind je er alle nuttige informatie op aangaande cultuur : over de gemeentelijke Nederlandstalige bibliotheek, over het Gemeenschapscentrum Kontakt, het jongerenfestival Ride X Rap, het gemeentelijk Cultureel Centrum en Kunst & Cultuur, de gemeentelijke vereniging die op maandagavond telkens weer toptheater naar onze gemeente brengt. Er is ook info over de twee academies in de gemeente (de kunstacademie RHoK en de gemeentelijke Academie voor Muziek Word en Dans) en twee interessante musea die we hier ook hebben : de bibliotheca Wittockiana en het trammuseum.

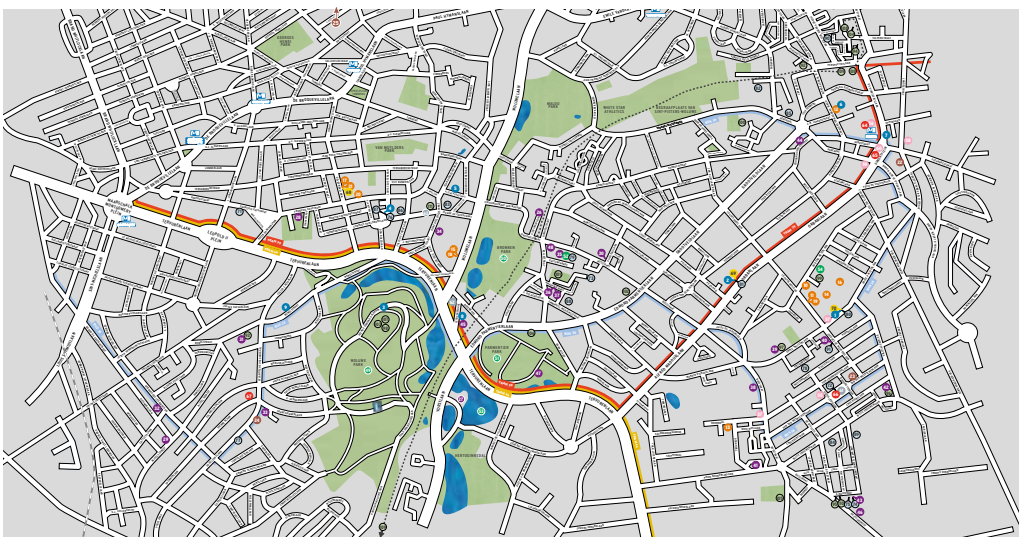
Ook de vele scholen op het grondgebied van de gemeente, de jeugdverenigingen (de scouts in Mooi-Bos en in Vogelzang, de Chiro) en de talrijke speelpleinen en parken worden netjes opgelijst, net zoals een paar leuke eetplekjes,

en de vele sportterreinen die we in de gemeente hebben.

Op de kaart staat ook een korte geschiedenis van Sint-Pieters-Woluwe, en een paar bekende Belgen die ooit in de gemeente woonden. Er zijn ook een paar fijne weetjes over de gemeente, zoals bijvoorbeeld : "Van waar komt de naam 'Groene Hond' ?". Weet u het ?

De kaart is nu gedrukt maar zal ook digitaal beschikbaar zijn op de website van Brede School, dus iedereen zal de kaart ook zelf kunnen afdrukken (op A3 formaat).

Een zeer goed initiatief dus van onze Brede School, waardoor onze jongeren onze gemeente nog beter zullen leren kennen !



Helmut De Vos

Schepen verantwoordelijk voor de Nederlandstalige aangelegenheden Nederlandstalig onderwijs cultuur bibliotheek academie en kinderdagverblijven

Contact:
02/773.05.04
Ch. Thielemanslaan, 93
1150 Brussel

hdevos@
woluwe1150.irisnet.be

Spreekuur : donderdag van
18u. tot 19u. op het ge-
meentehuis



De Seniorenmiddag **WENDY INTIEM**, met Wendy Van Wanten, in samenwerking met Femma Sint-Pieters-Woluwe en Okra Andante, die gepland was op dinsdag 6 februari 2018 om 14u.30 in de Fabry zaal van het Gemeentehuis, is helaas niet kunnen door gaan wegens ziekte van Wendy.

Iedereen die tickets had, werd tijdig verwittigd door de goede zorgen van de mensen van Kunst & Cultuur. Hopelijk kunnen we een andere keer Wendy Intiem ontvangen in onze gemeente !



HET EERSTE 'TINY HOUSE' IN HET BRUSSELS HOOFDSTEDELIJK GEWEST

Als antwoord op de steeds toenemende druk op de woonmarkt en op de sociale uitsluiting van een deel van de bevolking, hebben de gemeente en het OCMW ingezet op een pilootproject dat erin bestaat kansarme mensen een tijdelijke woning ter beschikking te stellen.

Het gaat om een klein houten huisje dat speciaal ingericht en voorbestemd is voor daklozen. Deze woning bestaat uit een gelijkvloers met plat dak, heeft een netto binnenoppervlakte van 13,88m² en een volume van 59,8m³. Dit 'Tiny House' heeft als doel kansarme personen (eventueel met kind) een tijdelijk onderkomen te bieden.

Het huisje beschikt over alles om een degelijk te leven: een badkamer met wc en wastafel, een woonkamer met een keuken, een integreerbaar bed en talrijke opbergruimten. Het huisje is gemeubileerd of ongemeubileerd beschikbaar. De binneninrichting wordt aangepast in functie van de noden van de bewoner.

De voornaamste troeven van deze woning zijn:

- **Het duurzaam en autonoom karakter:** door zijn constructiewijze maar ook door de mogelijkheid om een zonnepanelen op te plaatsen, regenwater te verzamelen en te gebruiken.
- **Het gebruiksgemak en de mobiliteit:** deze lichte woning

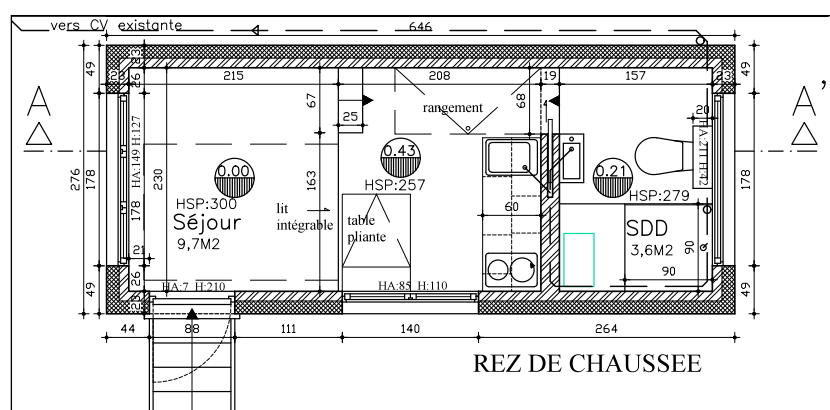
wordt met aparte stukken gemonteerd, voor een gemakkelijke montage en plaatsing op elke oppervlakte. Het kan overall worden geïnstalleerd en staat dankzij zijn autonoom karakter op zichzelf.

- **De beperkte kost:** gezien de snelle montage (+- 15 dagen), het volume, de doordachte inrichting en het uitstekende energetisch verbruik liggen de kosten van dit huisje laag in de bouw en in het gebruik.

Wij hebben besloten om dit pilootproject twee jaar lang te doen op een ongebruikt gemeentelijk terrein in de François Gaystraat 82.

Op technisch vlak staat dit project op metselwerkblokken en heeft enkel een aansluiting nodig aan het water- elektriciteits- en rioleringsnet via het naburige huis dat gehuurd wordt door het OCMW.

Wij hopen dat dit project navolging krijgt en dat andere Tiny House snel het licht zullen zien in het Brussels Gewest.



LA PREMIÈRE TINY HOUSE EN RÉGION BRUXELLOISE

En réponse à une pression immobilière de plus en plus forte et pour répondre au décrochage social d'une partie de la population, la commune et le CPAS se sont lancés dans un projet pilote qui consiste à mettre à disposition de personnes précarisées un habitat temporaire.

Il s'agit d'une petite maison en bois spécialement aménagée et destinée aux SDF. Ce logement est composé d'un rez-de-chaussée avec toit plat, d'une superficie nette intérieure de 13,88m² et d'un volume de 59,8m³. Cette «Tiny House» a pour objectif de fournir un habitat temporaire à une personne précarisée (éventuellement accompagnée d'un enfant).

On y trouve toutes les fonctions indispensables pour y vivre décemment, à savoir une salle de douche avec WC et lavabo, un espace de séjour comprenant une cuisine, un lit intégrable et de nombreux espaces de rangement. Cette petite maison peut être vendue meublée ou non meublée. L'équipement intérieur sera réalisé en fonction des besoins de l'utilisateur.

Les principaux atouts de cet habitat sont les suivants :

- **Son caractère durable et autonome**, de par son mode de construction, mais aussi la possibilité d'y poser des panneaux solaires, de récupérer l'eau de pluie et de rendre celle-ci consommable.

- **Sa facilité de réalisation et sa mobilité** : cet habitat léger est assemblé à partir de pièces détachées, ce qui facilite son montage et son placement sur tout type de terrain. Il peut être installé partout et se suffire à lui-même en raison de son caractère autonome.

- **Son coût réduit** : vu la rapidité de son montage (+/- 15 jours), son volume, son aménagement bien pensé et son excellente performance énergétique, le logement est peu coûteux tant au niveau de sa construction que de son utilisation.

Nous avons décidé d'implanter ce projet pilote pour une durée de 2 ans sur un terrain libre appartenant à la commune au 82 rue François Gay.

Au niveau technique, ce logement est posé sur quelques blocs de maçonnerie et nécessite simplement un raccord à l'eau, à l'électricité et à l'égout via la maison voisine louée par le CPAS.

Nous espérons que ce projet pilote fera des émules et que d'autres Tiny House verront rapidement le jour en Région bruxelloise.

Dominique Harmel

Echevin responsable des
Finances
du Budget
Tutelle sur le C.P.A.S.

Coordonnées:
02 /773.05.01
av. Thielemans, 93
1150 Bruxelles

dharmel
@woluwe1150.irisnet.be



Philippe van Cranem

Président du C.P.A.S.

Coordonnées:
02 /773.59.40.
CPAS
Drève des Shetlands 15
1150 Bruxelles

pvancranem@
woluwe1150.irisnet.be





Finsbury

CHAUSSE L'HOMME AVEC STYLE



**OFFREZ-VOUS
2 PAIRES POUR 340€***



15€ de réduction

Valable pour tout achat d'une paire de chaussures d'un montant minimum de 210€ sur présentation de cette annonce valable uniquement dans la boutique Finsbury de Uccle. Un seul bon par client. Non cumulable avec l'offre des 2 paires. Valable jusqu'au 30 juin 2018.

18 Parvis Saint-Pierre - Uccle Centre

Ouvert du mardi au samedi 10h30-18h30 / lundi 13h30-18h30

FinsburyUccle

* Voir conditions en magasin

STAGES POUR ENFANTS DE 2,5 à 14 ans

Toboggan

Stages artistiques, sportifs, scientifiques, découverte nature, cuisine, cirque, équitation

INSCRIPTIONS - secretariat@info.club - www.info.club

★ 02 731 11 96 ★

Les stages sont agréés ONE et déductibles fiscalement

Auderghem · Etterbeek · Evere
Hoeilaart · Uccle · Watermael-Boitsfort
Woluwe-Saint-Lambert
Wezembeek-Oppeem

info.club

Et si vous faisiez entretenir votre voiture chez **BGS**

- Entretien / Réparations
- Toutes marques
- Carrosserie
- Pneus

Votre garage au cœur de Woluwé depuis 1988 !

Chaussée de Roodebeek 224 - 1200 Woluwé - 02/770.28.73 - www.garagebcs.be

Bon pour un lavage int. & ext. gratuit ! (lavage à la main)

Valable pour tout entretien* effectué dans notre atelier avant le 30/06/2018. Offre non cumulable, valable sur présentation du coupon, un bon par véhicule.

* Description des interventions sur demande.



ECHOS DU CONSEIL

Le conseil communal s'est réuni le mardi 23 janvier en la salle Fabry. Voici quelques-unes des décisions importantes qu'il a prises.

- Bruxelles Environnement a lancé en 2017 un appel à projets afin de subsidier des projets environnementaux durables. La commune, en collaboration avec Auderghem, a remis sa candidature pour le réaménagement de la drève de Nivelles (le tronçon compris entre l'avenue des Frères Legrain et l'avenue Gabriel Emile Lebon). Le conseil communal a validé les conventions relatives à cet appel à projets.

- Le conseil communal a adopté la convention liant la commune et l'ASBL Les Petits Riens concernant le placement de bulles enterrées destinées à la collecte de textiles et vêtements. Ces vêtements de seconde main pourront ensuite être revendus dans les magasins Les Petits Riens. Les bulles seront placées avenue des Frères Legrain (devant le n°75), avenue de la Perspective et au croisement de la drève de Nivelles et de la rue du Bémel.

- Le conseil communal a adopté la convention liant la commune et la Région bruxelloise dans le cadre de l'aide aux migrants, sans-abri, Roms et gens du voyage. La Région octroie en effet des subventions spéciales aux communes bruxelloises pour venir en aide à ces personnes.

- La convention liant la commune, l'agence régionale pour la propreté (ABP) et l'ASBL Les Petits dans le cadre du projet de ressourcerie installée sur le site du Recypark (146 Val des Seigneurs) a été adoptée par le conseil communal. Plus d'infos sur ce nouveau service : www.agenda21.woluwe1150.be

Pour rappel, les conseils communaux sont ouverts au public. La séance commence à 20h à l'hôtel communal de Woluwe-Saint-Pierre. Prochaine date : 20/03/18.

ECHO'S UIT DE GEMEENTERAAD

De gemeenteraad kwam op dinsdag 23 januari langs in de Fabryzaal. Hier volgende enkele belangrijke beslissingen.

- In 2017 lanceerde Leefmilieu Brussel een oproep voor de subsidie van duurzame milieuprojecten. In samenwerking met Oudergem heeft de gemeente, een aanvraag ingediend voor de herontwikkeling van de Nijvelse Dreef (het gedeelte tussen de Gebroeders Legrainlaan en de Gabriel Emile Lebonlaan). De gemeenteraad heeft de overeenkomst met betrekking tot deze projectoproep gevalideerd.

- De gemeenteraad keurde de overeenkomst goed tussen de gemeente en de vzw Spulenhulp met betrekking tot de plaatsing van ondergrondse inzamelingscontainers voor textiel en kleding. Deze tweedehandskleding kan vervolgens in de winkels van Spulenhulp worden doorverkocht. De containers komen in de Gebroeders Legrainlaan (voor nr. 75), in de Perspectieflaan en op het kruispunt van de Nijvelsedreef en de Bemelstraat.

- De gemeenteraad heeft de overeenkomst goedgekeurd tussen de gemeente en het Brussels Hoofdstedelijk Gewest in het kader van bijstand aan migranten, daklozen, Roma en woonwagenbewoners. Het Gewest verleent Brusselse gemeenten speciale subsidies om deze mensen te helpen.

- De overeenkomst tussen de gemeente, Net Brussel en de vzw Spulenhulp wat betreft het containerpark op de site Recypark (Herendal 146) werd door de gemeenteraad goedgekeurd. Meer over het containerpark: www.agenda21.woluwe1150.be

Ter herinnering: de gemeenteraden staan open voor het publiek. De zitting begint om 20u in het gemeentehuis van Sint-Pieters-Woluwe. Volgende datum: 20/03/18.





IMMOBILIERE
WAUTERS

IMMOBILIERE
WAUTERS

sur simple rendez-vous, un conseiller
viendra évaluer GRATUITEMENT votre bien

VENTE - LOCATION - GESTION PRIVATIVE - EXPERTISE

BRUXELLES
AGENCE DE WOLUWE
TEL +32 2 880 6789

BRABANT WALLON
AGENCE DE WAVRE
TEL +32 10 222 100
FAX +32 10 222 402

INFO.BXL@IMMO-WAUTERS.BE INFO@IMMO-WAUTERS.BE
WWW.IMMO-WAUTERS.BE

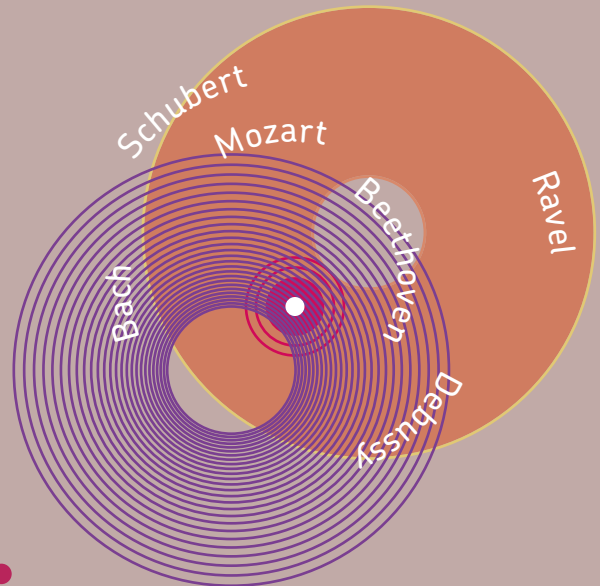
NOTRE PARTENAIRE SYNDIC :



VICTOR H.

Jonathan
Mangelinckx

Achat collections
Disques vinyles
Musique Classique
33 tours



contact
0478/390.829
jmangelinckx@hotmail.com

TRANSFORMATIONS
RÉPARATIONS
DÉTARTRAGE CHAUFFE-EAU
ENTRETIEN CHAUFFAGE
TOITURES

PLOMBERIE BECKERS

☎ 02/770 70 12
4 rue Robert Thoreau - 1150 Bruxelles

Entreprises générales de POMPES FUNÈBRES

ABELOOS & FILS

ORGANISATION DE FUNÉRAILLES DE TOUTES CLASSES

INHUMATION - INCINÉRATION - CERCUEILS - COURONNES - LETTRES DE FAIRE-PART
VOITURES - CORBILLARDS - ENSEVELISSEMENT NUIT ET JOUR

TOUTES DÉMARCHES ÉVITÉES AUX FAMILLES
TRANSPORT VILLE ET PROVINCE - ÉTRANGER

Rue François Gay 8 - 1150 Bruxelles

02 770 27 13 - 0479 744 740

PARTENARIAT CPAS-PROJET RECYPARC LE CPAS POSITIONNE L'HUMAIN AU CŒUR DU RECYPARC DE WOLUWE

Depuis le 6 février, la commune de Woluwe-Saint-Pierre organise pour vous une ressourcerie au parc à containers de notre commune. L'objectif est d'éviter de jeter ce qui peut être réutilisé, récupéré. Ces objets encore en bon état seront revalorisés et revendus au profit d'associations, via les circuits de l'ASBL «Les Petits Riens». Le CPAS a l'immense plaisir d'être impliqué au cœur de ce projet aux côtés du service du Développement durable et d'en permettre l'activité par la création de bientôt trois emplois à plein temps. Un beau projet d'économie circulaire, un beau projet Humain !

Soucieux d'orienter au mieux ses allocataires qu'il remet sur le marché du travail, le CPAS leur propose pour cette mission une formation avec brevet de cariste et une formation de valoriste. L'agent valoriste est celui qui trie en visualisant ce qui peut être réutilisable, recycle, sensibilise et informe les habitants qui viennent jeter leurs encombrants. Un métier de contact et de discernement.

Notre personnel engagé en insertion professionnelle est déjà sur place, motivé, formé, requalifié et engagé pour vous accueillir et trier les objets en bon état que vous apporterez.

Depuis 2016, nos équipes s'impliquent activement, pour permettre le démarrage du projet et la création de ces emplois d'insertion professionnelle. Nos collaborateurs travaillent à la conception, au montage juridique, administratif et financier, au screening des profils les plus adaptés, à leur recrutement, à leur formation et qualification ainsi qu'à leur suivi continu pour les

soutenir dans cette mission d'envergure. L'épanouissement et la reconnaissance de chacun font partie de nos priorités.

Vous êtes déjà nombreux à répondre favorablement à l'appel aux dons. Entre le 6 et le 9 février, sur les seuls trois premiers jours d'ouverture, nos valoristes sur place ont déjà récupéré quelque 8 m³ d'objets, sans compter les gros appareils électroménagers tels que cuisinières ou frigos. Le succès escompté s'annonce bien ! C'est extraordinaire de voir la mobilisation enthousiaste des citoyens conscients de l'enjeu écologique, social et économique de ce beau projet.

Pour pérenniser l'opération et les trois nouveaux emplois d'insertion, il nous faudra récolter chaque année des tonnes d'objets de qualité. Cela se fera à travers votre précieuse contribution et nous vous en remercions car c'est ensemble qu'il faut mener ce projet.



Catherine
VAN NAEMEN

Conseillère CPAS Liste
du Bourgmestre

0473/240.992
lucath-vn@hotmail.com



LE PLUS GRAND CHOIX A BRUXELLES

POÊLES - INSERTS - FOYERS
(Bois - Gaz - Pellets)

TUBAGES et CONDUITS

Vente aux particuliers et professionnels.

Nous travaillons pour votre
SÉCURITÉ...

**ON NE JOUE PAS
AVEC LE FEU !**

Contactez-nous pour un **DEVIS GRATUIT**

Distributeur agréé des plus grandes marques : ALTECH - BELL FIRES - BODART & GONAY - DRU
- DOVRE - DAN SKAN - JIDE - KAL-FIRE - NORDPEIS - MCZ - PALAZZETTI - POUJOLAT - STÜV - TULIKIVI, ...

"CHEMINEES" DANNEELS sprl

868 ch. de Wavre - 1040 Bruxelles/Etterbeek - Tél: 02 644 05 52

www.cheminees-danneels.be - Ouvert du lundi au samedi



**Conditions
SALON**
valables jusqu'au 31 mars



FUNÉRAILLES STOCKELOISES

POMPES FUNÈBRES
ALTENLOH & GREINDL

 **02 772 81 02**

24H/24 • 7J/7

RUE BLOCKMANS, 9 À 1150 BRUXELLES
(50 M PL. DUMON)

- FUNÉRAILLES TOUTES CLASSES
- ENSEVELISSEMENT NUIT ET JOUR
- TOUTES DÉMARCHES ET FORMALITÉS
- TRANSFERTS ET RAPATRIEMENTS PROVINCE, ÉTRANGER
- CORBILLARD ET VOITURES DE DEUIL
- COURONNES EN FLEURS NATURELLES
- FAIRE-PART ET NÉCROLOGIE
- MONUMENTS ET CAVEAUX
- CONTRATS ANTICIPATIFS DE FUNÉRAILLES
- ASSURANCE DÉCÈS

INFO@FUNERAILLES-STOCKELOISES.BE
WWW.FUNERAILLES-STOCKELOISES.BE

Installations - Réparations:
SANITAIRE - TOITURES

Plomberie Stockelloise

SPRL

EAU - ZINC - GAZ - ADOUCISSEURS - ROOFING - VELUX
CLOISONS - FAUX PLAFONDS - AMENAGEMENT DE COMBLES

Rue au Bois 77 - 1150 W.S.P. 02/772 69 14

COMMUNALES 2018 : ET SI ON FAISAIT UNE CAMPAGNE PROPRE...

Toutes et tous nous nous sommes déjà plaints de ce que nos boîtes-aux-lettres débordent de tracts et autres publicités électorales en période électorale. Ce qui ne contribue pas à redorer le blason des femmes et des hommes politiques, dont nous sommes. Aussi, chez DéFI, nous y avons réfléchi et vous proposons cette charte que nous avons rédigée en vue d'assurer une campagne communale digne, propre et mettant en avant le débat démocratique. Nous la proposerons à la signature de tous les groupes politiques de Woluwe-Saint-Pierre.

CHARTRE EN VUE DU BON DÉROULEMENT DE LA CAMPAGNE ÉLECTORALE 2018 ENGAGEMENTS POUR LA PÉRIODE ÉLECTORALE

- ☑ Les partis (listes) s'engagent à mener une campagne propre pour notre environnement, une campagne positive de propositions et de confrontations d'idées, une campagne sans attaque de personnes.
- ☑ Les partis (listes) s'engagent à ne distribuer au maximum que deux documents en toutes-boîtes. Le nombre pourra être augmenté d'une unité si une liste ou un candidat se voit dans l'obligation de répondre à un toutes-boîtes.
- ☑ Les partis (listes) s'engagent à limiter le nombre de toutes-boîtes (de liste et de candidats) par boîte à cinq. Comme dans le précédent point, l'on pourrait compter un toutes-boîtes supplémentaire si une liste ou un candidat se voyait dans l'obligation de répondre à un toutes-boîtes.
- ☑ Les partis (listes) s'engagent à ce que leurs candidats se limitent à une distribution de quartier ne dépassant pas les 2.500 exemplaires par candidat.
- ☑ Les partis (listes) s'engagent à ne coller des affiches que sur les panneaux communaux, à ne mettre des affiches qu'aux fenêtres et sur les moyens de transport. Le nombre d'affiches aux fenêtres privées ou sur les voitures n'est, quant à lui, pas limité.
- ☑ Les partis (listes) s'engagent à ne pas placer d'affiches électorales chez les commerçants, à ne pas mettre de panneau d'affiches dans les jardins de propriété privée et à ne pas utiliser de remorques pour véhicule motorisé en vue de mettre des panneaux d'affiches.
- ☑ Les partis (listes) s'engagent à ne pas mettre de document électoral (tract...) sur les voitures en stationnement (pare-brise, fenêtre, essuie-glace...).
- ☑ Les partis (listes) s'engagent à ce que leurs candidats se limitent à un courrier par électeur.
- ☑ Les partis (listes) s'engagent à respecter strictement la législation en matière de dépenses et de pratiques électorales.

DÉFI



Michel Vandercam
vice-président du conseil communal, administrateur d'En Bord de Soignes (logements sociaux)
0498 15 88 19
michel.vandercam@scarlet.be



Carine Kolchory
conseillère CPAS, administratrice d'En Bord de Soignes (logements sociaux) et présidente de DéFI de WSP
0479 67 01 56
carinekolchory@hotmail.com



Joelle Raskin
cheffe de groupe DéFI au conseil communal conseillère de police
0477 807 703
joellerraskin@skynet.be

Quartier Commerçant,
Quartier vivant !
Winkelbuurt,
Levendige buurt !



Françoise Vandeville

**Soutien scolaire
à Woluwe-Saint-Pierre**

Coaching scolaire, cours privés d'anglais/
néerlandais, techniques de lecture rapide et
orientation scolaire.

0475373323 - www.coachingvdv.be

**ORTHOPEDIE MESTAG
BANDAGISTERIE**

0477/697.679-02/770.06.04

Ouvert du Lundi au Samedi

10% de remise* sur présentation de ce coupon.

*hors prescription médicale et promotions

Optolux
Opticien conseil

Parvis Ste Alix 21 - 02 779 43 25



Lingerie

Marie France

Parvis St-Alix 20 1150 Bruxelles
www.lingeriemariefrance.be

lingieriemariefrance@skynet.be
+32 2 771 73 76

FUNERAILLES

LEGRAND-JACOB

CEREMONIES TOUS BUDGETS -
CREMATION - INHUMATION
UN NUMERO DE TELEPHONE
A VOTRE SERVICE 24H SUR 24H

02/779 99 05

PARVIS SAINTE-ALIX 21 - 1150 WSP
WWW.LEGRAND-JACOB.BE - INFO@LEGRAND-JACOB.BE

AUTRES AGENCES: ETTERBEEK : 02/ 648 13 40
SCHAERBEEK: 02/215 20 20



greuse



Nos marques :

BASLER SAINT JAMES ROSSO35 *van Laack*
DEVERNOIS LUCIA Gardeur GIESSWEIN
MIRABELL SCHNEIDER **GEIGER BRAX**

Boutique Couture

Parvis St Alix 43 St-Aleydis voorpl - 1150 B - Tél : 02 779 92 43
Facilité de parking - Parkeer mogelijkheden

DÉFENDRE LA DÉMOCRATIE ET LA SOLIDARITÉ PLUTÔT QUE LES AFFAIBLIR

Vous venez en aide à un sans-papier, vous hébergez pour la nuit une famille de migrants, vous accueillez chez vous hommes, femmes et enfants dans la détresse d'un déracinement, vous pourriez bientôt être concerné par le projet de loi du gouvernement fédéral autorisant les «visites domiciliaires» pour de simples «délits» administratifs, s'il est approuvé au Parlement fédéral.

DES DROITS FONDAMENTAUX MENACÉS

L'article 15 de la Constitution belge est le socle de notre démocratie et d'autres législations européennes consacrent le principe de l'inviolabilité du domicile au nom de la liberté et du respect de la vie privée. En autorisant les «visites domiciliaires», en réalité des perquisitions, pour le seul délit de ne pas avoir de titre de séjour, le gouvernement fédéral entend traquer le migrant, le sans-papier partout où il se trouve, partout où il trouve refuge, dort, mange, partout où des citoyens lui viennent simplement en aide.

Par cette loi immorale et contreproductive, qui n'est pas sans rappeler des prémises de certains moments sombres du 20ème siècle, le gouvernement fédéral porte atteinte aux libertés fondamentales et stigmatise celles et ceux qui dans un élan d'accueil, de solidarité, d'humanité, hébergent, aident, soutiennent ces hommes, ces femmes, ces enfants touchés par les drames de la transhumance et de l'errance, fuyant guerres, misère, ou régimes dictatoriaux ou corrompus.

WOLUWE-SAINT-PIERRE SOLIDAIRE

C'est dans ce contexte que la majorité, dont Ecolo-Groen fait partie, a déposé au conseil communal une motion s'opposant très clairement au projet de loi en question. Le groupe Ecolo-Groen rejoint ainsi les avis du Conseil d'Etat, de l'ordre des avocats, de l'association syndicale de la magistrature, des différentes associations citoyennes (CNCD, Ligue des Droits de l'Homme,...).

Au-delà de ces considérations juridiques, Ecolo-Groen attire aussi l'attention sur la dérive démocratique et humanitaire qu'une telle décision entraînerait. Adopter cette loi, c'est nier une réalité vécue au quotidien par des milliers d'êtres humains désespérés, c'est vouloir rompre ce formidable élan de solidarité, d'humanité qui pousse des familles, des associations à offrir à des êtres en souffrance un moment de pause, une parenthèse, une respiration, un moment de vie tout simplement.

Au lieu de porter atteinte et détricoter des droits fondamentaux, le gouvernement fédéral devrait se battre pour renforcer la coopération internationale, lutter et condamner les régimes dictatoriaux tout en soutenant, en Belgique et ailleurs, les défenseurs des droits de l'homme et les citoyens soucieux de mieux vivre ensemble au sein d'une vraie démocratie, humaine et solidaire.

C'est dans cette optique également qu'Ecolo-Groen propose l'adhésion de Woluwe-Saint-Pierre au réseau des «Communes hospitalières» (www.communehospitaliere.be).



X NON AU PROJET DE LOI «VISITES DOMICILIAIRES»

ecolo
#CRÉONSDemain



Claire Renson

Conseillère ECOLO-GROEN
Administratrice Ecolo au C.C. A.R.A.
0475/921842
claire.renson@skynet.be
www.wsp.ecolo.be

Restaurant MEDICIS



Entrées

Saumon fumé et mozzarella de bufflonne, sarrasin et pommes à l'estragon
Bar poché aux olives, rutabaga, cima di rapa et moutarde de crémone
Saladier de saison, lapereau et chicon confit, dès de mimolette
Ailes de caille au foie gras, fèves de cacao et gros sels, chutney d'aubergines
Rappée d'artichauts à l'avocat, champignons, laitue et jus de betterave (V)

Plats

Dorade et légumes anciens à l'ail des ours, jus de bouillabaisse
Cabillaud et purée de fenouil à l'huile d'olives, velouté de tomates cerises
Carré d'agneau rôti à la sauge et broccoletti, mousseline de choux fleurs
Pavé de veau au romarin, salsifis et topinambour, fondue de trévisse
Magret de canette au genévrier, navets et cardons fondants aux épices

Desserts

Sablé de spéculoos et mascarpone aux mangues
Nougat glacé aux baies de goji et miel de montagne
Ganache aux fruits confits, ananas rôti et lait de coco
Crème brûlée à la vanille
Mousseline de ricotta au caramel, poire et pamplemousse

Entrée : 20,00€ Plat : 30,00€ Dessert : 10,00€

Menu à 40,00€

Menu apéro, vins et café compris : 60,00€

Notre personnel est à votre écoute
pour toute question concernant des allergènes

TOUS LES MIDIS, NOUS SERVONS NOTRE LUNCH (2 services) à 20 €

Avenue de l'Escrime 124 Schermlaan - Bruxelles 1150 Brussel
Tél : +32 2 779 07 00 - Fax: +32 2 779 19 24
Fermé le samedi midi et le dimanche.
www.restaurantmedicis.be - info@restaurantlemedicis.be

Artisan Garnisseur
Christophe De Nys



Rue David Van Bever 73 - 1150 Bruxelles
Tél : (02) 762 35 68 - Gsm : 0478 201 697
www.artisangarnisseur.be

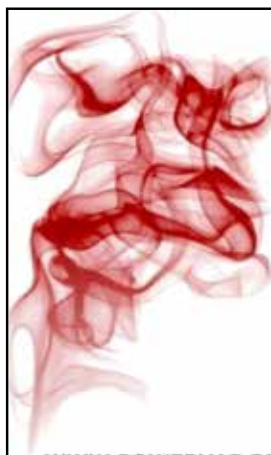
CREATIVITON

CHANGING MODELS

COACHING PERSONNEL ET PROFESSIONNEL

XENAY SANTANA

COACH PROFESSIONNEL
CERTIFIÉE EN PROCESS COM
CONTACT : +32 (0) 497 442 028
CREATIVITON@GMAIL.COM
WWW.CREATIVITON.BE



**POWER
VAP**
Cigarette électronique

Woluwe-Saint-Pierre
Stockel Square
Rue de l'église, 96A
1150 Bruxelles
02/640 40 93

Etterbeek
Avenue Jules Malou, 76
1040 Bruxelles
02/640 93 00

WWW.POWERVAP.BE

SHOP@POWERVAP.BE

REVOILA LE PRINTEMPS, LE RENOUVEAU

Chacun de nous est amené à se renouveler pour vivre, survivre. Regardons la nature qui chaque année se renouvelle, continuellement, avec une force incommensurable !

D'où la nature puise-t-elle cette force de renouveau ? Dans ses racines, sève de vie. Les arbres sans leurs racines sont condamnés, toute plante, toute fleur a besoin de ses racines pour reflleurir. Nous aussi, nous puisons notre force, notre vitalité dans nos racines de vie que constitue notre famille.

Pour avoir une bonne récolte de blé, il faut bien préparer le sol, y semer le bon grain. Pour nous, c'est pareil, nous avons tous hérité de nos ancêtres des gènes bons ou moins bons que nous devons améliorer pour à notre tour les transmettre à nos enfants.

Alors, il faut sans cesse se renouveler, regarder autour de soi, s'ouvrir aux uns et aux autres. Savoir découvrir, déceler ce qui est bon en chacun de nous, le faire fructifier. Mais soyons attentifs car dans ce monde de plus en plus mécanisé, informatisé, il nous faut garder notre personnalité. Prenons dans le passé le meilleur pour construire aujourd'hui le futur.

D'abord garder et tout faire pour avoir un bon équilibre de vie. Rien n'est meilleur qu'une bonne entente familiale ou amicale, même partielle; car la famille, les amis sont un bien très fort et précieux qu'il faut absolument entretenir et cultiver, ce lien si fort s'adapte à toutes les circonstances de la vie. Du moment qu'il reste une chaude petite flamme dans l'âtre du foyer, rien n'est jamais perdu, l'espoir est toujours là.

Alors, avec ce printemps qui est de retour, faisons rejaillir les chaudes braises du foyer pour y puiser une nouvelle force de vie, la bonne sève de nos gènes pour, comme Dame Nature, continuer à construire, jour après jour, notre vie.

Profitons de chaque instant que la Vie nous donne.

Libéraux & Indépendants



Béatrice de Spirlet

Conseillère communale
Libéraux & Indépendants

SINCE 1999

PROVERT

MACHINES POUR ESPACES VERTS
**LES MEILLEURES MARQUES
POUR VOTRE JARDIN**

Vente - Entretien - Réparation
Pour petites et grandes propriétés



Chaussée de Malines, 267 - 1970 Wezembeek-Oppem
Ex-aquarium, en face de Lukoil
HEURES D'OUVERTURE :

DU MARDI AU VENDREDI DE 08H À 12H30 ET DE 13H30 À 17H
LE SAMEDI DE 09H30 À 12H30 ET DE 13H À 16H

Bld Henri Rolin, 3 - 1410 Waterloo
DU LUNDI AU VENDREDI DE 9H À 12H30 ET DE 13H30 À 17H30
SAMEDI DE 9H À 16H30 SANS INTERRUPTION (NOVEMBRE À FÉVRIER)
SAMEDI DE 9H À 17H55 SANS INTERRUPTION (MARS À OCTOBRE)

Tél : 02 634 06 06 - www.provert.be

HONDA
POWER EQUIPMENT

#DORMIR

#PARTAGER

#SE MEUBLER

#SE POSER

Place de la Chapelle, 10 - 1000 Bruxelles | 02.511.43.98

PARKING PRIVÉ | LIVRAISON GRATUITE

aubonrepos.be

au bon repos
MAISON DEKOCK, DEPUIS 1898
EN TOUTE CONFIANCE

VIAGERIM - J.F. JACOBS

Le spécialiste du viager - Rente maximum
indexée - Non taxée - bouquet élevé

Brochure gratuite sur demande. Aucun frais

2 rue Solleveld
1200 Woluwe-St-Lambert

TEL 02 762 35 17
02 762 78 12

FAX 02 762 35 98

ET SI ON FAISAIT LE BILAN DE LA DÉGRADATION DES FINANCES COMMUNALES ?

Dans le dernier WoluMag, la majorité présente son bilan financier de la mandature, qui serait - à l'en croire - excellent. Comme ancien échevin des Finances, je peux vous certifier qu'il n'en est malheureusement rien.

STATU QUO FISCAL

La majorité se contente d'avoir maintenu les additionnels communaux inchangés, alors que le tableau comparant l'évolution des additionnels dans les 19 communes bruxelloises (WoluMag, février, p. 8) révèle que 9 communes ont réduit leurs additionnels à l'Impôt des Personnes Physiques (jusqu'à 5,7 % parfois, alors que le taux reste de 6 % à Woluwe-Saint-Pierre), dont 4 communes sans avoir augmenté leurs additionnels au Précompte Immobilier. L'évolution la plus remarquable est celle de notre voisine Etterbeek (dirigée par le Bourgmestre libéral Vincent DE WOLF) dont les additionnels à l'I.P.P. ont diminué de plus de 10 %.

FONTE DES RÉSERVES

La majorité se vante d'avoir «reconstitué» des réserves (en citant même des chiffres), alors que les réserves communales ont fondu de plus de 10 millions d'euros par rapport à celles que nous leur avons laissées en héritage (au 31.12.2012).

AUGMENTATION DE LA DETTE

La majorité fait état d'une diminution de la *charge* de la dette, mais sans juger utile de mentionner que son dernier budget prévoit que le *montant* de la dette aura quant à lui augmenté de plus de 2,4 millions € de 2012 à 2018.

VENTE DU PATRIMOINE

Depuis son entrée en fonction, la majorité a déjà vendu pour plus de 5 millions € de biens immobiliers (terrains, maisons, parkings,...) et de nouvelles ventes sont encore programmées en 2018 (pour 450.000 €).

SECOURS RÉGIONAL

Le budget 2018 se solde par un fort maigre boni et aurait même été en déficit (de près de 400.000 €), si la Région ne venait pas d'augmenter sa dotation aux communes, permettant ainsi à bon nombre de communes de sortir quelque peu la tête de l'eau à la veille des élections.

SOUTIEN CONDITIONNÉ

Et tout cela, alors que la majorité se vante d'avoir obtenu beaucoup de subsides (comme près de 3,5 millions € perçus pour la Place Dumon, avant même d'avoir dépensé le moindre euro, ce qui représente une fameuse aide de trésorerie). Revers de la médaille : la Région peut fixer des conditions, en termes d'exigence d'un site propre pour le tram (ce qui exclut donc les autres usagers et revient à piétonner) et de suppression de places de parking, comme par exemple à la Place Dumon, que la majorité a en outre cédée à la Région. Affaire à suivre...

L'HEURE DU BILAN

Comme on l'aura compris, le bilan financier est loin d'être positif. Mais, rassurez-vous : la majorité a l'habitude de zigzaguer entre les gouttes (en slalomant entre «budget» et «compte») et elle vous expliquera donc, en mai ou juin prochain, que les réalisations sont encore meilleures que les prévisions !

Ceux qui ont un peu d'expérience savent que ce n'est que le 31 décembre 2018 (c'est-à-dire après les élections du 14 octobre prochain) qu'on pourra enfin dresser le bilan réel et définitif.

Espérons que, d'ici là, vous aurez eu la sagesse de tourner la page. Pour repartir sur des bases plus saines.



Le groupe MR et Indépendants : Sybille del Marmol, Claude Carels, Tanguy Verheyen, Jean-Claude Laes, Anne-Charlotte d'Ursel, Aymeric de Lamotte, Alexia Bertrand, Hugues Vlemincq, Willem Draps, Aurélien De Bauw, Christine Sallé, Sophie Liégeois, Muriel Godhaird, Carla Dejonghe et Odile Callebaut.



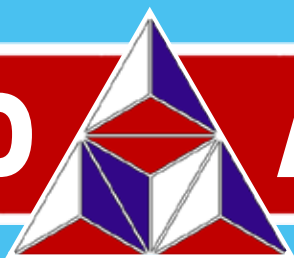
OPEN MR



Jean-Claude LAES

Conseiller communal
Open MR

IMMO



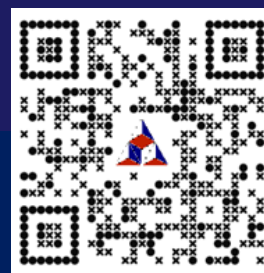
ALPHABITAT

90 ans d'expérience qui font la différence

02-770 31 21

Avenue Jules du Jardin 43

www.alphabitat.be



L'agence immobilière de Woluwe-Saint-Pierre

Funérailles Patrick Vanhorenbeke

A votre service depuis plus de 30 ans pour l'organisation complète de funérailles respectueuses, nous vous recevons dans notre bureau de Woluwe-Saint-Pierre ou nous nous déplaçons à votre domicile partout dans Bruxelles.

Vous aurez la possibilité chez nous d'organiser à l'avance vos funérailles avec dépôt de vos dernières volontés (contrat d'assurance décès ou paiement anticipatif).



Nous vous proposons également, en plus de notre gamme de cercueils traditionnels en bois, une nouvelle alternative naturelle et artisanale en herbe marine ou jacinthe d'eau pour des funérailles écologiques.*

** cercueils issus du commerce équitable*

Nous sommes disponibles 24h/24 et 7j/7 en cas de décès via notre permanence téléphonique:

02/763.46.00

N'hésitez pas à prendre contact avec nous pour tous renseignements.



Avenue Jules de Trooz, 6 - 1150 Woluwe-Saint-Pierre www.patrickvanhorenbeke.be



DÉCÈS D'EMMANUEL DEGREZ, ANCIEN CONSEILLER COMMUNAL PS À WOLUWE-SAINT-PIERRE

HOMMAGE À UN GRAND MONSIEUR

Cher Manu,

Tu nous as quittés ce jeudi 1^{er} février par un froid matin d'hiver, nous laissant tous orphelins de toi.

J'ai eu le plaisir de te rencontrer au printemps 2012, lorsque tu m'as proposé de te seconder pour la campagne électorale des élections d'octobre.

Nous nous sommes retrouvés au Chalet Rouge, et j'ai découvert pour la première fois ce visage rieur, ouvert et chaleureux qui était le tien.

Je t'ai suivi avec confiance, connaissant pourtant peu de choses de toi à l'époque, et ignorant encore la force et la constance de ton engagement militant.

J'ai beaucoup aimé faire campagne avec toi. Tu étais si drôle, qu'il suffisait d'un mot ou d'un regard entendu pour être pris d'un fou rire communicatif.

Mais derrière cette présence joyeuse et cette allure bonhomme se cachait un adversaire politique redoutable. Malheur à celui que tu avais choisi pour cible : il n'avait aucune chance d'en sortir gagnant.

Tu étais un orateur remarquable, spécialiste du mode opératoire «crescendo» : à ton ironie subtile succédait une volée de coups d'estocs et de tailles assénés avec la précision d'un maître d'escrime, jusqu'à l'envoi de la dernière touche.

Etre le témoin de ces joutes verbales était une vraie jubilation. Il n'est pas un mandataire politique, toutes couleurs confondues, qui ne puisse évoquer ton talent et le respect que tu auras inspiré à chacun, durant tes douze années de mandat local.

À la beauté du style s'ajoutaient la force et la conviction d'un engagement politique sincère.

Tu croyais à la justice, à l'équité, à la solidarité, à la défense des plus faibles. Il n'y avait en toi aucun calcul, aucune manœuvre politicienne, ton intégrité t'empêchant d'envisager la moindre concession au profit d'un quelconque intérêt personnel.

C'est à ce grand monsieur, que plusieurs centaines de personnes sont venues rendre un dernier hommage empli de respect, d'admiration et de tendresse, à l'Eglise de Sainte-Alix.

Cher Manu, tu nous laisses assurément un vide immense. Mais au nom du PS de Woluwe-Saint-Pierre : Simone, Agnès, Dominique, Viviane, André, Ioannis, Wilfrid, Roger, Nicole, Emilie, Pierre, Young, Jean-Pierre et tous les autres : nous sommes honorés et heureux d'avoir pu partager une tranche de vie avec toi.

Ton souvenir sera perpétué, et ton engagement restera le nôtre. A bientôt l'ami.



Cécile Vainsel

Conseillère communale PS
0495 250 712 - cecile.vainsel@hotmail.com
Permanences : tous les 1^{er} mercredis du mois à L'Apéritivo, Place des Maieurs, de 17H à 19H

NUMÉROS UTILES / NUTTIGE TELEFOONNUMERS

ADMINISTRATION COMMUNALE - WWW.WOLUWE1150.BE - GEMEENTEBESTUUR

Heures d'ouverture / Openingsuren

du lu au ve/van ma tot vr 8.30 > 13.00 - me/wo 14.00 > 16.00

je/do 16.00 > 19.00 uniquement Accueil, Population / alleen Onthaal, Bevolking

Urbanisme/stedenbouw - Ma/Din 8.30 - 12.30 / Je/Do : 8.30 - 12.30 & 16.00 > 19.00

Enquêtes publiques / Openbaar onderzoek

Lu au ve/ma tot Vr : 9.00 > 12.00

Numéro général - **02/773.05.11** - Algemeen nummer

Affaires sociales - **02/773.05.65** - Sociale zaken

Classes moyennes et Indépendants - **02/773.07.82**. - Middenstand en Zelfstandigen

Cabinet du Bourgmestre - **02/773.05.34** - Kabinet van de Burgemeester

Carte riverain - **02/773.05.54** - Bewonerskaart

Culture - **02/773.05.81** - Cultuur - **02/773.07.64**.

Emploi - **02/773.05.63** - Tewerkstelling

Enseignement - **02/773.06.86** - Onderwijs

Environnement - **02/773.06.23** - Leefmilieu

Etat civil - **02/773.05.70** - Burgelijke stand

Jeunesse - **02/773.05.65** - Jeugd

Permis de conduire - passeports - casier judiciaire / Rijbewijs - Paspoorten - Straflblad

02/773.05.44 - 02/773.07.75 - 02/773.05.42

Cartes d'identité : **02/773.05.43 - 02/773.05.46** - Identiteitskaarten

Étrangers : **02/773.05.47 - 02/773.05.31** - Vreemdelingen

Inscriptions/certificats : **02/773.05.41 - 02/773.06.62** - Inschrijvingen/Certificaten

Propreté publique - **02/773.06.28** - Netheid

Recette - **02/773.05.56/57** - Ontvanger

Secrétariat communal - **02/773.05.14** - Gemeentesecretariaat

Seniors - **02/773 05 60** - Seniors

Stationnement / réservation d'emplacement - **02/773.07.80** - Parkeerbeleid

Travaux - **02/773.06.28** - Werken

STJ - **02/773.05.32** - ZIJ

Urbanisme - **02/773.06.36** - Stedenbouw

CENTRE CULTUREL ET DE CONGRÈS - CULTUUR EN CONGRESCENTRUM

Billetterie - **02/773.05.88** - Informatie & plaatsbespreking **02/773.05.92**.

Location de salle - **02/773.05.91** - Zaalreservatie

CPAS - **02/773.59.00** - OCMW

Habitations sociales - **02/770.33.36** - Sociale Woningen

Club Wolu Parc **02/773.07.88**.

Sportcity - **02/773.18.20** - Sportcity

Médiatrice de proximité - **0473/717.003** - Wijkbemiddeling

POLICE - ZONE MONTGOMERY - POLITIE - ZONE MONTGOMERY

dispatching central (24/24) - **02/788.53.43** - dispatching zone Montgomery (24/24)

Division de Woluwe-Saint-Pierre (24/24) - **02/788.93.01** - Afdeling Sint-Pieters-Woluwe (24/24)

Problème en voirie communale - Problemen betreffende het gemeentelijk wegennet

ALLO TRAVAUX - **02/773.06.28** - SOS WERKEN

travaux@woluwe1150.irisnet.be / werken@woluwe1150.irisnet.be

PARC À CONTAINERS

L'accès à la déchetterie se fait sur présentation de la carte d'identité.

Adresse : Val des Seigneurs, 146 (quartier de Stockel) 0800/ 98 181

Heures d'ouverture :

Lundi de 14.30 à 18.45

Mardi de 09.00 à 18.45

Mercredi de 09.00 à 18.45

Jeudi de 09.00 à 15.45

Vendredi de 09.00 à 15.45

Samedi de 09.00 à 15.45

Par courtoisie, veuillez vous présenter au minimum 15 minutes avant l'heure de fermeture.

CONTAINERPARK

Toegang tot het containerpark op vertoon van uw identiteitskaart.

Adres: Herendal 146 (Stokkel) 0800/ 98 181

Openingsuren:

Maandag van 14.30 tot 18.45

Dinsdag van 09.00 tot 18.45

Woensdag van 09.00 tot 18.45

Donderdag van 09.00 tot 15.45

Vrijdag van 09.00 tot 15.45

Zaterdag van 09.00 tot 15.45

Gelieve ten minste 15 minuten voor het sluitingsuur toe te komen in het containerpark.

PANNE D'ÉCLAIRAGE?

Pour signaler une panne de l'éclairage public en voirie communale, appelez

Allo Travaux 02/773.06.28. S'il s'agit d'une des voiries régionales (Tervuren, Madoux, Orban, de Hinnisdael, Limite et Brand Whitlock) formez le **0800 94 001**

VERLICHTING DEFECT?

Om een defect aan de openbare verlichting te melden in een

gemeenteweg, bel **SOS WERKEN**

02/773.06.28. Als het gaat om een gewestweg (Tervuren-, Madoux-, Orban-, de Hinnisdael-, Brand Whitlocklaan, en Grensstraat) bel **0800 94 001**

Conditions Anniversaire!

-20% sur toutes les montures optiques*

-20% sur les verres*

-15% sur les lunettes solaires*

Conditions anniversaire du 1^{er} au 31 mars 2018



Et si nous parlions Qualité !

114 rue de l'Eglise 1150 Stockel
02 772 70 75 michilsopticiens.be

*offre non cumulable valable pour toutes commandes passées entre le 01/03/18 et le 31/03/18 valable uniquement sur les montures en stock et sur présentation de cette offre.



RENTMEESTERS

UN PRODUIT DE QUALITÉ N'EST PAS FORCÉMENT CHER.
DEMANDEZ VOTRE DEVIS.

Moteur gratuit
sur certains modèles de tentes solaires (valable jusqu'au 30 avril 2018)

02 772 66 77

LUC@RENTMEESTERS.BE - WWW.VOLET.BE
RUE AU BOIS 135 BOSSTRAAT 1150 BRUXELLES



VOLETS / TENTES SOLAIRES / OUTDOOR LIVING / STORES / ELECTRIFICATION DE VOLETS / SCREEN / MOUSTIQUAIRES / PORTES DE GARAGE
ROLLUIKEN / ZONNETENTEN / OUTDOOR LIVING / STORES / ELEKTRIFICATIE VAN ROLLUIKEN / SCREEN / MOUSTIQUAIRES / GARAGEPOORTEN



mais aussi

STORES INTÉRIEURS



VÉNITIEN ALU



VÉNITIEN BOIS



CALIFORNIEN



ROULEAU



PLISSÉ DUETTE



SILHOUETTE



FACETTE



TWIST



STORES TEXTILE